



ព្រះរាជាណាចក្រកម្ពុជា
ជាតិ សាសនា ព្រះមហាក្សត្រ

រាជរដ្ឋាភិបាលកម្ពុជា

លេខ: ២០២. អនក្រ. បក

អនុក្រឹត្យ

ស្តីពី

**ការធ្វើអនុបយោគជាដីឯកជនរបស់រដ្ឋ ទំហំ ៣៦៣៨ ហិកតា ស្ថិតក្នុងឃុំអំពិយាឆ្នាំជើង ស្រុកបន្ទាយ
ខេត្តឆ្នាំងជ័យ ដោយសម្រាប់ធ្វើសេដ្ឋកិច្ចសេដ្ឋកិច្ចកសិកម្មស្រូវស្រែចម្រុះ និងស្រែស្រែចម្រុះ
និងប្រជាជនរដ្ឋប្បវេណីស្រុកស្រែចម្រុះ**



រាជរដ្ឋាភិបាល

- បានឃើញរដ្ឋធម្មនុញ្ញនៃព្រះរាជាណាចក្រកម្ពុជា
- បានឃើញព្រះរាជក្រឹត្យលេខ នស/រកក/០៩០៨/១០៥៥ ចុះថ្ងៃទី ២៥ ខែ កញ្ញា ឆ្នាំ ២០០៨ ស្តីពីការតែងតាំង
រាជរដ្ឋាភិបាល នៃព្រះរាជាណាចក្រកម្ពុជា
- បានឃើញព្រះរាជក្រមលេខ ០២/នស/៩៤ ចុះថ្ងៃទី ២០ ខែ កក្កដា ឆ្នាំ ១៩៩៤ ដែលប្រកាសឱ្យប្រើច្បាប់ស្តីពី
ការរៀបចំ និងការប្រព្រឹត្តទៅនៃគណៈរដ្ឋមន្ត្រី
- បានឃើញព្រះរាជក្រមលេខ នស/រកម/០១៩៦/១៨ ចុះថ្ងៃទី ២៤ ខែ មករា ឆ្នាំ ១៩៩៦ ដែលប្រកាសឱ្យប្រើ
ច្បាប់ស្តីពីការបង្កើតក្រសួងសេដ្ឋកិច្ច និងហិរញ្ញវត្ថុ
- បានឃើញព្រះរាជក្រមលេខ នស/រកម/០១៩៦/១៣ ចុះថ្ងៃទី ២៤ ខែ មករា ឆ្នាំ ១៩៩៦ ដែលប្រកាសឱ្យប្រើ
ច្បាប់ស្តីពីការបង្កើតក្រសួងកសិកម្ម រុក្ខាប្រមាញ់ និងនេសាទ
- បានឃើញព្រះរាជក្រមលេខ នស/រកម/០៦៩៩/០៩ ចុះថ្ងៃទី ២៣ ខែ មិថុនា ឆ្នាំ ១៩៩៩ ដែលប្រកាសឱ្យប្រើ
ច្បាប់ស្តីពីការបង្កើតក្រសួងរៀបចំដែនដី នគរូបនីយកម្ម និងសំណង់
- បានឃើញព្រះរាជក្រមលេខ នស/រកម/០៨០១/១៤ ចុះថ្ងៃទី ៣០ ខែ សីហា ឆ្នាំ ២០០១ ដែលប្រកាសឱ្យប្រើ
ច្បាប់ភូមិបាល
- បានឃើញព្រះរាជក្រមលេខ នស/រកម/០៥០៨/០១៦ ចុះថ្ងៃទី ១៣ ខែ ឧសភា ឆ្នាំ ២០០២ ដែលប្រកាសឱ្យប្រើ
ច្បាប់ស្តីពីប្រព័ន្ធហិរញ្ញវត្ថុសាធារណៈ
- បានឃើញព្រះរាជក្រមលេខ នស/រកម/០៨០២/០១៦ ចុះថ្ងៃទី ៣១ ខែ សីហា ឆ្នាំ ២០០២ ដែលប្រកាសឱ្យប្រើ
ច្បាប់ស្តីពីព្រៃឈើ

1

- បានឃើញព្រះរាជក្រឹត្យលេខ នស/រកត/០៨០៦/៣៣៩ ចុះថ្ងៃទី ០៣ ខែ សីហា ឆ្នាំ ២០០៦ ស្តីពីគោលការណ៍ និងបញ្ញត្តិអន្តរកាល នៃការធ្វើអនុបយោគទ្រព្យសម្បត្តិសាធារណៈរបស់រដ្ឋ និងរបស់ នីតិបុគ្គលសាធារណៈ
- បានឃើញអនុក្រឹត្យលេខ ១៧ អនក្រ.បក ចុះថ្ងៃទី ០៧ ខែ មេសា ឆ្នាំ ២០០០ ស្តីពីការរៀបចំ និងប្រព្រឹត្តទៅ របស់ក្រសួងកសិកម្ម រុក្ខាប្រមាញ់ និងនេសាទ
- បានឃើញអនុក្រឹត្យលេខ ១២៩ អនក្រ.បក ចុះថ្ងៃទី ២៧ ខែ វិច្ឆិកា ឆ្នាំ ២០០៦ ស្តីពីវិធាន និងនីតិវិធីនៃការធ្វើ អនុបយោគទ្រព្យសម្បត្តិសាធារណៈរបស់រដ្ឋ និងរបស់នីតិបុគ្គលសាធារណៈ
- បានឃើញអនុក្រឹត្យលេខ ១៩ អនក្រ.បក ចុះថ្ងៃទី ១៩ ខែ មីនា ឆ្នាំ ២០០៣ ស្តីពីសម្បទានដីសង្គមកិច្ច
- បានឃើញអនុក្រឹត្យលេខ ១១៨ អនក្រ.បក ចុះថ្ងៃទី ០៧ ខែ តុលា ឆ្នាំ ២០០៥ ស្តីពីការគ្រប់គ្រងដីរដ្ឋ
- បានឃើញសេចក្តីថ្លែងការណ៍របស់រាជរដ្ឋាភិបាលកម្ពុជាលេខ ៨២សជណ.ថក ចុះថ្ងៃទី២៧ ខែតុលា ឆ្នាំ២០០៩ ស្តីពី គោលនយោបាយផ្តល់សម្បទានដីសង្គមកិច្ចជូនអតីតកងកម្លាំងប្រដាប់អាវុធ និងគ្រួសារ
- យោងតាមការចាំបាច់របស់រាជរដ្ឋាភិបាល

សម្រេច

មាត្រា ១.-

ត្រូវបានកាត់ចេញពីផែនទីគម្របព្រៃឈើឆ្នាំ ២០០២ ទីតាំងដី ១ កន្លែងមានទំហំ ៣៦៣៨ (បីពាន់ប្រាំមួយរយសាមសិបប្រាំបី) ហិកតា នៅក្នុងឃុំអំពិលប្រាំដើម ស្រុកបរេល ខេត្តបាត់ដំបង ដូចមានបង្ហាញក្នុងផែនទីជាឧបសម្ព័ន្ធនៃអនុក្រឹត្យនេះ ដោយកំណត់តាមចំណុចគោលដែល មាននិយាមកានៃប្រព័ន្ធកូអរដោនេ UTM Zone 48 N, Datum: WGS 1984 ដូចខាងក្រោម៖

- A (២៥៤០៤០, ១៤៧៩០២៧); B (២៥៦៥៨៦, ១៤៧៧៤៣៧); C (២៥៥៣២៤, ១៤៧៤៩៦៨); D (២៥៣៦៧៦, ១៤៧៤៦៩៨); E (២៥៣៣៥៣, ១៤៧១៧៨៦)
- F (២៤៩៥៨៨, ១៤៧២៧២៧); G (២៤៩៦៤៧, ១៤៧៩៣៤៥)

មាត្រា ២.-

ត្រូវបានធ្វើអនុបយោគផ្ទៃដីទំហំ ៣៦៣៨ (បីពាន់ប្រាំមួយរយសាមសិបប្រាំបី) ហិកតា ដូចមាន ចែងក្នុងមាត្រា ១ ខាងលើនៃអនុក្រឹត្យនេះដែលជាដីសាធារណៈរបស់រដ្ឋ មកជាដីឯកជន របស់រដ្ឋ។

មាត្រា ៣.-

ត្រូវបានប្រគល់អណត្តិកាន់កាប់ដីឯកជនរបស់រដ្ឋដូចមានក្នុងមាត្រា ២ ខាងលើនេះជូន អភិបាលនៃគណៈអភិបាលខេត្តបាត់ដំបងជាអាជ្ញាធរកាន់កាប់ដីរដ្ឋ ដើម្បីស្នើសុំចុះបញ្ជីជា ដីឯកជនរបស់រដ្ឋ និងសម្រាប់ធ្វើសម្បទានដីសង្គមកិច្ចជូនអតីតកងកម្លាំងប្រដាប់អាវុធ និងគ្រួសារ និងប្រជាពលរដ្ឋក្រីក្រស៊ីវិលទូទៅ។

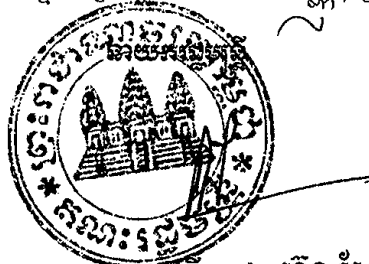
មាត្រា ៤.-

បទប្បញ្ញត្តិទាំងឡាយណាដែលផ្ទុយពីអនុក្រឹត្យនេះ ត្រូវបាត់ទុកជានិរាករណ៍។

មាត្រា ៥.-

រដ្ឋមន្ត្រីទទួលបន្ទុកទីស្តីការគណៈរដ្ឋមន្ត្រី រដ្ឋមន្ត្រីក្រសួងការពារជាតិ រដ្ឋមន្ត្រីក្រសួងមហាផ្ទៃ រដ្ឋមន្ត្រីក្រសួងសេដ្ឋកិច្ច និងហិរញ្ញវត្ថុ រដ្ឋមន្ត្រីក្រសួងរៀបចំដែនដី នគរូបនីយកម្ម និងសំណង់ រដ្ឋមន្ត្រីក្រសួងកសិកម្ម រុក្ខាប្រមាញ់ និងនេសាទ រដ្ឋមន្ត្រី រដ្ឋលេខាធិការគ្រប់ក្រសួងពាក់ព័ន្ធ និងអភិបាលនៃគណៈអភិបាលខេត្តបាត់ដំបង ត្រូវអនុវត្តអនុក្រឹត្យនេះចាប់ពីថ្ងៃចុះហត្ថលេខាតទៅ។

ធ្វើនៅរាជធានីភ្នំពេញ, ថ្ងៃទី ០៥ ខែ កញ្ញា ឆ្នាំ ២០១១

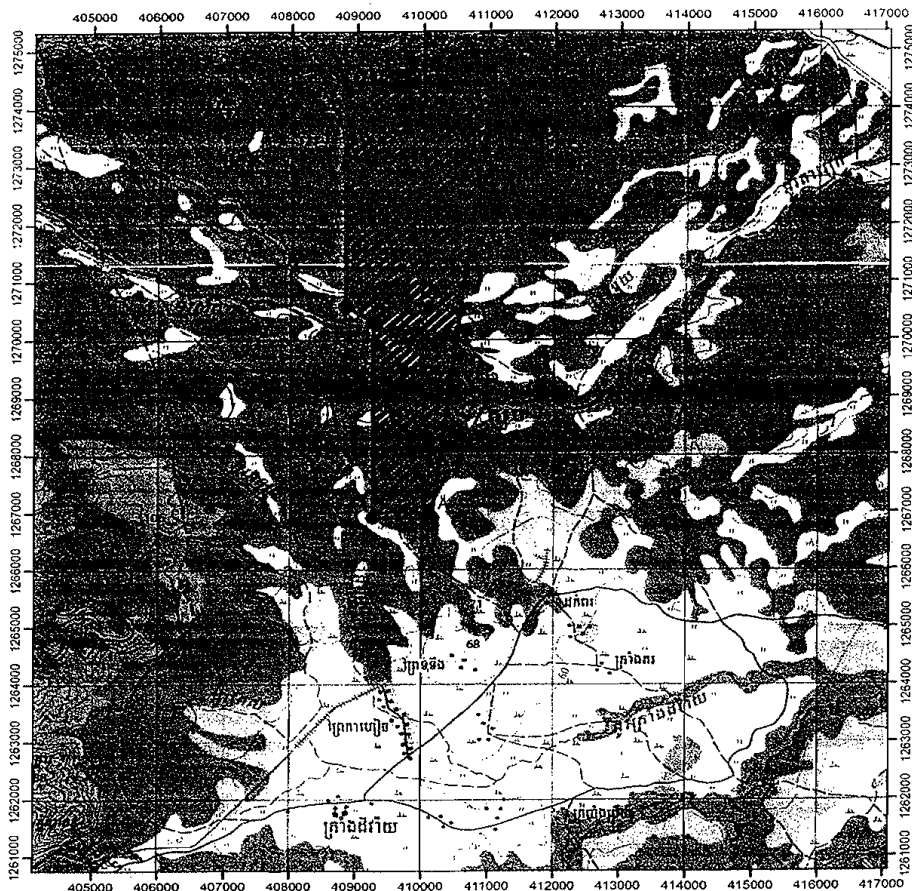


សម្តេចអគ្គមហាសេនាបតីតេជោ ហ៊ុន សែន

កន្លែងឧទ្ទិស


- ក្រសួងព្រះបរមរាជវាំង
- អគ្គលេខាធិការដ្ឋានក្រុមប្រឹក្សាធម្មនុញ្ញ
- អគ្គលេខាធិការដ្ឋានព្រឹទ្ធសភា
- អគ្គលេខាធិការដ្ឋានរដ្ឋសភា
- អគ្គលេខាធិការដ្ឋានរាជរដ្ឋាភិបាល
- ខុទ្ទកាល័យសម្តេចនាយករដ្ឋមន្ត្រី
- គ្រប់សមាជិក គសសជ
- អគ្គលេខាធិការដ្ឋាន គសសជ
- ដូចមាត្រា ៥
- រាជកិច្ច
- ឯកសារ-កាលប្បវត្តិ


ដែនទឹកដ្ឋានទឹកកំរាលសម្បទានដីសង្គមកិច្ចទំហំ ១១២០ (មួយពាន់មួយរយម្ភៃ) ហិកតា
 ស្ថិតនៅ ឃុំក្រាំងដីវាយ ស្រុកភ្នំស្រួច និងឃុំស្ទឹងសាមគ្គី ស្រុកឱរ៉ាល់ ខេត្តកំពង់ស្ពឺ
 ឧបសម្ព័ន្ធអនុក្រឹត្យលេខ៖ ២០៥ អនក្រ.បកចុះថ្ងៃទី ០៥ ខែកញ្ញា ឆ្នាំ២០១១



ID	X	Y
A	410132	1266906
B	411019	1274294
C	408831	1274304
D	408832	1270567
E	409253	1270305
F	409250	1266910

COORDINATES SYSTEM
 Projection UTM
 Zone 48N
 Datum WGS84
 Spheroid Everest



កំណត់សំគាល់
 ទីតាំងសម្បទាន ដីសង្គមកិច្ច

