



ព្រះរាជាណាចក្រកម្ពុជា

ជាតិ សាសនា ព្រះមហាក្សត្រ

ន*ន

ក្រសួងកសិកម្ម រុក្ខាប្រមាញ់ និងនេសាទ

លេខ ១០១.....ប្រក.កសក

ប្រកាស

ស្តីពី

ការបង្កើត និង ការគ្រប់គ្រងតំបន់ព្រៃសហគមន៍ក្នុងខេត្តបាត់ដំបង

ន*ន

រដ្ឋមន្ត្រីក្រសួងកសិកម្ម រុក្ខាប្រមាញ់ និង នេសាទ

- បានឃើញរដ្ឋធម្មនុញ្ញនៃព្រះរាជាណាចក្រកម្ពុជា
- បានឃើញព្រះរាជក្រឹត្យលេខ នស/រកត/០៩០៨/១០៥៥ ចុះថ្ងៃទី ២៥ ខែ កញ្ញា ឆ្នាំ ២០០៨ ស្តីពីការតែងតាំង រាជរដ្ឋាភិបាល នៃព្រះរាជាណាចក្រកម្ពុជា
- បានឃើញព្រះរាជក្រមលេខ ០២/នស/៩៤ ចុះថ្ងៃទី ២០ ខែ កក្កដា ឆ្នាំ ១៩៩៤ ដែលប្រកាសឱ្យប្រើច្បាប់ស្តីពីការ រៀបចំ និង ការប្រព្រឹត្តទៅនៃគណៈរដ្ឋមន្ត្រី
- បានឃើញព្រះរាជក្រមលេខ នស/រកម/០១៩៦/១៣ ចុះថ្ងៃទី ២៤ ខែ មករា ឆ្នាំ ១៩៩៦ ដែលប្រកាសឱ្យប្រើ ច្បាប់ស្តីពីការបង្កើតក្រសួងកសិកម្ម រុក្ខាប្រមាញ់ និង នេសាទ
- បានឃើញព្រះរាជក្រមលេខ នស/រកម/០៨០២/០១៦ ចុះថ្ងៃទី ៣១ ខែ សីហា ឆ្នាំ ២០០២ ដែលប្រកាសឱ្យប្រើ ច្បាប់ស្តីពីព្រៃឈើ
- បានឃើញអនុក្រឹត្យលេខ ១៧ អនក្រ.បក ចុះថ្ងៃទី ០៧ ខែ មេសា ឆ្នាំ ២០០០ ស្តីពីការរៀបចំ និង ការប្រព្រឹត្ត ទៅរបស់ក្រសួងកសិកម្ម រុក្ខាប្រមាញ់ និង នេសាទ
- បានឃើញអនុក្រឹត្យ លេខ ១៨៨ អនក្រ.បក ចុះថ្ងៃទី ១៤ ខែ វិច្ឆិកា ឆ្នាំ ២០០៨ ស្តីពីការកែសម្រួលអគ្គនាយកដ្ឋាន នៃក្រសួង ទៅជាអគ្គលេខាធិការដ្ឋាន ការដំឡើងរដ្ឋបាលព្រៃឈើ រដ្ឋបាលជលផល ឱ្យមានថ្នាក់ស្មើអគ្គនាយកដ្ឋាន ការដំឡើងនាយកដ្ឋានក្សេត្រសាស្ត្រ និង កែលំអដឹកសិកម្ម ឱ្យទៅជាអគ្គនាយកដ្ឋានកសិកម្ម និង ការកែសម្រួល អគ្គនាយកដ្ឋានចំការកៅស៊ូទៅជាអគ្គនាយកដ្ឋានកៅស៊ូ ស្ថិតនៅក្រោមការគ្រប់គ្រងរបស់ក្រសួងកសិកម្ម រុក្ខាប្រមាញ់ និង នេសាទ
- បានឃើញអនុក្រឹត្យលេខ ៧៩ អនក្រ.បក ចុះថ្ងៃទី ០២ ខែ ធ្នូ ឆ្នាំ ២០០៣ ស្តីពីការគ្រប់គ្រងសហគមន៍ព្រៃឈើ

- បានឃើញប្រកាសលេខ ២១៩ ប្រក.កសក ចុះថ្ងៃទី ២១ ខែ កក្កដា ឆ្នាំ ២០០៦ ស្តីពីគោលការណ៍ណែនាំអំពីសហគមន៍ព្រៃឈើ
- តាមសំណើរបស់ប្រតិភូរាជរដ្ឋាភិបាលកម្ពុជា ទទួលបន្ទុកជាប្រធានរដ្ឋបាលព្រៃឈើ

សេចក្តីផ្តើម

ប្រការ ១.-

បង្កើតតំបន់ព្រៃសហគមន៍ក្នុងខេត្តបាត់ដំបង សម្រាប់ធ្វើការគ្រប់គ្រងប្រកបដោយនិរន្តរភាពតាមលក្ខណៈសហគមន៍ព្រៃឈើ ដែលមានទីតាំងស្ថិតនៅក្នុងផ្នែករដ្ឋបាលព្រៃឈើបវេល ផ្នែករដ្ឋបាលព្រៃឈើមោងឫស្សី និង ផ្នែករដ្ឋបាលព្រៃឈើរតនៈមណ្ឌល នៃខណ្ឌរដ្ឋបាលព្រៃឈើបាត់ដំបង ។

ប្រការ ២.-

ការបង្កើតតំបន់ព្រៃសហគមន៍នេះមានគោលបំណង :

- គ្រប់គ្រង ប្រើប្រាស់ ការពារ ថែរក្សា អភិរក្សជីវៈចម្រុះ និង អភិវឌ្ឍព្រៃសហគមន៍ឱ្យមាននិរន្តរភាព
- ប្រើប្រាស់ផល អនុផលព្រៃឈើ ជាលក្ខណៈប្រពៃណី សម្រាប់ការរស់នៅ ទំនៀមទម្លាប់ និង ជំនឿសាសនា
- ទាញយកផល អនុផលព្រៃឈើ ស្របតាមសក្តានុពល និង លទ្ធភាពធនធានព្រៃសហគមន៍
- គាំទ្រដល់គោលនយោបាយរបស់រាជរដ្ឋាភិបាលក្នុងការកាត់បន្ថយភាពក្រីក្រ ។

ប្រការ ៣.-

តំបន់ព្រៃសហគមន៍នេះមានចំនួន ១៣កន្លែង ដែលមានផ្ទៃក្រឡាសរុបចំនួន ៣.៥៣១ (បីពាន់ប្រាំរយសាមសិបមួយ) ហិកតា ដូចមានក្នុងផែនទីភ្ជាប់ជាឧបសម្ព័ន្ធនៃប្រកាសនេះ និង ជាប្រព័ន្ធខ្សែត្រួតពិនិត្យកំណត់ដោយចំណុចគោល និង និយាមកាដូចបានកំណត់ក្នុងឧបសម្ព័ន្ធនៃប្រកាសនេះ ។

ប្រការ ៤.-

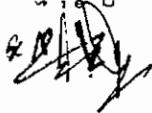
ដំណើរការរៀបចំ និង ការប្រព្រឹត្តទៅនៃសហគមន៍ព្រៃឈើ ក្នុងប្រកាសនេះត្រូវអនុវត្តតាមនីតិវិធី ដូចបានកំណត់នៅក្នុងច្បាប់ស្តីពីព្រៃឈើ អនុក្រឹត្យស្តីពីការគ្រប់គ្រងសហគមន៍ព្រៃឈើ និង ប្រកាសស្តីពីគោលការណ៍ណែនាំអំពីសហគមន៍ព្រៃឈើ ។

ប្រការ ៥.-

ប្រកាស ឬ សេចក្តីសម្រេចទាំងឡាយណាដែលមានខ្លឹមសារផ្ទុយនឹងប្រកាសនេះ ត្រូវទុកជានិរាករណ៍ ។

ប្រការ ៦.-

អគ្គលេខាធិការ អគ្គាធិការ នាយកខុទ្ទកាល័យ ប្រធានរដ្ឋបាលព្រៃឈើ ប្រធាននាយកដ្ឋាននីតិកម្ម កសិកម្ម មន្ទីរ
កសិកម្មខេត្តបាត់ដំបង និង ប្រធានអង្គភាពក្រោមឱវាទក្រសួងកសិកម្ម រុក្ខាប្រមាញ់ និង នេសាទ ដែលពាក់ព័ន្ធត្រូវអនុវត្ត
ប្រកាសនេះតាមភារកិច្ចរៀងៗខ្លួន ចាប់ពីថ្ងៃចុះហត្ថលេខាតទៅ ។



រាជធានីភ្នំពេញ ថ្ងៃទី ២១ ខែ មីនា ឆ្នាំ ២០១០



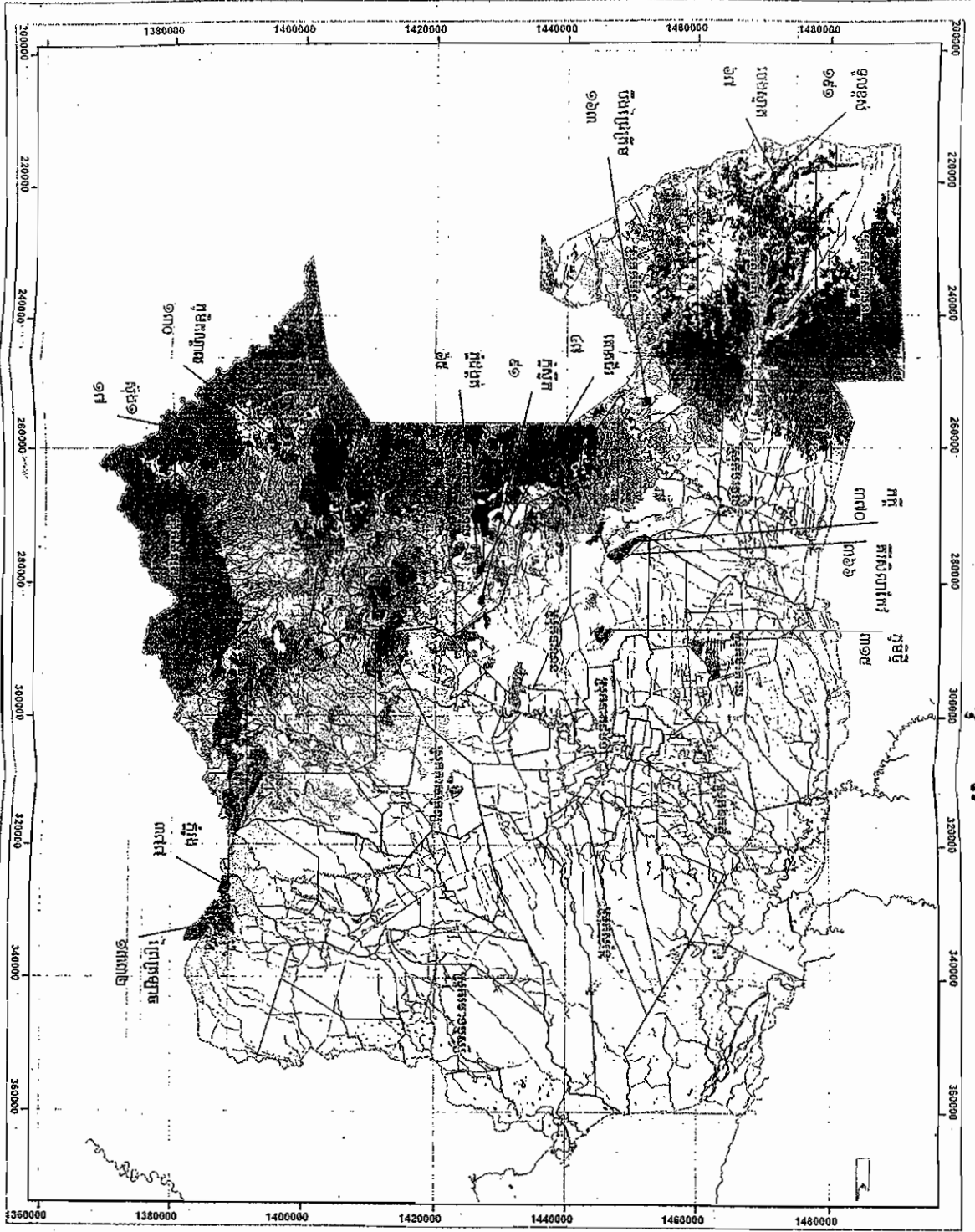
ហត្ថលេខា

កន្លែងទទួល

- ក្រសួងព្រះបរមរាជវាំង
- អគ្គលេខាធិការដ្ឋានព្រៃឈើ
- អគ្គលេខាធិការដ្ឋានរដ្ឋសភា
- ទីស្តីការគណៈរដ្ឋមន្ត្រី
- ក្រសួងមហាផ្ទៃ
- ក្រសួងការពារជាតិ
- ក្រសួងសេដ្ឋកិច្ច និង ហិរញ្ញវត្ថុ
- ក្រសួងរៀបចំដែនដី នគរូបនីយកម្ម និង សំណង់
- ក្រសួងបរិស្ថាន
- សាលាខេត្ត បាត់ដំបង
- ដូចប្រការ ៦
- ឯកសារ-កាលប្បវត្តិ

ឧបសម្ព័ន្ធ ១ : ប្រកាសលេខ ១១១..... ប្រកាសរក ចុះថ្ងៃទី ១៥... ខែ... ឆ្នាំ... ឆ្នាំ ២០១០

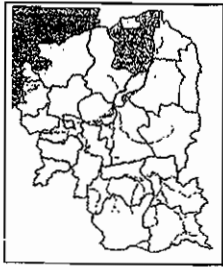
ផែនទីទ្រទ្រង់សេដ្ឋកិច្ចប្រទេសកម្ពុជា



សេចក្តីផ្តើម

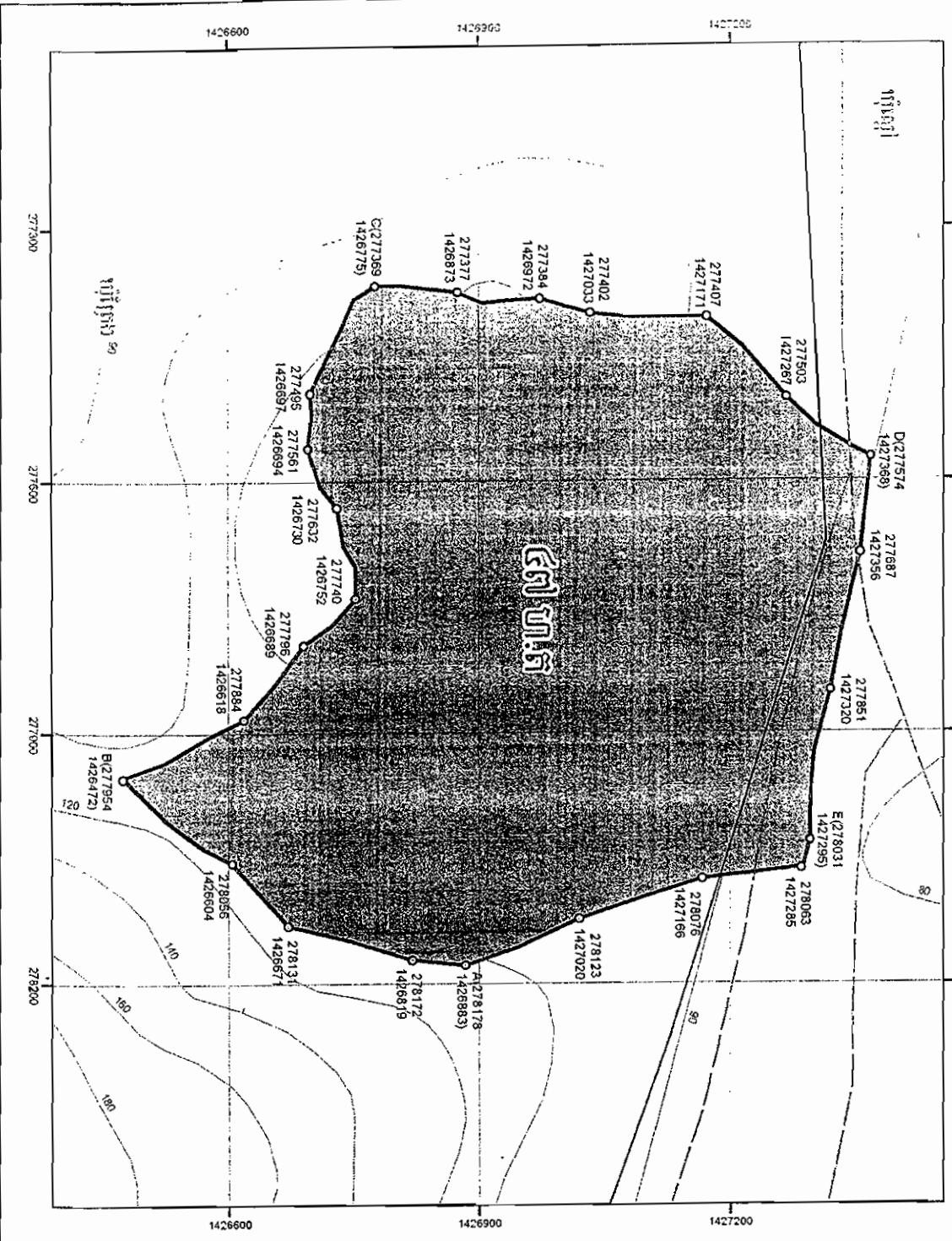
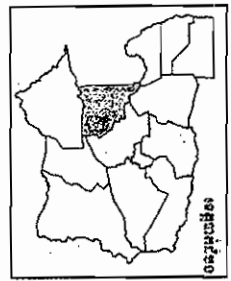
និងសេចក្តីផ្តើម ២០០២

- ទីតាំងរាជធានីភ្នំពេញ
- ទីតាំងរាជធានីខេត្ត
- ទីតាំងរាជធានីស្រុក
- ទីតាំងរាជធានីស្រុក
- ទីតាំងរាជធានីស្រុក
- ផ្លូវជាតិលេខ ១
- ផ្លូវខេត្តលេខ ១
- ផ្លូវស្រុកលេខ ១
- ផ្លូវស្រុកលេខ ១
- ផ្លូវស្រុកលេខ ១
- តំបន់ស្រុកលេខ ១
- តំបន់ស្រុកលេខ ១
- តំបន់ស្រុកលេខ ១
- តំបន់ស្រុកលេខ ១



Coordinate Systems
 Zone 48E
 Projection: UTM
 Map Datum: Indian 1860
 ទ្រទ្រង់ ១:១០,៥៧៧,៧៨៨
 ០០
 ០០

ផែនទីស្រុកសមរម្យស្ថិតនៅក្នុងខេត្តស្ទឹងត្រែង រដ្ឋកម្ពុជា
Kouk Chor Community Forest Map in Sdau Commune Ratanak Mondol District Battambang Province



សញ្ញាសម្គាល់

- ព្រៃប្រាសាទ
- ដី
- ដីស្រែ
- ដីស្រែ
- ដីស្រែ
- ដីស្រែ
- ដីស្រែ

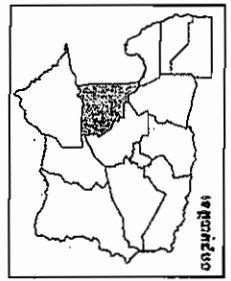
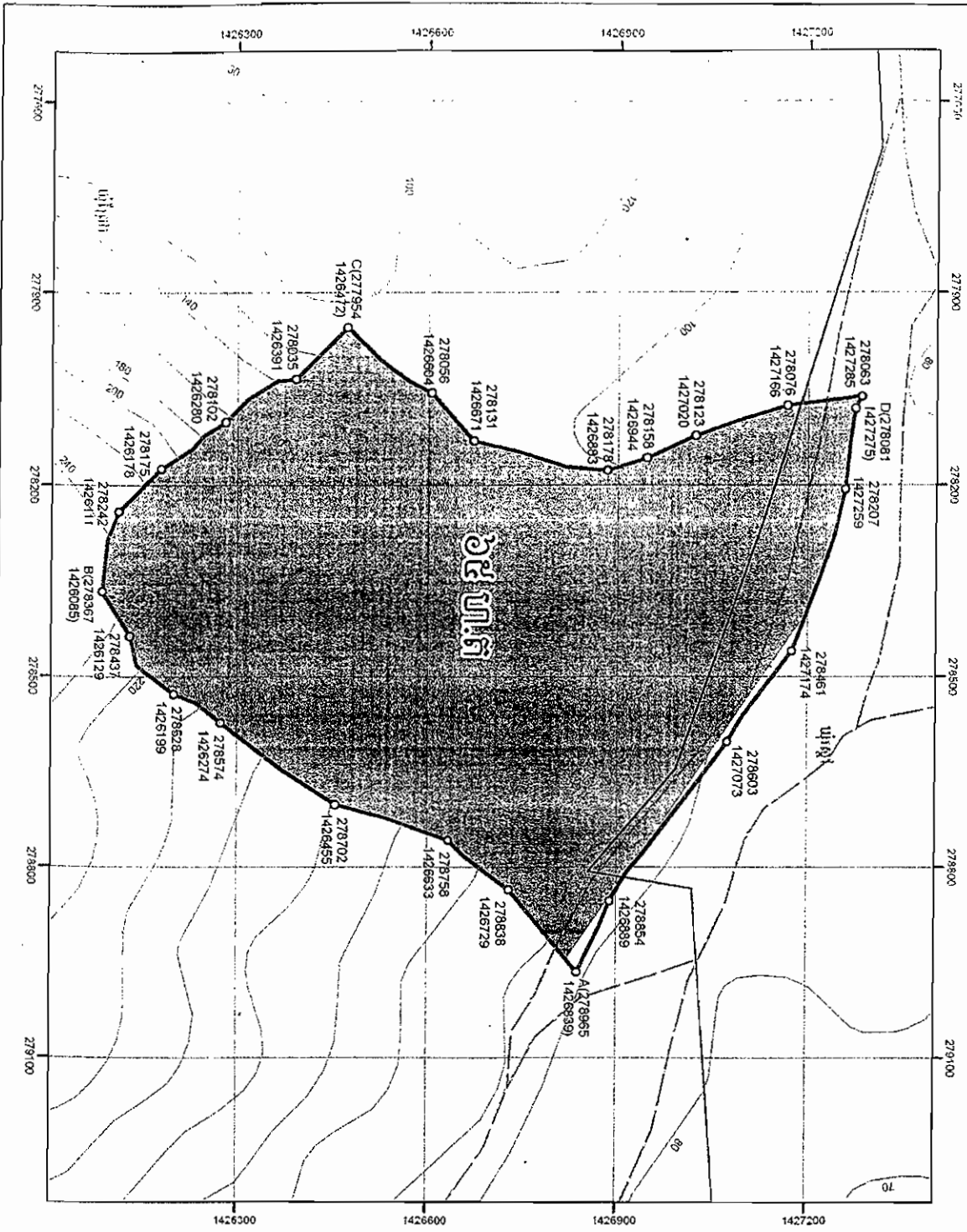
Coordinate Systems
 Zone: 48P
 Projection: UTM
 Map Datum: Indian 1960

ទ្រឹស្តីស្រាវជ្រាវ 1:6,500

Meters

N	X	Y	Code
1	278063	1427285	
2	278076	1427166	
3	278123	1427020	
4	278178	1426883	A
5	278172	1426819	
6	278131	1426671	
7	278056	1426604	
8	277954	1426472	B
9	277884	1426618	
10	277796	1426689	
11	277740	1426752	
12	277632	1426730	
13	277561	1426694	
14	277495	1426697	
15	277369	1426775	C
16	277377	1426873	
17	277384	1426972	
18	277402	1427033	
19	277407	1427171	
20	277503	1427267	
21	277574	1427368	D
22	277687	1427356	
23	277851	1427320	
24	278031	1427295	E

ផែនទីប្រទេសកម្ពុជា និង ស្ថិតនៅក្នុងឃុំស្នួរ ស្រុកកន្ទួល ខេត្តបាត់ដំបង
Phnom Dangkut Community Forest Map in Sdau Commune Ratanak Mondol District Battambang Province



សញ្ញាសម្គាល់

- ▾ ព្រំប្រទល់ឃុំ
- ▾ ព្រំប្រទល់ស្រុក
- ▾ ផ្លូវ
- ▾ កំពូកប្រេងឆ្នាំ ២០០២
- ▨ ប្រទេសកម្ពុជា
- ▨ ទឹកដីមិនប្រព្រឹត្តិ
- ▭ ព្រំប្រទល់ប្រទេសកម្ពុជា

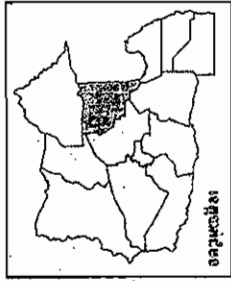
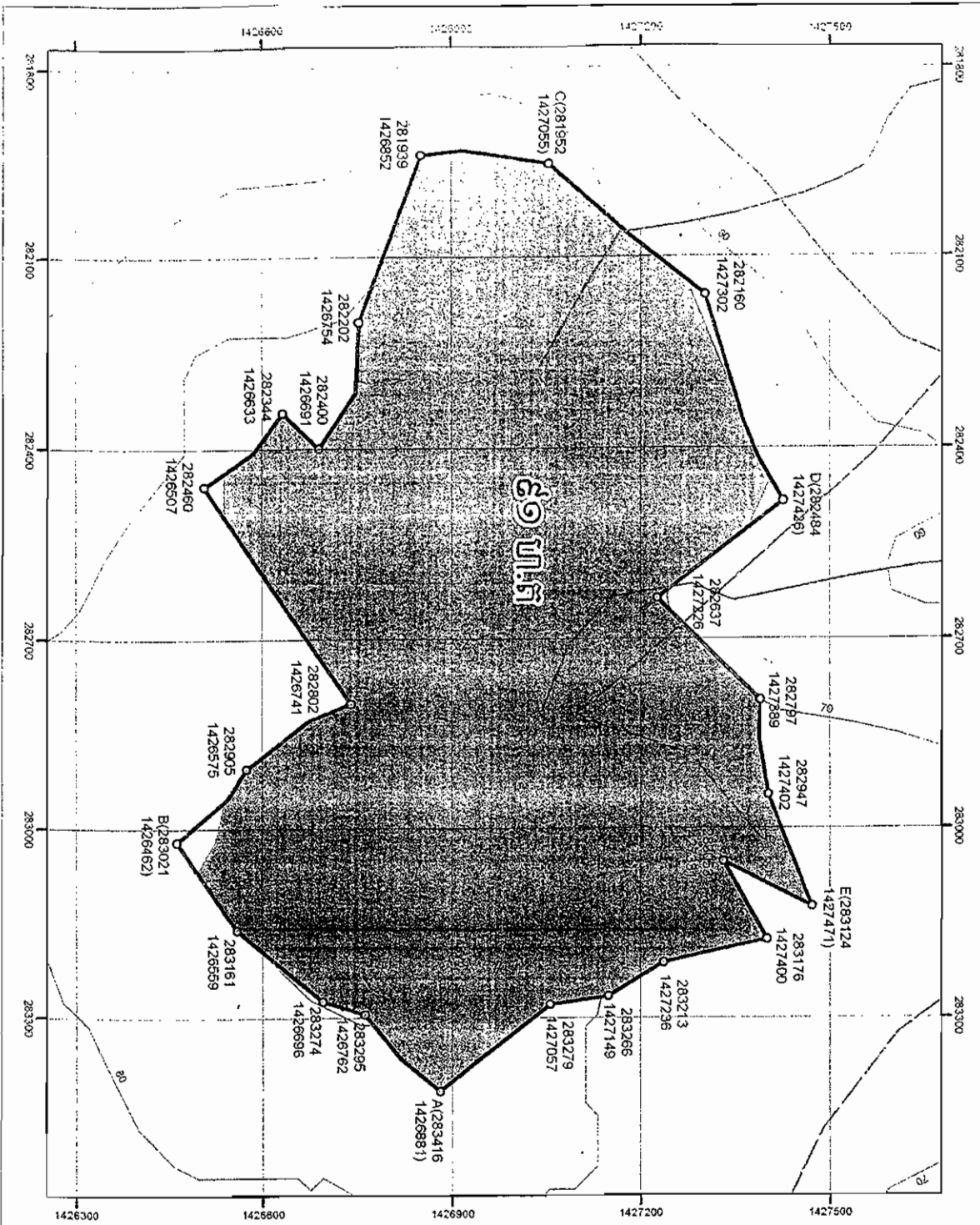
Coordinate Systems
 Zone: 48P
 Projection: UTM
 Map Datum: Indian 1960

មា្លាត្រា ១:៨.៥០០

0 125 250
 Meters

N	X	Y	Code
1	278056	1426604	
2	278131	1426671	
3	278178	1426883	
4	278158	1426944	
5	278123	1427020	
6	278076	1427166	
7	278063	1427285	
8	278081	1427275	D
9	278207	1427259	
10	278461	1427174	
11	278603	1427073	
12	278854	1426889	
13	278965	1426839	A
14	278836	1426729	
15	278758	1426633	
16	278702	1426455	
17	278574	1426274	
18	278528	1426199	
19	278437	1426129	
20	278367	1426085	B
21	278242	1426111	
22	278175	1426178	
23	278102	1426280	
24	278035	1426391	
25	277954	1426472	C

ផែនទីស្រុកសាលាគោកស្រីស្រីក ភូមិសាលាគោកស្រីស្រីក ស្រុកសាលាគោកស្រីស្រីក ខេត្តបាត់ដំបង
Phnom Sloeuk Community Forest Map in Sdau Commune Ratanak Mondol District Battambang Province



សញ្ញាសម្គាល់

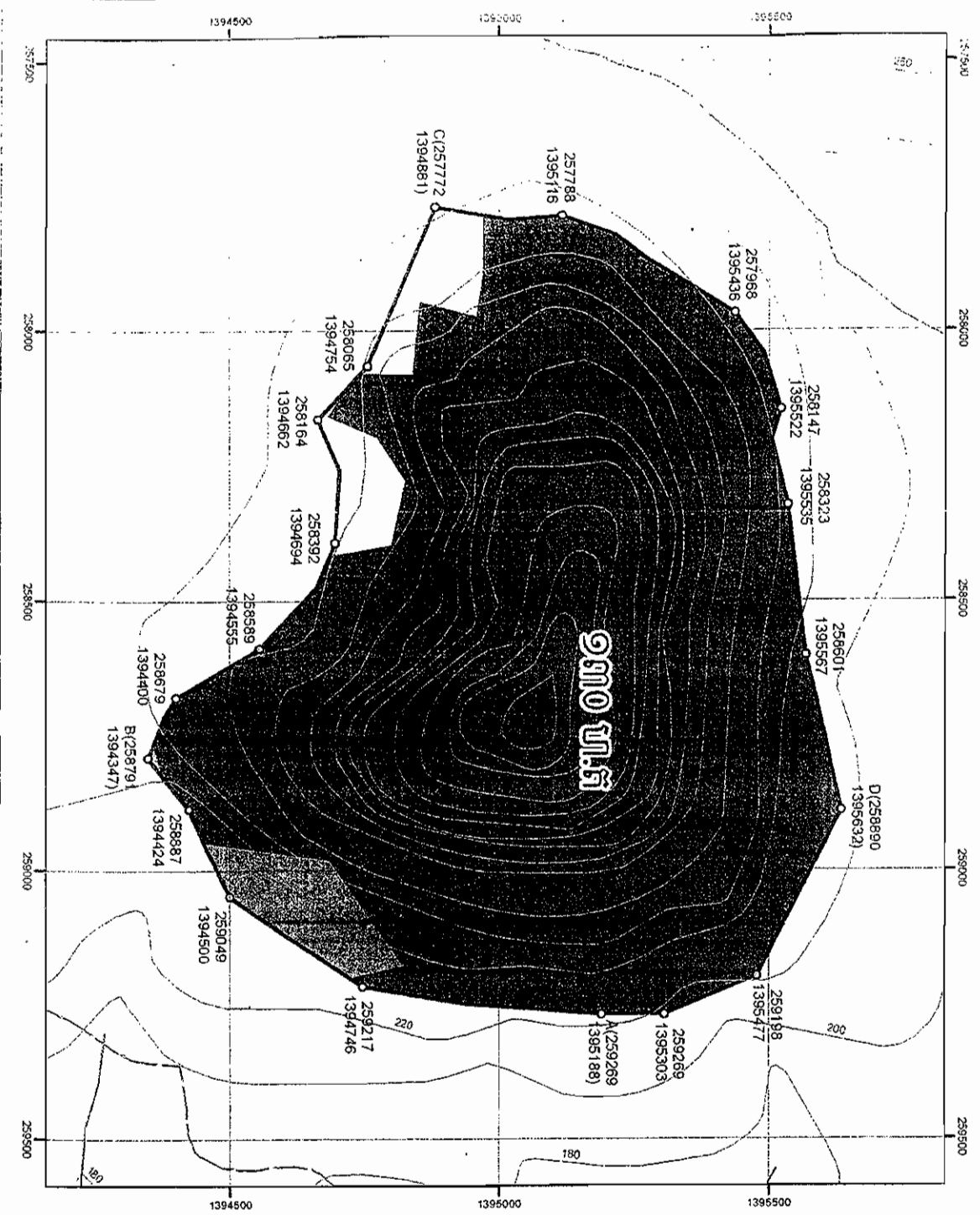
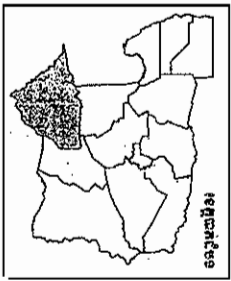
- ស្រុកសាលាគោកស្រីស្រីក
- ភ្នំ
- ផ្លូវថ្នល់
- ផ្លូវទឹក
- ដីសម្រាប់កសិកម្ម
- ដីសម្រាប់ស្រែចម្ការ
- ដីសម្រាប់ស្រែចម្ការ
- ប្រទេសកម្ពុជា

Coordinate Systems
 Zone: 48P
 Projection: UTM
 Map Datum: Indian 1960
មាត្រដ្ឋាន 1:8,500

0 150 300
 Meters

N	X	Y	Code
1	283053	1427331	
2	283176	1427400	
3	283213	1427236	
4	283266	1427149	
5	283279	1427057	
6	283416	1426881	A
7	283295	1426762	
8	283274	1426696	
9	283161	1426559	
10	283021	1426462	B
11	282905	1426575	
12	282802	1426741	
13	282460	1426507	
14	282344	1426633	
15	282400	1426691	
16	282202	1426754	
17	281939	1426852	
18	281952	1427055	C
19	282160	1427302	
20	282484	1427426	D
21	282637	1427226	
22	282797	1427389	
23	282947	1427402	
24	283124	1427471	E

ផែនទីប្រទេសជាតិមន្តីរដ្ឋបាល ស្ថិតនៅក្នុងឃុំស្រួច ស្រុកសំឡូត ខេត្តបាត់ដំបង
Phum Kandal Community Forest Map in Sung Commune Samlaut District Batambong Province



សញ្ញាសម្គាល់

- រដ្ឋបាល កំពស់
- ផ្លូវ
- ដូងទឹក
- តំបន់ ប្រាសាទ ភ្នំ Booh
- ព្រំប្រទល់ តំបន់ ប្រាសាទ ភ្នំ Booh
- ជំនួន ផែនទី ព្រំប្រទល់
- ព្រំប្រទល់ ប្រទេស កម្ពុជា

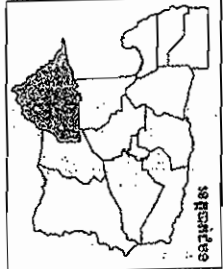
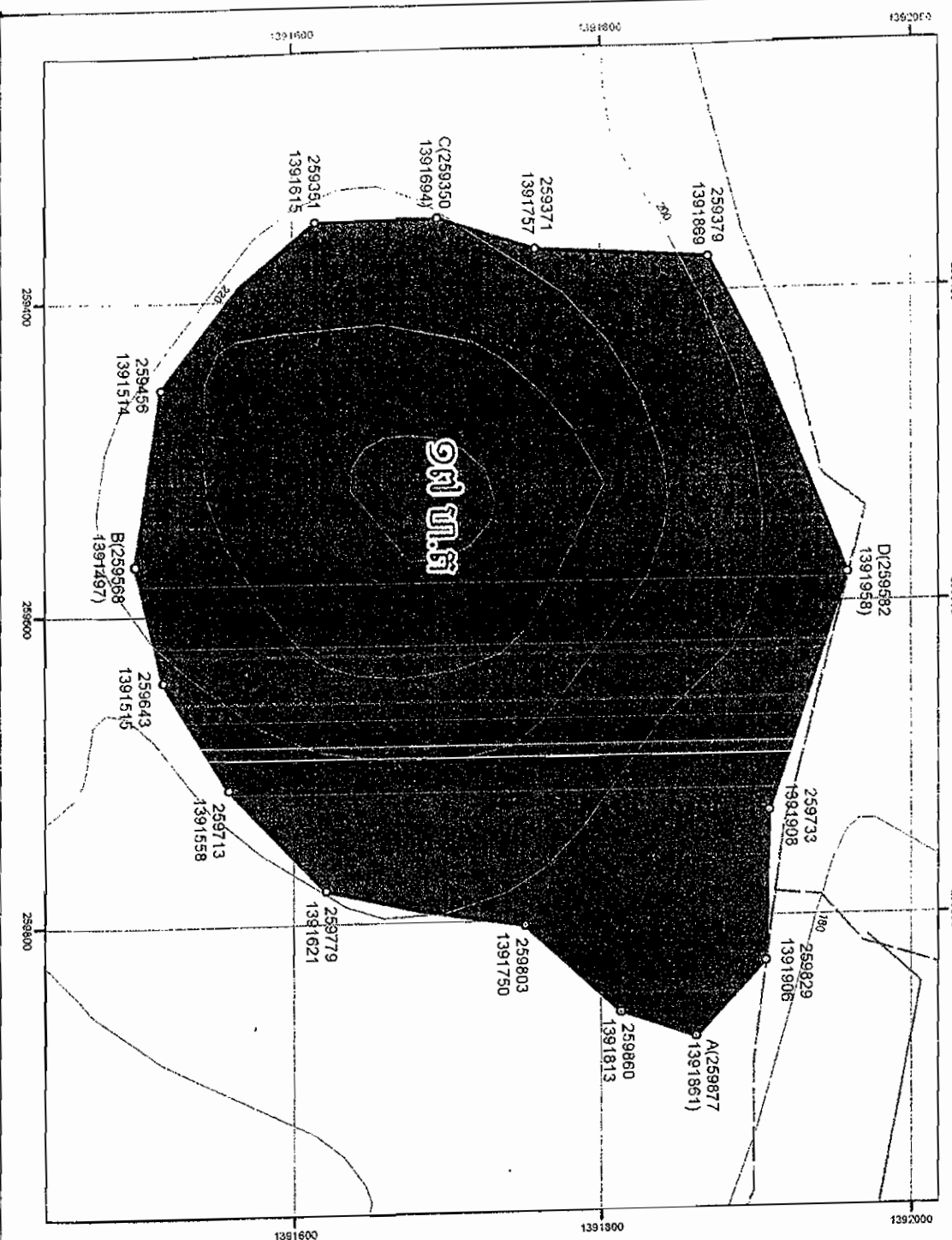
Coordinate Systems
 Zone: 48P
 Projection: UTM
 Map Datum: Indian 1960

ទ្រឹស្តីដ្ឋាន 1:10,000

Meters

N	X	Y	Code
0	259198	1395477	
1	259269	1395303	
2	259269	1395188	A
3	259217	1394746	
4	259049	1394500	
5	258887	1394424	
6	258791	1394347	B
7	258679	1394400	
8	258589	1394555	
9	258392	1394694	
10	258164	1394662	
11	258065	1394754	
12	257772	1394881	C
13	257788	1395116	
14	257968	1395436	
15	258147	1395522	
16	258323	1395535	
17	258601	1395567	
18	258890	1395632	D

ផែនទីស្រុកសមរម្យស្រួច ១ ស្ថិតនៅក្នុងខេត្តសៀមរាប
Sung 1 Community Forest Map in Sung Commune Samlax District Battambang Province



សញ្ញាសម្គាល់

	ដែកប្រាក់
	ផ្លូវ
	ទន្លេ
	រន្ធគោក
	ដែកប្រាក់
	ផ្លូវ
	ទន្លេ
	រន្ធគោក

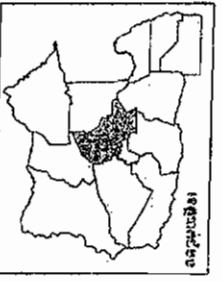
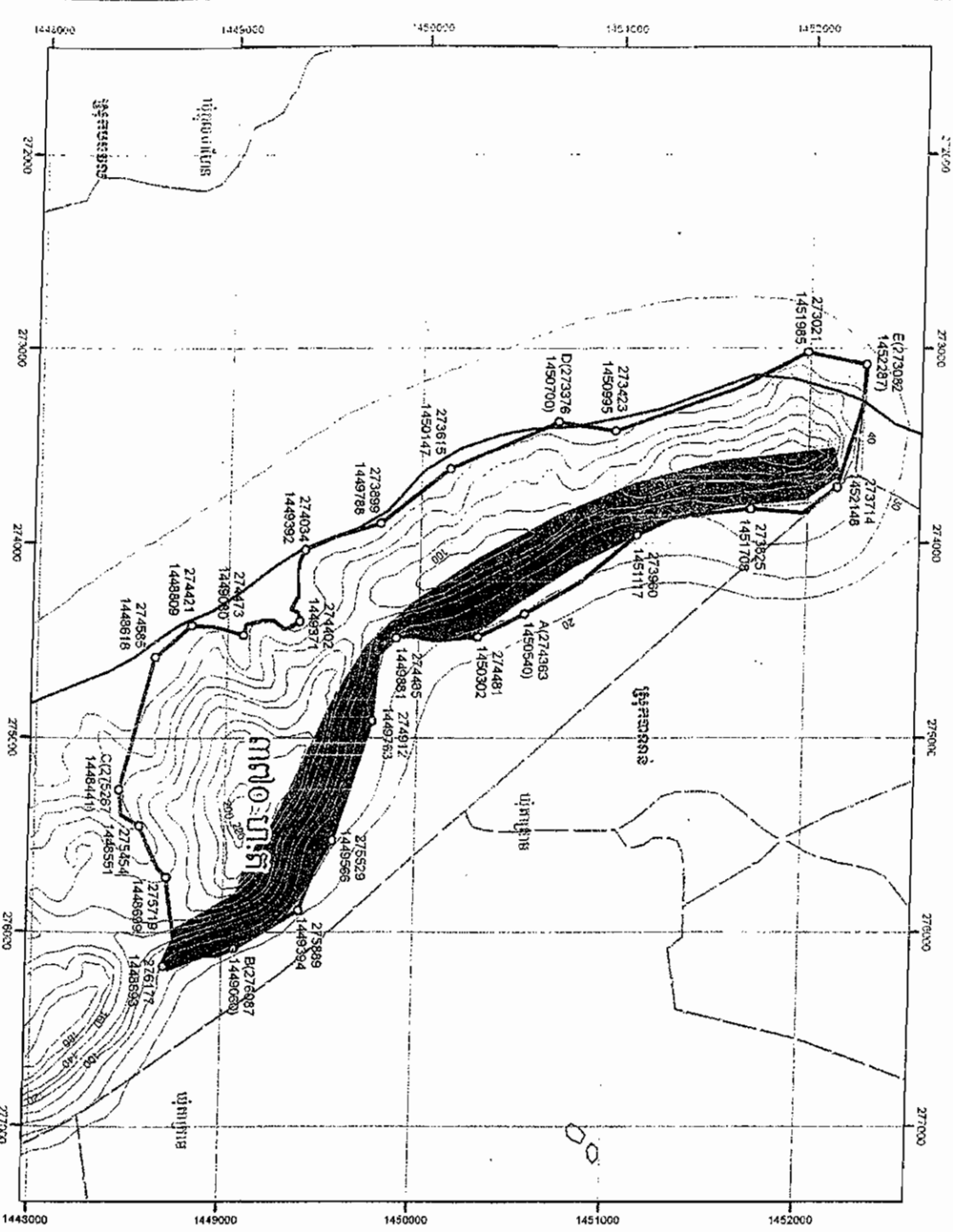
Coordinate Systems
 Zone: 48P
 Projection: UTM
 Map Datum: Indian 1960

ទម្រង់ទ្រង់ទ្រាយ 1:3,500

Meters

N	X	Y	Code
1	259568	1391497	B
2	259456	1391514	
3	259351	1391615	
4	259350	1391694	C
5	259371	1391757	
6	259379	1391869	
7	259582	1391958	D
8	259733	1391908	
9	259829	1391906	
10	259877	1391861	A
11	259860	1391813	
12	259803	1391750	
13	259779	1391621	
14	259713	1391558	
15	259643	1391515	

ផែនទីស្ថិតិសហគមន៍កសិកម្ម ភូមិស្រះត្រាម ឃុំកណ្តាល ខេត្តបាត់ដំបង
Pheakdey Community Forest Map in Takream Commune Banar District Battambang Province



សញ្ញាសម្គាល់

- ▬ ព្រំប្រទល់ឃុំ
- ▬ ព្រំប្រទល់ស្រុក
- ▬ ឃុំ
- ▬ ភូមិ
- ▬ ភ្នំ
- ▬ ព្រៃឃាត់ដំបង
- ▬ ព្រៃស្រះត្រាម
- ▬ ផ្លូវជាតិលេខ ៦
- ▬ ផ្លូវជាតិលេខ ៧
- ▬ ផ្លូវជាតិលេខ ៨
- ▬ ផ្លូវជាតិលេខ ៩
- ▬ ផ្លូវជាតិលេខ ១០
- ▬ ផ្លូវជាតិលេខ ១១
- ▬ ផ្លូវជាតិលេខ ១២
- ▬ ផ្លូវជាតិលេខ ១៣
- ▬ ផ្លូវជាតិលេខ ១៤
- ▬ ផ្លូវជាតិលេខ ១៥
- ▬ ផ្លូវជាតិលេខ ១៦
- ▬ ផ្លូវជាតិលេខ ១៧
- ▬ ផ្លូវជាតិលេខ ១៨
- ▬ ផ្លូវជាតិលេខ ១៩
- ▬ ផ្លូវជាតិលេខ ២០
- ▬ ផ្លូវជាតិលេខ ២១
- ▬ ផ្លូវជាតិលេខ ២២
- ▬ ផ្លូវជាតិលេខ ២៣
- ▬ ផ្លូវជាតិលេខ ២៤
- ▬ ផ្លូវជាតិលេខ ២៥
- ▬ ផ្លូវជាតិលេខ ២៦
- ▬ ផ្លូវជាតិលេខ ២៧
- ▬ ផ្លូវជាតិលេខ ២៨
- ▬ ផ្លូវជាតិលេខ ២៩
- ▬ ផ្លូវជាតិលេខ ៣០
- ▬ ផ្លូវជាតិលេខ ៣១
- ▬ ផ្លូវជាតិលេខ ៣២
- ▬ ផ្លូវជាតិលេខ ៣៣
- ▬ ផ្លូវជាតិលេខ ៣៤
- ▬ ផ្លូវជាតិលេខ ៣៥
- ▬ ផ្លូវជាតិលេខ ៣៦
- ▬ ផ្លូវជាតិលេខ ៣៧
- ▬ ផ្លូវជាតិលេខ ៣៨
- ▬ ផ្លូវជាតិលេខ ៣៩
- ▬ ផ្លូវជាតិលេខ ៤០
- ▬ ផ្លូវជាតិលេខ ៤១
- ▬ ផ្លូវជាតិលេខ ៤២
- ▬ ផ្លូវជាតិលេខ ៤៣
- ▬ ផ្លូវជាតិលេខ ៤៤
- ▬ ផ្លូវជាតិលេខ ៤៥
- ▬ ផ្លូវជាតិលេខ ៤៦
- ▬ ផ្លូវជាតិលេខ ៤៧
- ▬ ផ្លូវជាតិលេខ ៤៨
- ▬ ផ្លូវជាតិលេខ ៤៩
- ▬ ផ្លូវជាតិលេខ ៥០
- ▬ ផ្លូវជាតិលេខ ៥១
- ▬ ផ្លូវជាតិលេខ ៥២
- ▬ ផ្លូវជាតិលេខ ៥៣
- ▬ ផ្លូវជាតិលេខ ៥៤
- ▬ ផ្លូវជាតិលេខ ៥៥
- ▬ ផ្លូវជាតិលេខ ៥៦
- ▬ ផ្លូវជាតិលេខ ៥៧
- ▬ ផ្លូវជាតិលេខ ៥៨
- ▬ ផ្លូវជាតិលេខ ៥៩
- ▬ ផ្លូវជាតិលេខ ៦០
- ▬ ផ្លូវជាតិលេខ ៦១
- ▬ ផ្លូវជាតិលេខ ៦២
- ▬ ផ្លូវជាតិលេខ ៦៣
- ▬ ផ្លូវជាតិលេខ ៦៤
- ▬ ផ្លូវជាតិលេខ ៦៥
- ▬ ផ្លូវជាតិលេខ ៦៦
- ▬ ផ្លូវជាតិលេខ ៦៧
- ▬ ផ្លូវជាតិលេខ ៦៨
- ▬ ផ្លូវជាតិលេខ ៦៩
- ▬ ផ្លូវជាតិលេខ ៧០
- ▬ ផ្លូវជាតិលេខ ៧១
- ▬ ផ្លូវជាតិលេខ ៧២
- ▬ ផ្លូវជាតិលេខ ៧៣
- ▬ ផ្លូវជាតិលេខ ៧៤
- ▬ ផ្លូវជាតិលេខ ៧៥
- ▬ ផ្លូវជាតិលេខ ៧៦
- ▬ ផ្លូវជាតិលេខ ៧៧
- ▬ ផ្លូវជាតិលេខ ៧៨
- ▬ ផ្លូវជាតិលេខ ៧៩
- ▬ ផ្លូវជាតិលេខ ៨០
- ▬ ផ្លូវជាតិលេខ ៨១
- ▬ ផ្លូវជាតិលេខ ៨២
- ▬ ផ្លូវជាតិលេខ ៨៣
- ▬ ផ្លូវជាតិលេខ ៨៤
- ▬ ផ្លូវជាតិលេខ ៨៥
- ▬ ផ្លូវជាតិលេខ ៨៦
- ▬ ផ្លូវជាតិលេខ ៨៧
- ▬ ផ្លូវជាតិលេខ ៨៨
- ▬ ផ្លូវជាតិលេខ ៨៩
- ▬ ផ្លូវជាតិលេខ ៩០
- ▬ ផ្លូវជាតិលេខ ៩១
- ▬ ផ្លូវជាតិលេខ ៩២
- ▬ ផ្លូវជាតិលេខ ៩៣
- ▬ ផ្លូវជាតិលេខ ៩៤
- ▬ ផ្លូវជាតិលេខ ៩៥
- ▬ ផ្លូវជាតិលេខ ៩៦
- ▬ ផ្លូវជាតិលេខ ៩៧
- ▬ ផ្លូវជាតិលេខ ៩៨
- ▬ ផ្លូវជាតិលេខ ៩៩
- ▬ ផ្លូវជាតិលេខ ១០០

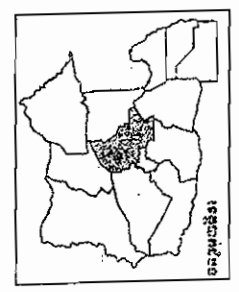
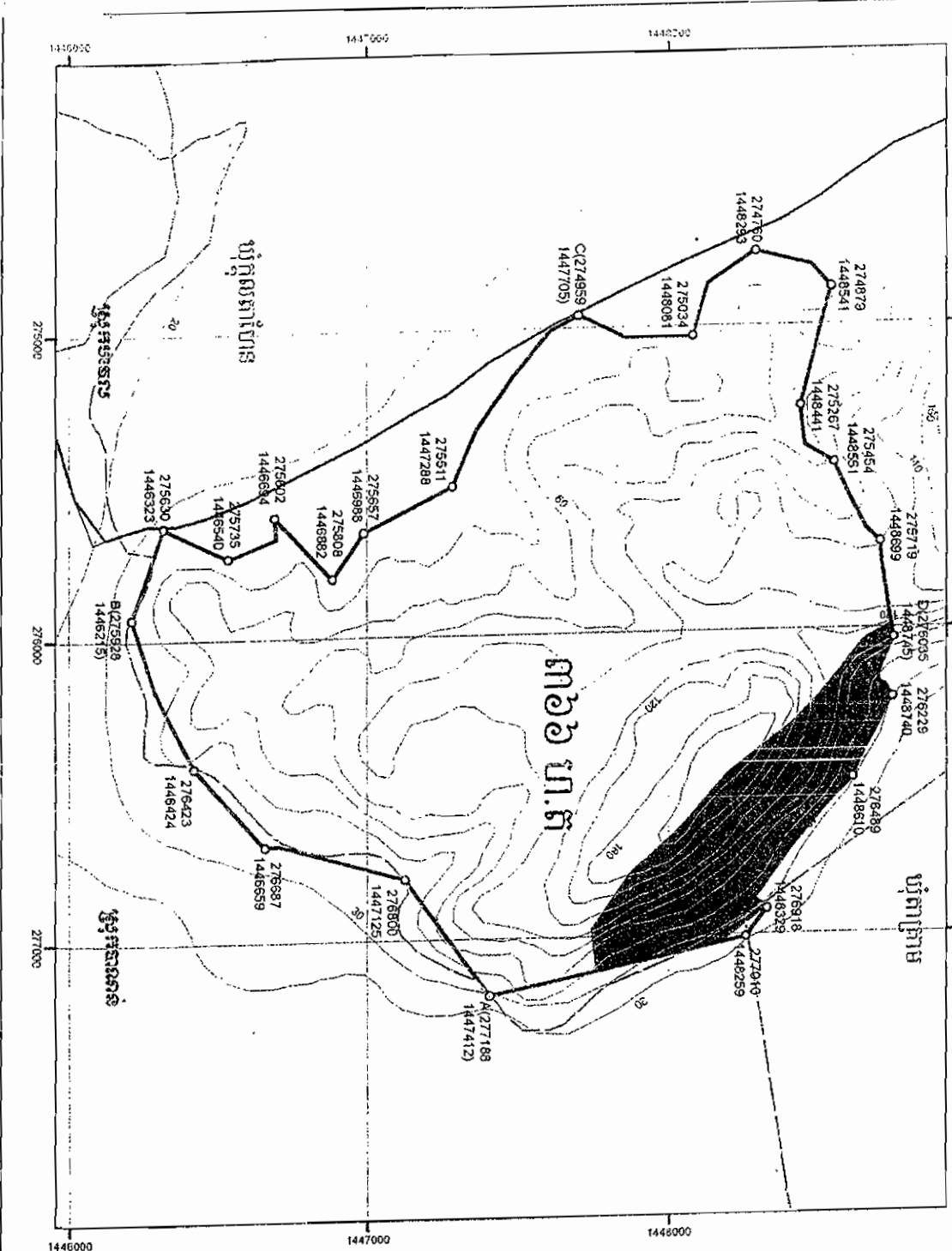
Coordinate Systems
 Zone: 48P
 Projection: UTM
 Map Datum: Indian 1960

មាត្រដ្ឋាន 1:28,000

0 500 1,000
 Meters

N	X	Y	Code
1	276177	1448693	
2	275719	1448699	
3	275454	1448551	
4	275267	1448441	C
5	274585	1448618	
6	274421	1448809	
7	274473	1449080	
8	274402	1449371	
9	274034	1449392	
10	273899	1449788	
11	273615	1450147	
12	273376	1450700	D
13	273423	1450995	
14	273021	1451985	
15	273082	1452287	E
16	273714	1452148	
17	273825	1451708	
18	273960	1451117	
19	274363	1450540	A
20	274481	1450302	
21	274485	1449881	
22	274912	1449763	
23	275529	1449566	
24	275889	1449394	
25	276087	1449060	B

ផែនទី ព្រៃសហគមន៍កំសាន្តស្ទឹងស្រីស្រី ស្ថិតនៅក្នុងឃុំក្រវាង ឃ្លុះកណ្តាល ខេត្តបាត់ដំបង
Kiri Seilako Community Forest Map in Takream Commune Banan District Battambang Province



- សញ្ញាសម្គាល់**
- ប្រែប្រួល
 - ប្រែប្រួលស្រុក
 - ខ្សែប្រយោល
 - ប្រភព
 - ស្រះប្រយោល
 - ស្រះប្រយោល
 - ប្រែប្រួលស្រុក

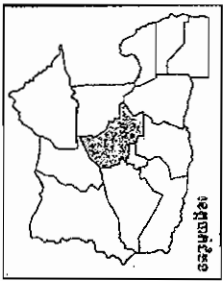
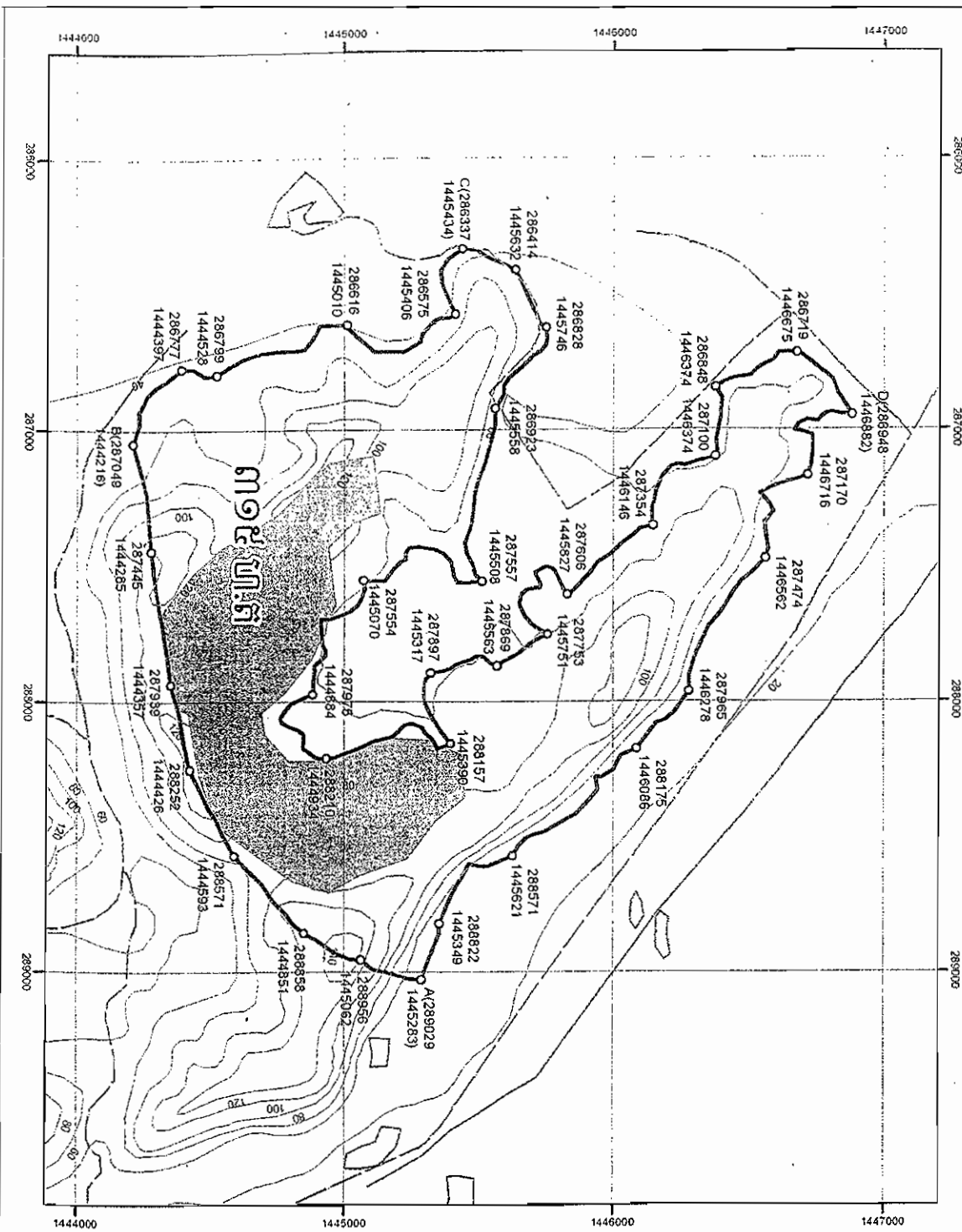
Coordinate Systems
Zone: 48P
Projection: UTM
Map Datum: Indian 1960

មាត្រដ្ឋាន 1:18,000

0 300 600
Meters

N	X	Y	Code
1	276229	1448740	
2	276489	1448610	
3	276918	1448329	
4	277010	1448259	
5	277188	1447412	A
6	276800	1447125	
7	276687	1446659	
8	276423	1446424	
9	275928	1446215	B
10	275630	1446323	
11	275735	1446540	
12	275602	1446694	
13	275808	1446882	
14	275657	1446988	
15	275511	1447288	
16	274959	1447705	C
17	275034	1448081	
18	274760	1448293	
19	274879	1448541	
20	275267	1448441	
21	275454	1448551	
22	275719	1448699	
23	276035	1448745	D

ផែនទីប្រទេសកម្ពុជា និងសេចក្តីផ្តើមស្រុកក្រោម ភ្នំគូលាភ្នំ ខេត្តបាត់ដំបង
Phum Thmey Community Forest Map in Takream Commune Banan District Battambang Province



- សញ្ញាសម្គាល់**
- ័្នែរយៈកំរង
 - ដុំ
 - ដូរតែ
 - កំរងព្រៃកម្រិត ២០០ម
 - ព្រៃកម្រិតក្រោមភ្នំគូលា
 - បឹងស្រទាប់ព្រៃកម្រិត
 - ព្រៃកម្រិត

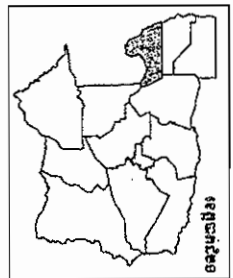
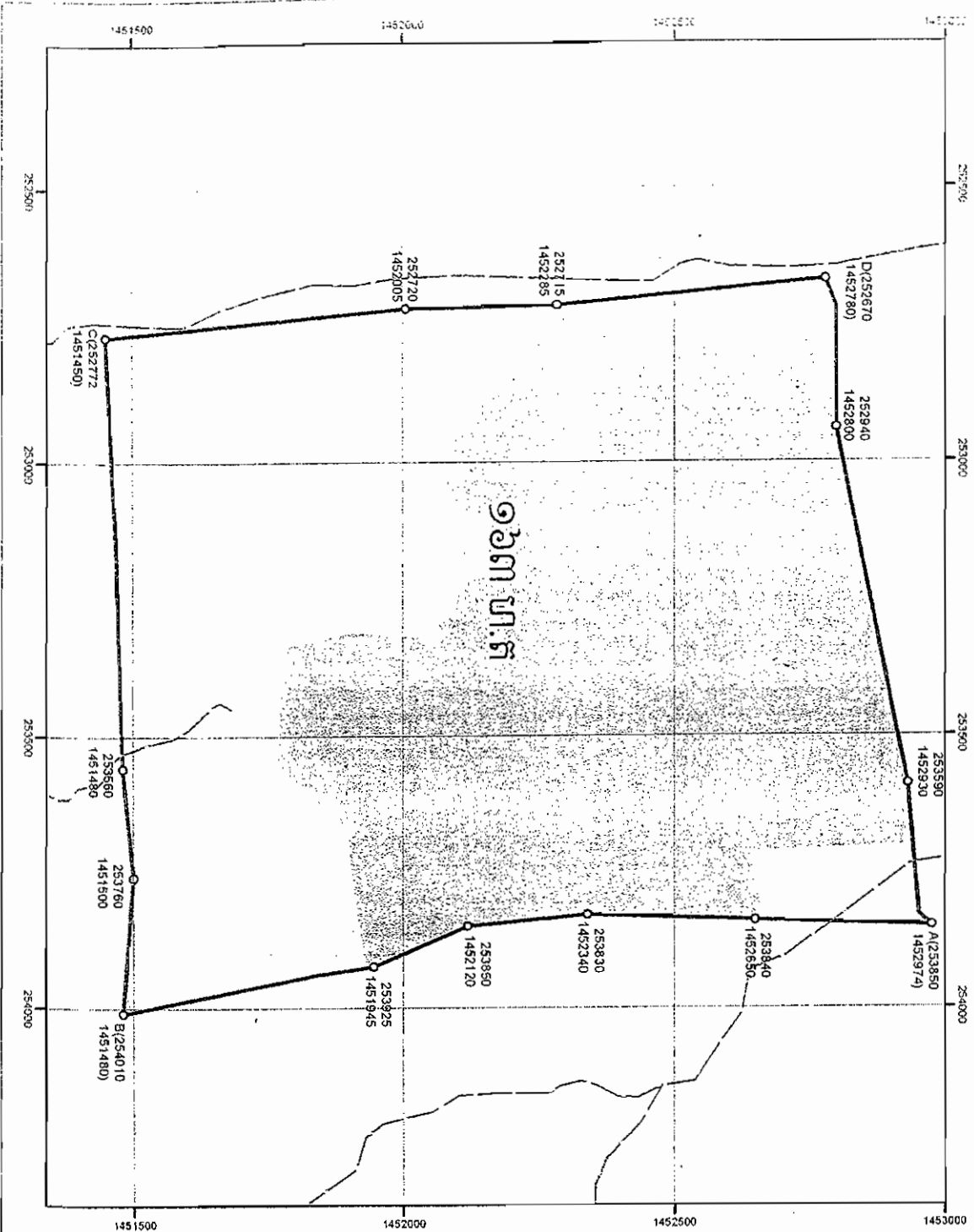
Coordinate Systems
Zone: 48P
Projection: UTM
Map Datum: Indian 1960

ទាមទារ 1:20,000

0 300 600
Meters

N	X	Y	Code	N	X	Y	Code
1	287170	1446716		36	286948	1446882	D
2	287474	1446562					
3	287965	1446278					
4	288175	1446086					
5	288571	1445621					
6	288822	1445349					
7	289029	1445283	A				
8	288956	1445062					
9	288858	1444851					
10	288571	1444593					
11	288252	1444426					
12	287939	1444357					
13	287445	1444285					
14	287049	1444216	B				
15	286777	1444397					
16	286799	1444528					
17	286616	1445010					
18	286575	1445406					
19	286337	1445434	C				
20	286414	1445632					
21	286626	1445746					
22	286923	1445558					
23	287557	1445508					
24	287554	1445070					
25	287975	1444884					
26	288210	1444934					
27	288157	1445390					
28	287897	1445317					
29	287869	1445563					
30	287753	1445751					
31	287606	1445827					
32	287354	1446146					
33	287100	1446374					
34	286848	1446374					
35	286719	1446675					

ផែនទីស្រុកសង្កាត់ស្រីជ្រក ភូមិស្រុកស្រីជ្រក ខេត្តកំពង់ឆ្នាំង
Boeung Chrey Krem Community Forest Map in Takrey Commune Kamrieng District Battambang Province



សញ្ញាសម្គាល់

- ស្រុក
- ភូមិ
- កម្រិតស្រូវស្រែក ២០០២
- ប្រព័ន្ធប្រទេស
- ប្រព័ន្ធប្រទេស
- ព្រំប្រទល់ប្រទេសកម្ពុជា

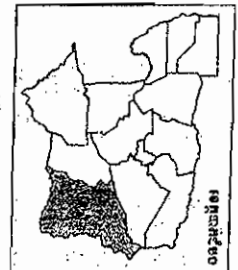
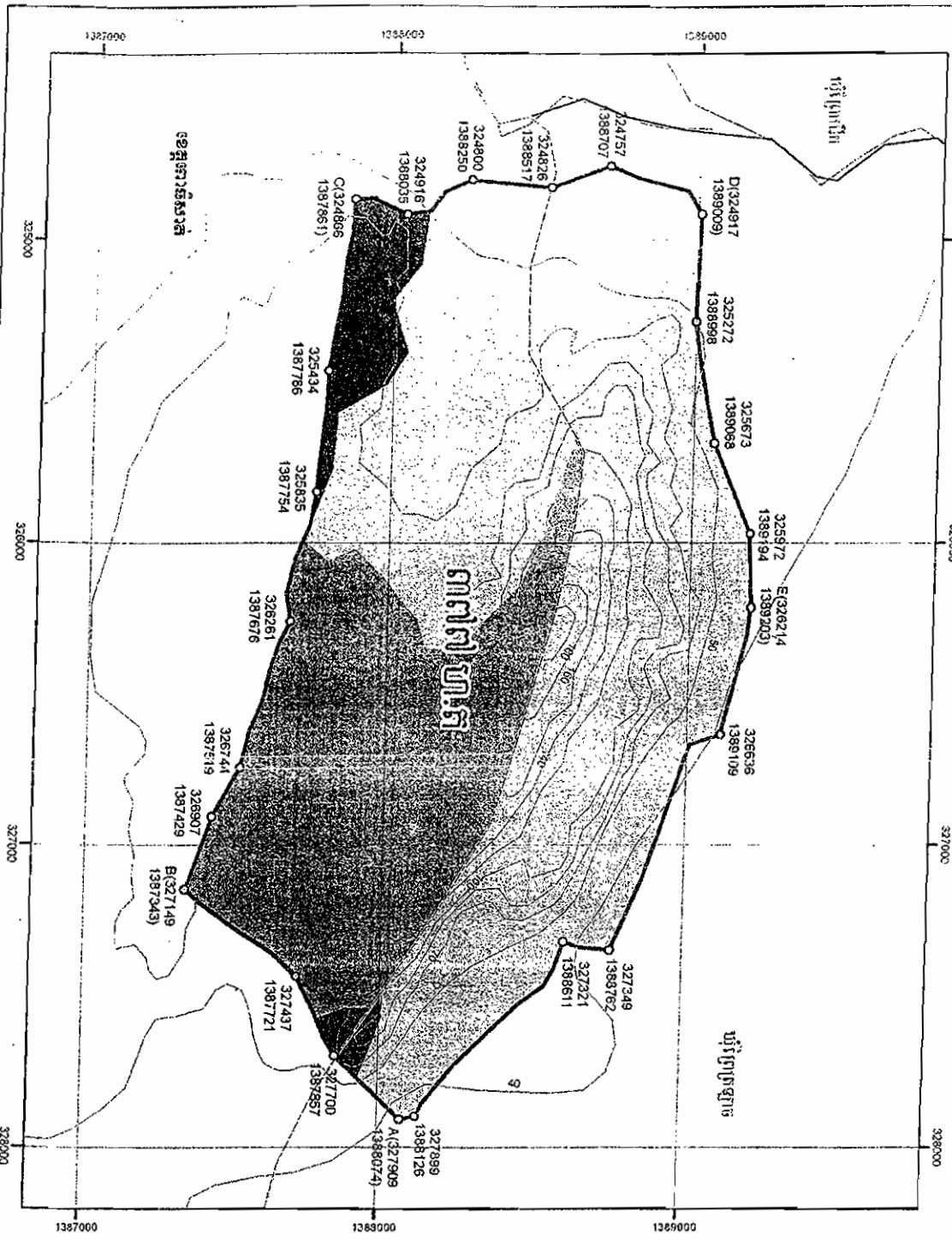
Coordinate Systems
 Zone: 48P
 Projection: UTM
 Map Datum: Indian 1960

ស្រទាប់ទ្រទ្រង់ 1:10,000

0 150 300
 Meters

N	X	Y	Code
1	252670	1452780	D
2	252940	1452800	
3	253590	1452930	
4	253840	1452650	
5	253830	1452340	
6	253850	1452120	
7	253925	1451945	
8	254010	1451480	B
9	253760	1451500	
10	253560	1451480	
11	252772	1451450	C
12	252720	1452005	
13	252715	1452285	
14	253850	1452974	A

ផែនទីប្រកាសធានាសម្បត្តិធនធាន ភូមិសាស្ត្រស្រែចម្រុះប្រើប្រាស់ស្រូវស្រូវ ប្រូម៉ូផុត ខេត្តបាត់ដំបង
Phnom Rong Community Forest Map in Prey Tralach Commune Rukha Kiri District Battambang Province



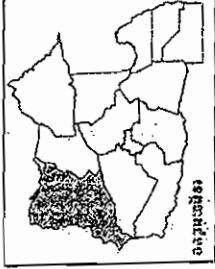
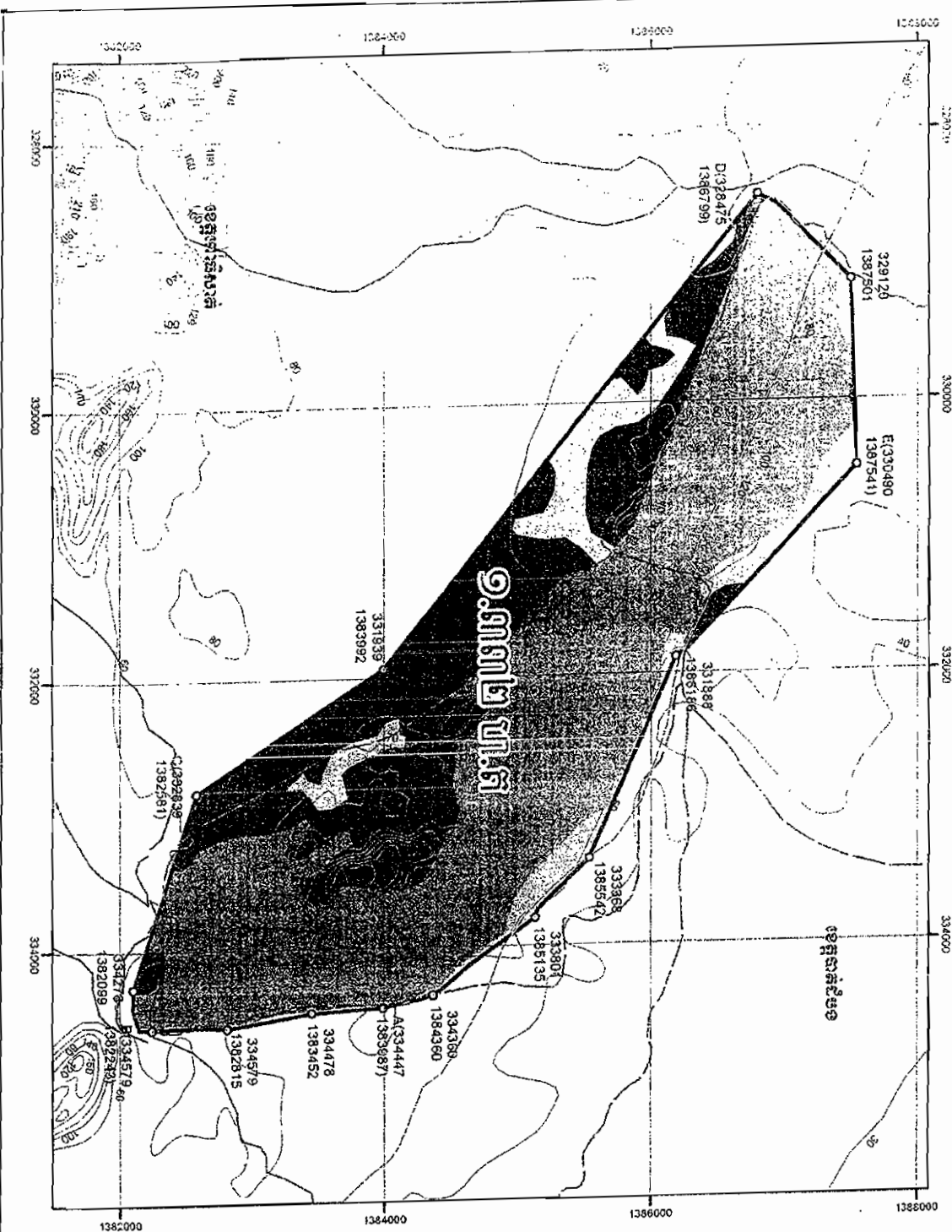
- សញ្ញាសម្គាល់**
- ▬ ព្រំប្រទល់រដ្ឋ
 - ▬ ព្រំប្រទល់ស្រុក
 - ▬ ព្រំប្រទល់ឃុំ
 - ▬ ផ្លូវជាតិលេខ៧
 - ▬ ប្រភពទឹក
 - ▬ ភ្នំព្រៃស្រូវ ខ្ពស់
 - ▬ ព្រៃស្រូវ
 - ▬ ព្រៃព្រៃស្រូវ
 - ▬ ព្រៃព្រៃស្រូវ
 - ▬ ព្រំប្រទល់ប្រទេស

Coordinate Systems
 Zone: 48P
 Projection: UTM
 Map Datum: Indian 1960
មាត្រដ្ឋាន 1:18.000

 Meters

N	X	Y	Code
1	327349	1388762	
2	327321	1388611	
3	327899	1388126	
4	327909	1388074	A
5	327700	1387857	
6	327437	1387721	
7	327149	1387343	B
8	326907	1387429	
9	326744	1387519	
10	326261	1387676	
11	325835	1387754	
12	325434	1387786	
13	324866	1387861	C
14	324916	1388035	
15	324800	1388250	
16	324826	1388517	
17	324757	1388707	
18	324917	1389009	D
19	325272	1388998	
20	325673	1389068	
21	325972	1389194	
22	326214	1389203	E
23	326636	1389109	

ផែនទីស្រុកសហគមន៍ស្រូវត្រាឡាម ស្ថិតនៅក្នុងឃុំស្រូវត្រាឡាម ស្រុកអូរក្រពើ ខេត្តបាត់ដំបង
Prey Tralach Community Forest Map in Prey Tralach Commune Rukha Kiri District Battambang Province



សញ្ញាសម្គាល់

- ព្រៃត្រាឡាម
- ព្រៃប្រាសាទ/ព្រៃសង្កាត់ស្រូវត្រាឡាម
- ភូមិ
- ផ្លូវជាតិ
- ព្រំប្រទល់
- ទឹក

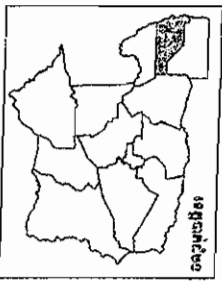
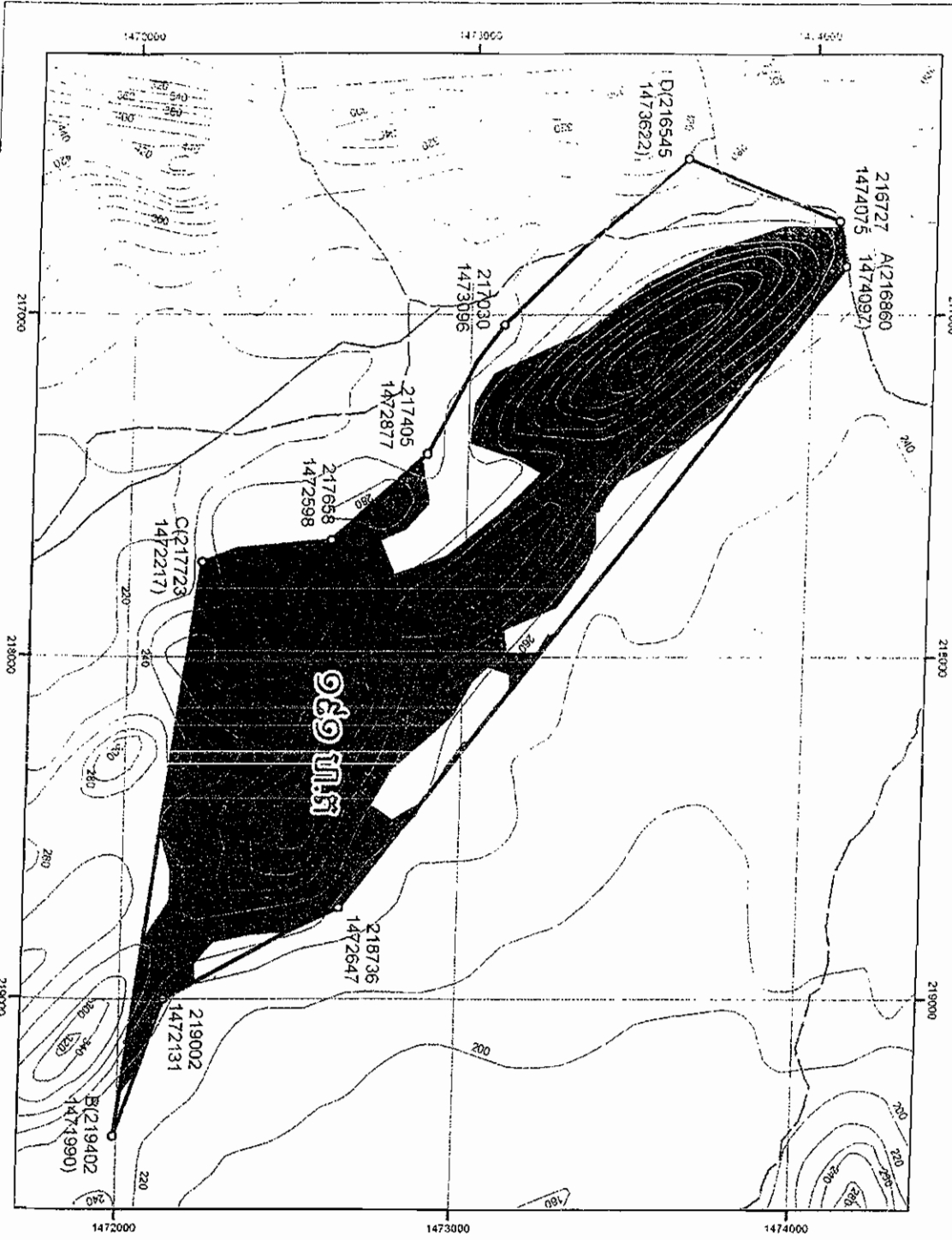
Coordinate Systems
 Zone: 48P
 Projection: UTM
 Map Datum: Indian 1960

មាត្រដ្ឋាន 1:40,000

Meters

N	X	Y	Code
1	334278	1382099	
2	332839	1382581	
3	331939	1383992	
4	328475	1386799	D
5	329120	1387501	
6	330490	1387541	E
7	331888	1386186	
8	333368	1385542	
9	333801	1385135	
10	334360	1384360	
11	334447	1383987	A
12	334478	1383452	
13	334579	1382815	

ផែនទីស្រុកសាគរឃុំស្រែក ឃុំស្រែក ឃុំស្រែក ខេត្តបាត់ដំបង
Tuol Khpos Community Forest Map in Phnom Proeuk Commune Phnom Proeuk District Battambang Province



- សញ្ញាសម្គាល់**
- ~ គ្រួសារ/កំពស់
 - ~ ដុំ
 - ~ ដុំថ្ម
 - សំបូរ/ប្រយោជ្យា ប្រយោជ្យា
 - ប្រយោជ្យា
 - ដីកសិកម្ម/ប្រយោជ្យា
 - ប្រយោជ្យា/ប្រយោជ្យា

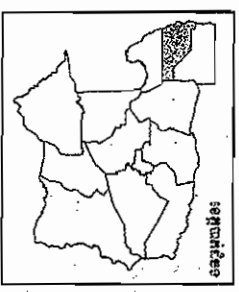
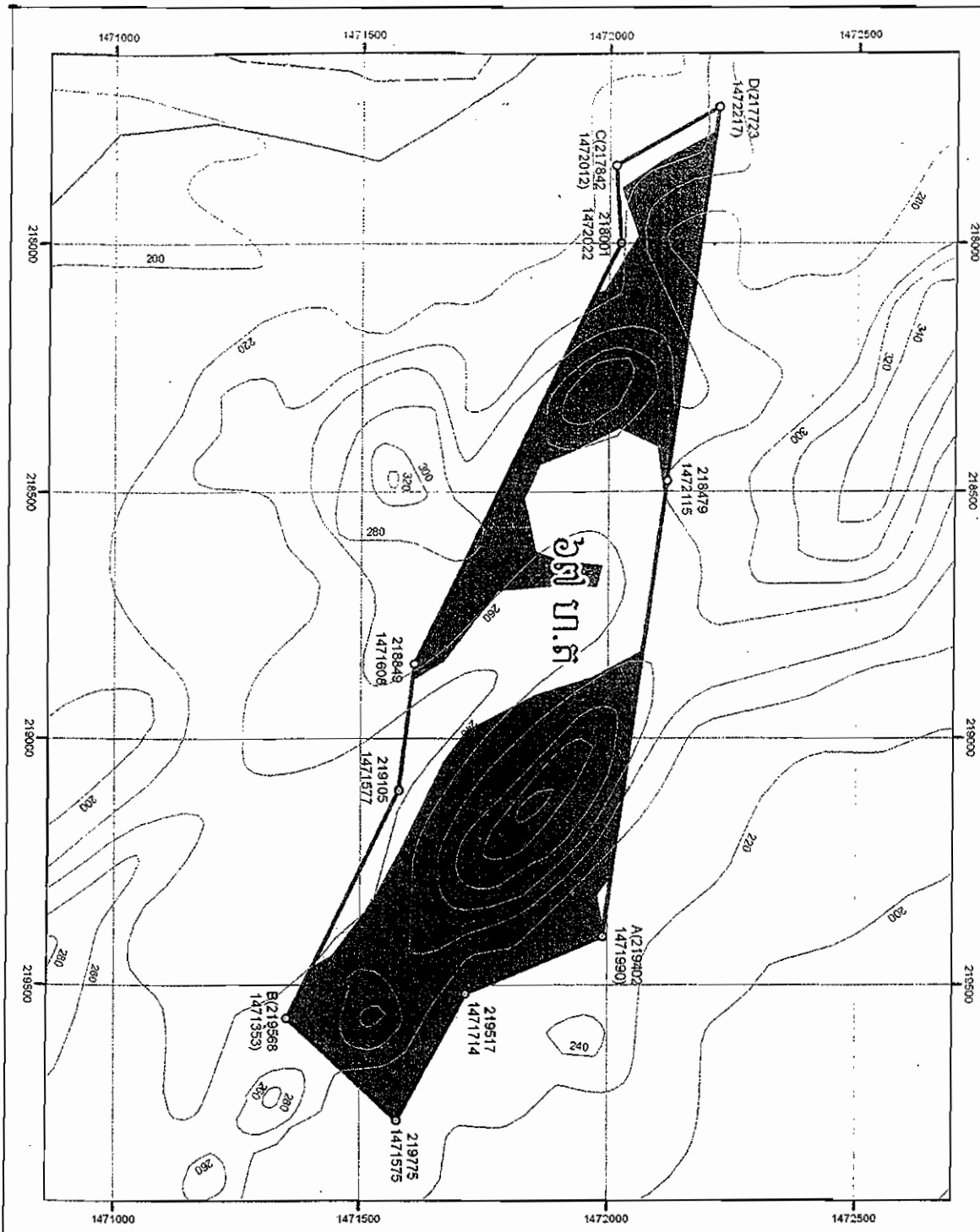
Coordinate Systems
 Zone: 48P
 Projection: UTM
 Map Datum: Indian 1960

មាត្រដ្ឋាន 1:16,000

0 250 500
 Meters

N	X	Y	Code
1	219402	1471990	B
2	217723	1472217	C
3	217658	1472598	
4	217405	1472877	
5	217030	1473096	
6	216545	1473622	D
7	216727	1474075	
8	216860	1474097	A
9	218736	1472647	
10	219002	1472131	

ផែនទីស្រែចម្ការសេរីមេធាវីភូមិភាគ ភ្នំគូលេវត្តឃុំភ្នំព្រែកក្រូច ក្រុងភ្នំព្រែកក្រូច ខេត្តបាត់ដំបង
Beng Saet Community Forest Map in Phnom Preuk Commune Phnom Preuk District Battambang Province



សញ្ញាសម្គាល់

- ខ្សែប្រហោង
- បឹង
- ដុំថ្ម
- តំបន់ប្រកាសឃ្នាំ ២០០១
- ព្រៃប្រហោង
- ដីទំនាមនៃព្រៃឈើ
- ព្រំប្រទល់ព្រៃឈើសម្រេច

Coordinate Systems
 Zone: 48P
 Projection: UTM
 Map Datum: Indian 1960

មាស្រ្តដ្ឋាន 1:11,000

Meters

N	X	Y	Code
1	218479	1472115	
2	219402	1471990	A
3	219517	1471714	
4	219775	1471575	
5	219568	1471353	B
6	219105	1471577	
7	218849	1471608	
8	218001	1472022	
9	217842	1472012	C
10	217723	1472217	D