



ព្រះរាជាណាចក្រកម្ពុជា
ជាតិ សាសនា ព្រះមហាក្សត្រ

រាជរដ្ឋាភិបាលកម្ពុជា

លេខ: ១៣៧ អនក្រ.បក

អនុក្រឹត្យ

ស្តីពី

**ការធ្វើអនុបយោគដីក្នុងប្រទេសកម្ពុជា រវាងរាជរដ្ឋាភិបាលកម្ពុជា សម្រាប់សម្បទានដីសង្គមកិច្ច
ស្ថិតនៅឃុំកោះកុង ស្រុកកោះកុង ខេត្តកោះកុង**

រាជរដ្ឋាភិបាល

- បានឃើញរដ្ឋធម្មនុញ្ញនៃព្រះរាជាណាចក្រកម្ពុជា
- បានឃើញព្រះរាជក្រឹត្យលេខ នស/រកត/០៩០៨/១០៥៥ ចុះថ្ងៃទី ២៥ ខែ កញ្ញា ឆ្នាំ ២០០៨ ស្តីពីការតែងតាំងរាជរដ្ឋាភិបាលនៃព្រះរាជាណាចក្រកម្ពុជា
- បានឃើញព្រះរាជក្រមលេខ ០២/នស/៩៤ ចុះថ្ងៃទី ២០ ខែ កក្កដា ឆ្នាំ ១៩៩៤ ដែលប្រកាសឱ្យប្រើច្បាប់ស្តីពីការរៀបចំ និងការប្រព្រឹត្តទៅនៃគណៈរដ្ឋមន្ត្រី
- បានឃើញព្រះរាជក្រមលេខ នស/រកម/០១៩៦/១៣ ចុះថ្ងៃទី ២៤ ខែ មករា ឆ្នាំ ១៩៩៦ ដែលប្រកាសឱ្យប្រើច្បាប់ស្តីពីការបង្កើតក្រសួងកសិកម្ម រុក្ខាប្រមាញ់ និង នេសាទ
- បានឃើញព្រះរាជក្រមលេខ នស/រកម/០៦៩៩/០៩ ចុះថ្ងៃទី ២៣ ខែ មិថុនា ឆ្នាំ ១៩៩៩ ដែលប្រកាសឱ្យប្រើច្បាប់ស្តីពីការបង្កើតក្រសួងរៀបចំដែនដី នគរូបនីយកម្ម និង សំណង់
- បានឃើញព្រះរាជក្រមលេខ នស/រកម/០៨០១/១៤ ចុះថ្ងៃទី ៣០ ខែ សីហា ឆ្នាំ ២០០១ ដែលប្រកាសឱ្យប្រើច្បាប់ភូមិបាល
- បានឃើញព្រះរាជក្រមលេខ នស/រកម/០៨០២/០១៦ ចុះថ្ងៃទី ៣១ ខែ សីហា ឆ្នាំ ២០០២ ដែលប្រកាសឱ្យប្រើច្បាប់ស្តីពីព្រៃឈើ
- បានឃើញព្រះរាជក្រឹត្យលេខ នស/រកត/០៨០៦/៣៣៧ ចុះថ្ងៃទី ០៣ ខែ សីហា ឆ្នាំ ២០០៦ ស្តីពីគោលការណ៍ និងបញ្ញត្តិអន្តរកាលនៃការធ្វើអនុបយោគទ្រព្យសម្បត្តិសាធារណៈរបស់រដ្ឋ និង របស់នីតិបុគ្គលសាធារណៈ
- បានឃើញអនុក្រឹត្យលេខ ១៩ អនក្រ.បក ចុះថ្ងៃទី ១៩ ខែ មីនា ឆ្នាំ ២០០៣ ស្តីពីសម្បទានដីសង្គមកិច្ច
- បានឃើញអនុក្រឹត្យលេខ ១៧ អនក្រ.បក ចុះថ្ងៃទី ០៧ ខែ មេសា ឆ្នាំ ២០០០ ស្តីពីការរៀបចំ និងការប្រព្រឹត្តទៅ

របស់ក្រសួងកសិកម្ម រុក្ខាប្រមាញ់ និង នេសាទ

-បានឃើញអនុក្រឹត្យលេខ ១៨៨ អនក្រ.បក ចុះថ្ងៃទី ១៤ ខែ វិច្ឆិកា ឆ្នាំ ២០០៨ ស្តីពីការរឹកសម្រួល អគ្គនាយកដ្ឋាន នៃក្រសួង ទៅជាអគ្គលេខាធិការដ្ឋាន ការដំឡើងរដ្ឋបាលព្រៃឈើ រដ្ឋបាលជលផល ឱ្យមានថ្នាក់ស្មើអគ្គនាយកដ្ឋាន ការដំឡើងនាយកដ្ឋានរុក្ខាប្រមាញ់ និង កែលំអនីតិវិធី ឱ្យទៅជាអគ្គនាយកដ្ឋានកសិកម្ម និង ការរឹកសម្រួល អគ្គនាយកដ្ឋានចំការកៅស៊ូ ទៅជាអគ្គនាយកដ្ឋានកៅស៊ូ ស្ថិតក្រោមការគ្រប់គ្រងរបស់ក្រសួងកសិកម្ម រុក្ខាប្រមាញ់ និង នេសាទ

-បានឃើញអនុក្រឹត្យលេខ ១២៩ អនក្រ.បក ចុះថ្ងៃទី ២៧ ខែ វិច្ឆិកា ឆ្នាំ ២០០៦ ស្តីពីវិធាន និង នីតិវិធីនៃការធ្វើ អនុបយោគទ្រព្យសម្បត្តិសាធារណៈរបស់រដ្ឋ និងរបស់នីតិបុគ្គលសាធារណៈ

-យោងតាមការចាំបាច់របស់រាជរដ្ឋាភិបាល

សម្រេច

មាត្រា ១.-

ត្រូវបានចាត់ថ្នាក់ជាផ្ទៃដីសម្រាប់ផ្ទេរ ដើម្បីគោលបំណងអភិវឌ្ឍន៍ផ្សេងទៀតនូវដែនព្រៃបម្រុងទុកអចិន្ត្រៃយ៍ ទំហំ ប្រាំរយសាមសិបបួនហិកតា (៥៣៤ហិកតា) ស្ថិតនៅឃុំរំដោះស្រែ ស្រុកជាំក្សាន្ត ខេត្តព្រះវិហារ ដូចមានផែនទីភ្ជាប់ជា ឧបសម្ព័ន្ធនៃអនុក្រឹត្យ ហើយកំណត់ដោយបណ្តាចំណុចគោលដែលមាននិយាមកាដូចខាងក្រោម :

- A(៤៧៩០៦៧ , ១៥៧១៥៧៧) B(៤៧៩៣៤៣ , ១៥៧៣០០៥) C(៤៨១៨៧៦ , ១៥៧៣១៧៥)
- D(៤៨១៨៧៦ , ១៥៧២០៧៧) E(៤៨២០០០ , ១៥៧២០៧៧) F(៤៨២០០០ , ១៥៧១០៧៧)
- G(៤៨១៥០០ , ១៥៧១០៧៧) H(៤៨១៥០០ , ១៥៧១៥៧៧) និង I(៤៨៣២៧១ , ១៥៧២៩៨០)
- J(៤៨៣៧៨១ , ១៥៧២៩២០) K(៤៨៤៣៣០ , ១៥៧២៦៤៦) L(៤៨៤៣៣០ , ១៥៧១៥៧៧)
- M(៤៨៤០០០ , ១៥៧១៥៧៧) N(៤៨៤០០០ , ១៥៧២០៧៧) O(៤៨៣២៧១ , ១៥៧២០៧៧) ។

មាត្រា ២.-

ត្រូវបានរំលាយផ្ទៃដីសម្រាប់ផ្ទេរ ដើម្បីគោលបំណងអភិវឌ្ឍន៍ផ្សេងទៀត ដូចមានចែងក្នុងមាត្រា ១ នៃអនុក្រឹត្យនេះ ចេញពីដែនព្រៃបម្រុងទុកអចិន្ត្រៃយ៍របស់រដ្ឋ ។

មាត្រា ៣.-

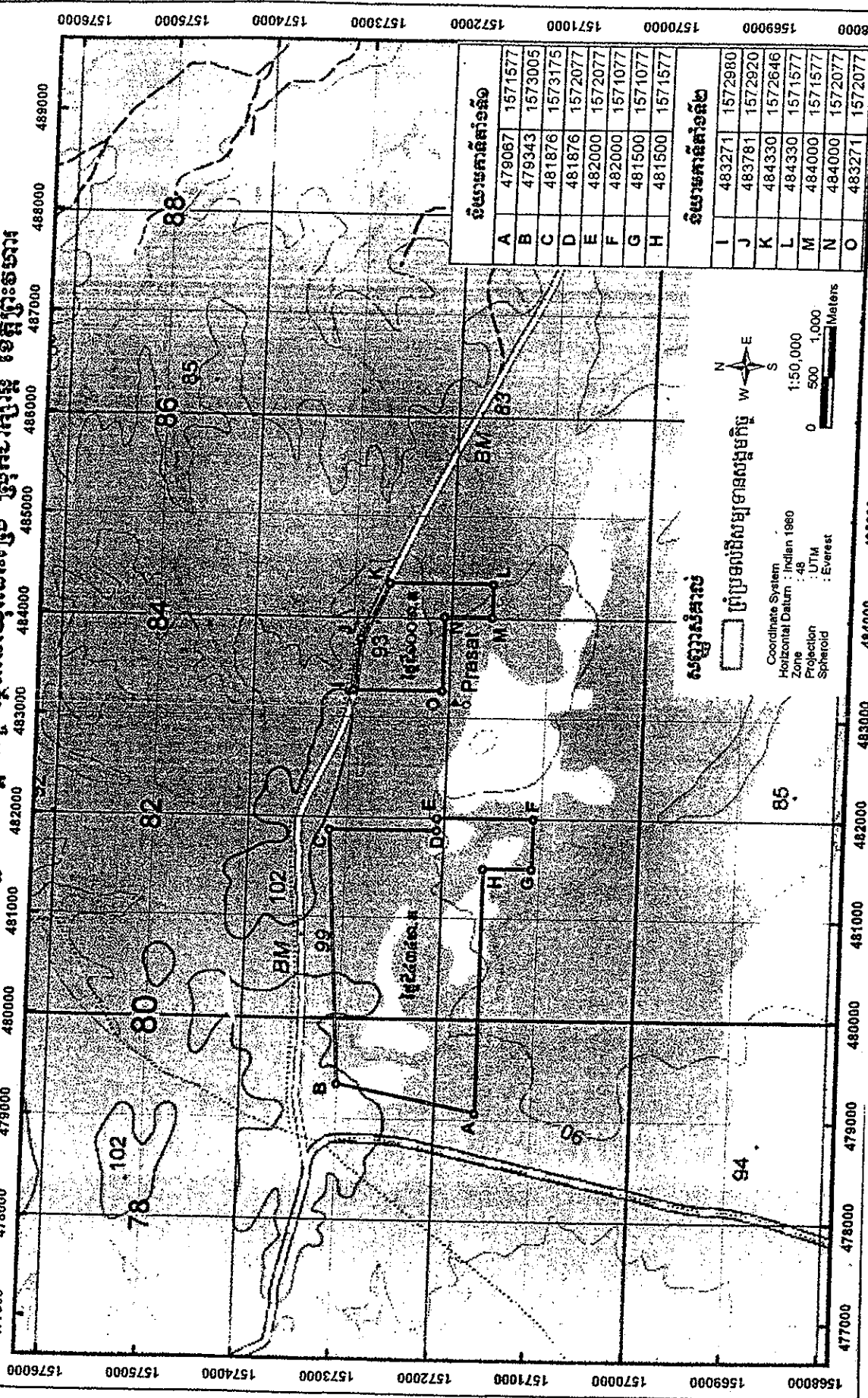
ត្រូវបានធ្វើអនុបយោគផ្ទៃដីទំហំ ប្រាំរយសាមសិបបួនហិកតា (៥៣៤ហិកតា) ដូចមានចែងក្នុងមាត្រា ២ នៃអនុក្រឹត្យ នេះ ដែលជាទ្រព្យសម្បត្តិសាធារណៈរបស់រដ្ឋ មកជាទ្រព្យសម្បត្តិឯកជនរបស់រដ្ឋ ។

មាត្រា ៤.-

ត្រូវបានប្រគល់អាណត្តិកាន់កាប់ដីឯកជនរបស់រដ្ឋទំហំ ប្រាំរយសាមសិបបួនហិកតា(៥៣៤ហិកតា) ដូចមានចែងក្នុង មាត្រា ៣ នៃអនុក្រឹត្យនេះ ប្រគល់ជូនក្រសួងកសិកម្ម រុក្ខាប្រមាញ់ និងនេសាទ(រដ្ឋបាលព្រៃឈើ) ជាអាជ្ញាធរកាន់កាប់ដីរដ្ឋ

ឧបសម្ព័ន្ធនៃអនុក្រឹត្យលេខ ១៣២ អនក្រ.បក ចុះថ្ងៃទី ១៩ ខែ កក្កដា ឆ្នាំ២០០៩ ស្តីពីការធ្វើអនុបយោគដីស្រែបម្រុងទុក

អចិន្ត្រៃយ៍របស់រដ្ឋ សំរាប់សម្បទានដីសង្គមកិច្ច ស្ថិតនៅឃុំស្រែដោះស្រាយ ឃុំស្រះស្រីស្រី ខេត្តព្រះវិហារ



ទិសដៅកាត់តំបន់	
A	479067 1571577
B	479343 1573005
C	481876 1573175
D	481876 1572077
E	482000 1572077
F	482000 1571077
G	481500 1571077
H	481500 1571577
ទិសដៅកាត់តំបន់	
I	483271 1572980
J	483781 1572920
K	484330 1572646
L	484330 1571577
M	484000 1571577
N	484000 1572077
O	483271 1572077

សម្លេងសំគាល់

□ ព្រំប្រទល់ដីសម្បទានសង្គមកិច្ច

Coordinate System
Horizontal Datum : Indian 1960
Zone : 48
Projection : UTM
Spheroid : Everest

1:50,000

0 500 1,000 Meters

N
W E
S

ទីតាំងផ្ទៃដី សំបន់រៀបចំគ្រួសារកងទ័ព របស់តំបន់ប្រតិបត្តិការសកលព្រះវិហារ

