



**ព្រះរាជាណាចក្រកម្ពុជា**  
**ជាតិ សាសនា ព្រះមហាក្សត្រ**

**រាជរដ្ឋាភិបាលកម្ពុជា**

**លេខ: ២៤៤. អនក្រ. បក**

**អនុក្រឹត្យ**  
**ស្តីពី**

**ការធ្វើអនុបយោគជាដីឯកជនរបស់រដ្ឋទំហំ ១១៥៤ ហិកតា ហិកតា ស្ថិតក្នុងឃុំតាំងសំរោង ស្រុកអង្គស្រួច ខេត្តកំពង់ស្ពឺ សម្រាប់ធ្វើសម្បទានដីសង្គមកិច្ចជូនអតីតកងកម្លាំងប្រដាប់អាវុធ និងហ្វួតសោរ**



**រាជរដ្ឋាភិបាល**

- បានឃើញរដ្ឋធម្មនុញ្ញនៃព្រះរាជាណាចក្រកម្ពុជា
- បានឃើញព្រះរាជក្រឹត្យលេខ នស/រកត/០៩០៨/១០៥៥ ចុះថ្ងៃទី ២៥ ខែ កញ្ញា ឆ្នាំ ២០០៨ ស្តីពីការតែងតាំង រាជរដ្ឋាភិបាល នៃព្រះរាជាណាចក្រកម្ពុជា
- បានឃើញព្រះរាជក្រមលេខ ០២/នស/៩៤ ចុះថ្ងៃទី ២០ ខែ កក្កដា ឆ្នាំ ១៩៩៤ ដែលប្រកាសឱ្យប្រើច្បាប់ស្តីពី ការរៀបចំ និងការប្រព្រឹត្តទៅនៃគណៈរដ្ឋមន្ត្រី
- បានឃើញព្រះរាជក្រមលេខ នស/រកម/០១៩៦/១៨ ចុះថ្ងៃទី ២៤ ខែ មករា ឆ្នាំ ១៩៩៦ ដែលប្រកាសឱ្យប្រើ ច្បាប់ស្តីពីការបង្កើតក្រសួងសេដ្ឋកិច្ច និងហិរញ្ញវត្ថុ
- បានឃើញព្រះរាជក្រមលេខ នស/រកម/០១៩៦/១៣ ចុះថ្ងៃទី ២៤ ខែ មករា ឆ្នាំ ១៩៩៦ ដែលប្រកាសឱ្យប្រើ ច្បាប់ស្តីពីការបង្កើតក្រសួងកសិកម្ម រុក្ខាប្រមាញ់ និងនេសាទ
- បានឃើញព្រះរាជក្រមលេខ នស/រកម/០៦៩៩/០៩ ចុះថ្ងៃទី ២៣ ខែ មិថុនា ឆ្នាំ ១៩៩៩ ដែលប្រកាសឱ្យប្រើ ច្បាប់ស្តីពីការបង្កើតក្រសួងរៀបចំដែនដី នគរូបនីយកម្ម និងសំណង់
- បានឃើញព្រះរាជក្រមលេខ នស/រកម/០៨០១/១៤ ចុះថ្ងៃទី ៣០ ខែ សីហា ឆ្នាំ ២០០១ ដែលប្រកាសឱ្យប្រើ ច្បាប់ភូមិបាល
- បានឃើញព្រះរាជក្រមលេខ នស/រកម/០៥០៨/០១៦ ចុះថ្ងៃទី ១៣ ខែ ឧសភា ឆ្នាំ ២០០២ ដែលប្រកាសឱ្យប្រើ ច្បាប់ស្តីពីប្រព័ន្ធហិរញ្ញវត្ថុសាធារណៈ

- បានឃើញព្រះរាជក្រមលេខ នស/រកម/០៨០២/០១៦ ចុះថ្ងៃទី ៣១ ខែ សីហា ឆ្នាំ ២០០២ ដែលប្រកាសឱ្យប្រើ ច្បាប់ស្តីពីព្រៃឈើ
- បានឃើញព្រះរាជក្រឹត្យលេខ នស/រកត/០៨០៦/៣៣៩ ចុះថ្ងៃទី ០៣ ខែ សីហា ឆ្នាំ ២០០៦ ស្តីពីគោលការណ៍ និងបញ្ញត្តិអន្តរកាល នៃការធ្វើអនុបយោគទ្រព្យសម្បត្តិសាធារណៈរបស់រដ្ឋ និងរបស់ នីតិបុគ្គលសាធារណៈ
- បានឃើញអនុក្រឹត្យលេខ ១៧ អនក្រ.បក ចុះថ្ងៃទី ០៧ ខែ មេសា ឆ្នាំ ២០០០ ស្តីពីការរៀបចំ និងប្រព្រឹត្តទៅ របស់ក្រសួងកសិកម្ម រុក្ខាប្រមាញ់ និងនេសាទ
- បានឃើញអនុក្រឹត្យលេខ ១២៩ អនក្រ.បក ចុះថ្ងៃទី ២៧ ខែ វិច្ឆិកា ឆ្នាំ ២០០៦ ស្តីពីវិធាន និងនីតិវិធីនៃការធ្វើ អនុបយោគទ្រព្យសម្បត្តិសាធារណៈរបស់រដ្ឋ និងរបស់នីតិបុគ្គលសាធារណៈ
- បានឃើញអនុក្រឹត្យលេខ ១៩ អនក្រ.បក ចុះថ្ងៃទី ១៩ ខែ មីនា ឆ្នាំ ២០០៣ ស្តីពីសម្បទានដីសង្គមកិច្ច
- បានឃើញអនុក្រឹត្យលេខ ១១៨ អនក្រ.បក ចុះថ្ងៃទី ០៧ ខែ តុលា ឆ្នាំ ២០០៥ ស្តីពីការគ្រប់គ្រងដីរដ្ឋ
- បានឃើញលេខក្តីផ្ទៃក្នុងការណ៍របស់រាជរដ្ឋាភិបាលកម្ពុជាលេខ ៤២សជណ.ថក ចុះថ្ងៃទី២៧ ខែតុលាឆ្នាំ២០០៩ ស្តីពី គោលនយោបាយផ្តល់សម្បទានដីសង្គមកិច្ចជូនអតីតកងកម្លាំងប្រដាប់អាវុធ និងគ្រួសារ
- យោងតាមការចាំបាច់របស់រាជរដ្ឋាភិបាល

**សម្រេច**

**មាត្រា ១.-**

ត្រូវបានកាត់ចេញពីផែនទីគម្របព្រៃឈើឆ្នាំ២០០២ ទីតាំងដី១ កន្លែងមានទំហំ ១១៥៤ ហិកតា (មួយពាន់មួយរយហាសិបបួន) ហិកតា នៅក្នុងឃុំតាំងសំរោង ស្រុកភ្នំស្រួច ខេត្តកំពង់ស្ពឺ ដូចមានបង្ហាញក្នុងផែនទីជាឧបសម្ព័ន្ធនៃអនុក្រឹត្យនេះ ដោយកំណត់តាម ចំណុចគោលដែលមាន និយាមកានៃប្រព័ន្ធកូអរដោនេ UTM\_ Zone 48 N, Datum: WGS 1984 ដូចខាងក្រោម៖

ចំណុច	X	Y
A	421807	1253948
B	421369	1256759
C	421348	1258567
D	419039	1258586
E	418932	1256614
F	418665	1256569
G	418838	1255782
H	418753	1255465
I	419055	1254567
J	419384	1254602
K	419313	1254095

**មាត្រា ២.-**

ត្រូវបានធ្វើអនុបយោគផ្ទៃដីទំហំ ១១៥៥ ហិកតា (មួយពាន់មួយរយហាសិបបួន) ហិកតា ដូចមានចែងក្នុងមាត្រា ១ ខាងលើនៃអនុក្រឹត្យនេះដែលជាដីសាធារណៈរបស់រដ្ឋ មកជាដីឯកជន របស់រដ្ឋ។

**មាត្រា ៣.-**

ត្រូវបានប្រគល់អណត្តិកាន់កាប់ដីឯកជនរបស់រដ្ឋដូចមានក្នុងមាត្រា ២ ខាងលើនេះជូនអភិបាលនៃគណៈអភិបាលខេត្តកំពង់ស្ពឺ ជាអាជ្ញាធរកាន់កាប់ដីរដ្ឋ ដើម្បីស្នើសុំចុះបញ្ជីជាដីឯកជនរបស់រដ្ឋ និងសម្រាប់ធ្វើសម្បទានដីសង្គមកិច្ចជូនអតីតកងកម្លាំងប្រដាប់អាវុធ និងគ្រួសារ ។

**មាត្រា ៤.-**

បទប្បញ្ញត្តិទាំងឡាយណាដែលផ្ទុយពីអនុក្រឹត្យនេះ ត្រូវចាត់ទុកជានិរាករណ៍។

**មាត្រា ៥.-**

រដ្ឋមន្ត្រីទទួលបន្ទុកទីស្តីការគណៈរដ្ឋមន្ត្រី រដ្ឋមន្ត្រីក្រសួងការពារជាតិ រដ្ឋមន្ត្រីក្រសួងមហាផ្ទៃ រដ្ឋមន្ត្រីក្រសួងសេដ្ឋកិច្ច និងហិរញ្ញវត្ថុ រដ្ឋមន្ត្រីក្រសួងរៀបចំដែនដី នគរូបនីយកម្ម និងសំណង់ រដ្ឋមន្ត្រីក្រសួងកសិកម្ម រុក្ខាប្រមាញ់ និងនេសាទ រដ្ឋមន្ត្រីក្រសួងបរិស្ថាន រដ្ឋមន្ត្រី រដ្ឋលេខាធិការគ្រប់ក្រសួងពាក់ព័ន្ធ និងអភិបាលនៃគណៈអភិបាលខេត្តកំពង់ស្ពឺ ត្រូវអនុវត្តអនុក្រឹត្យនេះ ចាប់ពីថ្ងៃចុះហត្ថលេខាតទៅ។

ធ្វើនៅរាជធានីភ្នំពេញ ថ្ងៃទី ០៣ ខែ វិច្ឆិកា ឆ្នាំ ២០១១

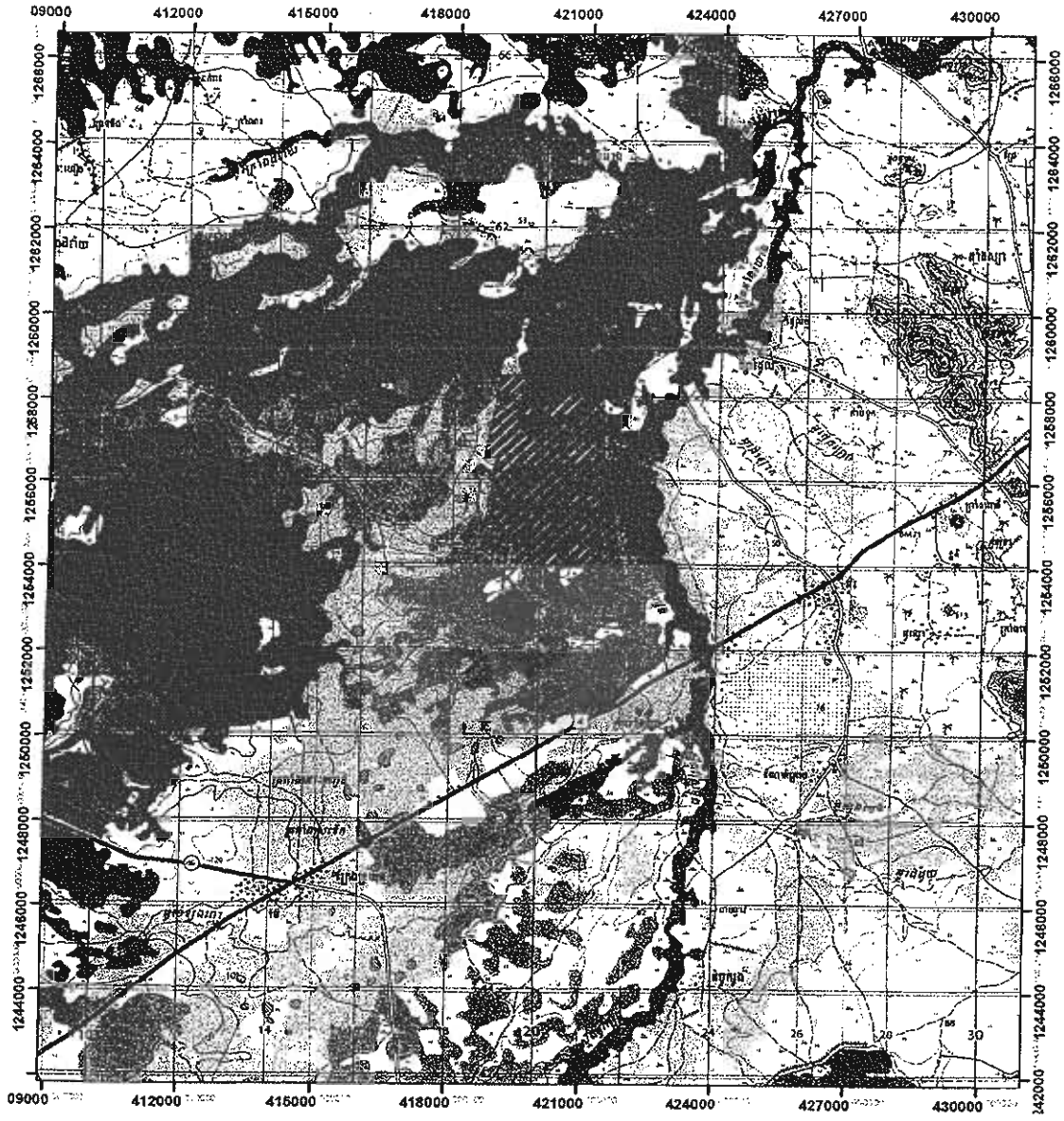


**សម្តេចអគ្គមហាសេនាបតីតេជោ ហ៊ុន សែន**

**កន្លែងទទួលខុសត្រូវ**

- ក្រសួងព្រះបរមរាជវាំង
- អគ្គលេខាធិការដ្ឋានក្រុមប្រឹក្សាធម្មនុញ្ញ
- អគ្គលេខាធិការដ្ឋានព្រឹទ្ធសភា
- អគ្គលេខាធិការដ្ឋានរដ្ឋសភា
- អគ្គលេខាធិការដ្ឋានរាជរដ្ឋាភិបាល
- ខុទ្ទកាល័យសម្តេចនាយករដ្ឋមន្ត្រី
- គ្រប់សមាជិក គសសជ
- អគ្គលេខាធិការដ្ឋាន គសសជ
- ដូចមាត្រា ៥
- រាជកិច្ច
- ឯកសារ-កាលប្បវត្តិ

ដែនទីបង្ហាញទីតាំងដីសម្បទានសង្គមកិច្ចទំហំ ១១៥៤ (មួយពាន់មួយរយហាសិបបួន) ហិកតា  
 ស្ថិតនៅ ភូមិស្តុកជ្រៃ ឃុំតាំងសំរោង ស្រុកភ្នំស្រួច ខេត្តកំពង់ស្ពឺ  
 ឧបសម្ព័ន្ធអនុក្រឹត្យលេខ: ២៤៨ អនក្រ.បក. ចុះថ្ងៃទី ០៣ ខែ វិច្ឆិកា ឆ្នាំ ២០១១



ចំនួន	X	Y
A	421807	1253948
B	421369	1256759
C	421348	1258567
D	419039	1258586
E	418932	1256614
F	418665	1256569
G	418838	1255782
H	418753	1255465
I	419055	1254567
J	419384	1254602
K	419313	1254095

COORDINATES SYSTEM  
 Projection UTM  
 Zone 48N  
 Datum WGS84  
 Spheroid Everest

កំណត់សំគាល់

ទីតាំងសម្បទាន ដីសង្គមកិច្ច

0:0 2:0 5 1  
 Kilometers

