



**ព្រះរាជាណាចក្រកម្ពុជា**

**រាជធានី ភ្នំពេញ ព្រះមហាក្សត្រ**



**ក្រសួងកសិកម្ម រុក្ខាប្រមាញ់ និង នេសាទ**



លេខ...០៧០..... ប្រក.កសក

**ប្រកាស**

**ស្តីពី**

**ការបង្កើតនិងការគ្រប់គ្រងតំបន់ព្រៃសហគមន៍ក្នុងខេត្តកំពង់ស្ពឺ**

**រដ្ឋមន្ត្រីក្រសួងកសិកម្ម រុក្ខាប្រមាញ់ និងនេសាទ**

- បានឃើញរដ្ឋធម្មនុញ្ញនៃព្រះរាជាណាចក្រកម្ពុជា
- បានឃើញព្រះរាជក្រឹត្យលេខ នស/រកត/០៩០៨/០១៥៥ ចុះថ្ងៃទី២៥ ខែកញ្ញា ឆ្នាំ២០០៨ ស្តីពីការតែងតាំងរាជរដ្ឋាភិបាល នៃព្រះរាជាណាចក្រកម្ពុជា
- បានឃើញព្រះរាជក្រមលេខ ០២/នស/៩៤ ចុះថ្ងៃទី២០ ខែកក្កដា ឆ្នាំ១៩៩៤ ដែលប្រកាសឲ្យប្រើច្បាប់ស្តីពីការរៀបចំ និងការប្រព្រឹត្តទៅនៃគណៈរដ្ឋមន្ត្រី
- បានឃើញព្រះរាជក្រមលេខ នស/រកម/០១៩៦/០៣ ចុះថ្ងៃទី២៤ ខែមករា ឆ្នាំ១៩៩៦ ដែលប្រកាសឲ្យប្រើច្បាប់ស្តីពីការបង្កើតក្រសួងកសិកម្ម រុក្ខាប្រមាញ់ និងនេសាទ
- បានឃើញព្រះរាជក្រមលេខ នស/រកម/០៨០២/០១៦ ចុះថ្ងៃទី៣១ ខែសីហា ឆ្នាំ២០០២ ដែលប្រកាសឲ្យប្រើច្បាប់ស្តីពីព្រៃឈើ
- បានឃើញអនុក្រឹត្យលេខ ១៧ អនក្រ.បក ចុះថ្ងៃទី០៧ ខែមេសា ឆ្នាំ២០០០ ស្តីពីការរៀបចំនិងការប្រព្រឹត្តទៅរបស់ក្រសួងកសិកម្ម រុក្ខាប្រមាញ់ និងនេសាទ
- បានឃើញអនុក្រឹត្យលេខ ១៨៨ អនក្រ.បក ចុះថ្ងៃទី១៤ ខែវិច្ឆិកា ឆ្នាំ២០០៨ ស្តីពីការកែសម្រួលអគ្គនាយកដ្ឋាននៃក្រសួង ទៅជាអគ្គលេខាធិការដ្ឋាន ការដំឡើងរដ្ឋបាលព្រៃឈើ រដ្ឋបាលជលផល ឲ្យមានថ្នាក់ស្នើអគ្គនាយកដ្ឋាន ការដំឡើងនាយកដ្ឋានក្សេត្រសាស្ត្រនិងកែលំអដឹកសិកម្មឲ្យទៅជាអគ្គនាយកដ្ឋានកសិកម្ម និងការកែសម្រួលអគ្គនាយកដ្ឋានចម្ការកៅស៊ូទៅជាអគ្គនាយកដ្ឋានកៅស៊ូស្ថិតនៅក្រោមការគ្រប់គ្រងរបស់ក្រសួងកសិកម្ម រុក្ខាប្រមាញ់ និងនេសាទ
- បានឃើញអនុក្រឹត្យលេខ ៧៩ អនក្រ.បក ចុះថ្ងៃទី០២ ខែធ្នូ ឆ្នាំ២០០៣ ស្តីពីការគ្រប់គ្រងសហគមន៍ព្រៃឈើ
- បានឃើញប្រកាសលេខ២១៩ប្រក.កសក ចុះថ្ងៃទី២១ ខែកក្កដា ឆ្នាំ២០០៦ ស្តីពីគោលការណ៍ណែនាំអំពីសហគមន៍ព្រៃឈើ
- តាមសំណើរបស់ប្រតិភូរាជរដ្ឋាភិបាលទទួលបន្ទុកប្រធានរដ្ឋបាលព្រៃឈើ

### សម្រេច

**ប្រការ ១..**

បង្កើតតំបន់ព្រៃសហគមន៍ក្នុងខេត្តកំពង់ស្ពឺ សម្រាប់ធ្វើការគ្រប់គ្រងប្រកបដោយនិរន្តរភាព តាមលក្ខណៈសហគមន៍ព្រៃឈើ ដែលមានទីតាំងស្ថិតនៅក្នុងផ្នែករដ្ឋបាលព្រៃឈើឱវ៉ាល់និងផ្នែក រដ្ឋបាលព្រៃឈើបរសេដ្ឋនៃខណ្ឌរដ្ឋបាលព្រៃឈើកណ្តាល ។

**ប្រការ ២..**

- ការបង្កើតតំបន់ព្រៃសហគមន៍នេះមានគោលបំណង ៖
- គ្រប់គ្រង ប្រើប្រាស់ ការពារ ថែរក្សា អភិរក្សជីវចម្រុះនិងអភិវឌ្ឍព្រៃសហគមន៍ឲ្យមាន និរន្តរភាព
- ប្រើប្រាស់ផល អនុផលព្រៃឈើ ជាលក្ខណៈប្រពៃណីសម្រាប់ការរស់នៅទំនៀមទម្លាប់និង ជំនឿសាសនា
- ទាញយកផល អនុផលព្រៃឈើ ស្របតាមលទ្ធភាពធនធាន និងសក្តានុពលព្រៃសហគមន៍
- គាំទ្រដល់គោលនយោបាយរបស់រាជរដ្ឋាភិបាលក្នុងការកាត់បន្ថយភាពក្រីក្រ ។

**ប្រការ ៣..**

តំបន់ព្រៃសហគមន៍ក្នុងខេត្តកំពង់ស្ពឺនៃប្រកាសនេះមានបី(៣)សហគមន៍ព្រៃឈើ ចែកចេញ ជាបីកន្លែងដែលមានផ្ទៃដីសរុបចំនួន ២៤០៣ (ពីរពាន់បួនរយបី)ហិកតា ដូចមានក្នុងផែនទីភ្ជាប់ជា ឧបសម្ព័ន្ធទី១នៃប្រកាសនេះ និងជាប្រព័ន្ធខ្សែព្រំបិទជិតកំណត់ដោយចំណុចគោលនិងនិយាមកាដូច បានកំណត់ក្នុងឧបសម្ព័ន្ធទី២នៃប្រកាសនេះ ។ ក្នុងករណីមានការចាំបាច់ព្រំប្រទល់ព្រៃសហគមន៍ដូច បានកំណត់ក្នុងឧបសម្ព័ន្ធទី២នៃប្រកាសនេះ អាចកែសម្រួលបានតាមការជាក់ស្តែង ។

**ប្រការ ៤..**

ដំណើរការរៀបចំនិងការប្រព្រឹត្តទៅនៃសហគមន៍ព្រៃឈើក្នុងតំបន់ព្រៃសហគមន៍នៃប្រកាស នេះ ត្រូវអនុវត្តតាមនីតិវិធីដូចបានកំណត់នៅក្នុងច្បាប់ស្តីពីព្រៃឈើ អនុក្រឹត្យស្តីពីការគ្រប់គ្រង សហគមន៍ព្រៃឈើ និងប្រកាសស្តីពីគោលការណ៍ណែនាំអំពីសហគមន៍ព្រៃឈើ ។

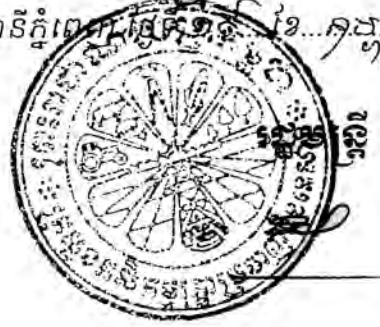
**ប្រការ ៥..**

ប្រកាស ឬសេចក្តីសម្រេចទាំងឡាយណាដែលមានខ្លឹមសារផ្ទុយនឹងប្រកាសនេះត្រូវទុកជា និរាករណ៍ ។

**ប្រការ ៦.**

អគ្គលេខាធិការ អគ្គាធិការ នាយកខុទ្ទកាល័យ ប្រធានរដ្ឋបាលព្រៃឈើ ប្រធាននាយកដ្ឋាន នីតិកម្មកសិកម្ម ប្រធាននាយកដ្ឋានផែនការនិងស្ថិតិ ប្រធានអង្គភាពក្រោមឱវាទក្រសួងកសិកម្ម រុក្ខាប្រមាញ់ និងនេសាទ ដែលពាក់ព័ន្ធ និងប្រធានមន្ទីរកសិកម្មខេត្តកំពង់ស្ពឺ ត្រូវអនុវត្តប្រកាសនេះ តាមភារកិច្ចរៀងៗខ្លួនចាប់ពីថ្ងៃចុះហត្ថលេខាតទៅ ។

រាជធានីភ្នំពេញ ថ្ងៃទី ២៧ ខែ មេសា ឆ្នាំ ២០១៣



**ប៊ុន ហ៊ាន**

**កន្លែងទទួល**

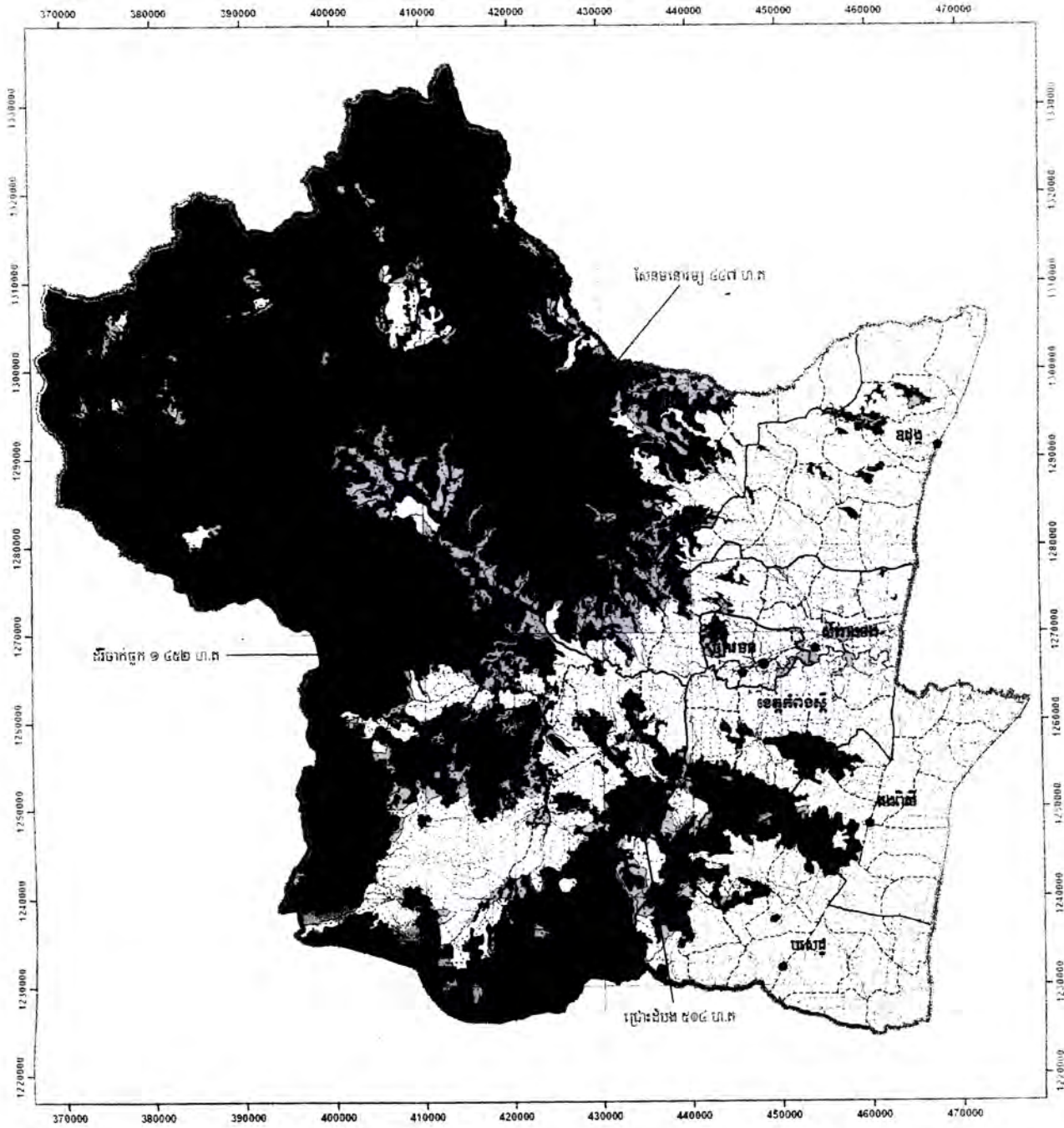
- ក្រសួងព្រះបរមរាជវាំង
- អគ្គលេខាធិការដ្ឋានព្រៃឈើ
- អគ្គលេខាធិការដ្ឋានរដ្ឋសភា
- ទីស្តីការគណៈរដ្ឋមន្ត្រី
- ក្រសួងមហាផ្ទៃ
- ក្រសួងការពារជាតិ
- ក្រសួងសេដ្ឋកិច្ច និងហិរញ្ញវត្ថុ
- ក្រសួងរៀបចំដែនដី នគរូបនីយកម្ម និងសំណង់
- ក្រសួងបរិស្ថាន
- សាលាខេត្តកំពង់ស្ពឺ
- ដូចប្រការ ៦
- ឯកសារ កាលប្បវត្តិ



ឧបសម្ព័ន្ធ ១ ៖ ភ្ជាប់ប្រកាសលេខ ៤៥២ ប.ក (ល.គ.ស.ក) ចុះថ្ងៃទី ១៧ ខែ មេសា ឆ្នាំ ២០១៣



### ផែនទីព្រៃសហគមន៍ភ្នំខេត្តកំពង់ស្ពឺ



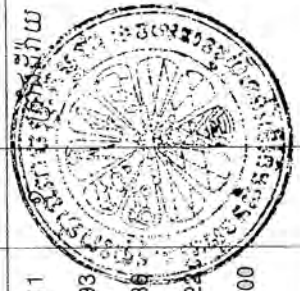
- សញ្ញាសម្គាល់**
- ទីរួមខេត្ត
  - ទីរួមស្រុក
  - ព្រំប្រទល់ខេត្ត
  - ព្រំប្រទល់ស្រុក
  - ព្រំប្រទល់សហគមន៍
  - ព្រំប្រទល់ឃុំ
  - ព្រំប្រទល់ភូមិ
  - ព្រៃស្រោង
  - ព្រៃពាក់កណ្តាលស្រោង
  - ព្រៃឈើ ២០០២



Coordinate Systems  
Zone: 48P  
Projection: UTM  
Map Datum: Indian 1960  
មាត្រដ្ឋាន 1:415.000  
45 9 18 Km

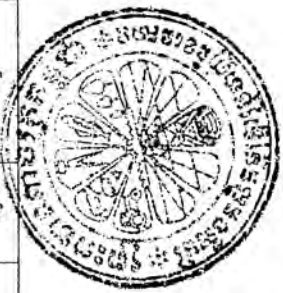
ឧបសម្ព័ន្ធ ២ ៖ ភ្ជាប់ប្រកាសលេខ ..... ខ.ស.ជ.ប.ស.ស.ក..... ចុះថ្ងៃទី ២១.៧.២០១៣ ថ្ងៃ..... ខ.ស.ជ.ប.ស.ស.ក..... ថ្ងៃ..... ខ.ស.ជ.ប.ស.ស.ក.....

**ទីតាំងព្រៃសហគមន៍ក្នុងខេត្តកំពង់ស្ពឺ**

លរ	ឈ្មោះសហគមន៍ ព្រៃឈើ	ផ្ទៃដី (ហិកតា)	ចំណុចនិយាមកា ទីតាំងព្រៃសហគមន៍				ចំនួន ភូមិ	ចំនួន ឃុំ	ចំនួន ស្រុក	ផ្នែករដ្ឋបាល ព្រៃឈើ
១	សែនមនោរម្យ	៤៤៧	418106-1285016	416721-1283318	417279-1282479	419042-1283195	១	ហោងសំណំ	ខ្ពស់	ខ្ពស់
			417888-1285050	416947-1283298	417724-1282648	419061-1283256				
			417686-1284953	417275-1283120	419031-1282574	418956-1283501				
			417479-1285107	417335-1283125	418235-1282521	418470-1283548				
			417228-1284872	417488-1283007	418477-1282351	418460-1283964				
			416925-1284907	417445-1282912	418581-1282304	418343-1284387				
			416535-1284167	417367-1282873	418856-1282322	418261-1284632				
			416342-1283659	417371-1282776	418950-1282495	418227-1284802				
			416417-1283534	417281-1282637	419000-1282688	417995-1284838				
			416411-1283448	417290-1282536	418989-1282764					
២	ដំរីបាក់ឆ្នក	១.៤៥២	415278-1269000	413061-1266546	412408-1268842	412886-1270811		កំពង់ស្ពឺ	កំពង់ស្ពឺ	បរសេដ្ឋ
		415324-1268345	410609-1266681	412886-1269152	412886-1271293					
		415219-1267613	410691-1267671	412886-1269616	412886-1271636					
		414913-1267152	410881-1269293	412886-1270026	412886-1271722					
		414596-1266116	411792-1269200	412886-1270519	412886-1269000					

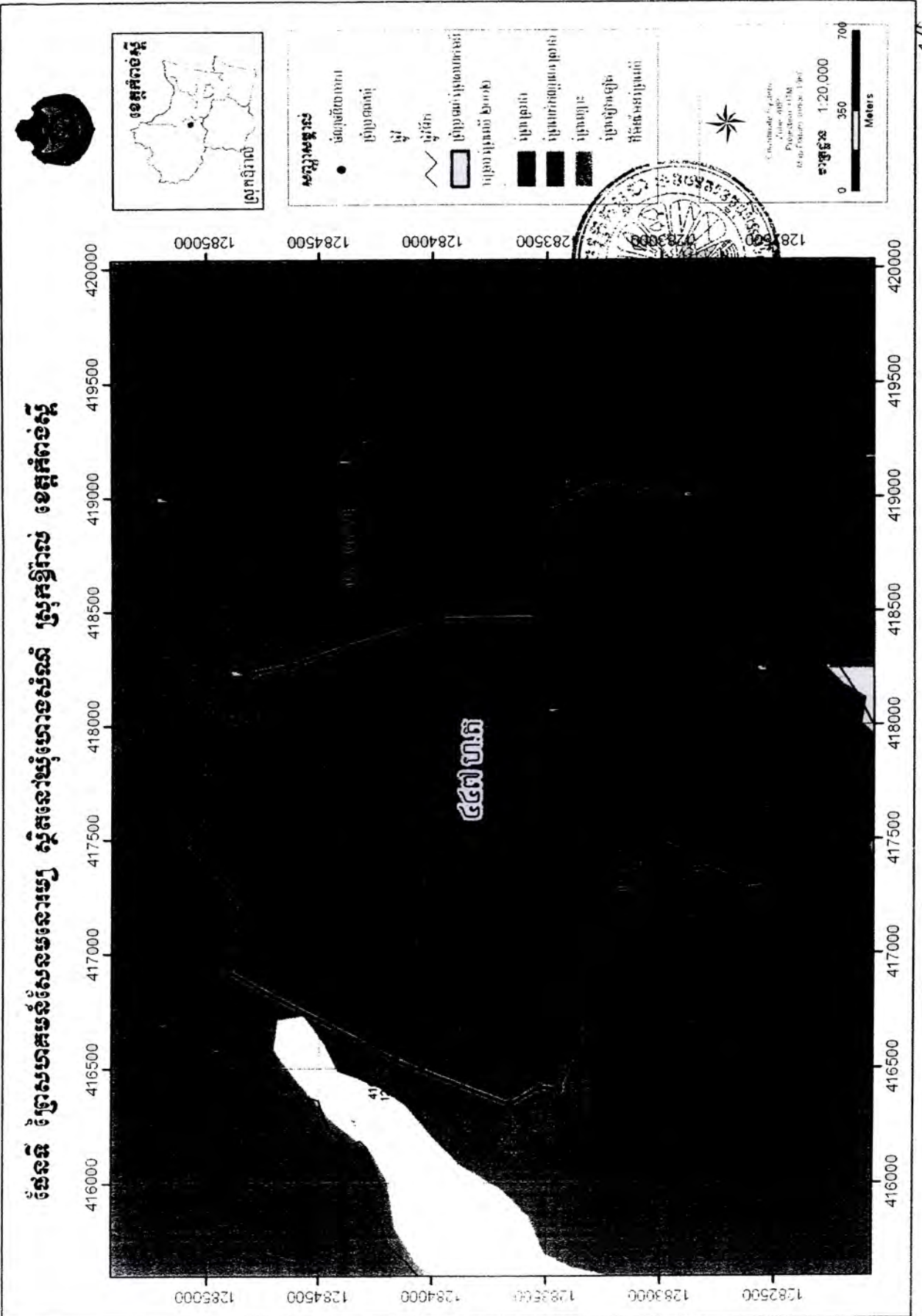
គ

លរ	ឈ្មោះសហគមន៍ ក្រុម	ផ្ទះ (ហិកតា)	ចំណុចនិយាមកា ទីតាំងក្រុមសហគមន៍				ចំនួន ភូមិ	ចំនួន ឃុំ	ចំនួន ស្រុក	ផ្នែករដ្ឋបាល ក្រុម
៣	ប្រោះដំបង	៥០២	433746-1250551	435012-1248253	433241-1247443	432666-1248844	១	ដំរីសង្កែ	ភ្នំស្រួច	បរសេដ្ឋ
			433913-1250640	434747-1248459	433123-1247487	433000-1248966				
			434315-1250500	434530-1248269	433005-1247670	433703-1249490				
			434504-1250323	434534-1247871	432700-1247699	433666-1250157				
			435114-1248525	434316-1247797	432352-1247881	433687-1250362				
			435310-1248372	434319-1247386	432315-1248024					
			435296-1248260	433724-1247395	432483-1248595					
	សរុប	៦.២០៣					៣	៣	៦	៦



CA





២៧





