



**ព្រះរាជាណាចក្រកម្ពុជា**  
**ជាតិ សាសនា ព្រះមហាក្សត្រ**

**រាជរដ្ឋាភិបាលកម្ពុជា**

លេខ : ១៦២ សនក្រ.បក

**អនុក្រឹត្យ**  
**ស្តីពី**

**ការធ្វើអនុបយោគដ៏តំបន់អភិរក្សទឹកសាបបឹងព្រែកទប់ ស្ថិតក្នុងភូមិសាស្ត្រក្រុងព្រះសីហនុ ខេត្តព្រះសីហនុ លើផ្ទៃដីទំហំ ៣៤ ៦៦៦ (សាមសិបបួនពាន់ ប្រាំមួយរយហុកសិបប្រាំមួយ) ម៉ែត្រក្រឡា ស្ថិតនៅភូមិ ១ សង្កាត់លេខ ៣ ក្រុងព្រះសីហនុ ខេត្តព្រះសីហនុ ជាដីឯកជនរបស់រដ្ឋ និងផ្តល់ជាកម្មសិទ្ធិជូនក្រុមហ៊ុន អូរ៉េស៊ី ខេមបូឌា អ៊ិនវេសមេន ខេមប៉េសេស (OCIC)**

**រាជរដ្ឋាភិបាល**

- បានឃើញរដ្ឋធម្មនុញ្ញនៃព្រះរាជាណាចក្រកម្ពុជា
- បានឃើញព្រះរាជក្រឹត្យលេខ នស/រកត/០៩១៨/៩២៥ ចុះថ្ងៃទី ០៦ ខែកញ្ញា ឆ្នាំ ២០១៨ ស្តីពីការតែងតាំងរាជរដ្ឋាភិបាលនៃព្រះរាជាណាចក្រកម្ពុជា
- បានឃើញព្រះរាជក្រមលេខ នស/រកម/០៦១៨/០១២ ចុះថ្ងៃទី ២៨ ខែមិថុនា ឆ្នាំ ២០១៨ ដែលប្រកាសឱ្យប្រើច្បាប់ស្តីពីការរៀបចំនិងការប្រព្រឹត្តទៅនៃគណៈរដ្ឋមន្ត្រី
- បានឃើញព្រះរាជក្រមលេខ នស/រកម/០៦៩៩/០៩ ចុះថ្ងៃទី ២៣ ខែមិថុនា ឆ្នាំ ១៩៩៩ ដែលប្រកាសឱ្យប្រើច្បាប់ស្តីពីការបង្កើតក្រសួងរៀបចំដែនដី នគរូបនីយកម្ម និងសំណង់
- បានឃើញព្រះរាជក្រមលេខ នស/រកម/០៨០១/១៤ ចុះថ្ងៃទី ៣០ ខែសីហា ឆ្នាំ ២០០១ ដែលប្រកាសឱ្យប្រើច្បាប់ភូមិបាល
- បានឃើញព្រះរាជក្រឹត្យលេខ នស/រកត/០៨០៦/៣៣៩ ចុះថ្ងៃទី ០៣ ខែសីហា ឆ្នាំ ២០០៦ ស្តីពីគោលការណ៍ និងបញ្ញត្តិអន្តរកាលនៃការធ្វើអនុបយោគទ្រព្យសម្បត្តិសាធារណៈរបស់រដ្ឋ និងរបស់នីតិបុគ្គលសាធារណៈ
- បានឃើញអនុក្រឹត្យលេខ ១២៩ អនក្រ.បក ចុះថ្ងៃទី ២៧ ខែវិច្ឆិកា ឆ្នាំ ២០០៦ ស្តីពីវិធាន និងនីតិវិធីនៃការធ្វើអនុបយោគទ្រព្យសម្បត្តិសាធារណៈរបស់រដ្ឋ និងនីតិបុគ្គលសាធារណៈ
- បានឃើញអនុក្រឹត្យលេខ ១១១ អនក្រ.បក ចុះថ្ងៃទី ៣០ ខែសីហា ឆ្នាំ ២០១៨ ស្តីពីការកែសម្រួលផ្ទៃដីតំបន់អភិរក្សទឹកសាបបឹងព្រែកទប់ស្ថិតនៅក្នុងភូមិសាស្ត្រក្រុងព្រះសីហនុ ខេត្តព្រះសីហនុ និងការធ្វើអនុបយោគនិងការបែងចែកដី
- យោងតាមសំណើរបស់រដ្ឋមន្ត្រីក្រសួងរៀបចំដែនដី នគរូបនីយកម្ម និងសំណង់

**សម្រេច**

**មាត្រា ១ .-**

ត្រូវបានធ្វើអនុបយោគដ៏តំបន់អភិរក្សទឹកសាបបឹងព្រែកទប់ ស្ថិតក្នុងភូមិសាស្ត្រក្រុងព្រះសីហនុ ខេត្តព្រះសីហនុ លើផ្ទៃដីទំហំ ៣៤ ៦៦៦ (សាមសិបបួនពាន់ប្រាំមួយរយហុកសិបប្រាំមួយ) ម៉ែត្រក្រឡា ស្ថិតនៅភូមិ ១

សង្កាត់លេខ ៣ ក្រុងព្រះសីហនុ ខេត្តព្រះសីហនុ ជាដីឯកជនរបស់រដ្ឋ តាមប្រព័ន្ធកូអរដោណេ Project UTM Zone 48N Datum WGS 1984 ដូចមានផែនទី និងតារាងនិយាមកាត្លាប់ជាឧបសម្ព័ន្ធនៃអនុក្រឹត្យនេះ និងផ្តល់ជាកម្មសិទ្ធិឯកជនជូនក្រុមហ៊ុន អូរីស៊ី ខេមបូឌា អិនវេសមេន ខបភីអេសិន (OCIC) ជាម្ចាស់និងការចំណាយថវិកាសម្រាប់ការស្ថាបនាខ្សែផ្លូវក្នុងក្របខណ្ឌគម្រោងអភិវឌ្ឍផ្លូវក្រុងចំនួន ៣៤ ខ្សែ ក្នុងខេត្តព្រះសីហនុ។

**មាត្រា ២ .-**

បទប្បញ្ញត្តិទាំងឡាយណាដែលផ្ទុយនឹងអនុក្រឹត្យនេះ ត្រូវទុកជានិរាករណ៍។

**មាត្រា ៣ .-**

រដ្ឋមន្ត្រីទទួលបន្ទុកទីស្តីការគណៈរដ្ឋមន្ត្រី រដ្ឋមន្ត្រីក្រសួងមហាផ្ទៃ រដ្ឋមន្ត្រីក្រសួងសេដ្ឋកិច្ច និងហិរញ្ញវត្ថុ រដ្ឋមន្ត្រីក្រសួងរៀបចំដែនដី នគរូបនីយកម្ម និងសំណង់ រដ្ឋមន្ត្រីក្រសួងបរិស្ថាន រដ្ឋមន្ត្រីគ្រប់ក្រសួង និងប្រធានស្ថាប័នដែលពាក់ព័ន្ធ និងអភិបាលនៃគណៈអភិបាលខេត្តព្រះសីហនុត្រូវទទួលបន្ទុកអនុវត្តអនុក្រឹត្យនេះចាប់ពីថ្ងៃចុះហត្ថលេខានេះតទៅ។

ថ្ងៃ ពុធ ១០ កើត ខែ កត្តិក ឆ្នាំកុរ ឯកស័ក ព.ស.២៥៦៣  
ធ្វើនៅរាជធានីភ្នំពេញ ថ្ងៃទី ៦ ខែ វិច្ឆិកា ឆ្នាំ២០១៩



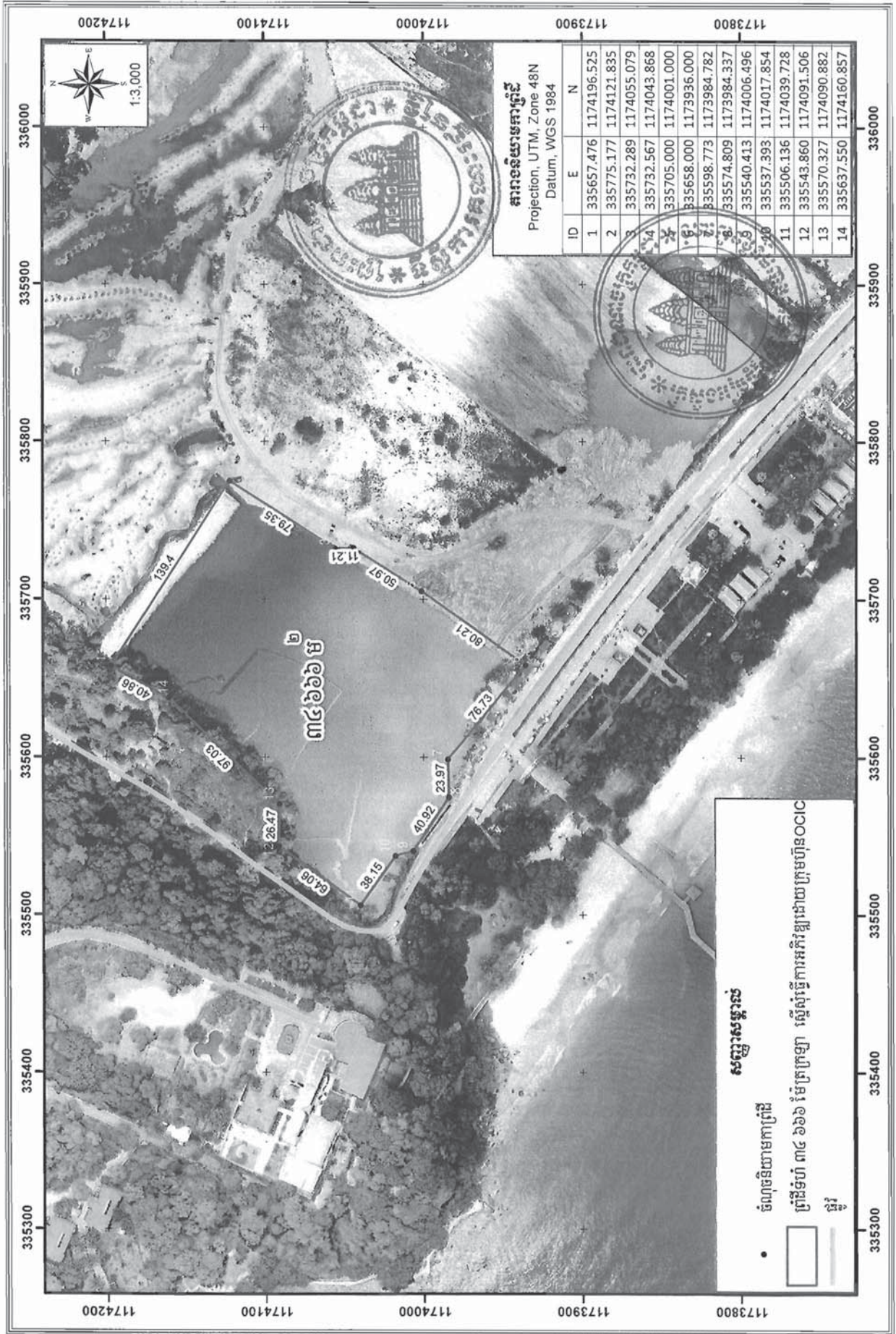
**សម្តេចអគ្គមហាសេនាបតីតេជោ ហ៊ុន សែន**

បានយកសេចក្តីគោរពជម្រាបជូន  
សម្តេចអគ្គមហាសេនាបតីតេជោនាយករដ្ឋមន្ត្រីសូមហត្ថលេខា  
**ឧបនាយករដ្ឋមន្ត្រី**  
**រដ្ឋមន្ត្រីក្រសួងរៀបចំដែនដី នគរូបនីយកម្ម និងសំណង់**

**ជា សុផាវ៉ា**

- កន្លែងទទួល:**
- ក្រសួងព្រះបរមរាជវាំង
  - អគ្គលេខាធិការដ្ឋានក្រុមប្រឹក្សាធម្មនុញ្ញ
  - អគ្គលេខាធិការដ្ឋានព្រឹទ្ធសភា
  - អគ្គលេខាធិការដ្ឋានរដ្ឋសភា
  - ឧទ្ធរណ៍យសម្តេចអគ្គមហាសេនាបតីតេជោនាយករដ្ឋមន្ត្រី
  - ឧទ្ធរណ៍យសម្តេច ឯកឧត្តម លោកជំទាវ ឧបនាយករដ្ឋមន្ត្រី
  - ដូចមាត្រា ៣
  - រាជកិច្ច
  - ឯកសារ-កាលប្បវត្តិ

ផែនទីបឋមស្តង់ដារអនុក្រឹត្យលេខ ១២២ អនក្រ.បក ចុះថ្ងៃទី ០៦ ខែ វិច្ឆិកា ឆ្នាំ ២០១៥



ផែនទីបង្ហាញទីតាំងដី ៣៤ ៦៦៦ ម៉ែត្រការ៉េ ស្ថិតនៅក្នុងតំបន់ដីសម្រាប់កសិកម្ម និងសេវាកម្ម ឃុំព្រៃក្របា ឃ្លុំស្រុកព្រៃសាសន៍ ស្រុកស្រែចម្រុះ ខេត្តស្រះសីហនុ



**សម្រាប់ប្រើប្រាស់**  
 Projection, UTM, Zone 48N  
 Datum, WGS 1984

ID	E	N
1	335657.476	1174196.525
2	335775.171	1174121.835
3	335732.289	1174055.079
4	335732.567	1174043.868
5	335705.000	1174001.000
6	335658.000	1173936.000
7	335598.773	1173984.782
8	335574.809	1173984.337
9	335540.413	1174006.496
10	335537.393	1174017.854
11	335506.136	1174099.728
12	335543.860	1174091.506
13	335570.327	1174090.882
14	335637.550	1174160.857

**សម្រាប់ប្រើប្រាស់**

• ចំណុចគោលដៅប្រើប្រាស់

□ ព្រំដីទំហំ ៣៤ ៦៦៦ ម៉ែត្រការ៉េ ស្ថិតនៅក្នុងតំបន់ដីសម្រាប់កសិកម្ម និងសេវាកម្ម ឃុំព្រៃក្របា ឃ្លុំស្រុកព្រៃសាសន៍ ស្រុកស្រែចម្រុះ ខេត្តស្រះសីហនុ

— ផ្លូវ