



ព្រះរាជាណាចក្រកម្ពុជា

រាជរដ្ឋាភិបាលកម្ពុជា

ជាតិ សាសនា ព្រះមហាក្សត្រ

លេខ: ៦៤ អនក្រ.បក



អនុក្រឹត្យ

ស្តីពី

ការបង្កើតតំបន់បេតិកភណ្ឌធម្មជាតិ ភ្នំប្រាំពីរ

រាជរដ្ឋាភិបាល

- បានឃើញរដ្ឋធម្មនុញ្ញនៃព្រះរាជាណាចក្រកម្ពុជា
- បានឃើញព្រះរាជក្រឹត្យលេខ នស/រកត/០៩១៨/៩២៥ ចុះថ្ងៃទី១៦ ខែកញ្ញា ឆ្នាំ២០១៨ ស្តីពី ការតែងតាំងរាជរដ្ឋាភិបាលនៃព្រះរាជាណាចក្រកម្ពុជា
- បានឃើញព្រះរាជក្រឹត្យលេខ នស/រកត/០៣២០/៤២១ ចុះថ្ងៃទី៣០ ខែមីនា ឆ្នាំ២០២០ ស្តីពី ការតែងតាំងនិងកែសម្រួលសមាសភាពរាជរដ្ឋាភិបាលនៃព្រះរាជាណាចក្រកម្ពុជា
- បានឃើញព្រះរាជក្រមលេខ នស/រកម/០៦១៨/០១២ ចុះថ្ងៃទី២៨ ខែមិថុនា ឆ្នាំ២០១៨ ដែល ប្រកាសឱ្យប្រើច្បាប់ស្តីពីការរៀបចំនិងការប្រព្រឹត្តទៅនៃគណៈរដ្ឋមន្ត្រី
- បានឃើញព្រះរាជក្រមលេខ នស/រកម/០១៩៦/២១ ចុះថ្ងៃទី២៤ ខែមករា ឆ្នាំ១៩៩៦ ដែល ប្រកាសឱ្យប្រើច្បាប់ស្តីពីការបង្កើតក្រសួងបរិស្ថាន
- បានឃើញព្រះរាជក្រមលេខ នស/រកម/១២៩៦/៣៦ ចុះថ្ងៃទី២៤ ខែធ្នូ ឆ្នាំ១៩៩៦ ដែល ប្រកាសឱ្យប្រើច្បាប់ស្តីពីកិច្ចការពារបរិស្ថាននិងការគ្រប់គ្រងធនធានធម្មជាតិ
- បានឃើញព្រះរាជក្រមលេខ នស/រកម/០៨០១/១៤ ចុះថ្ងៃទី៣០ ខែសីហា ឆ្នាំ២០០១ ដែល ប្រកាសឱ្យប្រើច្បាប់ភូមិបាល
- បានឃើញព្រះរាជក្រមលេខ នស/រកម/០៨០២/០១៦ ចុះថ្ងៃទី៣១ ខែសីហា ឆ្នាំ២០០២ ដែល ប្រកាសឱ្យប្រើច្បាប់ស្តីពីព្រៃឈើ
- បានឃើញព្រះរាជក្រមលេខ នស/រកម/០២០៨/០០៧ ចុះថ្ងៃទី១៥ ខែកុម្ភៈ ឆ្នាំ២០០៨ ដែល ប្រកាសឱ្យប្រើច្បាប់ស្តីពីតំបន់ការពារធម្មជាតិ
- បានឃើញអនុក្រឹត្យលេខ១៣៥ អនក្រ.បក ចុះថ្ងៃទី៥ ខែកក្កដា ឆ្នាំ២០១៦ ស្តីពីការរៀបចំនិង ការប្រព្រឹត្តទៅរបស់ក្រសួងបរិស្ថាន
- យោងតាមសំណើរបស់រដ្ឋមន្ត្រីក្រសួងបរិស្ថាន *ny*

សម្រេច

មាត្រា ១ .-

ត្រូវបានបង្កើតតំបន់បេតិកភណ្ឌធម្មជាតិ ភ្នំប្រាំពីរ មានផ្ទៃដីទំហំ ៣៥៣,៩ (បីរយហាសិបបីហិចតានិងប្រាំបួនអា) ស្ថិតក្នុងភូមិសាស្ត្រ ឃុំបួរ ស្រុកភ្នំព្រឹក ខេត្តបាត់ដំបង ដូចមានផែនទីភ្ជាប់ជាឧបសម្ព័ន្ធនៃអនុក្រឹត្យនេះ និងមាននិយាមកា (Datum:WGS1984) ដូចខាងក្រោម៖

និយាមកាគោល

ID	X	Y	ID	X	Y	ID	X	Y	ID	X	Y
1	237462	1477544	26	238509	1476444	51	241844	1473245	76	241048	1472806
2	237462	1477658	27	238526	1476422	52	241871	1473104	77	240979	1472899
3	237510	1477684	28	238650	1476355	53	241896	1473102	78	240850	1473075
4	237743	1477534	29	238672	1476358	54	241910	1473000	79	240829	1473103
5	237847	1477448	30	238687	1476341	55	241893	1472964	80	240819	1473098
6	237977	1477404	31	238765	1476316	56	241917	1472953	81	240144	1473650
7	238053	1477342	32	238793	1476295	57	241948	1472868	82	239798	1474239
8	238176	1477263	33	238821	1476295	58	241919	1472679	83	239628	1474521
9	238218	1477226	34	238838	1476241	59	241769	1472464	84	239460	1474812
10	238241	1477212	35	238872	1476240	60	241722	1472445	85	238965	1475406
11	238251	1477211	36	238941	1476103	61	241725	1472407	86	238744	1475407
12	238261	1477177	37	239281	1475678	62	241676	1472387	87	238561	1475599
13	238392	1477071	38	239439	1475501	63	241679	1472357	88	238598	1475706
14	238487	1477032	39	239557	1475369	64	241625	1472331	89	238534	1475728
15	238520	1476983	40	239671	1475296	65	241594	1472284	90	238434	1476064
16	238588	1476902	41	239892	1475154	66	241542	1472284	91	238344	1476363
17	238612	1476827	42	239990	1475101	67	241415	1472364	92	237915	1476999
18	238606	1476813	43	240357	1474575	68	241368	1472367	93	238669	1475473
19	238569	1476812	44	240280	1474494	69	241322	1472324	94	238561	1475599
20	238544	1476675	45	240561	1474120	70	241175	1472321	95	238598	1475706
21	238558	1476665	46	240581	1474111	71	241166	1472389	96	238534	1475728
22	238554	1476652	47	240572	1474083	72	241137	1472395	97	238305	1476309
23	238562	1476620	48	240890	1473626	73	241116	1472590	98	237673	1477260
24	238550	1476585	49	241611	1473425	74	241064	1472608	99	237618	1477322
25	238530	1476584	50	241579	1473359	75	241079	1472652			

មាត្រា ២ .-

អនុក្រឹត្យនេះមានគោលបំណងដូចតទៅ៖

- ការពារគុណភាពផ្នែកប្រព័ន្ធអេកូឡូស៊ីសម្រាប់ជាប្រយោជន៍របស់មនុស្សគ្រប់ជំនាន់
- កម្រិតដល់ការប្រើប្រាស់ធនធានជីវៈចម្រុះ ធនធានធម្មជាតិ ធនធានវប្បធម៌ និងមុខងារនៃតំបន់នេះ
- ការពារសោភ័ណភាព ទេសភាពធម្មជាតិ និងតម្លៃធម្មជាតិនៃតំបន់នេះសម្រាប់បម្រើដល់ការកម្សាន្ត ការទស្សនា ការអប់រំ ការសិក្សាស្រាវជ្រាវវិទ្យាសាស្ត្រ និងជំនឿ ដែលគ្រប់សកម្មភាពទាំងនេះ ពុំបង្កការគំរាមកំហែងដល់បរិស្ថាន ធម្មជាតិ និងវប្បធម៌នៅក្នុងមូលដ្ឋាន
- ផ្តល់សេវាកម្មធម្មជាតិនិងវប្បធម៌សម្រាប់ការប្រើប្រាស់ប្រកបដោយនិរន្តរភាព
- លើកកម្ពស់ការចូលរួមរបស់សហគមន៍មូលដ្ឋាន ក៏ដូចជាសាធារណជនក្នុងការរួមចំណែកដល់ការគ្រប់គ្រង ការការពារនិងការអភិរក្សជីវៈចម្រុះ ធនធានធម្មជាតិ និងបេតិកភណ្ឌវប្បធម៌ក្នុងតំបន់។

មាត្រា ៣ .-

ក្រសួងបរិស្ថានមានសមត្ថកិច្ចរៀបចំនិងគ្រប់គ្រងតំបន់បេតិកភណ្ឌធម្មជាតិ ភ្នំប្រាំពីរ ដោយសហការជាមួយក្រសួង ស្ថាប័នពាក់ព័ន្ធ រដ្ឋបាលខេត្តបាត់ដំបង និងកងកម្លាំងប្រដាប់អាវុធមានសមត្ថកិច្ច ដើម្បីធានាដល់កិច្ចគាំពារបរិស្ថាន ការអភិរក្សជីវៈចម្រុះ និងការប្រើប្រាស់ធនធានធម្មជាតិ ប្រកបដោយនិរន្តរភាព ស្របតាមបទប្បញ្ញត្តិនៃច្បាប់ជាធរមាន។

មាត្រា ៤ .-

បទប្បញ្ញត្តិទាំងឡាយណាដែលផ្ទុយនឹងអនុក្រឹត្យនេះ ត្រូវទុកជានិរាករណ៍។

មាត្រា ៥ .-

រដ្ឋមន្ត្រីទទួលបន្ទុកទីស្តីការគណៈរដ្ឋមន្ត្រី រដ្ឋមន្ត្រីក្រសួងសេដ្ឋកិច្ចនិងហិរញ្ញវត្ថុ រដ្ឋមន្ត្រីក្រសួងមហាផ្ទៃ រដ្ឋមន្ត្រីក្រសួងបរិស្ថាន រដ្ឋមន្ត្រីក្រសួងរៀបចំដែនដី នគរូបនីយកម្ម និងសំណង់ រដ្ឋមន្ត្រីក្រសួងកសិកម្ម រុក្ខាប្រមាញ់ និងនេសាទ រដ្ឋមន្ត្រីគ្រប់ក្រសួងនិងប្រធានគ្រប់ស្ថាប័នដែលពាក់ព័ន្ធ និងអភិបាលនៃគណៈអភិបាលខេត្តបាត់ដំបង ត្រូវទទួលបន្ទុកអនុវត្តអនុក្រឹត្យនេះ តាមភារកិច្ចរៀងៗខ្លួនចាប់ពីថ្ងៃចុះហត្ថលេខាតទៅ។ *ny*

ថ្ងៃ ២៥ ៤ កើត ខែ ពិសាខ ឆ្នាំជូត ទោស័ក ព.ស.២៥៦៤
ធ្វើនៅរាជធានីភ្នំពេញ ថ្ងៃទី ២៥ ខែ ឧសភា ឆ្នាំ២០២០



សម្តេចអគ្គមហាសេនាបតីតេជោ ហ៊ុន សែន

បានយកសេចក្តីគោរពជម្រាបជូន
សម្តេចអគ្គមហាសេនាបតីតេជោនាយករដ្ឋមន្ត្រីសូមហត្ថលេខា
រដ្ឋមន្ត្រីក្រសួងបរិស្ថាន

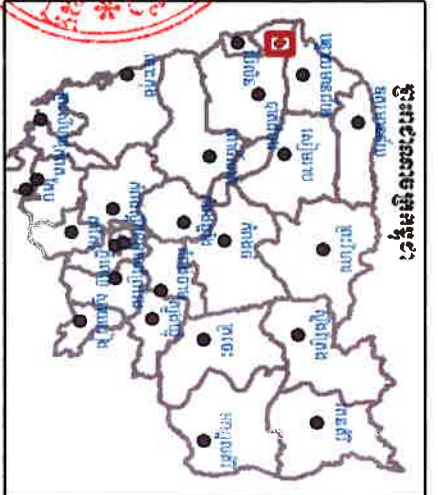
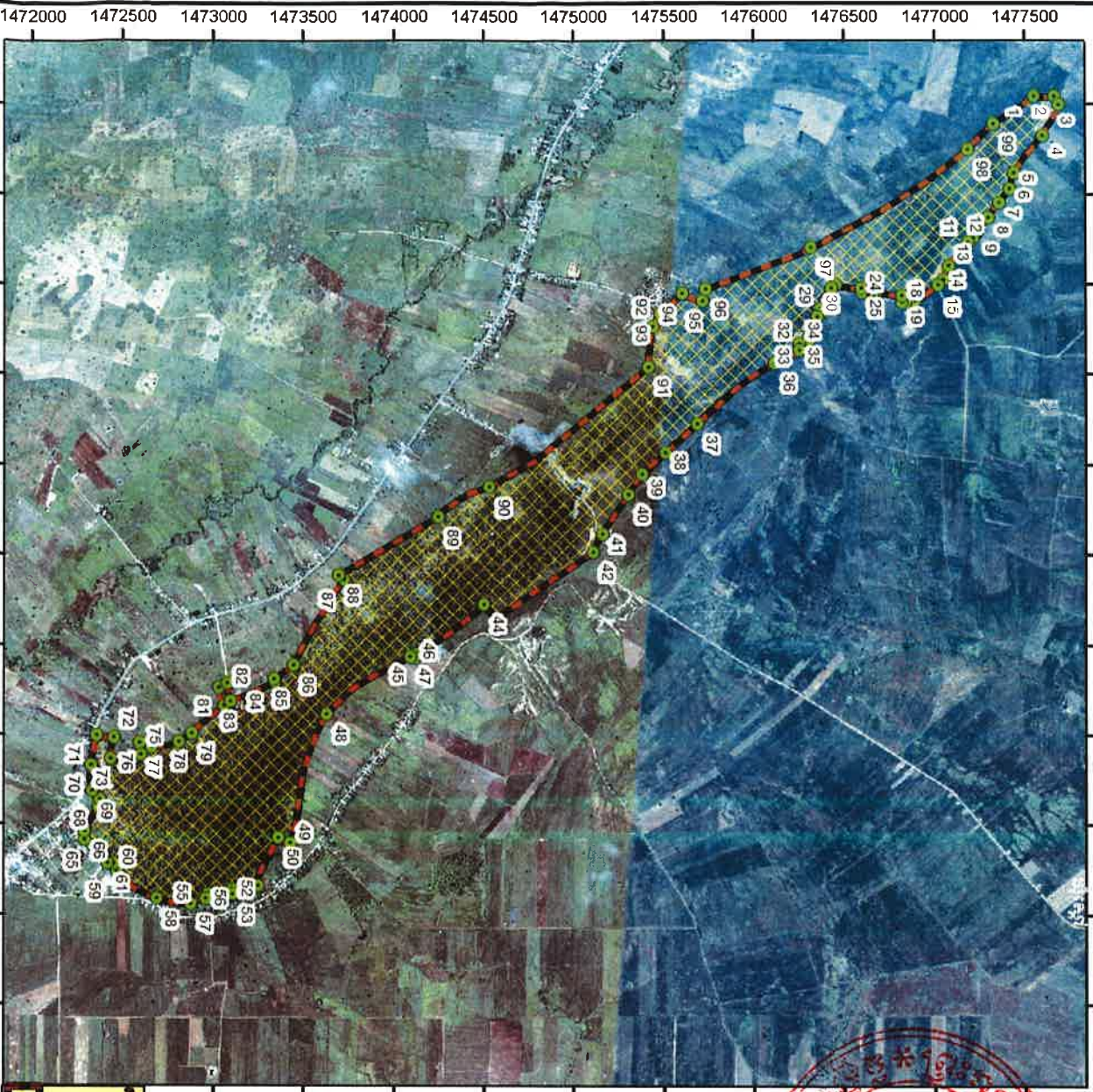
(Signature)
សាយ សំអេល់

កន្លែងទទួល :

- ក្រសួងព្រះបរមរាជវាំង
- អគ្គលេខាធិការដ្ឋានក្រុមប្រឹក្សាធម្មនុញ្ញ
- អគ្គលេខាធិការដ្ឋានព្រឹទ្ធសភា
- អគ្គលេខាធិការដ្ឋានរដ្ឋសភា
- ខុទ្ទកាល័យសម្តេចអគ្គមហាសេនាបតីតេជោនាយករដ្ឋមន្ត្រី
- ខុទ្ទកាល័យសម្តេច ឯកឧត្តម លោកជំទាវឧបនាយករដ្ឋមន្ត្រី
- ដូចមាត្រា៥
- រាជកិច្ច
- ឯកសារ កាលប្បវត្តិ

ផែនទី ផែនទីបង្ហាញទីតាំងស្ថានីយ៍វត្តភ្នំស្រីព្រី

ស្ថិតក្នុងភូមិស្រីព្រី ឃុំស្រីព្រី ឃ្លុះស្រីព្រី ខេត្តស្រីសោម ផ្ទៃដីសរុប ៣៥៣,៩៧ហិកតា
 ឧបសម្ព័ន្ធ រែងអន្តរក្រិត្យលេខៈ.....៦៤.....អន្តរក្រិត្យលេខៈ.....១១២០



ID	X	Y	ID	X	Y	ID	X	Y
1	237462	1477544	26	238509	1476444	51	241844	1473245
2	237462	1477858	27	238526	1476422	52	241871	1473104
3	237510	1477684	28	238650	1476355	53	241896	1473102
4	237743	1477554	29	238687	1476358	54	241910	1473000
5	237847	1477448	30	238672	1476341	55	241893	1472953
6	237977	1477404	31	238765	1476316	56	241917	1472953
7	238053	1477342	32	238793	1476295	57	241948	1472858
8	238176	1477263	33	238821	1476295	58	241919	1472679
9	238218	1477228	34	238838	1476241	59	241769	1472464
10	238241	1477212	35	238872	1476240	60	241722	1472445
11	238251	1477211	36	238941	1476103	61	241725	1472407
12	238261	1477177	37	239281	1475678	62	241676	1472367
13	238392	1477071	38	239439	1475501	63	241679	1472357
14	238487	1477032	39	239557	1475369	64	241625	1472331
15	238520	1476963	40	239671	1475296	65	241594	1472284
16	238588	1476902	41	239892	1475154	66	241542	1472284
17	238612	1476827	42	239990	1475101	67	241415	1472364
18	238606	1476813	43	240337	1474575	68	241368	1472367
19	238559	1476812	44	240280	1474494	69	241322	1472324
20	238544	1476675	45	240561	1474240	70	241175	1472321
21	238558	1476665	46	240581	1474111	71	241166	1472389
22	238554	1476652	47	240572	1474083	72	241137	1472395
23	238562	1476620	48	240890	1473626	73	241116	1472590
24	238550	1476585	49	241611	1473425	74	241064	1472808
25	238530	1476584	50	241579	1473359	75	241079	1472652

ប្រព័ន្ធប្រតិបត្តិការ

ប្រព័ន្ធប្រតិបត្តិការ: ប្រព័ន្ធប្រតិបត្តិការស្ថិតក្នុងតំបន់ស្រីព្រី

Unit: meter

Map Coordinate System: UTM, Zone 48

Datum: WGS 1984

ក្រុមហ៊ុន: ភីអិលស៊ី

ស្ថិតក្នុងភូមិស្រីព្រី ឃុំស្រីព្រី ឃ្លុះស្រីព្រី ខេត្តស្រីសោម

ផែនទី: ១:៥០០