



**ព្រះរាជាណាចក្រកម្ពុជា**

រាជរដ្ឋាភិបាលកម្ពុជា

ជាតិ សាសនា ព្រះមហាក្សត្រ

លេខ: ៧០៦ អនក្រ.បក



**លិខិតប្រកាស**  
ថ្ងៃទី ១៤ ខែ កុម្ភៈ ឆ្នាំ ២០០៨

**អនុក្រឹត្យ**  
**ស្តីពី**

**ការកាត់ផ្ដាច់សិទ្ធិប្រើប្រាស់ប្រាក់បញ្ញើសម្រាប់អភិរក្សធនធានសេនេទិច**  
**រុក្ខជាតិ និង សត្វព្រៃ " មណ្ឌលគីរី "**

**រាជរដ្ឋាភិបាល**

- បានឃើញរដ្ឋធម្មនុញ្ញនៃព្រះរាជាណាចក្រកម្ពុជា
- បានឃើញព្រះរាជក្រឹត្យលេខ នស/រកត/០៧០៤/១២៤ ចុះថ្ងៃទី ១៥ ខែ កក្កដា ឆ្នាំ ២០០៤ ស្តីពីការតែងតាំងរាជរដ្ឋាភិបាលនៃព្រះរាជាណាចក្រកម្ពុជា
- បានឃើញព្រះរាជក្រមលេខ ០២/នស/៩៤ ចុះថ្ងៃទី ២០ ខែកក្កដា ឆ្នាំ ១៩៩៤ ដែលប្រកាសឱ្យប្រើច្បាប់ស្តីពីការរៀបចំ និង ការប្រព្រឹត្តទៅនៃគណៈរដ្ឋមន្ត្រី
- បានឃើញព្រះរាជក្រមលេខ នស/រកម/០១៩៦/១៣ ចុះថ្ងៃទី ២៤ ខែមករា ឆ្នាំ ១៩៩៦ ដែលប្រកាសឱ្យប្រើច្បាប់ស្តីពីការបង្កើតក្រសួងកសិកម្ម រុក្ខាប្រមាញ់ និង នេសាទ
- បានឃើញព្រះរាជក្រមលេខ នស/រកម/០៨០២/០១៦ ចុះថ្ងៃទី ៣១ ខែ សីហា ឆ្នាំ ២០០២ ដែលប្រកាសឱ្យប្រើច្បាប់ស្តីពីព្រៃឈើ
- បានឃើញអនុក្រឹត្យលេខ ១៧ អនក្រ.បក ចុះថ្ងៃទី ០៧ ខែ មេសា ឆ្នាំ ២០០០ ស្តីពីការរៀបចំ និង ការប្រព្រឹត្តទៅរបស់ក្រសួងកសិកម្ម រុក្ខាប្រមាញ់ និង នេសាទ
- បានឃើញអនុក្រឹត្យលេខ៧៥ អនក្រ.បក ចុះថ្ងៃទី ៣០ ខែកក្កដា ឆ្នាំ ២០០២ ស្តីពីការបង្កើតតំបន់ព្រៃការពារសំរាប់អភិរក្សធនធានសេនេទិច រុក្ខជាតិ និង សត្វព្រៃ "មណ្ឌលគីរី"

- បានឃើញអនុក្រឹត្យលេខ ៦៤ អនក្រ.បក ចុះថ្ងៃទី ១១ ខែ កញ្ញា ឆ្នាំ ២០០៣ ស្តីពីការប្តូរឈ្មោះ នាយកដ្ឋានរុក្ខា-ប្រមាញ់ ទៅជាអង្គបាលព្រៃឈើ
- យោងតាមសំណើរបស់រដ្ឋមន្ត្រីក្រសួងកសិកម្ម រុក្ខាប្រមាញ់ និងនេសាទ

**ស ៤ ២ ២**

**មាត្រា ១.-**

ត្រូវបានកាត់ចេញនូវផ្ទៃដីទំហំ ៥៦.៤៦៧ ហិកតា ពីក្នុងតំបន់ ព្រៃការពារសម្រាប់អភិរក្សធនធាន សេនេទិចរុក្ខជាតិ និងសត្វព្រៃ " មណ្ឌលគីរី " ដូចមានចែងនៅក្នុងមាត្រា៣នៃអនុក្រឹត្យលេខ៧៥ អនក្រ.បក ចុះថ្ងៃទី ៣០ ខែ កក្កដា ឆ្នាំ ២០០២ និងមានផែនទីខ្នាត ១:៤០០.០០០ ភ្ជាប់ជាឧបសម្ព័ន្ធជា ប្រព័ន្ធខ្សែប្រូប៊ិទកំណត់ដោយ បណ្តាចំណុចគោលដៃមាននិយាមកា : A (៧៣២៦៦២, ១៤០០៧០៧), B (៧៧២១៤៧, ១៤០០៧០៧), C (៧៦៦៣០៧, ១៣៨៥៥៣៧), D (៧៧០១៣៨, ១៣៧០៥៧២), E (៧៥៥២១២, ១៣៦៧៣៦២), F (៧៥៨៤៨២, ១៣៨៥៤០៥), G (៧៥៧៧០៣, ១៣៨៨៤២៥), H (៧៤២៦៨៣, ១៣៨៨៤០២), I (៧៣៧១២៥, ១៣៩៣៥៥០), J (៧៣៦៣៦៣, ១៣៩៨០៥៥), K (៧៣១៨៥៥, ១៣៩៣៤៣៦) ។

**មាត្រា ២.-**

ក្រសួងកសិកម្ម រុក្ខាប្រមាញ់ និងនេសាទ ក្រសួងរៀបចំដែនដី នគរូបនីយកម្ម និងសំណង់ សាលាខេត្ត មណ្ឌលគីរី ចុះកំណត់រៀបចំផ្ទៃដីដែលកាត់ចេញពីតំបន់ព្រៃការពារ សម្រាប់អភិរក្សធនធានសេនេទិច រុក្ខជាតិ និងសត្វព្រៃ "មណ្ឌលគីរី" នេះ ដើម្បីប្រើប្រាស់ក្នុងកម្មវត្ថុនៃសម្បទានដីសង្គមកិច្ច និង សម្បទានដីសេដ្ឋកិច្ច ទៅតាមនីតិវិធី រួចដាក់ជូនរាជរដ្ឋាភិបាលពិនិត្យ និងសម្រេច លើកលែងតែព្រៃស្រោង និងពាក់កណ្តាលស្រោង ដែលត្រូវថែរក្សា ការពារជាចាំបាច់ ។

**មាត្រា ៣.-**

បទប្បញ្ញត្តិទាំងឡាយណា ដែលផ្ទុយនឹងអនុក្រឹត្យនេះ ត្រូវទុកជានិរាករណ៍ ។

**មាត្រា ៤.-**

រដ្ឋមន្ត្រីទទួលបន្ទុកទីស្តីការគណៈរដ្ឋមន្ត្រី រដ្ឋមន្ត្រីក្រសួងកសិកម្ម រុក្ខាប្រមាញ់ និង នេសាទ រដ្ឋមន្ត្រីក្រសួងសេដ្ឋកិច្ច និង ហិរញ្ញវត្ថុ រដ្ឋមន្ត្រីក្រសួងរៀបចំដែនដី នគរូបនីយកម្ម និងសំណង់ រដ្ឋមន្ត្រី រដ្ឋលេខាធិការគ្រប់ក្រសួងស្ថាប័នពាក់ព័ន្ធ អភិបាលខេត្តមណ្ឌលគីរី ត្រូវអនុវត្តអនុក្រឹត្យនេះតាមភារកិច្ចរៀងៗខ្លួនចាប់ពីថ្ងៃចុះហត្ថលេខាតទៅ ។

រាជធានីភ្នំពេញ ថ្ងៃទី ១៥ ខែ កុម្ភៈ ឆ្នាំ ២០០៧



សម្តេចរដ្ឋមន្ត្រីទទួលបន្ទុកទីស្តីការគណៈរដ្ឋមន្ត្រី **ហ៊ុន សែន**

បានយកសេចក្តីជម្រាបជូន

សម្តេចអគ្គមហាសេនាបតីតេជោ **ហ៊ុន សែន**

នាយករដ្ឋមន្ត្រីនៃព្រះរាជាណាចក្រកម្ពុជា **សូមហត្ថលេខា**

**រដ្ឋមន្ត្រីក្រសួងកសិកម្ម រុក្ខាប្រមាញ់ និង នេសាទ**

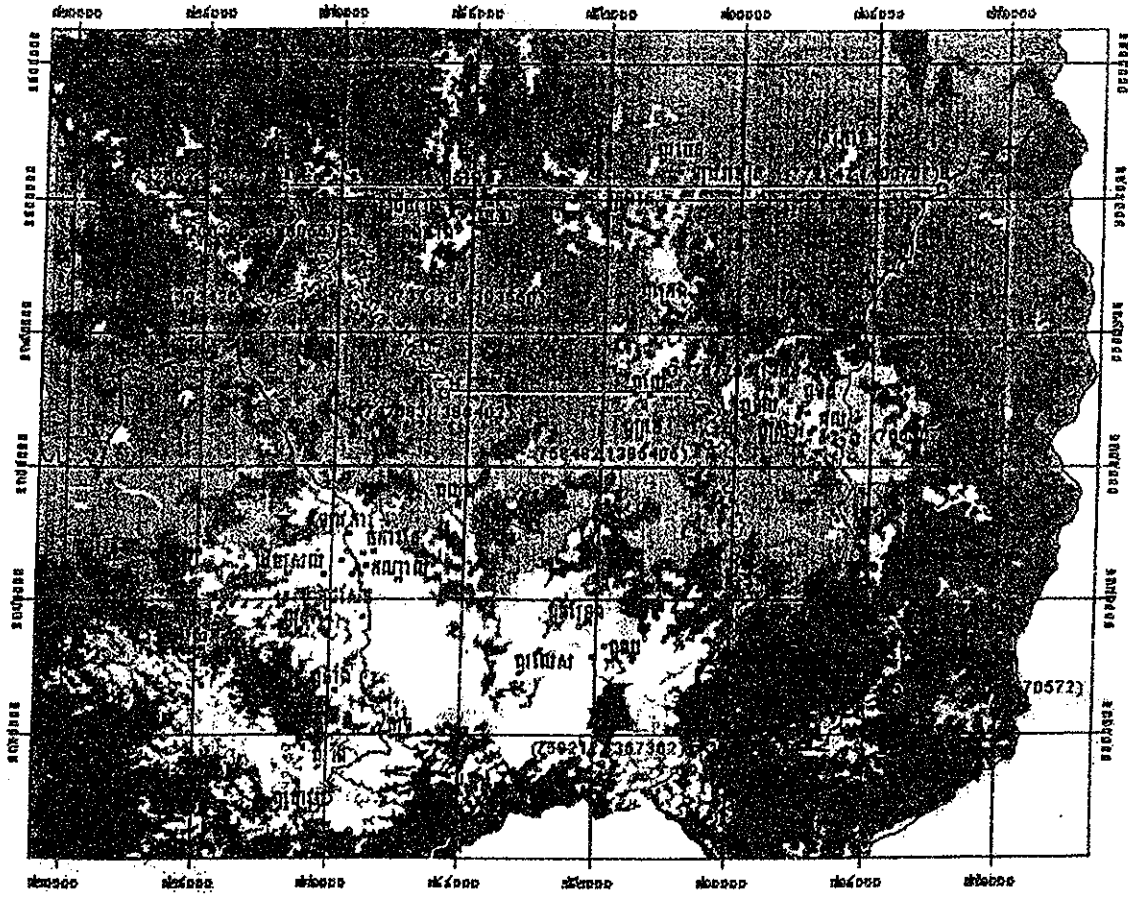
*(Handwritten signature)*

**ចន្ទ-លាវន**

**កន្លែងទទួល**

- ក្រសួងព្រះបរមរាជវាំង
- អគ្គលេខាធិការដ្ឋានក្រុមប្រឹក្សាធម្មនុញ្ញ
- អគ្គលេខាធិការដ្ឋានព្រឹទ្ធសភា
- អគ្គលេខាធិការដ្ឋានរដ្ឋសភា
- អគ្គលេខាធិការរាជរដ្ឋាភិបាល
- ទុក្ខភាល័យសម្តេចនាយករដ្ឋមន្ត្រី ✓
- ទុក្ខភាល័យឯកឧត្តមឧបនាយករដ្ឋមន្ត្រី
- ដូមហាព្រា ៤
- រាជកិច្ច
- ឯកសារ-កាលប្បវត្តិ

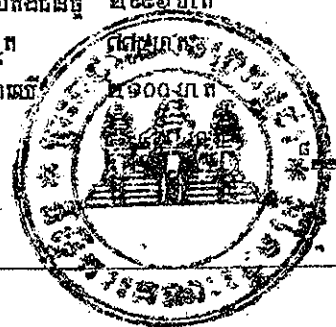
ឧបសម្ព័ន្ធ នៃអង្គការសហប្រជាជាតិ ២០០៦ អន្តរជាតិ ប្រចាំឆ្នាំ ២០០៧  
 ក្នុងនាម អង្គការសហប្រជាជាតិ នៃអង្គការសហប្រជាជាតិ ៧៨ អន្តរជាតិ ប្រចាំឆ្នាំ ២០០៧  
 ក្នុងនាម ការបង្កើតតំបន់ស្រែកស្រែក សំរាប់អង្គការសហប្រជាជាតិ អន្តរជាតិ និង អង្គការសហប្រជាជាតិ



**សញ្ញាសំគាល់**

- ភូមិ
- ព្រំប្រទល់តំបន់ស្រែកស្រែក
- ប្រៃសណីយ៍ ៧.៨៦០ ហិកតា
- ប្រៃសណីយ៍កសិកម្ម ៥.៨៤៥ ហិកតា
- ប្រៃសណីយ៍ស្រែក ៣៥.៦៦២ ហិកតា
- ប្រៃសណីយ៍ស្រែក ១.២២៩ ហិកតា
- ប្រៃសណីយ៍ស្រែកស្រែក ២.៩៩៦ ហិកតា
- ប្រៃសណីយ៍ស្រែកស្រែក ១.៩០០ ហិកតា
- ដីគ្រប់គ្រងស្រែកស្រែក
- សរុប

- កូដឧបសម្ព័ន្ធនៃអង្គការសហប្រជាជាតិ
- កូដសំគាល់ប្រទេស ៣៤៩
- កូដសំគាល់តំបន់ស្រែកស្រែក ១៤១
- កូដសំគាល់ប្រទេស ៣៤៩
- កូដសំគាល់តំបន់ស្រែកស្រែក ១៤១



មាត្រដ្ឋាន ១:៤០០.០០០