



ព្រះរាជាណាចក្រកម្ពុជា
ជាតិ សាសនា ព្រះមហាក្សត្រ

រាជរដ្ឋាភិបាលកម្ពុជា
លេខ: ៣៦ អនក្រ.បក បក

អនុក្រឹត្យ
ស្តីពី

ការកាត់ដីទំហំ ១.១៥៧,៤៣ ហិកតា នៅក្រុងសំរោង ខេត្តឧត្តរមានជ័យ
ចេញពីដីដែលមានជីកាជកហ្វូត (អតីតដីសម្បទានសេដ្ឋកិច្ចរបស់ក្រុមហ៊ុន រៀលត្រីន)
និងធ្វើអនុបយោគជាដីឯកជនរបស់រដ្ឋ សម្រាប់ធ្វើប្រទានកម្មជាតិសិទ្ធិជូនប្រជាពលរដ្ឋ
និងក្រុមហ៊ុនមួយចំនួនសម្រាប់ ហេដ្ឋារចនាសម្ព័ន្ធរួបរួម
ព្រមទាំងការផ្តល់សិទ្ធិជាតិសិទ្ធិលើក្បាលដី

រាជរដ្ឋាភិបាល

- បានឃើញរដ្ឋធម្មនុញ្ញនៃព្រះរាជាណាចក្រកម្ពុជា
- បានឃើញព្រះរាជក្រឹត្យលេខ នស/រកត/០៩១៣/៩០៣ ចុះថ្ងៃទី២៤ ខែកញ្ញា ឆ្នាំ២០១៣ ស្តីពីការតែងតាំងរាជរដ្ឋាភិបាលនៃព្រះរាជាណាចក្រកម្ពុជា
- បានឃើញព្រះរាជក្រមលេខ០២/នស/៩៤ ចុះថ្ងៃទី២០ ខែកក្កដា ឆ្នាំ១៩៩៤ ដែលប្រកាសឱ្យប្រើច្បាប់ស្តីពីការរៀបចំនិងការប្រព្រឹត្តទៅនៃគណៈរដ្ឋមន្ត្រី
- បានឃើញព្រះរាជក្រមលេខ នស/រកម/០៦៩៩/០៩ ចុះថ្ងៃទី២៣ ខែមិថុនា ឆ្នាំ១៩៩៩ ដែលប្រកាសឱ្យប្រើច្បាប់ស្តីពីការបង្កើតក្រសួងរៀបចំដែនដី នគរូបនីយកម្ម និងសំណង់
- បានឃើញព្រះរាជក្រមលេខ នស/រកម/០១៩៦/១៣ ចុះថ្ងៃទី២៤ ខែមករា ឆ្នាំ១៩៩៦ ដែលប្រកាសឱ្យប្រើច្បាប់ស្តីពីការបង្កើតក្រសួងកសិកម្ម រុក្ខាប្រមាញ់ និងនេសាទ
- បានឃើញព្រះរាជក្រមលេខ នស/រកម/០៨០១/១៤ ចុះថ្ងៃទី៣០ ខែសីហា ឆ្នាំ២០០១ ដែលប្រកាសឱ្យប្រើច្បាប់ភូមិបាល
- បានឃើញព្រះរាជក្រមលេខ នស/រកម/០៨០២/០១៦ ចុះថ្ងៃទី៣១ ខែសីហា ឆ្នាំ២០០២ ដែលប្រកាសឱ្យប្រើច្បាប់ស្តីពីព្រៃឈើ

- បានឃើញព្រះរាជក្រឹត្យលេខនស/រកត/០៨០៦/៣៣៩ ចុះថ្ងៃទី០៣ ខែសីហា ឆ្នាំ២០០៦ ស្តីពី គោលការណ៍ និងបញ្ញត្តិអន្តរកាលនៃការធ្វើអនុបយោគទ្រព្យសម្បត្តិសាធារណៈរបស់រដ្ឋនិងរបស់ នីតិបុគ្គលសាធារណៈបានឃើញអនុក្រឹត្យលេខ៦២ អនក្រ.បក ចុះថ្ងៃទី២០ ខែកក្កដា ឆ្នាំ១៩៩៩ ស្តីពីការរៀបចំ និងការប្រព្រឹត្តទៅរបស់ក្រសួងរៀបចំដែនដី នគរូបនីយកម្ម និងសំណង់
- បានឃើញអនុក្រឹត្យលេខ ១៧ អនក្រ.បក ចុះថ្ងៃទី០៧ ខែមេសា ឆ្នាំ២០០០ ស្តីពីការរៀបចំ និង ការប្រព្រឹត្តទៅរបស់ក្រសួងកសិកម្ម រុក្ខាប្រមាញ់ និងនេសាទ
- បានឃើញអនុក្រឹត្យលេខ១១៨ អនក្រ.បក ចុះថ្ងៃទី០៧ ខែតុលា ឆ្នាំ២០០៥ ស្តីពីការគ្រប់គ្រងដីរដ្ឋ
- បានឃើញអនុក្រឹត្យលេខ១៤៦ អនក្រ.បកចុះថ្ងៃទី២៧ខែធ្នូ ឆ្នាំ២០០៥ ស្តីពីសម្បទានដីសេដ្ឋកិច្ច
- បានឃើញសារាចរលេខ ០២ សរ ចុះថ្ងៃទី២៦ ខែកុម្ភៈ ឆ្នាំ២០០៧ ស្តីពីការកាន់កាប់ដីរដ្ឋដោយ ខុសច្បាប់
- លិខិតលេខ ២៥៣៣ ឧជ ចុះថ្ងៃទី ២០ ខែ វិច្ឆិកា ឆ្នាំ២០១៣ របស់គណៈកម្មាធិការគ្រប់គ្រងដីរដ្ឋ ខេត្តឧត្តរមានជ័យ
- លិខិតលេខ ២៥៣៤ ឧជ ចុះថ្ងៃទី ២០ ខែ វិច្ឆិកា ឆ្នាំ២០១៣ របស់គណៈកម្មាធិការគ្រប់គ្រងដីរដ្ឋ ខេត្តឧត្តរមានជ័យ
- យោងតាមសំណើរបស់រដ្ឋមន្ត្រីក្រសួងរៀបចំដែនដី នគរូបនីយកម្ម និងសំណង់

សម្រេច

មាត្រា ១: ត្រូវបានកាត់ដីទំហំ ១.១៥៧,៤៣ ហិកតា ចេញពីដីដែលមានដីកាដកហូត (អតីតដី សម្បទានសេដ្ឋកិច្ចរបស់ក្រុមហ៊ុន រៀលគ្រីន) និងធ្វើអនុបយោគជាដីឯកជនរបស់រដ្ឋ ដែលទំហំ ៦៣៩,៧៦ ហិកតា សម្រាប់ធ្វើប្រទានកម្មជាកម្មសិទ្ធិជូនប្រជាពលរដ្ឋ ដែលបានកាន់កាប់ ប្រើប្រាស់ និងដាំដុះដាក់ស្តែង និងទំហំ ៥១៧,៦៧ ហិកតា រក្សាទុកសម្រាប់ហេដ្ឋារចនាសម្ព័ន្ធរូបវន្ត នៅភូមិ គោកចាន់រី សង្កាត់កូនក្រៀល ក្រុងសំរោង ខេត្តឧត្តរមានជ័យ តាមប្រព័ន្ធកូអរដោនេ Project UTM Zone 48N Datum wgs 1984 និងមាននិយាមកា ដូចកំណត់ក្នុងផែនទីឧបសម្ព័ន្ធនៃអនុក្រឹត្យនេះ ។

មាត្រា ២: ត្រូវបានប្រគល់អាណត្តិកាន់កាប់ និងបែងចែកដីឯកជនរបស់រដ្ឋដូចមានចែងក្នុងមាត្រា ១ ជូនគណៈកម្មាធិការគ្រប់គ្រងដីរដ្ឋខេត្តឧត្តរមានជ័យ ដើម្បីធ្វើការគ្រប់គ្រង និងប្រទានកម្មជាកម្មសិទ្ធិ ជូនប្រជាពលរដ្ឋ ដែលបានកាន់កាប់ ប្រើប្រាស់ និងដាំដុះដាក់ស្តែង នៅភូមិគោកចាន់រី សង្កាត់កូន ក្រៀល ក្រុងសំរោង ខេត្តឧត្តរមានជ័យ ។

មាត្រា ៣: ត្រូវបានផ្តល់សិទ្ធិជាកម្មសិទ្ធិលើដីឯកជន ៤៣៦ ហិកតា ជូនប្រជាពលរដ្ឋ ៣៣១ គ្រួសារ ។

មាត្រា ៤: ក្នុងពេលដំណើរការវាស់វែង និងបែងចែកដាក់ស្តែង គណៈកម្មាធិការគ្រប់គ្រងដីរដ្ឋ ខេត្តឧត្តរមានជ័យ ត្រូវកាត់ចេញនូវចំណែកដីមួយចំនួនសមស្រប ដើម្បីរក្សាទុកសម្រាប់បម្រើផលប្រយោជន៍សាធារណៈ ជាអាទិ៍ ការអភិវឌ្ឍហេដ្ឋារចនាសម្ព័ន្ធរូបវន្ត និងសង្គម នៅក្នុងមូលដ្ឋាន ។

មាត្រា ៥: បទប្បញ្ញត្តិទាំងឡាយណា ដែលផ្ទុយនឹងអនុក្រឹត្យនេះ ត្រូវទុកជានិរាករណ៍ ។

មាត្រា ៦: រដ្ឋមន្ត្រីទទួលបន្ទុកទីស្តីការគណៈរដ្ឋមន្ត្រី រដ្ឋមន្ត្រីក្រសួងមហាផ្ទៃ រដ្ឋមន្ត្រីក្រសួងសេដ្ឋកិច្ច និងហិរញ្ញវត្ថុ រដ្ឋមន្ត្រីក្រសួងរៀបចំដែនដី នគរូបនីយកម្ម និងសំណង់ រដ្ឋមន្ត្រីក្រសួងបរិស្ថាន រដ្ឋមន្ត្រីក្រសួងកសិកម្ម រុក្ខាប្រមាញ់ និងនេសាទ រដ្ឋមន្ត្រី រដ្ឋលេខាធិការគ្រប់គ្រងដី ប្រធានគ្រប់ស្ថាប័នពាក់ព័ន្ធ និងអភិបាលនៃគណៈអភិបាលខេត្តឧត្តរមានជ័យ ត្រូវអនុវត្តអនុក្រឹត្យនេះ ចាប់ពីថ្ងៃចុះហត្ថលេខាតទៅ ។

ធ្វើនៅរាជធានីភ្នំពេញ ថ្ងៃទី ២២ ខែ មេសា ឆ្នាំ២០១៤

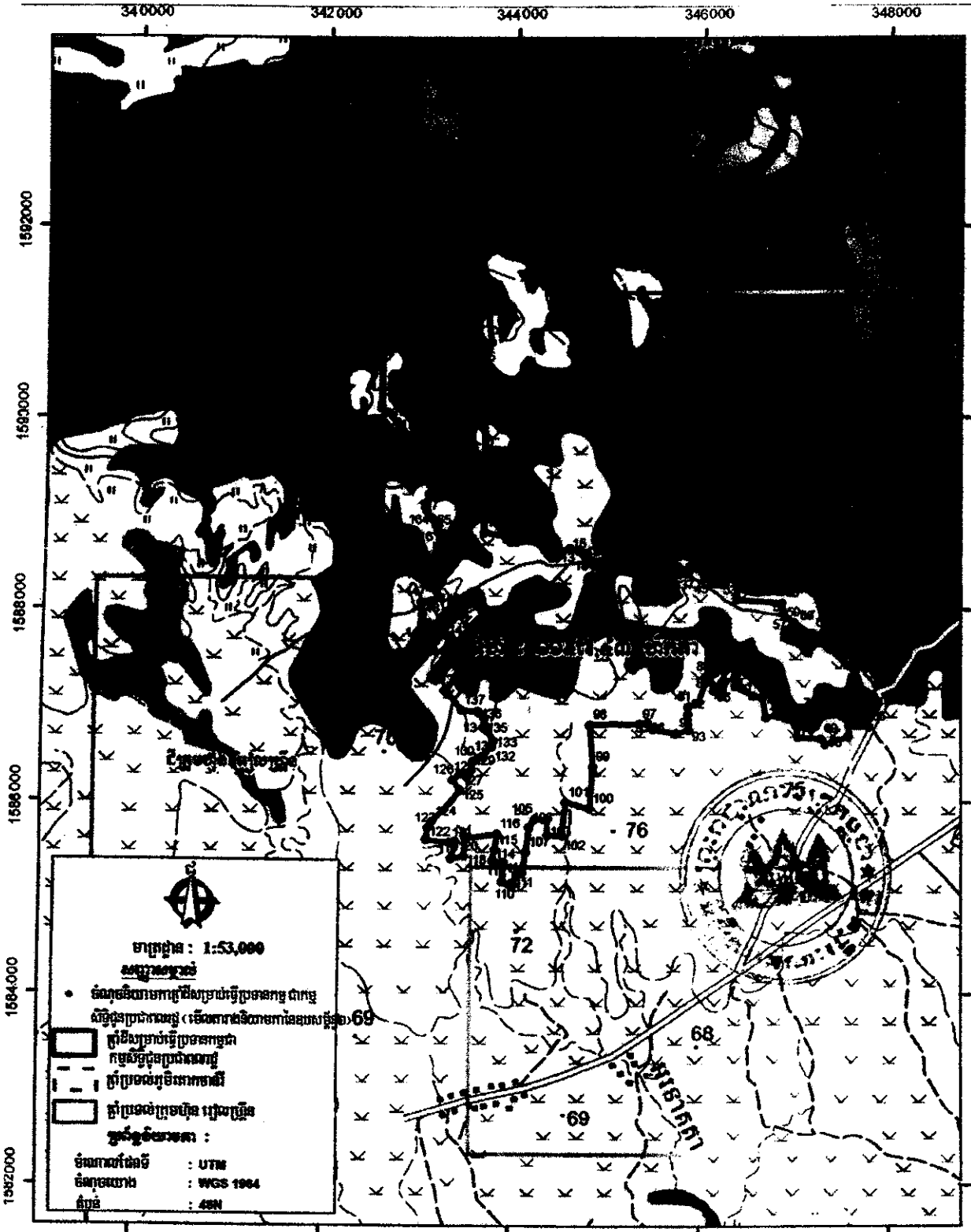


សម្តេចអគ្គមហាសេនាបតីតេជោ ហ៊ុន សែន

- កន្លែងទទួល**
- ក្រសួងព្រះបរមរាជវាំង
 - អគ្គលេខាធិការដ្ឋានក្រុមប្រឹក្សាធម្មនុញ្ញ
 - អគ្គលេខាធិការដ្ឋានព្រឹទ្ធសភា
 - អគ្គលេខាធិការដ្ឋានរដ្ឋសភា
 - អគ្គលេខាធិការ រាជរដ្ឋាភិបាល
 - អគ្គលេខាធិការដ្ឋានក្រុមប្រឹក្សាអភិវឌ្ឍន៍កម្ពុជា
 - អគ្គលេខាធិការដ្ឋានអាជ្ញាធរជាតិដោះស្រាយវិវាទដីធ្លី
 - ខុទ្ទកាល័យសម្តេចនាយករដ្ឋមន្ត្រី
 - ដូចមាត្រា ៦
 - រាជកិច្ច
 - ឯកសារកាលប្បវត្តិ

ឧបសម្ព័ន្ធ (១)

ឧបសម្ព័ន្ធនៃអនុក្រឹត្យលេខ ៣៧ អ.ស.ក្រ.ស.ក ចុះថ្ងៃទី ២២ ខែ ៧ ឆ្នាំ ២០១៤ ស្តីពីការកាត់ដីសរុបទំហំ ១១៥៧.៤៣ ហិកតា នៅក្រុងសំរោង ខេត្តឧត្តរមានជ័យ ចេញពីដីដែលមានដីកាដកហូត (អតីតដីសម្បទានសេដ្ឋកិច្ចរបស់ក្រុមហ៊ុនរៀលហ្គ្រីន) និងធ្វើអនុបលោក ជាដីឯកជនរបស់រដ្ឋ សម្រាប់ធ្វើប្រទានកម្មជាកម្មសិទ្ធិជូនប្រជាពលរដ្ឋ និងរក្សាទុកមួយចំណែក សម្រាប់ហេដ្ឋារចនាសម្ព័ន្ធរូបវន្ត ព្រមទាំងការផ្តល់សិទ្ធិជាកម្មសិទ្ធិលើក្បាលដី



ឧបសម្ព័ន្ធ (២)

ឧបសម្ព័ន្ធនៃអនុក្រឹត្យលេខ ៣១ អនក្រ.ជក.ចុះថ្ងៃទី ២៤ ខែ ម.ស.វ ឆ្នាំ ២០១៤ ស្តីពីការកាត់ដីសរុបទំហំ ១១៥៧.៤៣ ហិកតា នៅក្រុងសំរោង ខេត្តព្រះវិហារ ចេញពីដីដែលមានជីកាដកហូត (អតីតដីសម្បទានសេដ្ឋកិច្ចរបស់ក្រុមហ៊ុនរៀនប្រ៊ិន) និងធ្វើអនុបយោគ ជាដីកសិកម្មរបស់រដ្ឋ សម្រាប់ធ្វើប្រធានកម្មជាកម្មសិទ្ធិជូនប្រជាពលរដ្ឋ និងរក្សាទុក មួយចំណែក សម្រាប់ហេដ្ឋារចនាសម្ព័ន្ធរបស់ ព្រមទាំងការផ្តល់សិទ្ធិជាកម្មសិទ្ធិលើក្បាលដី

តារាងនិយាមកាត្រីមីសម្រាប់ធ្វើប្រធានកម្មជាកម្មសិទ្ធិជូនប្រជាពលរដ្ឋ

Coordinate System UTM, Zone 48N, Datum WGS 1984

ID	X_Point	Y_Point	ID	X_Point	Y_Point	ID	X_Point	Y_Point	ID	X_Point	Y_Point
1	343584	1592325	36	345734	1588367	71	346997	1586795	106	344189	1585735
2	343596	1591922	37	345821	1588372	72	347038	1586922	107	344157	1585479
3	343595	1591921	38	345828	1588389	73	346789	1586903	108	344118	1585256
4	343727	1590798	39	345835	1588389	74	346680	1586876	109	344077	1585261
5	343655	1590533	40	345842	1588447	75	346642	1587084	110	344016	1585159
6	343673	1590268	41	345880	1588447	76	346540	1587104	111	344012	1585121
7	343671	1588804	42	346038	1588375	77	346357	1587202	112	343912	1585174
8	344370	1588675	43	346014	1588328	78	346380	1587245	113	343922	1585368
9	344359	1588606	44	346072	1588299	79	346343	1587285	114	343805	1585388
10	344414	1588595	45	346098	1588291	80	346363	1587312	115	343829	1585497
11	344454	1588596	46	346128	1588272	81	346307	1587398	116	343850	1585670
12	344578	1588637	47	346184	1588269	82	346248	1587364	117	343516	1585622
13	344669	1588622	48	346224	1588262	83	346215	1587247	118	343502	1585433
14	344692	1588612	49	346229	1588296	84	346220	1587168	119	343364	1585409
15	344724	1588583	50	346258	1588315	85	346126	1587156	120	343401	1585589
16	344757	1588499	51	346325	1588316	86	346125	1587156	121	343336	1585575
17	344812	1588496	52	346414	1588287	87	346133	1587198	122	343097	1585604
18	344815	1588510	53	346393	1588247	88	346071	1587303	123	343114	1585727
19	344886	1588499	54	346366	1588243	89	346048	1587273	124	343160	1585795
20	344954	1588500	55	346359	1588106	90	345965	1587038	125	343450	1586121
21	344973	1588487	56	346834	1588068	91	345862	1586991	126	343369	1586227
22	344973	1588488	57	346848	1587958	92	345857	1586912	127	343443	1586288
23	345010	1588478	58	346874	1587915	93	345869	1586748	128	343526	1586258
24	345001	1588453	59	346963	1587864	94	345733	1586719	129	343569	1586323
25	345049	1588444	60	346995	1587824	95	345494	1586756	130	343584	1586419
26	345144	1588444	61	347166	1587753	96	345433	1586826	131	343676	1586470
27	345204	1588451	62	347548	1587420	97	345345	1586812	132	343784	1586573
28	345316	1588455	63	347623	1587414	98	344827	1586802	133	343802	1586631
29	345518	1588404	64	347762	1586928	99	344864	1586367	134	343785	1586739
30	345549	1588409	65	347786	1586778	100	344834	1585937	135	343753	1586872
31	345573	1588412	66	347566	1586787	101	344577	1586000	136	343736	1586938
32	345661	1588446	67	347557	1586680	102	344541	1585655	137	343719	1587004
33	345718	1588449	68	347315	1586601	103	344387	1585657	138	343702	1587070
34	345718	1588428	69	347265	1586656	104	344379	1585813	139	343685	1587137
35	345743	1588401	70	347016	1586673	105	344253	1585825	140	343432	1587460