



ព្រះរាជាណាចក្រកម្ពុជា
ជាតិ សាសនា ព្រះមហាក្សត្រ

រាជរដ្ឋាភិបាលកម្ពុជា

លេខ: ៤២ រកត/០៩ បក

អនុក្រឹត្យ
ស្តីពី

ការកំណត់តំបន់គ្រប់គ្រង ក្នុងតំបន់ការពារធម្មជាតិ
នៅតំបន់ប្រើប្រាស់ដោយចីរភាព

រាជរដ្ឋាភិបាល

- បានឃើញរដ្ឋធម្មនុញ្ញ នៃព្រះរាជាណាចក្រកម្ពុជា
- បានឃើញព្រះរាជក្រឹត្យលេខ នស/រកត/០៩០៨/១០៥៥ ចុះថ្ងៃទី ២៥ ខែ កញ្ញា ឆ្នាំ២០០៨ ស្តីពីការតែងតាំងរាជរដ្ឋាភិបាល នៃព្រះរាជាណាចក្រកម្ពុជា
- បានឃើញព្រះរាជក្រមលេខ ០២/នស/៩៤ ចុះថ្ងៃទី ២០ ខែ កក្កដា ឆ្នាំ១៩៩៤ ដែលប្រកាសឱ្យប្រើច្បាប់ស្តីពីការរៀបចំ និងការប្រព្រឹត្តទៅ នៃគណៈរដ្ឋមន្ត្រី
- បានឃើញព្រះរាជក្រមលេខ នស/រកម/០១៩៦/២១ ចុះថ្ងៃទី ២៤ ខែ មករា ឆ្នាំ១៩៩៦ ដែលប្រកាសឱ្យប្រើច្បាប់ស្តីពីការបង្កើតក្រសួងបរិស្ថាន
- បានឃើញព្រះរាជក្រមលេខ នស/រកម/០២០៨/០០៧ ចុះថ្ងៃទី ១៥ ខែ កុម្ភៈ ឆ្នាំ២០០៨ ដែលប្រកាសឱ្យប្រើច្បាប់ស្តីពីតំបន់ការពារធម្មជាតិ
- បានឃើញព្រះរាជក្រឹត្យ ចុះថ្ងៃទី ០១ ខែ វិច្ឆិកា ឆ្នាំ១៩៩៣ ស្តីពីការបង្កើត និងការកំណត់តំបន់ការពារធម្មជាតិ
- យោងតាមតម្រូវការចាំបាច់របស់រាជរដ្ឋាភិបាល។

សម្រេច

មាត្រា ១៖

ត្រូវបានកំណត់តំបន់គ្រប់គ្រង ក្នុងតំបន់ដែនជម្រកសត្វព្រៃបឹងពែរ លើផ្ទៃដីចំនួន ៩.៩១៦ (ប្រាំបួនពាន់ ប្រាំបួនរយ ដប់ប្រាំមួយ)ហិកតា ទៅជាតំបន់ប្រើប្រាស់ដោយចីរភាព ស្ថិតនៅក្នុងភូមិសាស្ត្រខេត្តព្រះវិហារ សម្រាប់ផ្តល់ជូនក្រុមហ៊ុន ទ្រី ភាព អ៊ីមផត អ៊ីចផត (Try Pheap Import Export Co., Ltd) ធ្វើការវិនិយោគអភិវឌ្ឍន៍លើវិស័យដំណាំកសិ-ឧស្សាហកម្ម និងដាំដំណាំកៅស៊ូ ដែលមានទីតាំង និងនិយាមកាដូចមានក្នុងផែនទីភ្ជាប់នឹងលិខិតលេខ ៥២៤ សជណ ចុះថ្ងៃទី ០៥ ខែ ឧសភា ឆ្នាំ២០១១ជាឧបសម្ព័ន្ធ។

មាត្រា២៖

បទប្បញ្ញត្តិទាំងឡាយណាដែលមានខ្លឹមសារផ្ទុយពីអនុក្រឹត្យនេះ ត្រូវទុកជានិរាករណ៍។

មាត្រា៣៖

រដ្ឋមន្ត្រីទទួលបន្ទុកទីស្តីការគណៈរដ្ឋមន្ត្រី រដ្ឋមន្ត្រីក្រសួងមហាផ្ទៃ រដ្ឋមន្ត្រីក្រសួងសេដ្ឋកិច្ច និងហិរញ្ញវត្ថុ រដ្ឋមន្ត្រីក្រសួងបរិស្ថាន ក្រុមប្រឹក្សាអភិវឌ្ឍន៍កម្ពុជា រដ្ឋមន្ត្រី រដ្ឋលេខាធិការ គ្រប់ក្រសួង ស្ថាប័នពាក់ព័ន្ធ និងអភិបាលនៃគណៈអភិបាលខេត្តព្រះវិហារ ត្រូវទទួលបន្ទុកអនុវត្តអនុក្រឹត្យនេះ ចាប់ពីថ្ងៃចុះហត្ថលេខាតទៅ។

ធ្វើនៅរាជធានីភ្នំពេញ ថ្ងៃទី ១៩ ខែ ឧសភា ឆ្នាំ ២០១១

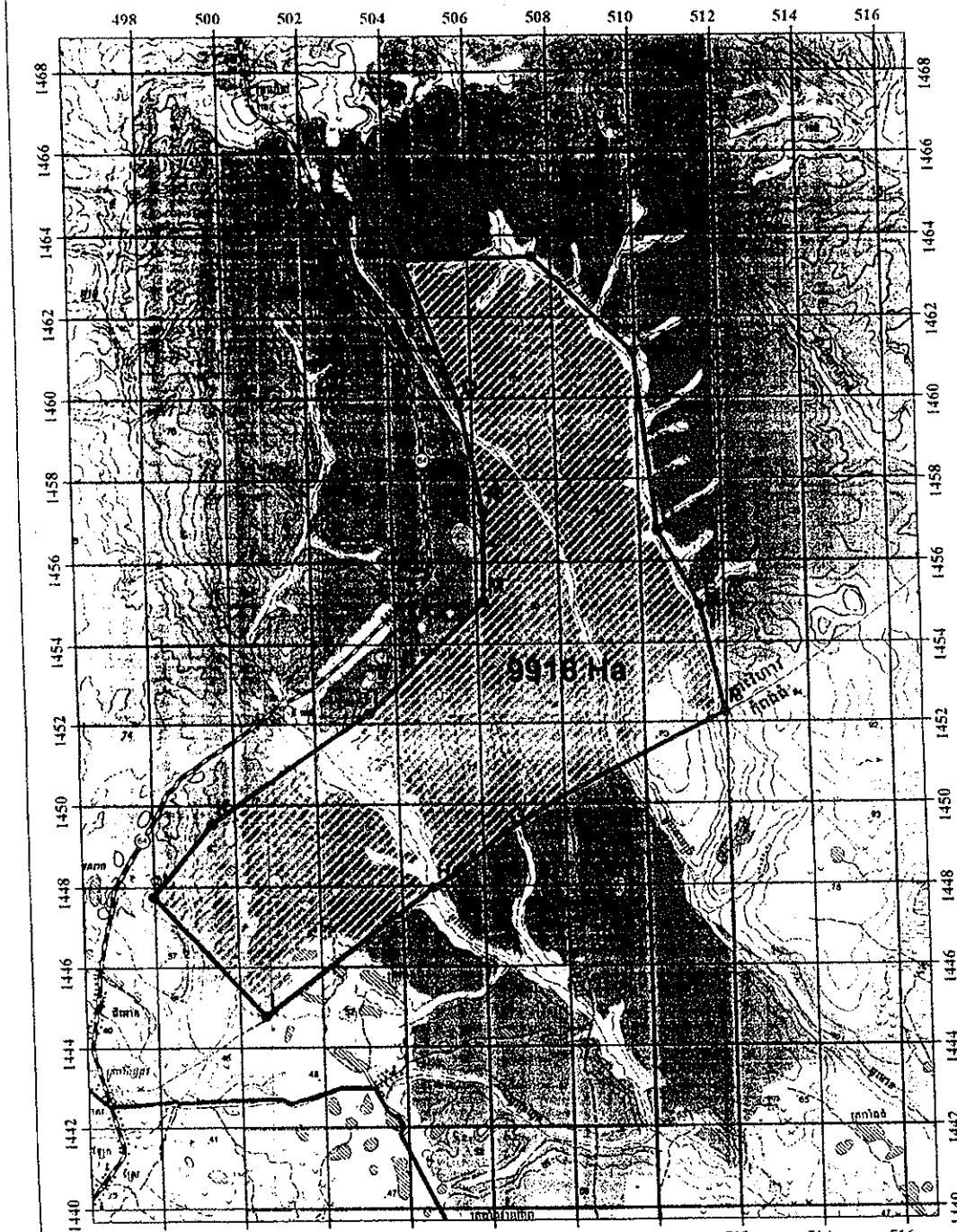


សម្តេចអគ្គមហាសេនាបតីតេជោ ហ៊ុន សែន

កន្លែងទទួល៖

- ក្រសួងព្រះបរមរាជវាំង
- អគ្គលេខាធិការដ្ឋានក្រុមប្រឹក្សាធម្មនុញ្ញ
- អគ្គលេខាធិការដ្ឋានព្រឹទ្ធសភា
- អគ្គលេខាធិការដ្ឋានរដ្ឋសភា
- អគ្គលេខាធិការរាជរដ្ឋាភិបាល
- ឧទ្ធរណ៍យសដ្ឋាននាយករដ្ឋមន្ត្រី
- ឧទ្ធរណ៍យសដ្ឋានលោកជំទាវឧបនាយករដ្ឋមន្ត្រី
- "ដើម្បីគោរពជូនជ្រាប"
- ដូចប្រការ ៣ "ដើម្បីអនុវត្ត"
- រាជកិច្ច
- ឯកសារ, កាលប្បវត្តិ

ខ្សែទឹក ព័ត៌មានដីធ្លីនិយោគអភិបាលក្រុមហ៊ុនស៊ីស៊ីយកស៍ ឧស្សាហកម្ម និងជំនាញការស៊ី របស់ក្រុមហ៊ុន ព្រឹក្សាភិបាល អ៊ិនធឺណេត អ៊ិនធឺណេត
 (PCL) Import Export Co., Ltd. ស្ថិតនៅក្នុងដែនជម្រកសត្វព្រៃប្រទេស គុយសាស្ត្រស្រុកមេមត់ ខេត្តត្បូងឃ្មុំ លើផ្លូវជាតិលេខ ៧៦៦ ហិកតា



ដែនដី និងនិយោគការ: ជាសកល
 ភ្ជាប់និងលិខិតលេខ ៥២៤ សណក
 ចុះថ្ងៃទី ០៤ ខែ តុលា ឆ្នាំ ២០១១
 ខេត្តត្បូងឃ្មុំ ខណ្ឌទួលគោក ក្រុងស្រីសោភ័ណ
 អគ្គនាយកដ្ឋានរដ្ឋបាលដីធ្លី
 លោក ណាន់

ដែនដី និងនិយោគការ: ជាសកល
 ភ្ជាប់និងលិខិតលេខ ៥២០ គ.ស
 ចុះថ្ងៃទី ០៤ ខែ តុលា ឆ្នាំ ២០១១
 ខេត្តត្បូងឃ្មុំ ខណ្ឌទួលគោក ក្រុងស្រីសោភ័ណ
 អគ្គនាយកដ្ឋានរដ្ឋបាលដីធ្លី
 លោក ណាន់

- សញ្ញាសំគាល់**
- ចំណុចនិយោគការ
 - ដីកម្រិតនិយោគ
 - ផ្លូវជាតិ
 - ផ្លូវស
 - ស្រែ, រូប
 - ព្រំប្រទល់ដែនជម្រកសត្វព្រៃប្រទេស

Id	N	X	Y
1	A	504407	1463401
2	B	507540	1463480
3	C	509940	1461121
4	D	510422	1456746
5	E	511399	1454911
6	F	511956	1452256
7	G	506532	1449314
8	H	504737	1447954
9	I	500622	1444779
10	J	497972	1447758
11	K	499450	1449548
12	L	503329	1452256
13	M	506163	1455040
14	N	506213	1457222
15	O	505696	1459865