



**ក្រសួងរ៉ែ និងថាមពល**  
Ministry of Mines and Energy

លេខ: ០៣៤.២៤.១១៧៦.១៦៧

ថ្ងៃ ពុធ ៤ កើត ខែ ឆាតុរស ឆ្នាំជូត ទោស័ក ព.ស.២៥៦៣  
រាជធានីភ្នំពេញ ថ្ងៃទី ២៤ ខែ មេសា ឆ្នាំ ២០២០

**សេចក្តីជូនដំណឹង**  
**ស្តីពី**  
**ការបើកគំបន់សម្បទានស្វែងរករ៉ែ**  
**សម្រាប់ការដាក់ពាក្យស្នើសុំអាជ្ញាបណ្ណស្វែងរករ៉ែ**

ក្រសួងរ៉ែ និងថាមពល មានសេចក្តីសោមនស្សជម្រាបជូនដល់សាធារណៈជន បណ្តាក្រុមហ៊ុនជាតិ និងអន្តរជាតិ ឱ្យបានជ្រាបថា ក្រសួងរ៉ែ និងថាមពល សូមប្រកាសបើកឱ្យដាក់ពាក្យប្រកួតប្រជែងជាសាធារណៈ សម្រាប់ទទួលបានអាជ្ញាបណ្ណស្វែងរករ៉ែច្បងថ្ម លើទំហំផ្ទៃដី ២០០ (ពីររយ) គីឡូម៉ែត្រក្រឡា ដែល ស្ថិតតំបន់ឃុំអូរស្វាយ ស្រុកត្រពាំងប្រាសាទ ខេត្តឧត្តរមានជ័យ ដូចមាន "ផែនទីទីតាំង និងកូអរដោណេ" ជូនភ្ជាប់មកជាមួយ ចាប់ពីពេលនេះតទៅ។

សាធារណៈជន បណ្តាក្រុមហ៊ុនជាតិ និងអន្តរជាតិ ដែលចាប់អារម្មណ៍ អាចស្នើសុំ "ពាក្យស្នើសុំ អាជ្ញាបណ្ណស្វែងរករ៉ែ" នៅនាយកដ្ឋានឧស្សាហកម្មអាជីវកម្មធនធានរ៉ែ (ជាន់ទី៥) នៃទីស្តីការក្រសួងរ៉ែ និង ថាមពល អគារលេខ ៧៩-៨៩ វិថីប៉ាស្ទ័រ (ផ្លូវលេខ៥១) សង្កាត់ផ្សារថ្មី៣ ខណ្ឌដូនពេញ រាជធានីភ្នំពេញ ចាប់ពីថ្ងៃជូនដំណឹងនេះតទៅ នៅរៀងរាល់ម៉ោងធ្វើការ។

ពាក្យស្នើសុំអាជ្ញាបណ្ណស្វែងរករ៉ែ ដែលបានបំពេញរួចរាល់ ត្រូវភ្ជាប់មកជាមួយនូវឯកសារ និង របាយការណ៍តម្រូវពាក់ព័ន្ធ ហើយដាក់ក្នុងស្រោមសំបុត្របិទជិតដោយការខ្ទង "ឯកសារស្នើសុំប្រកួតប្រជែង" រួចប្រគល់ជូន "ការិយាល័យច្រកចេញចូលតែមួយ" របស់ក្រសួងរ៉ែ និងថាមពល យ៉ាងយូរបំផុតត្រឹមថ្ងៃ ទី១៥ ខែឧសភា ឆ្នាំ២០២០ វេលាម៉ោង១៧:០០នាទី។

ប្រធានក្រុមហ៊ុនសូមអញ្ជើញមកដាក់សំណុំឯកសារសុំអាជ្ញាបណ្ណស្វែងរករ៉ែដោយផ្ទាល់ ឬប្រគល់ សិទ្ធិជូនអ្នកតំណាងរបស់ខ្លួនមកដាក់ជំនួសក៏បាន ប៉ុន្តែត្រូវមាន "លិខិតប្រគល់សិទ្ធិ" ពីប្រធានក្រុមហ៊ុន។

ក្រសួងរ៉ែ និងថាមពល នឹងប្រកាសផ្សាយជាសាធារណៈ ចំពោះរូបវន្តបុគ្គល ឬនីតិបុគ្គលជ័យលាភី ដែលក្រសួងសម្រេចជ្រើសរើសនិងផ្តល់អាជ្ញាបណ្ណស្វែងរករ៉ែជូន បន្ទាប់ពីបានអនុវត្តតាមនីតិវិធីចប់សព្វ

គ្រប់ស្របតាមអនុក្រឹត្យលេខ ៧២ អនក្រ.បក ចុះថ្ងៃទី០៥ ខែឧសភា ឆ្នាំ២០១៦ និងបានដោះស្រាយបណ្តឹង  
តវ៉ាចប់រួចរាល់ជាស្ថាពរ។

ព័ត៌មានលម្អិតសូមទំនាក់ទំនង៖

ទូរស័ព្ទលេខ៖ ០៦៩ ៨៤៤ ៤៤៨ / ០១២ ៤៨១ ៧៨៩



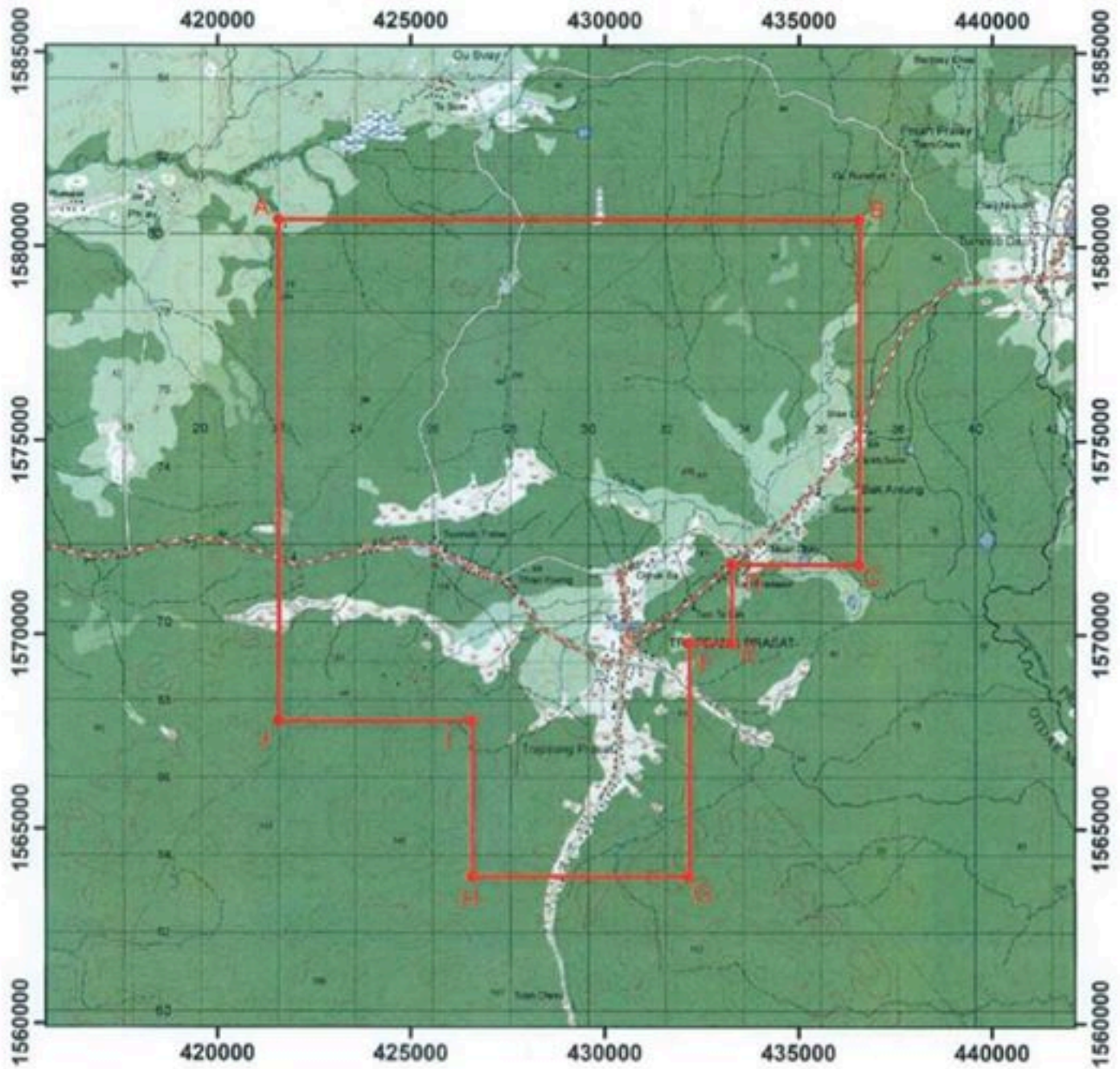
*(Handwritten signature in blue ink)*

**ស៊ុយ វិសិម**

**បន្ថែមទៀត៖**

- គ្រប់មន្ទីររ៉ែ និងថាមពលអាជីវកម្ម-ខេត្ត  
"ដើម្បីជ្រាប និងផ្សព្វផ្សាយបន្ត"
- ឯកសារ-កាលប្បវត្តិ

**ផែនទីទីតាំងកូអរដោនេតំបន់សម្បទានស្វែងរកកៅស៊ូ  
នៅតំបន់ស្រុកត្រពាំងប្រាសាទ ខេត្តឧត្តរមានជ័យ**



Datum: UTM\_WGS84\_Zone\_48N

**Legend**

តំបន់សម្បទានស្វែងរកកៅស៊ូ



ផ្ទៃដីសរុបទំហំ ២០០ គីឡូម៉ែត្រក្រឡា

**កូអរដោនេតំបន់សម្បទានស្វែងរកកៅស៊ូ**

ចំណុច	អាប័ស៊ីស	អរដោណេ	ចំណុច	អាប័ស៊ីស	អរដោណេ
A	421592	1580697	F	432191	1569782
B	436590	1580697	G	432191	1563785
C	436590	1571817	H	426591	1563785
D	433288	1571817	I	426591	1567801
E	433288	1569782	J	421592	1567801

**ផែនទីរូបវន្តបំបាត់សម្បទានស្រូវក្រៅតំបន់ស្រែចម្ការប្រកាសបើកឱ្យដាក់ពាក្យស្នើសុំជាសាធារណៈ**

