



ព្រះរាជាណាចក្រកម្ពុជា
ជាតិ សាសនា ព្រះមហាក្សត្រ

រាជរដ្ឋាភិបាលកម្ពុជា
លេខ: ១៩៤ អនក្រ.បក

អនុក្រឹត្យ
ស្តីពី

ការធ្វើអនុបយោគដីព្រៃបម្រុងទុកអចិន្ត្រៃយ៍របស់រដ្ឋ សម្រាប់សម្បទានដីសង្គមកិច្ច
រៀបចំបង្កើតជាតំបន់ស្ថិតនៅក្នុងខេត្តកណ្តាល ក្រុងស្រីក្រវាញ ខេត្តព្រះវិហារ

រាជរដ្ឋាភិបាល

- បានឃើញរដ្ឋធម្មនុញ្ញនៃព្រះរាជាណាចក្រកម្ពុជា
- បានឃើញព្រះរាជក្រឹត្យលេខ នស/រកត/ ០៩០៩/ ១០៩៩ ចុះថ្ងៃទី ២៥ ខែ កញ្ញា ឆ្នាំ ២០០៨ ស្តីពីការតែងតាំង រាជរដ្ឋាភិបាលនៃព្រះរាជាណាចក្រកម្ពុជា
- បានឃើញព្រះរាជក្រមលេខ ០២/នស/៩៤ ចុះថ្ងៃទី ២០ ខែ កក្កដា ឆ្នាំ ១៩៩៤ ដែលប្រកាសឱ្យប្រើច្បាប់ ស្តីពីការ រៀបចំ និងការប្រព្រឹត្តទៅនៃគណៈរដ្ឋមន្ត្រី
- បានឃើញព្រះរាជក្រមលេខ នស/រកម/០១៩៦/១៣ ចុះថ្ងៃទី ២៤ ខែ មករា ឆ្នាំ ១៩៩៦ ដែលប្រកាសឱ្យប្រើ ច្បាប់ ស្តីពីការបង្កើតក្រសួងកសិកម្ម រុក្ខាប្រមាញ់ និង នេសាទ
- បានឃើញព្រះរាជក្រមលេខ នស/រកម/០៦៩៩/០៩ ចុះថ្ងៃទី ២៣ ខែ មិថុនា ឆ្នាំ ១៩៩៩ ដែលប្រកាសឱ្យប្រើច្បាប់ ស្តីពីការបង្កើតក្រសួងរៀបចំដែនដី នគរូបនីយកម្ម និង សំណង់
- បានឃើញព្រះរាជក្រមលេខ នស/រកម/០៨០១/១៤ ចុះថ្ងៃទី ៣០ ខែ សីហា ឆ្នាំ ២០០១ ដែលប្រកាសឱ្យប្រើច្បាប់ ភូមិបាល
- បានឃើញព្រះរាជក្រមលេខ នស/រកម/០៨០២/០១៦ ចុះថ្ងៃទី ៣១ ខែ សីហា ឆ្នាំ ២០០២ ដែលប្រកាសឱ្យប្រើ ច្បាប់ ស្តីពីព្រៃឈើ
- បានឃើញព្រះរាជក្រឹត្យលេខ នស/រកត/០៨០៦/៣៣៧ ចុះថ្ងៃទី ០៣ ខែ សីហា ឆ្នាំ ២០០៦ ស្តីពីគោលការណ៍ និង បញ្ញត្តិអន្តរកាលនៃការធ្វើអនុបយោគទ្រព្យសម្បត្តិសាធារណៈរបស់រដ្ឋ និង របស់នីតិបុគ្គលសាធារណៈ
- បានឃើញអនុក្រឹត្យលេខ ១៩ អនក្រ.បក ចុះថ្ងៃទី ១៩ ខែ មីនា ឆ្នាំ ២០០៣ ស្តីពីសម្បទានដីសង្គមកិច្ច

- បានឃើញអនុក្រឹត្យលេខ ១៧ អនក្រ.បក ចុះថ្ងៃទី ០៧ ខែ មេសា ឆ្នាំ ២០០០ ស្តីពីការរៀបចំ និង ការប្រព្រឹត្តទៅរបស់ក្រសួងកសិកម្ម រុក្ខាប្រមាញ់ និង នេសាទ
- បានឃើញអនុក្រឹត្យលេខ ១៨៨ អនក្រ.បក ចុះថ្ងៃទី ១៤ ខែ វិច្ឆិកា ឆ្នាំ ២០០៨ ស្តីពីការកែសម្រួល អគ្គនាយកដ្ឋាននៃក្រសួង ទៅជាអគ្គលេខាធិការដ្ឋាន ការដំឡើងរដ្ឋបាលព្រៃឈើ រដ្ឋបាលជលផល ឱ្យមានថ្នាក់ស្នើអគ្គនាយកដ្ឋានការដំឡើងនាយកដ្ឋានក្សេត្រសាស្ត្រ និង កែលម្អអធិកសិកម្ម ឱ្យទៅជាអគ្គនាយកដ្ឋានកសិកម្ម និង ការកែសម្រួលអគ្គនាយកដ្ឋានចំការកៅស៊ូ ទៅជាអគ្គនាយកដ្ឋានកៅស៊ូ ស្ថិតក្រោមការគ្រប់គ្រងរបស់ក្រសួងកសិកម្ម រុក្ខាប្រមាញ់ និង នេសាទ
- បានឃើញអនុក្រឹត្យលេខ ១២៩ អនក្រ.បក ចុះថ្ងៃទី ២៧ ខែ វិច្ឆិកា ឆ្នាំ ២០០៦ ស្តីពីវិធាន និង នីតិវិធីនៃការធ្វើអនុបយោគទ្រព្យសម្បត្តិសាធារណៈរបស់រដ្ឋ និងរបស់នីតិបុគ្គលសាធារណៈ
- យោងតាមការចាំបាច់របស់រាជរដ្ឋាភិបាល

សម្រេច

មាត្រា ១ :

ត្រូវបានចាត់ថ្នាក់ជាផ្ទៃដីព្រៃសម្រាប់ផ្ទេរ ដើម្បីគោលបំណងអភិវឌ្ឍន៍ផ្សេងទៀតនូវដែនព្រៃបម្រុងទុកអចិន្ត្រៃយ៍របស់រដ្ឋ មានទំហំសរុប ៦៦៨ ហិកតា (ទីតាំងទី១ ផ្ទៃដី ៥៦ ហិកតា និងទីតាំងទី២ ផ្ទៃដី ៦១២ ហិកតា) ស្ថិតក្នុងឃុំកន្ទួតស្រុកជាំក្សាន្ត ខេត្តព្រះវិហារ ដូចមានផែនទីជូនភ្ជាប់ជាឧបសម្ព័ន្ធនៃអនុក្រឹត្យ ហើយកំណត់ដោយបណ្តាចំណុចគោលដៅដែលមាននិយាមកាដូចខាងក្រោម :

- ១. A (៤៧៩៣៦៩, ១៥៩៥០៨៦) B (៤៧៩៥៧៥, ១៥៩៤៧០៧) C (៤៧៩៤១៧, ១៥៩៤៥៨៣)
 D (៤៧៩៣០៥, ១៥៩៤៧៨៨) E (៤៧៨៦០៤, ១៥៩៤១៤៥) F (៤៧៨២៦៣, ១៥៩៤៣៩៨)
 G (៤៧៩២៥៥, ១៥៩៥៣០៧) ។
- ២. H (៤៧៨៣៧៨, ១៥៩៤០១៥) I (៤៨០៣២៨, ១៥៩៤០១៣) J (៤៨០៣២៩, ១៥៩១០៤១)
 K (៤៧៨៧៨៦, ១៥៩១០៣៩) L (៤៧៨៧៨៥, ១៥៩២៣៥០) M (៤៧៧៧៩៩, ១៥៩២៣៥០)
 N (៤៧៧៧៩៤, ១៥៩៣៣៨៩) O (៤៧៨០៣៥, ១៥៩៣៣៨៩) P (៤៧៨០៤៣, ១៥៩៣៥៧២)
 Q (៤៧៧៨៤២, ១៥៩៣៥៨៩) R (៤៧៨១០៦, ១៥៩៤០១៦) ។

មាត្រា ២ :

ត្រូវបានរំលាយផ្ទៃដីព្រៃសម្រាប់ផ្ទេរដើម្បីគោលបំណងអភិវឌ្ឍន៍ផ្សេងទៀត ដូចមានក្នុងមាត្រា ១ នៃអនុក្រឹត្យនេះ ចេញពីដែនព្រៃបម្រុងទុកអចិន្ត្រៃយ៍របស់រដ្ឋ ។

មាត្រា ៣ :

ត្រូវបានធ្វើអនុបយោគផ្ទៃដីទំហំ ប្រាំមួយរយហុកសិបប្រាំបី ហិកតា (៦៦៨ ហិកតា) ដូចមានចែងក្នុងមាត្រា ២ នៃអនុក្រឹត្យនេះ ដែលជាទ្រព្យសម្បត្តិសាធារណៈរបស់រដ្ឋ មកជាទ្រព្យសម្បត្តិឯកជនរបស់រដ្ឋ ។

មាត្រា ៤ :

ត្រូវបានប្រគល់អាណត្តិកាន់កាប់ដីឯកជនរបស់រដ្ឋទំហំ ប្រាំមួយរយហុកសិបប្រាំបី ហិកតា (៦៦៨ ហិកតា) ដូចមានចែងក្នុងមាត្រា ៣ នៃអនុក្រឹត្យនេះ ប្រគល់ជូនក្រសួងកសិកម្ម រុក្ខាប្រមាញ់ និង នេសាទ ជាអាជ្ញាធរកាន់កាប់ដីរដ្ឋ ដើម្បីចុះបញ្ជីជាដីឯកជនរបស់រដ្ឋ សម្រាប់បែងចែកជាសម្បទានដីសង្គមកិច្ចជូនគ្រួសារយោធិន និង នគរបាលរៀបចំបង្កើតភូមិពេជ្របុស្សស្សរស្ថិតក្នុងឃុំកន្ទួត ស្រុកជាំក្សាន្ត ខេត្តព្រះវិហារ ស្របតាមគោលការណ៍កំណត់របស់រាជរដ្ឋាភិបាល និង តម្រូវការជាក់ស្តែង ។

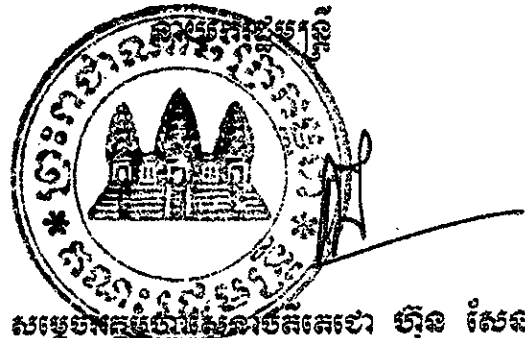
មាត្រា ៥ :

បទប្បញ្ញត្តិទាំងឡាយណាដែលមានខ្លឹមសារផ្ទុយពីអនុក្រឹត្យនេះ ត្រូវចាត់ទុកជានិរាករណ៍ ។

មាត្រា ៦ :

រដ្ឋមន្ត្រីទទួលបន្ទុកទីស្តីការគណៈរដ្ឋមន្ត្រី រដ្ឋមន្ត្រីក្រសួងមហាផ្ទៃ រដ្ឋមន្ត្រីក្រសួងការពារជាតិ រដ្ឋមន្ត្រីក្រសួងកសិកម្ម រុក្ខាប្រមាញ់ និងនេសាទ រដ្ឋមន្ត្រីក្រសួងរៀបចំដែនដី នគរូបនីយកម្ម និងសំណង់ រដ្ឋមន្ត្រីក្រសួងសេដ្ឋកិច្ច និងហិរញ្ញវត្ថុ រដ្ឋមន្ត្រី រដ្ឋលេខាធិការ គ្រប់ក្រសួងស្ថាប័នពាក់ព័ន្ធ និង អភិបាលខេត្តព្រះវិហារ ត្រូវអនុវត្តអនុក្រឹត្យនេះ ចាប់ពីថ្ងៃចុះហត្ថលេខាតទៅ ។

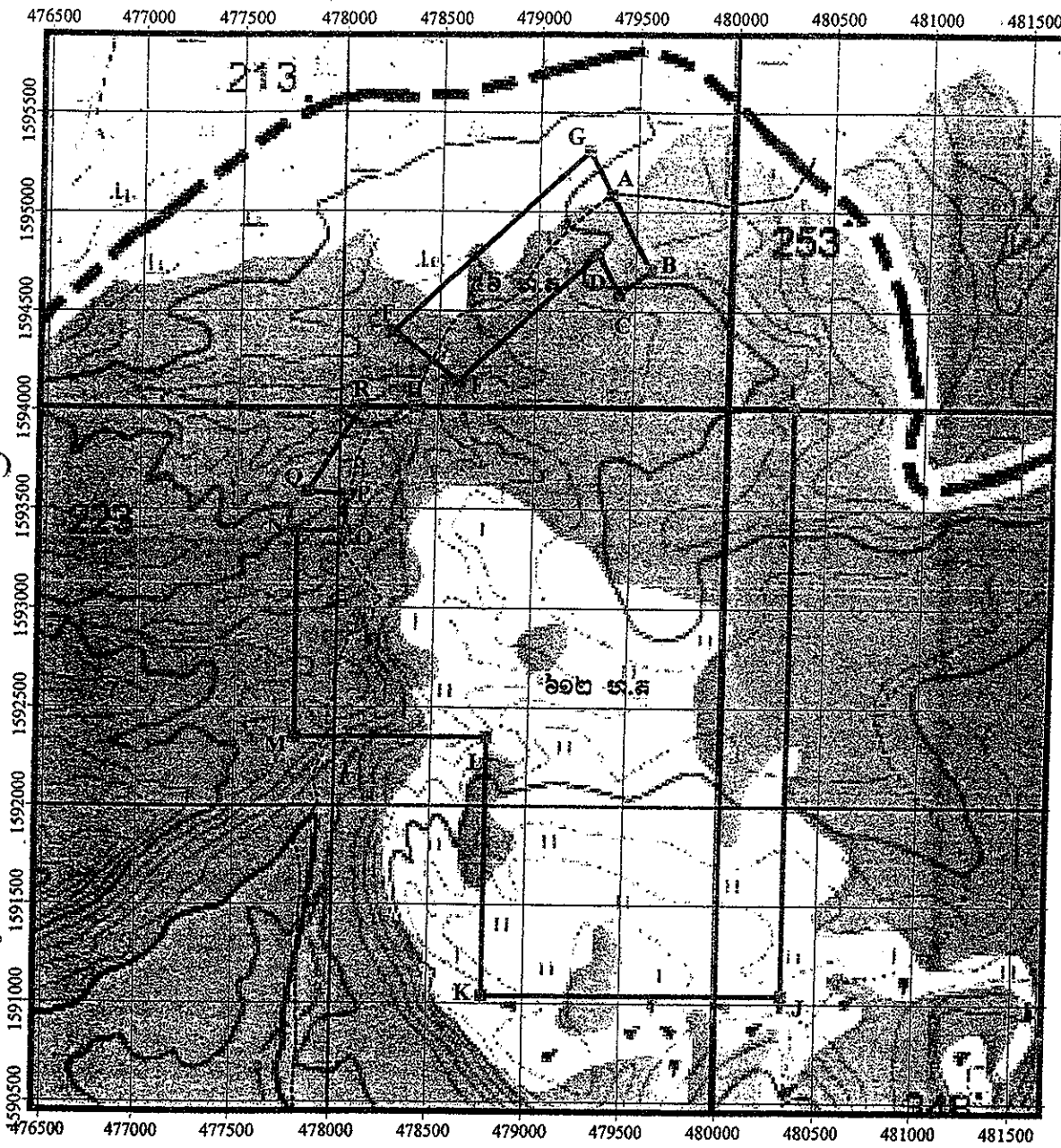
រាជធានីភ្នំពេញ ថ្ងៃទី ២០ ខែ វិច្ឆិកា ឆ្នាំ ២០០៩



សម្តេចអគ្គមហាសេនាបតីតេជោ ហ៊ុន សែន

- គន្ថខណ្ឌ :**
- ក្រសួងព្រះបរមរាជវាំង
 - អគ្គលេខាធិការដ្ឋានព្រឹទ្ធសភា
 - អគ្គលេខាធិការដ្ឋានរដ្ឋសភា
 - អគ្គលេខាធិការដ្ឋានរាជរដ្ឋាភិបាល
 - ខុទ្ទកាល័យសម្តេចតេជោនាយករដ្ឋមន្ត្រី
 - ដូចមាត្រា ៦
 - រាជកិច្ច
 - ឯកសារ-កាលប្បវត្តិ

ឧបសម្ព័ន្ធនៃអនុក្រឹត្យលេខ ១៩៤ រ.រ.ណក.បកចុះថ្ងៃទី ៤១ ខែ វិច្ឆិកា ឆ្នាំ២០០៩
ស្តីពីការធ្វើអនុបយោគដីព្រៃបម្រុងទុកអចិន្ត្រៃយ៍របស់រដ្ឋ សម្រាប់សម្បទានដីសង្គមកិច្ច រៀបចំបង្កើត
ជាកម្មសេដ្ឋកិច្ចសម្បទាន ស្ថិតនៅក្នុងឃុំកន្ទួត ស្រុកជាំក្សាន្ត ខេត្តព្រះវិហារ



- សញ្ញាសំគាល់**
- ផ្តល់សម្បទាន
 - ព្រៃបម្រុងសម្បទានដីសង្គមកិច្ច
 - ស្ពឺង ម្សា
 - ផ្លូវ
 - ខ្សែប្រយោជន៍

ទិសបាតភាគីទំនិល			ទិសបាតភាគីទំនិល		
A	479369	1595086	H	478378	1594015
B	479575	1594707	I	480328	1594013
C	479417	1594583	J	480329	1591041
D	479305	1594788	K	478786	1591039
E	478604	1594145	L	478785	1592350
F	478263	1594398	M	477799	1592350
G	479255	1595307	N	477794	1593389
			O	478035	1593389
			P	478043	1593572
			Q	477842	1593589
			R	478106	1594016

COORDINATE SYSTEM
 Projection : UTM
 Zone : 48 N
 Horizontal Datum : India
 Spheroid : Ever

មាត្រដ្ឋាន ១: ៣០ ០០០
 ៤០០ ០ ៤០០ ម៉ែត្រ