



ក្រសួងរ៉ែ និងថាមពល
Ministry of Mines and Energy

លេខ: ០០១ រត. ៣២៤ ល.ស.ណ

ថ្ងៃសុក្រ ១ កោត ខែ ឧស្ស ឆ្នាំកុរ ឯកស័ក ព.ស.២៥៦៣
រាជធានីភ្នំពេញ ថ្ងៃទី ១០ ខែ មករា ឆ្នាំ២០២០

សេចក្តីជូនដំណឹង
ស្តីពី
ការបើកតំបន់សម្បទានស្វែងរករ៉ែ
សម្រាប់ការដាក់ពាក្យស្នើសុំអាជ្ញាបណ្ណស្វែងរករ៉ែ

ក្រសួងរ៉ែ និងថាមពល មានសេចក្តីសោមនស្សជម្រាបជូនដល់សាធារណៈជន បណ្តាក្រុមហ៊ុនជាតិ និងអន្តរជាតិ ឱ្យបានជ្រាបថា ក្រសួងរ៉ែ និងថាមពល សូមប្រកាសបើកឱ្យដាក់ពាក្យប្រកួតប្រជែងជាសាធារណៈ សម្រាប់ទទួលបានអាជ្ញាបណ្ណស្វែងរករ៉ែ ចំពោះតំបន់សម្បទានស្វែងរករ៉ែចំនួន ៨ (ប្រាំបី) តំបន់ ដូចមាន " ផែនទីទីតាំង និងកូអរដោណេ " ជូនភ្ជាប់មកជាមួយ ចាប់ពីពេលនេះតទៅ។ តំបន់សម្បទាន ស្វែងរករ៉ែដែលនឹងប្រកាសបើកទទួលពាក្យស្នើសុំ រួមមានដូចខាងក្រោម៖

១. តំបន់សម្បទានស្វែងរករ៉ែទំហំ ១១២,៧២ (មួយរយដប់ពីរក្បៀសចិតសិបពីរ) គីឡូម៉ែត្រ- ក្រឡា ស្ថិតនៅតំបន់អូរកោងកាង ស្រុកថាឡាបរីវ៉ាត់ ខេត្តស្ទឹងត្រែង។
២. តំបន់សម្បទានស្វែងរករ៉ែទំហំ ១៩០ (មួយរយកៅសិប) គីឡូម៉ែត្រក្រឡា ស្ថិតនៅតំបន់ ភ្នំនទោង ស្រុកជ័យសែន ខេត្តព្រះវិហារ។
៣. តំបន់សម្បទានស្វែងរករ៉ែទំហំ ១៤៥ (មួយរយសែសិបប្រាំ) គីឡូម៉ែត្រក្រឡា ស្ថិតនៅតំបន់ ភ្នំប្រាច ស្រុកឆែប និងស្រុកជ័យសែន ខេត្តព្រះវិហារ។
៤. តំបន់សម្បទានស្វែងរករ៉ែទំហំ ១៥១ (មួយរយហាសិបមួយ) គីឡូម៉ែត្រក្រឡា ស្ថិតនៅ តំបន់ឃុំសុចិត្រ ស្រុកសណ្តាន់ ខេត្តកំពង់ធំ។
៥. តំបន់សម្បទានស្វែងរករ៉ែទំហំ ២០០ (ពីររយ) គីឡូម៉ែត្រក្រឡា ស្ថិតនៅតំបន់ខ្វាវខាងកើត ឃុំខ្វាវ ខេត្តសៀមរាប និងឃុំស្រែយ៉ាង រណសិរ្ស ខេត្តព្រះវិហារ។
៦. តំបន់សម្បទានស្វែងរករ៉ែទំហំ ២០០ (ពីររយ) គីឡូម៉ែត្រក្រឡា ស្ថិតនៅតំបន់ខ្វាវខាងលិច ឃុំខ្វាវ ឃុំតាសៀម និងឃុំស្វាយលើ ខេត្តសៀមរាប។

ទំព័រ 1

- ៧. តំបន់សម្បទានស្វែងរករ៉ែទំហំ ១៩៦,៨ (មួយរយកៅសិបប្រាំមួយរៀសប្រាំបី) គីឡូម៉ែត្រ-ក្រឡា ស្ថិតនៅតំបន់ព្រែកខ្ពង ស្រុកកែវសីមា ខេត្តមណ្ឌលគិរី។
- ៨. តំបន់សម្បទានស្វែងរករ៉ែទំហំ ១៩៥,២ (មួយរយកៅសិបប្រាំរៀសពីរ) គីឡូម៉ែត្រក្រឡា ស្ថិតនៅតំបន់អូរខ្ពង់ ស្រុកកែវសីមា ខេត្តមណ្ឌលគិរី។

សាធារណៈជន បណ្តាក្រុមហ៊ុនជាតិ និងអន្តរជាតិ ដែលចាប់អារម្មណ៍ អាចស្នើសុំ ពាក្យស្នើសុំ អាជ្ញាបណ្ណស្វែងរករ៉ែ នៅនាយកដ្ឋានឧស្សាហកម្មអាជីវកម្មធនធានរ៉ែ (ជាន់ទី៥) នៃទីស្តីការក្រសួងរ៉ែ និង ថាមពល អគារលេខ ៧៩-៨៩ វិថីប៉ាស្ទ័រ (ផ្លូវលេខ៥១) សង្កាត់ផ្សារថ្មី៣ ខណ្ឌដូនពេញ រាជធានីភ្នំពេញ ចាប់ពីថ្ងៃជូនដំណឹងនេះតទៅ នៅរៀងរាល់ម៉ោងធ្វើការ។

ពាក្យស្នើសុំអាជ្ញាបណ្ណស្វែងរករ៉ែ ដែលបានបំពេញរួចរាល់ ត្រូវភ្ជាប់មកជាមួយនូវឯកសារ និង របាយការណ៍តម្រូវពាក់ព័ន្ធ ហើយដាក់ក្នុងស្រោមសំបុត្របិទជិតដោយការខ្ទង "ឯកសារស្នើសុំប្រកួតប្រជែង" រួចប្រគល់ជូន ការិយាល័យច្រកចេញចូលតែមួយ របស់ក្រសួងរ៉ែ និងថាមពល យ៉ាងយូរបំផុតត្រឹមថ្ងៃទី១៥ ខែកុម្ភៈ ឆ្នាំ២០២០ វេលាម៉ោង១៧:០០នាទី។

ប្រធានក្រុមហ៊ុនសូមអញ្ជើញមកដាក់សំណុំឯកសារសុំអាជ្ញាបណ្ណស្វែងរករ៉ែដោយផ្ទាល់ ឬប្រគល់ សិទ្ធិជូនអ្នកតំណាងរបស់ខ្លួនមកដាក់ជំនួសក៏បាន ប៉ុន្តែត្រូវមាន "លិខិតប្រគល់សិទ្ធិ" ពីប្រធានក្រុមហ៊ុន។

ក្រសួងរ៉ែ និងថាមពល នឹងប្រកាសផ្សាយជាសាធារណៈ ចំពោះរូបវន្តបុគ្គល ឬនីតិបុគ្គលជ័យលាភី ដែលក្រសួងសម្រេចជ្រើសរើសនិងផ្តល់អាជ្ញាបណ្ណស្វែងរករ៉ែជូន បន្ទាប់ពីបានអនុវត្តតាមនីតិវិធីចប់សព្វ គ្រប់ស្របតាមអនុក្រឹត្យលេខ ៧២ អនក្រ.បក ចុះថ្ងៃទី០៥ ខែឧសភា ឆ្នាំ២០១៦ និងបានដោះស្រាយបណ្តឹង តវ៉ាចប់រួចរាល់ជាស្ថាពរ។

ព័ត៌មានលម្អិតសូមទំនាក់ទំនង៖

ទូរស័ព្ទលេខ៖ ០៦៩ ៨៤៤ ៤៤៨ / ០១២ ៤៨១ ៧៨៩

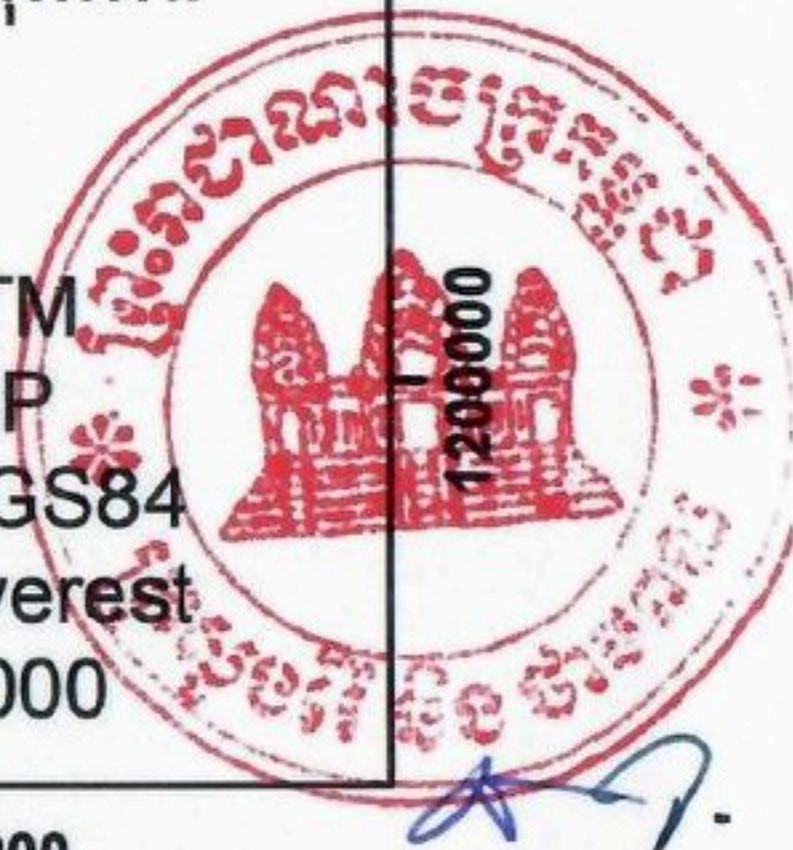
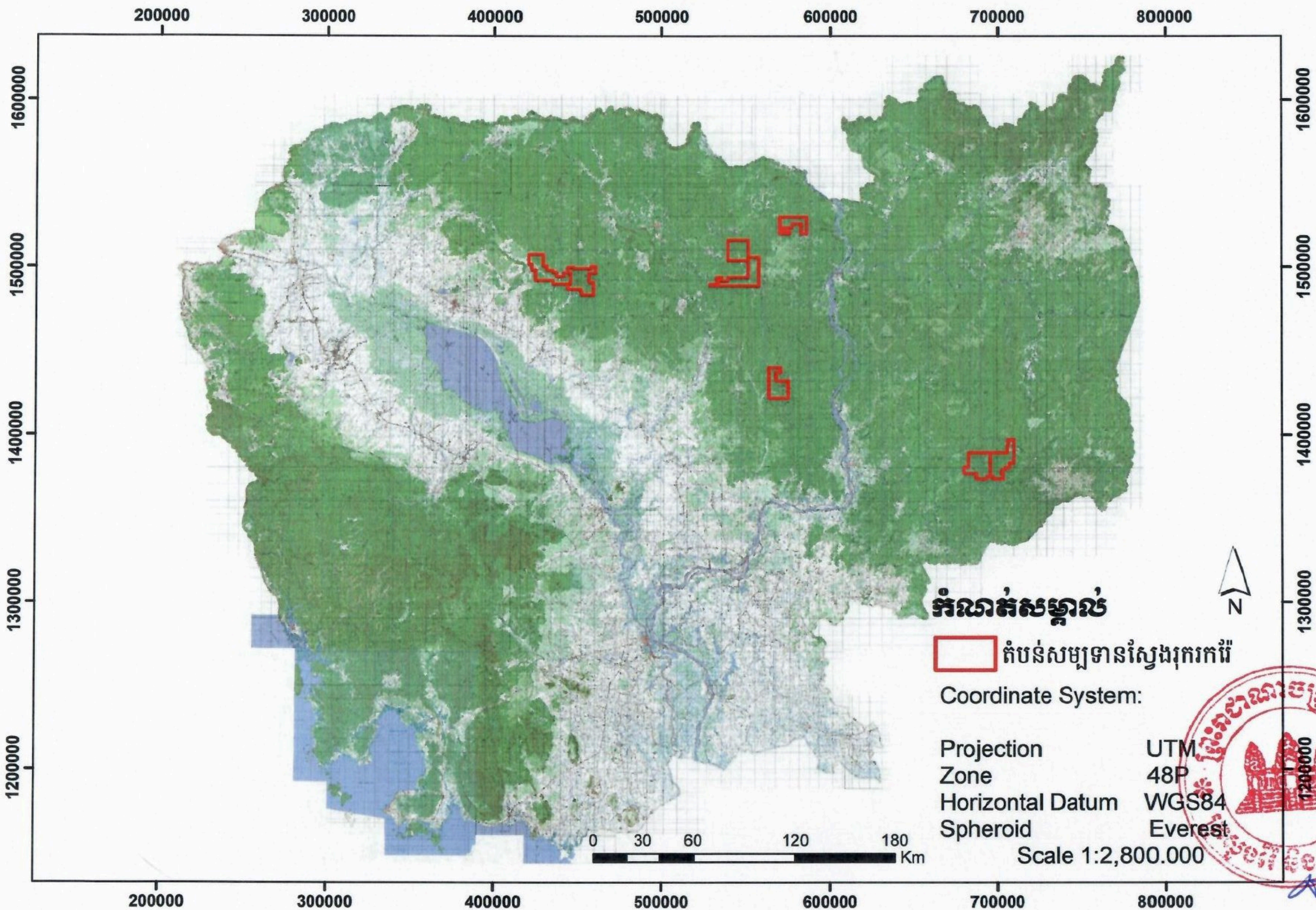


ស៊ីយ៉ា សែនមុំ

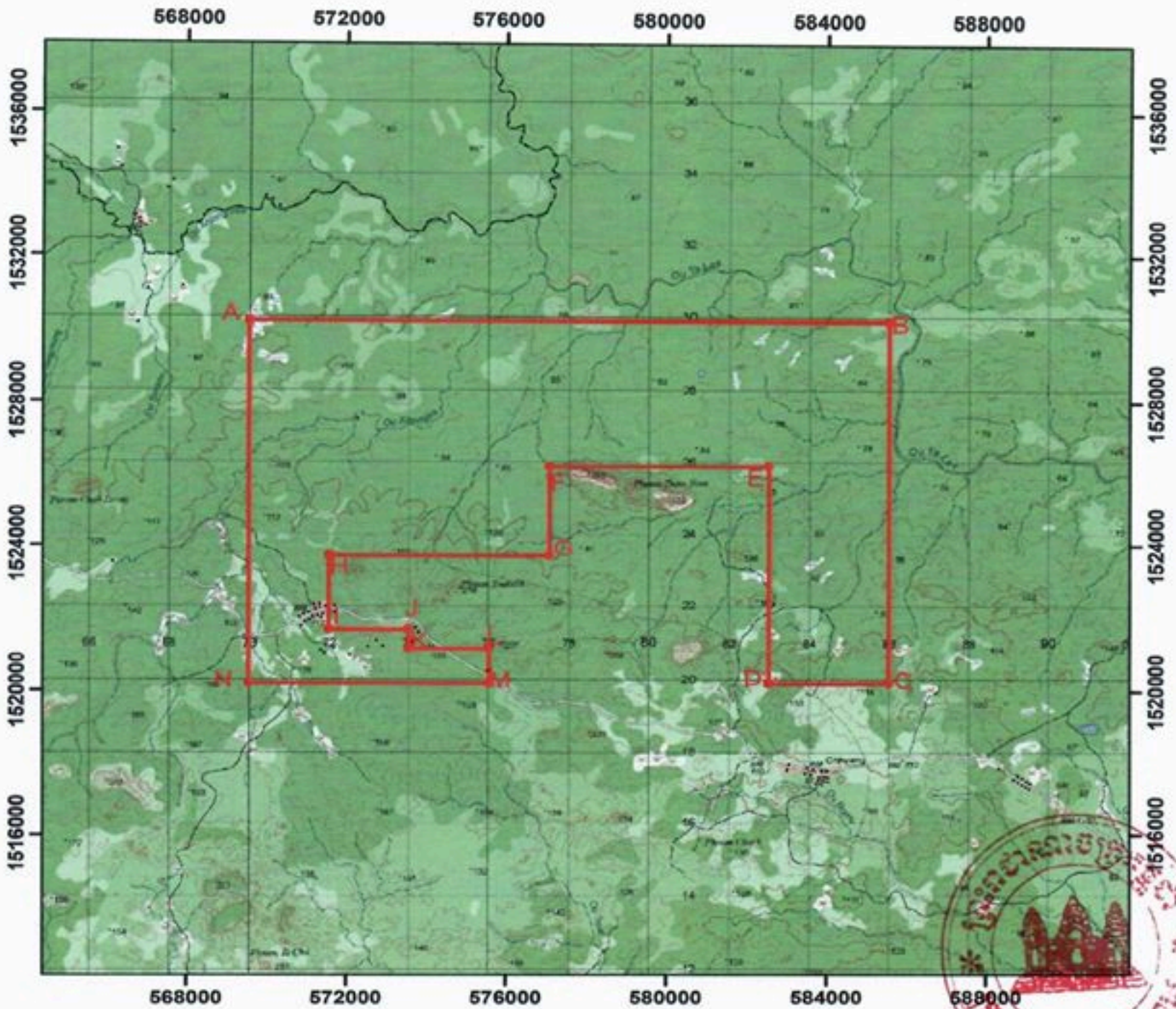
ចម្លងជូន៖

- គ្រប់មន្ទីររ៉ែ និងថាមពលរាជធានី-ខេត្ត "ដើម្បីជ្រាប និងផ្សព្វផ្សាយបន្ត"
- ឯកសារ-កាលប្បវត្តិ

ផែនទីរូបនៃតំបន់សម្បទានស្វែងរុករករ៉ែដែលត្រូវប្រកាសបើកឱ្យជាក់ព្រាងស្នើសុំជាសាធារណៈ

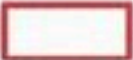


**ផែនទីទីតាំងកូអរដោនេតំបន់សម្បទានស្វែងរកស្រូវ
នៅតំបន់មូរោងកោង ស្រុកថាឡាបរិវ៉ាត់ ខេត្តស្ទឹងត្រែង**



Datum: UTM_WGS1984_Zone_48N

Legend

 តំបន់សម្បទានស្វែងរកស្រូវ



0 1.75 3.5 7 Kilometers

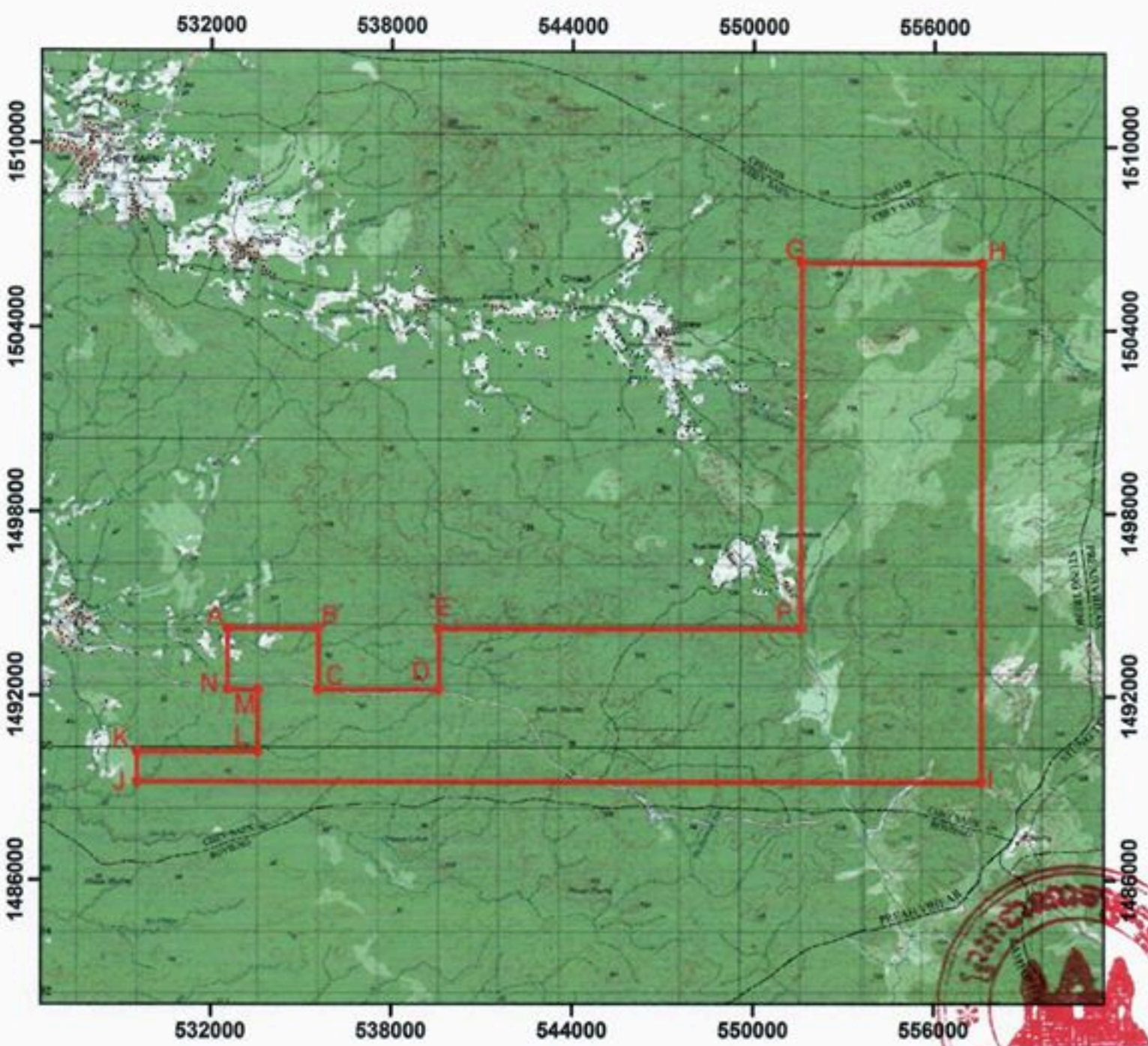
កូអរដោនេតំបន់សម្បទានស្វែងរកស្រូវ

ចំណុច	អាប័ស៊ីស	អរដោណេ	ចំណុច	អាប័ស៊ីស	អរដោណេ
A	569571	1530202	H	571571	1523702
B	585569	1530202	I	571571	1521702
C	585569	1520202	J	573571	1521702
D	582570	1520202	K	573571	1521202
E	582570	1526202	L	575570	1521202
F	577070	1526202	M	575570	1520202
G	577070	1523702	N	569571	1520202

ផ្ទៃដីសរុបទំហំ ១១២,៧២ គីឡូម៉ែត្រក្រឡា



**ផែនទីទីតាំងកូអរដោនេតំបន់សម្បទានស្វែងរកផ្ទះលំនៅដ្ឋានស្រូវស្រែក
នៅតំបន់ភ្នំពេញ ស្រុកជ័យសែន ខេត្តព្រះវិហារ**



Datum: UTM_WGS1984_Zone_48N

Legend

តំបន់សម្បទានស្វែងរកផ្ទះលំនៅដ្ឋាន



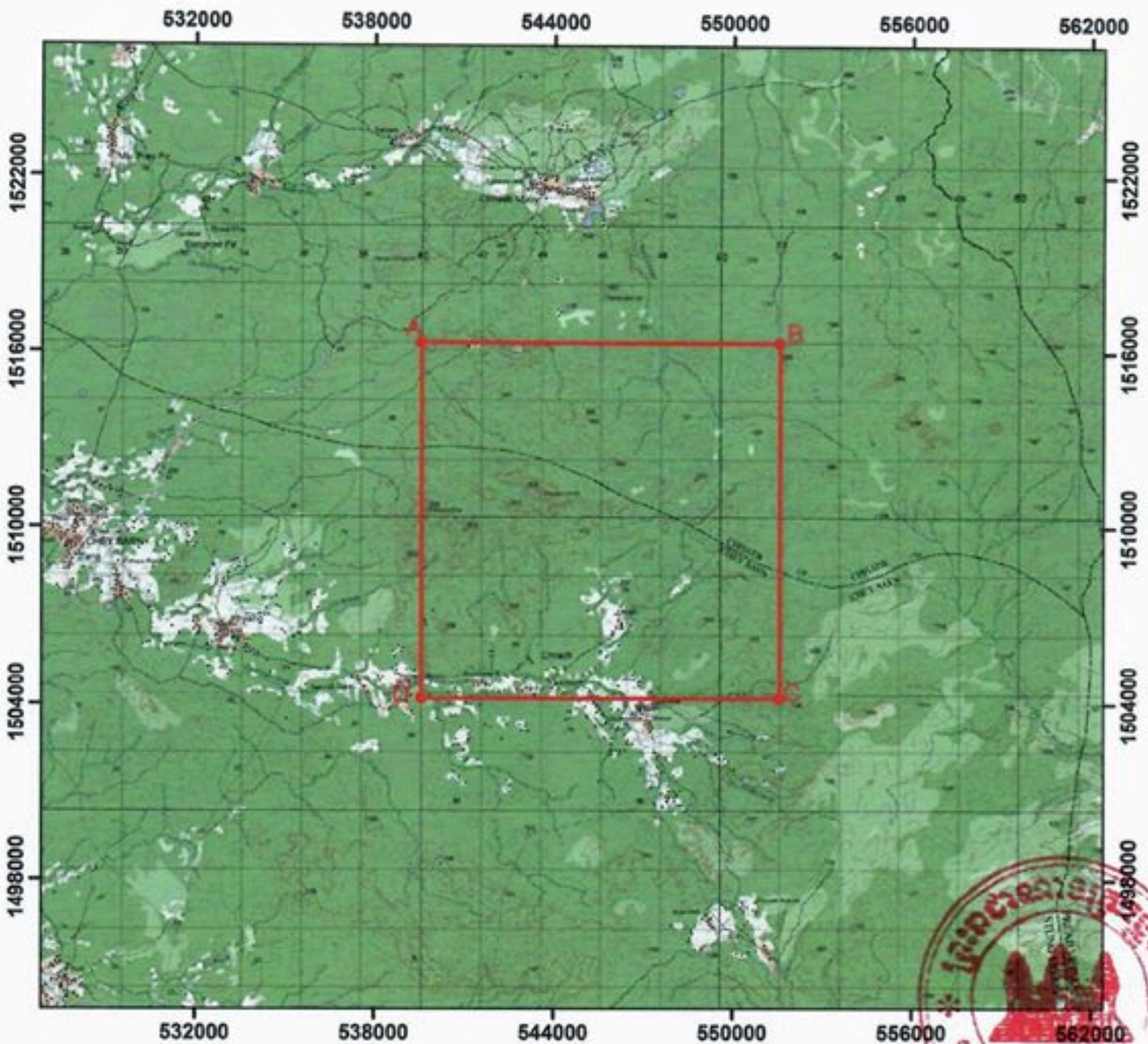
0 2.5 5 10 Km

ផែនទីសរុបទំហំ ១៩០ គីឡូម៉ែត្រក្រឡា

កូអរដោនេតំបន់សម្បទានស្វែងរកផ្ទះលំនៅដ្ឋាន

ចំណុច	អាប័ស៊ីស	អរដោណេ	ចំណុច	អាប័ស៊ីស	អរដោណេ
A	532576	1494205	H	557573	1506204
B	535676	1494205	I	557573	1489205
C	535576	1492205	J	529577	1489205
D	539575	1492205	K	529577	1490205
E	539575	1494205	L	533576	1490205
F	551574	1494205	M	533576	1492205
G	551574	1506204	N	532576	1492205

ផែនទីទីតាំងកូអរដោនេតំបន់សម្បទានរ៉ែសម្រាប់ផ្តល់អាជ្ញាបណ្ណស្វែងរកកៅស៊ូកំបន់ក្នុងរង្វង់ស្រុកតែប និងស្រុកជ័យសែន ខេត្តព្រះវិហារ



Datum: UTM_WGS1984_Zone_48N

Legend

 តំបន់សម្បទានស្វែងរកកៅស៊ូ



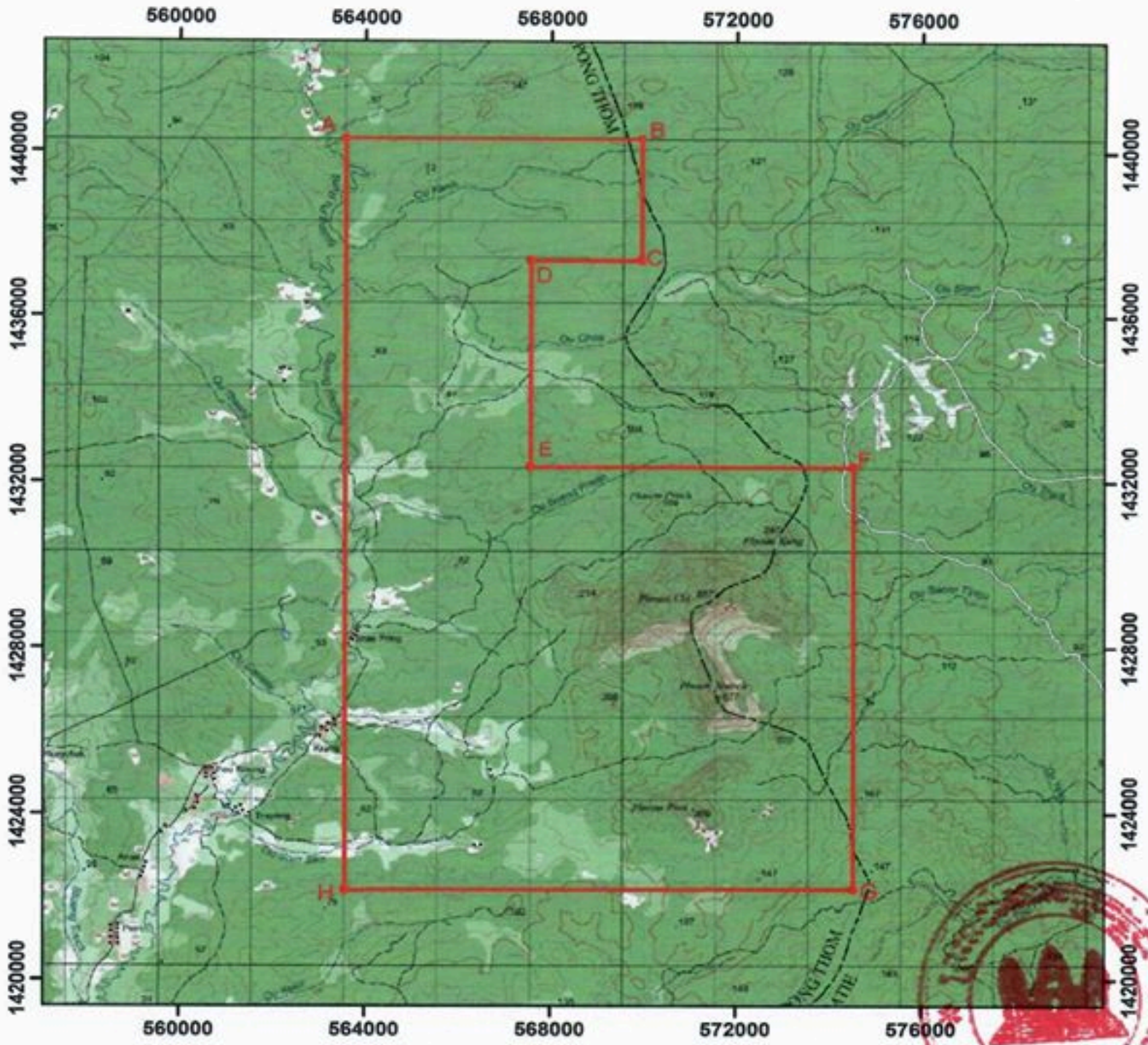
ផ្ទៃដីសរុបទំហំ ១៤៥ គីឡូម៉ែត្រក្រឡា

កូអរដោនេតំបន់សម្បទានស្វែងរកកៅស៊ូ

ចំណុច	អាប៊ស៊ីស	អរដោនេ
A	539566	1516309
B	551583	1516309
C	551583	1504204
D	539566	1504204



**ផែនទីទីតាំងកូអរដោនេតំបន់សម្បទានស្វែងរកកៅស៊ូសម្រាប់ផ្តល់អាជ្ញាបណ្ណស្វែងរកកៅស៊ូ
នៅតំបន់ឃុំសុចិត្រ ស្រុកសណ្តាន់ ខេត្តកំពង់ធំ**



Datum: UTM_WGS1984_Zone_48N

កូអរដោនេតំបន់សម្បទានស្វែងរកកៅស៊ូ

Legend

តំបន់សម្បទានស្វែងរកកៅស៊ូ



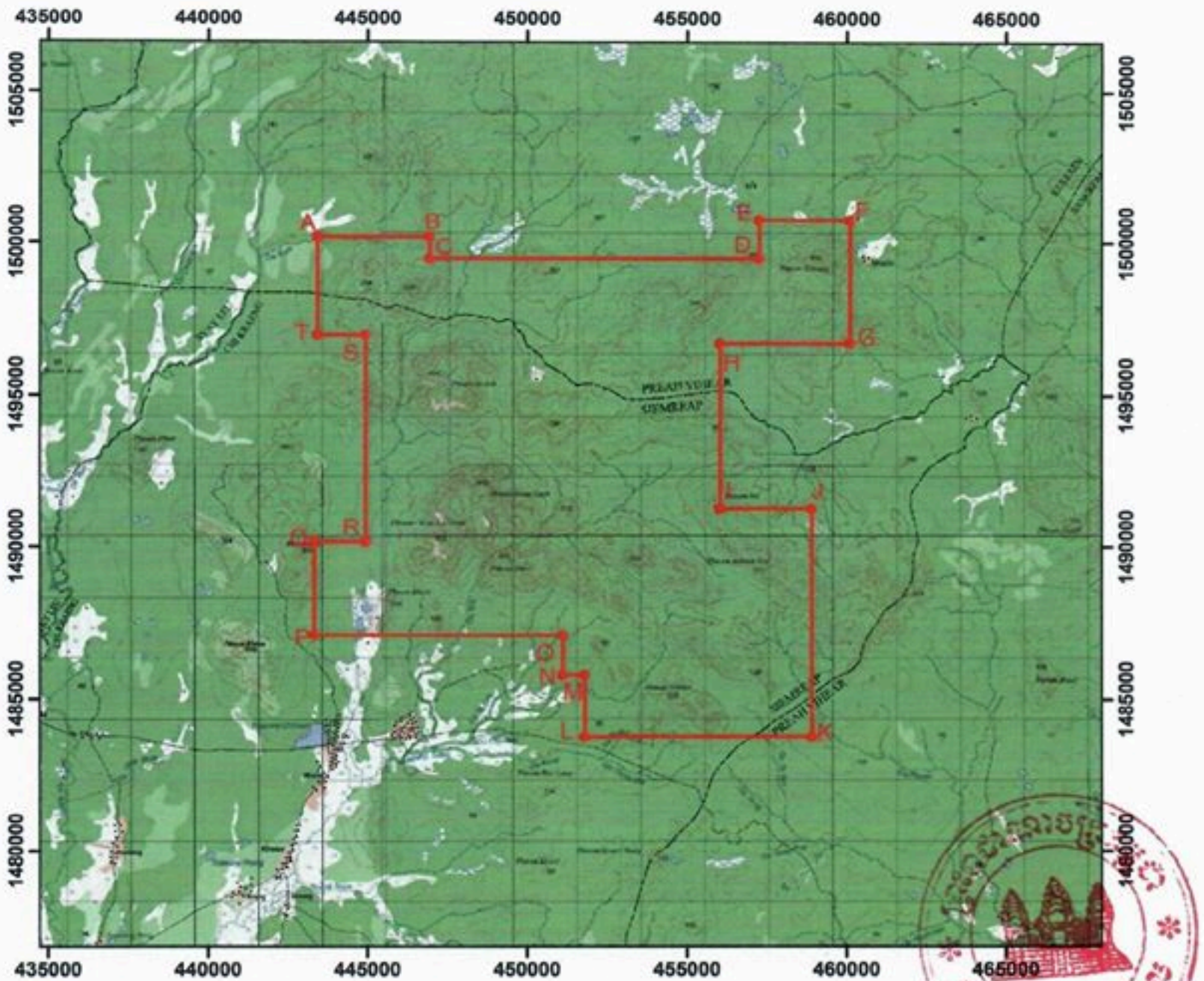
0 1 2 4 6 Kilometers

ផ្ទៃដីសរុបទំហំ ១៥១ គីឡូម៉ែត្រក្រឡា

ចំណុច	អាប័ស៊ីស	អរដោនេ
A	563581	1440323
B	569960	1440323
C	569960	1437370
D	567580	1437370
E	567580	1432370
F	574533	1432370
G	574533	1422138
H	563581	1422138

(Handwritten signature)

**ផែនទីទីតាំងកូអរដោនេតំបន់សម្បទានស្បែកស្រាប់ផ្តល់ដោយបណ្ណស្នែងកម្ពុជា
នៅតំបន់ខ្វាចខាងកើត ឃុំខ្វាច ខេត្តសៀមរាប និង
ឃុំស្រែយ៉ាង ឃុំណាសិប្ប ខេត្តព្រះវិហារ**



Legend

តំបន់សម្បទានស្បែកស្រាប់

Datum: UTM_WGS84_Zone_48N



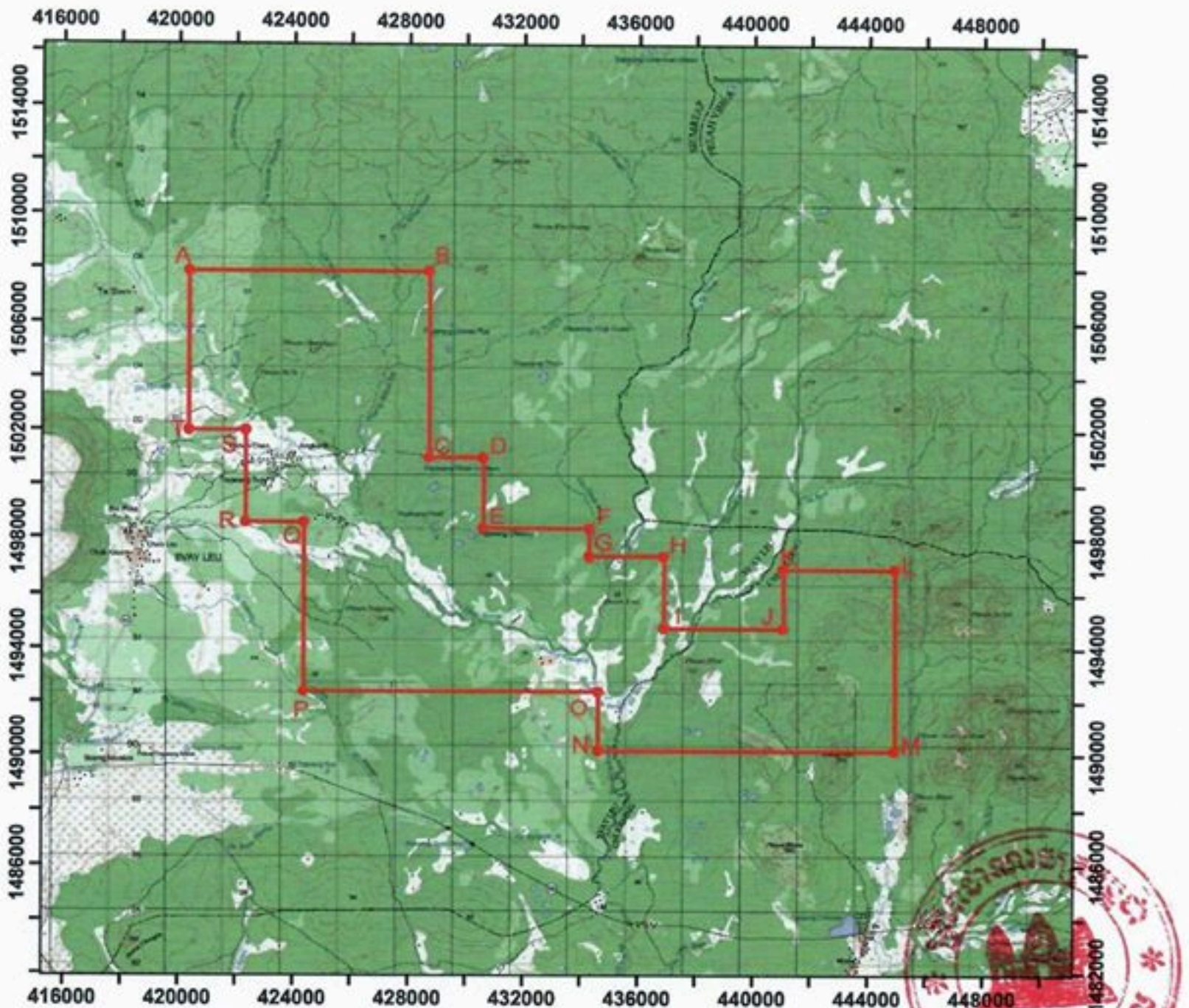
0 2 4 8 Kilometers

ផ្ទៃដីសរុបទំហំ ២០០ គីឡូម៉ែត្រក្រឡា

កូអរដោនេតំបន់សម្បទានស្បែកស្រាប់

ចំណុច	រាប់ស៊ីស	អរដោនេ	ចំណុច	រាប់ស៊ីស	អរដោនេ
A	443416	1500188	K	458906	1483807
B	446948	1500188	L	451808	1483807
C	446948	1499473	M	451808	1485782
D	457253	1499473	N	451115	1485782
E	457253	1500764	O	451115	1487091
F	460104	1500764	P	443318	1487091
G	460104	1496695	Q	443318	1490156
H	456035	1496695	R	444943	1490156
I	456035	1491263	S	444943	1496952
J	458906	1491263	T	443416	1496952

**ផែនទីទីតាំងតួអង្គអាណេតំបន់សម្បទានវៃសម្រាប់ផ្តល់អាជ្ញាបណ្ណស្វែងរករក
នៅតំបន់ខ្វាចខាងលិច ឃុំខ្វាច ឃុំតាសៀម និងឃុំស្វាយលើ ខេត្តសៀមរាប**



Legend

តំបន់សម្បទានស្វែងរករករ៉ែ

Datum: UTM_WGS84_Zone_48N



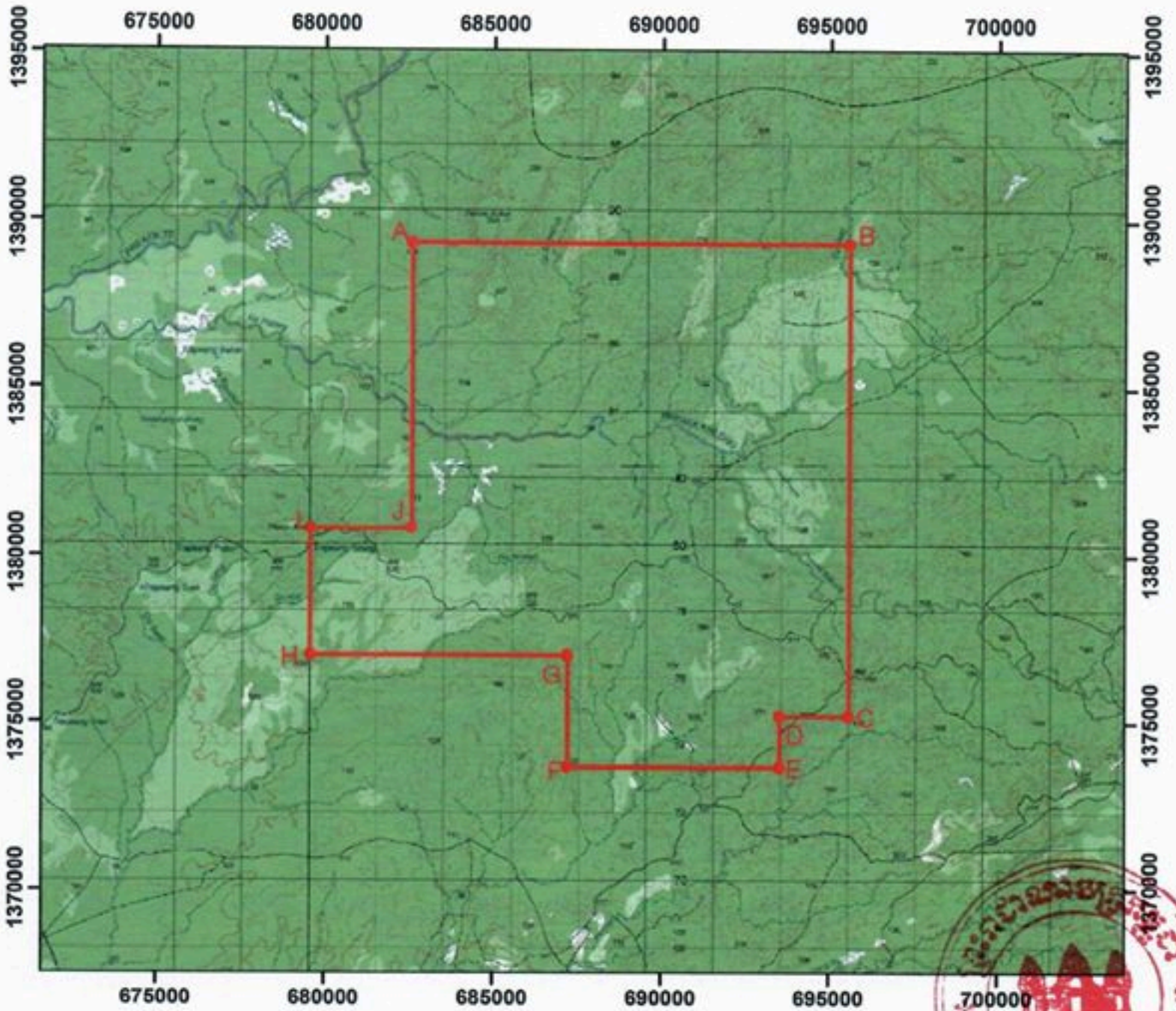
0 2 4 8 Kilometers

ផ្ទៃដីសរុបទំហំ ២០០ គីឡូម៉ែត្រក្រឡា

តួអង្គអាណេតំបន់សម្បទានស្វែងរករករ៉ែ

ចំណុច	អាប់ស៊ីស	អរដោណេ	ចំណុច	អាប់ស៊ីស	អរដោណេ
A	420361	1507886	K	441052	1496950
B	428721	1507886	L	444941	1496950
C	428721	1501008	M	444941	1490157
D	430625	1501008	N	434646	1490157
E	430625	1498362	O	434646	1492383
F	434329	1498362	P	424382	1492383
G	434329	1497357	Q	424382	1498574
H	436922	1497357	R	422343	1498574
I	436922	1494764	S	422343	1502013
J	441052	1494764	T	420361	1502013

**ផែនទីទីតាំងកូអរដោនេតំបន់សម្បទានស្វែងរកផ្តល់អាជ្ញាបណ្ណស្វែងរកកៅស៊ូ
នៅតំបន់ព្រៃកខ្វក់ ស្រុកកែវសីមា ខេត្តបន្ទាយមានជ័យ**



Datum: UTM_WGS1984_Zone_48N

Legend

តំបន់សម្បទានស្វែងរកកៅស៊ូ



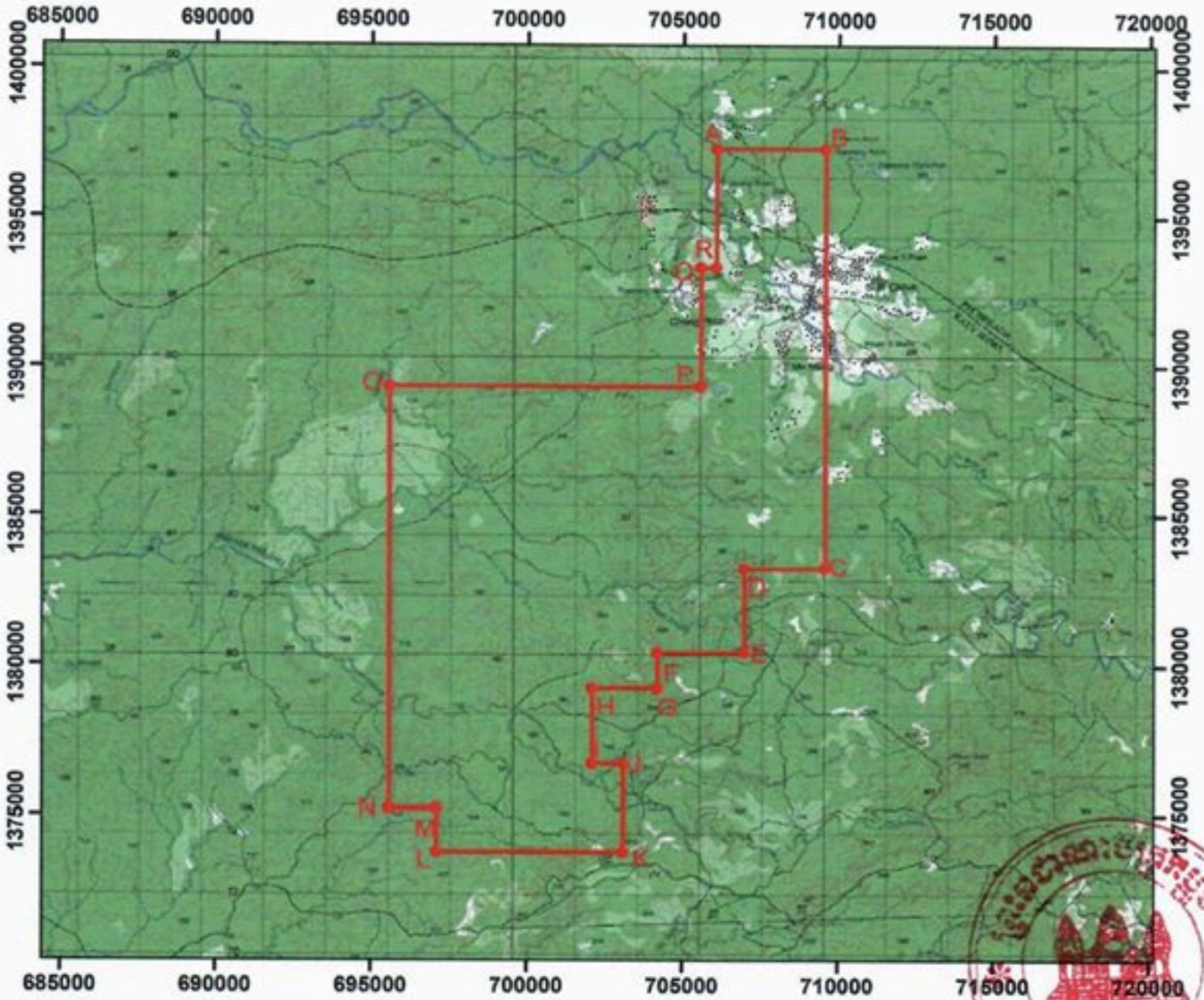
កូអរដោនេតំបន់សម្បទានស្វែងរកកៅស៊ូ

ចំណុច	អាប់ស៊ីស	អរដោនេ	ចំណុច	អាប់ស៊ីស	អរដោនេ
A	682579	1389320	F	687220	1373720
B	695579	1389320	G	687220	1377020
C	695579	1375220	H	679579	1377020
D	693520	1375220	I	679579	1380820
E	693520	1373720	J	682579	1380820

ផ្ទៃដីសរុបទំហំ ១៩៦,៨ គីឡូម៉ែត្រក្រឡា



**ផែនទីទីតាំងកូអរដោនេតំបន់សម្បទានស្បែកស្រូវស្រែម្រាប់ផ្តល់ទេស្តីបណ្ណស្វែងរក
នៅតំបន់មូខ្ពង់ ស្រុកកែវសីមា ខេត្តមណ្ឌលគិរី**



Datum: UTM_WGS1984_Zone_48N

Legend

តំបន់សម្បទានស្បែកស្រូវស្រែ



ថ្ងៃដីសរុបទំហំ ១៩៥,២ គីឡូម៉ែត្រក្រឡា

កូអរដោនេតំបន់សម្បទានស្បែកស្រូវស្រែ

ចំណុច	អាប័ស៊ីស	អរដោនេ	ចំណុច	អាប័ស៊ីស	អរដោនេ
A	706079	1397320	J	703100	1376720
B	709579	1397320	K	703100	1373720
C	709579	1383220	L	697100	1373720
D	707000	1383220	M	697100	1375220
E	707000	1380420	N	695579	1375220
F	704200	1380420	O	695579	1389320
G	704200	1379220	P	705579	1389320
H	702100	1379220	Q	705579	1393320
I	702100	1376720	R	706079	1393320