

ປະເມີນທັດສະນະຂອງປະຊາຊົນກ່ຽວກັບຜົນກະທົບຂອງການ  
ສໍາປະທານທີ່ດິນຕໍ່ກັບຊັບພະຍາກອນປ່າໄມ້  
ບ້ານຕະຮວກ ແລະ ບ້ານປະຈູດອນ, ເມືອງຕາໂອ້ຍ  
ແຂວງສາລະວັນ, ສປປ ລາວ.



**Local Community Perception on Impacts of Land Concession from  
Plantation company on Forest Resources**  
**The Case Study: Tahok and Pajudone Villages, Taoy District, Salavane  
Province, Lao PDR.**

ໂດຍ:  
ພູເຂົາ ພຸດທະວົງ  
ມະນີຫວັນ ທະວິສິດ  
  
ອາຈານນໍາພາ: ອຈ. ສາຍຄໍາ ບຸດທະວົງ  
ອຈ. ທອງຄູນ ບົວເຮືອງ

ບົດໂຄງການຈົບຊັ້ນ, ຄະນະປ່າໄມ້, ມະຫາວິທະຍາໄລແຫ່ງຊາດ 25.07.2011



# ສາລະບານ

- ພາກສະເໜີ
- ເຫດຜົນການສຶກສາ
- ຄໍາຖາມຄົ້ນຄວ້າ ແລະ ຈຸດປະສົງ
- ຂອບເຂດການສຶກສາ
- ສະຖານທີ່ສຶກສາ
- ຜົນໄດ້ຮັບ
- ສະຫຼຸບ ແລະ ຂໍ້ສະເໜີແນະ

# ພາກສະເໜີ

- # ສະພາບການເຊື່ອາ ແລະ ສໍາປະທານທີ່ດິນໃນປະເທດ
- # ສະພາບການເຊື່ອາ ແລະ ສໍາປະທານໃນສອງບ້ານ
- # ສະພາບຊັບພະຍາກອນປ່າໄມ້ຂອງທັງສອງບ້ານ ແລະ ການນໍາໃຊ້.

# ເຫດຜົນການສຶກສາ

- ບັນຫາຂອງການເຊົ່າ ແລະ ສໍາປະທານທີ່ດິນ
- ສະຖານະພາບຂອງຂອງໄມ້ ແລະ ເຄື່ອງປ່າຂອງດົງ
- ຄວາມສໍາຄັນຂອງການສຶກສາ

# ຄໍາຖາມຄົ້ນຄວ້າ

- ພາຍຫຼັງມີການສໍາປະທານທີ່ດິນ ສະຖານະພາບຂອງຊະນິດ ພັນໄມ່ມີການປ່ຽນແປງແນວໃດ?
- ພາຍຫຼັງມີການສໍາປະທານທີ່ດິນ ສະຖານະພາບຂອງເຄື່ອງ ປ່າຂອງດົງມີການປ່ຽນແປງແນວໃດ?
- ເມື່ອມີການສໍາປະທານ ປະຊາຊົນມີທັດສະນະແນວໃດຕໍ່ ກັບເສດຖະກິດ, ສັງຄົມ, ການນໍາໃຊ້ທີ່ດິນ ແລະ ຫວຍນໍາ ລໍາເຊຂອງເຂົາເຈົ້າ?

## ຈຸດປະສົງການສຶກສາ

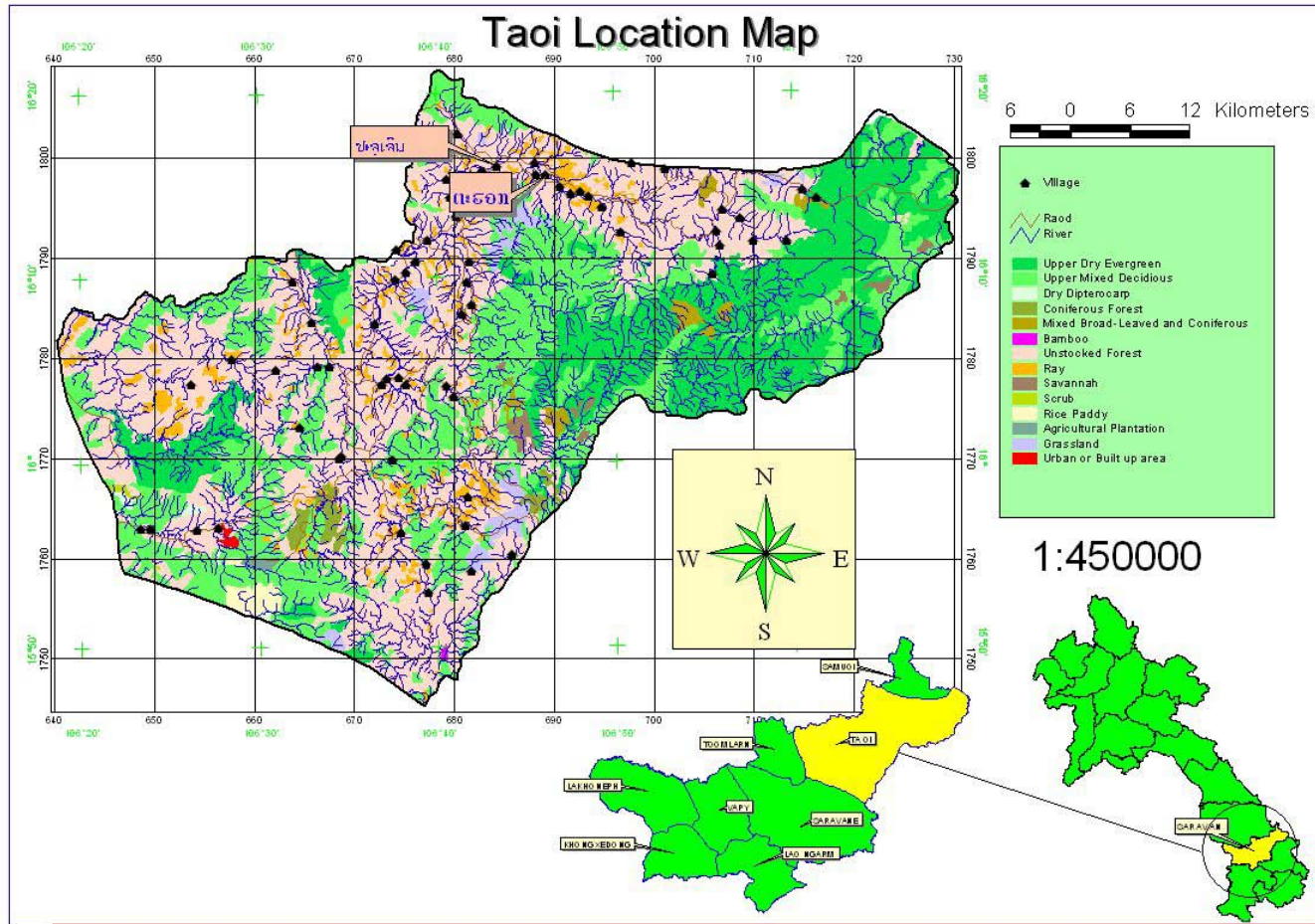
- ປະເມີນການປ່ຽນແປງ ສະຖານະພາບຂອງຊະນິດພັນໄມ້ ແລະ ເຄື່ອງປ່າຂອງດົງພາຍຫຼັງມີການສໍາປະທານທີ່ດິນ.
- ປະເມີນທັດສະນະຂອງປະຊາຊົນພາຍຫຼັງມີການສໍາປະທານ (ຕໍ່ກັບເສດຖະກິດ, ສັງຄົມ, ການນໍາໃຊ້ທີ່ດິນ ແລະ ນໍ້າ).

# ຂອບເຂດການສຶກສາ

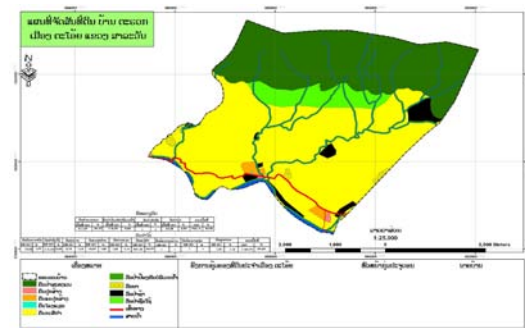
- ລົງເລິກການປຸງແປງ ສະຖານະພາບຂອງຊະນິດພັນໄມ້ ແລະ ເຄື່ອງປ່າຂອງດົງທີ່ມີຄຸນຄ່າ ແລະ ມັກນິຍົມໃຊ້ (ບໍ່ໄດ້ລົງເລິກກ່ຽວກັບສັດນໍ້າ, ນົກ ແລະ ບໍ່ໄດ້ລົງເລິກເຖິງຄຸນປະໂຫຍດໃນການນໍາໃຊ້)
- ລົງເລິກກ່ຽວກັບແນວຄວາມຄິດ ຫຼື ຫຼັດສະນະຂອງປະຊາຊົນ (ຕໍ່ກັບຊີວິດການເປັນຢູ່, ລາຍໄດ, ຄວາມພໍໃຈ, ການນໍາໃຊ້ທີ່ດິນ ແລະ ນໍ້າ)
- ຂໍ້ມູນທີ່ໄດ້ແມ່ນຈະເປັນທາງດ້ານຄຸນນະພາບເປັນສ່ວນຫຼາຍ.

# ສະຖານທີ່ສຶກສາ

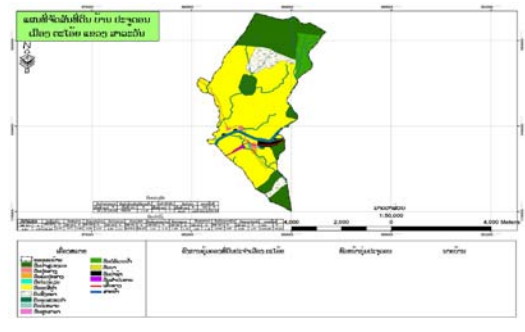
ບ້ານຕະຮວກ ແລະ ບ້ານປະຈຸດອນ, ເມືອງຕາໂອ້ຍ ແຂວງສາລະວັນ



## ບ້ານຕະຮວກ



## ບ້ານປະຈຸດອນ



ບົດໂຄງການຈົບຊັ້ນ, ຄະນະປ່າໄມ້, ມະຫາວິທະຍາໄລແຫ່ງຊາດ 25.07.2011



# ສະຖານທີ່ສຶກສາຕໍ່

## ➤ ສະພາບທົ່ວໄປຂອງ ບ້ານ ຕະຮວກ

- ຊົນເຜົ່າ ແລະ ສາດສະໜາ (ເຜົ່າປະໂກະ, ນັບຖືຜີ)
- ພົນລະເມືອງ (ລວມ 635 ຄົນ, ຍິງ 345 ຄົນ. ມີ 113 ຄອບຄົວ, 108 ຫຼັງຄາ)
- ການປະກອບອາຊີບຂອງກຸ່ມຄອບຄົວຕົວຢ່າງ (ເຮັດໄຮ-ນາ 38 ຄຄ, ເຮັດໄຮ 4 ຄຄ, ເຮັດນາ 1 ຄຄ, ເຮັດໄຮ-ນາ-ສວນ 10 ຄຄ ແລະ ບໍ່ໄດ້ເຮັດຫຍັງມີ 1 ຄຄ)

## ➤ ທີ່ຕັ້ງ

- ທິດເໜືອຕິດກັບ ພູສອງນາງ
- ທິດໃຕ້ຕິດກັບ ເຊລະມັງ ແລະ ພູໂຈະ (ບ້ານໂຈະ)
- ທິດຕາເວັນຕົກຕິດກັບ ບ້ານລະຫວ່າງໃຕ້
- ທິດຕາເວັນອອກຕິດກັບ ບ້ານຣະລາວ ແລະ ບ້ານຕຸ້ງໂກງ



ບົດໂຄງການຈົບຊັ້ນ, ຄະນະປ່າໄມ້, ມະຫາວິທະຍາໄລແຫ່ງຊາດ 25.07.2011

# ສະຖານທີ່ສຶກສາຕໍ່

- ສະພາບທົ່ວໄປຂອງ ບ້ານ ປະຈຸດອນ
  - ຊົນເຜົ່າ ແລະ ສາດສະໜາ (ເຜົ່າປະໂກະ, ນັບຖືຜີ)
  - ພົນລະເມືອງ (ລວມ 685 ຄົນ, ຍິງ 221 ຄົນ. ມີ 125 ຄອບຄົວ, 112 ຫຼັງຄາ)
  - ການປະກອບອາຊີບຂອງກຸ່ມຄອບຄົວຕົວຢ່າງ (ເຮັດໄຮ່-ນາ 9 ຄຄ, ເຮັດໄຮ່ 42 ຄຄ, ເຮັດນາ 1 ຄຄ, ເຮັດໄຮ່-ນາ-ສວນ 5 ຄຄ ແລະ ເຮັດໄຮ່-ສວນ 7 ຄຄ)
- ທີ່ຕັ້ງ
  - ທິດເໜືອຕິດກັບ ພູຕໍາແບ້
  - ທິດໃຕ້ຕິດກັບ ບ້ານພໍ່ເບີຍ
  - ທິດຕາເວັນຕົກຕິດກັບ ບ້ານພໍ່ເບີຍ
  - ທິດຕາເວັນອອກຕິດກັບ ບ້ານປະຈຸເຈີນ



ບົດໂຄງການຈົບຊັ້ນ, ຄະນະປ່າໄມ້, ມະຫາວິທະຍາໄລແຫ່ງຊາດ 25.07.2011

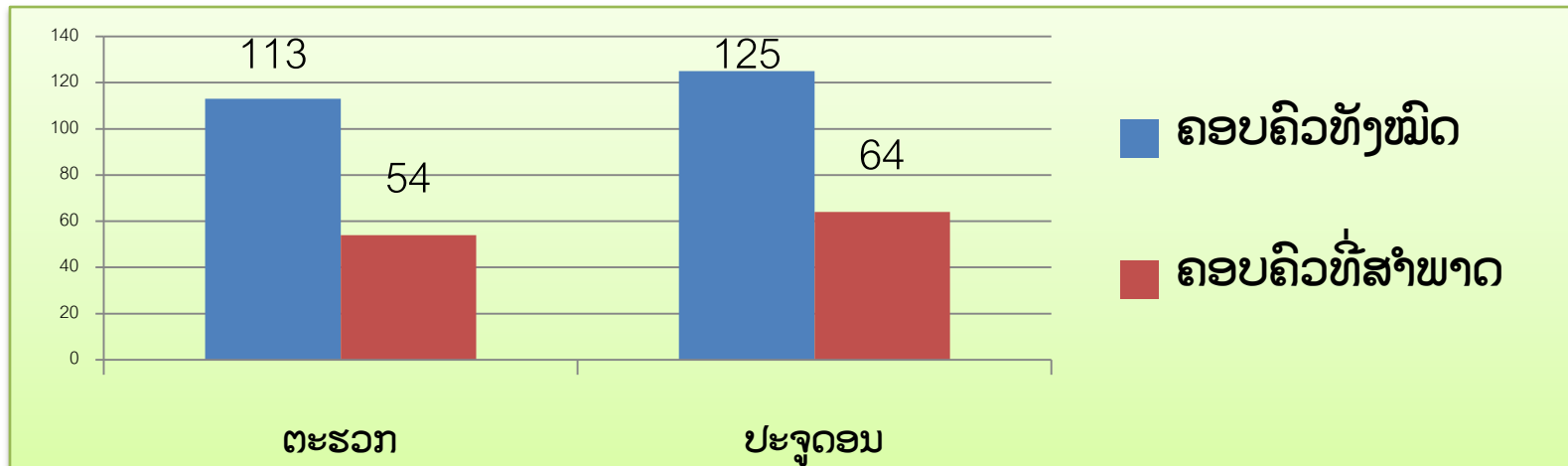
# ວິທີການສຶກສາ

## ➤ ການເກັບກຳຂໍ້ມູນ

- ສຳພາດ (ປະຊາຊົນ (ສຳພາດບ້ານລະ 50%) ແລະ ອົງການຈັດຕັ້ງບ້ານ, ບ້ານ ຕະຮວກ ສຳພາດ 54 ຄຄ ແລະ ບ້ານປະຈຸດອນ ສາດພາດ 64 ຄຄ)
- ສົນທະນາ ແລະ ເດີນສຳຫຼວດ (ຮູບພາບ ແລະ ສະພາບຂອງບ້ານ)

## ➤ ການຄັດເລືອກບ້ານເປົ້າໝາຍ

## ➤ ການວິເຄາະຂໍ້ມູນ



# ຜົນໄດ້ຮັບຈາກການສຶກສາ

- ການປ່ຽນແປງດ້ານສະຖານະພາບຂອງຊະນິດພັນໄມ້ ແລະ ເຄື່ອງປ່າຂອງດົງຫຼັງການສໍາປະທານທີ່ດິນ
- ການນໍາໃຊ້ເຄື່ອງປ່າຂອງດົງຂອງປະຊາຊົນ
- ທັດສະນະຂອງປະຊາຊົນພາຍຫຼັງສໍາປະທານທີ່ດິນ



ບົດໂຄງການຈົບຊັ້ນ, ຄະນະປ່າໄມ້, ມະຫາວິທະຍາໄລແຫ່ງຊາດ 25.07.2011

# ຜົນໄດ້ຮັບຕໍ່

➤ ການປ່ຽນແປງດ້ານສະຖານະພາບຂອງຊະນິດພັນໄມ້ຫຼັງການສໍາປະທານ

ລດ	ຊະນິດ	ການປ່ຽນແປງດ້ານສະຖານະພາບ							
		ຄືເກົ່າ				ຫຼຸດລົງ			
		ຕຮ	ປຈດ	ລວມ	ສລ	ຕຮ	ປຈດ	ລວມ	ສລ
1	ໄມ້ບາກ	54	24	78	39	0	40	40	20
2	ໄມ້ຈິກ	54	24	78	39	0	40	40	20
3	ໄມ້ຊາດ	54	24	78	39	0	40	40	20
4	ໄມ້ມູກ	54	24	78	39	0	40	40	20
5	ໄມ້ຕີນເປັດ	54	0	54	27	0	64	64	32
6	ໄມ້ບົງ	54	24	78	39	0	40	40	20
7	ໄມ້ເປືອຍ	54	24	78	39	0	40	40	20
8	ໄມ້ຕົ້ວ	54	34	88	44	0	30	30	15
9	ໄມ້ແຄນ	54	24	78	39	0	40	40	20
10	ໄມ້ຄອມ	54	34	88	44	0	30	30	15
11	ໄມ້ກະໂດນ	54	34	88	44	0	30	30	15
12	ໄມ້ແຕ້ຮໍ	54	24	78	39	0	40	40	20
13	ໄມ້ຮັງ	54	24	78	39	0	40	40	20
14	ໄມ້ກຸງ	54	24	78	39	0	40	40	20

# ຜົນໄດ້ຮັບຕໍ່

➤ ການປ່ຽນແປງດ້ານສະຖານະພາບຂອງຊະນິດພັນໄມ້ຫຼັງການສໍາປະທານ (ຕໍ່)

ລດ	ຊະນິດ	ການປ່ຽນແປງດ້ານສະຖານະພາບ							
		ຄືເກົ່າ				ໝູດລົງ			
		ຕຮ	ປຈດ	ລວມ	ສລ	ຕຮ	ປຈດ	ລວມ	ສລ
15	ໄມ້ຄະຍຸງ	54	24	78	39	0	40	40	20
16	ໄມ້ກະຈະ	54	34	88	39	0	30	30	15
17	ໄມ້ດູ	54	24	78	39	0	40	40	20
18	ໄມ້ຍາງ	54	24	78	39	0	40	40	20
19	ໄມ້ຈວງ	54	24	78	39	0	40	40	20



ບົດໂຄງການຈົບຊັ້ນ, ຄະນະປ່າໄມ້, ມະຫາວິທະຍາໄລແຫ່ງຊາດ 25.07.2011

# ຜົນໄດ້ຮັບຕໍ່

➤ ການປ່ຽນແປງດ້ານສະຖານະພາບຂອງເຄື່ອງປ່າຂອງດົງຫຼັງການສໍາປະທານ (ພຶດ)

ລດ	ຊະນິດ	ການປ່ຽນແປງດ້ານສະຖານະພາບ							
		ຄືເກົ່າ				ຫຼຸດລົງ			
		ຕຮ	ປຈດ	ລວມ	ສລ	ຕຮ	ປຈດ	ລວມ	ສລ
1	ຫວາຍຕ່າງໆ	54	24	78	39	0	40	40	20
2	ໜໍ່ໄລ່	54	24	78	39	0	40	40	20
3	ຜັກກະໂດນ	54	34	88	44	0	30	30	15
4	ຜັກຕົ້ວ	54	34	88	44	0	30	30	15
5	ຜັກກູດ	54	24	78	39	0	40	40	20
6	ຄາປ່າ	54	24	78	39	0	40	40	20
7	ໜໍ່ສານ	54	24	78	39	0	40	40	20
8	ເຫັດຕ່າງໆ	54	23	77	38.5	0	41	41	20.5
9	ບອນປ່າ	54	24	78	39	0	40	40	20
10	ກອຍ	54	23	77	38.5	0	41	41	20.5
11	ໝາກໄມ້ປ່າ	54	23	77	38.5	0	41	41	20.5

ບົດໂຄງການຈົບຊັ້ນ, ຄະນະປ່າໄມ້, ມະຫາວິທະຍາໄລແຫ່ງຊາດ 25.07.2011

# ຜົນໄດ້ຮັບຕໍ່

➤ ການປ່ຽນແປງດ້ານສະຖານະພາບຂອງເຄື່ອງປ່າຂອງດົງຫຼັງການສໍາປະທານ (ສັດ)

ລດ	ຊະນິດ	ການປ່ຽນແປງດ້ານສະຖານະພາບ							
		ຄືເກົ່າ				ຫຼຸດລົງ			
		ຕຮ	ປຈດ	ລວມ	ສລ	ຕຮ	ປຈດ	ລວມ	ສລ
1	ກວາງ	54	24	78	39	0	40	40	20
2	ເຍືອງ	54	24	78	39	0	40	40	20
3	ພານເຫຼົ້າ	54	34	88	44	0	30	30	15
4	ໝູປ່າ	54	34	88	44	0	30	30	15
5	ລົງ	54	24	78	39	0	40	40	20
6	ລິ້ນງົວ	54	24	78	39	0	40	40	20
7	ເໝັນ	54	24	78	39	0	40	40	20
8	ໄກ້	54	24	78	39	0	40	40	20
9	ກະຮອກດິນ	54	24	78	39	0	40	40	20
10	ກະແຕ່	54	34	88	44	0	30	30	15
11	ໄກປ່າ	54	34	88	44	0	30	30	15
12	ໄກຂວາຫຼວງ	54	24	78	39	0	40	40	20
13	ເຫັນອິ້ມ	54	24	78	39	0	40	40	20
14	ໝູ	54	30	84	42	0	34	34	17



# ຜົນໄດ້ຮັບຕໍ່

➢ ການປ່ຽນແປງດ້ານສະຖານະພາບຂອງເຄື່ອງປ່າຂອງດົງຫຼັງການສໍາປະທານ (ສັດ)

ລດ	ຊະນິດ	ການປ່ຽນແປງດ້ານສະຖານະພາບ							
		ຄືເກົ່າ				ຫຼຸດລົງ			
		ຕຮ	ປຈດ	ລວມ	ສລ	ຕຮ	ປຈດ	ລວມ	ສລ
15	ອິນໄຫຍ່	54	24	78	39	0	40	40	20
16	ບ່າງຫູດໍາ	54	24	78	39	0	40	40	20
17	ກີບ	54	24	78	39	0	40	40	20
18	ຊຽດ	54	24	78	39	0	40	40	20
19	ອື່ງ	54	24	78	39	0	40	40	20



ບົດໂຄງການຈົບຊັ້ນ, ຄະນະປ່າໄມ້, ມະຫາວິທະຍາໄລແຫ່ງຊາດ 25.07.2011

# ຜົນໄດ້ຮັບຕໍ່

## ➤ ການນໍາໃຊ້ເຄື່ອງປ່າຂອງດົງຂອງປະຊາຊົນທັງສອງບ້ານ

ລດ	ບ້ານ	ລັກສະນະການ ນໍາໃຊ້	ຈໍານວນ ຄອບຄົວ	ເປັນ %	ລວມເປັນ ເງິນ (ກີບ)
1	ຕະຮວກ	ກິນຢ່າງດຽວ	52	96.3	0
		ກິນ+ຂາຍ	2	3.7	300,000
2	ປະຈູດອນ	ກິນຢ່າງດຽວ	36	56.3	0
		ກິນ+ຂາຍ	28	43.7	3,510,000
ລວມ		ກິນຢ່າງດຽວ	88	74.6	0
		ກິນ+ຂາຍ	30	24.4	3,810,000
ສະເລຍ		ກິນຢ່າງດຽວ	44	74.6	0
		ກິນ+ຂາຍ	15	24.4	1,905,000

# ຜົນໄດ້ຮັບຕໍ່

➤ ທັດສະນະຂອງປະຊາຊົນໃນດ້ານເສດຖະກິດພາຍຫຼັງມີການສໍາປະທານ  
(ດ້ານລາຍຮັບ)

ລດ	ລາຍໄດ້		ຕະຮວກ	ປະຈຸດອນ	ລວມ	ສະເລ່ຍ
1	ເພີ່ມຂຶ້ນ	ຈໍານວນ ຄຄ	0	0	0	0
		ຄິດເປັນ %	0	0	0	0
2	ຄືເກົ່າ	ຈໍານວນ ຄຄ	54	48	102	51
		ຄິດເປັນ %	100	75	86.44	86.44
3	ຫຼຸດລົງ	ຈໍານວນ ຄຄ	0	16	16	8
		ຄິດເປັນ %	0	25	13.56	13.56
ລວມ		ຈໍານວນ ຄຄ	54	64	118	59
		ຄິດເປັນ %	100	100	100	100

# ຜົນໄດ້ຮັບຕໍ່

- ທັດສະນະຂອງປະຊາຊົນໃນດ້ານເສດຖະກິດພາຍຫຼັງມີການສໍາປະທານ (ດ້ານຊີວິດການເປັນຢູ່)

ລດ	ລາຍໄດ້		ຕະຮວກ	ປະຈຸດອນ	ລວມ	ສະເລ່ຍ
1	ດີຂຶ້ນ	ຈໍານວນ ຄຄ	0	0	0	0
		ຄິດເປັນ %	0	0	0	0
2	ຄືເກົ່າ	ຈໍານວນ ຄຄ	54	28	82	41
		ຄິດເປັນ %	100	43.8	69.49	69.49
3	ຫຼຸດລົງ	ຈໍານວນ ຄຄ	0	36	36	18
		ຄິດເປັນ %	0	56.2	30.51	30.51
ລວມ		ຈໍານວນ ຄຄ	54	64	118	59
		ຄິດເປັນ %	100	100	100	100

# ຜົນໄດ້ຮັບຕໍ່

- ທັດສະນະຂອງປະຊາຊົນໃນດ້ານສັງຄົມພາຍຫຼັງມີການສໍາປະທານ (ດ້ານຄວາມພໍໃຈຂອງປະຊາຊົນຕໍ່ບໍລິສັດທີ່ສໍາປະທານທີ່ດິນ)

ລດ	ລາຍໄດ້		ຕະຮວກ	ປະຈຸດອນ	ລວມ	ສະເລ່ຍ
1	ພໍໃຈ	ຈໍານວນ ຄຄ	3	3	6	3
		ຄິດເປັນ %	5.6	4.7	5.45	5.45
2	ທໍາມະດາ	ຈໍານວນ ຄຄ	43	20	63	31.5
		ຄິດເປັນ %	79.6	31.3	53.38	53.38
3	ບໍ່ພໍໃຈ	ຈໍານວນ ຄຄ	8	41	49	24.5
		ຄິດເປັນ %	14.8	64	41.52	41.52
ລວມ		ຈໍານວນ ຄຄ	54	64	118	59
		ຄິດເປັນ %	100	100	100	100

# ຜົນໄດ້ຮັບຕໍ່

- ທັດສະນະຂອງປະຊາຊົນໃນດ້ານສັງຄົມພາຍຫຼັງມີການສໍາປະທານ (ສະພາບຂອງບານ)

ລດ	ລາຍໄດ້		ຕະຮວກ	ປະຈຸດອນ	ລວມ	ສະເລ່ຍ
1	ເປັນຕາຍູ່	ຈໍານວນ ຄຄ	0	0	0	0
		ຄິດເປັນ %	0	0	0	0
2	ທໍາມະດາ	ຈໍານວນ ຄຄ	54	42	96	48
		ຄິດເປັນ %	100	65.6	81.35	81.35
3	ບໍ່ເປັນຕາຍູ່	ຈໍານວນ ຄຄ	0	22	22	11
		ຄິດເປັນ %	0	34.4	18.64	18.64
ລວມ		ຈໍານວນ ຄຄ	54	64	118	59
		ຄິດເປັນ %	100	100	100	100

# ຜົນໄດ້ຮັບຕໍ່

- ທັດສະນະຂອງປະຊາຊົນໃນດ້ານການນໍາໃຊ້ທີ່ດິນພາຍຫຼັງມີການສໍາປະທານ (ການສໍາປະທານໄດ້ເຮັດໃຫ້ຜົນຜະລິດເຂົ້າໄຮ່ຫຼຸດລົງ ແລະ ສູນເສຍທີ່ດິນໄປ)

ລດ	ໄດ້ຮັບຜົນກະທົບ		ຕະຮວກ	ປະຈຸດອນ	ລວມ	ສະເລ່ຍ
1	ໄດ້ຮັບ	ຈໍານວນ ຄຄ	36	22	58	29
		ຄິດເປັນ %	85.2	34.4	49.15	49.15
2	ບໍ່ໄດ້ຮັບ	ຈໍານວນ ຄຄ	18	42	60	30
		ຄິດເປັນ %	14.8	65.6	50.85	50.85
ລວມ		ຈໍານວນ ຄຄ	54	64	118	59
		ຄິດເປັນ %	100	100	100	100

# ຜົນໄດ້ຮັບຕໍ່

- ທັດສະນະຂອງປະຊາຊົນໃນດ້ານການນໍາໃຊ້ຫ້ວຍນໍ້າພາຍຫຼັງມີການສໍາປະທານ (ການປ່ຽນແປງການນໍາໃຊ້ນໍ້າ ດ້ານປະລິມານ ແລະ ຄຸນນະພາບ)

ລດ	ໄດ້ຮັບຜົນກະທົບ		ຕະຮວກ	ປະຈຸດອນ	ລວມ	ສະເລຍ
1	ປ່ຽນແປງ	ຈໍານວນ ຄຄ	0	0	0	0
		ຄິດເປັນ %	0	0	0	0
2	ບໍ່ປ່ຽນແປງ	ຈໍານວນ ຄຄ	54	64	118	59
		ຄິດເປັນ %	100	100	100	100
ລວມ		ຈໍານວນ ຄຄ	54	64	118	59
		ຄິດເປັນ %	100	100	100	100



# ສະຫຼຸບ ແລະ ສະເໜີແນະ

## ➤ ສະຫຼຸບ

- ການສໍາປະທານທີ່ດິນໄດ້ເຮັດໃຫ້ສະຖານະພາບຂອງຊະນິດພັນໄມ້ມີການປ່ຽນແປງ ໂດຍສະເພາະຢູບານປະຈຸດອນ (ມີ 62.5% ບອກວ່າປ່ຽນແປງ), ແຕ່ຢູບານຕະຣວກບໍ່ປ່ຽນແປງ (100% ບອກວ່າບໍ່ປ່ຽນແປງ).
- ການສໍາປະທານທີ່ດິນໄດ້ເຮັດໃຫ້ສະຖານະພາບຂອງເຄື່ອງປ່າຂອງດົງມີການປ່ຽນແປງ ໂດຍສະເພາະຢູບານປະຈຸດອນ (ມີ 64.1% ບອກວ່າປ່ຽນແປງ), ສວນຢູບານຕະຣວກບໍ່ປ່ຽນແປງ (100% ບອກວ່າບໍ່ປ່ຽນແປງ).
- ການນໍາໃຊ້ເຄື່ອງປ່າຂອງດົງຂອງປະຊາຊົນທັງສອງບ້ານແມ່ນມີ 2 ລັກສະນະຄື: ກິນ (ສະເລ່ຍ 74.6%) ແລະ ກິນ+ຂາຍ (ສະເລ່ຍ 25.4%, 1,905,000 ກີບ/ບານ)
- ການສໍາປະທານແມ່ນໄດ້ເຮັດໃຫ້ລາຍໄດ້ຂອງບາງກຸ່ມຄອບຄົວຫຼຸດລົງ (ສະເລ່ຍຜູ້ທີ່ມີລາຍໄດ້ຫຼຸດລົງຂອງທັງສອງບານ 13.56%)
- ການສໍາປະທານແມ່ນໄດ້ເຮັດໃຫ້ປະຊາຊົນບາງກຸ່ມບໍ່ພໍໃຈ (ສະເລ່ຍທັງສອງບ້ານ 41.52%)
- ການສໍາປະທານທີ່ດິນໄດ້ສົ່ງຜົນກະທົບຕໍ່ການນໍາໃຊ້ທີ່ດິນຂອງບາງກຸ່ມຄອບຄົວ (ສະເລ່ຍຜູ້ທີ່ໄດ້ຮັບຜົນກະທົບທັງສອງບານ 49.15%).
- ການສໍາປະທານທີ່ດິນແມ່ນບໍ່ໄດ້ສົ່ງຜົນກະທົບຕໍ່ການນໍາໃຊ້ຫ້ວຍນໍ້າລໍາເຊຂອງປະຊາຊົນທັງສອງບານ (ສະເລ່ຍຜູ້ທີ່ບໍ່ໄດ້ຮັບຜົນກະທົບທັງສອງບານ 100%)

# ສະຫຼຸບ ແລະ ສະເໜີແນະ

## ➤ ຂໍ້ສະເໜີແນະ

- ການສໍາປະທານ ບໍ່ໄດ້ຊ່ວຍໃຫ້ຊີວິດການເປັນຢູ່ຂອງປະຊາຊົນດີຂຶ້ນ ພ້ອມດຽວກັນ ນັ້ນກໍ່ຖືກເອົາປຽບ (ບໍ່ຈາຍຄ່າຊົດເຊີຍ ແລະ ຄ່າແຮງງານ), ດັ່ງນັ້ນອົງການຈັດຕັ້ງທີ່ ກຽວຂອງຄວນເຂົ້າໄປເບິ່ງຕື່ມອີກ.
- ປະຊາຊົນແມ່ນອາໄສຊັບພະຍາກອນປ່າໄມ້ (ເຄື່ອງປ່າຂອງດົງ ແລະ ໄມ້ໃຊ້ສອຍ ຕ່າງໆ) ເປັນຫຼັກ ດັ່ງນັ້ນການສໍາປະທານທີ່ມີຂະໜາດກວາງ ແມ່ນສົ່ງຜົນກະທົບຕໍ່ ກັບປະຊາຊົນ, ດັ່ງນັ້ນຄວນມີການຈັດສັນເຂດນໍາໃຊ້ເຄື່ອງປ່າຂອງດົງ ແລະ ໄມ້ໃຊ້ ສອຍຕື່ມອີກ ກອນໃຫ້ສໍາປະທານ.
- ການນໍາໃຊ້ເຄື່ອງປ່າຂອງດົງ (ສັດປ່າ) ຂອງປະຊາຊົນຍັງບໍ່ທັນສອດຄ່ອງກັບລະບຽບ ການ, ດັ່ງນັ້ນ ດັ່ງນັ້ນຄວນມີການເຜີຍແຜ່ ແລະ ໂຄສະນາລະບຽບກົດໝາຍໃນການ ນໍາໃຊ້ເຄື່ອງປ່າຂອງດົງຕື່ມອີກ ເພື່ອໃຫ້ເຂົາເຈົ້າເຂົ້າໃຈ ແລະ ເຫັນໄດ້ເຖິງຄວາມ ສໍາຄັນຂອງມັນ

The image is a collage of several photographs. In the center, a man in a grey jacket and blue pants stands next to a woman in a black jacket and a wide-brimmed hat. They are both smiling. Surrounding them are several smaller photos showing groups of people sitting on the floor in a room, engaged in what appears to be a community meeting or training session. Some people are looking at papers or books. The background of the collage is a light-colored wall with a window. The text is overlaid on the central part of the collage.

**ຮຽນເຊີນທ່ານປະທານ ແລະ ຄະນະກຳມະການ  
ໄຫວຄຳຄິດເຫັນ ເພື່ອເຮັດໄຫວບົດຂອງພວກ  
ຂ້າພະເຈົ້າສົມບູນ  
ຂໍຂອບໃຈ**

ບົດໂຄງການຈົບຊັ້ນ, ຄະນະປ່າໄມ້, ມະຫາວິທະຍາໄລແຫ່ງຊາດ 25.07.2011