



**សម្រេច**

**មាត្រា ១ :**

ត្រូវបានចាត់ថ្នាក់ជាផ្ទៃដីព្រៃសម្រាប់ឆ្នេរ ដើម្បីគោលបំណងអភិវឌ្ឍផ្សេងទៀត នូវដែនព្រៃបម្រុងទុកអចិន្ត្រៃយ៍របស់រដ្ឋ មានទំហំសរុប ២៥០ ហិកតា ស្ថិតក្នុងសង្កាត់បន្ទាយរាក់ ក្រុងសំរោង ខេត្តឧត្តរមានជ័យ ដូចមានផែនទីជូនភ្ជាប់ជាឧបសម្ព័ន្ធនៃអនុក្រឹត្យ ហើយកំណត់ដោយបណ្តាចំណុចគោលដែលមាននិយាមកដូចខាងក្រោម :

- A (៣៣៥៤៦៥, ១៥៨០៨៦០)                      B (៣៣២៩៦៥, ១៥៨០៨៦០)
- C (៣៣២៩៦៥, ១៥៧៩៨៦០)                      D (៣៣៥៤៦៥, ១៥៧៩៨៦០)

**មាត្រា ២ :**

ត្រូវបានធ្វើអនុបយោគផ្ទៃដីទំហំ ពីររយហិកតា (២៥០ ហិកតា) ដូចមានចែងក្នុងមាត្រា ១ នៃអនុក្រឹត្យនេះ ដែលជាទ្រព្យសម្បត្តិសាធារណៈរបស់រដ្ឋ មកជាទ្រព្យសម្បត្តិឯកជនរបស់រដ្ឋ ។

**មាត្រា ៣ :**

ត្រូវបានប្រគល់អាណត្តិកាន់កាប់ដីឯកជនរបស់រដ្ឋទំហំ ពីររយហិកតា (២៥០ ហិកតា) ដូចមានចែងក្នុងមាត្រា ២ នៃអនុក្រឹត្យនេះ ប្រគល់ជូនក្រសួងកសិកម្ម រុក្ខាប្រមាញ់ និង នេសាទ ជាអាជ្ញាធរកាន់កាប់ដីរដ្ឋដើម្បីចុះបញ្ជីជាដីឯកជនរបស់រដ្ឋ សម្រាប់បែងចែកជាសម្បទានដីសង្គមកិច្ចជូនគ្រួសារយោធន និងនគរបាល រៀបចំបង្កើតជាភូមិត្រពាំងម្លូមសែនជ័យ ស្ថិតក្នុងសង្កាត់បន្ទាយរាក់ ក្រុងសំរោង ខេត្តឧត្តរមានជ័យ ស្របតាមគោលការណ៍កំណត់របស់រាជរដ្ឋាភិបាល និង តម្រូវការជាក់ស្តែង ។

**មាត្រា ៤ :**

បទប្បញ្ញត្តិទាំងឡាយណាដែលមានខ្លឹមសារផ្ទុយពីអនុក្រឹត្យនេះ ត្រូវចាត់ទុកជានិរាករណ៍ ។

**មាត្រា ៥ :**

រដ្ឋមន្ត្រីទទួលបន្ទុកទីស្តីការគណៈរដ្ឋមន្ត្រី រដ្ឋមន្ត្រីក្រសួងមហាផ្ទៃ រដ្ឋមន្ត្រីក្រសួងការពារជាតិ រដ្ឋមន្ត្រីក្រសួងសេដ្ឋកិច្ច និងហិរញ្ញវត្ថុ រដ្ឋមន្ត្រីក្រសួងរៀបចំដែនដី នគរូបនីយកម្ម និង សំណង់ រដ្ឋមន្ត្រីក្រសួងកសិកម្ម រុក្ខាប្រមាញ់ និង នេសាទ រដ្ឋមន្ត្រីក្រសួងអភិវឌ្ឍន៍ជនបទ រដ្ឋមន្ត្រី រដ្ឋលេខាធិការគ្រប់ក្រសួងស្ថាប័នពាក់ព័ន្ធ និង អភិបាលខេត្តឧត្តរមានជ័យ ត្រូវអនុវត្តអនុក្រឹត្យនេះ ចាប់ពីថ្ងៃចុះហត្ថលេខាតទៅ ។

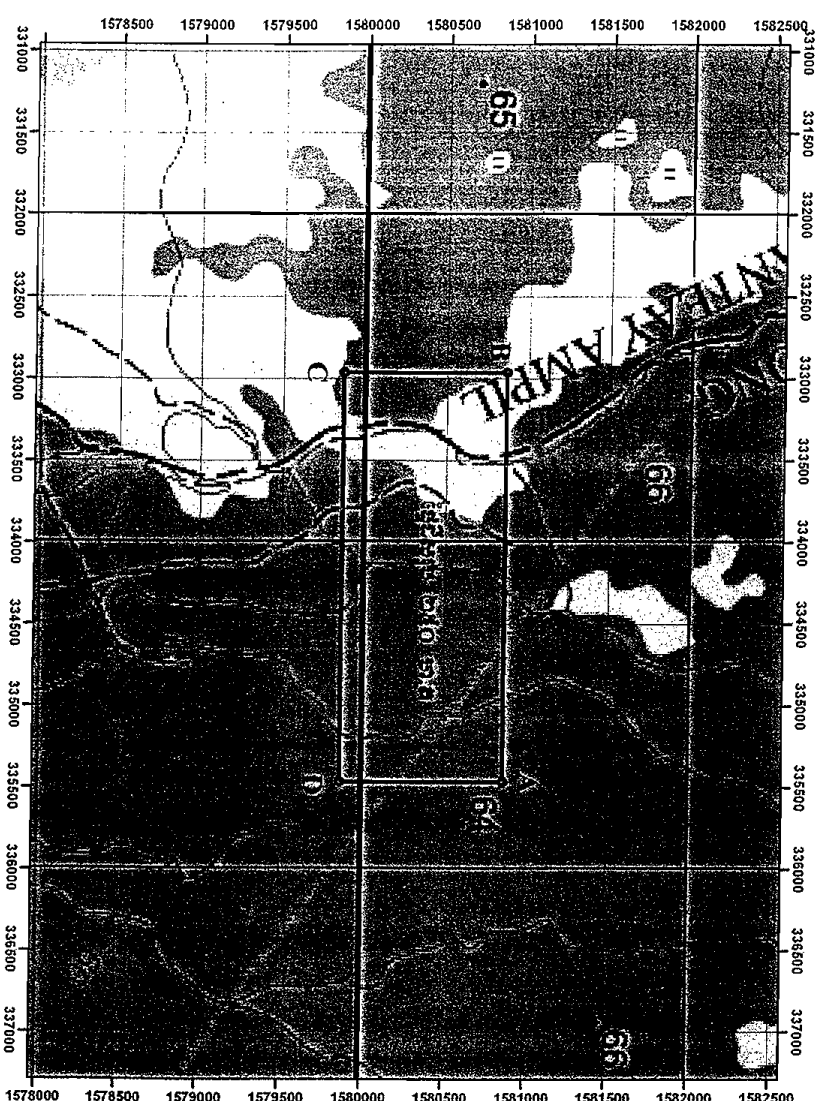
រាជធានីភ្នំពេញ ថ្ងៃទី ០៤ ខែ សីហា ឆ្នាំ ២០១០



**សម្តេចអគ្គមហាសេនាបតីតេជោ ហ៊ុន សែន**

- កន្លែងទទួល :**
- ក្រសួងព្រះបរមរាជវាំង
  - អគ្គលេខាធិការដ្ឋានក្រុមប្រឹក្សាធម្មនុញ្ញ
  - អគ្គលេខាធិការដ្ឋានព្រឹទ្ធសភា
  - អគ្គលេខាធិការដ្ឋានរដ្ឋសភា
  - អគ្គលេខាធិការដ្ឋានរាជរដ្ឋាភិបាល
  - ខុមហ្វាយសម្តេចរាជធានីភ្នំពេញ
  - ដូចមាត្រា ៥
  - រាជកិច្ច
  - ឯកសារ-កាលប្បវត្តិ

ឧបសគ្គនៃផែនទីគ្រួសារលេខ ៧៧. ភូមិភាគ ០៤ ទំព័រ ២០១០  
 ស្ថិតិការធ្វើសម្របសម្រួលគោលដៅប្រយោជន៍សម្រាប់សម្របសម្រួលផែនទី ១៥០០០  
 គម្របសម្រួលស្ថិតិភូមិភាគ ០៤ ទំព័រ ២០១០



សញ្ញាសំគាល់

- ចំណុចគោល
- ព្រំប្រទល់សម្របសម្រួលផែនទី

កូអរដោនេ	សញ្ញាសំគាល់
A	335465 1580860
B	332965 1580860
C	332965 1579860
D	335465 1579860



មាត្រដ្ឋាន ១:៣០ ០០០  
 ០ ០.២៥-០.៥ 1km

