



ព្រះរាជាណាចក្រកម្ពុជា

រាជរដ្ឋាភិបាលកម្ពុជា

ជាតិ សាសនា ព្រះមហាក្សត្រ

លេខ: ២១ អនក្រ.បក



**អនុក្រឹត្យ
ស្តីពី**

**ការកាត់ដីទំហំ ១៤១៨,៤៩ ហិកតា នៅស្រុកព្រៃនប់ ខេត្តព្រះសីហនុ
ចេញពីដីកម្របព្រៃឈើឆ្នាំ ២០០២ និងចេញពីដីសម្បទានសេដ្ឋកិច្ចរបស់ក្រុមហ៊ុន ម៉ុង ឬឌី
វិនិយោគដំណាំដូងក្រុងកម្ពុជា និងធ្វើអនុបយោគជាដីឯកជនរបស់រដ្ឋសម្រាប់ធ្វើប្រធានកម្មជាតិស្នូល
ជូនប្រជាពលរដ្ឋ និងមួយចំណែកអ្នកទុកជាដីសាធារណៈរបស់រដ្ឋ
ព្រមទាំងផ្តល់សិទ្ធិជាកម្មសិទ្ធិលើក្បាលដី**

រាជរដ្ឋាភិបាល

- បានឃើញរដ្ឋធម្មនុញ្ញនៃព្រះរាជាណាចក្រកម្ពុជា
- បានឃើញព្រះរាជក្រឹត្យលេខ នស/រកត/០៩១៣/៩០៣ ចុះថ្ងៃទី២៤ ខែកញ្ញា ឆ្នាំ២០១៣ ស្តីពីការតែងតាំង
រាជរដ្ឋាភិបាលនៃព្រះរាជាណាចក្រកម្ពុជា
- បានឃើញព្រះរាជក្រឹត្យលេខ នស/រកត/០៤១៦/៣៦៨ ចុះថ្ងៃទី ០៤ ខែមេសា ឆ្នាំ ២០១៦ ស្តីពីការកែ
សម្រួលសមាសភាពរាជរដ្ឋាភិបាល
- បានឃើញព្រះរាជក្រមលេខ០២/នស/៩៤ ចុះថ្ងៃទី២០ ខែកក្កដា ឆ្នាំ១៩៩៤ ដែលប្រកាសឱ្យប្រើច្បាប់ស្តីពី
ការរៀបចំនិងការប្រព្រឹត្តទៅនៃគណៈរដ្ឋមន្ត្រី
- បានឃើញព្រះរាជក្រមលេខ នស/រកម/០៦៩៩/០៩ ចុះថ្ងៃទី២៣ ខែមិថុនា ឆ្នាំ១៩៩៩ ដែលប្រកាសឱ្យប្រើ
ច្បាប់ស្តីពីការបង្កើតក្រសួងរៀបចំដែនដី នគរូបនីយកម្ម និងសំណង់
- បានឃើញព្រះរាជក្រមលេខ នស/រកម/០១៩៦/១៣ ចុះថ្ងៃទី២៤ ខែមករា ឆ្នាំ១៩៩៦ ដែលប្រកាសឱ្យប្រើ
ច្បាប់ស្តីពីការបង្កើតក្រសួងកសិកម្ម រុក្ខាប្រមាញ់ និងនេសាទ
- បានឃើញព្រះរាជក្រមលេខ នស/រកម/០៨០១/១៤ ចុះថ្ងៃទី៣០ ខែសីហា ឆ្នាំ២០០១ ដែលប្រកាសឱ្យប្រើ
ច្បាប់ភូមិបាល
- បានឃើញព្រះរាជក្រមលេខ នស/រកម/០៨០២/០១៦ ចុះថ្ងៃទី៣១ ខែសីហា ឆ្នាំ២០០២ ដែលប្រកាសឱ្យ
ប្រើច្បាប់ស្តីពីព្រៃឈើ
- បានឃើញព្រះរាជក្រឹត្យលេខនស/រកត/០៨០៦/៣៣៩ ចុះថ្ងៃទី០៣ ខែសីហា ឆ្នាំ២០០៦ ស្តីពីគោលការណ៍
និងបញ្ញត្តិអន្តរកាលនៃការធ្វើអនុបយោគទ្រព្យសម្បត្តិសាធារណៈរបស់រដ្ឋនិងរបស់នីតិបុគ្គលសាធារណៈ

- បានឃើញព្រះរាជក្រឹត្យចុះថ្ងៃទី ០១ ខែ វិច្ឆិកា ឆ្នាំ ១៩៩៣ ស្តីពីការបង្កើត និងកំណត់តំបន់ការពារធម្មជាតិ
- បានឃើញអនុក្រឹត្យលេខ២២ អនក្រ.បក ចុះថ្ងៃទី២០ ខែកក្កដា ឆ្នាំ១៩៩៩ ស្តីពីការរៀបចំ និងការប្រព្រឹត្តទៅរបស់ក្រសួងរៀបចំដែនដី នគរូបនីយកម្ម និងសំណង់
- បានឃើញអនុក្រឹត្យលេខ ១៧ អនក្រ.បក ចុះថ្ងៃទី០៧ ខែមេសា ឆ្នាំ២០០០ ស្តីពីការរៀបចំ និងការប្រព្រឹត្តទៅរបស់ក្រសួងកសិកម្ម រុក្ខាប្រមាញ់ និងនេសាទ
- បានឃើញអនុក្រឹត្យលេខ ៥៥ អនក្រ.បក ចុះថ្ងៃទី០៤ ខែឧសភា ឆ្នាំ២០១៥ ស្តីពីការរៀបចំ និងការប្រព្រឹត្តទៅរបស់ក្រសួងបរិស្ថាន
- បានឃើញអនុក្រឹត្យលេខ ១១៨ អនក្រ.បក ចុះថ្ងៃទី០៧ ខែតុលា ឆ្នាំ២០០៥ ស្តីពីការគ្រប់គ្រងដីរដ្ឋ
- បានឃើញអនុក្រឹត្យលេខ១៤៦ អនក្រ.បកចុះថ្ងៃទី២៧ ខែធ្នូ ឆ្នាំ២០០៥ ស្តីពីសម្បទានដីសេដ្ឋកិច្ច
- បានឃើញសារាចរលេខ ០២ សរ ចុះថ្ងៃទី២៦ ខែកុម្ភៈ ឆ្នាំ២០០៧ ស្តីពីការកាន់កាប់ដីរដ្ឋដោយខុសច្បាប់
- យោងលិខិតលេខ ៦៥៣៨/០៣១ កសក.លស ចុះថ្ងៃទី ១០ ខែ សីហា ឆ្នាំ ២០១៦ របស់ក្រសួងកសិកម្ម រុក្ខាប្រមាញ់ និងនេសាទ
- យោងលិខិតលេខ ០០៣/១៧ ល.ស និងលេខ ០០៤/១៧ ល.ស ចុះថ្ងៃទី ០៥ ខែ មករា ឆ្នាំ ២០១៧ របស់គណៈកម្មាធិការគ្រប់គ្រងដីរដ្ឋខេត្តព្រះសីហនុ
- យោងតាមសំណើរបស់រដ្ឋមន្ត្រីក្រសួងរៀបចំដែនដី នគរូបនីយកម្ម និងសំណង់

ស ប្រែ ប

មាត្រា ១ : កាត់ផ្ទៃដីទំហំ១៤១៨,៤៩ ហិកតា ក្នុងនោះ ១).ផ្ទៃដីទំហំ១៣៦១,៩៧ ហិកតា ចេញពីដីគម្របព្រៃឈើ ឆ្នាំ ២០០២ និង ២).ផ្ទៃដីទំហំ ៥៦,៥២ ហិកតា ចេញពីដីសម្បទានសេដ្ឋកិច្ចរបស់ក្រុមហ៊ុន ម៉ុងប៊ូឌី វិនិយោគដំណាំដូងប្រេងកម្ពុជា និងធ្វើអនុបយោគជាដីឯកជនរបស់រដ្ឋ សម្រាប់ប្រទានកម្មជា កម្មសិទ្ធិជូនប្រជាពលរដ្ឋដែលបានកាន់កាប់ដាំដុះជាក់ស្តែងទំហំ ១២៤៨,៧៣២១ ហិកតា និង ទំហំ ១៦៩,៧៥៧៩ ហិកតា រក្សាទុកជាដីសាធារណៈ របស់រដ្ឋ នៅភូមិត្រពាំងតា ឃុំជើងគោ ស្រុក ព្រៃនប់ ខេត្តព្រះសីហនុ។ តាមប្រព័ន្ធកូអរដោណេ Project UTM Zone 48N Datum WGS 1984 និងមាននិយាមកាដូចកំណត់ក្នុងផែនទីឧបសម្ព័ន្ធនៃអនុក្រឹត្យនេះ។

មាត្រា ២ : ប្រគល់អាណត្តិកាន់កាប់ និងបែងចែកដីឯកជនរបស់រដ្ឋដូចមានចែងក្នុងមាត្រា ១ ជូនគណៈកម្មាធិការ គ្រប់គ្រងដីរដ្ឋខេត្តព្រះសីហនុ ដើម្បីធ្វើការគ្រប់គ្រង និងប្រទានកម្មជាកម្មសិទ្ធិជូនប្រជាពលរដ្ឋ ៨២ គ្រួសារ នៅភូមិត្រពាំងតា ឃុំជើងគោ ស្រុកព្រៃនប់ ខេត្តព្រះសីហនុ។

មាត្រា ៣ : ផ្តល់សិទ្ធិជាកម្មសិទ្ធិឯកជនលើក្បាលដីចំនួន ១១០ ក្បាលដី ជូនប្រជាពលរដ្ឋ ៨២ គ្រួសារ និងផ្តល់ សិទ្ធិជាកម្មសិទ្ធិលើដីសាធារណៈចំនួន ០១ ក្បាលដី នៅភូមិត្រពាំងតា ឃុំជើងគោ ស្រុកព្រៃនប់ ខេត្តព្រះសីហនុ។
ចំពោះដីចំនួន ៣៧ ក្បាលដី ក្នុងនោះ ២១ ក្បាលដី ដែលមានទំហំធំជាង ១០ ហិកតា និង ១៦ ក្បាលដី ដែលមិនទាន់បានបំពេញឯកសារគ្រប់គ្រាន់ អនុញ្ញាតឱ្យធ្វើការចុះបញ្ជីតាមនីតិវិធីដាច់ដោយដុំជា ក្រោយជូនប្រជាពលរដ្ឋ។



មាត្រា ៤ : បទប្បញ្ញត្តិទាំងឡាយណា ដែលផ្ទុយនឹងអនុក្រឹត្យនេះ ត្រូវទុកជានិរាករណ៍។

មាត្រា ៥ : រដ្ឋមន្ត្រីទទួលបន្ទុកទីស្តីការគណៈរដ្ឋមន្ត្រី រដ្ឋមន្ត្រីក្រសួងមហាផ្ទៃ រដ្ឋមន្ត្រីក្រសួងសេដ្ឋកិច្ច និងហិរញ្ញវត្ថុរដ្ឋមន្ត្រីក្រសួងរៀបចំដែនដី នគរូបនីយកម្ម និងសំណង់ រដ្ឋមន្ត្រីក្រសួងបរិស្ថាន រដ្ឋមន្ត្រីក្រសួងកសិកម្ម រុក្ខាប្រមាញ់ និងនេសាទ រដ្ឋមន្ត្រី រដ្ឋលេខាធិការគ្រប់ក្រសួង ស្ថាប័ន ពាក់ព័ន្ធ និងអភិបាលនៃគណៈអភិបាលខេត្តព្រះសីហនុ ត្រូវអនុវត្តអនុក្រឹត្យនេះ ចាប់ពីថ្ងៃចុះហត្ថលេខាតទៅ។

ធ្វើនៅរាជធានីភ្នំពេញ ថ្ងៃទី ១៣ ខែ កុម្ភៈ ឆ្នាំ២០១៧



សម្តេចអគ្គមហាសេនាបតីតេជោ ហ៊ុន សែន

កន្លែងទទួល៖

- ក្រសួងព្រះបរមរាជវាំង
- អគ្គលេខាធិការដ្ឋានក្រុមប្រឹក្សាធម្មនុញ្ញ
- អគ្គលេខាធិការដ្ឋានព្រឹទ្ធសភា
- អគ្គលេខាធិការដ្ឋានរដ្ឋសភា
- អគ្គលេខាធិការ រាជរដ្ឋាភិបាល
- អគ្គលេខាធិការដ្ឋានក្រុមប្រឹក្សាអភិវឌ្ឍន៍កម្ពុជា
- អគ្គលេខាធិការដ្ឋានអាជ្ញាធរជាតិដោះស្រាយវិវាទដីធ្លី
- ខុទ្ទកាល័យសម្តេចនាយករដ្ឋមន្ត្រី
- ដូចមាត្រា ៥
- រាជកិច្ច
- ឯកសារ កាលប្បវត្តិ

ផែនទីប្រយោជន៍.....នៃអនុក្រឹត្យលេខ..... ២១ អនក្រ.បក..... ចុះថ្ងៃទី ១៣ ខែ កុម្ភៈ ឆ្នាំ ២០១៧
 ស្តីពីការកំណត់ព្រំដីខេត្ត ប្រូតេស្តង់ ខេត្តព្រះវិហារ
 តាមបទប្បញ្ញត្តិ (ទំព័រទី២/២)

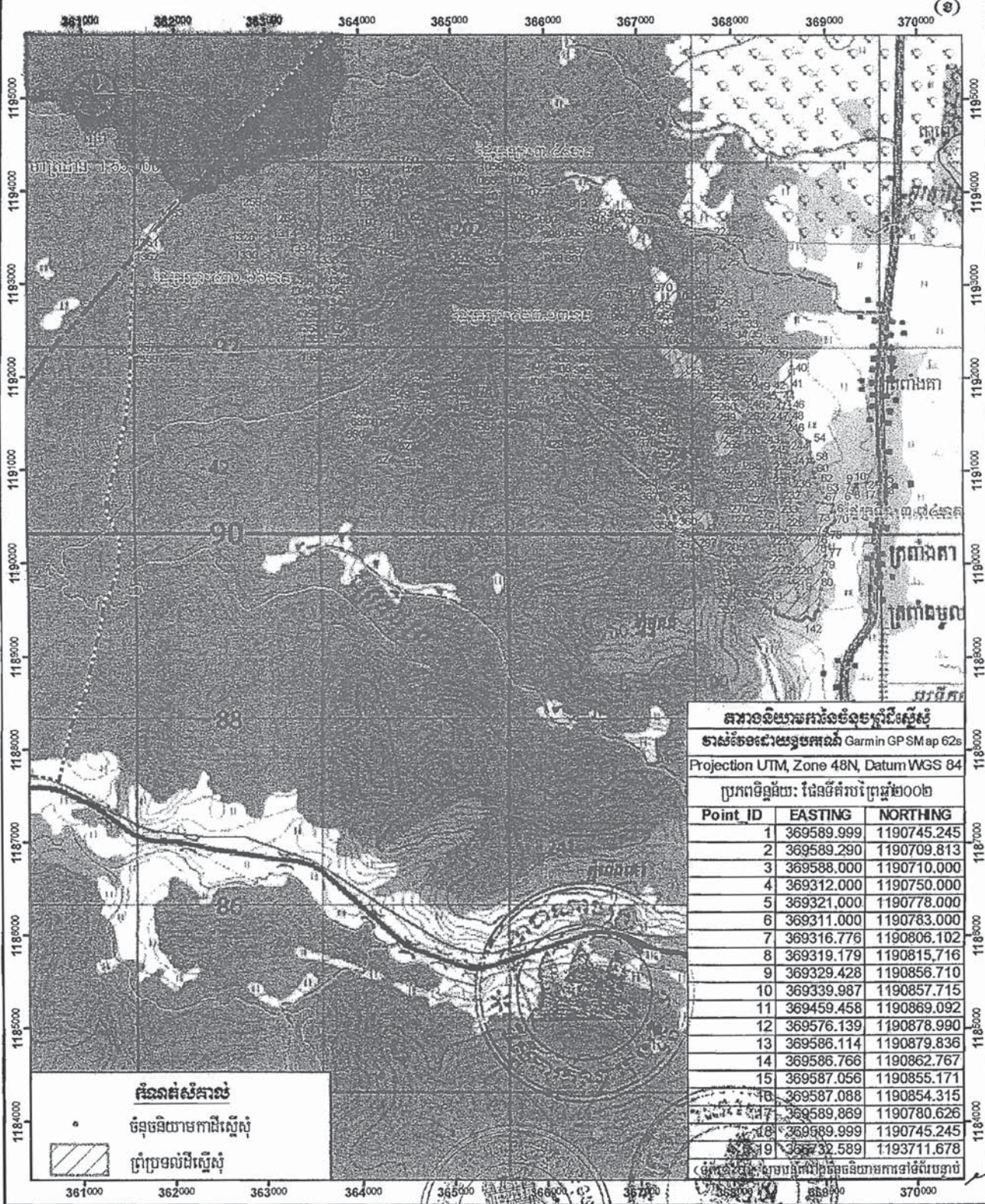
(ក)

តារាងទិន្នន័យចំណុចប្រាំស្រីស្តី		
ឋានៈចែងជាប្រយោជន៍ Garmin GPSMap 62s		
Projection UTM, Zone 48N, Datum WGS 84		
Point_ID	EASTING	NORTHING
20	366984.216	1193825.052
21	367072.000	1193783.000
22	367107.000	1193781.000
23	367133.000	1193785.000
24	367230.000	1193774.000
25	367277.000	1193758.000
26	367326.000	1193727.000
27	367369.000	1193693.000
28	367398.170	1193638.195
29	367402.000	1193531.000
30	367411.000	1193625.000
31	367474.000	1193748.000
32	367575.000	1193730.000
33	367634.000	1193735.000
34	367640.995	1193736.679
35	367684.000	1193747.000
36	367703.117	1193746.555
37	367899.000	1193742.000
38	367997.938	1193725.010
39	368160.127	1193725.036
40	368177.376	1193726.598
41	368235.687	1193731.879
42	368257.811	1193731.637
43	368306.157	1193730.003
44	368345.621	1193727.681
45	368383.393	1193725.566
46	368420.081	1193725.540
47	368549.534	1193715.828
48	368630.096	1193709.896
49	368741.740	1193713.375
50	368753.050	1193714.413
51	368762.682	1193715.322
52	368768.857	1193715.907
53	368769.324	1193715.907
54	368772.729	1193715.534
55	368808.817	1193711.474
56	368858.510	1193699.521
57	368960.145	1193681.622
58	368990.290	1193677.047
59	369022.308	1193675.110
60	369055.313	1193673.113
61	369122.138	1193669.069
62	369175.816	1193668.608
63	369196.067	1193668.288
64	369226.716	1193667.681
65	369325.290	1193667.834
66	369416.037	1193654.104
67	369427.231	1193649.088
68	369465.126	1193632.113
69	369552.210	1193619.504
70	369593.640	1193598.284
71	369628.442	1193617.519
72	369656.464	1193648.908
73	369719.065	1193648.721
74	369768.809	1193508.016
75	369707.744	1193493.409
76	369704.945	1193455.008
77	369496.860	1193455.034
78	369429.721	1193455.042
79	369273.781	1193455.270
80	369199.284	1193456.579
81	369157.328	1193457.317
82	369062.278	1193458.868
83	368992.371	1193460.053
84	368926.649	1193461.167
85	368865.336	1193462.206
86	368804.725	1193463.233
87	368778.607	1193463.676
88	368759.829	1193463.994
89	368762.449	1193464.120
90	368563.917	1193481.794
91	368550.031	1193483.098

តារាងទិន្នន័យចំណុចប្រាំស្រីស្តី		
ឋានៈចែងជាប្រយោជន៍ Garmin GPSMap 62s		
Projection UTM, Zone 48N, Datum WGS 84		
Point_ID	EASTING	NORTHING
92	368495.714	1193488.188
93	368403.347	1193499.010
94	368352.423	1193505.773
95	368170.252	1193528.701



ផែនទីទ្រទ្រង់ស្រុក.....នៃអង្គការស្រុក.....ចុះថ្ងៃទី ១៣ ខែ ក.វ. ឆ្នាំ ២០១៧
 ស្ថិតនៅភូមិស្រែព្រាង ឃុំស្រែព្រាង ស្រុកស្រែព្រាង ខេត្តព្រះសីហនុ



តារាងទិន្នន័យចំណុចវិទ្យាសាស្ត្រ

ធានាចំនុចដោយប្រព័ន្ធស្រព្រឹត្តិការណ៍ Garmin GPS Map 62s

Projection UTM, Zone 48N, Datum WGS 84

ប្រភពទិន្នន័យ: ផែនទីគំរូបច្រក្រុង០០២

Point ID	EASTING	NORTHING
1	369589.999	1190745.245
2	369589.290	1190709.813
3	369588.000	1190710.000
4	369312.000	1190750.000
5	369321.000	1190778.000
6	369311.000	1190783.000
7	369316.776	1190806.102
8	369319.179	1190815.716
9	369329.428	1190856.710
10	369339.987	1190857.715
11	369459.458	1190869.092
12	369576.139	1190878.990
13	369586.114	1190879.836
14	369586.766	1190862.767
15	369587.056	1190855.171
16	369587.088	1190854.315
17	369589.869	1190780.626
18	369589.999	1190745.245
19	369732.589	1193711.678

(ចំណុចទី ១៩ គឺជាចំណុចចេញពីប្រព័ន្ធស្រព្រឹត្តិការណ៍)



ខ្សែទទឹងសម្ព័ន្ធនៃអនុក្រឹត្យលេខ ២១ អនក្រ.បក.បក ចុះថ្ងៃទី ១៣ ខែ ក.វ.ស. ឆ្នាំ ២០១៧

ស្ថិតនៅភូមិព្រៃក្រវាត់ ឃុំស្រែចំការ ក្រុងស្រីសោយ ខេត្តព្រះសីហនុ
ពាក់មីយ៉ាមការដេច់ផុតព្រំដីស្រែ (ទំព័រទី៤/៨)

(១)

តារាងចំលាយកូអរដោនេចំណុចប្រតិបត្តិស្ថិតិ		
ទិន្នន័យដើមប្រើប្រាស់ ឯកសារ ឯកសារ ឯកសារ ឯកសារ		
ឯកសារ ឯកសារ ឯកសារ ឯកសារ		
ឯកសារ ឯកសារ ឯកសារ ឯកសារ		
ឯកសារ ឯកសារ ឯកសារ ឯកសារ		
Point ID	EASTING	NORTHING
452	365542.542	1191585.067
453	365493.288	1191563.395
454	365471.506	1191559.435
455	365438.874	1191551.524
456	365414.174	1191554.488
457	365373.646	1191554.488
458	365331.832	1191541.546
459	365286.332	1191548.469
460	365245.726	1191552.431
461	365181.851	1191594.368
462	365142.151	1191598.516
463	365122.513	1191596.449
464	365095.689	1191587.946
465	365089.903	1191587.020
466	365084.058	1191586.603
467	365078.198	1191586.699
468	365072.370	1191587.305
469	365066.617	1191588.419
470	365019.165	1191602.383
471	365013.996	1191603.064
472	365008.780	1191603.138
473	365006.018	1191602.843
474	365006.850	1191610.977
475	365014.159	1191682.410
476	365048.346	1191788.409
477	365180.663	1191782.933
478	365219.147	1191781.341
479	365239.610	1191947.814
480	365234.855	1192015.728
481	365224.979	1192017.391
482	365221.961	1192012.165
483	365219.172	1192007.335
484	365209.539	1191997.855
485	365209.436	1191997.754
486	365196.765	1191989.552
487	365182.577	1191980.332
488	365167.423	1191971.270
489	365154.691	1191963.723
490	365145.040	1191958.719
491	365141.342	1191956.802
492	365126.786	1191949.478
493	365110.591	1191941.830
494	365096.578	1191936.638
495	365083.467	1191932.939
496	365074.609	1191931.851
497	365064.764	1191926.191
498	365052.258	1191926.122
499	365033.869	1191926.214
500	365014.773	1191926.459
501	364994.654	1191928.774
502	364972.524	1191929.790
503	364950.907	1191930.925
504	364931.240	1191931.532
505	364912.947	1191931.791
506	364894.862	1191932.305
507	364874.598	1191925.077
508	364854.467	1191921.830
509	364833.876	1191918.428
510	364831.315	1191917.972
511	364813.000	1191914.712
512	364808.267	1191913.453
513	364799.810	1191911.204
514	364792.328	1191909.215
515	364771.820	1191905.757
516	364752.679	1191900.485
517	364732.178	1191896.702
518	364712.185	1191893.483
519	364697.345	1191888.815
520	364694.169	1191887.634
521	364690.857	1191886.911
522	364687.477	1191886.663
523	364684.096	1191886.894

តារាងចំលាយកូអរដោនេចំណុចប្រតិបត្តិស្ថិតិ		
ទិន្នន័យដើមប្រើប្រាស់ ឯកសារ ឯកសារ ឯកសារ		
ឯកសារ ឯកសារ ឯកសារ ឯកសារ		
ឯកសារ ឯកសារ ឯកសារ ឯកសារ		
ឯកសារ ឯកសារ ឯកសារ ឯកសារ		
Point ID	EASTING	NORTHING
524	364680.781	1191887.598
525	364677.970	1191888.600
526	364675.306	1191889.942
527	364670.508	1191894.078
528	364664.263	1191899.461
529	364653.869	1191908.393
530	364648.559	1191913.223
531	364646.632	1191915.089
532	364644.427	1191916.436
533	364642.009	1191917.462
534	364639.450	1191918.055
535	364636.552	1191919.012
536	364632.659	1191921.892
537	364626.149	1191925.519
538	364621.576	1191927.077
539	364617.814	1191928.101
540	364613.943	1191928.569
541	364610.046	1191928.472
542	364606.204	1191927.812
543	364598.833	1191925.043
544	364594.922	1191923.574
545	364582.367	1191919.481
546	364569.979	1191915.703
547	364548.351	1191913.975
548	364544.058	1191899.952
549	364546.436	1191896.335
550	364546.866	1191891.621
551	364550.542	1191880.153
552	364558.911	1191868.385
553	364567.751	1191857.085
554	364575.109	1191844.309
555	364580.554	1191832.715
556	364584.567	1191819.910
557	364589.028	1191807.117
558	364593.902	1191792.516
559	364598.458	1191781.265
560	364600.119	1191777.163
561	364607.456	1191760.611
562	364612.435	1191744.559
563	364613.676	1191727.674
564	364613.144	1191710.992
565	364611.154	1191695.621
566	364609.556	1191683.835
567	364609.450	1191683.785
568	364608.736	1191683.286
569	364608.119	1191682.669
570	364607.620	1191681.955
571	364607.251	1191681.165
572	364607.169	1191680.919
573	364603.340	1191668.412
574	364596.403	1191657.113
575	364592.106	1191652.063
576	364588.845	1191649.402
577	364595.984	1191642.321
578	364584.915	1191637.439
579	364584.531	1191632.862
580	364585.763	1191638.974
581	364586.993	1191637.851
582	364582.916	1191636.437
583	364582.056	1191635.715
584	364580.877	1191634.715
585	364579.238	1191633.205
586	364577.513	1191631.710
587	364576.447	1191632.188
588	364574.216	1191631.420
589	364573.117	1191631.230
590	364572.317	1191630.590
591	364570.173	1191630.193
592	364566.982	1191625.327
593	364566.753	1191625.144
594	364567.350	1191625.374
595	364569.975	1191624.958

តារាងចំលាយកូអរដោនេចំណុចប្រតិបត្តិស្ថិតិ		
ទិន្នន័យដើមប្រើប្រាស់ ឯកសារ ឯកសារ ឯកសារ		
ឯកសារ ឯកសារ ឯកសារ ឯកសារ		
ឯកសារ ឯកសារ ឯកសារ ឯកសារ		
ឯកសារ ឯកសារ ឯកសារ ឯកសារ		
Point ID	EASTING	NORTHING
596	364661.572	1191253.774
597	364654.787	1191244.058
598	364648.948	1191234.840
599	364645.208	1191225.826
600	364642.870	1191223.955
601	364641.781	1191223.084
602	364636.721	1191219.037
603	364625.235	1191216.572
604	364611.294	1191214.134
605	364596.950	1191211.949
606	364583.244	1191211.439
607	364570.067	1191209.972
608	364559.425	1191207.566
609	364550.277	1191202.812
610	364540.695	1191195.119
611	364530.623	1191184.092
612	364521.078	1191174.137
613	364510.151	1191166.998
614	364496.814	1191168.764
615	364484.693	1191168.253
616	364483.438	1191168.394
617	364469.868	1191169.320
618	364457.871	1191169.795
619	364444.937	1191169.709
620	364432.363	1191169.797
621	364422.449	1191172.840
622	364415.783	1191176.927
623	364410.762	1191181.786
624	364409.508	1191183.181
625	364405.305	1191187.853
626	364401.705	1191192.055
627	364398.563	1191195.722
628	364389.767	1191205.463
629	364378.565	1191216.485
630	364366.040	1191226.556
631	364353.701	1191235.199
632	364341.527	1191241.663
633	364329.403	1191246.737
634	364316.520	1191247.753
635	364302.955	1191247.551
636	364288.035	1191248.183
637	364274.632	1191249.523
638	364266.213	1191250.923
639	364260.359	1191251.688
640	364245.033	1191253.660
641	364229.392	1191254.400
642	364215.693	1191256.324
643	364212.407	1191262.070
644	364202.056	1191267.572
645	364195.430	1191271.124
646	364188.675	1191274.746
647	364175.547	1191280.778
648	364163.910	1191286.137
649	364153.690	1191291.600
650	364145.532	1191297.942
651	364139.356	1191295.080
652	364130.956	1191296.661
653	364120.706	1191298.372
654	364108.813	1191299.357
655	364096.937	1191299.980
656	364086.893	1191300.299
657	364079.899	1191302.598
658	364077.694	1191304.114
659	364075.640	1191305.526
660	364073.121	1191310.477
661	364071.883	1191311.268
662	364073.453	1191327.023
663	364075.564	1191333.420
664	364077.305	1191338.697
665	364081.881	1191350.683
666	364087.948	1191361.643
667	364097.861	1191371.883



A

ផែនទីឧបសម្ព័ន្ធនៃ.....នៃអនុក្រឹត្យលេខ.....នៃក្រសួងកសិកម្ម រុក្ខាប្រមាញ់ និងនេសាទ ចុះថ្ងៃទី ១៣ ខែ កុម្ភៈ ឆ្នាំ ២០១៧

ស្ថិតនៅភូមិស្រែកវិថី ឃុំស្រែកវិថី ស្រុកស្រែកវិថី ខេត្តព្រះសីហនុ
ព្រំដែនដីយោធាក្រុងស្រែកវិថី (ទំព័រទី១/៨)

(១)

តារាងចង្វាយក្រុងស្រែកវិថី		
ចាត់ចែងដោយប្រព័ន្ធគ្រប់គ្រងទីតាំង Garmin GPSMap 62s		
Point ID	EASTING	NORTHING
884	366101.342	1193392.922
885	366106.368	1193392.337
886	366108.530	1193377.783
887	366110.222	1193374.220
888	366111.847	1193367.258
889	366114.996	1193366.114
890	366124.683	1193362.590
891	366221.672	1193361.801
892	366233.342	1193399.212
893	366234.028	1193420.835
894	366240.206	1193459.619
895	366239.638	1193487.258
896	366238.283	1193493.542
897	366233.049	1193511.728
898	365973.750	1193468.969
899	365960.185	1193549.315
900	365933.168	1193628.941
901	365915.615	1193668.936
902	365862.738	1193707.413
903	366071.110	1193752.917
904	366075.953	1193813.322
905	366077.900	1193837.605
906	366115.316	1193842.653
907	366152.454	1193832.994
908	366160.562	1193831.908
909	366175.728	1193828.919
910	366212.430	1193819.703
911	366259.934	1193831.900
912	366328.582	1193799.885
913	366398.522	1193788.429
914	366287.618	1193784.234
915	366264.809	1193765.966
916	366265.572	1193742.071
917	366290.779	1193725.274
918	366299.876	1193706.687
919	366302.384	1193701.560
920	366311.545	1193683.602
921	366324.441	1193677.912
922	366337.584	1193672.112
923	366352.562	1193671.500
924	366479.964	1193675.746
925	366572.144	1193676.594
926	366572.165	1193675.339
927	366579.646	1193675.466
928	366579.855	1193662.529
929	366598.885	1193662.063
930	366640.520	1193661.044
931	366641.178	1193661.055
932	366688.886	1193663.815
933	366689.813	1193663.923
934	366690.838	1193664.175
935	366692.970	1193664.850
936	366693.677	1193665.111
937	366695.736	1193665.984
938	366696.634	1193666.433
939	366699.854	1193668.305
940	366700.886	1193669.018
941	366703.774	1193671.371
942	366704.683	1193672.238
943	366707.167	1193675.014
944	366707.928	1193676.011
945	366709.948	1193679.141
946	366710.544	1193680.247
947	366712.049	1193683.654
948	366712.464	1193684.837
949	366713.418	1193688.438
950	366713.463	1193688.617
951	366714.506	1193692.957
952	366715.873	1193696.736
953	366717.650	1193700.340
954	366719.155	1193702.692
955	366732.589	1193711.678

តារាងចង្វាយក្រុងស្រែកវិថី		
ចាត់ចែងដោយប្រព័ន្ធគ្រប់គ្រងទីតាំង Garmin GPSMap 62s		
Point ID	EASTING	NORTHING
956	366988.308	1192568.274
957	367081.044	1192530.998
958	367187.045	1192563.998
959	367222.523	1192583.499
960	367221.304	1192585.078
961	367220.132	1192588.866
962	367220.093	1192588.993
963	367220.048	1192589.114
964	367220.047	1192589.118
965	367177.919	1192703.431
966	367177.576	1192704.361
967	367176.904	1192705.091
968	367147.058	1192737.464
969	367166.607	1192841.676
970	367172.803	1192892.002
971	367030.044	1192892.002
972	366954.042	1192876.002
973	366936.042	1192855.002
974	366877.042	1192839.002
975	366829.041	1192833.001
976	366802.551	1192811.478
977	366795.646	1192781.893
978	366801.256	1192742.478
979	366855.121	1192680.706
980	366857.278	1192678.898
981	366869.325	1192668.801
982	366884.093	1192656.422
983	366953.976	1192597.849
984	366959.487	1192585.046
985	366965.057	1192572.107
986	366966.917	1192570.139
987	366988.308	1192568.274
988	367423.227	1192753.726
989	367427.122	1192717.110
990	367429.652	1192693.322
991	367425.780	1192681.946
992	367415.496	1192680.770
993	367407.691	1192697.722
994	367390.382	1192744.903
995	367333.552	1192724.669
996	367294.721	1192721.616
997	367265.166	1192682.451
998	367295.713	1192640.232
999	367326.102	1192631.764
1000	367343.335	1192522.658
1001	367344.975	1192512.277
1002	367453.014	1192495.262
1003	367469.828	1192487.953
1004	367518.974	1192483.766
1005	367536.248	1192483.567
1006	367536.292	1192489.329
1007	367555.728	1192583.881
1008	367556.067	1192585.528
1009	367555.342	1192587.045
1010	367520.777	1192659.334
1011	367512.707	1192696.821
1012	367513.452	1192721.441
1013	367514.459	1192754.023
1014	367514.454	1192754.519
1015	367514.371	1192755.008
1016	367512.296	1192767.272
1017	367506.810	1192800.877
1018	367493.999	1192816.932
1019	367473.513	1192807.281
1020	367451.063	1192798.522
1021	367414.133	1192778.319
1022	367423.227	1192753.726
1023	365767.527	1193953.146
1024	365743.527	1193921.146
1025	365747.527	1193923.146
1026	365753.527	1193923.146
1027	365740.527	1193925.146

តារាងចង្វាយក្រុងស្រែកវិថី		
ចាត់ចែងដោយប្រព័ន្ធគ្រប់គ្រងទីតាំង Garmin GPSMap 62s		
Point ID	EASTING	NORTHING
1028	365728.526	1193917.146
1029	365696.526	1193928.146
1030	365662.367	1193937.255
1031	365547.491	1193954.984
1032	365584.763	1193993.430
1033	365554.705	1194011.223
1034	365546.171	1194016.275
1035	365477.481	1193985.141
1036	365448.345	1193978.361
1037	365427.502	1193960.145
1038	365387.047	1193968.853
1039	365356.751	1193999.084
1040	365363.109	1194045.796
1041	365372.073	1194074.901
1042	365375.668	1194077.369
1043	365375.763	1194077.338
1044	365387.295	1194084.057
1045	365412.523	1194094.148
1046	365426.523	1194113.148
1047	365441.523	1194109.148
1048	365450.523	1194119.148
1049	365474.524	1194110.148
1050	365485.524	1194134.149
1051	365507.524	1194145.149
1052	365531.525	1194149.149
1053	365545.525	1194159.149
1054	365547.526	1194168.149
1055	365556.525	1194185.149
1056	365558.525	1194191.149
1057	365576.526	1194210.150
1058	365589.525	1194207.149
1059	365591.525	1194202.149
1060	365591.525	1194192.149
1061	365584.525	1194180.149
1062	365577.525	1194171.149
1063	365581.525	1194162.149
1064	365581.525	1194158.149
1065	365571.524	1194087.148
1066	365536.998	1194094.283
1067	365548.525	1194092.148
1068	365548.525	1194072.148
1069	365535.525	1194042.148
1070	365603.525	1194029.147
1071	365610.525	1194021.147
1072	365628.525	1194009.147
1073	365639.673	1193993.637
1074	365651.526	1193977.147
1075	365667.526	1193963.147
1076	365715.526	1193950.146
1077	365740.527	1193961.146
1078	365767.527	1193953.146
1079	363055.488	1194566.817
1080	363203.505	1194560.880
1081	363216.166	1194561.138
1082	363226.419	1194560.340
1083	363234.293	1194556.810
1084	363243.285	1194543.463
1085	363337.119	1194363.871
1086	363341.827	1194353.033
1087	363378.108	1194344.137
1088	363389.835	1194346.050
1089	363395.260	1194345.247
1090	363408.255	1194344.544
1091	363414.929	1194341.363
1092	363424.061	1194334.007
1093	363426.688	1194327.562
1094	363433.895	1194320.309
1095	363444.432	1194302.046
1096	363452.159	1194291.598
1097	363456.726	1194287.293
1098	363473.585	1194279.215
1099	363493.588	1194275.794



A

ខេត្តកោះកុង.....នៃអនុក្រឹត្យលេខ.....២១ អនក្រ.ណ.ក.....មន្ត្រីទី ១៣ នៃ ក.ជ.ស.ឆ្នាំ២០១៧

ស្ថិតនៅក្នុងស្រុកវាលគោ ឃុំដើមគោ ក្រុងកោះកុង ខេត្តកោះកុង
ពាក្យអនុញ្ញាតដីស្រែ (ទំព័រទី៧/៨)

(១)

តារាងលេខយោងកូអរដោនេប្រព័ន្ធស្រីស្ត័រ			
តារាងលេខយោងយុទ្ធសាស្ត្រ Garmin GPSMap 62s			
Projection UTM, Zone 48N, Datum WGS 84			
Point ID	EASTING	NORTHING	
100	363518.542	194282.376	
101	363539.265	194286.591	
102	363560.690	194287.644	
103	363599.415	194287.644	
104	363607.052	194287.644	
105	363642.527	194284.132	
106	363873.435	194278.864	
107	363881.627	194276.816	
108	363888.890	194275.000	
109	363741.574	194254.628	
110	363743.935	194253.854	
111	363764.053	194247.252	
112	363787.937	194240.579	
113	363808.202	194234.917	
114	363829.031	194231.798	
115	363846.241	194225.476	
116	363853.910	194221.482	
117	363863.100	194216.695	
118	363874.691	194205.807	
119	363882.769	194195.973	
120	363895.926	194180.167	
121	363909.112	194172.791	
122	363917.190	194169.830	
123	363958.714	194157.268	
124	363963.201	194155.932	
125	363971.982	194151.366	
126	363985.085	194144.553	
127	363994.481	194136.263	
128	364016.588	194119.053	
129	364038.013	194104.652	
130	364040.408	194103.954	
131	364049.604	194100.789	
132	364050.340	194100.630	
133	364061.621	194098.191	
134	364064.478	194098.089	
135	364066.312	194098.197	
136	364064.210	194105.004	
137	364102.289	194109.218	
138	364120.202	194123.970	
139	364128.582	194134.507	
140	364144.436	194145.747	
141	364151.783	194148.428	
142	364170.036	194155.624	
143	364202.038	194168.225	
144	364241.728	194179.816	
145	364358.688	194218.802	
146	364413.129	194243.554	
147	364428.934	194235.661	
148	364450.710	194235.661	
149	364576.890	194253.326	
150	364647.049	194257.623	
151	364703.742	194272.548	
152	364789.297	194273.243	
153	364806.341	194240.490	
154	364811.027	194231.485	
155	364849.611	194157.337	
156	364827.019	194107.017	
157	364773.019	194095.017	
158	364796.019	194073.017	
159	364811.019	194063.017	
160	364816.019	194043.017	
161	364790.019	194024.017	
162	364784.019	194034.017	
163	364757.018	194028.017	
164	364713.018	194005.016	
165	364666.017	193993.016	
166	364641.017	193988.016	
167	364607.017	193989.016	
168	364552.016	193994.017	
169	364538.016	194020.017	
170	364533.016	194044.017	
171	364447.015	194040.017	

តារាងលេខយោងកូអរដោនេប្រព័ន្ធស្រីស្ត័រ			
តារាងលេខយោងយុទ្ធសាស្ត្រ Garmin GPSMap 62s			
Projection UTM, Zone 48N, Datum WGS 84			
Point ID	EASTING	NORTHING	
172	364414.015	194036.017	
173	364375.014	194018.017	
174	364348.014	194008.017	
175	364329.014	193986.018	
176	364313.014	193962.016	
177	364339.014	193929.016	
178	364327.959	193899.535	
179	364285.052	193885.047	
180	364316.672	193799.014	
181	364356.672	193721.013	
182	364395.673	193680.013	
183	364441.673	193614.012	
184	364465.674	193557.012	
185	364478.674	193515.011	
186	364476.673	193486.011	
187	364437.673	193442.010	
188	364408.673	193440.010	
189	364392.581	193443.556	
190	364349.672	193453.010	
191	364276.671	193471.011	
192	364193.670	193488.011	
193	364125.683	193521.684	
194	364082.669	193542.012	
195	364002.132	193577.505	
196	363980.601	193581.468	
197	363953.273	193585.065	
198	363874.667	193568.012	
199	363858.667	193523.012	
200	363830.666	193470.011	
201	363804.666	193436.010	
202	363793.681	193434.123	
203	363740.665	193425.011	
204	363698.665	193415.010	
205	363666.664	193430.011	
206	363614.664	193467.011	
207	363570.663	193541.012	
208	363535.806	193592.541	
209	363524.663	193609.013	
210	363520.094	193615.257	
211	363517.595	193619.691	
212	363514.684	193625.366	
213	363508.095	193638.207	
214	363497.994	193657.893	
215	363484.074	193685.174	
216	363480.402	193690.915	
217	363466.583	193712.520	
218	363450.365	193734.768	
219	363436.883	193750.003	
220	363421.827	193762.272	
221	363421.713	193762.311	
222	363399.444	193769.792	
223	363374.729	193776.436	
224	363321.873	193790.899	
225	363311.546	193793.725	
226	363276.774	193803.833	
227	363207.432	193831.456	
228	363168.079	193847.570	
229	363106.803	193879.450	
230	363084.234	193889.182	
231	363043.994	193890.949	
232	363035.250	193893.269	
233	363028.132	193895.182	
234	363013.149	193886.607	
235	363010.477	193884.207	
236	363007.971	193881.635	
237	363007.534	193881.150	
238	363007.102	193880.660	
239	363006.678	193880.164	
240	363006.258	193879.663	
241	363005.038	193878.130	
242	363004.643	193877.610	
243	363002.064	193873.832	

តារាងលេខយោងកូអរដោនេប្រព័ន្ធស្រីស្ត័រ			
តារាងលេខយោងយុទ្ធសាស្ត្រ Garmin GPSMap 62s			
Projection UTM, Zone 48N, Datum WGS 84			
Point ID	EASTING	NORTHING	
244	363001.366	193872.721	
245	363000.421	193871.016	
246	362999.812	193869.860	
247	362998.157	193868.310	
248	362997.906	193865.707	
249	362996.763	193862.648	
250	362996.557	193862.028	
251	362996.167	193860.782	
252	362995.984	193860.155	
253	362995.181	193856.991	
254	362994.913	193855.712	
255	362994.570	193853.783	
256	362994.472	193853.138	
257	362993.938	193847.287	
258	362993.906	193845.982	
259	362994.020	193841.739	
260	362994.468	193837.519	
261	362999.171	193800.546	
262	363003.345	193778.263	
263	363011.832	193755.807	
264	363045.760	193661.778	
265	363067.446	193567.935	
266	363068.656	193563.882	
267	363069.286	193559.744	
268	363069.358	193559.148	
269	363069.423	193558.551	
270	363069.480	193557.953	
271	363069.652	193554.656	
272	363069.584	193551.354	
273	363069.499	193550.161	
274	363069.313	193548.364	
275	363069.056	193545.581	
276	363068.955	193545.989	
277	363068.845	193545.399	
278	363068.028	193541.891	
279	363067.883	193541.313	
280	363067.133	193539.025	
281	363066.723	193537.896	
282	363065.055	193534.039	
283	363064.514	193532.967	
284	363064.233	193532.436	
285	363063.944	193531.909	
286	363063.649	193531.386	
287	363063.347	193530.867	
288	363063.038	193530.353	
289	363062.722	193529.842	
290	363062.070	193528.833	
291	363061.734	193528.335	
292	363061.382	193527.842	
293	363060.688	193526.869	
294	363060.328	193526.390	
295	363059.958	193525.915	
296	363059.584	193525.445	
297	363059.203	193524.981	
298	363058.817	193524.521	
299	363058.025	193523.618	
300	363057.621	193523.174	
301	363057.211	193522.735	
302	363056.373	193521.875	
303	363055.512	193521.037	
304	363054.830	193520.222	
305	363054.180	193519.824	
306	363053.726	193519.431	
307	363053.266	193519.045	
308	363052.332	193518.290	
309	363049.912	193516.514	
310	363049.414	193516.178	
311	363047.937	193515.237	
312	363047.437	193514.946	
313	363045.304	193512.765	
314	363042.574	193512.436	
315	362960.994	193476.534	



ផែនទីឧបសម្ព័ន្ធនី.....នៃអង្គការស្រុកលេខ.....(២១ ៣៧០) ៧ ៧.....មុខទំនំ.១៣.ខេ. ៧.៧.ស្រុក ២០១៧
 ស្ថិតនៅភូមិស្រែព្រៃសា ឃុំជើងគោ ស្រុកអូរស្រែ ខេត្តព្រះសីហនុ
 ពាក់ព័ន្ធនឹងការបែងចែកដីស្រែ (ទំព័រ៨/៨) (១)

ការបែងចែកដីស្រែឧបសម្ព័ន្ធនី		
ទិន្នន័យឧបសម្ព័ន្ធនី Garmin GPSMap 62s		
Projection UTM, Zone 48N, Datum WGS 84		
Point ID	EASTING	NORTHING
1316	362924.527	1193456.910
1317	362921.179	1193453.003
1318	362918.395	1193448.676
1319	362916.228	1193444.010
1320	362914.717	1193439.092
1321	362913.892	1193434.013
1322	362913.768	1193428.870
1323	362914.346	1193423.757
1324	362915.617	1193418.771
1325	362917.557	1193414.006
1326	362920.128	1193409.549
1327	362923.284	1193405.486
1328	362926.964	1193401.891
1329	362931.101	1193398.831
1330	362935.617	1193396.365
1331	362940.426	1193394.538
1332	363077.740	1193352.879
1333	363161.857	1193326.892
1334	363245.001	1193317.010
1335	363377.002	1193278.009
1336	363405.003	1193240.009
1337	363419.683	1193237.912
1338	363493.193	1193227.410
1339	363503.004	1193226.009
1340	363614.005	1193165.008
1341	363637.005	1193067.006
1342	363634.005	1193044.007
1343	363616.005	1193011.006
1344	363573.004	1192988.006
1345	363564.004	1192960.005
1346	363560.004	1192893.005
1347	363597.004	1192835.004
1348	363604.005	1192810.004
1349	363611.005	1192741.003
1350	363626.005	1192683.002
1351	363632.005	1192606.001
1352	363637.297	1192552.638
1353	363644.005	1192485.000
1354	363644.004	1192406.999
1355	363641.005	1192334.998
1356	363637.596	1192301.132
1357	361553.115	1192244.079
1358	361540.159	1192243.725
1359	361540.365	1192248.100
1360	361568.350	1192845.027
1361	361583.674	1193373.695
1362	361589.363	1193380.317
1363	361852.581	1193686.685
1364	362151.609	1193995.996
1365	362610.477	1194542.048
1366	362611.369	1194541.605
1367	362611.416	1194541.706
1368	362611.462	1194541.874
1369	362611.477	1194542.048
1370	362611.462	1194542.222
1371	362611.416	1194542.390
1372	362611.343	1194542.548
1373	362611.243	1194542.697
1374	362611.120	1194542.817
1375	362610.977	1194542.944
1376	362610.819	1194542.988
1377	362610.812	1194542.990
1378	362622.371	1194556.086
1379	362647.278	1194583.192
1380	362755.314	1194578.859
1381	363055.488	1194566.811

