



ព្រះរាជាណាចក្រកម្ពុជា
ជាតិ សាសនា ព្រះមហាក្សត្រ

ក្រសួងមន្ត្រី
លេខ: ២១៥ ជក.....ប.ស្ដ

ប្រកាស
ស្តីពី

ការកំណត់ទីតាំងអតិកម្មប្រកាសដើមធនធានសេនេទិកព្រៃឈើ
ប្រភេទឈើដួង ប្រេស និងសុក្រម
លេខៈ ១១១

រដ្ឋមន្ត្រីក្រសួងមន្ត្រី

- បានឃើញរដ្ឋធម្មនុញ្ញនៃព្រះរាជាណាចក្រកម្ពុជា
- បានឃើញព្រះរាជក្រឹត្យលេខ នស/រកត/០៩១៨/៩២៥ ចុះថ្ងៃទី០៦ ខែកញ្ញា ឆ្នាំ២០១៤ ស្តីពី ការតែងតាំងរាជរដ្ឋាភិបាលនៃព្រះរាជាណាចក្រកម្ពុជា
- បានឃើញព្រះរាជក្រមលេខ នស/រកត/០៦១៨/០១២ ចុះថ្ងៃទី២៨ ខែមិថុនា ឆ្នាំ២០១៨ ដែល ប្រកាសឱ្យប្រើច្បាប់ស្តីពីការរៀបចំ និងការប្រព្រឹត្តទៅនៃគណៈរដ្ឋមន្ត្រី
- បានឃើញព្រះរាជក្រមលេខ នស/រកម/០១៩៦/២១ ចុះថ្ងៃទី២៤ ខែមករា ឆ្នាំ១៩៩៦ ដែល ប្រកាសឱ្យប្រើច្បាប់ស្តីពីការបង្កើតក្រសួងបរិស្ថាន
- បានឃើញព្រះរាជក្រមលេខ នស/រកម/១២៩៦/៣៦ ចុះថ្ងៃទី២៤ ខែធ្នូ ឆ្នាំ១៩៩៦ ដែល ប្រកាសឱ្យប្រើច្បាប់ស្តីពីកិច្ចការពារបរិស្ថាន និងការគ្រប់គ្រងធនធានធម្មជាតិ
- បានឃើញព្រះរាជក្រមលេខ នស/រកម/០៨០២/០១៦ ចុះថ្ងៃទី៣១ ខែសីហា ឆ្នាំ២០០២ ដែល ប្រកាសឱ្យប្រើច្បាប់ស្តីពីព្រៃឈើ
- បានឃើញព្រះរាជក្រមលេខ នស/រកម/០២០៨/០០៧ ចុះថ្ងៃទី១៥ ខែកុម្ភៈ ឆ្នាំ២០០៨ ដែល ប្រកាសឱ្យប្រើច្បាប់ស្តីពីតំបន់ការពារធម្មជាតិ
- បានឃើញអនុក្រឹត្យលេខ ១៣៥ អនក្រ.បក ចុះថ្ងៃទី០៥ ខែកក្កដា ឆ្នាំ២០១៦ ស្តីពីការរៀបចំ និងការប្រព្រឹត្តទៅរបស់ក្រសួងបរិស្ថាន
- បានឃើញអនុក្រឹត្យលេខ ៧៤ អនក្រ.បក ចុះថ្ងៃទី០៩ ខែឧសភា ឆ្នាំ២០១៦ ស្តីពីការបង្កើតដែន ជម្រកសត្វព្រៃ -ព្រៃឡង់-
- បានឃើញប្រកាសលេខ ២៥៩ប្រ.កប.ស្ដ ចុះថ្ងៃទី១១ ខែឧសភា ឆ្នាំ២០១៦ ស្តីពីការរៀបចំ និងការប្រព្រឹត្តទៅរបស់រដ្ឋបាលការពារ និងអភិរក្សធម្មជាតិសម្រាប់ការគ្រប់គ្រងតំបន់ការពារ ធម្មជាតិនៅតាមរាជធានី ខេត្ត
- យោងតាមការចាំបាច់របស់ក្រសួងបរិស្ថាន

សម្រេច

ប្រការ១.-

ប្រកាសនេះ មានគោលបំណងកំណត់ទីតាំង និងធ្វើការការពារ និងអភិរក្សប្រភពដើមធនធានសេនេទិកព្រៃឈើ ប្រភេទឈើធ្នង់ ច្រេស និងសុក្រមឱ្យបានគង់វង្សជានិច្ចនិរន្តរ៍តទៅ។

ប្រការ២.-

ការកំណត់ទីតាំងអភិរក្សប្រភពដើមធនធានសេនេទិកព្រៃឈើ ប្រភេទឈើធ្នង់ ច្រេស និងសុក្រម មានគោលដៅ៖

- ការពារ និងអភិរក្សប្រភេទឈើធ្នង់ ច្រេស និងសុក្រម ក្នុងតំបន់ប្រព័ន្ធអេកូឡូស៊ីដើម
- ទប់ស្កាត់សកម្មភាពបទល្មើស និងការពារទីតាំងផ្ទៃដីតំបន់ប្រភពដើមធនធានសេនេទិកព្រៃឈើ ប្រភេទឈើធ្នង់ ច្រេស សុក្រម និងប្រភេទឈើក្នុងស្រុកផ្សេងទៀតដែលមានវត្តមានក្នុងទីតាំងនេះ
- បង្កើនគុណភាពពូជ (Genetic Quality) ប្រភេទឈើធ្នង់ ច្រេស និងសុក្រម តាមរយៈការអភិរក្ស ក្នុង និងក្រៅតំបន់ប្រព័ន្ធអេកូឡូស៊ីដើម
- លើកទឹកចិត្ត និងបង្កើនការចូលរួមពីគ្រប់សមត្ថកិច្ចពាក់ព័ន្ធ និងសាធារណជនក្នុងការការពារ និងការអភិរក្សប្រភពដើមធនធានសេនេទិកព្រៃឈើ ប្រភេទឈើធ្នង់ ច្រេស សុក្រម និងប្រភេទឈើក្នុងស្រុកផ្សេងទៀតឱ្យបានគង់វង្សស្ថិតស្ថេរចីរកាលតទៅ
- លើកកម្ពស់ស្មារតីនិងឆន្ទៈរបស់ប្រជាសហគមន៍មូលដ្ឋានចូលរួមក្នុងការការពារនិងអភិរក្សប្រភេទឈើធ្នង់ ច្រេស សុក្រម និងប្រភេទឈើផ្សេងទៀត
- ផ្តល់ឱកាសសម្រាប់ការសិក្សាស្រាវជ្រាវ ស្តីពីលក្ខណៈជីវសាស្ត្រ និងផលប្រយោជន៍នៃប្រភេទឈើធ្នង់ ច្រេស សុក្រម និងប្រភេទឈើផ្សេងទៀតក្នុងទីតាំងអភិរក្ស។

ប្រការ៣.-

ទីតាំងអភិរក្សប្រភពដើមធនធានសេនេទិកព្រៃឈើ ប្រភេទឈើធ្នង់ ច្រេស និងសុក្រម មានផ្ទៃដី ទំហំ១៧០ហិកតា ស្ថិតក្នុងទីតាំងរដ្ឋបាល ឃុំសុចិត្រ ស្រុកសណ្តាន់ ខេត្តកំពង់ធំ និងទីតាំងភូមិសាស្ត្រ ដូចបានកំណត់ក្នុងផែនទីជូនភ្ជាប់ជាឧបសម្ព័ន្ធ មាត្រដ្ឋាន ១/១០.០០០ និងមាននិយាមកា (Datum: WGS 1984) ដូចខាងក្រោម៖

និយាមកាគោល

ID	X	Y	ID	X	Y
1	568593	1436352	10	569280	1435039
2	568927	1436317	11	568801	1435035
3	569198	1436303	12	568555	1435126
4	569880	1436198	13	568385	1435224
5	569807	1436010	14	568250	1435341
6	569655	1435730	15	568239	1435699
7	569609	1435571	16	568247	1435860
8	569637	1435274	17	568266	1436036
9	569649	1435110	18	568403	1436184

ប្រការ៤.-

ការកិច្ចទទួលខុសត្រូវក្នុងការគ្រប់គ្រងទីតាំងអភិរក្សប្រភពដើមធនធានសេនេទិកព្រៃឈើ ប្រភេទឈើធ្នង់ ព្រេស និងសុក្រម មានដូចខាងក្រោម៖

- អគ្គនាយកដ្ឋានរដ្ឋបាលការពារ និងអភិរក្សធម្មជាតិ មានភារកិច្ចណែនាំបច្ចេកទេស សិក្សាស្រាវជ្រាវ ផ្សព្វផ្សាយ និងបណ្តុះបណ្តាលសមត្ថភាពគ្រប់គ្រងស្តីពីការងារការថែរក្សា ការពារ និងការងារអភិរក្ស និងត្រួតពិនិត្យតាមដាន
- មន្ទីរបរិស្ថានខេត្តកំពង់ធំ មានភារកិច្ចគ្រប់គ្រង ការពារ អភិរក្សទីតាំងអភិរក្សប្រភពដើមធនធានសេនេទិកព្រៃឈើ ប្រភេទឈើធ្នង់ ព្រេស និងសុក្រម និងចាត់វិធានការចាំបាច់នានាតាមនីតិវិធីច្បាប់ ដើម្បីទប់ស្កាត់ បង្ក្រាបគ្រប់សកម្មភាពបទល្មើស ឬអនាធិបតេយ្យក្នុងទីតាំងតំបន់អភិរក្សប្រភពដើមធនធានសេនេទិកព្រៃឈើ ប្រភេទឈើធ្នង់ ព្រេស និងសុក្រម ឱ្យមានប្រសិទ្ធភាពខ្ពស់។

ប្រការ៥.-

បទបញ្ញត្តិទាំងឡាយណា ដែលមានខ្លឹមសារផ្ទុយនឹងប្រកាសនេះត្រូវទុកជានិរាករណ៍។

ប្រការ៦.-

នាយកឧទ្ធរណ៍យ អគ្គនាយកនៃអគ្គនាយកដ្ឋានរដ្ឋបាលការពារ និងអភិរក្សធម្មជាតិ គ្រប់អង្គភាពក្រោមឱវាទក្រសួងបរិស្ថាន ប្រធានមន្ទីរបរិស្ថានខេត្តកំពង់ធំ ត្រូវទទួលបន្ទុកអនុវត្តប្រកាសនេះតាមភារកិច្ចរៀងៗខ្លួនឱ្យមានប្រសិទ្ធភាពចាប់ពីថ្ងៃចុះហត្ថលេខាតទៅ។

ថ្ងៃ ២៧ ខែ ១២ ឆ្នាំ ២០១៩ នៃ រដ្ឋមន្ត្រី ធ្វើនៅរាជធានីភ្នំពេញ ថ្ងៃទី ២៤ ខែ ២ ឆ្នាំ ២០១៩

- កិច្ចពន្ធនាគារ**
- ទីស្តីការគណៈរដ្ឋមន្ត្រី
 - ក្រសួងមហាផ្ទៃ
 - ក្រសួងសេដ្ឋកិច្ច និងហិរញ្ញវត្ថុ
 - ក្រសួងរៀបចំដែនដី នគរូបនីយកម្ម និងសំណង់
 - ក្រសួងកសិកម្ម រុក្ខាប្រមាញ់ និងនេសាទ
 - ឧទ្ធរណ៍យសម្រេចអង្គមហាសេនាបតីតេជោ នាយករដ្ឋមន្ត្រី
 - ឧទ្ធរណ៍យសម្រេច ឯកឧត្តម លោកជំទាវ ឧបនាយករដ្ឋមន្ត្រី
 - រដ្ឋបាលខេត្តកំពង់ធំ
 - ដូចប្រការ ៦
 - រាជកិច្ច
 - ឯកសារ កាលប្បវត្តិ

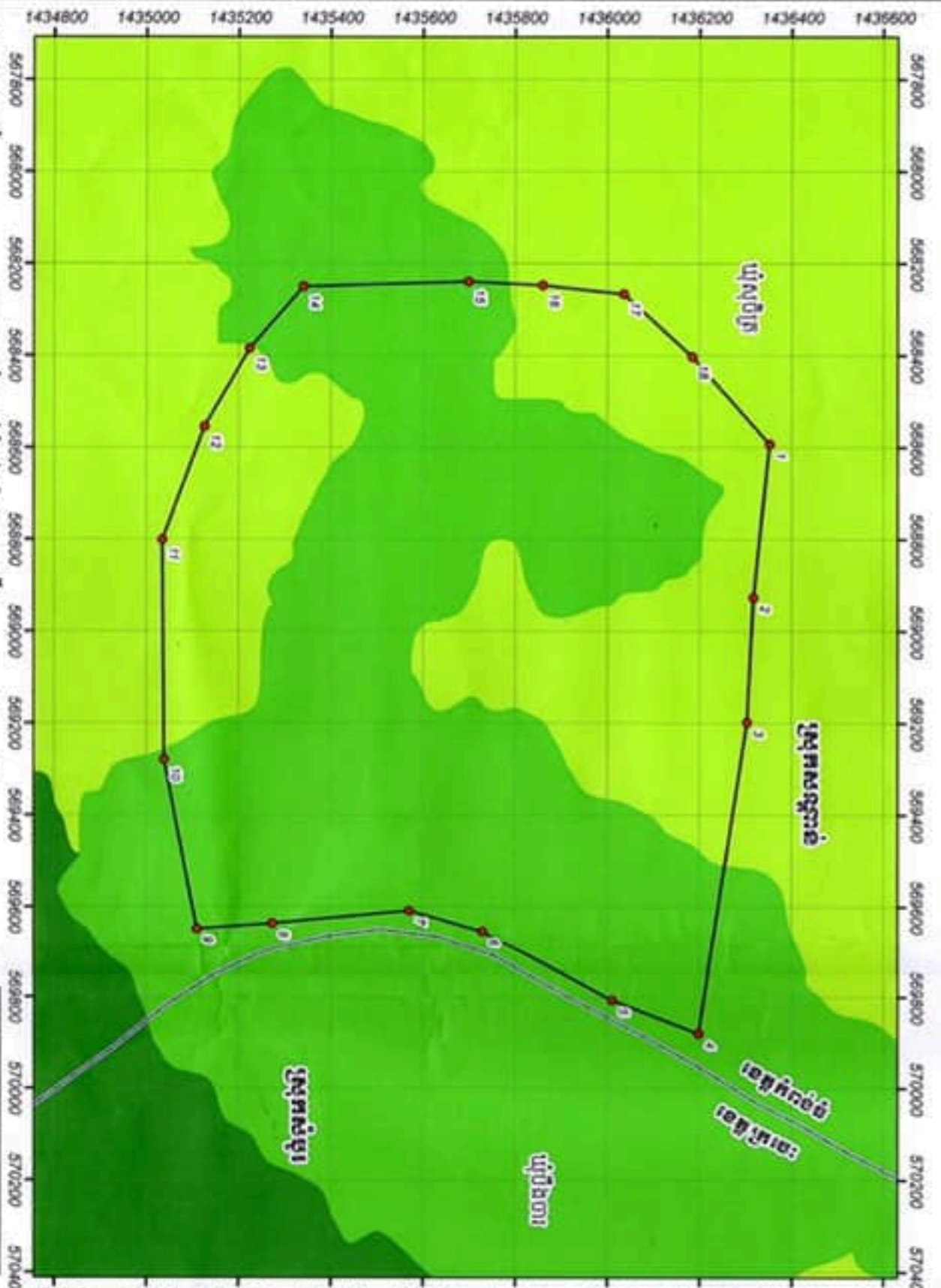
រដ្ឋមន្ត្រី



សាយ សំណល់

Handwritten mark

ផែនទី ទីតាំងអភិរក្សប្រភពជីវចម្រុះធនធានសេរេនិកព្រៃឈើ ប្រភេទឈើដុះ ប្រេស ជីវសម្រេច ស្ថិតក្នុងឃុំស្រែសណ្តាន់ ខេត្តកំពង់ធំ
 របស់រដ្ឋស្រុកសេនេខ ២១៥ ប្រកបដោយ ធុរៈវិទ្យាសាស្ត្រ ខេត្តកំពង់ធំ ភ្នំពេញ កម្ពុជា ២០១៩ ត្រូវបានរៀបចំឡើងដោយ គ្រូបង្រៀម ខេត្តកំពង់ធំ ឆ្នាំ២០១៩



សញ្ញាសម្គាល់

- ចំណុចនិយាមកាតោល
- ▭ ព្រំប្រទល់ឃុំ
- ▭ ព្រំប្រទល់ស្រុក
- ▭ ព្រំប្រទល់ខេត្ត

កម្រិតព្រៃឈើ ២០១៦

- ▭ ព្រៃស្រោច
- ▭ ព្រៃពាក់កណ្តាលស្រោច
- ▭ ព្រៃឃ្មោះ

ចំណុចនិយាមកាតោល

N	X	Y	N	X	Y
1	568080	1436320	10	568280	1436380
2	568027	1436317	11	568801	1436035
3	568196	1436303	12	568555	1436126
4	568080	1436198	13	568595	1435524
5	568927	1436010	14	568250	1435241
6	568665	1435730	15	568239	1435689
7	568929	1435371	16	568247	1435667
8	568937	1435274	17	568296	1436036
9	568949	1435110	18	568403	1436184



COORDINATE SYSTEM

Projection: UTM
 Zone: 48
 Horizontal Datum: WGS 84

មាត្រដ្ឋាន 1:10,000

0 125 250 500 Meters



ស៊ាង សំរោល

វេជ្ជបណ្ឌិត ខេត្តកំពង់ធំ ភ្នំពេញ កម្ពុជា ២០១៩
 ត្រូវបានរៀបចំឡើងដោយ គ្រូបង្រៀម ខេត្តកំពង់ធំ ឆ្នាំ២០១៩
 រដ្ឋស្រុកសេនេខ ២១៥



សុខ-សុខ

វេជ្ជបណ្ឌិត ខេត្តកំពង់ធំ ភ្នំពេញ កម្ពុជា ២០១៩
 ត្រូវបានរៀបចំឡើងដោយ គ្រូបង្រៀម ខេត្តកំពង់ធំ ឆ្នាំ២០១៩
 រដ្ឋស្រុកសេនេខ ២១៥