



**ព្រះរាជាណាចក្រកម្ពុជា**

**ជាតិ សាសនា ព្រះមហាក្សត្រ**

**ក្រសួងកសិកម្ម រុក្ខាប្រមាញ់ និង នេសាទ**

លេខ ១៣៧ ..... ប្រក.កសក

**ប្រកាស**

**ស្តីពី**

**ការបង្កើតនិងការគ្រប់គ្រងតំបន់ព្រៃសហគមន៍ក្នុងខេត្តកំពង់ធំ**

**រដ្ឋមន្ត្រីក្រសួងកសិកម្ម រុក្ខាប្រមាញ់ និងនេសាទ**

- បានឃើញរដ្ឋធម្មនុញ្ញនៃព្រះរាជាណាចក្រកម្ពុជា
- បានឃើញព្រះរាជក្រឹត្យលេខ នស/រកត/០៩០៨/០០៥៥ ចុះថ្ងៃទី២៥ ខែកញ្ញា ឆ្នាំ២០០៨ ស្តីពីការតែងតាំងរាជរដ្ឋាភិបាល នៃព្រះរាជាណាចក្រកម្ពុជា
- បានឃើញព្រះរាជក្រមលេខ ០២/នស/៩៤ ចុះថ្ងៃទី២០ ខែកក្កដា ឆ្នាំ១៩៩៤ ដែលប្រកាសឱ្យប្រើច្បាប់ស្តីពីការរៀបចំ និងការប្រព្រឹត្តទៅនៃគណៈរដ្ឋមន្ត្រី
- បានឃើញព្រះរាជក្រមលេខ នស/រកម/០១៩៦/១៣ ចុះថ្ងៃទី២៤ ខែមករា ឆ្នាំ១៩៩៦ ដែលប្រកាសឱ្យប្រើច្បាប់ស្តីពីការបង្កើតក្រសួងកសិកម្ម រុក្ខាប្រមាញ់ និងនេសាទ
- បានឃើញព្រះរាជក្រមលេខ នស/រកម/០៨០២/០១៦ ចុះថ្ងៃទី៣១ ខែសីហា ឆ្នាំ២០០២ ដែលប្រកាសឱ្យប្រើច្បាប់ស្តីពីព្រៃឈើ
- បានឃើញអនុក្រឹត្យលេខ ១៧ អនក្រ.បក ចុះថ្ងៃទី០៧ ខែមេសា ឆ្នាំ២០០០ ស្តីពីការរៀបចំនិងការប្រព្រឹត្តទៅរបស់ក្រសួងកសិកម្ម រុក្ខាប្រមាញ់ និងនេសាទ
- បានឃើញអនុក្រឹត្យលេខ ១៨៨ អនក្រ.បក ចុះថ្ងៃទី១២ ខែវិច្ឆិកា ឆ្នាំ២០០៨ ស្តីពីការកែសម្រួលអគ្គនាយកដ្ឋាននៃក្រសួង ទៅជាអគ្គលេខាធិការដ្ឋាន ការដំឡើងរដ្ឋបាលព្រៃឈើ រដ្ឋបាលជលផល ឱ្យមានថ្នាក់ស្នើអគ្គនាយកដ្ឋាន ការដំឡើងនាយកដ្ឋានក្សេត្រសាស្ត្រនិងកែលំអដឹកនាំកសិកម្មឱ្យទៅជាអគ្គនាយកដ្ឋានកសិកម្ម និងការកែសម្រួលអគ្គនាយកដ្ឋានចម្ការកៅស៊ូទៅជាអគ្គនាយកដ្ឋានកៅស៊ូស្ថិតនៅក្រោមការគ្រប់គ្រងរបស់ក្រសួងកសិកម្ម រុក្ខាប្រមាញ់ និងនេសាទ
- បានឃើញអនុក្រឹត្យលេខ ៧៩ អនក្រ.បក ចុះថ្ងៃទី០២ ខែធ្នូ ឆ្នាំ២០០៣ ស្តីពីការគ្រប់គ្រងសហគមន៍ព្រៃឈើ
- បានឃើញប្រកាសលេខ២១៩ប្រក.កសក ចុះថ្ងៃទី២១ ខែកក្កដា ឆ្នាំ២០០៦ ស្តីពីគោលការណ៍ណែនាំអំពីសហគមន៍ព្រៃឈើ
- តាមសំណើរបស់ប្រតិភូរាជរដ្ឋាភិបាលទទួលបន្ទុកប្រធានរដ្ឋបាលព្រៃឈើ

## សម្រេច

### ប្រការ ១.-

បង្កើតតំបន់ព្រៃសហគមន៍ក្នុងខេត្តកំពង់ធំ សម្រាប់ធ្វើការគ្រប់គ្រងប្រកបដោយនិរន្តរភាពតាមលក្ខណៈសហគមន៍ព្រៃឈើ ដែលមានទីតាំងស្ថិតនៅក្នុងផ្នែករដ្ឋបាលព្រៃឈើស្ទឹងនិងផ្នែករដ្ឋបាលព្រៃឈើសណ្តាន់នៃខណ្ឌរដ្ឋបាលព្រៃឈើកំពង់ធំ ។

### ប្រការ ២.-

ការបង្កើតតំបន់ព្រៃសហគមន៍នេះមានគោលបំណង ៖

- គ្រប់គ្រង ប្រើប្រាស់ ការពារ ថែរក្សា អភិរក្សជីវចម្រុះ និងអភិវឌ្ឍព្រៃសហគមន៍ឲ្យមាននិរន្តរភាព
- ប្រើប្រាស់ផល អនុផលព្រៃឈើ ជាលក្ខណៈប្រពៃណី សម្រាប់ការរស់នៅ ទំនៀមទម្លាប់ និងជំនឿសាសនា
- ទាញយកផល អនុផលព្រៃឈើ ស្របតាមលទ្ធភាពធនធាន និងសក្តានុពលព្រៃសហគមន៍
- គាំទ្រដល់គោលនយោបាយរបស់រាជរដ្ឋាភិបាលក្នុងការកាត់បន្ថយភាពក្រីក្រ ។

### ប្រការ ៣.-

តំបន់ព្រៃសហគមន៍ក្នុងខេត្តកំពង់ធំនៃប្រកាសនេះមានប្រាំពីរ(៧)សហគមន៍ព្រៃឈើចែកចេញជាប្រាំពីរកន្លែងដែលមានផ្ទៃដីសរុបចំនួន៥៤២២(ប្រាំពាន់បួនរយម្ភៃបួន)ហិកតាដូចមានក្នុងផែនទីភ្ជាប់ជាឧបសម្ព័ន្ធ១នៃប្រកាសនេះនិងជាប្រព័ន្ធខ្សែព្រំបិទជិតកំណត់ដោយចំណុចគោលនិងនិយាមកាដូចបានកំណត់ក្នុងឧបសម្ព័ន្ធ២នៃប្រកាសនេះ។ ក្នុងករណីមានការចាំបាច់ព្រមទល់ព្រៃសហគមន៍ដូចបានកំណត់ក្នុងឧបសម្ព័ន្ធ២នៃប្រកាសនេះ អាចកែសម្រួលបានតាមការជាក់ស្តែង។

### ប្រការ ៤.-

ដំណើរការរៀបចំនិងការប្រព្រឹត្តទៅនៃសហគមន៍ព្រៃឈើក្នុងតំបន់ព្រៃសហគមន៍នៃប្រកាសនេះ ត្រូវអនុវត្តតាមនីតិវិធីដូចបានកំណត់នៅក្នុងច្បាប់ស្តីពីព្រៃឈើ អនុក្រឹត្យស្តីពីការគ្រប់គ្រងសហគមន៍ព្រៃឈើ និងប្រកាសស្តីពីគោលការណ៍ណែនាំអំពីសហគមន៍ព្រៃឈើ។

### ប្រការ ៥.-

ប្រកាស ឬសេចក្តីសម្រេចទាំងឡាយណាដែលមានខ្លឹមសារផ្ទុយនឹងប្រកាសនេះត្រូវទុកជានិរាករណ៍។

**ប្រការ ៦.**

អគ្គលេខាធិការ អគ្គាធិការ នាយកខុទ្ទកាល័យ ប្រធានរដ្ឋបាលព្រៃឈើ ប្រធាននាយកដ្ឋាន នីតិកម្មកសិកម្ម ប្រធាននាយកដ្ឋានផែនការនិងស្ថិតិ ប្រធានអង្គភាពក្រោមឱវាទក្រសួងកសិកម្ម រុក្ខាប្រមាញ់ និងនេសាទ ដែលពាក់ព័ន្ធ និងប្រធានមន្ទីរកសិកម្ម រុក្ខាប្រមាញ់ និងនេសាទ តាមភារកិច្ចរៀងៗខ្លួនចាប់ពីថ្ងៃចុះហត្ថលេខាតទៅ ។

រាជធានីភ្នំពេញ ថ្ងៃទី ១៩ ខែ កុម្ភៈ ឆ្នាំ ២០១៣



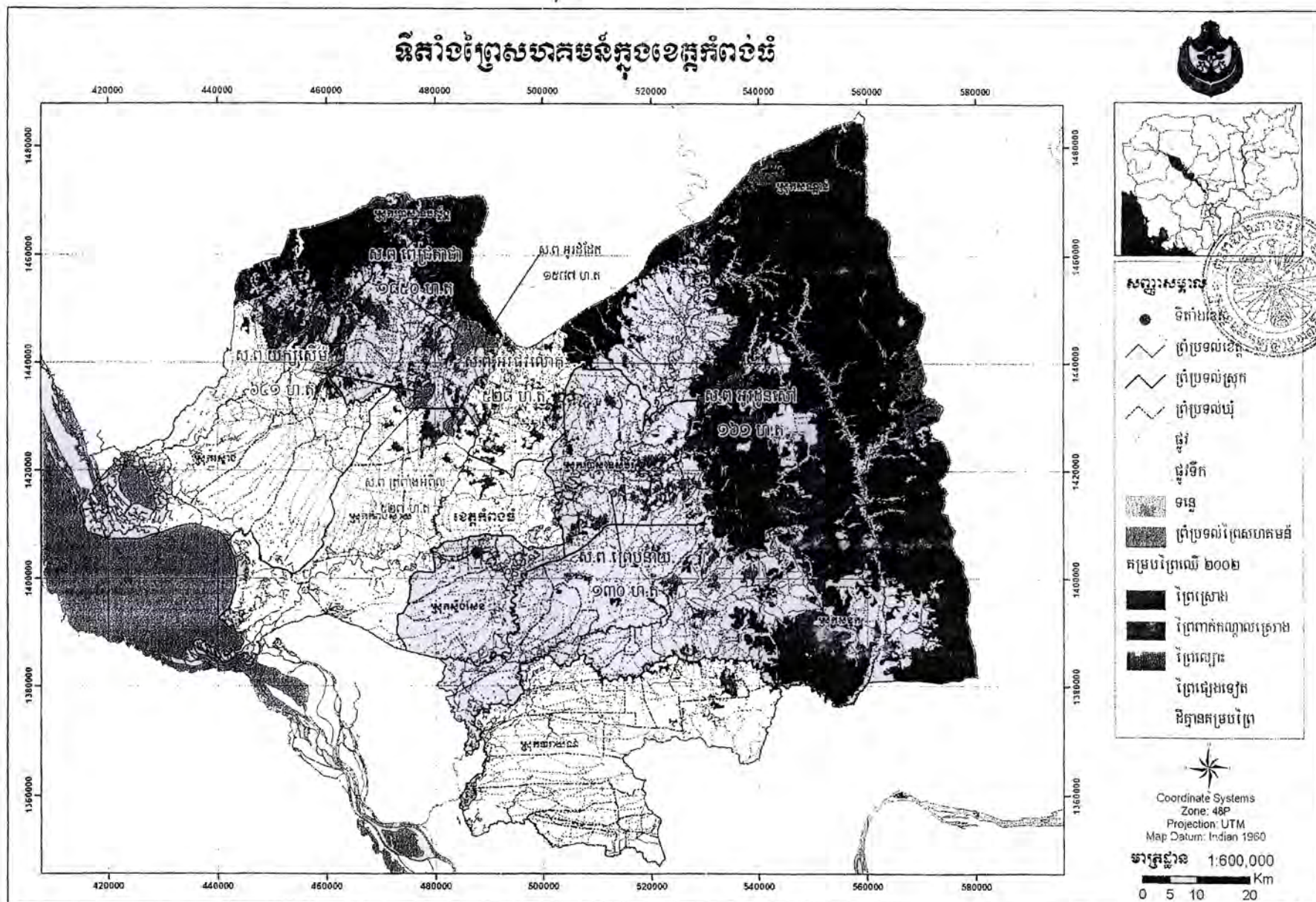
**កន្លែងទទួល**

- ក្រសួងព្រះបរមរាជវាំង
- អគ្គលេខាធិការដ្ឋានព្រឹទ្ធសភា
- អគ្គលេខាធិការដ្ឋានរដ្ឋសភា
- ទីស្តីការគណៈរដ្ឋមន្ត្រី
- ក្រសួងមហាផ្ទៃ
- ក្រសួងការពារជាតិ
- ក្រសួងសេដ្ឋកិច្ច និងហិរញ្ញវត្ថុ
- ក្រសួងរៀបចំដែនដី នគរូបនីយកម្ម និងសំណង់
- ក្រសួងបរិស្ថាន
- សាលាខេត្តកំពង់ធំ
- ដូចប្រការ ៦
- ឯកសារ កាលប្បវត្តិ

ជូន-ឃ្លាន



ឧបសម្ព័ន្ធ៖ ភ្ជាប់ប្រកាសលេខ ០៣៧ (ប.ក.ស.ក) ចុះថ្ងៃទី ១៩ ខែ ១២ ឆ្នាំ ២០១១



រាជកិច្ច ទី៣៧ ពាន៧០

សង្គមភាព ៣ ថ្ងៃ ២៣ ខែមេសា ឆ្នាំ ២០១៣

ਸ਼੍ਰੀ ੳੳੳ ੳੳੳ ੳੳੳ

ឧបសម្ព័ន្ធ ២ ៖ ភ្ជាប់ប្រកាសលេខ ...០៣៧... ចុះថ្ងៃទី ១៩ ខែ ១២ ឆ្នាំ ២០១៣

ទីតាំងព្រៃសហគមន៍ក្នុងខេត្តកំពង់ធំ

លរ.	ឈ្មោះសហគមន៍ ព្រៃឈើ	ផ្ទៃដី (ហិកតា)	ចំណុចនិយាមការ ទីតាំងព្រៃសហគមន៍	ចំនួន ភូមិ	ឈ្មោះ ឃុំ	ឈ្មោះ ស្រុក	ផ្នែករដ្ឋបាល ព្រៃឈើ
១	អូរថ្មីលោក	៥៦៨	A482920-1429836 483209-1429766 483417-1429766 483544-1429801 483648-1429801 483775-1429801 483902-1429766 484075-1429755 484213-1429755 484271-1429743 B484317-1429697 484144-1429489 484213-1429559 483982-1429305 483948-1429224 483913-1429143 483832-1428947 483763-1428831 483751-1428727 483692-1428706 483671-1428658 483578-1428531 483382-1428497 483336-1428497 483232-1428635 483140-1428727 483013-1428797 482851-1428693 482863-1428601 482967-1428508 483013-1428416 483013-1428300 483013-1428150 483047-1428023 483197-1427977 483255-1427873 483267-1427827 483278-1427596 483290-1427492 483371-1427446 483463-1427435 483601-1427423 483671-1427412 483659-1427319 483659-1427204 483659-1427077 483648-1426950 483613-1426800 483613-1426673 483567-1426557 483521-1426477 483463-1426327 C483417-1426223 483163-1426292 482967-1426373 482874-1426465 482863-1426569 482863-1426650 482828-1426742 482759-1426811 482701-1426869 482666-1426904 482574-1426904 482482-1426915 482401-1426985 482343-1427042 482251-1427112 482182-1427204 482043-1427181 481974-1427250 481916-1427319 481812-1427458 481766-1427550 481731-1427608 481708-1427666 481755-1427769 481685-1427758 481593-1428012 481570-1428127 481570-1428474 481570-1428554 D481570-1428670 481581-1428751 481628-1428854 481685-1428924 481789-1429016 481824-1429062 481870-1429131 481974-1429201 482124-1429362 482170-1429455 482297-1429535 482355-1429582 482401-1429616 482470-1429674 482528-1429720 482620-1429755 482724-1429812 482805-1429812 483082-1429801 483082-1429801 482782-1428797 483290-1426223 481570-1428289 483405-1426223	១	នីពេជ្រ	កំពង់ស្វាយ	ស្មោង



*(Handwritten signature)*

ឆ្នាំ ២០១៣ លេខ ០៣៧ ចុះថ្ងៃទី ១៩ ខែ ១២ ឆ្នាំ ២០១៣



ល.រ.	ឈ្មោះសហគមន៍ ព្រៃឈើ	ផ្ទៃដី (ហិកតា)	ចំណុចនិយាមការ ទីតាំងព្រៃសហគមន៍				ចំនួន ភូមិ	ឈ្មោះ ឃុំ	ឈ្មោះ ស្រុក	ផ្នែករដ្ឋបាល ព្រៃឈើ
២	ត្រពាំងអំពិល	៥២៧	476979-1433562 476982-1433553 477020-1433558 477056-1433599 477077-1433603 477122-1433607 477143-1433603 477179-1433611 477204-1433605 477259-1433611 477317-1433650 477371-1433639 477405-1433626 477447-1433604 477482-1433606 477518-1433605 477551-1433587 477599-1433599 477630-1433615 477645-1433631 477701-1433616 477759-1433603 477842-1433550 477924-1433569 477984-1433571 478010-1433579 478055-1433563 478094-1433571 478099-1433618 478208-1433633 478253-1433637 478304-1433619 478440-1433660 478472-1433674 478561-1433689 476313-1433028 476338-1433098 476905-1433527 476979-1433562 478590-1433690 478624-1433706	478684-1433707 478739-1433708 478810-1433736 478824-1433740 478970-1433766 479025-1433773 479076-1433788 <b>A479202-1433844</b> 479236-1433851 479339-1433871 479403-1433881 479526-1433899 479512-1433884 479484-1433819 479470-1433751 479455-1433729 479430-1433674 479436-1433638 <b>B479395-1433457</b> 479157-1433331 479132-1433302 479090-1433267 479058-1433239 479006-1433215 478971-1433150 478916-1433112 478841-1433047 478714-1432964 478686-1432937 478631-1432900 478606-1432819 478610-1432763 478575-1432722 476392-1433145 476430-1433207 476618-1433371 478286-1432442 478553-1432693 478517-1432648 478468-1432611 478430-1432569	478384-1432527 478322-1432477 478246-1432378 478212-1432332 478177-1432308 478127-1432259 478080-1432249 478061-1432245 478040-1432236 477985-1432158 477968-1432110 477971-1432074 477950-1431998 477915-1431959 477912-1431941 477824-1431961 477785-1431922 477684-1431891 477568-1431869 477451-1431798 477326-1431791 477225-1431728 477147-1431681 477053-1431651 477035-1431664 476922-1431634 476805-1431611 476611-1431580 476500-1431556 476392-1431534 476462-1433278 476532-1433333 475621-1431408 475536-1431393 475466-1431385 476261-1431518 476120-1431510 475972-1431478 475886-1431455 475769-1431440 475699-1431424	475364-1431377 475264-1431377 <b>C475192-1431349</b> 475193-1431463 475201-1431541 475255-1431603 475272-1431681 475294-1431760 475310-1431822 475333-1431869 475356-1431908 475381-1432000 475459-1432086 475536-1432187 475613-1432312 <b>D475683-1432444</b> 475807-1432506 475909-1432569 475933-1432616 476011-1432686 476073-1432732 476120-1432754 476182-1432803 476261-1432858 476291-1432880 476283-1432966 476743-1433488 476853-1433488	១	ដាន់ក្រើម	ប្រាសាទបល្ល័ង្ក	ស្មោង



OK





ល.រ.	ឈ្មោះសហគមន៍ ព្រៃឈើ	ផ្ទៃដី (ហិកតា)	ចំណុចនិយាមការ ទីតាំងព្រៃសហគមន៍				ចំនួន ភូមិ	ឈ្មោះ ឃុំ	ឈ្មោះ ស្រុក	ផ្នែករដ្ឋបាល ព្រៃឈើ
៤	អូរដង្កែក	១.៥៨៧	487823-1447808 487833-1447780 487856-1447718 487902-1447594 487936-1447504 487990-1447357 488140-1447052 488328-1446799 488654-1446394 488984-1446037 489075-1445963 489406-1445707 489797-1445403 489874-1445343 490555-1445078 490996-1444968 491110-1444829 487395-1443108	A486510-1448062 491736-1443003 489208-1442997 489000-1443017 488618-1443012 488384-1443017 488190-1443016 487984-1443018 487984-1442943 B491614-1444520 487779-1442592 487665-1442596 487701-1442748 487722-1442922 487762-1443132 487639-1443155 487620-1443177 486453-1445965	487246-1443150 487192-1443159 487173-1443166 487119-1443410 487101-1443662 487037-1444044 486964-1444347 486936-1444502 486887-1444685 486759-1444793 486759-1444950 486693-1445157 486640-1445363 486582-1445478 486552-1445599 486579-1445743 486525-1445855 C487981-1442581	486456-1446320 486456-1446371 486482-1446551 486428-1446632 486459-1446802 486460-1447037 486431-1447192 486347-1447380 486270-1447451 486242-1447511 486252-1447680 486271-1447805 486266-1447938 486320-1448033 D486246-1447481 486882-1447851 487823-1447808	១	ទួលគ្រើល	ប្រាសាទបល្ល័ង្ក	ស្មោង
៥	ពេជ្រតាដា	១.៨៥០	A484821-1448488 483576-1441766 483300-1442261 483201-1442662 B487620-1443177 483314-1443685 484026-1444516 483555-1444955 484129-1445604 484095-1446000 483994-1446296 484112-1446946 484370-1447451	486266-1447938 486271-1447805 486252-1447680 486242-1447511 486270-1447451 486347-1447380 486431-1447192 486460-1447037 486459-1446802 486428-1446632 486482-1446551 486456-1446371 486456-1446320	486525-1445855 486579-1445743 486552-1445599 486582-1445478 486640-1445363 486693-1445157 486759-1444950 486759-1444793 486887-1444685 486936-1444502 486964-1444347 487037-1444044 487101-1443662	487119-1443410 487173-1443166 487246-1443150 487395-1443108 C484964-1441222 485745-1441947 484964-1441222 D483160-1443400 485309-1448144 485768-1448100 486453-1445965 484835-1447976	១	ទួលគ្រើល	ប្រាសាទបល្ល័ង្ក	ស្មោង
៦	អូរដូនសៅ	១៦១	520922-1419850 520849-1419843 520819-1419904 520737-1419849 520620-1419791 520590-1419790 520553-1419783 520498-1419877 520398-1420013 520124-1420153 A520907-1420764 520201-1420347	520238-1420524 520290-1420546 520339-1420524 520358-1420678 520395-1420666 520511-1420656 520565-1420567 520597-1420568 520607-1420508 520700-1420492 521307-1419562	520720-1420542 520863-1420578 520903-1420593 520892-1420677 B522412-1420030 520975-1420749 521876-1420416 521839-1420328 522418-1420116 521223-1419514 520922-1419850	C521460-1419443 522347-1419978 522266-1419994 522196-1420022 522060-1419915 521940-1419801 521889-1419781 521905-1419899 521770-1419568 521537-1419476 D520108-1420381	២	ស្រីស័ង	ប្រាសាទសំបូរ	សណ្តាន់



*(Handwritten signature)*

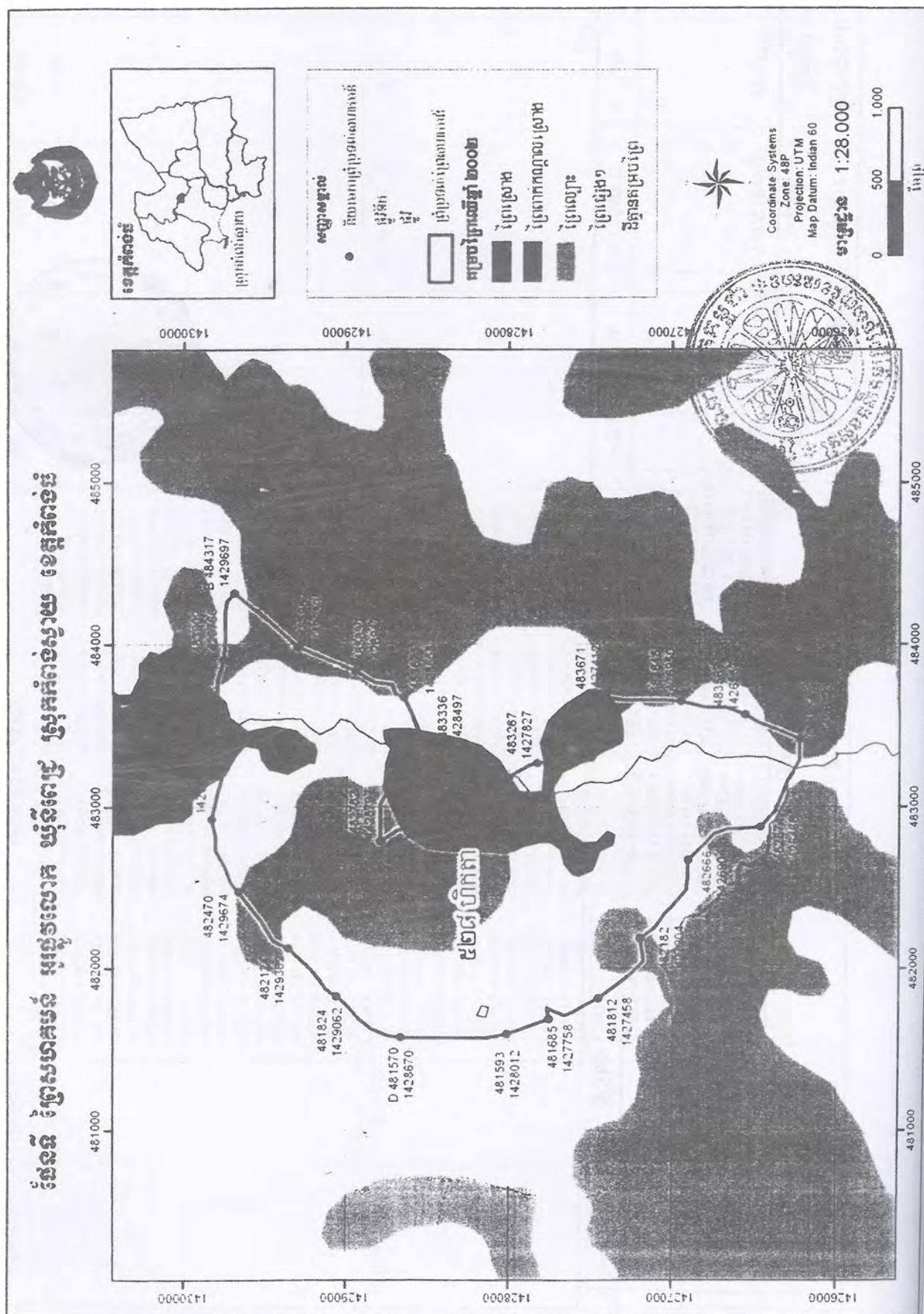
ខណ្ឌដូនពេញ រាជធានីភ្នំពេញ  
 លេខ០៧ ផ្លូវលេខ១១ ភូមិស្រីស័ង ឃុំស្រីស័ង ខណ្ឌដូនពេញ  
 ០៧ ខណ្ឌ យ១១ ភូមិស្រីស័ង



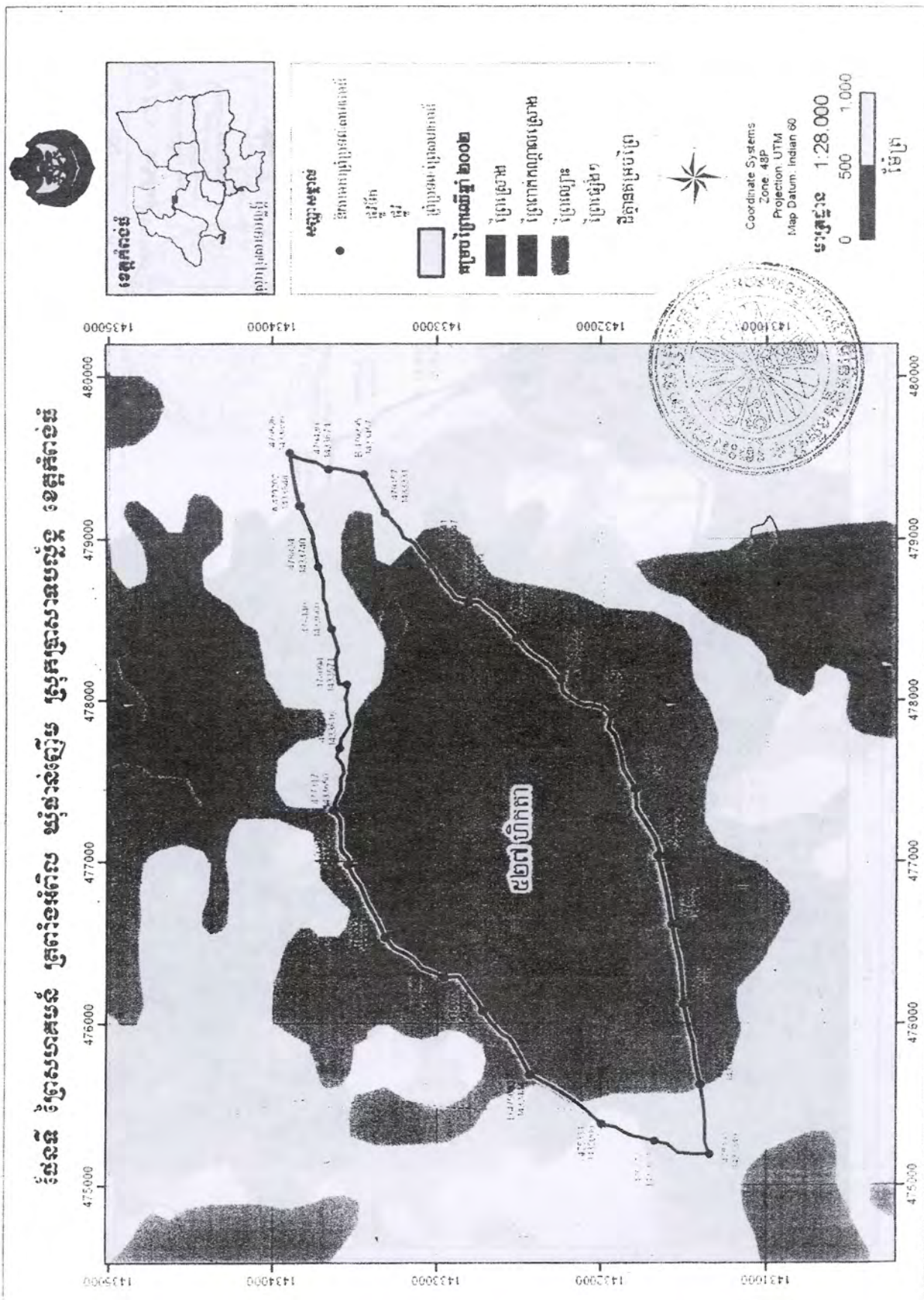
លរ.	ឈ្មោះសហគមន៍ ព្រៃឈើ	ផ្ទៃដី (ហិកតា)	ចំណុចនិយាមការ ទីតាំងព្រៃសហគមន៍				ចំនួន ភូមិ	ឈ្មោះ ឃុំ	ឈ្មោះ ស្រុក	ផ្នែករដ្ឋបាល ព្រៃឈើ
៧	ព្រៃបន្ទាយ	១៣០	512461-1416205 512785-1416428 A513001-1416475 512990-1416413 513039-1416392 513249-1416350 513274-1416244 513474-1416236	513575-1415953 513567-1415903 513630-1415799 B513727-1415808 513653-1415571 513556-1415461 513513-1415419 513462-1415294	513363-1415293 513335-1415240 513170-1415218 C513144-1415098 512975-1415210 512943-1415255 512674-1415362 513588-1416166	512333-1415744 512262-1415882 512152-1416024 D512052-1416143 512074-1416212 512461-1416205 513501-1415962 513475-1416167	៥	តាំងក្រសៅ	ប្រាសាទសំបូរ	សណ្តាន់
	សរុប	៥.២២២					១២	៤	៣	២

*Handwritten signature*

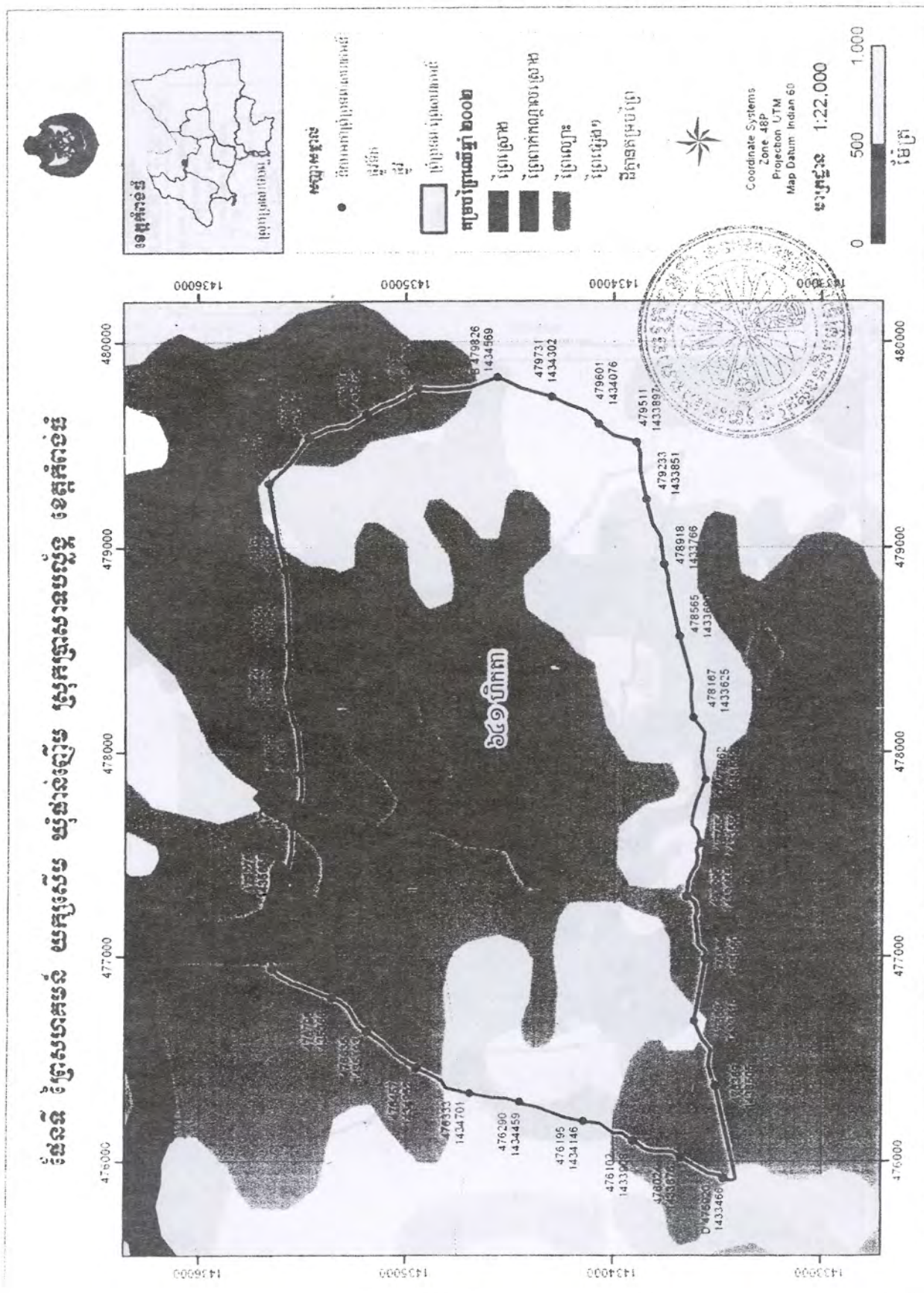




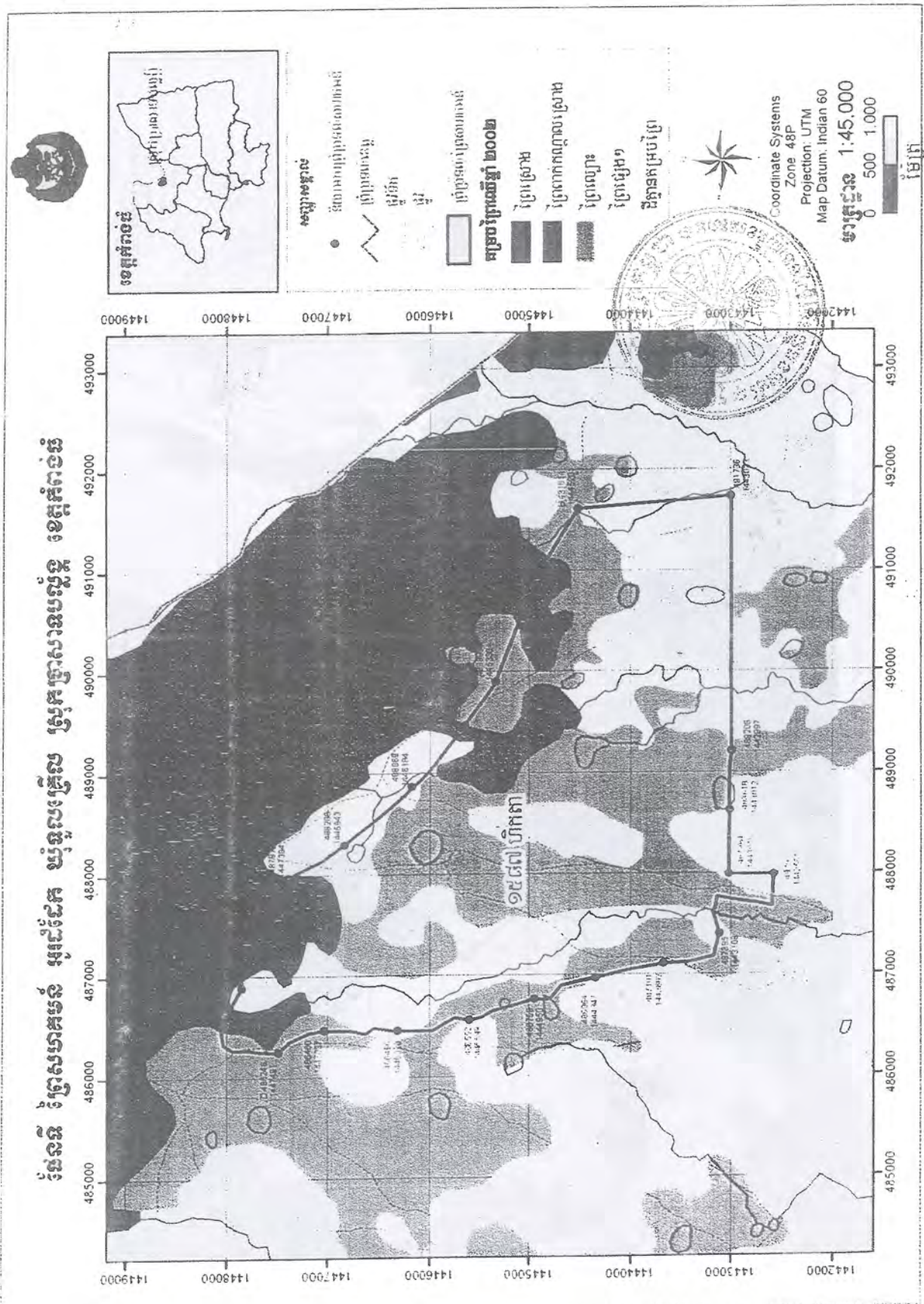




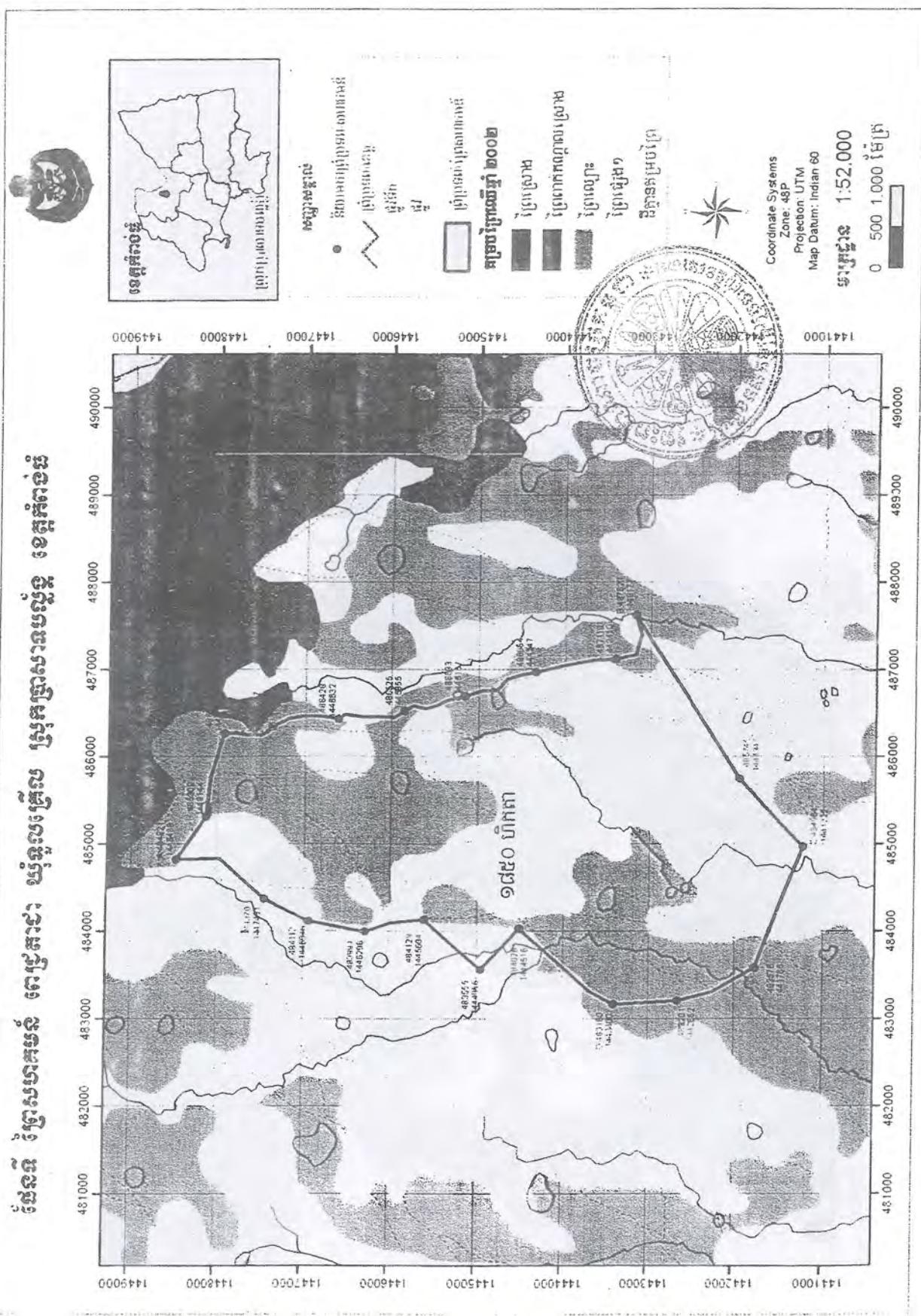














ផែនទីព្រំដែនស្រូវ អូរស្រែច ឃុំស្រែច ឃុំស្រែច ឃុំស្រែច ខេត្តកំពង់

