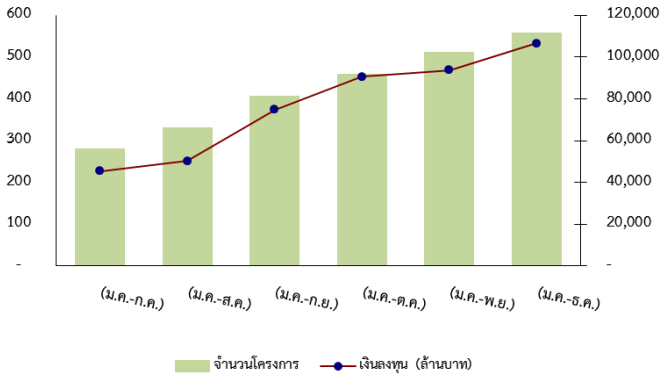


สถิติการลงทุนโดยตรงจากต่างประเทศ  
รายเดือนสะสมปี 2558 (มกราคม-ธันวาคม)

บันไดวอสุริ



- สถิติการยื่นขอส่งเสริมของโครงการลงทุนโดยตรงจากต่างประเทศในปี 2558 (ม.ค.- ธ.ค.) มีจำนวนโครงการยื่นขอส่งเสริมจำนวน 559 โครงการ มูลค่าเงินลงทุน 106,540 ล้านบาท
- จำนวนโครงการจากต่างชาติที่ยื่นขอส่งเสริมการลงทุนคิดเป็นร้อยละ 53.8 ของจำนวนโครงการทั้งสิ้นที่ยื่นขอส่งเสริม (1,038 โครงการ) มูลค่าเงินลงทุนคิดเป็นร้อยละ 48.8 ของปริมาณเงินลงทุนทั้งสิ้นที่ยื่นขอส่งเสริม (218,117 ล้านบาท)
- จำนวนโครงการจากต่างชาติที่ยื่นขอส่งเสริมในเดือน ม. ค.-ธ.ค. ของปี 2558 ส่วนใหญ่เป็นกิจการบริการและสาธารณูปโภค คิดเป็นร้อยละ 43.3 ในด้านของปริมาณเงินลงทุนส่วนใหญ่อยู่ในกิจการบริการและสาธารณูปโภคเช่นกัน คิดเป็นร้อยละ 38.8

โครงการต่างชาติที่ยื่นขอส่งเสริมแยกตามประเภทอุตสาหกรรม

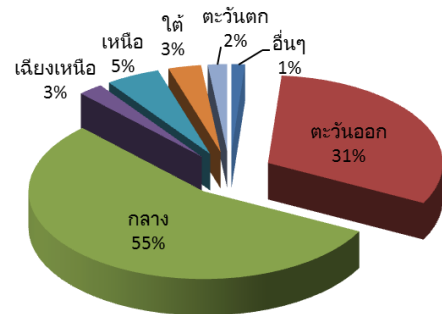
ประเภท	ปี 2558 (ม.ค.-ธ.ค.)	
	จำนวนโครงการ	เงินลงทุน (ล้านบาท)
เกษตรและผลิตผลจากการเกษตร	26	9,584
แร่ เชราไมกส์ และโลหะขั้นมูลฐาน	11	1,972
อุตสาหกรรมเบา	26	4,767
ผลิตภัณฑ์โลหะ เครื่องจักร และอุปกรณ์ขนส่ง	89	19,711
เครื่องใช้ไฟฟ้าและอิเล็กทรอนิกส์	143	27,733
เคมีภัณฑ์ พลาสติก และกระดาษ	22	1,477
บริการและสาธารณูปโภค	242	41,296

- ญี่ปุ่นเป็นประเทศที่มีปริมาณเงินลงทุนในการยื่นขอส่งเสริมสูงสุดโดยมีการยื่นขอรับการส่งเสริมในกิจการผลิตแผ่นลายวงจรชนิดอ่อนสำหรับระบบไร้สาย (Flexible Printed Circuit Board – FPCB) รองลงมาคือ สิงคโปร์และอินโดนีเซีย ทั้งนี้ การยื่นขอส่งเสริมจากสิงคโปร์รวมถึงโครงการลงทุนขนาดใหญ่ของบริษัทจีนที่ตั้งบริษัทในสิงคโปร์ด้วย ส่วนประเทศอินโดนีเซียมีการยื่นขอส่งเสริมในกิจการขนส่งทางอากาศ

อันดับที่	แหล่งที่มา	จำนวนโครงการ	เงินลงทุน (ล้านบาท)
1	ญี่ปุ่น	168	30,462
2	สิงคโปร์	82	18,122
3	อินโดนีเซีย	2	15,737
4	จีน	53	12,457
5	สหรัฐอเมริกา	20	6,978
6	ฮ่องกง	29	4,287
7	ไต้หวัน	24	2,559
8	เกาหลีใต้	23	1,801
9	เนเธอร์แลนด์	14	1,509
10	มาเลเซีย	14	1,269

- โครงการที่นักลงทุนต่างชาติยื่นขอฯ ส่วนใหญ่อยู่ในภาคกลาง 309 โครงการ (31,506 ล้านบาท) ภาคตะวันออกจำนวน 175 โครงการ (43,708 ล้านบาท) ภาคเหนือจำนวน 28 โครงการ (2,857 ล้านบาท) ภาคตะวันออกเฉียงเหนือจำนวน 13 โครงการ (1,032 ล้านบาท) ภาคใต้จำนวน 17 โครงการ (4,254 ล้านบาท) และภาคตะวันตกจำนวน 10 โครงการ (1,597 ล้านบาท) และอื่นๆ\* จำนวน 7 โครงการ (21,585 ล้านบาท)

สัดส่วนจำนวนโครงการต่างชาติที่ยื่นขอส่งเสริมแยกตามที่ตั้ง



\* หมายเหตุ: อื่นๆ คือ กิจการที่ไม่มีที่ตั้งแน่นอน เช่น กิจการขนส่งทางเรือ, ทางอากาศ เป็นต้น

- โครงการผลิตเพื่อการส่งออกร้อยละ 80 ขึ้นไป มีจำนวน 122 โครงการ คิดเป็นร้อยละ 21.8 ของโครงการต่างชาติทั้งสิ้นที่ยื่นขอส่งเสริมทั้งหมด
- โครงการต่างชาติที่ยื่นขอส่งเสริมในรอบ 12 เดือนแรกของปี 2558 จะก่อให้เกิดการจ้างงานภายในประเทศ แยกเป็นแรงงานไทย 41,073 คน และต่างชาติ 3,392 คน

## โครงการต่างชาติที่ยื่นขอส่งเสริม แยกตามกลุ่มกิจการเป้าหมาย

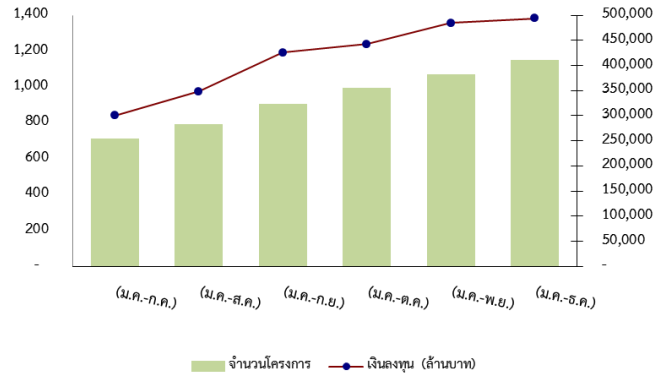
กิจการเป้าหมาย	จำนวนโครงการ	เงินลงทุน (ล้านบาท)
เศรษฐกิจดิจิทัล	90	1,100
พัฒนาระบบโลจิสติกส์	1	408
พัฒนาทรัพยากรมนุษย์	2	52
ศูนย์กลางธุรกิจระหว่างประเทศ	113	2,436
ส่งเสริมการท่องเที่ยว	3	245
ส่งเสริมด้านสิ่งแวดล้อม	2	494
ส่งเสริมพลังงานทดแทนและประหยัดพลังงาน	26	16,200
ส่งเสริมวิทยาศาสตร์ เทคโนโลยีและนวัตกรรม	65	8,362
สร้างมูลค่าเพิ่มผลผลิตการเกษตร	17	8,299
อุตสาหกรรมเป้าหมายอื่นๆ	2	302
<b>รวมทั้งสิ้น</b>	<b>321</b>	<b>37,897</b>

- โครงการต่างชาติที่ยื่นขอส่งเสริมเป็นกิจการเป้าหมายที่สร้างมูลค่าแก่ประเทศตามนโยบายของรัฐบาล จำนวน 321 โครงการ คิดเป็นร้อยละ 57.4 ของจำนวนโครงการจากต่างชาติที่ยื่นขอส่งเสริมทั้งหมด มีมูลค่า 37,897 ล้านบาท คิดเป็นร้อยละ 35.6 ของปริมาณเงินลงทุนจากต่างชาติทั้งสิ้นที่ยื่นขอส่งเสริม
- โครงการที่ยื่นขอส่งเสริมตามกิจการเป้าหมาย ในแง่ของจำนวนโครงการส่วนใหญ่เป็นกลุ่มกิจการศูนย์กลางธุรกิจระหว่างประเทศ จำนวน 113 โครงการ ส่วนในแง่ของมูลค่าเงินลงทุนส่วนใหญ่เป็นกลุ่มกิจการส่งเสริมพลังงานทดแทนและประหยัดพลังงานมูลค่า 16,200 ล้านบาท

## การขอรับการส่งเสริมในพื้นที่เป้าหมาย

- พื้นที่ 20 จังหวัดที่มีรายได้ต่ำ มีค่าขอรับการส่งเสริม 10 โครงการ เงินลงทุน 3,336 ล้านบาท ลงทุนในกิจการสำรวจแร่ที่จังหวัดสกลนคร กิจการเหล็กแท่ง และกิจการไฟฟ้าจากพลังงานแสงอาทิตย์ที่จังหวัดสระแก้ว และกิจการเชื้อเพลิงชีวมวลอัดเม็ดที่จังหวัดอุบลราชธานี
- พื้นที่ในนิคมอุตสาหกรรมหรือเขตอุตสาหกรรมที่ได้รับการส่งเสริม มีค่าขอรับการส่งเสริม 139 โครงการ เงินลงทุน 42,534 ล้านบาท ส่วนใหญ่อยู่ในจังหวัดระยอง และจังหวัดชลบุรี
- โครงการที่ยื่นขอรับการส่งเสริมจะลงทุนในเขตพัฒนาเศรษฐกิจพิเศษ จำนวน 1 โครงการ มูลค่าเงินลงทุน 56 ล้านบาท โดยเป็นกิจการผลิตเครื่องนุ่งห่ม เช่น เสื้อกันหนาว ชุดชั้นใน โครงการตั้งอยู่ที่จังหวัดตาก

## บั้นอุมัติ



- โครงการลงทุนโดยตรงจากต่างประเทศที่ได้รับการอนุมัติในปี 2558 (ม.ค.-ธ.ค.) มีจำนวนโครงการได้รับการอนุมัติจำนวน 1,151 โครงการ มูลค่าเงินลงทุน 493,690 ล้านบาท
- จำนวนโครงการจากต่างชาติที่ได้รับการอนุมัติคิดเป็นร้อยละ 51.5 ของจำนวนโครงการทั้งสิ้นที่ได้รับการอนุมัติ (2,237 โครงการ) มูลค่าเงินลงทุนคิดเป็นร้อยละ 61.0 ของปริมาณเงินลงทุนทั้งสิ้นที่ได้รับการอนุมัติ (809,384 ล้านบาท)
- จำนวนโครงการจากต่างชาติที่ได้รับอนุมัติในเดือน ม.ค.-ธ.ค. ของ ปี 2558 ส่วนใหญ่เป็นกิจการบริการและสาธารณูปโภค รองลงมาเป็นกิจการผลิตภัณฑ์โลหะ เครื่องจักร อุปกรณ์ขนส่ง คิดเป็นร้อยละ 29.4 และร้อยละ 27.0 ตามลำดับ ในด้านของปริมาณเงินลงทุนส่วนใหญ่อยู่ในกิจการบริการและสาธารณูปโภค คิดเป็นร้อยละ 26.0

## โครงการต่างชาติที่ได้รับการอนุมัติ แยกตามประเภทอุตสาหกรรม

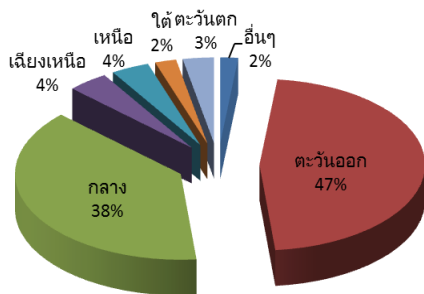
ประเภท	ปี 2558 (ม.ค.-ธ.ค.)	
	จำนวนโครงการ	เงินลงทุน (ล้านบาท)
เกษตรและผลิตผลจากการเกษตร	54	13,715
แร่ เซรามิกส์ และโลหะขั้นมูลฐาน	34	17,296
อุตสาหกรรมเบา	55	21,417
ผลิตภัณฑ์โลหะ เครื่องจักร และอุปกรณ์ขนส่ง	310	111,962
เครื่องใช้ไฟฟ้าและอิเล็กทรอนิกส์	215	106,716
เคมีภัณฑ์ พลาสติก และกระดาษ	145	94,304
บริการและสาธารณูปโภค	338	128,280

- แหล่งที่มาของเงินลงทุนในโครงการที่ได้รับการอนุมัติส่วนใหญ่มาจากประเทศญี่ปุ่น สิงคโปร์ และอินโดนีเซีย

อันดับที่	แหล่งที่มา	จำนวนโครงการ	เงินลงทุน (ล้านบาท)
1	ญี่ปุ่น	451	148,964
2	สิงคโปร์	135	40,838
3	อินโดนีเซีย	10	32,642
4	สหรัฐอเมริกา	48	32,232
5	มาเลเซีย	28	31,360
6	จีน	81	28,100
7	ฮ่องกง	71	27,653
8	เนเธอร์แลนด์	34	16,439
9	ไต้หวัน	52	15,584
10	ลักเซมเบิร์ก	2	8,181

- โครงการที่นักลงทุนต่างชาติได้รับการอนุมัติ ส่วนใหญ่อยู่ในภาคตะวันออก จำนวน 538 โครงการ (268,362 ล้านบาท) ภาคกลางจำนวน 445 โครงการ (101,559 ล้านบาท) ภาคตะวันออกเฉียงเหนือจำนวน 46 โครงการ (11,229 ล้านบาท) ภาคเหนือจำนวน 43 โครงการ (21,223 ล้านบาท) ภาคใต้จำนวน 24 โครงการ (6,713 ล้านบาท) ภาคตะวันตกจำนวน 35 โครงการ (7,635 ล้านบาท) และอื่นๆ\* จำนวน 20 โครงการ (76,964 ล้านบาท)

สัดส่วนจำนวนโครงการต่างชาติที่ได้รับการอนุมัติแยกตามที่ตั้ง



หมายเหตุ: อื่นๆ คือ โครงการที่ไม่มีที่ตั้งแน่นอน เช่น โครงการขนส่งทางเรือ, ทางอากาศ เป็นต้น

- โครงการผลิตเพื่อการส่งออกร้อยละ 80 ขึ้นไป มีจำนวน 280 โครงการ คิดเป็นร้อยละ 24.3 ของโครงการต่างชาติทั้งสิ้นที่ได้รับการอนุมัติ
- โครงการต่างชาติที่ได้รับการอนุมัติใน 12 เดือนแรกของปีนี้ จะก่อให้เกิดการจ้างงานภายในประเทศ แยกเป็นแรงงานไทย 120,313 คน และต่างชาติ 4,550 คน

#### โครงการต่างชาติที่ได้รับการอนุมัติ แยกตามกลุ่มกิจการเป้าหมาย

- โครงการต่างชาติที่ได้รับการอนุมัติ เป็นกิจการเป้าหมายที่สร้างมูลค่าแก่ประเทศตามนโยบายของรัฐบาล จำนวน 391 โครงการ คิดเป็นร้อยละ 34.0 ของจำนวนโครงการจากต่างชาติที่ได้รับการอนุมัติส่งเสริมทั้งหมด มีมูลค่า 143,480 ล้านบาท คิดเป็นร้อยละ 29.0 ของปริมาณเงินลงทุนจากต่างชาติทั้งสิ้นที่ได้รับอนุมัติ
- โครงการที่ได้รับการอนุมัติตามกิจการเป้าหมาย ในแง่ของจำนวนโครงการส่วนใหญ่เป็นกลุ่มกิจการศูนย์กลางธุรกิจระหว่างประเทศจำนวน 123 โครงการ ส่วนในแง่ของมูลค่าเงินลงทุนส่วนใหญ่เป็นกลุ่มกิจการส่งเสริมพลังงานทดแทน การประหยัดพลังงานมูลค่า 68,476 ล้านบาท

โครงการต่างชาติที่ได้รับการอนุมัติ แยกตามกลุ่มกิจการเป้าหมาย

กิจการเป้าหมาย	จำนวนโครงการ	เงินลงทุน (ล้านบาท)
เศรษฐกิจดิจิทัล	103	17,861
พัฒนาระบบโลจิสติกส์	2	232
พัฒนาทรัพยากรมนุษย์	4	350
ศูนย์กลางธุรกิจระหว่างประเทศ	123	2,717
ส่งเสริมการท่องเที่ยว	6	1,851
ส่งเสริมด้านสิ่งแวดล้อม	4	9,057
ส่งเสริมพลังงานทดแทน การประหยัดพลังงาน	47	68,476
ส่งเสริมวิทยาศาสตร์ เทคโนโลยีและนวัตกรรม	81	25,402
สร้างมูลค่าเพิ่มผลผลิตภาคเกษตร	14	15,486
อุตสาหกรรมเป้าหมายอื่นๆ	7	1,748
<b>รวมทั้งสิ้น</b>	<b>391</b>	<b>143,180</b>

#### ประโยชน์ของโครงการที่ได้รับการอนุมัติส่งเสริม

- โครงการที่ได้รับอนุมัติจะมีการส่งออกสร้างรายได้สู่ประเทศ ปีละ 962,174 ล้านบาท มูลค่าการส่งออกส่วนใหญ่มาจากกิจการเครื่องใช้ไฟฟ้าและอิเล็กทรอนิกส์ มูลค่า 455,777 ล้านบาท คิดเป็นร้อยละ 47.4 ของรายได้จากการส่งออกของโครงการต่างชาติที่ได้รับการอนุมัติให้การส่งเสริมทั้งหมด
- โครงการที่ได้รับอนุมัติจะใช้วัตถุดิบภายในประเทศ มูลค่า 414,651 ล้านบาทต่อปี โดยโครงการในหมวดเกษตรกรรมและผลผลิตจากการเกษตร จะใช้วัตถุดิบภายในประเทศมากเป็นอันดับ 1 มูลค่า 112,984 ล้านบาท
- โครงการที่ได้รับการอนุมัติลงทุนในพื้นที่ 20 จังหวัดที่มีรายได้ต่อหัวต่ำ จำนวน 18 โครงการ มูลค่ารวม 12,210 ล้านบาท อยู่ในเขตจังหวัดสระแก้ว 9 โครงการ ประกอบกิจการผลิตแม่พิมพ์และชิ้นส่วนโลหะ กิจการผลิตถุงมือยางสังเคราะห์ และกิจการผลิตไฟฟ้าจากพลังงานแสงอาทิตย์ ในเขตจังหวัดสกลนคร 2 โครงการ เป็นการลงทุนในกิจการสำรวจแร่ และกิจการผลิตยางแท่งและหรือยางผสม ในจังหวัดอุบลราชธานี 2 โครงการ กิจการผลิตภัณฑ์ที่ใช้ในทางทันตกรรม และการผลิตเชื้อเพลิงชีวมวลอัด นอกจากนี้ตั้งอยู่ในจังหวัดมหาสารคาม จังหวัดนครพนม จังหวัดชัยภูมิ จังหวัดแพร่ และจังหวัดบึงกาฬ จังหวัดละ 1 โครงการ ผลิตเยื่อกระดาษและยางแท่ง
- โครงการที่ได้รับอนุมัติจะลงทุนในเขตพัฒนาเศรษฐกิจพิเศษ จำนวน 1 โครงการ มูลค่าเงินลงทุน 56 ล้านบาท โดยเป็นกิจการผลิตเครื่องนุ่งห่ม เช่น เสื้อกันหนาว ชุดชั้นใน โครงการตั้งอยู่ที่จังหวัดตาก
- โครงการที่ได้รับอนุมัติจะลงทุนในพื้นที่จังหวัดชายแดนภาคใต้ จำนวน 2 โครงการ มูลค่าเงินลงทุนรวม 160 ล้านบาท โดยเป็นกิจการโรงแรมเงินลงทุน 80 ล้านบาท และกิจการผลิตยางแผ่นครอป (Rubber Crepe) เงินลงทุน 80 ล้านบาท

- โครงการขนาดใหญ่ (เงินลงทุนตั้งแต่ 1,000 ล้านบาทขึ้นไป) ที่ได้รับการอนุมัติในเดือน ม.ค.-ธ.ค. ปี 2558 จำนวน 73 โครงการคือ

บริษัท	เงินลงทุน (ล้านบาท)	ผลิตภัณฑ์/บริการ
PTT GLOBAL CHEMICAL PUBLIC COMPANY LIMITED	25,333	Propylene Oxide; น้ำมันเชื้อเพลิง; Fuel Gas
Mr. PADRAIG MC GOWAN	19,470	เซลล์แสงอาทิตย์
THAI AIRASIA X COMPANY LIMITED	18,700	ขนส่งทางอากาศ
THAI LION MENTARI COMPANY LIMITED	13,441	ขนส่งทางอากาศ
PTT GLOBAL CHEMICAL PUBLIC COMPANY LIMITED	11,527	โพลีเอเทอร์โพลีออล
FUJIKURA ELECTRONICS(THAILAND) COMPANY LIMITED	11,316	Flexible Printed Circuit Board (FPCB)
THAI LION MENTARI COMPANY LIMITED	10,937	ขนส่งทางอากาศ
MITSUBISHI ELETRIC CONSUMER PRODUCTS (THAILAND) COMPANY LIMITED.	10,734	เครื่องปรับอากาศ Indoor Unit; เครื่องปรับอากาศ Outdoor Unit
Mr. SHIGERU KOBAYASHI	10,700	Substrate สำหรับ Catalytic Converter
Mr. WEN WHE PAN	9,822	เซลล์แสงอาทิตย์ และ แผงเซลล์แสงอาทิตย์
THAI AIRASIA X COMPANY LIMITED	9,007	ขนส่งทางอากาศ
ENERGY ABSOLUTE PUBLIC CO., LTD.	8,500	ไฟฟ้าจากพลังงานแสงอาทิตย์
Mr. THOMAS SCHAEFER	8,061	เครื่องยนต์สำหรับรถยนต์
PTT GLOBAL CHEMICAL PUBLIC COMPANY LIMITED	8,024	Paraxylene; Benzene; Heavy Naphtha และ Light Naphtha
TRINA SOLAR SCIENCE TECHNOLOGY (THAILAND) COMPANY LIMITED	6,760	เซลล์แสงอาทิตย์ และ แผงเซลล์แสงอาทิตย์
NOK AIRLINES PUBLIC COMPANY LIMITED	6,753	ขนส่งทางอากาศ
OTANI RADIAL CO.,LTD.	6,556	ยางรถยนต์/ยางรถจักรยานยนต์

บริษัท	เงินลงทุน (ล้านบาท)	ผลิตภัณฑ์/บริการ
FORD MOTOR COMPANY (THAILAND) COMPANY LIMITED	6,269	รถยนต์ปิคอัพ (Pick-Up Include PPV)
SENTURY TIRE (THAILAND) COMPANY LIMITED	5,750	ยางยานพาหนะ; ยางผสมสำเร็จ
นายสมศักดิ์ ดารารัตน์โรจน์	5,500	เยื่อกระดาษ
THAI VIETJET AIR JOINT STOCK COMPANY LIMITED	5,326	ขนส่งทางอากาศ
PTT MCC BIOCHEM COMPANY LIMITED	5,246	Polybutylene Succinate (PBS); Tetrahydrofuran (THF)
ADVANCE AGRO ASIA CO.,LTD.	5,137	Electricity Power from Natural Gas; ไอ้ น้ำ
B.A.S.F.(THAI) COMPANY LIMITED	4,793	Sodium Polycrylate
LISON SOLAR COMPANY LIMITED	4,714	เซลล์แสงอาทิตย์; Solar Module
Mr. SU YEAUN JYH	4,420	เซลล์แสงอาทิตย์ และ แผงเซลล์แสงอาทิตย์
Mr. FUSASHI OBORA	4,248	Automatic Transmission
PANDORA PRODUCTION CO.,LTD.	4,013	เครื่องประดับและชิ้นส่วน
Mr. DON GOGAN	3,992	รถจักรยานยนต์ 4 จังหวะ; โครงรถจักรยานยนต์
NMB-MINEBEA THAI LIMITED	3,960	Lighting Device; Lighting Device Parts
SPARKTEC (THAILAND) COMPANY LIMITED	3,700	หัวเทียน; เปลือกโลหะของหัวเทียน
PTT MCC BIOCHEM COMPANY LIMITED	3,551	Bio-Butanediol (Bio-BDO)
TOTO (THAILAND) COMPANY LIMITED	3,513	เครื่องสุขภัณฑ์ และ อุปกรณ์
INDORAMA POLYESTER INDUSTRIES PUBLIC COMPANY LIMITED	3,460	PET Resin
NMB-MINEBEA THAI LIMITED	3,458	ตลับลูกปืนสำหรับผลิตภัณฑ์อิเล็กทรอนิกส์

บริษัท	เงินลงทุน (ล้านบาท)	ผลิตภัณฑ์/บริการ
NON	3,279	เหล็กแผ่นเคลือบ อลูมิเนียม-สังกะสี และ เหล็กแผ่นเคลือบสี
FUJIKURA ELECTRONICS(THAILAND) COMPANY LIMITED	2,927	Flexible Printed Circuit Assembly (FPCA) for Wireless Communication System
MICROCHIP TECHNOLOGY [THAILAND] COMPANY LIMITED	2,580	แผงวงจรไฟฟ้า; บริการทดสอบ IC; Sawed Dice และ Wafer Testing
THAI LION MENTARI COMPANY LIMITED	2,446	ขนส่งทางอากาศ
SRF INDUSTRIES (THAILAND) COMPANY LIMITED.	2,429	แผ่นฟิล์มพลาสติก; ฟิล์มเคลือบโลหะ
THAI LION MENTARI COMPANY LIMITED	2,424	ขนส่งทางอากาศ
LE CREUSET MANUFACTURING (THAILAND) COMPANY LIMITED	2,386	ผลิตภัณฑ์เซรามิค
PANDORA PRODUCTION CO.,LTD.	2,362	เครื่องประดับและ ชิ้นส่วน
PETE AIR COMPANY LIMITED	2,339	ขนส่งทางอากาศ
TIETEX ASIA CO., LTD.	2,259	แผ่นใยสังเคราะห์
AOYAMA THAI COMPANY LIMITED	2,193	สลักเกลียวและแป้น เกลียว
SONY TECHNOLOGY [THAILAND] COMPANY LIMITED	2,192	Mobile Phone
HOYA GLASS DISK (THAILAND) LTD.	2,176	Polished Glass Disk for Hard Disk Drive
MC-TOWA INTERNATIONAL SWEETENERS CO.,LTD.	2,160	Yeast Extract; Protein Yeast
AWAL SIAM COMPANY LIMITED	1,900	โรงแรม
NNR HOTELS INTERNATIONAL (THAILAND) COMPANY LIMITED.	1,858	โรงแรม

บริษัท	เงินลงทุน (ล้านบาท)	ผลิตภัณฑ์/บริการ
ROHM INTEGRATED (THAILAND) COMPANY LIMITED	1,712	Integrated Circuit; บริการทดสอบ IC
ALLEGIANCE HEALTHCARE (THAILAND) LTD.	1,684	Surgical Gloves
MAGNA AUTOMOTIVE (THAILAND) COMPANY LIMITED	1,665	ชิ้นส่วนโลหะปั๊มขึ้นรูป; ชิ้นส่วนโลหะสำหรับ ยานพาหนะ
ALLEGIANCE HEALTHCARE (THAILAND) LTD.	1,531	Surgical Gloves
YOROZU (THAILAND) COMPANY LIMITED	1,520	Metal Parts for Automotive Product
MICHELIN SIAM COMPANY LIMITED	1,499	ยางนอกที่ใช้กับอากาศ ยาน
DAIKIN INDUSTRIES (THAILAND) COMPANY LIMITED	1,445	เครื่องปรับอากาศ Indoor Unit; เครื่องปรับอากาศ Outdoor Unit
Mr. ROGER RENSCH TEYNOLDS III	1,440	สวนสนุก และอุทยาน สัตว์น้ำ
SEI THAI ELECTRIC CONDUCTOR CO.,LTD.	1,324	Aluminium Alloy/Aluminium Wire Rod
THAI KOKOKU RUBBER COMPANY LIMITED	1,298	ชิ้นส่วนยางสังเคราะห์
WAN THAI FOODS INDUSTRY CO., LTD.	1,272	บะหมี่กึ่งสำเร็จรูป
NACHI TECHNOLOGY (THAILAND) CO., LTD.	1,246	ตลับลูกปืน
THAI LION MENTARI COMPANY LIMITED	1,227	ขนส่งทางอากาศ
HITACHI COMPRESSOR (THAILAND) CO., LTD.	1,200	คอมเพรสเซอร์สำหรับ เครื่องทำความเย็น
KATO WORKS (THAILAND) COMPANY LIMITED	1,200	เครนเคลื่อนที่
PETE AIR COMPANY LIMITED	1,171	ขนส่งทางอากาศ
TEIJIN FRA TIRE CORD (THAILAND) COMPANY LIMITED	1,130	ผ้าใบไทร์คอร์ด
HEMARAJ LAND AND	1,126	พัฒนาอาคารสำหรับ

บริษัท	เงินลงทุน (ล้านบาท)	ผลิตภัณฑ์/บริการ
DEVELOPMENT PUBLIC COMPANY LIMITED		โรงงานอุตสาหกรรม
THAI UNITIKA SPUNBOND COMPANY LIMITED.	1,125	Spunbond Non-Woven Fabric
PREPAC THAILAND CO., LTD.	1,100	สิ่งพิมพ์ต่างๆ
HONDA R & D ASIA PACIFIC COMPANY LIMITED	1,050	วิจัยและพัฒนาด้านยานยนต์
HITACHI AUTOMOTIVE SYSTEMS ASIA	1,000	ชิ้นส่วนยานยนต์

ข้อมูล ณ วันที่ 7 มกราคม 2559

กองความร่วมมือการลงทุนต่างประเทศ โทร. 0-2553-8187

**หมายเหตุ :** 1) สถิติของสำนักงานฯจะครอบคลุมข้อมูลโครงการต่างชาติที่มาขอรับการส่งเสริมการลงทุนเท่านั้น ซึ่งข้อมูลในชั้นคำขอลงทุนและขั้นตอนนิติเป็นข้อมูลแสดงความจำนงที่จะลงทุนเป็นตัวชี้แนวโน้ม FDI

2) สถิติชั้นคำขอลงทุน คือ คำขอในแต่ละปีที่ทำโครงการที่คืนคำขอฯ จนถึงวันประมวลผล

**FOREIGN INVESTMENT FROM MAJOR COUNTRIES (FOREIGN EQUITY>=10%)**

UNIT: MILLION BAHT

COUNTRY	NET APPLICATIONS						APPLICATIONS APPROVED						PROMOTION CERTIFICATES ISSUED					
	2013		2014		2015 (Jan.-Dec.)		2013		2014		2015 (Jan.-Dec.)		2013		2014		2015 (Jan.-Dec.)	
	No.	Invest.	No.	Invest.	No.	Invest.	No.	Invest.	No.	Invest.	No.	Invest.	No.	Invest.	No.	Invest.	No.	Invest.
<b>Total Foreign Investment</b>	<b>1,132</b>	<b>524,768</b>	<b>1,573</b>	<b>1,022,996</b>	<b>559</b>	<b>106,540</b>	<b>1,224</b>	<b>478,927</b>	<b>912</b>	<b>483,511</b>	<b>1,151</b>	<b>493,690</b>	<b>1,209</b>	<b>510,481</b>	<b>847</b>	<b>313,847</b>	<b>901</b>	<b>348,506</b>
<b>100% Foreign Investment</b>	<b>706</b>	<b>232,679</b>	<b>898</b>	<b>427,846</b>	<b>387</b>	<b>56,890</b>	<b>808</b>	<b>235,263</b>	<b>589</b>	<b>267,374</b>	<b>698</b>	<b>235,852</b>	<b>776</b>	<b>254,480</b>	<b>527</b>	<b>144,453</b>	<b>595</b>	<b>174,710</b>
<b>Japan</b>	562	282,848	672	293,334	168	30,462	686	290,491	417	181,932	451	148,964	684	309,951	420	150,768	387	142,255
Taiwan	53	6,994	75	25,977	24	2,559	41	7,484	42	3,230	52	15,584	35	3,747	45	5,544	41	4,235
Hong Kong	39	20,181	45	25,706	29	4,287	51	38,610	25	18,879	71	27,653	48	39,066	33	11,019	29	3,710
Korea, South	46	3,944	63	18,327	23	1,801	46	3,631	44	14,860	37	3,942	44	5,399	40	13,910	23	2,243
<b>ASEAN</b>	<b>135</b>	<b>54,535</b>	<b>184</b>	<b>99,526</b>	<b>100</b>	<b>35,173</b>	<b>123</b>	<b>43,071</b>	<b>103</b>	<b>18,594</b>	<b>175</b>	<b>110,158</b>	<b>123</b>	<b>37,930</b>	<b>105</b>	<b>21,564</b>	<b>135</b>	<b>81,960</b>
- Singapore	93	22,781	127	43,980	82	18,122	84	20,039	78	16,345	135	40,838	88	17,064	80	18,209	98	27,244
- Malaysia	35	29,190	43	33,116	14	1,269	33	21,407	22	1,351	28	31,360	29	19,359	25	2,532	24	30,084
- Indonesia	4	1,521	12	21,742	2	15,737	4	1,522	2	123	10	32,642	3	1,402	1	120	11	19,324
- Philippines	2	1,040	1	12	1	39	1	4	2	1,043	-	-	1	4	2	1,037	1	12
- Myanmar	-	-	1	107	-	-	-	-	-	-	1	22	1	1	-	-	-	-
PRC.	45	42,530	74	33,707	53	12,457	30	4,991	40	38,247	81	28,100	31	11,050	36	22,587	47	17,084
India	17	5,296	22	2,479	7	140	16	1,621	13	2,016	15	1,285	14	693	10	1,108	14	1,190
<b>North America</b>																		
U. S. A.	55	11,621	74	130,921	20	6,978	49	9,400	38	50,158	48	32,232	45	9,004	25	12,353	39	7,389
Canada	11	615	7	5,532	1	130	7	3,653	6	642	5	3,418	8	531	4	214	6	3,849
<b>Australia</b>																		
Australia	23	703	39	21,951	12	772	19	1,249	21	7,907	20	1,142	19	12,155	14	608	20	1,136
New Zealand	1	10	2	92	4	41	1	10	-	-	5	163	1	10	-	-	3	93
<b>European Union</b>	<b>132</b>	<b>31,444</b>	<b>234</b>	<b>153,709</b>	<b>103</b>	<b>4,477</b>	<b>115</b>	<b>40,634</b>	<b>125</b>	<b>74,575</b>	<b>161</b>	<b>47,181</b>	<b>118</b>	<b>22,309</b>	<b>93</b>	<b>15,208</b>	<b>134</b>	<b>39,313</b>
<b>All Europe</b>	<b>146</b>	<b>36,999</b>	<b>260</b>	<b>169,144</b>	<b>116</b>	<b>4,918</b>	<b>127</b>	<b>45,832</b>	<b>139</b>	<b>75,631</b>	<b>181</b>	<b>48,658</b>	<b>130</b>	<b>26,934</b>	<b>103</b>	<b>15,642</b>	<b>149</b>	<b>40,395</b>
-UK	18	5,073	60	24,502	30	697	10	1,333	20	5,536	32	1,605	13	1,158	14	5,628	15	1,776
-Germany	26	3,193	35	12,828	25	469	28	2,894	16	2,169	38	7,345	28	3,501	12	1,058	30	2,465
-Switzerland	9	1,056	24	15,150	11	408	11	5,185	13	1,088	18	1,132	9	4,457	8	415	14	755
-France	19	926	21	409	10	55	20	1,641	19	10,723	11	2,534	18	1,216	15	2,037	14	80
-Belgium	5	275	13	5,378	6	56	5	109	10	751	10	891	5	109	8	2,440	8	1,099
-Italy	6	816	10	1,757	4	35	4	40	8	9,144	5	1,554	3	145	7	146	3	43
-Denmark	10	288	15	6,589	3	41	12	424	9	59	9	6,927	9	299	6	61	13	6,578
-Sweden	4	81	8	359	7	478	4	165	7	356	6	113	4	534	4	159	4	249
-Netherlands	23	11,157	47	39,796	14	1,509	25	33,147	-	-	34	16,439	34	14,713	-	-	37	18,288
- Luxembourg	5	7,548	8	60,532	1	120	2	624	5	41,004	2	8,181	2	624	4	1,038	3	7,067
<b>Others of which:</b>																		
Cayman Island	6	49,088	7	10,911	3	163	5	5,680	5	42,263	6	3,810	7	23,322	5	42,263	6	4,804
United Arab Emirates	2	487	1	6,900	2	560	2	263	-	-	2	6,566	2	263	-	-	1	6,556
Samoa	3	2,269	8	1,169	2	308	2	2,191	5	786	3	408	3	2,772	3	250	7	10,636
British Virgin Island	16	8,532	15	5,907	11	3,003	11	4,236	8	5,725	16	7,487	7	8,617	9	4,968	12	5,296
Mauritius	2	1,684	5	7,493	4	802	9	2,371	5	1,582	5	4,608	8	835	7	1,265	3	4,435

Note: 1) Foreign direct investment (FDI) data reported by the Board of Investment (BOI) are based on the following new definition:

- For "total foreign investment" statistics, FDI value is derived from total investment of all projects which have foreign equity participation

(shown by registered capital amount) of one particular nation or the sum of all foreign registered capital from more than two nations of at least 10%.

- For "foreign investment of each country", FDI value is derived from total investment of projects which have foreign equity participation of that particular nation of at least 10%.

2) Investment projects with foreign equity participation from more than one country are reported in the figures for each country.

3) Net application statistics do not include those applications that are returned to applicants

4) Since May 2004, EU comprises 25 countries, including also Cyprus, Czech Republic, Estonia, Hungary, Latvia, Lithuania, Malta, Poland, Slovakia and Slovenia. : Since Jan 2007, EU comprises 27 countries, including also Bulgaria and Romania.

5) ASEAN comprises 9 countries including also Brunei Darussalam, Indonesia, Malaysia, Philippines, Singapore, Cambodia, Laos, Myanmar and Vietnam

As of July 10, 2015 (BOI Lan system's data access on July 8, 2015)

International Affairs Division, BOI

Database: Management Information System Bureau

FOREIGN REGISTERED CAPITAL FROM MAJOR COUNTRIES (FOREIGN EQUITY>=10%)

VALUE: MILLION BAHT

COUNTRY	NET APPLICATIONS									APPLICATION APPROVED									PROMOTION CERTIFICATED ISSUED									
	2013			2014			2015 (Jan.-Dec.)			2013			2014			2015 (Jan.-Dec.)			2013			2014			2015 (Jan.-Dec.)			
	No.	Thai Reg.	Foreign Reg.	No.	Thai Reg.	Foreign Reg.	No.	Thai Reg.	Foreign Reg.	No.	Thai Reg.	Foreign Reg.	No.	Thai Reg.	Foreign Reg.	No.	Thai Reg.	Foreign Reg.	No.	Thai Reg.	Foreign Reg.	No.	Thai Reg.	Foreign Reg.	No.	Thai Reg.	Foreign Reg.	
Total For. Projects	1,132	8,895	40,429	1,573	18,665	132,850	559	6,778	14,677	1,224	4,567	60,560	912	6,189	59,566	1,151	11,570	86,279	1,209	12,113	90,297	847	82,142	77,765	901	12,752	56,080	
100% For. Projects	706	-	30,431	898	-	112,158	387	-	9,129	808	-	44,389	589	-	48,446	698	-	74,536	776	-	73,726	527	-	44,779	595	-	46,162	
JV. Projects	426	8,895	9,998	675	18,665	20,692	172	6,778	5,547	416	4,567	16,171	323	6,189	11,121	453	11,570	11,743	433	12,113	16,571	320	82,142	32,986	306	12,752	9,918	
<b>Japan</b>	562	2,019	23,398	672	1,805	24,423	168	706	2,581	686	2,409	41,799	417	871	10,561	451	3,429	22,304	684	9,151	71,209	420	2,031	29,138	387	973	26,430	
Taiwan	53	1,036	1,132	75	311	8,657	24	3	855	41	330	1,162	42	20	571	52	172	4,346	35	104	998	45	93	1,084	41	81	1,130	
Hong Kong	39	3	885	45	982	1,343	29	603	757	51	648	3,336	25	1,222	1,544	71	4,333	4,871	48	698	1,297	33	1,355	1,811	29	132	132	
Korea, south	46	25	505	63	192	4,319	23	27	506	46	64	264	44	51	3,971	37	40	877	44	158	1,126	40	72	3,941	23	-	-	
<b>ASEAN</b>	135	2,978	2,722	184	874	6,086	100	5,646	6,624	123	890	3,110	103	459	2,187	175	1,481	7,728	123	575	1,821	105	1,074	3,260	135	2,837	6,080	
- Singapore	93	1,477	2,181	127	354	4,349	82	5,644	6,121	84	518	1,994	78	421	1,810	135	181	6,737	88	466	1,523	-	-	98	2,029	5,160		
- Malaysia	35	941	275	43	503	1,712	14	0.26	149	33	266	794	22	37	363	28	533	255	29	4	95	25	71	1,046	24	92	224	
- Indonesia	4	105	221	12	16	14	2	-	345	4	105	221	2	-	-	10	765	735	3	105	101	-	-	11	714	686		
- Philippines	2	455	46	1	-	9	1	-	7	1	-	1	2	-	9	-	-	-	1	-	1	2	-	6	1	-	9	
- Myanmar	-	-	-	1	-	-	-	-	-	-	-	-	-	-	-	1	-	-	1	-	1	-	-	-	-	-	-	
PRC.	45	2,069	5,250	74	2,152	7,064	53	292	1,298	30	289	1,609	40	1,343	9,331	81	1,416	4,017	31	41	2,246	36	588	6,295	47	161	2,128	
India	17	4	1,183	22	53	770	7	5	48	16	24	161	13	143	388	15	41	428	14	28	35	10	211	96	14	65	1,068	
<b>North America</b>																												
U.S.A.	55	54	389	74	8,125	25,079	20	8	119	49	1	810	38	84	3,456	48	21	18,277	45	48	2,059	25	110	304	39	6	1,286	
Canada	11	1	104	7	-	5	1	-	130	7	-	212	6	1	11	5	-	4	8	-	126	4	1	9	6	1	4	
<b>Australia</b>																												
Australia	23	10	38	39	1,839	4,388	12	1	202	19	24	194	21	1,015	1,196	20	29	243	19	522	4,696	14	-	132	20	5	165	
New Zealand	1	-	-	2	-	-	4	1	16	1	-	-	-	-	-	5	1	11	1	5	5	-	-	3	1	5		
<b>European Union</b>																												
European Union	126	2,146	3,578	234	380	39,981	103	56	1,090	111	664	5,364	125	641	20,038	161	261	20,479	113	122	1,926	93	338	5,691	134	1,943	5,496	
<b>All Europe</b>																												
All Europe	143	2,335	3,779	260	486	41,141	116	57	1,165	126	664	6,450	139	741	20,413	181	267	20,687	129	184	3,072	103	438	6,100	149	1,948	6,036	
-UK	18	7	146	60	102	1,434	30	24	300	10	9	290	20	99	239	32	55	365	13	25	92	14	93	267	15	8	302	
-Germany	26	268	352	35	100	2,082	25	23	63	28	21	236	16	31	323	38	80	2,454	28	4	200	12	20	79	30	55	1,209	
-Switzerland	9	-	134	24	106	1,170	11	0.36	45	11	-	1,079	13	100	381	18	7	179	9	61	1,127	8	100	394	14	5	539	
-France	19	45	276	21	48	55	10	1	31	20	44	261	19	39	43	11	7	31	18	26	331	15	36	356	14	10	50	
-Belgium	5	-	35	13	12	6	6	2	5.52	5	-	10	10	35	33	10	3	9	5	-	10	8	5	630	8	44	551	
-Italy	6	24	189	10	7	313	4	0.32	9	4	4	7	8	225	2,068	5	23	244	3	3	2	7	-	36	3	-	11	
-Denmark	10	1	7	15	39	19	3	0.02	2	12	1	44	9	2.0	922	9	0.5	6.49	9	0	148	6	1	930	13	0.8	15	
-Sweden	4	-	57	8	1	52	7	5.79	37	4	-	24	7	2	116	6	1.23	34	4	-	3	4	1	2	4	0.01	119	
-Netherlands	23	732	1,381	47	3	955	14	0.02	366	25	579	4,484	19	-	1,348	34	1	2,630	34	58	1,128	16	3	2,835	37	384	2,480	
- Luxembourg	5	-	1,019	8	-	34,889	1	-	30	2	-	2	5	-	14,680	2	-	14,438	2	-	2	4	-	284	3	1,400	682	
<b>Others of which:</b>																												
Cayman Island	6	-	240	7	263	923	3	6	1	5	0	152	5	250	755	6	0.03	157	7	-	153	5	250	755	6	-	310	
United Arab Emirates	2	-	50	1	900	600	2	-	10	2	-	65	-	-	-	2	225	160	2	-	123	-	-	1	225	150		
Samoa	3	-	-	8	60	570	2	-	0.08	2	-	543	5	15	315	3	-	105	3	-	971	3	15	15	7	45	3,341	
British Viirgin Island	16	13	97	15	7	385	11	4	29	11	114	298	8	-	1,146	16	42	322	7	-	10	9	505	785	12	275	2,040	
Mauritius	2	-	275	5	-	11	4	-	188	9	-	255	5	1	331	5	103	286	8	-	-	7	-	20	3	0.14	47	

NOTE 1) Registered capital figures shown in the table refer to "increased registered capital amount" (not registered capital of the whole company) for projects applying for BOI investment promotion which can be either new or expansion projects. In many cases, firms do not put in new capitals for their expansion projects.

As of July 10, 2015 (BOI Lan system's data access on July 8, 2015)

2) Investment projects with foreign equity participation from more than one country are reported in the figures for each country.

International Affairs Division, BOI

3) Net application statistics do not include those applications that are returned to applicants.

Database: Management Information System Bureau

4) Since May 2004, EU comprises 25 countries including also Cyprus, Czech Republic, Estonia, Hungary, Latvia, Lithuania, Malta, Poland, Slovakia and Slovenia. : Since Jan 2007, EU comprises 27 countries, including also Bulgaria and Romania.

5) ASEAN comprises 9 countries including also Brunei Darussalam, Indonesia, Malaysia, Philippines, Singapore, Cambodia, Laos, Myanmar and Vietnam



**FOREIGN INVESTMENT FROM EUROPE (EUROPEAN EQUITY>=10%)**

UNIT: MILLION BAHT

COUNTRY	NET APPLICATIONS						APPLICATIONS APPROVED						PROMOTION CERTIFICATES ISSUED					
	2013		2014		2015		2013		2014		2015		2013		2014		2015	
	No.	Invest.	No.	Invest.	(Jan.-Dec.)		No.	Invest.	No.	Invest.	(Jan.-Dec.)		No.	Invest.	No.	Invest.	(Jan.-Dec.)	
<b>European Union</b>	132	31,444	234	153,709	103	4,477	115	40,634	125	74,575	161	47,181	118	22,309	93	15,208	134	39,313
Austria	2	60	12	1,174	2	42	2	60	4	96	12	1,146	2	60	2	13	4	69
Belgium	-	-	13	5,378	6	56	-	-	10	751	10	891	-	-	8	2,440	8	1,099
Bulgaria	5	275	-	-	-	-	5	109	-	-	-	-	5	109	-	-	-	-
Cyprus	9	855	-	-	-	-	1	171	-	-	-	-	1	53	-	-	-	-
Czech Republic	2	9	-	-	-	-	2	9	-	-	-	-	3	16	-	-	-	-
Denmark	10	288	15	6,589	3	41	12	424	9	59	9	6,927	9	299	6	61	13	6,578
Estonia	-	-	-	-	1	46	-	-	1	1	-	-	-	-	-	-	-	-
Finland	4	376	5	134	-	-	3	163	4	196	1	435	3	11	4	163	4	628
France	19	926	21	409	10	55	20	1,641	19	10,723	11	2,534	18	1,216	15	2,037	14	80
Germany	26	3,193	35	12,828	25	469	28	2,894	16	2,169	38	7,345	28	3,501	12	1,058	30	2,465
Greece	-	-	-	-	-	-	-	-	-	-	-	-	-	-	-	-	-	-
Hungary	-	-	-	-	-	-	-	-	-	-	-	-	-	-	-	-	-	-
Ireland	-	-	2	71	-	-	1	4	1	5	2	14	-	-	-	-	1	12
Italy	6	816	10	1,757	4	35	4	40	8	9,144	5	1,554	3	145	7	146	3	43
Latvia	-	-	-	-	-	-	-	-	-	-	-	-	-	-	-	-	-	-
Lithuania	-	-	1	46	1	10	-	-	-	-	1	10	-	-	-	-	-	-
Luxembourg	5	7,548	8	60,532	1	120	2	624	5	41,004	2	8,181	2	624	4	1,038	3	7,067
Malta	-	-	2	6	-	-	-	-	-	-	2	6	-	-	-	-	1	975
Netherlands	23	11,157	47	39,796	14	1,509	25	33,147	19	4,068	34	16,439	34	14,713	16	2,198	37	18,288
Poland	1	3	-	-	2	968.5	1	3	-	-	1	1.5	1	3	-	-	1	2
Portugal	1	683	1	175	1	1.6	-	-	-	-	1	4	-	-	-	-	-	-
Romania	-	-	-	-	-	-	-	-	-	-	-	-	-	-	-	-	-	-
Slovakia	-	-	-	-	-	-	-	-	-	-	-	-	-	-	-	-	-	-
Slovenia	-	-	-	-	-	-	-	-	-	-	-	-	-	-	-	-	-	-
Spain	2	88	1	3	-	-	1	75	1	14	1	3	1	75	-	-	1	3
Sweden	4	81	8	359	7	478	4	165	7	356	6	113	4	534	4	159	4	249
United Kingdom	18	5,073	60	24,502	30	697	10	1,333	20	5,536	32	1,605	13	1,158	14	5,628	15	1,776
<b>Other Europe</b>																		
Lichtenstein	-	-	-	-	-	-	1	13	-	-	-	-	-	-	1	13	-	-
Norway	-	-	4	207	2	33	-	-	2	12	2	33	3	168	2	12	1	4
Russia	1	20	11	2,125	3	26	1	20	6	91	5	88	1	14	3	28	6	93
Switzerland	9	1,056	24	15,150	11	408	11	5,185	13	1,088	18	1,132	9	4,457	8	415	14	755
<b>Total Europe</b>	<b>146</b>	<b>36,999</b>	<b>260</b>	<b>169,144</b>	<b>116</b>	<b>4,918</b>	<b>127</b>	<b>45,832</b>	<b>139</b>	<b>75,631</b>	<b>181</b>	<b>48,658</b>	<b>130</b>	<b>26,934</b>	<b>103</b>	<b>15,642</b>	<b>149</b>	<b>40,395</b>

Note: 1) Foreign direct investment (FDI) data reported by the Board of Investment (BOI) are based on the following new definition

- For "total foreign investment" statistics, FDI value is derived from total investment of all projects which have foreign equity participation

(shown by registered capital amount) of one particular nation or the sum of all foreign registered capital from more than two nations of at least 10%.

- For "foreign investment of each country", FDI value is derived from total investment of projects which have foreign equity participation of that particular nation of at least 10%.

2) Investment projects with foreign equity participation from more than 1 country are reported in the figures for each country.

3) Net application statistics do not include those applications that are returned to applicants.

4) Since May 2004, EU comprises 25 countries, including also Cyprus, Czech Republic, Estonia, Hungary, Latvia, Lithuania, Malta, Poland, Slovakia and Slovenia.

Since Jan 2007, EU comprises 27 countries, including Bulgaria and Romania.

As of July 10, 2015 (BOI Lan system's data access on July 8, 2015)

International Affairs Division..BOI

Database: Management Information System Bureau

## FOREIGN REGISTERED CAPITAL FROM EUROPE (EUROPEAN EQUITY&gt;=10%)

UNIT: MILLION BAHT

COUNTRY	NET APPLICATIONS						APPLICATIONS APPROVED						PROMOTION CERTIFICATES ISSUED					
	2013		2014		2015 (Jan.-Dec.)		2013		2014		2015 (Jan.-Dec.)		2013		2014		2015 (Jan.-Dec.)	
	No.	Foreign Reg.	No.	Foreign Reg.	No.	Foreign Reg.	No.	Foreign Reg.	No.	Foreign Reg.	No.	Foreign Reg.	No.	Foreign Reg.	No.	Foreign Reg.	No.	Foreign Reg.
<b>European Union</b>	132	3,810	234	39,981	103	1,090	115	5,367	125	20,038	161	20,479	118	1,987	93	5,691	134	5,496
Austria	2	4	12	99	2	40.76	2	4	4	19	12	245	2	4	2	7	4	4
Belgium	-	-	13	6	6	5.52	-	-	10	33	10	9	-	-	8	630	8	551
Bulgaria	5	35	-	-	-	-	5	10	-	-	-	-	5	10	1	4	-	-
Cyprus	9	228	-	-	-	-	1	-	-	-	-	-	1	53	1	4	-	-
Czech Republic	2	2	-	-	-	-	2	2	-	-	-	-	3	6	1	4	-	-
Denmark	10	7	15	19.0	3	2	12	44	9	922	9	6.49	9	148	6	930	13	15
Estonia	-	-	-	-	1	4	-	-	1	0.2	-	-	-	-	-	-	-	-
Finland	4	47	5	3	-	-	3	2	4	3	1	-	3	5	4	84	4	1.25
France	19	276	21	55	10	30.5	20	261	19	43	11	31	18	332	15	356	14	50
Germany	26	355	35	2,082	25	63	28	236	16	323	38	2,454	28	200	12	79	30	1,209
Greece	-	-	-	-	-	-	-	-	-	-	-	-	-	-	1	4	-	-
Hungary	-	-	-	-	-	-	-	-	-	-	-	-	-	-	1	4	-	-
Ireland	-	-	2	5	-	-	1	2	-	-	2	3.34	-	-	1	4	1	3
Italy	6	189	10	313	4	9	4	7	8	2,068	5	244	3	2	7	36	3	11
Latvia	-	-	-	-	-	-	-	-	-	-	-	-	-	-	1	4	-	-
Lithuania	-	-	1	20	1	10	-	-	-	-	1	10	-	-	1	4	-	-
Luxembourg	5	1,019	8	34,889	1	30	2	2	5	14,680	2	14,438	2	2	4	284	3	682
Malta	-	-	2	5	-	-	-	-	-	-	2	4	-	-	-	-	1	64
Netherlands	23	1,381	47	955	14	366	25	4,484	19	1,348	34	2,630	34	1,128	16	2,835	37	2,480
Poland	1	1	-	-	2	191	1	1	-	-	1	1	1	1	-	-	1	1
Portugal	1	60	1	-	1	0.12	-	-	-	-	1	0.12	-	-	-	-	-	-
Romania	-	-	-	-	-	-	-	-	-	-	-	-	-	-	1	4	-	-
Slovakia	-	-	-	-	-	-	-	-	-	-	-	-	-	-	1	4	-	-
Slovenia	-	-	-	-	-	-	-	-	-	-	-	-	-	-	1	4	-	-
Spain	2	2	1	3	-	-	1	-	-	-	1	3	1	-	-	-	1	3
Sweden	4	57	8	52	7	37	4	24	7	116	6	34	4	3	4	2	4	119
United Kingdom	18	146	60	1,434	30	300	10	290	20	239	32	365	13	92	14	267	15	302
<b>Other Europe</b>																		
Lichtenstein	-	-	-	-	-	-	1	4	-	-	-	-	-	-	1	4	-	-
Norway	-	-	4	26	2	29	-	-	-	-	2	29	3	12	1	4	1	0
Russia	1	10	11	1,864	3	8	1	10	6	15	5	9	1	14	3	14	6	17
Switzerland	9	134	24	1,170	11	45	11	1,079	13	381	18	179	9	1,127	8	394	14	539
<b>Total Europe</b>	<b>146</b>	<b>4,007</b>	<b>260</b>	<b>41,141</b>	<b>116</b>	<b>1,165</b>	<b>127</b>	<b>6,450</b>	<b>139</b>	<b>20,413</b>	<b>181</b>	<b>20,687</b>	<b>130</b>	<b>3,125</b>	<b>103</b>	<b>6,100</b>	<b>149</b>	<b>6,036</b>

NOTE: 1) Registered capital figures shown in the table refer to "increased registered capital amount" (not registered capital of the whole company) for projects applying

for BOI investment promotion which can be either new or expansion projects. In many cases, firms do not put in new capitals for their expansion projects.

As of July 10, 2015 (BOI Lan system's data access on July 8, 2015)

2) Investment projects with foreign equity participation from more than 1 country are reported in the figures for each country.

International Affairs Division.,BOI

3) Net application statistics do not include those applications that are returned to applicants.

Database: Management Information System Bureau

4) Since May 2004, EU comprises 25 countries, including also Cyprus, Czech Republic, Estonia, Hungary, Latvia, Lithuania, Malta, Poland, Slovakia and Slovenia.

Since Jan 2007, EU comprises 27 countries, including Bulgaria and Romania.

FDI Projects Apply to BOI 2015 (Jan.-December.) Comparing to 2013 and 2014  
Ranking by Investment

2013			
COUNTRY	No.	Invest.	Ranks
<b>Total FDI</b>	<b>1,132</b>	<b>524,768</b>	
Japan	562	282,848	1
People Republic of China	45	42,530	2
Malaysia	35	29,190	3
Singapore	93	22,781	4
Hong Kong	39	20,181	5
U.S.A.	55	11,621	6
Netherlands	23	11,157	7
Luxembourg	5	7,548	8
Taiwan	53	6,994	9
India	17	5,296	10
United Kingdom	18	5,073	11
Republic of Korea	46	3,944	12
Germany	26	3,193	13
Indonesia	4	1,521	14
Switzerland	9	1,056	15
Philippines	2	1,040	16
France	19	926	17
Cyprus	3	855	18
Italy	6	816	19
Australia	23	703	20
Portugal	1	683	21
Canada	11	615	22
United Arab Emirates	2	487	23
Finland	4	376	24
Denmark	10	288	25
Belgium	5	275	26
Algeria	1	110	27
Iceland	1	102	28
Pakistan	1	90	29
Spain	2	88	30
Sweden	4	81	31
Austria	2	60	32
Republic of Trinidad and Tobago	1	56	33
Panama	1	29	34
Tunisian Republic	1	25	35
Turkey	1	24	36
Saudi Arabia	1	24	37
Lebanon	1	23	38
Russia	1	20	39
Scotland	2	16	40
Egypt	2	15	41
New Zealand	1	10	42
Czech Republic	2	9	43
Israel	2	8	44
South Africa	1	5	45
Poland	1	3	46
Laos	1	2	47

Note : BVI = 16 projects with an investment 8,532 Mil.Baht

Cayman Island = 6 Projects with an investment 49,088 Mil.Baht

Seychelles = 1 Project with an investment 31 Mil. Baht

Barbados = 2 Projects with an investment 5,662 Mil. Baht

Samoa = 3 Project with an investment 2,269 Mil. Baht

Mauritius = 2 Projects with an investment 1,684 Mil.Baht

Channel Islands = 2 Projects with an investment 370 Mil.Baht

2014			
COUNTRY	No.	Invest.	Ranks
<b>Total FDI</b>	<b>1,573</b>	<b>1,022,996</b>	
Japan	672	293,334	1
U.S.A.	74	130,921	2
Luxembourg	8	60,532	3
Singapore	127	43,980	4
Netherlands	47	39,796	5
People Republic of China	74	33,707	6
Malaysia	43	33,116	7
Taiwan	75	25,977	8
Hong Kong	45	25,706	9
United Kingdom	60	24,502	10
Australia	39	21,951	11
Indonesia	12	21,742	12
Republic of Korea	63	18,327	13
Switzerland	24	15,150	14
Germany	35	12,828	15
United Arab Emirates	1	6,900	16
Denmark	15	6,589	17
Canada	7	5,532	18
Belgium	13	5,378	19
Vietnam	1	5,326	20
Turkey	2	3,918	21
India	22	2,479	22
Russia	11	2,125	23
Italy	10	1,757	24
Ukraine	2	1,450	25
Bahrain	1	1,440	26
Austria	12	1,174	27
Nepal	1	1,097	28
France	21	409	29
Sweden	8	359	30
Mexico	1	217	31
Norway	4	207	32
Pakistan	1	200	33
Portugal	1	175	34
Kazakhstan	1	155	35
Belize	1	147	36
Finland	5	134	37
Myanmar	1	107	38
New Zealand	2	92	39
Iceland	3	84	40
Ireland	2	71	41
Israel	6	60	42
Lithuania	1	46	43
South Africa	1	19	44
Philippines	1	12	45
Brunei	1	9	46
Spain	1	3	47
Laos	1	3	48
Iran	1	3	49
Belarus	1	1	50

Note : Samoa = 8 projects with an investment 1,169 Mil.Baht

BVI = 15 Project with an investment 5,907 Mil.Baht

Cayman Island = 7 Projects with an investment 10,911 Mil.Baht

Mauritius = 5 Project with an investment 7,493 Mil. Baht

Barbados = 1 Project with an investment 18 Mil. Baht

2015 (Jan.-December.)			
COUNTRY	No.	Invest.	Ranks
<b>Total FDI</b>	<b>559</b>	<b>106,540</b>	
Japan	168	30,462	1
Singapore	82	18,122	2
Indonesia	2	15,737	3
People Republic of China	53	12,457	4
U.S.A.	20	6,978	5
Hong Kong	29	4,287	6
Taiwan	24	2,559	7
Republic of Korea	23	1,801	8
Netherlands	14	1,509	9
Malaysia	14	1,269	10
Poland	2	969	11
Australia	12	772	12
United Kingdom	30	697	13
United Arab Emirates	2	560	14
Sweden	7	478	15
Germany	25	469	16
Switzerland	11	408	17
India	7	140	18
Canada	1	130	19
Luxembourg	1	120	20
Tonga	1	108	21
Belgium	6	56	22
France	10	55	23
Estonia	1	46	24
Austria	2	42	25
Denmark	3	41	26
New Zealand	4	41	27
Kuwait	1	39	28
Philippines	1	39	29
Brunei	1	36	30
Italy	4	35	31
Norway	2	33	32
Russia	3	26	33
Israel	2	18	34
Brazil	1	15	35
Lithuania	1	10	36
Laos	1	3	37
Portugal	1	2	38
Bangladesh	1	1	39

Note : BVI = 11 projects with an investment 3,003 Mil.Baht.

Bermuda = 2 projects with an investment 1,594 Mil.Baht.

Mauritius = 4 projects with an investment 800 Mil.Baht.

Samoa = 2 projects with an investment 308 Mil.Baht.

Cayman Island = 3 projects with an investment 163 Mil.Baht.

Note: 1) Europe projects refer to projects with Europe capital of at least 10%.

International Affairs Division., BOI

As of December 5, 2015

European Investment Projects Apply to BOI 2015 (Jan.-December.) Comparing to 2013 and 2014  
Ranking by Investment

2013			
COUNTRY	No.	Invest.	Ranks
<b>Total Europe</b>	<b>146</b>	<b>36,999</b>	
Netherlands	23	11,157	1
Luxembourg	5	7,548	2
United Kingdom	18	5,073	3
Germany	26	3,193	4
Switzerland	9	1,056	5
France	19	926	6
Cyprus	3	855	7
Italy	6	816	8
Portugal	1	683	9
Finland	4	376	10
Denmark	10	288	11
Belgium	5	275	12
Spain	2	88	13
Sweden	4	81	14
Austria	2	60	15
Russia	1	20	16
Scotland	2	16	17
Czech Republic	2	9	18
Poland	1	3	19

2014			
COUNTRY	No.	Invest.	Ranks
<b>Total Europe</b>	<b>260</b>	<b>169,144</b>	
Luxembourg	8	60,532	1
Netherlands	47	39,796	2
United Kingdom	60	24,502	3
Switzerland	24	15,150	4
Germany	35	12,828	5
Denmark	15	6,589	6
Belgium	13	5,378	7
Russia	11	2,125	8
Italy	10	1,757	9
Austria	12	1,174	10
France	21	409	11
Sweden	8	359	12
Norway	4	207	13
Portugal	1	175	14
Finland	5	134	15
Ireland	2	71	16
Lithuania	1	46	17
Malta	2	6	18
Spain	1	3	19

2015 (Jan.-December.)			
COUNTRY	No.	Invest.	Ranks
<b>Total Europe</b>	<b>116</b>	<b>4,918</b>	
Netherlands	14	1,509	1
Poland	2	969	2
United Kingdom	30	697	3
Sweden	7	478	4
Germany	25	469	5
Luxembourg	1	120	6
Belgium	6	56	7
France	10	55	8
Estonia	1	46	9
Austria	2	42	10
Denmark	3	41	11
Italy	4	35	12
Lithuania	1	10	13
Portugal	1	2	14

Note: 1) Europe projects refer to projects with Europe capital of at least 10%.

International Affairs Division., BOI

As of December 5, 2015