



ព្រះរាជាណាចក្រកម្ពុជា

ជាតិ សាសនា ព្រះមហាក្សត្រ

រាជរដ្ឋាភិបាលកម្ពុជា

លេខ: ៧៨ អនក្រ.បក



អនុក្រឹត្យ

ស្តីពី

**ការកំណត់តំបន់សហគមន៍ ក្នុងតំបន់ការពារទេសភាពបន្ទាយឆ្មារ និង
តំបន់ដែនជម្រកសត្វព្រៃតូលែន-ព្រហ្មទេព ខេត្តឧត្តរមានជ័យ**

រាជរដ្ឋាភិបាលកម្ពុជា

- បានឃើញរដ្ឋធម្មនុញ្ញ នៃព្រះរាជាណាចក្រកម្ពុជា
- បានឃើញព្រះរាជក្រឹត្យលេខ នស/រកត/០៩០៨/១០៥៥ ចុះថ្ងៃទី ២៥ ខែកញ្ញា ឆ្នាំ ២០០៨ ស្តីពី ការតែងតាំងរាជរដ្ឋាភិបាល នៃព្រះរាជាណាចក្រកម្ពុជា
- បានឃើញព្រះរាជក្រមលេខ ០២/នស/៩៤ ចុះថ្ងៃទី ២០ ខែ កក្កដា ឆ្នាំ ១៩៩៤ ដែលប្រកាសឱ្យប្រើច្បាប់ស្តីពី ការរៀបចំ និង ការប្រព្រឹត្តទៅ នៃគណៈរដ្ឋមន្ត្រី
- បានឃើញព្រះរាជក្រមលេខ នស/រកម/០១៩៦/២៦ ចុះថ្ងៃទី ២៤ ខែ មករា ឆ្នាំ ១៩៩៦ ដែលប្រកាសឱ្យប្រើច្បាប់ស្តីពី ការ បង្កើតក្រសួងបរិស្ថាន
- បានឃើញព្រះរាជក្រមលេខ នស/រកម/០២០៨/០០៧ ចុះថ្ងៃទី ១៥ ខែ កុម្ភៈ ឆ្នាំ ២០០៨ ដែលប្រកាសឱ្យប្រើច្បាប់ស្តីពី តំបន់ការពារធម្មជាតិ
- បានឃើញព្រះរាជក្រមលេខ នស/រកម/០៨០១/១៤ ចុះថ្ងៃទី ៣០ ខែ សីហា ឆ្នាំ ២០០១ ដែលប្រកាសឱ្យប្រើច្បាប់ភូមិបាល
- បានឃើញព្រះរាជក្រឹត្យ ចុះថ្ងៃទី ០១ ខែ វិច្ឆិកា ឆ្នាំ ១៩៩៣ ស្តីពី ការកំណត់តំបន់ការពារធម្មជាតិ
- យោងតាមការចាំបាច់ដាក់ស្តង់ដាររបស់រាជរដ្ឋាភិបាលកម្ពុជា

ស ម្រេ ច

មាត្រា ១: ត្រូវបានកំណត់តំបន់គ្រប់គ្រងក្នុងតំបន់ការពារទេសភាពបន្ទាយឆ្មារ និងតំបន់ដែនជម្រក សត្វព្រៃតូលែន-ព្រហ្មទេពក្នុងភូមិសាស្ត្រ ខេត្តឧត្តរមានជ័យ លើផ្ទៃដីទំហំ ២.៨០៥ (ពីរពាន់ ប្រាំបីរយប្រាំ)ហិកតា ទៅជាតំបន់សហគមន៍សម្រាប់រៀបចំបង្កើត និងអភិវឌ្ឍន៍ភូមិ

ជូនគ្រួសារយោធិន និងនគរបាលចំនួន៧ភូមិ ដែលមានឈ្មោះ ទីតាំង ទំហំដី និង និយាមកាដូចខាងក្រោម៖

I- តំបន់ការពារទេសភាពបន្ទាយឆ្មារ

ក- ភូមិតាមាន់សែនជ័យ ឃុំគោកមន ស្រុកបន្ទាយអំពិល មានផ្ទៃដីទំហំ ១.២៧៩ហិកតា

និយាមកា៖	A ₁ (309378-1582981)	B ₁ (309752-1581317)
C ₁ (313649-1582666)	D ₁ (317691-1584068)	E ₁ (318003-1585472)

ខ- ភូមិតេជោជប់គគីរ ឃុំអំពិល ស្រុកបន្ទាយអំពិល មានផ្ទៃដីទំហំ ៤៩ ហិកតា និង

និយាមកា៖	A ₂ (304711-1585231)	B ₂ (306265-1584637)
C ₂ (306090-1584328)	D ₂ (305633-1584481)	E ₂ (305472-1584544)
F ₂ (305197-1584723)	G ₂ (304930-1584902)	H ₂ (304680-1585164)

គ- ភូមិចំនួនក្រហមសែនជ័យ ឃុំអំពិល ស្រុកបន្ទាយអំពិល មានផ្ទៃដីទំហំ ៤៩ ហិកតានិង

និយាមកា៖	A ₃ (305096-1582165)	B ₃ (305216-1581703)
C ₃ (306179-1581997)	D ₃ (306045-1582483)	

ឃ- ភូមិតេជោអូរដា ឃុំអំពិល ស្រុកបន្ទាយអំពិល មានផ្ទៃដីទំហំ ២៤៧ ហិកតា និង

និយាមកា៖	A ₄ (301646-1581244)	B ₄ (301842-1580570)
C ₄ (305275-1581380)	D ₄ (305077-1582159)	E ₄ (304437-1581945)
F ₄ (304092-1581716)	G ₄ (301965-1581369)	

ង- ភូមិហាលៀមសែនជ័យ ឃុំអំពិល ស្រុកបន្ទាយអំពិល មានផ្ទៃដីទំហំ ២៨១ ហិកតា និង

និយាមកា៖	A ₅ (295286-1578924)	B ₅ (295433-1578446)
C ₅ (298277-1579664)	D ₅ (300685-1580393)	E ₅ (300513-1580864)
F ₅ (298277-1580203)		

ច- ភូមិរំដួលសែនជ័យ ឃុំអំពិល ស្រុកបន្ទាយអំពិល មានផ្ទៃដីទំហំ ៤០ ហិកតា និង

និយាមកា៖	A ₆ (288342-1572776)	B ₆ (288512-1572776)
C ₆ (288896-1573070)	D ₆ (289696-1574285)	E ₆ (289500-1574382)
F ₆ (288738-1573225)		

(មានភ្ជាប់មកជាមួយនូវផែនទី និងនិយាមកាក្នុងឧបសម្ព័ន្ធ១)

II- តំបន់វែងជម្រកសត្វព្រៃតូលែន-ព្រហ្មទេព

ឆ- ភូមិពពេលសែនជ័យ ឃុំជ្រាវ ស្រុកក្រាំងប្រាសាទ មានផ្ទៃដីទំហំ ៨៦០ ហិកតា និង

និយាមកា៖	A ₇ (416000-1575500)	B ₇ (416000-1574200)
C ₇ (418000-1574800)	D ₇ (418000-1573500)	E ₇ (418000-1574000)
F ₇ (418250-1576000)	G ₇ (421250-1576000)	H ₇ (421000-1574000)

(មានភ្ជាប់មកជាមួយនូវផែនទី និងនិយាមកាក្នុងឧបសម្ព័ន្ធ២)

មាត្រា ២: ការកំណត់តំបន់សហគមន៍ ស្ថិតនៅក្នុងតំបន់ការពារទេសភាពបន្ទាយឆ្មារ និងតំបន់ ដែនជម្រកសត្វព្រៃគូលែន-ព្រហ្មទេព ភូមិសាស្ត្រខេត្តឧត្តរមានជ័យ សម្រាប់បង្កើតនិង ការអភិវឌ្ឍភូមិជូនគ្រួសារយោធិន និងនគរបាល រស់នៅនិងប្រើប្រាស់ដីធ្លីស្របច្បាប់ រួមមាន លំនៅដ្ឋាន ដីស្រែ ចំការ ត្រូវអនុលោមតាមនីតិវិធីច្បាប់ជាធរមាន។

មាត្រា ៣: បទប្បញ្ញត្តិទាំងឡាយណា ដែលមានខ្លឹមសារផ្ទុយនឹងអនុក្រឹត្យនេះត្រូវទុកជានិរាករណ៍។

មាត្រា ៤: រដ្ឋមន្ត្រីទទួលបន្ទុកទីស្តីការគណៈរដ្ឋមន្ត្រី រដ្ឋមន្ត្រីក្រសួងមហាផ្ទៃ រដ្ឋមន្ត្រីក្រសួងសេដ្ឋកិច្ច និងហិរញ្ញវត្ថុ រដ្ឋមន្ត្រីក្រសួងរៀបចំដែនដី នគរូបនីយកម្ម និងសំណង់ រដ្ឋមន្ត្រីក្រសួង បរិស្ថាន គ្រប់ក្រសួង ស្ថាប័នពាក់ព័ន្ធ អភិបាលខេត្តឧត្តរមានជ័យ ត្រូវអនុវត្តអនុក្រឹត្យនេះ ឲ្យមានប្រសិទ្ធភាពខ្ពស់ចាប់ពីថ្ងៃចុះហត្ថលេខានេះតទៅ។

ធ្វើនៅរាជធានីភ្នំពេញ ថ្ងៃទី ០៤ ខែ សីហា ឆ្នាំ ២០១០

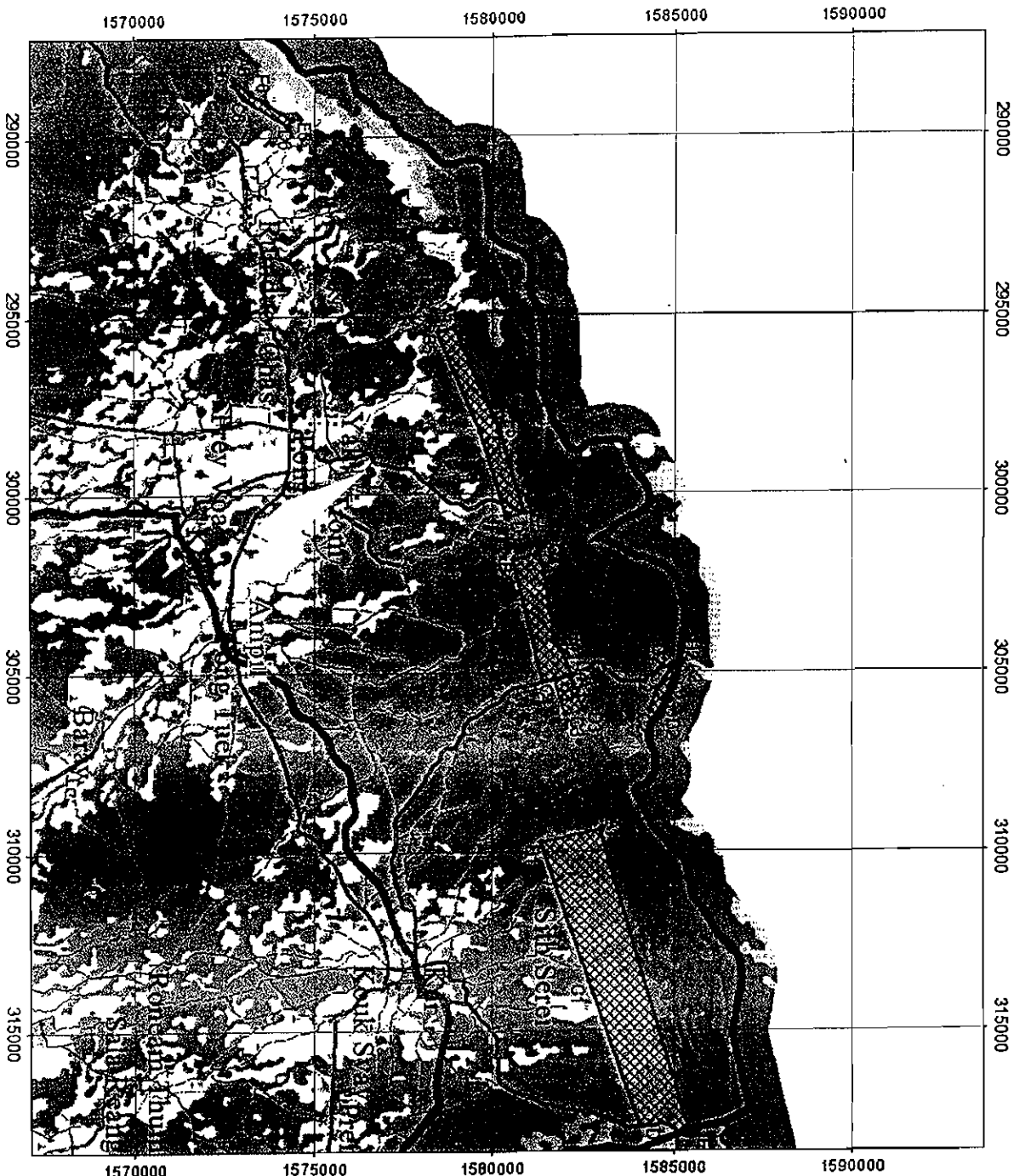


សម្តេចអគ្គមហាសេនាបតីតេជោ ហ៊ុន សែន

កន្លែងទទួល:

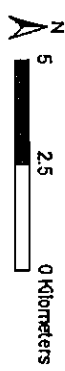
- ក្រសួងព្រះបរមរាជវាំង
- អគ្គលេខាធិការដ្ឋានក្រុមប្រឹក្សាធម្មនុញ្ញ
- អគ្គលេខាធិការដ្ឋានព្រឹទ្ធសភា
- អគ្គលេខាធិការដ្ឋានរាជរដ្ឋាភិបាល
- ខុទ្ទកាល័យសម្តេចនាយករដ្ឋមន្ត្រី
- ខុទ្ទកាល័យឯកឧត្តម លោកជំទាវឧបនាយករដ្ឋមន្ត្រី
- ដូចមាត្រា ៤
- រាជកិច្ច
- ឯកសារ-កាលប្បវត្តិ

អនុក្រឹត្យលេខ... ៤៤ ខែ... ឆ្នាំ ២០១០
 ផែនទីបង្ហាញពីការបែងចែកស្រុកស្រែចម្ការ ក្នុងស្រុកស្រែចម្ការ ខេត្តស្រែចម្ការ



(តារាងឧបសម្ព័ន្ធទ)

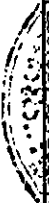
កំណត់សម្គាល់ 1:110,000



ស្រែចម្ការ
 ព្រំប្រទល់ប្រជាជន

លេខនិយាមកា

Ord	X	Y	Name
1	309378	1582981	A1
2	309752	1581317	B1
3	313649	1582666	C1
4	317691	1584068	D1
5	318003	1585472	E1
6	304711	1585231	A2
7	306265	1584637	B2
8	306090	1584528	C2
9	305633	1584481	D2
10	305472	1584544	E2
11	305197	1584723	F2
12	304930	1584902	G2
13	304680	1585164	H2
14	305096	1582165	A3
15	305216	1581703	B3
16	306179	1581997	C3
17	306045	1582483	D3
18	301646	1581244	A4
19	301842	1580570	B4
20	305275	1581380	C4
21	305077	1582159	D4
22	304437	1581945	E4
23	304092	1581716	F4
24	301965	1581369	G4
25	295286	1578924	A5
26	295433	1578446	B5
27	298277	1579664	C5
28	300685	1580393	D5
29	300513	1580864	E5
30	298287	1580203	F5
31	288842	1572776	A6
32	288572	1572776	B6
33	286696	1573070	C6
34	285696	1574285	D6
35	289500	1574382	E6
36	287338	1573735	F6



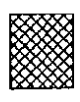
អនុក្រឹត្យលេខ... អនុក្រឹត្យលេខ... ថ្ងៃទី ០៤ ខែ កើត ឆ្នាំ ២០១០

ផែនទីបង្ហាញពីតំបន់សម្រាប់ការកែប្រែ តំបន់សម្រាប់ការកែប្រែ តំបន់សម្រាប់ការកែប្រែ

(តារាង ១ បសុដ្ឋាន ២)



1:50,000



ទីតាំង កងទ័ព មន្ត្រី
 ប្រទេស កម្ពុជា
 ភ្នំពេញ

លេខនិយាមកាតំបន់សម្រាប់ការកែប្រែ

Ord	X	Y	Name
1	416000	1575500	A7
2	416000	1574200	B7
3	418000	1573500	C7
4	418000	1574000	D7
5	421000	1574000	E7
6	421250	1576000	F7
7	418250	1576000	G7
8	418000	1574800	H7