



ព្រះរាជាណាចក្រកម្ពុជា

ជាតិ សាសនា ព្រះមហាក្សត្រ



ក្រសួងកសិកម្ម រុក្ខាប្រមាញ់ និង នេសាទ



លេខ ៤៩៤ប្រក.កសក

ប្រកាស

ស្តីពី

ការបង្កើតនិងការគ្រប់គ្រងតំបន់ព្រៃសហគមន៍ក្នុងខេត្តស្ទឹងត្រែង

រដ្ឋមន្ត្រីក្រសួងកសិកម្ម រុក្ខាប្រមាញ់ និងនេសាទ

- បានឃើញរដ្ឋធម្មនុញ្ញនៃព្រះរាជាណាចក្រកម្ពុជា
- បានឃើញព្រះរាជក្រឹត្យលេខ នស/រកត/០៩១៣/៩០៣ ចុះថ្ងៃទី២៤ ខែកញ្ញា ឆ្នាំ២០១៣ ស្តីពីការតែងតាំងរាជរដ្ឋាភិបាលនៃព្រះរាជាណាចក្រកម្ពុជា
- បានឃើញព្រះរាជក្រមលេខ០២/នស/៩៤ ចុះថ្ងៃទី២០ ខែកក្កដា ឆ្នាំ១៩៩៤ ដែលប្រកាសឲ្យប្រើច្បាប់ស្តីពីការរៀបចំ និងការប្រព្រឹត្តទៅនៃគណៈរដ្ឋមន្ត្រី
- បានឃើញព្រះរាជក្រមលេខ នស/រកម/០១៩៦/១៣ ចុះថ្ងៃទី២៤ ខែមករា ឆ្នាំ១៩៩៦ ដែលប្រកាសឲ្យប្រើច្បាប់ស្តីពីការបង្កើតក្រសួងកសិកម្ម រុក្ខាប្រមាញ់ និងនេសាទ
- បានឃើញព្រះរាជក្រមលេខ នស/រកម/០៨០២/០១៦ ចុះថ្ងៃទី៣១ ខែសីហា ឆ្នាំ២០០២ ដែលប្រកាសឲ្យប្រើច្បាប់ស្តីពីព្រៃឈើ
- បានឃើញអនុក្រឹត្យលេខ១៧អនក្រ.បក ចុះថ្ងៃទី០៧ ខែមេសា ឆ្នាំ២០០០ ស្តីពីការរៀបចំនិងការប្រព្រឹត្តទៅរបស់ក្រសួងកសិកម្ម រុក្ខាប្រមាញ់ និងនេសាទ
- បានឃើញអនុក្រឹត្យលេខ១៨៨អនក្រ.បក ចុះថ្ងៃទី១៤ ខែវិច្ឆិកា ឆ្នាំ២០០៨ ស្តីពីការកែសម្រួលអគ្គនាយកដ្ឋាននៃក្រសួងទៅជាអគ្គលេខាធិការដ្ឋាន ការដំឡើងរដ្ឋបាលព្រៃឈើ រដ្ឋបាលជលផល ឲ្យមានថ្នាក់ស្មើអគ្គនាយកដ្ឋាន ការដំឡើងនាយកដ្ឋានក្សេត្រសាស្ត្រនិងកែលម្អដីកសិកម្មឲ្យទៅជាអគ្គនាយកដ្ឋានកសិកម្ម និងការកែសម្រួលអគ្គនាយកដ្ឋានចម្ការកៅស៊ូទៅជាអគ្គនាយកដ្ឋានកៅស៊ូ ស្ថិតក្រោមការគ្រប់គ្រងរបស់ក្រសួងកសិកម្ម រុក្ខាប្រមាញ់ និងនេសាទ
- បានឃើញអនុក្រឹត្យលេខ៧៩ អនក្រ.បក ចុះថ្ងៃទី០២ ខែធ្នូ ឆ្នាំ២០០៣ ស្តីពីការគ្រប់គ្រងសហគមន៍ព្រៃឈើ
- បានឃើញប្រកាសលេខ២១៩ប្រក.កសក ចុះថ្ងៃទី២១ ខែកក្កដា ឆ្នាំ២០០៦ ស្តីពីគោលការណ៍ណែនាំអំពីសហគមន៍ព្រៃឈើ
- តាមសំណើរបស់ប្រតិភូរាជរដ្ឋាភិបាលទទួលបន្ទុកប្រធានរដ្ឋបាលព្រៃឈើ

សម្រេច

ប្រការ ១. -

ត្រូវបានបង្កើតតំបន់ព្រៃសហគមន៍ក្នុងខេត្តស្ទឹងត្រែង សម្រាប់ធ្វើការគ្រប់គ្រងប្រកបដោយនិរន្តរភាពតាមលក្ខណៈសហគមន៍ព្រៃឈើដែលមានទីតាំងស្ថិតនៅក្នុងផ្នែករដ្ឋបាលព្រៃឈើស្ទឹងត្រែងនៃខណ្ឌរដ្ឋបាលព្រៃឈើស្ទឹងត្រែង។

ប្រការ ២. -

ការបង្កើតតំបន់ព្រៃសហគមន៍នេះមានគោលបំណង ៖

- គ្រប់គ្រង ប្រើប្រាស់ ការពារ ថែរក្សា អភិរក្សជីវចម្រុះ និងអភិវឌ្ឍព្រៃសហគមន៍ឲ្យមាននិរន្តរភាព
- ប្រើប្រាស់ផល អនុផលព្រៃឈើជាលក្ខណៈប្រពៃណីសម្រាប់ការរស់នៅ ទំនៀមទម្លាប់ និង ជំនឿ សាសនា
- ទាញយកផល អនុផលព្រៃឈើ ស្របតាមលទ្ធភាពធនធាននិងសក្តានុពលព្រៃសហគមន៍
- គាំទ្រដល់គោលនយោបាយរបស់រាជរដ្ឋាភិបាលក្នុងការកាត់បន្ថយភាពក្រីក្រ។

ប្រការ ៣. -

តំបន់ព្រៃសហគមន៍ក្នុងខេត្តស្ទឹងត្រែងនៃប្រកាសនេះមាន២(ពីរ)សហគមន៍ព្រៃឈើ ចែកចេញជា២(ពីរ)កន្លែង ដែលមានផ្ទៃដីសរុបចំនួន៩៩៦,៤៤ហិកតា (ប្រាំបួនរយកៅសិបប្រាំមួយហិកតានិងសែសិបបួន) ដូចមានក្នុងផែនទីភ្ជាប់ ជាឧបសម្ព័ន្ធទី១នៃប្រកាសនេះ និងជាប្រព័ន្ធខ្សែប្រាំបីទំនាក់ទំនងដោយចំណុចគោល និងនិយាមកាដូចបានកំណត់ក្នុង ឧបសម្ព័ន្ធទី២នៃប្រកាសនេះ។

ប្រការ ៤. -

ដំណើរការរៀបចំនិងការប្រព្រឹត្តទៅនៃសហគមន៍ព្រៃឈើក្នុងតំបន់ព្រៃសហគមន៍នៃប្រកាសនេះ ត្រូវអនុវត្តតាម នីតិវិធីដូចបានកំណត់នៅក្នុងច្បាប់ស្តីពីព្រៃឈើ អនុក្រឹត្យស្តីពីការគ្រប់គ្រងសហគមន៍ព្រៃឈើ និងប្រកាសស្តីពីគោល ការណ៍ណែនាំអំពីសហគមន៍ព្រៃឈើ។

ប្រការ ៥. -

បទប្បញ្ញត្តិទាំងឡាយណាក្នុងក្របខ័ណ្ឌនៃការបង្កើតព្រៃសហគមន៍ខាងលើដែលផ្ទុយនឹងប្រកាសនេះ ត្រូវទុកជា និរាករណ៍។

ប្រការ ៦. -

អគ្គលេខាធិការ អគ្គាធិការ នាយកខុទ្ទកាល័យ ប្រធានរដ្ឋបាលព្រៃឈើ ប្រធាននាយកដ្ឋាននីតិកម្មកសិកម្ម ប្រធាននាយកដ្ឋានផែនការនិងស្ថិតិ ប្រធានអង្គភាពក្រោមឱវាទក្រសួងកសិកម្ម រុក្ខាប្រមាញ់ និងនេសាទ ដែលពាក់ព័ន្ធ និងប្រធានមន្ទីរកសិកម្មខេត្តស្ទឹងត្រែង ត្រូវអនុវត្តប្រកាសនេះតាមភារកិច្ចរៀងៗខ្លួនចាប់ពីថ្ងៃចុះហត្ថលេខាតទៅ។

រាជធានីភ្នំពេញ ថ្ងៃទី ១០ ខែ តុលា ឆ្នាំ ២០១៤

រដ្ឋមន្ត្រី

ក្រសួងកសិកម្ម រុក្ខាប្រមាញ់ និងនេសាទ

កន្លែងទទួល

- ទីស្តីការគណៈរដ្ឋមន្ត្រី
- ក្រសួងមហាផ្ទៃ
- ក្រសួងការពារជាតិ
- ក្រសួងរៀបចំដែនដី នគរូបនីយកម្មនិងសំណង់
- ក្រសួងសេដ្ឋកិច្ចនិងហិរញ្ញវត្ថុ
- ក្រសួងបរិស្ថាន
- ខុទ្ទកាល័យសម្តេចអគ្គមហាសេនាបតីតេជោនាយករដ្ឋមន្ត្រី
- ខុទ្ទកាល័យឯកឧត្តម លោកជំទាវឧបនាយករដ្ឋមន្ត្រី
- សាលាខេត្តស្ទឹងត្រែង
- ដូចប្រការ ៦
- រាជកិច្ច
- ឯកសារ កាលប្បវត្តិ



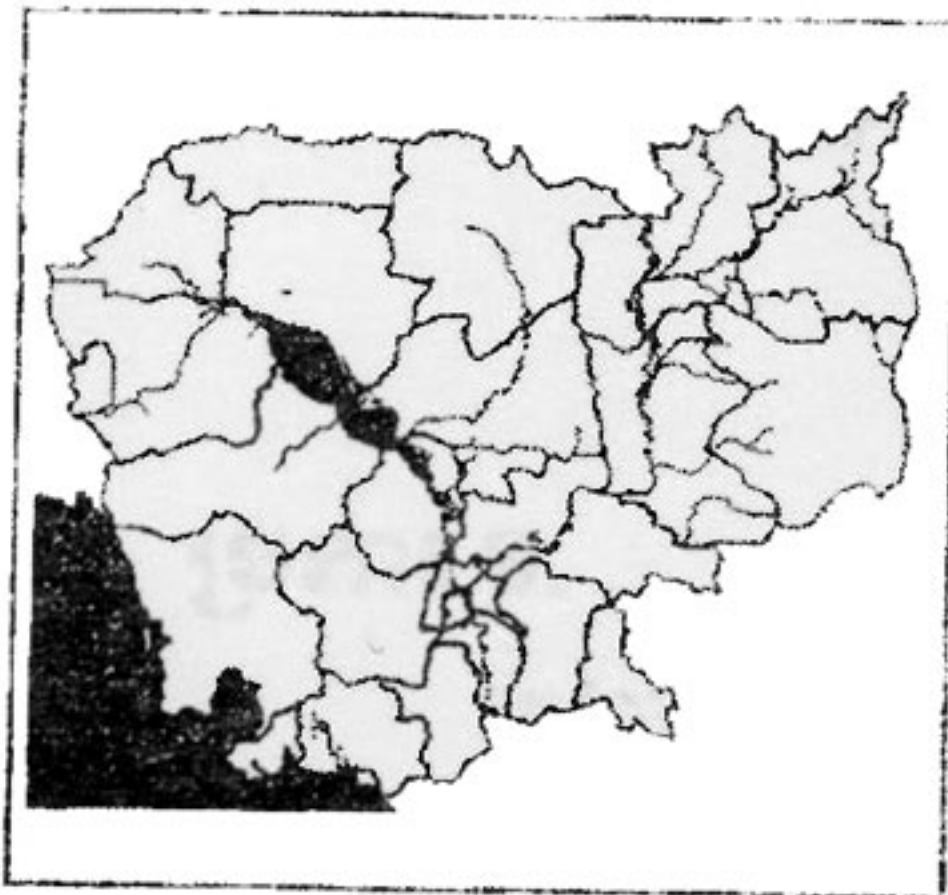
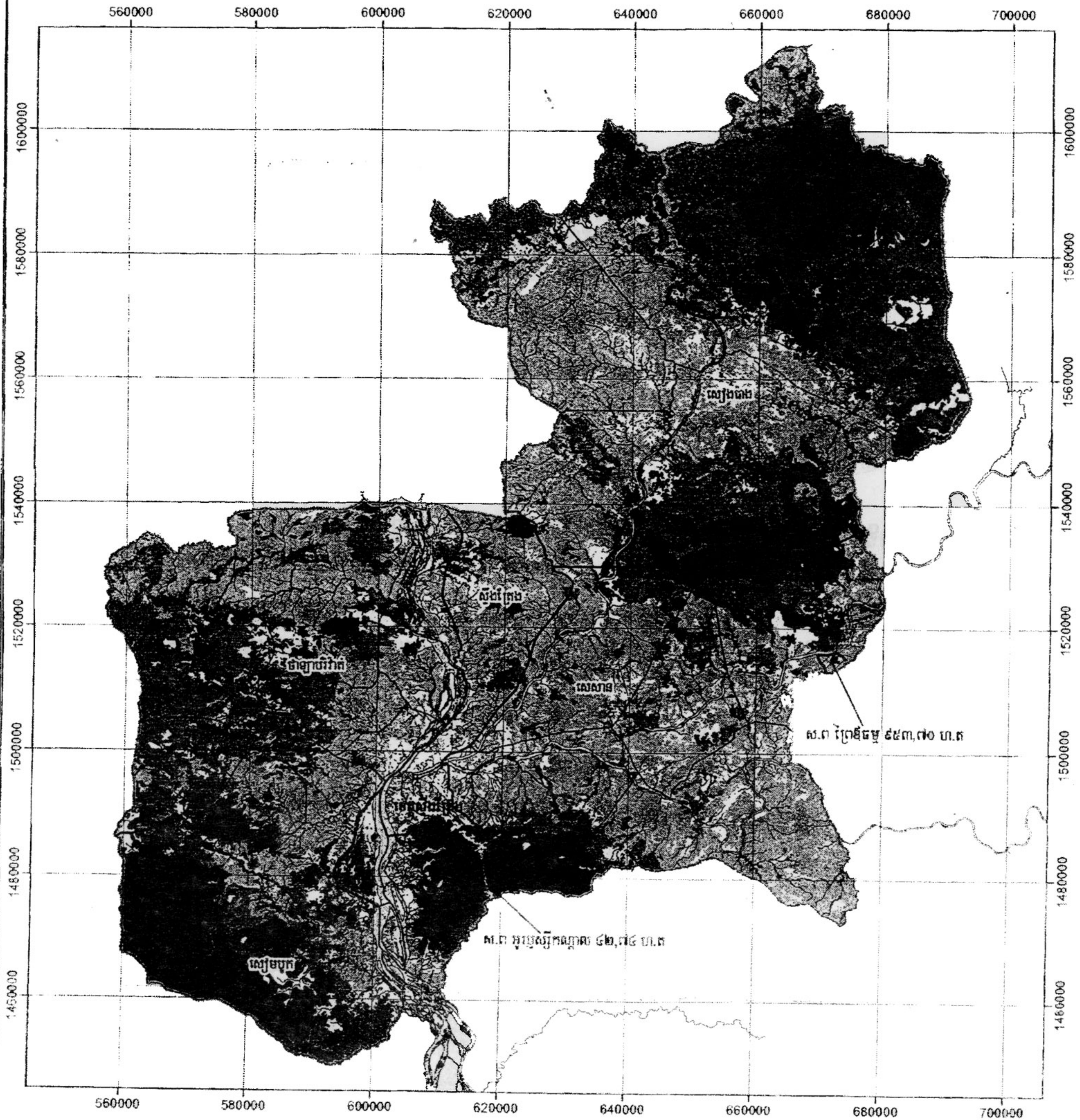
(Handwritten signature)

មន្ត្រី អ៊ុក ព័យ៉ុន

ឧបសម្ព័ន្ធ ១ : ប្រកាសលេខ ៤៩៤..... ប្រក.កសក ចុះថ្ងៃទី ...១១... ខែ ...តុលា..... ឆ្នាំ ២០១៤



ផែនទីទីតាំងព្រៃសហគមន៍ក្នុងខេត្តស្ទឹងត្រែង



សញ្ញាសម្គាល់

| | | |
|-------------------|-------------------------|-----------------------|
| ● សាលាខេត្ត | — ផ្លូវថ្នាក់ | ■ ព្រៃពាក់កណ្តាលស្រោង |
| — ព្រំប្រទល់ខេត្ត | ▨ ព្រំប្រទល់ព្រៃសហគមន៍ | ▤ ព្រៃឆ្នេរ |
| — ព្រំប្រទល់ស្រុក | □ ទន្លេ | ▥ ព្រៃផ្សេងៗ |
| — ព្រំប្រទល់ឃុំ | — គម្របព្រៃឈើឆ្នាំ ២០០២ | ▧ ដីក្តានគម្របព្រៃ |
| — ផ្លូវ | ■ ព្រៃស្រោង | |

មាត្រដ្ឋាន 1:600,000
 Coordinate Systems
 Zone: 48P
 Projection: UTM
 Map Datum: Indian 1960

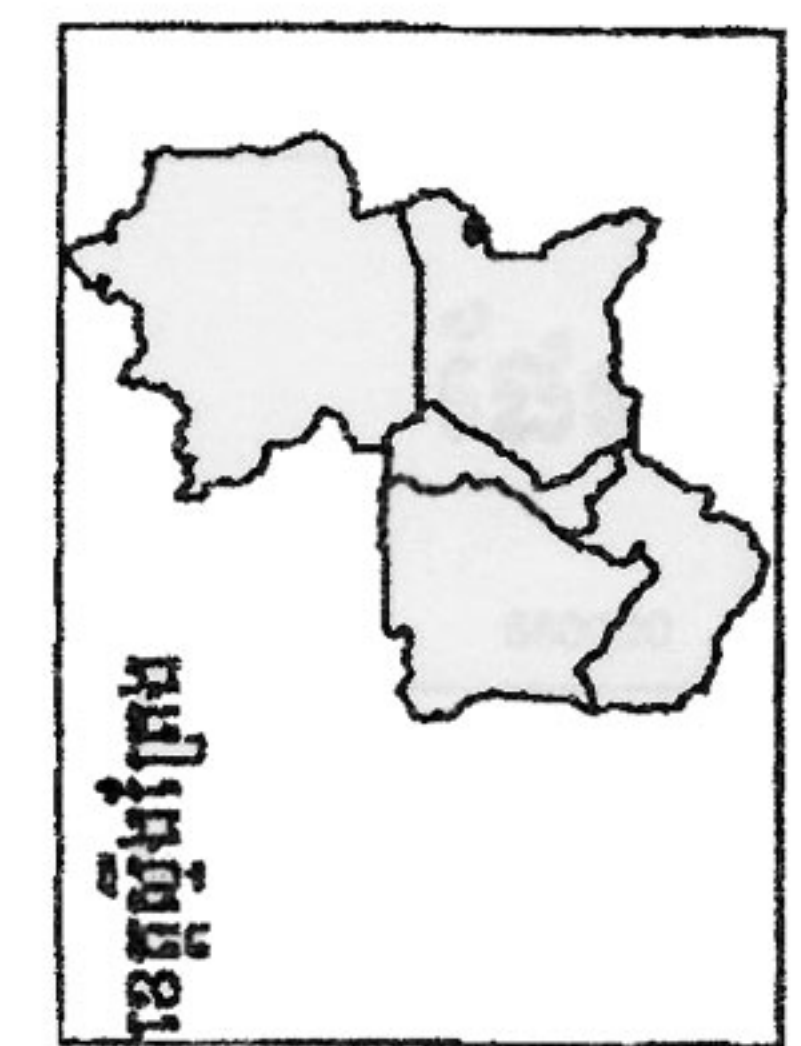
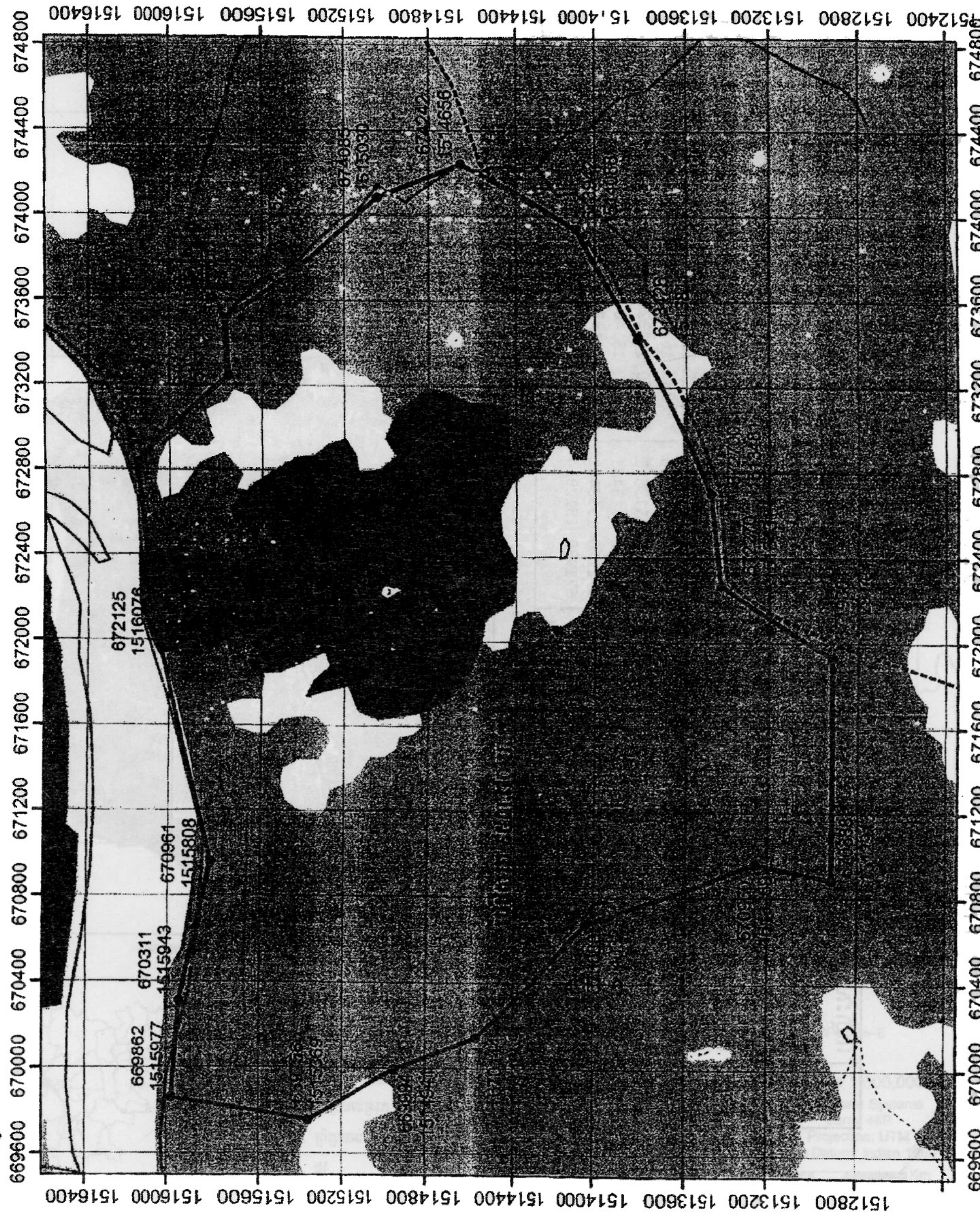
ឧបសម្ព័ន្ធ២ : ភ្នាក់ងារសាលាខេត្ត... ៤៩៤... ចុះថ្ងៃទី ១០... ខែ ១១... ឆ្នាំ២០១៤

ទីតាំងប្រៃសណីយ៍កាត់កែប្រែសហគមន៍


| ល.រ | ឈ្មោះសហគមន៍ ប្រៃសណីយ៍ | ផ្ទៃដី (ហិកតា) | ចំណុចនិយាមកាត់កែប្រែសហគមន៍ | | | | | | | | ចំនួន ភូមិ | ឈ្មោះ ឃុំ | ឈ្មោះ ស្រុក | ផ្នែករដ្ឋបាល ប្រៃសណីយ៍ |
|-----|--------------------------|-------------------|----------------------------|----------------|----------------|----------------|----------------|----------------|----------------|----------------|---------------|-----------------------|----------------|---------------------------|
| ១ | អូរឃ្លូស្រីកណ្តាល | ៤២,៧៤ | 619541 1477208 | 619296 1477796 | 620002 1477987 | 619791 1477229 | 619560 1477287 | 619541 1477800 | 620002 1477332 | 619715 1477048 | ១ | អូរឃ្លូស្រី កណ្តាល | សេសសាន | ស្ទឹងត្រែង |
| ២ | ព្រៃធីតា | ៩៥៣,៧០ | 619323 1477543 | 619569 1477950 | 619977 1477332 | 619651 1477000 | 619354 1477587 | 619967 1477949 | 619868 1477299 | 619651 1477045 | ១ | តាឡាត | សៀមបូក | ស្ទឹងត្រែង |
| | សរុប | ៩៩៦,៤៤ | 672838 1516162 | 673942 1514088 | 670888 1512913 | 669756 1515369 | 673242 1515743 | 673426 1513811 | 670960 1513259 | 669862 1515977 | ០២ | ០២ | ០២ | ០២ |

OK

ផែនទីត្រួសហេតុសំបុត្រឌីជីថល ស្ថិតនៅក្នុងឃុំតាឡាន ឃ្លុះកសសាន ខេត្តស្ទឹងត្រែង



- សញ្ញាសញ្ញា**
- ចំណុចទិញដី
 - ព្រំប្រទល់ឃុំ
 - ផ្លូវ
 - ផ្លូវថ្នល់
 - ព្រំប្រទល់ត្រួសហេតុ
 - គម្របប្រៃលើ ២០០២
 - ព្រៃស្រោង
 - ព្រៃពាក់កណ្តាលស្រោង
 - ព្រៃឈ្មោះ
 - ព្រៃផ្សេងទៀត
 - ដីគ្មានគម្របប្រៃ



 មាត្រដ្ឋាន 1:25,000
 Coordinate Systems
 Zone: 48P
 Projection: UTM
 Map Datum: Indian 1960
 0 0.2 0.4 0.8 Km

OK

សហគមន៍ព្រៃឈើ អូរឫស្សីកណ្តាល ២២.៧២ហិកតា

| | | | |
|----------------|----------------|----------------|----------------|
| 619541 1477208 | 619296 1477796 | 620002 1477987 | 619791 1477229 |
| 619560 1477287 | 619541 1477800 | 620002 1477332 | 619715 1477048 |
| 619323 1477543 | 619569 1477950 | 619977 1477332 | 619651 1477000 |
| 619354 1477587 | 619967 1477949 | 619868 1477299 | 619651 1477045 |