



**ព្រះរាជាណាចក្រកម្ពុជា**  
**ជាតិ សាសនា ព្រះមហាក្សត្រ**

**ក្រសួងបរិស្ថាន**

លេខ : ១២៤ ប្រ.ក ប.ស

**ប្រកាស**  
**ស្តីពី**

**ការទទួលស្គាល់សហគមន៍តំបន់ការពារធម្មជាតិ «កោះឥន្ទ្រជ័យ»**  
**នៃរបៀងអភិរក្សជីវៈចម្រុះប្រព័ន្ធតំបន់ការពារធម្មជាតិ ស្ថិតនៅភូមិឥន្ទ្រជ័យ**  
**ឃុំបឹងចារ ស្រុកសំបូរ ខេត្តក្រចេះ**

**រដ្ឋមន្ត្រីក្រសួងបរិស្ថាន**

- បានឃើញរដ្ឋធម្មនុញ្ញនៃព្រះរាជាណាចក្រកម្ពុជា
- បានឃើញព្រះរាជក្រឹត្យលេខ នស/រកត/០៩១៨/៩២៥ ចុះថ្ងៃទី០៦ ខែកញ្ញា ឆ្នាំ២០១៨ ស្តីពីការតែងតាំងរាជរដ្ឋាភិបាលនៃព្រះរាជាណាចក្រកម្ពុជា
- បានឃើញព្រះរាជក្រមលេខ នស/រកម/០៦១៨/១២ ចុះថ្ងៃទី២៨ ខែមិថុនា ឆ្នាំ២០១៨ ដែលប្រកាសឱ្យប្រើច្បាប់ ស្តីពីការរៀបចំ និងការប្រព្រឹត្តទៅនៃគណៈរដ្ឋមន្ត្រី
- បានឃើញព្រះរាជក្រមលេខ នស/រកម/០១៩៦/២១ ចុះថ្ងៃទី២៤ ខែមករា ឆ្នាំ១៩៩៦ ដែលប្រកាសឱ្យប្រើច្បាប់ ស្តីពីការបង្កើតក្រសួងបរិស្ថាន
- បានឃើញព្រះរាជក្រមលេខ នស/រកម/០២០៨/០០៧ ចុះថ្ងៃទី១៥ ខែកុម្ភៈ ឆ្នាំ២០០៨ ដែលប្រកាសឱ្យប្រើច្បាប់ ស្តីពីតំបន់ការពារធម្មជាតិ
- បានឃើញព្រះរាជក្រឹត្យចុះថ្ងៃទី០១ ខែវិច្ឆិកា ឆ្នាំ១៩៩៣ ស្តីពីការគ្រប់គ្រងតំបន់ការពារធម្មជាតិ
- បានឃើញអនុក្រឹត្យលេខ ១៣៥ អនក្រ.បក ចុះថ្ងៃទី០៥ ខែកក្កដា ឆ្នាំ២០១៦ របស់រាជរដ្ឋាភិបាលស្តីពីការរៀបចំ និងការប្រព្រឹត្តទៅរបស់ក្រសួងបរិស្ថាន
- បានឃើញអនុក្រឹត្យលេខ ៧៤ អនក្រ.បក ចុះថ្ងៃទី០៩ ខែឧសភា ឆ្នាំ២០១៦ ស្តីពីការបង្កើតដែនជម្រកសត្វព្រៃ «ព្រៃឡង់»
- បានឃើញអនុក្រឹត្យលេខ ០៧ អនក្រ.បក ចុះថ្ងៃទី២៦ ខែមករា ឆ្នាំ២០១៧ ស្តីពីការបង្កើតរបៀងអភិរក្សជីវៈចម្រុះប្រព័ន្ធតំបន់ការពារធម្មជាតិ
- យោងតាមតម្រូវការចាំបាច់របស់ក្រសួងបរិស្ថាន

**សម្រេច**

**ប្រការ១.\_**

ត្រូវបានទទួលស្គាល់សហគមន៍តំបន់ការពារធម្មជាតិ «កោះឥន្ទ្រជ័យ» នៃរបៀងអភិរក្សជីវៈចម្រុះប្រព័ន្ធតំបន់ការពារធម្មជាតិ ស្ថិតនៅភូមិឥន្ទ្រជ័យ ឃុំបឹងចារ ស្រុកសំបូរ ខេត្តក្រចេះ។



**ប្រការ២.\_**

សហគមន៍តំបន់ការពារធម្មជាតិ «កោះឥន្ទជ័យ» នៃរបៀងអភិរក្សជីវៈចម្រុះប្រព័ន្ធតំបន់ការពារធម្មជាតិ មានផ្ទៃដីសរុបទំហំ ១៣៨០ ហិកតា (មួយពាន់បីរយប៉ែតសិបហិកតា) ដូចមានផែនទីភ្ជាប់ជាឧបសម្ព័ន្ធ កំណត់ដោយចំណុចគោល ដែលមាននិយាមកា (Datum: WGS1984) ដូចក្នុងតារាងខាងក្រោម៖

| ID | X      | Y       | ID | X      | Y       |
|----|--------|---------|----|--------|---------|
| A  | 605303 | 1451607 | E  | 602985 | 1445391 |
| B  | 605057 | 1449114 | F  | 602809 | 1451635 |
| C  | 604533 | 1445060 | G  | 604309 | 1452141 |
| D  | 603354 | 1445245 |    |        |         |

**ប្រការ៣.\_**

ការរៀបចំបង្កើតសហគមន៍តំបន់ការពារធម្មជាតិ «កោះឥន្ទជ័យ» ក្នុងគោលបំណងបង្កើនការចូលរួមគ្រប់គ្រងប្រើប្រាស់ធនធានធម្មជាតិប្រកបដោយចីរភាព និងរួមចំណែកលើកកម្ពស់ជីវភាពសហគមន៍មូលដ្ឋានស្របតាមគោលនយោបាយរបស់រាជរដ្ឋាភិបាល។

**ប្រការ៤.\_**

សហគមន៍តំបន់ការពារធម្មជាតិ «កោះឥន្ទជ័យ» នៃរបៀងអភិរក្សជីវៈចម្រុះប្រព័ន្ធតំបន់ការពារធម្មជាតិ ត្រូវចុះកិច្ចព្រមព្រៀងជាមួយអគ្គនាយកដ្ឋានសហគមន៍មូលដ្ឋាន នៃក្រសួងបរិស្ថាន ។ សហគមន៍តំបន់ការពារធម្មជាតិ «កោះឥន្ទជ័យ» ត្រូវរៀបចំលក្ខន្តិកៈ និងផែនការគ្រប់គ្រងស្របតាមច្បាប់ ស្តីពីតំបន់ការពារធម្មជាតិ។

**ប្រការ៥.\_**

បទប្បញ្ញត្តិទាំងឡាយណា ដែលផ្ទុយនឹងប្រកាសនេះ ត្រូវទុកជានិរាករណ៍។

**ប្រការ៦.\_**

នាយកខុទ្ទកាល័យរដ្ឋមន្ត្រី អគ្គលេខាធិការ នៃអគ្គលេខាធិការដ្ឋានក្រុមប្រឹក្សាជាតិអភិវឌ្ឍន៍ដោយចីរភាព គ្រប់អគ្គនាយក នៃអគ្គនាយកដ្ឋានចំណុះក្រសួង អគ្គាធិការ នៃអគ្គាធិការដ្ឋាន ប្រធាននាយកដ្ឋានពាក់ព័ន្ធ ប្រធានមន្ទីរបរិស្ថានខេត្តក្រចេះ និងប្រធានសហគមន៍តំបន់ការពារធម្មជាតិ «កោះឥន្ទជ័យ» ត្រូវទទួលបន្ទុកអនុវត្តប្រកាសនេះ តាមភារកិច្ចរៀងៗខ្លួន ចាប់ពីថ្ងៃចុះហត្ថលេខាតទៅ។

ថ្ងៃ អង្គារ ១៣ កញ្ញា ខែ សីហា ឆ្នាំ ២០១៩ សំរឹទ្ធិស័ក ព.ស.២៥៦២  
ធ្វើនៅរាជធានីភ្នំពេញ ថ្ងៃទី ០២ ខែ មេសា ឆ្នាំ២០១៩



**នាយ សំរោល**

**កន្លែងទទួល**

- ទីស្តីការគណៈរដ្ឋមន្ត្រី
- ក្រសួងមហាផ្ទៃ
- ក្រសួងរៀបចំដែនដីនគរូបនីយកម្ម និងសំណង់
- ក្រសួងសេដ្ឋកិច្ច និងហិរញ្ញវត្ថុ
- ខុទ្ទកាល័យសម្តេចអគ្គមហាសេនាបតីតេជោនាយករដ្ឋមន្ត្រី
- ខុទ្ទកាល័យសម្តេច ឯកឧត្តម លោកជំទាវ ឧបនាយករដ្ឋមន្ត្រី
- រដ្ឋបាលខេត្តក្រចេះ
- ដូចប្រការ៦ «ដើម្បីអនុវត្ត»
- រាជកិច្ច
- ឯកសារ កាលប្បវត្តិ

*Handwritten initials*

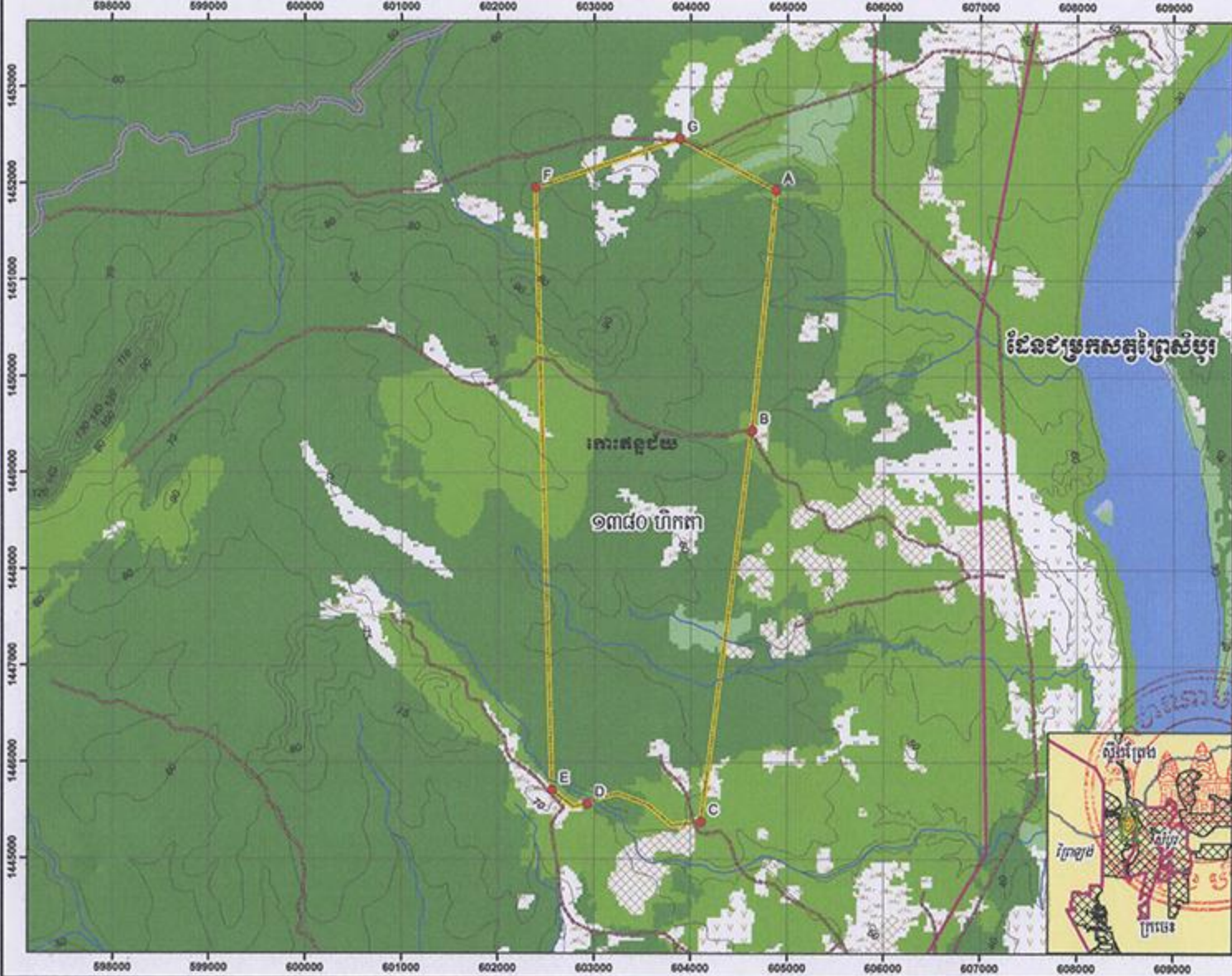




# ផែនទី ត្រួតពិនិត្យសមាគមដីធ្លីសំណាក់ការពារធម្មជាតិ - គោរ:ឥន្ទ្រជ័យ- គុំខរមៀងអគិរក្រៀម:បម្រុះប្រព័ន្ធដីសកម្មភាពការពារធម្មជាតិ ភូមិសាស្ត្រ ភូមិឥន្ទ្រជ័យ ឃុំមីម៉ា ឃុំស្រែកសំបុរ ខេត្តក្រចេះ ទំហំ១៣៨០ ហិកតា

*Handwritten signature*

ឧបសម្ព័ន្ធ : ប្រកាសលេខ ១២៤ ចុះថ្ងៃទី ០៥ ខែ សីហា ឆ្នាំ ២០១៤ របស់ក្រសួងព្រៃឈើ



វិធានការត្រួតពិនិត្យសមាគមដីធ្លីសំណាក់ការពារធម្មជាតិ

| ID | Coor_X | Coor_Y  |
|----|--------|---------|
| A  | 605303 | 1451607 |
| B  | 605057 | 1449114 |
| C  | 604533 | 1445080 |
| D  | 603354 | 1445245 |
| E  | 602985 | 1445391 |
| F  | 602809 | 1451635 |
| G  | 604309 | 1452141 |

- សញ្ញាសម្គាល់**
- ចំនុចត្រួតពិនិត្យសមាគមដីធ្លីសំណាក់ការពារធម្មជាតិ
  - ខ្សែប្រយោជន៍
  - ផ្លូវ ឬ ផ្លូវថ្នល់
  - ត្រួតពិនិត្យសមាគមដីធ្លីសំណាក់ការពារធម្មជាតិ
  - ត្រួតពិនិត្យសមាគមដីធ្លីសំណាក់ការពារធម្មជាតិ
  - ត្រួតពិនិត្យសមាគមដីធ្លីសំណាក់ការពារធម្មជាតិ
  - ត្រួតពិនិត្យសមាគមដីធ្លីសំណាក់ការពារធម្មជាតិ

- |  |                        |
|--|------------------------|
| ● ចំនុចត្រួតពិនិត្យសមាគមដីធ្លីសំណាក់ការពារធម្មជាតិ | • ព្រៃលិចទឹក           |
| ■ ទន្លេ ឬ រន្ធដី                                   | ■ វាលរន្ធហ្ម           |
| --- ខ្សែប្រយោជន៍                                   | ■ ទីក្រុង និង ប្រជុំជន |
| --- ត្រួតពិនិត្យសមាគមដីធ្លីសំណាក់ការពារធម្មជាតិ    | ■ ព្រៃមាំមួន           |
| ■ ដីលក់ប្រចាំឆ្នាំ                                 | ■ ព្រៃកោងកាង           |
| ■ វាលស្រែ  | ■ ដីលក់វាលស្រែ         |
| ■ ដីលក់កោះចរ                                       | ■ ភារីវិទ្យាស្ថាន      |
| ■ ទំនាក់ រូបសីលប្រវត្តិ                            | ■ ដីក្រាមស្រូវប្រជុំជន |
| ■ ព្រៃប្រមូល                                       | ■ ដីលក់ឧស្សាហកម្ម      |
| ■ ព្រៃក្រោម  | ■ ព្រៃប្រសើរ           |
|  | ■ ព្រៃប្រសើរ           |
|  | ■ ព្រៃក្រៀម            |

2 Kilometers  
 មាត្រដ្ឋាន ១:៦០ ០០០  
 Map Coordinate System:  
 Unit: meter  
 System: UTM, Zone 48  
 Datum: VGS 1984

ស្របតាម៖ គណៈកម្មាធិការជាតិរៀបចំផែនទី និងប្រព័ន្ធដីសកម្មភាព