



ព្រះរាជាណាចក្រកម្ពុជា

ជាតិ សាសនា ព្រះមហាក្សត្រ



ក្រសួងកសិកម្ម រុក្ខាប្រមាញ់ និង នេសាទ



លេខ. ៤៩១ ប្រក. កសក

ប្រកាស

ស្តីពី

ការបង្កើតនិងការគ្រប់គ្រងតំបន់ព្រៃសហគមន៍ក្នុងខេត្តកំពង់ធំ

រដ្ឋមន្ត្រីក្រសួងកសិកម្ម រុក្ខាប្រមាញ់ និងនេសាទ

- បានឃើញរដ្ឋធម្មនុញ្ញនៃព្រះរាជាណាចក្រកម្ពុជា
- បានឃើញព្រះរាជក្រឹត្យលេខ នស/រកត/០៩១៣/៩០៣ ចុះថ្ងៃទី២៤ ខែកញ្ញា ឆ្នាំ២០១៣ ស្តីពីការតែងតាំងរាជរដ្ឋាភិបាលនៃព្រះរាជាណាចក្រកម្ពុជា
- បានឃើញព្រះរាជក្រមលេខ០២/នស/៩៤ ចុះថ្ងៃទី២០ ខែកក្កដា ឆ្នាំ១៩៩៤ ដែលប្រកាសឱ្យប្រើច្បាប់ស្តីពីការរៀបចំនិងការប្រព្រឹត្តទៅនៃគណៈរដ្ឋមន្ត្រី
- បានឃើញព្រះរាជក្រមលេខ នស/រកម/០១៩៦/១៣ ចុះថ្ងៃទី២៤ ខែមករា ឆ្នាំ១៩៩៦ ដែលប្រកាសឱ្យប្រើច្បាប់ស្តីពីការបង្កើតក្រសួងកសិកម្ម រុក្ខាប្រមាញ់ និងនេសាទ
- បានឃើញព្រះរាជក្រមលេខ នស/រកម/០៨០២/០១៦ ចុះថ្ងៃទី៣១ ខែសីហា ឆ្នាំ២០០២ ដែលប្រកាសឱ្យប្រើច្បាប់ស្តីពីព្រៃឈើ
- បានឃើញអនុក្រឹត្យលេខ១៧អនក្រ.បក ចុះថ្ងៃទី០៧ ខែមេសា ឆ្នាំ២០០០ ស្តីពីការរៀបចំនិងការប្រព្រឹត្តទៅរបស់ក្រសួងកសិកម្ម រុក្ខាប្រមាញ់ និងនេសាទ
- បានឃើញអនុក្រឹត្យលេខ១៨៨អនក្រ.បក ចុះថ្ងៃទី១៤ ខែវិច្ឆិកា ឆ្នាំ២០០៨ ស្តីពីការកែសម្រួលអគ្គនាយកដ្ឋាននៃក្រសួងទៅជាអគ្គលេខាធិការដ្ឋាន ការដំឡើងរដ្ឋបាលព្រៃឈើ រដ្ឋបាលជលផល ឱ្យមានថ្នាក់ស្នើអគ្គនាយកដ្ឋានការដំឡើងនាយកដ្ឋានរុក្ខាប្រមាញ់និងកែលម្អដឹកនាំកម្មវិធីទៅជាអគ្គនាយកដ្ឋានកសិកម្ម និងការកែសម្រួលអគ្គនាយកដ្ឋានចម្ការកៅស៊ូទៅជាអគ្គនាយកដ្ឋានកៅស៊ូ ស្ថិតក្រោមការគ្រប់គ្រងរបស់ក្រសួងកសិកម្ម រុក្ខាប្រមាញ់ និងនេសាទ
- បានឃើញអនុក្រឹត្យលេខ៧៩ អនក្រ.បក ចុះថ្ងៃទី០២ ខែធ្នូ ឆ្នាំ២០០៣ ស្តីពីការគ្រប់គ្រងសហគមន៍ព្រៃឈើ
- បានឃើញប្រកាសលេខ២១៩ប្រក.កសក ចុះថ្ងៃទី២១ ខែកក្កដា ឆ្នាំ២០០៦ ស្តីពីគោលការណ៍ណែនាំអំពីសហគមន៍ព្រៃឈើ
- តាមសំណើរបស់ប្រតិភូរាជរដ្ឋាភិបាលទទួលបន្ទុកប្រធានរដ្ឋបាលព្រៃឈើ

សម្រេច

ប្រការ ១. -

ត្រូវបានបង្កើតតំបន់ព្រៃសហគមន៍ក្នុងខេត្តកំពង់ធំ សម្រាប់ធ្វើការគ្រប់គ្រងប្រកបដោយនិរន្តរភាពតាមលក្ខណៈសហគមន៍ព្រៃឈើ ដែលមានទីតាំងស្ថិតនៅក្នុងផ្នែករដ្ឋបាលព្រៃឈើស្ថាប័ននៃខណ្ឌរដ្ឋបាលព្រៃឈើកំពង់ធំ។

ប្រការ ២. -

ការបង្កើតតំបន់ព្រៃសហគមន៍នេះមានគោលបំណង ៖

- គ្រប់គ្រង ប្រើប្រាស់ ការពារ ថែរក្សា អភិរក្សជីវចម្រុះ និងអភិវឌ្ឍព្រៃសហគមន៍ឲ្យមាននិរន្តរភាព
- ប្រើប្រាស់ផល អនុផលព្រៃឈើជាលក្ខណៈប្រពៃណីសម្រាប់ការរស់នៅ ទំនៀមទម្លាប់ និង ជំនឿ សាសនា
- ទាញយកផល អនុផលព្រៃឈើ ស្របតាមលទ្ធភាពធនធាននិងសក្តានុពលព្រៃសហគមន៍
- គាំទ្រដល់គោលនយោបាយរបស់រាជរដ្ឋាភិបាលក្នុងការកាត់បន្ថយភាពក្រីក្រ។

ប្រការ ៣. -

តំបន់ព្រៃសហគមន៍ក្នុងខេត្តកំពង់ធំនៃប្រកាសនេះមាន៣(បី) សហគមន៍ព្រៃឈើចែកចេញជា៤(បួន)កន្លែង ដែលមានផ្ទៃដីសរុបចំនួន៧៤៩,៦១៨ហិកតា(ប្រាំពីររយសែសិបប្រាំបួនហិកតានិងប្រាំមួយរយដប់ប្រាំបី) ដូចមានក្នុងផែន ទីភ្ជាប់ជាឧបសម្ព័ន្ធទី១នៃប្រកាសនេះ និងជាប្រព័ន្ធខ្សែប្រាំបីទទឹងកំណត់ដោយចំណុចគោល និងនិយាមកាដូចបាន កំណត់ក្នុងឧបសម្ព័ន្ធទី២នៃប្រកាសនេះ។

ប្រការ ៤. -

ដំណើរការរៀបចំនិងការប្រព្រឹត្តទៅនៃសហគមន៍ព្រៃឈើក្នុងតំបន់ព្រៃសហគមន៍នៃប្រកាសនេះ ត្រូវអនុវត្តតាម នីតិវិធីដូចបានកំណត់នៅក្នុងច្បាប់ស្តីពីព្រៃឈើ អនុក្រឹត្យស្តីពីការគ្រប់គ្រងសហគមន៍ព្រៃឈើ និងប្រកាសស្តីពីគោល ការណ៍ណែនាំអំពីសហគមន៍ព្រៃឈើ។

ប្រការ ៥. -

បទប្បញ្ញត្តិទាំងឡាយណាក្នុងក្របខ័ណ្ឌនៃការបង្កើតព្រៃសហគមន៍ខាងលើដែលផ្ទុយនឹងប្រកាសនេះ ត្រូវទុកជា និរាករណ៍។

ប្រការ ៦. -

អគ្គលេខាធិការ អគ្គាធិការ នាយកខុទ្ទកាល័យ ប្រធានរដ្ឋបាលព្រៃឈើ ប្រធាននាយកដ្ឋាននីតិកម្មកសិកម្ម ប្រធាននាយកដ្ឋានផែនការនិងស្ថិតិ ប្រធានអង្គភាពក្រោមឱវាទក្រសួងកសិកម្ម រុក្ខាប្រមាញ់ និងនេសាទ ដែលពាក់ព័ន្ធ និងប្រធានមន្ទីរកសិកម្មខេត្តកំពង់ធំ ត្រូវអនុវត្តប្រកាសនេះតាមភារកិច្ចរៀងៗខ្លួនចាប់ពីថ្ងៃចុះហត្ថលេខាតទៅ ។

រាជធានីភ្នំពេញ ថ្ងៃទី ១០ ខែ តុលា ឆ្នាំ ២០១៤

រដ្ឋមន្ត្រី

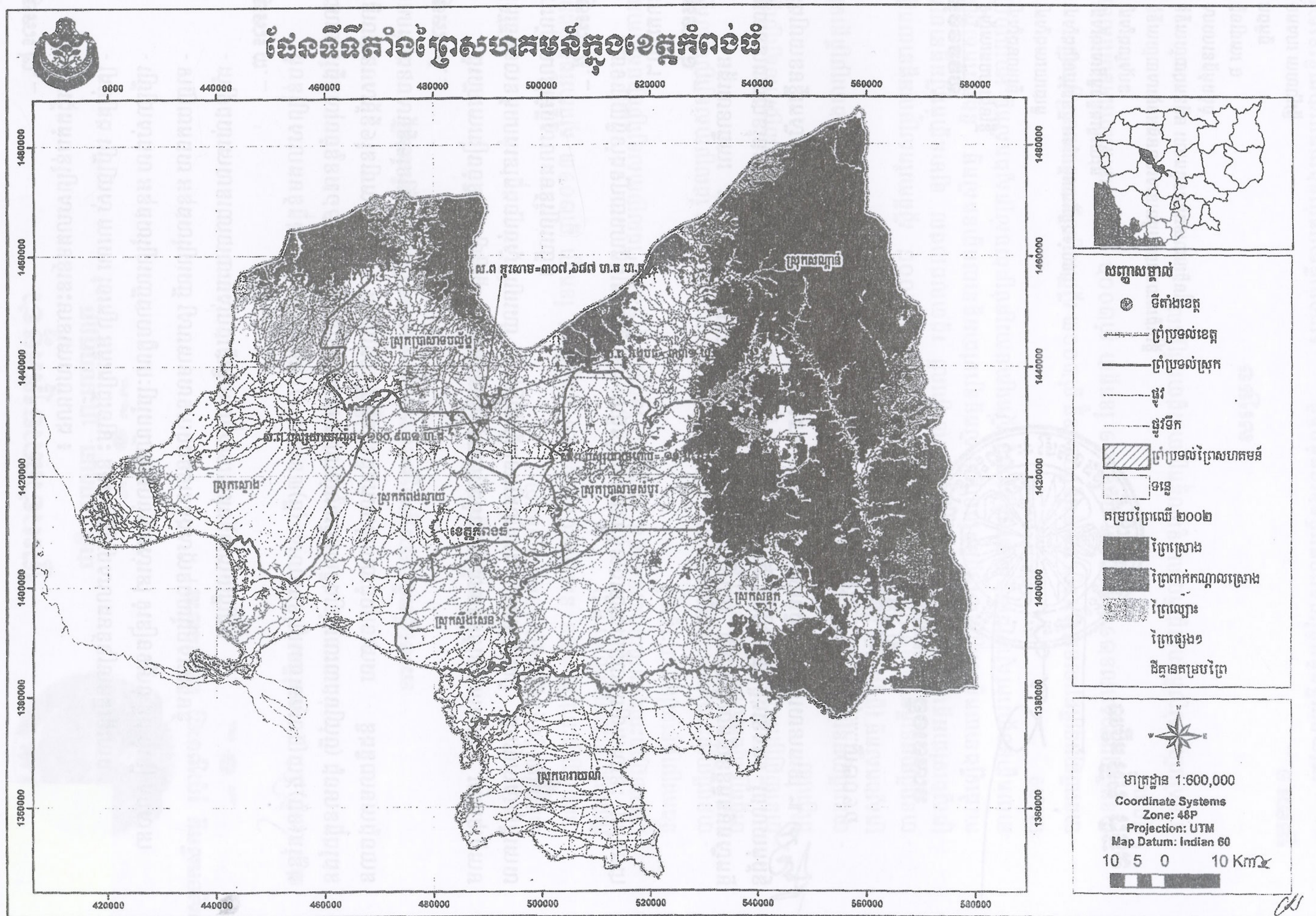
ក្រសួងកសិកម្ម រុក្ខាប្រមាញ់ និងនេសាទ



បណ្ឌិត វ៉ិក វ៉ិប៊ុន

កន្លែងទទួល

- ទីស្តីការគណៈរដ្ឋមន្ត្រី
- ក្រសួងមហាផ្ទៃ
- ក្រសួងការពារជាតិ
- ក្រសួងរៀបចំដែនដី នគរូបនីយកម្មនិងសំណង់
- ក្រសួងសេដ្ឋកិច្ចនិងហិរញ្ញវត្ថុ
- ក្រសួងបរិស្ថាន
- ខុទ្ទកាល័យសម្តេចអគ្គមហាសេនាបតីតេជោនាយករដ្ឋមន្ត្រី
- ខុទ្ទកាល័យឯកឧត្តម លោកជំទាវឧបនាយករដ្ឋមន្ត្រី
- សាលាខេត្តកំពង់ធំ
- ដូចប្រការ ៦
- រាជកិច្ច
- ឯកសារ កាលប្បវត្តិ



ឧបសម្ព័ន្ធ២ ៖ ភ្ជាប់ប្រកាសលេខ...៤៩១.....ចុះថ្ងៃទី ១០.....ខែ ៣៣.....ឆ្នាំ២០១៤

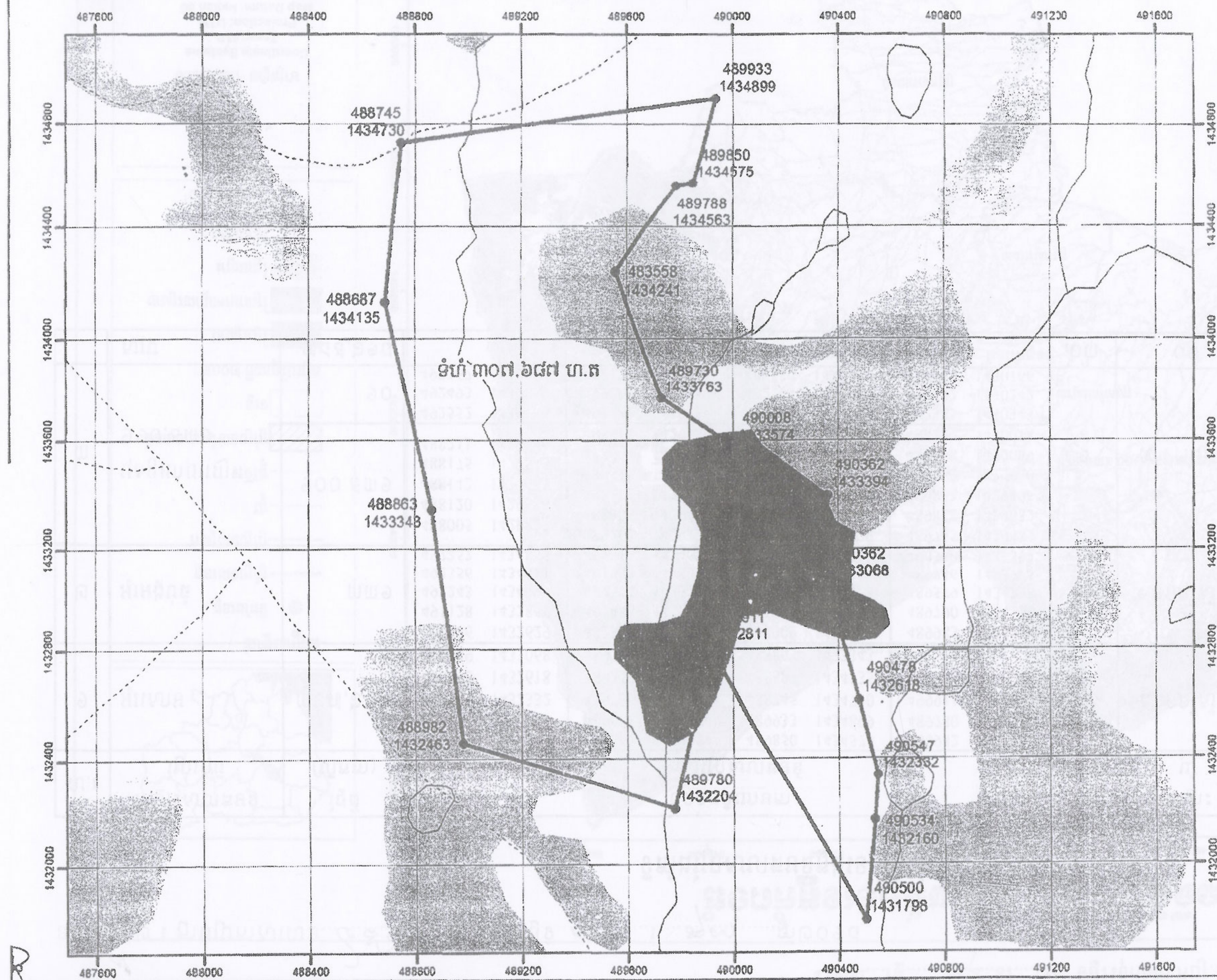
ទីតាំងព្រៃសហគមន៍ក្នុងខេត្តកំពង់ធំ

ល.រ	ឈ្មោះសហគមន៍ ព្រៃឈើ	ផ្ទៃដី (ហិកតា)	ចំណុចនិយាមកា ទីតាំងព្រៃសហគមន៍								ចំនួន ភូមិ	ឈ្មោះ ឃុំ	ឈ្មោះ ស្រុក	ផ្នែករដ្ឋបាល ព្រៃឈើ
១	អូរសោម	៣០៧,៦៨៧	490500 1431998 490534 1432160 490547 1432332 490478 1432618 490349 1433068	490362 1433394 490008 1433574 489730 1433763 489558 1434241 489788 1434563	489850 1434575 489933 1434899 488745 1434730 488687 1434135 488863 1433343	488982 1432463 489780 1432204 499911 1432811		១	សាលាវិស័យ	ប្រាសាទបល្ល័ង្ក		ស្ទឹង		
២	អូរអង្គបំផុំ	៣៣១	490486 1432629 491128 1432857 492243 1434499 492356 1434811 492252 1434855	492397 1435407 492446 1435393 492575 1435733 491993 1435951 492912 1434625	491002 1434591 491006 1434355 490946 1434328 490554 1434334 490001 1434352	489983 1434558 489790 1434551 489579 1434238 489746 1433775 490380 1433394		១	សាលាវិស័យ	ប្រាសាទបល្ល័ង្ក		ស្ទឹង		
៣	បុស្សយាយញើប ១១០,៩៣១	១០០,៩៣១	488005 1429827 488120 1429688 488142 1429615 488175 1429545 488211 1429486	488262 1429428 488305 1429457 488512 1429476 488515 1429410 488604 1429528 488817 1429480	489193 1429109 489278 1429391 489336 1429365 489481 1429333 489481 1429483 489765 1429435	489765 1429483 489822 1429632 489862 1429806 489862 1429950 489868 1430069 488257 1430014		១	សាលាវិស័យ	ប្រាសាទបល្ល័ង្ក		ស្ទឹង		
		១០	492552 1430166 492493 1430069 492367 1430085	492332 1430034 492204 1430043 492129 1430332	492141 1430380 492264 1430426 492330 1430369	492375 1430343 492452 1430242 492552 1430166		០៣	០១	០១	០១			
	សរុប	៧៤៩,៦១៨							០៣	០១	០១	០១		

ឆ្នាំទី១៤ លេខ ៨៥ សប្តាហ៍ទី ៣ ថ្ងៃទី ១៥ ខែ វិច្ឆិកា ឆ្នាំ ២០១៤ រាជកិច្ច ទីពេទ្យ ១០៧៨៨



ផែនទីព្រៃសហគមន៍អូរសោម ស្ថិតនៅក្នុងឃុំសាលាវិស័យ ស្រុកត្រាសាងបង្គំ ខេត្តកំពង់ធំ



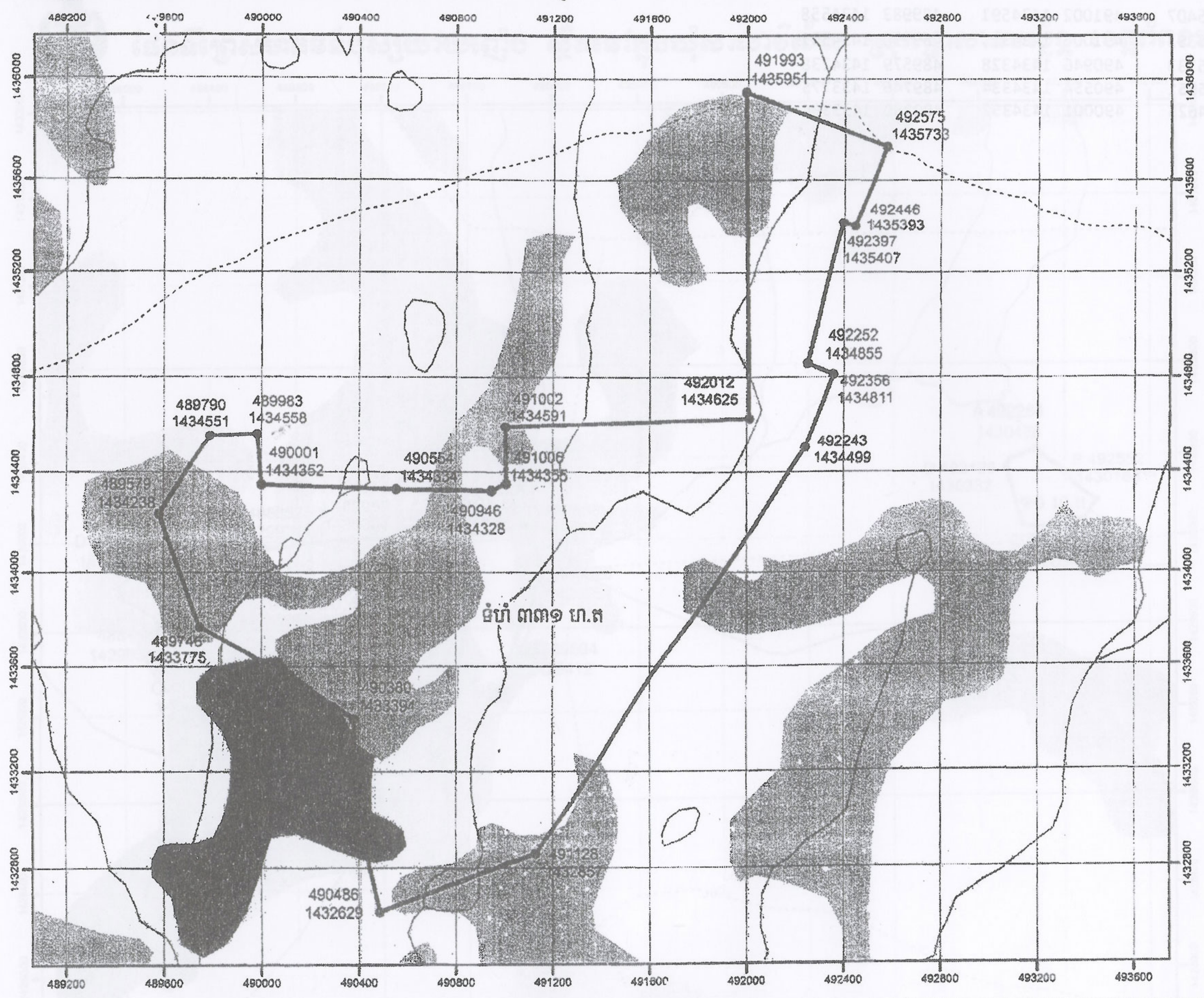
សញ្ញាសម្គាល់

- ចំណុចវិនិច្ឆ័យ
- ផ្លូវ
- ផ្លូវទឹក
- ព្រំប្រទល់ព្រៃសហគមន៍
- គម្របព្រៃឈើ ២០០២
- ព្រៃស្រោង
- ព្រៃពាក់កណ្តាលស្រោង
- ព្រៃឈ្មោះ
- ព្រៃផ្សេងៗ
- ដីគ្មានគម្របព្រៃ

មាត្រដ្ឋាន 1:20,000
 Coordinate Systems
 Zone: 48P
 Projection: UTM
 Map Datum: Indian 60



ផែនទីព្រៃសហគមន៍អូរព្រួញបង្គំ ស្ថិតនៅក្នុងឃុំសាលាវិស័យ ស្រុកត្រពាំងឈូក ខេត្តកំពង់ធំ



- សញ្ញាសង្ខេប**
- ចំណុចនិយាមកា
 - ផ្លូវ
 - ផ្លូវថ្នល់
 - ព្រំប្រទល់ព្រៃសហគមន៍
 - កម្រិតព្រៃឈើ ២០០២
 - ព្រៃស្រោង
 - ព្រៃពាក់កណ្តាលស្រោង
 - ព្រៃល្មោះ
 - ព្រៃផ្សេងៗ
 - ដីគ្មានគម្របព្រៃ

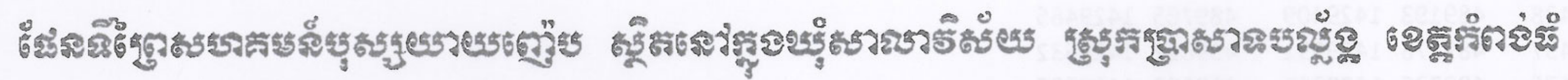
Scale: 1:22,000
Coordinate Systems
Zone: 48P
Projection: UTM
Map Datum: Indian 60

0 400 800 m

សហគមន៍ព្រៃឈើអូរអង្គប៉ំ ៣៣១ហិកតា

490486	1432629	492397	1435407	491002	1434591	489983	1434558
491128	1432857	492446	1435393	491006	1434357	489790	1434551
492243	1434499	492575	1435733	490946	1434328	489579	1434238
492356	1434811	491993	1435951	490554	1434334	489746	1433775
492252	1434855	492912	1434625	490001	1434352	490380	1433394





សង្គ្រាមសង្គ្រាម

- ចំណុចនិយាមកា
 ----- ផ្ទះ
 ----- ផ្ទះទី២
 [] ព្រំប្រទល់ព្រៃសហគមន៍
 គម្របព្រៃឈើ ២០០២
 [] ព្រៃស្រោង
 [] ព្រៃពាក់កណ្តាលស្រោង
 [] ព្រៃឈ្មោះ
 ព្រៃផ្សេងៗ
 ដីឆ្ការគម្របព្រៃ



មាត្រដ្ឋាន 1:25,000

Coordinate Systems

Zone: 48P

Projection: UTM

Map Datum: Indian 60

0 400 800 m

ឆ្នាំទី១៤ លេខ៨៩ សប្តាហ៍ទី ៣ ថ្ងៃទី ១៩ ខែ វិច្ឆិកា ឆ្នាំ ២០១៤ រាជកិច្ច ទំព័រ ១០៦៥២

សហគមន៍ព្រៃឈើបុរេសាស្ត្រ ១១០,៩៣១ ហិកតា

488005	1429827	488262	1429428	489193	1429409	489765	1429485
488120	1429688	488305	1429457	489278	1429391	489822	1429632
488142	1429615	488512	1429476	489336	1429365	489862	1429806
488175	1429545	488515	1429440	489481	1429333	489862	1429950
488211	1429486	488604	1429528	489481	1429483	489868	1430069
		488817	1429480	489765	1429435	488257	1430014
492552	1430166	492332	1430034	492141	1430380	492375	1430343
492493	1430069	492204	1430043	492264	1430426	492452	1430242
492367	1430085	492129	1430332	492330	1430369	492552	1430166