

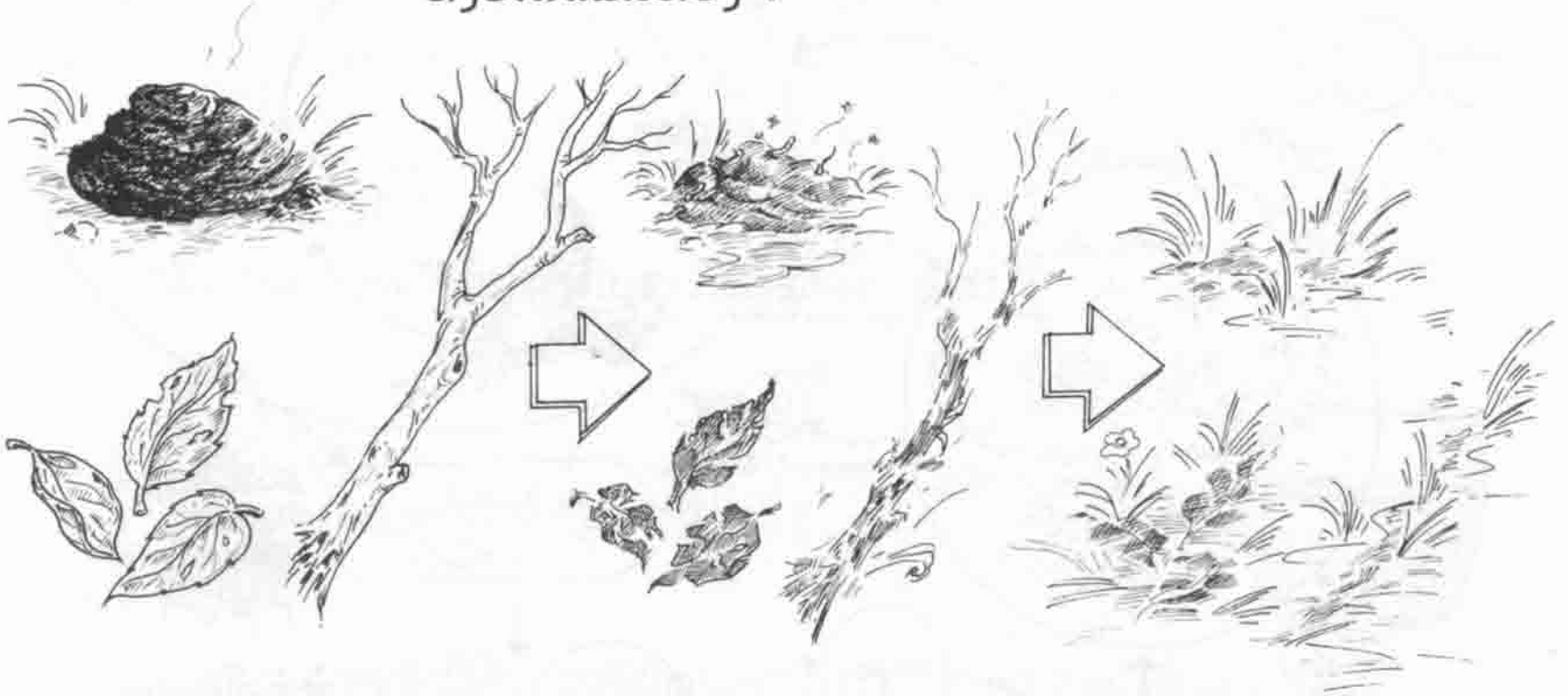
# ກະສິກຳ - ບົດຮຽນຈາກທຳມະຊາດ





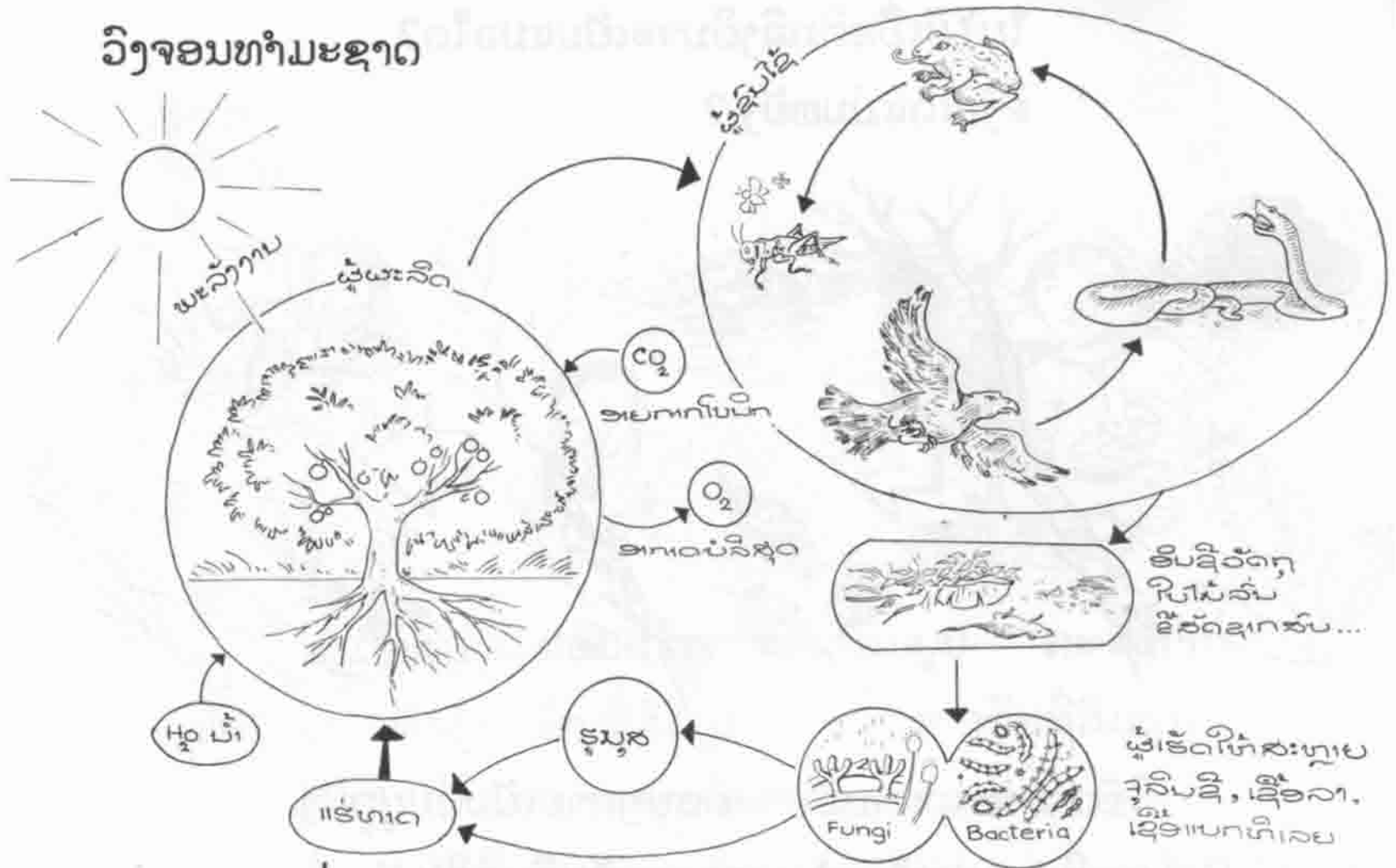
“ເດັກສົມບູນ ຍ່ອມເກີດຈາກແມ່ທີ່ສົມບູນ ” ກະສິກຳກໍ່  
ເໝືອນກັນ “ ພຶດຜັກ/ເຂົ້າ ທີ່ສົມບູນຕ້ອງເກີດຈາກດິນທີ່ສົມບູນ ”.  
ຖ້າດິນບໍ່ສົມບູນ, ຜົນຜະລິດຈະຫຼຸດລົງ ພະຍາດ ແລະ ແມງໄມ້ຈະ ລົບ  
ກວນ. ເມື່ອເປັນດັ່ງນີ້ພວກເຮົາຈະປັບປຸງດິນໃຫ້ສົມບູນໄດ້ແນວໃດ?

ໃບໄມ້ເມື່ອຕົກລົງດິນຈະເປັນແນວໃດ?  
ຂັ້ງວເດແມ່ນຫຍັງ ?



ໃຊ້ເວລາຍາວນານມັນຈະຄ່ອຍໆກາຍເປັນດິນບູກຝັງ.  
ທຸກສິ່ງທຸກຢ່າງໃນທຳມະຊາດຈະກັບຄືນສູ່ດິນ.

# ວິງຈອນທຳມະຊາດ

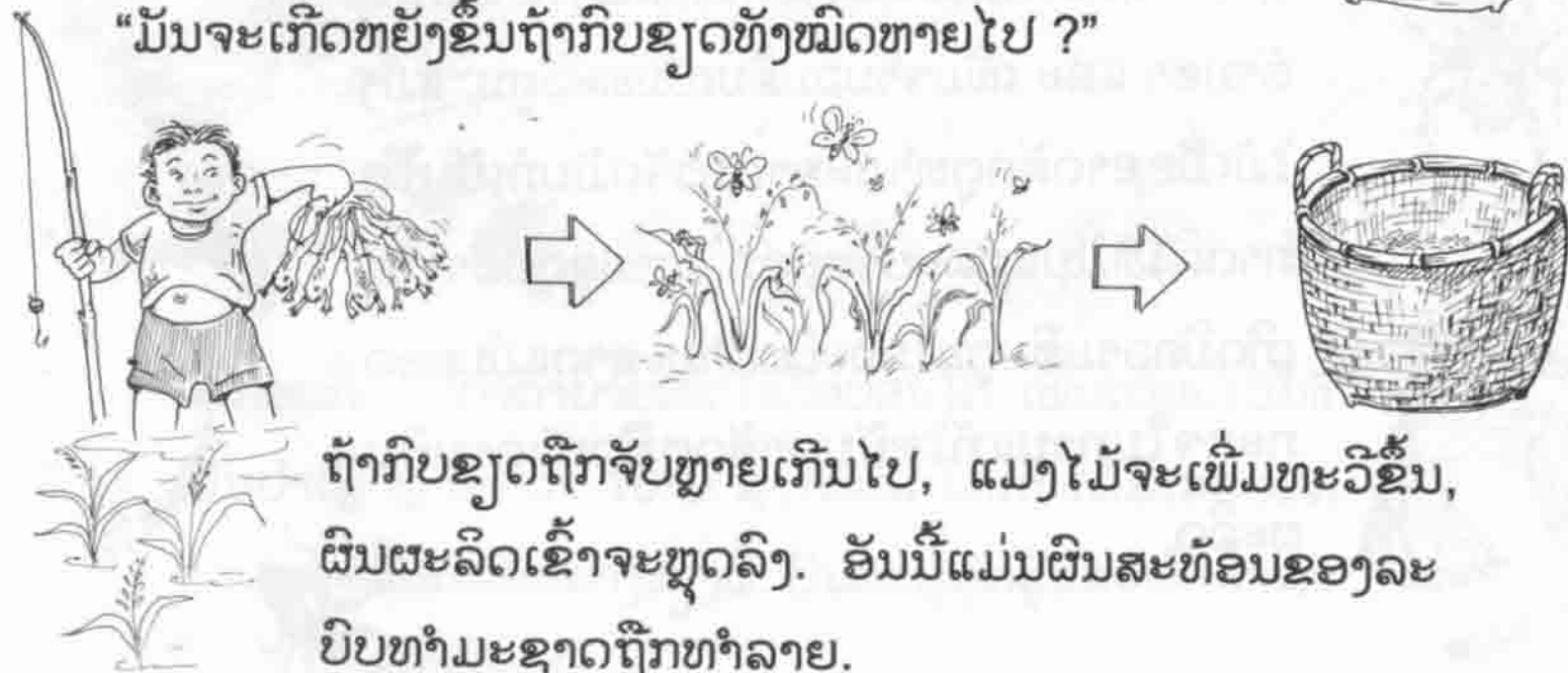


ທຸກສິ່ງທຸກຢ່າງຢູ່ໃນທຳມະຊາດມີປະໂຫຍດ.

ວົງຈອນທຳມະຊາດ.



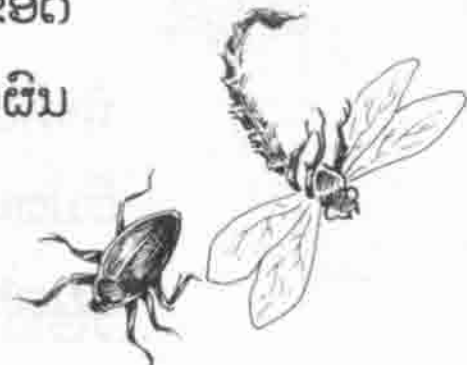
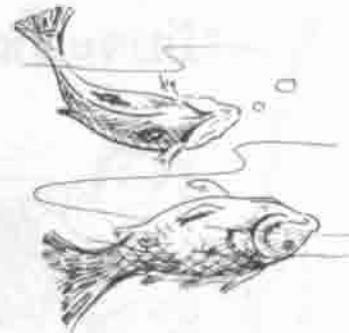
“ມັນຈະເກີດຫຍັງຂຶ້ນຖ້າກົບຂຽດທັງໝົດຫາຍໄປ ?”



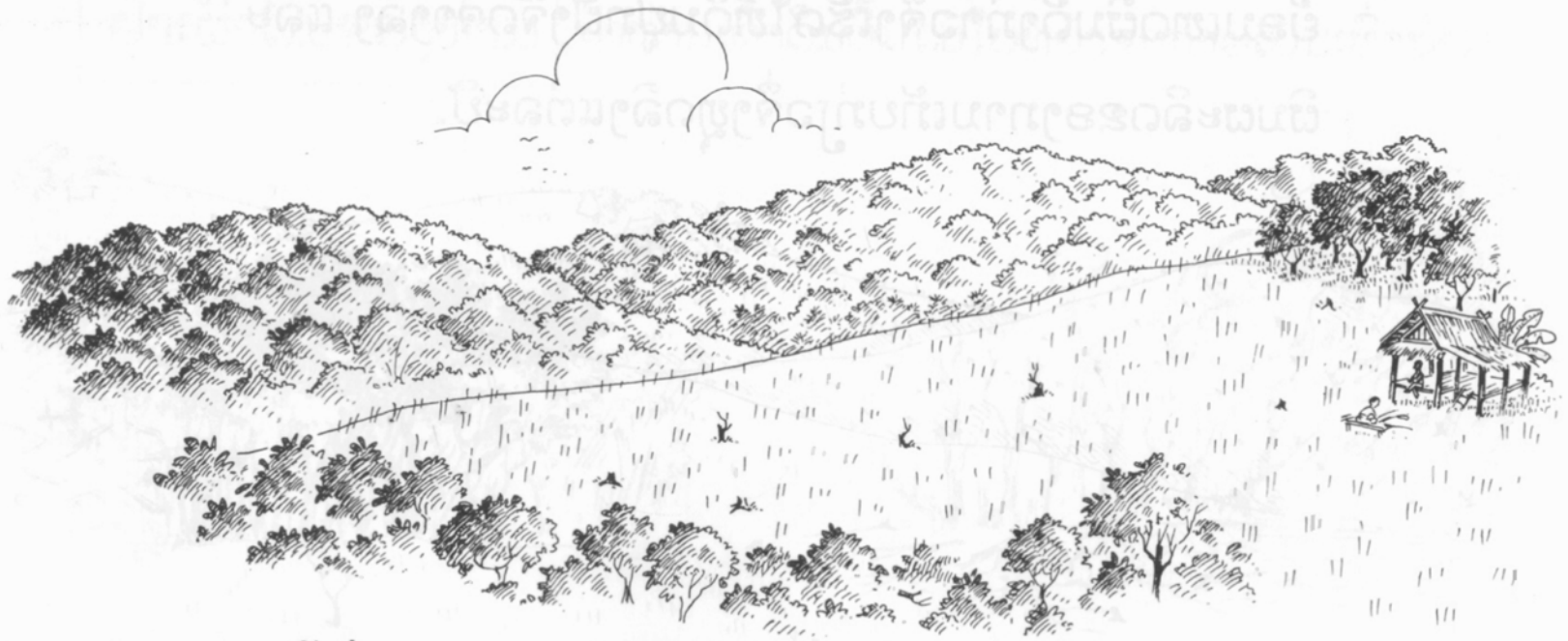
ຖ້າກົບຂຽດຖືກຈັບຫຼາຍເກີນໄປ, ແມງໄມ້ຈະເພີ່ມທະວີຂຶ້ນ, ຜົນຜະລິດເຂົ້າຈະຫຼຸດລົງ. ອັນນີ້ແມ່ນຜົນສະທ້ອນຂອງລະບົບທຳມະຊາດຖືກທຳລາຍ.



ຢາປາບສັດຕູພືດບໍ່ຂ້າ ສະເພາະ ແຕ່ແມງໄມ້ທີ່ບໍ່  
 ເປັນປະໂຫຍດເທົ່ານັ້ນ, ແຕ່ວ່າໃນເວລາດຽວກັນ-ແມງ  
 ໄມ້ທີ່ເປັນປະໂຫຍດເຊັ່ນ : ແມງມູມ, ກົບຂຽດ, ນົກ  
 ແລະສັດຕ່າງໆຊຶ່ງເປັນໂຕກຳຈັດແມງໄມ້ໂດຍທຳມະ  
 ຊາດກໍຖືກທຳລາຍເໝືອນກັນ. ແມງໄມ້ມັນນັບ  
 ດ້ານຢາ ແລະ ເພີ່ມຈຳນວນຂຶ້ນເປັນທະວີຄູນ. ແມງ  
 ໄມ້ເມື່ອຂາດສັດຕູທຳມະຊາດກຳຈັດມັນກໍເປັນໂອ  
 ກາດດີໃຫ້ມັນແຜ່ລະບາດອອກ. ການຊ່ວຍສ້າງໃຫ້  
 ເກີດມີຄວາມສົມດູນໃນລະບົບທຳມະຊາດແມ່ນຂອດ  
 ກະແຈໃນການແກ້ໄຂບັນຫາສັດຕູພືດທຳລາຍຜົນ  
 ຜະລິດ.

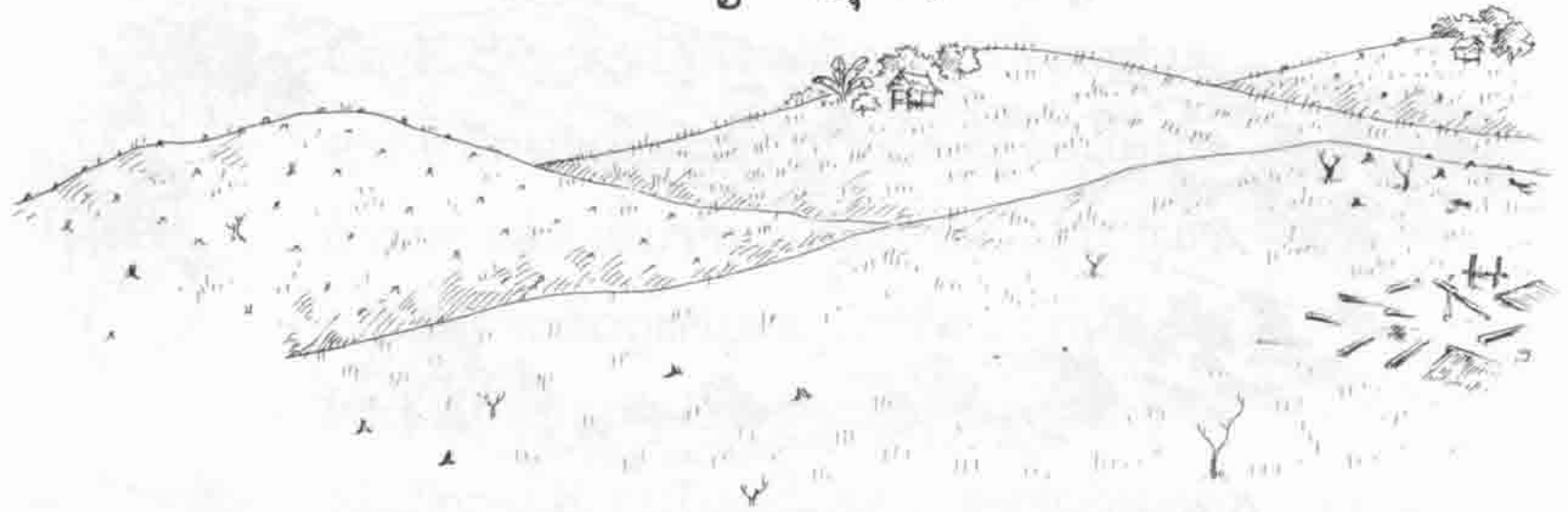


ທ່ານມີຄວາມຮູ້ສຶກບໍ່ວ່າຜົນຜະລິດເຂົ້າໄຮ່ໄດ້ຫຼຸດລົງແຕ່ລະປີ?



ແຕ່ກ່ອນກໍເບິ່ງປູ່ຍ່າຕາຍາຍເຮັດໄຮ່ໃສ່ບ່ອນໃດ, ເພິ່ນໄດ້ປະໄວໃຫ້  
ເປັນປ່າເຫຼົ້າຫຼາຍກ່ວາ 10 ປີ ຊຶ່ງໄດ້ເຮັດໃຫ້ດິນໄດ້ມີເວລາພັກ  
ຜ່ອນແລະພື້ນດິນຖືກຢ່າງພຽງພໍ. ບັນພະບູລຸດຮູ້ແລະເຂົ້າໃຈລະ  
ບົບທຳມະຊາດດີຫຼາຍ.

ປະຈຸບັນນີ້ຮອບໝູນວຽນຂອງການເຮັດໄຮ່ປະມານ 3-5 ປີ.  
ຍ້ອນເຫດຜົນດັ່ງກ່າວຈຶ່ງເຮັດໃຫ້ດິນບູກຝັງຈືດຈາງລົງ ແລະ  
ຜົນຜະລິດຂອງການເກັບກ່ຽວຈຶ່ງຫຼຸດລົງແຕ່ລະປີ.

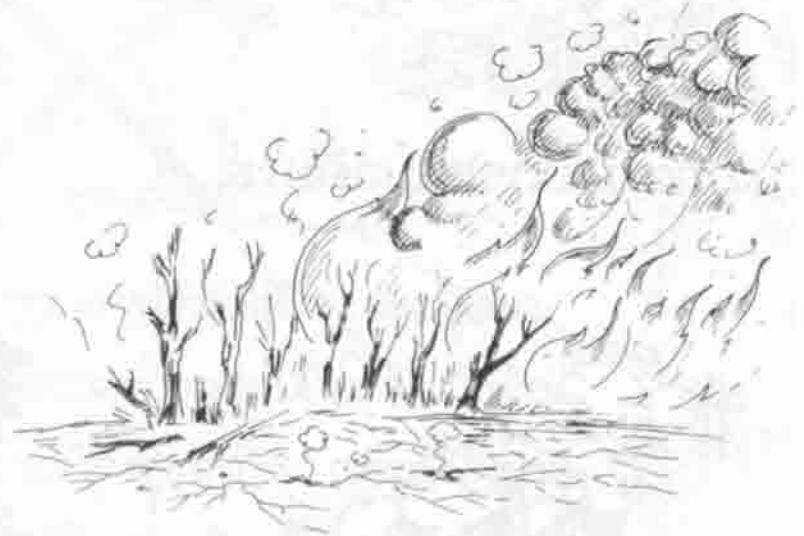


ຖ້າວ່າພວກເຮົາບໍ່ສາມາດລໍຖ້າຫຼາຍປີເພື່ອໃຫ້ດິນທີ່ຖືກຈືດຈາງໄດ້ມີ  
ເວລາພື້ນຕົວຢ່າງພຽງພໍນັ້ນ, ພວກເຮົາຕ້ອງຊອກຫາຊ່ອງທາງອື່ນ  
ເພື່ອເຮັດໃຫ້ດິນອຸດົມສົມບູນແລະທຳການບູກຝັງແບບຄົງທີ່ທຸກໆປີ.



ຖ້າພວກເຮົາຢາກເຮັດກະສິກຳຄົງທີ່ແຕ່ລະປີພວກເຮົາຕ້ອງໄດ້ປະຕິບັດດັ່ງຕໍ່ໄປນີ້:

**ຢ່າເຜົາດິນຂອງທ່ານ** ຖ້າທ່ານເຜົາດິນຕົ້ນໄມ້ໃບຫຍ້າຈະກາຍເປັນເທົ່າຖ່ານ



ຄວາມອຸດົມສົມບູນຂອງດິນຈະສູນຫາຍໄປຢ່າງຮຸນແຮງ.

ຈຶ່ງນຳໃຊ້ທາດບຳລຸງລ້ຽງຈາກຕົ້ນໄມ້ໃບຫຍ້າໂດຍປາດສະຈາກການຈູດເຜົາ, ຄືນຄວາມອຸດົມສົມບູນຂອງດິນ, ພວກເຮົາມາຊ່ວຍກັນຊອກຫາຊ່ອງທາງນຳທາດບຳລຸງລ້ຽງຄືນສູ່ດິນກັນເຖາະ:

ມາຊ່ວຍກັນຄິດວ່າຈະເຮັດໄຮ່ໃສ່ພູໄດ້ຢ່າງໃດໂດຍບໍ່ຕ້ອງເຜົາດິນ.

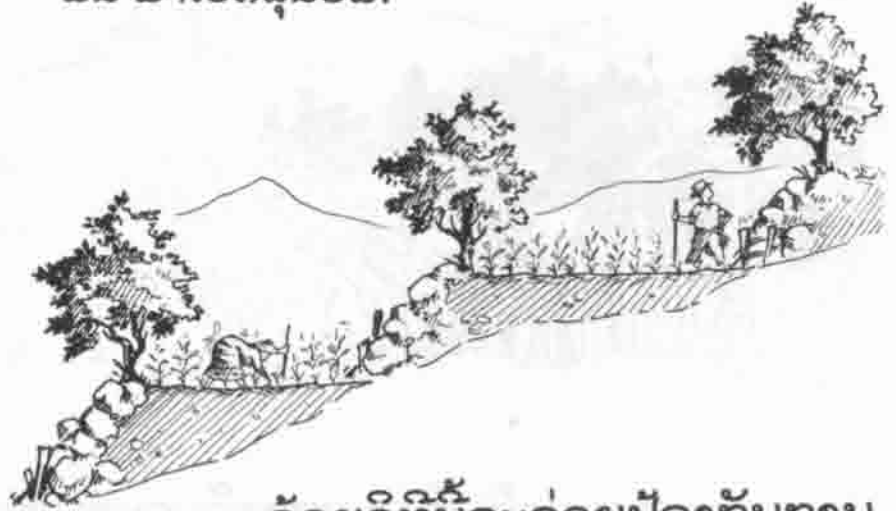


(2) ປູກຕົ້ນໄມ້ຕາມແນວຄັນໄຮ່.



(1) ສ້າງຄູຄັນໄຮ່ເປັນແຖວຕາມຄວາມຄ້ອຍຊັນຂອງໜ້າດິນດ້ວຍກອງໄມ້ແລະກ້ອນຫີນ.

(3) ເວລາໃດຕົ້ນໄມ້ເຕີບໃຫຍ່ຂະຫຍາຍຕົວດີແລ້ວຈະໄດ້ມີຮົ່ມກຳບັງແດດແລະຝົນ, ໃຫ້ຕັດຮານກິ່ງງ່າຫຼືໃບຂອງມັນ ມາເຮັດຝຸ່ນບົ່ມ.



ດ້ວຍວິທີນີ້ຈະຊ່ວຍປ້ອງກັນການເຊາະເຈື່ອນໜ້າດິນ ແລະຮັບປະກັນໃຫ້ການປູກຄົງທີ່ ແຕ່ລະປີ.

ຖ້າພິຈາລະນາບັນຫາກະສິກຳ, ຕ້ອງພິຈາລະນາບັນຫາຂອງຊາວນາດ້ວຍ.



ຫຼາຍຄົນມັກໂຍນຄວາມຜິດທຸກສິ່ງທຸກຢ່າງໃຫ້ສັດຕູພືດແລະພະຍາດລະບາດ. ແຕ່ວ່າບັນຫາສັດຕູພືດແລະພະຍາດລະບາດແມ່ນທີ່ແທ້ຈິງເກີດຂຶ້ນຍ້ອນພວກເຮົາສ້າງຂຶ້ນມາເອງ, ໂດຍຄວາມບໍ່ຮູ້ເທົ່າເຖິງການ. ເວລາມີບັນຫາເກີດຂຶ້ນນັ້ນແມ່ນຢ່າໄດ້ແລ່ນຫາແຕ່ບຸຍເຄມີຫຼືຢາປາບສັດຕູພືດ. ເພາະວ່າມັນບໍ່ໄດ້ແກ້ໄຂບັນຫາຢູ່ທີ່ຕົ້ນເຫດ.

ຢຸດແລະຄິດກ່ອນ!!! ເປັນຫຍັງຈຶ່ງມີບັນຫາເກີດຂຶ້ນ.

ດ້ວຍຜ່ານປະສົບການແລະບົດຮຽນຕົວຈິງ, ພະຍາຍາມຊອກຫາທາງອອກທີ່ເໝາະສົມເພື່ອຍົກສູງປະສິດຕິພາບການກະສິກຳຂອງ ຕົນເອງ.

ບາງບົດຮຽນ  
ກະສິກຳທຳມະຊາດ  
ຊຸດ ບົ່ມຄູ່ມື ຫົວທີ 1

ຈັດພິມໂດຍ  
ຫ້ອງການພັດທະນາຊຸມນະບົດຮອບດ້ານແຂວງວຽງຈັນ  
ແລະ ອົງການ ເຈວີຊີ ( JVC ) ປະເທດລາວ  
ເດືອນ ສິງຫາ 1998

ບົ່ມຄູ່ມືນີ້ ໄດ້ຮັບການສະໜັບສະໜູນ  
ການຈັດພິມໂດຍ ອົງການອາສາ  
ສະໜັບສະໜູນພາກຕະສາກິນ (NVC)