



ព្រះរាជាណាចក្រកម្ពុជា

ជាតិ សាសនា ព្រះមហាក្សត្រ



ក្រសួងកសិកម្ម រុក្ខាប្រមាញ់ និង នេសាទ



លេខ.ណ.១.៤.....ប្រក.កសក

ប្រកាស

ស្តីពី

ការបង្កើតនិងការគ្រប់គ្រងតំបន់ព្រៃសហគមន៍ក្នុងខេត្តព្រះសីហនុ

រដ្ឋមន្ត្រីក្រសួងកសិកម្ម រុក្ខាប្រមាញ់ និងនេសាទ

- បានឃើញរដ្ឋធម្មនុញ្ញនៃព្រះរាជាណាចក្រកម្ពុជា
- បានឃើញព្រះរាជក្រឹត្យលេខ នស/រកត/០៩០៨/១០៥៥ ចុះថ្ងៃទី២៥ ខែកញ្ញា ឆ្នាំ២០០៨ ស្តីពីការតែងតាំងរាជរដ្ឋាភិបាលនៃព្រះរាជាណាចក្រកម្ពុជា
- បានឃើញព្រះរាជក្រមលេខ ០២/នស/៩៤ ចុះថ្ងៃទី២០ ខែកក្កដា ឆ្នាំ១៩៩៤ ដែលប្រកាសឱ្យប្រើច្បាប់ស្តីពីការរៀបចំ និងការប្រព្រឹត្តទៅនៃគណៈរដ្ឋមន្ត្រី
- បានឃើញព្រះរាជក្រមលេខ នស/រកម/០១៩២/១៣ ចុះថ្ងៃទី២៤ ខែមករា ឆ្នាំ១៩៩២ ដែលប្រកាសឱ្យប្រើច្បាប់ស្តីពីការបង្កើតក្រសួងកសិកម្ម រុក្ខាប្រមាញ់ និងនេសាទ
- បានឃើញព្រះរាជក្រមលេខនស/រកម/០៨០២/០១៦ ចុះថ្ងៃទី៣១ ខែសីហា ឆ្នាំ២០០២ ដែលប្រកាសឱ្យប្រើច្បាប់ស្តីពីព្រៃឈើ
- បានឃើញអនុក្រឹត្យលេខ ១៧ អនក្រ.បក ចុះថ្ងៃទី០៧ ខែមេសា ឆ្នាំ២០០០ ស្តីពីការរៀបចំនិងការប្រព្រឹត្តទៅរបស់ក្រសួងកសិកម្ម រុក្ខាប្រមាញ់ និងនេសាទ
- បានឃើញអនុក្រឹត្យលេខ ១៨៨ អនក្រ.បក ចុះថ្ងៃទី១៤ ខែវិច្ឆិកា ឆ្នាំ២០០៨ ស្តីពីការកែសម្រួលអគ្គនាយកដ្ឋាននៃក្រសួង ទៅជាអគ្គលេខាធិការដ្ឋាន ការដំឡើងរដ្ឋបាលព្រៃឈើ រដ្ឋបាលជលផល ឱ្យមានថ្នាក់ស្មើអគ្គនាយកដ្ឋាន ការដំឡើងនាយកដ្ឋានក្សេត្រសាស្ត្រនិងកែលំអដឹកសិកម្មឱ្យទៅជាអគ្គនាយកដ្ឋានកសិកម្ម និងការកែសម្រួលអគ្គនាយកដ្ឋានចម្ការកៅស៊ូទៅជាអគ្គនាយកដ្ឋានកៅស៊ូស្ថិតនៅក្រោមការគ្រប់គ្រងរបស់ក្រសួងកសិកម្ម រុក្ខាប្រមាញ់ និងនេសាទ
- បានឃើញអនុក្រឹត្យលេខ ៧៩ អនក្រ.បក ចុះថ្ងៃទី០២ ខែធ្នូ ឆ្នាំ២០០៣ ស្តីពីការគ្រប់គ្រងសហគមន៍ព្រៃឈើ
- បានឃើញប្រកាសលេខ ២១៩ ប្រក.កសក ចុះថ្ងៃទី២១ ខែកក្កដា ឆ្នាំ២០០៦ ស្តីពីគោលការណ៍ណែនាំអំពីសហគមន៍ព្រៃឈើ
- តាមសំណើរបស់ប្រតិភូរាជរដ្ឋាភិបាលទទួលបន្ទុកប្រធានរដ្ឋបាលព្រៃឈើ

សម្រេច

ប្រការ ១..

បង្កើតតំបន់ព្រៃសហគមន៍ក្នុងខេត្តព្រះសីហនុសម្រាប់ធ្វើការគ្រប់គ្រងប្រកបដោយនិរន្តរភាពតាមលក្ខណៈសហគមន៍ព្រៃឈើដែលមានទីតាំងស្ថិតនៅក្នុងសង្កាត់រដ្ឋបាលព្រៃឈើកំពង់សិលា ផ្នែករដ្ឋបាលព្រៃឈើព្រៃនប់នៃខណ្ឌរដ្ឋបាលព្រៃឈើព្រះសីហនុ ។

ប្រការ ២..

- ការបង្កើតតំបន់ព្រៃសហគមន៍នេះមានគោលបំណង ៖
- គ្រប់គ្រង ប្រើប្រាស់ ការពារ ថែរក្សា អភិរក្សជីវចម្រុះនិងអភិវឌ្ឍព្រៃសហគមន៍ឲ្យមាននិរន្តរភាព
 - ប្រើប្រាស់ផល អនុផលព្រៃឈើជាលក្ខណៈប្រពៃណីសម្រាប់ការរស់នៅ ទំនៀមទម្លាប់និងជំនឿសាសនា
 - ទាញយកផល អនុផលព្រៃឈើ ស្របតាមលទ្ធភាពធនធាននិងសក្តានុពលព្រៃសហគមន៍
 - គាំទ្រដល់គោលនយោបាយរបស់រាជរដ្ឋាភិបាលក្នុងការកាត់បន្ថយភាពក្រីក្រ ។

ប្រការ ៣..

តំបន់ព្រៃសហគមន៍ក្នុងខេត្តព្រះសីហនុ នៃប្រកាសនេះមាន មួយ(១)សហគមន៍ព្រៃឈើដែលមានផ្ទៃដីមួយកន្លែងសរុបចំនួន៦៨២ (ប្រាំមួយរយប៉ែតសិបពីរ)ហិកតា ដូចមានក្នុងផែនទីភ្ជាប់ជាឧបសម្ព័ន្ធនៃប្រកាសនេះនិងជាប្រព័ន្ធខ្សែច្រវិចជិតកំណត់ដោយចំណុចគោលនិងនិយាមកាដូចបានកំណត់ក្នុងឧបសម្ព័ន្ធនៃប្រកាសនេះ ។

ប្រការ ៤..

ដំណើរការរៀបចំនិងការប្រព្រឹត្តទៅនៃសហគមន៍ព្រៃឈើក្នុងតំបន់ព្រៃសហគមន៍នៃប្រកាសនេះ ត្រូវអនុវត្តតាមនីតិវិធីដូចបានកំណត់នៅក្នុងច្បាប់ស្តីពីព្រៃឈើ អនុក្រឹត្យស្តីពីការគ្រប់គ្រងសហគមន៍ព្រៃឈើ និងប្រកាសស្តីពីគោលការណ៍ណែនាំអំពីសហគមន៍ព្រៃឈើ ។

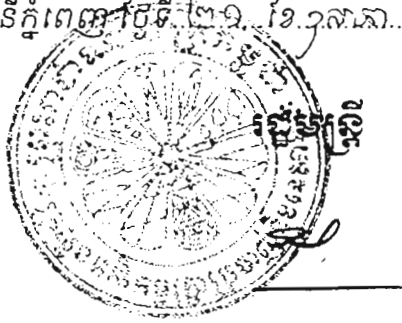
ប្រការ ៥..

ប្រកាស ឬសេចក្តីសម្រេចទាំងឡាយណាដែលមានខ្លឹមសារផ្ទុយនឹងប្រកាសនេះត្រូវទុកជានិរាករណ៍ ។

ប្រការ ៦..

អគ្គលេខាធិការ អគ្គាធិការ នាយកខុទ្ទកាល័យ ប្រធានរដ្ឋបាលព្រៃឈើ ប្រធាននាយកដ្ឋាន នីតិកម្មកសិកម្ម ប្រធាននាយកដ្ឋានផែនការនិងស្ថិតិ ប្រធានអង្គភាពក្រោមឱវាទក្រសួងកសិកម្ម រុក្ខា ប្រមាញ់និងនេសាទដែលពាក់ព័ន្ធ និងប្រធានមន្ទីរកសិកម្មខេត្តព្រះសីហនុត្រូវអនុវត្តប្រកាសនេះតាម ភារកិច្ចរៀងៗខ្លួនចាប់ពីថ្ងៃចុះហត្ថលេខាតទៅ ។

រាជធានីភ្នំពេញ ថ្ងៃទី ២១ ខែ ឧសភា ឆ្នាំ ២០១២



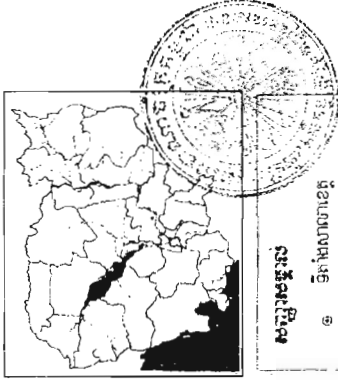
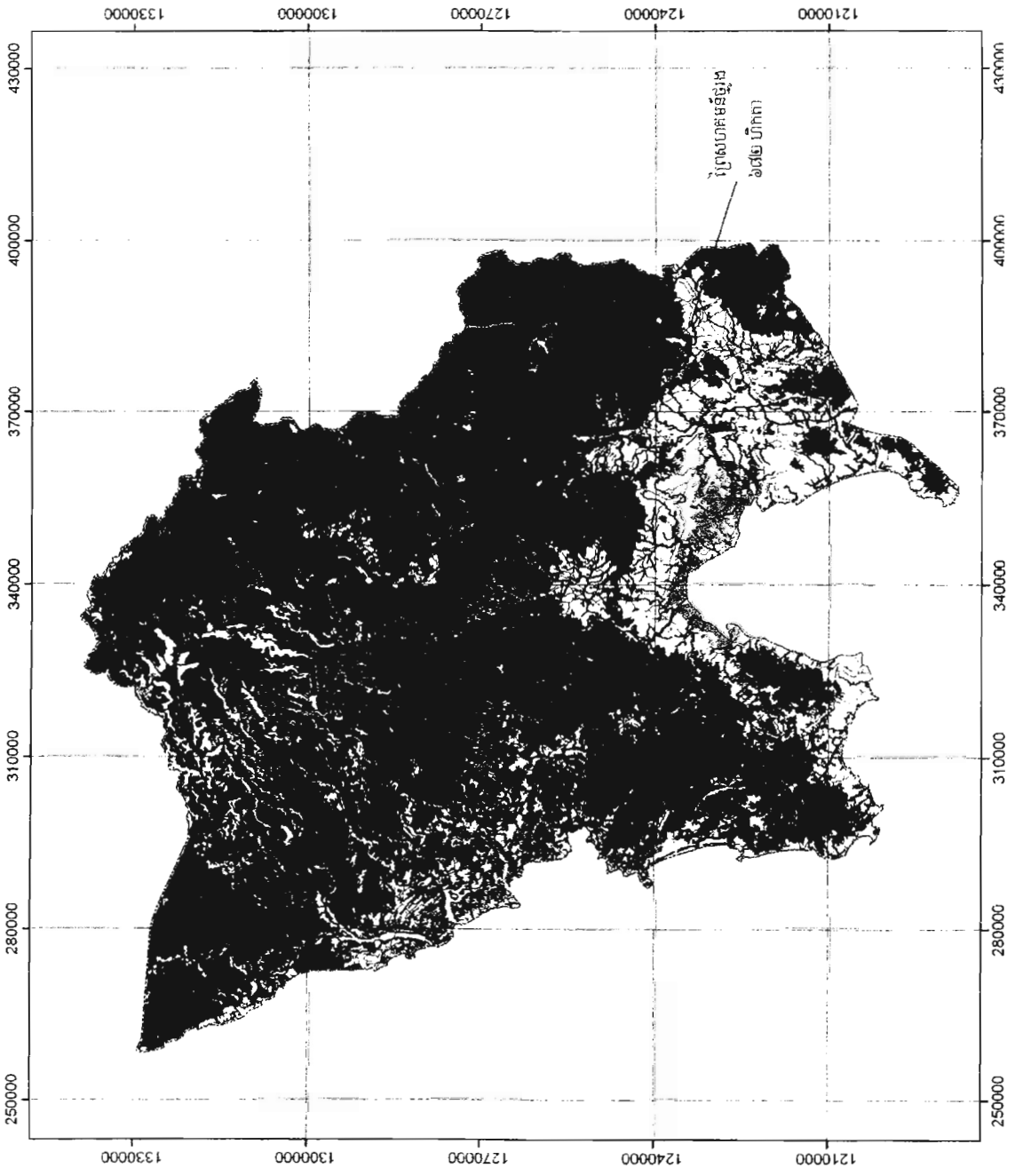
ប៊ុន ហ៊ុន

កន្លែងទទួល

- ក្រសួងព្រះបរមរាជវាំង
- អគ្គលេខាធិការដ្ឋានព្រឹទ្ធសភា
- អគ្គលេខាធិការដ្ឋានរដ្ឋសភា
- ទីស្តីការគណៈរដ្ឋមន្ត្រី
- ក្រសួងមហាផ្ទៃ
- ក្រសួងការពារជាតិ
- ក្រសួងសេដ្ឋកិច្ច និងហិរញ្ញវត្ថុ
- ក្រសួងរៀបចំដែនដី នគរូបនីយកម្ម និងសំណង់
- ក្រសួងបរិស្ថាន
- សាលាខេត្តព្រះសីហនុ
- ដូចប្រការ ៦
- ឯកសារ កាលប្បវត្តិ

ឧបសម្ព័ន្ធ ១ : ប្រកាសលេខ.៣.១.៧៧..... ប្រក.កសក ចុះថ្ងៃទី...២១...ខែ...៧...ឆ្នាំ...២០១២.

ទីតាំងប្រទេសបាសម័ន្តក្នុងខេត្តព្រះសីហនុ



សង្កាត់ស្រុក

ទីតាំងសង្កាត់

ផ្លូវ

ផ្លូវថ្នល់

ព្រំប្រទល់ប្រទេសកម្ពុជា

ព្រំប្រទល់ខេត្ត

ព្រំប្រទល់ស្រុក

គម្របព្រៃឈើឆ្នាំ ២០០២

ព្រៃស្រោច

ព្រៃពាក់កណ្តាលស្រោច

ព្រៃល្វែង

ព្រៃរដូវក្តៅ

ទីតាំងស្រុកប្រ



មាត្រដ្ឋាន 1:700,000

0 15 30

គិតជាម៉ែត្រ

Cocornate Systems

Zone 48P

Projection: UTM

Map Datum: Indian 1960

ផែនទីសហគមន៍ព្រៃសត្វល្អិតនៅក្នុងឃុំអាក្រក់ខេត្តស្រះសីហនុ

Thmro Rong Community Forest Map in O Bakrotes Commune Kompongslar District Phreh Sihanouk Province



សញ្ញាសម្គាល់

- ចំណុចទីតាំងអាក្រក់
- ព្រំប្រទល់ឃុំ
- ព្រំប្រទល់សង្កាត់
- ព្រំប្រទល់ស្រុក
- ព្រំប្រទល់ខេត្ត
- ព្រំប្រទល់ប្រទេស
- ព្រំប្រទល់ស្រុក
- ព្រំប្រទល់សង្កាត់
- ព្រំប្រទល់ឃុំ
- ព្រំប្រទល់ស្រុក
- ព្រំប្រទល់ខេត្ត
- ព្រំប្រទល់ប្រទេស

សម្រាប់ ១:២២.០០០
 Coordinate Systems
 Zone: 48P
 Projection: UTM
 Map Datum: Indian 1960

0 0.375 0.75 km



១២/១២

UTM ស.ពង្សរង

383351-1238618

353537-1238828

386230-1238839

386237-1238007

386097-1237870

386126-1237682

386011-1237406

386905-1237233

385519-1237026

385493-1236770

385422-1233522

385146-1236418

384735-1239006

384297-1238038

383447-1236301