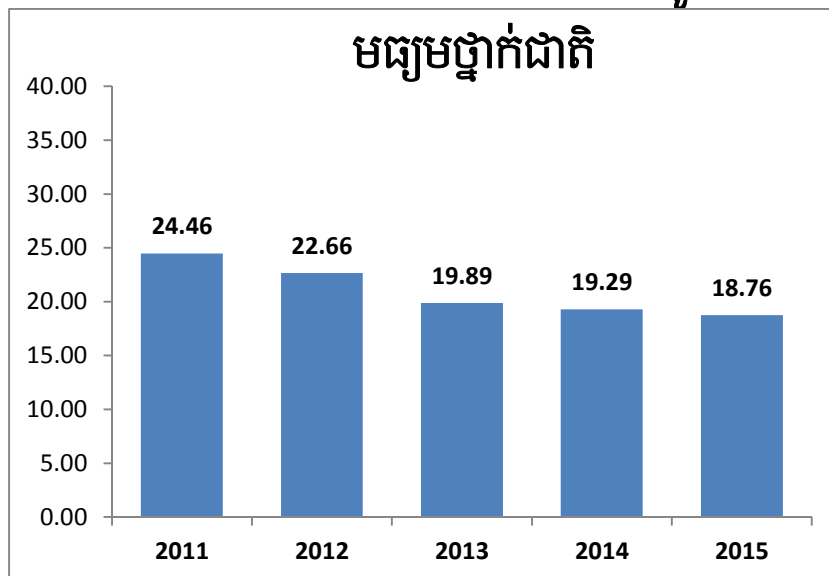


ព្រះរាជាណាចក្រកម្ពុជា
ជាតិ សាសនា ព្រះមហាក្សត្រ



អង្គការក្រៅរដ្ឋាភិបាលឃុំសង្កាត់
ក្រុងស្រុកខណ្ឌ និងខេត្ត រាជធានី
ឆ្នាំ២០១៥

ផ្អែកតាមទិន្នន័យមូលដ្ឋានឃុំសង្កាត់ខែធ្នូឆ្នាំ២០១៤



រៀបចំដោយក្រុមការងារវិមជ្ឈការ វិសហមជ្ឈការនិងសិទ្ធិកុមារក្រសួងផែនការ
ខែមេសា ឆ្នាំ២០១៥


បុព្វកថា

ទិន្នន័យមូលដ្ឋានឃុំសង្កាត់(CDB)ត្រូវបានបង្កើតឡើងដោយក្រុមការងារវិមជ្ឈការ វិសហមជ្ឈការ និងសិទ្ធិកុមារ ក្រសួងផែនការ ដែលបានសិក្សារៀបចំកម្រងសំណួរស្រង់ទិន្នន័យ បែបបទប្រមូលទិន្នន័យ ក្នុងបំណងឆ្លើយតបនឹងបណ្តាញតម្រូវការរបស់ ឃុំ សង្កាត់ ក្នុងការងារកសាងផែនការអភិវឌ្ឍន៍ និងកម្មវិធីវិនិយោគឃុំ សង្កាត់ ក៏ដូចជាការធ្វើសេចក្តីសម្រេចចិត្តនានា ។ ភារកិច្ចប្រមូលទិន្នន័យមូលដ្ឋានឃុំ សង្កាត់គឺអនុវត្តដោយមេភូមិ និងស្មៀនឃុំ សង្កាត់ ។ ការប្រមូលទិន្នន័យមូលដ្ឋានឃុំ សង្កាត់ បានប្រព្រឹត្តទៅដោយទៀងទាត់នៅពាក់កណ្តាលទី២នៃខែធ្នូ ជារៀងរាល់ឆ្នាំ ។ តួលេខស្ថិតិទាំងអស់ ដែលបានស្រង់មកនេះត្រូវបានឆ្លងកាត់ដោយស្ថាប័នមានស្ថានភាពឃុំ សង្កាត់ តារាងពិន្ទុវឌ្ឍនភាពតាមវិស័យក្នុងឃុំសង្កាត់ និងបញ្ជូនត្រឡប់ទៅក្រុមប្រឹក្សាឃុំ សង្កាត់ប្រើប្រាស់នៅពេលកសាងកម្មវិធីវិនិយោគឃុំសង្កាត់ ។ គុណភាពរបស់ទិន្នន័យដែលបានមកពីភូមិ ឃុំសង្កាត់ គឺបញ្ជាក់ផ្ទាល់ពីការយល់ឃើញនិងភាពជាក់លាក់ ស្មោះត្រង់របស់អ្នកប្រមូលទិន្នន័យតាមភូមិ ឃុំសង្កាត់ ។ ការប្រមូលទិន្នន័យភូមិ ឃុំសង្កាត់នេះ មិនមែនជាការប្រមូលទិន្នន័យតាមបែបអង្កេតគំរូទេ ។

ពីឆ្នាំ២០០៦មកដល់បច្ចុប្បន្ន ទិន្នន័យមូលដ្ឋានឃុំសង្កាត់មានការរីកចម្រើនទាំងបរិមាណ ទាំងខ្លឹមសារ និងគុណភាព ទន្ទឹមគ្នានេះ តម្រូវការព័ត៌មានដែលអាចចេញមកពីប្រភពទិន្នន័យមូលដ្ឋានឃុំសង្កាត់ ក៏មានភាពសំបូរបែបដែរ ។ ចំពោះមុខស្ថានភាពនេះ ក្រុមការងារវិមជ្ឈការ វិសហមជ្ឈការ និងសិទ្ធិកុមារ ក្រសួងផែនការបានសហការ យ៉ាងល្អប្រសើរជាមួយមន្ត្រីជំនាញនៃអង្គភាពតាមដាននិងវាយតម្លៃរបស់ គ.ជ.អ.ប ជំនាញការអន្តរជាតិរបស់ UNDP ធ្វើការសិក្សាពីវិធីសាស្ត្រសម្រាប់ការប៉ាន់ស្មានភាពភាពត្រឹមត្រូវនៃទិន្នន័យ។ ដើម្បីគាំទ្រការរៀបចំផែនការអភិវឌ្ឍន៍និងកម្មវិធីវិនិយោគនៅថ្នាក់ក្រោមជាតិជាពិសេសឃុំសង្កាត់ ។

ក្រុមការងារវិមជ្ឈការ វិសហមជ្ឈការ និងសិទ្ធិកុមារ ក្រសួងផែនការ សង្ឃឹមថា នឹងបានទទួលនូវការគាំទ្រ និងការចូលរួមមតិស្តាបនាពីគ្រប់មជ្ឈដ្ឋានអ្នកប្រើប្រាស់ទិន្នន័យនេះ ។

**ប្រធានក្រុមការងារវិមជ្ឈការ
វិសហមជ្ឈការ និងសិទ្ធិកុមារ
រដ្ឋលេខាធិការ**



វិធីសាស្ត្រក្នុងការប៉ាន់ស្មានភាពក្រីក្រដោយប្រើប្រាស់ ទិន្នន័យមូលដ្ឋានឃុំសង្កាត់

ទិន្នន័យមូលដ្ឋានឃុំសង្កាត់គឺជាប្រភេទទិន្នន័យរដ្ឋបាល ដែលកត់ត្រានូវព័ត៌មានសេដ្ឋកិច្ចសង្គម ហើយត្រូវបានប្រមូលជារៀងរាល់ឆ្នាំនៅចុងខែធ្នូ ។ ទិន្នន័យនេះត្រូវបានរៀបចំឡើងដើម្បីប្រើប្រាស់ក្នុងគោលបំណង សំរាប់គាំទ្រក្នុងការកសាងផែនការអភិវឌ្ឍន៍និងកម្មវិធីវិនិយោគនៅថ្នាក់ក្រោមជាតិ ធ្វើការវិភាជន៍មូលនិធិឃុំ សង្កាត់ (Poverty Score) និងក្រុងស្រុក។ ទិន្នន័យមូលដ្ឋានឃុំសង្កាត់មានសក្តានុពលសំរាប់ប្រើប្រាស់ក្នុងគោលបំណងផ្សេងទៀតជាច្រើន។ សក្តានុពលទាំងនោះមាន ៖ ជាឧបករណ៍សំរាប់តាមដានវឌ្ឍនភាពការអនុវត្តគោលដៅសហស្សវត្សរ៍នៅថ្នាក់ក្រោមជាតិ ជាឧបករណ៍សំរាប់តាមដានវិភាគប្រៀបធៀបភាពក្រីក្រពីតំបន់ ភូមិសាស្ត្រ និងតំបន់រដ្ឋបាលមួយ ទៅតំបន់ភូមិសាស្ត្រនិងតំបន់រដ្ឋបាលមួយទៀត និងពីពេលមួយទៅពេលមួយទៀត ។

ទិន្នន័យមូលដ្ឋានឃុំសង្កាត់មិនមានព័ត៌មានអំពីការមានចំណាយរបស់គ្រួសារនិមួយៗទេ ប៉ុន្តែវាផ្ទុកនូវព័ត៌មានមួយចំនួនដែលជាសូចនាករឆ្លុះបញ្ចាំងនៃការចំណាយប្រើប្រាស់ ដូចជា ទំហំគ្រួសារ កំរិតអក្ខរភាព លក្ខណៈផ្ទះសំបែង និងការទទួលបាននូវសេវាជាមូលដ្ឋានមួយចំនួន ។ វិធីសាស្ត្រក្នុងការប៉ាន់ស្មានភាពក្រីក្រដោយប្រើប្រាស់ទិន្នន័យមូលដ្ឋានឃុំសង្កាត់មានដូចខាងក្រោម ៖

ជំហានទី១ ៖ សូចនាករនៅក្នុងទិន្នន័យ CDB ចំនួន១៣ត្រូវបានកំណត់ជាសូចនាករឆ្លុះបញ្ចាំងពីការចំណាយប្រើប្រាស់ឬអត្រាភាពក្រីក្រ សូចនាករទាំងនោះមាន ៖

- ១.ផលធៀបគ្រួសារគ្មានបង្គន់អនាម័យប្រើប្រាស់
- ២.ផលធៀបផ្ទះមានទូទស្សន៍និងគ្រួសារ
- ៣.ផលធៀបចំនួនម៉ូតូនិងគ្រួសារ
- ៤.ផលធៀបចំនួនកង់និងគ្រួសារ
- ៥.ទំហំគ្រួសារ
- ៦.ផលធៀបផ្ទះថ្មីនិងគ្រួសារ
- ៧.ផលធៀបផ្ទះស្លឹកនិងគ្រួសារ

- ៨.ផលធៀបស្ត្រីចេះអក្សរអាយុពី១៨-៦០ឆ្នាំ
- ៩.ផលធៀបបុរសអាយុពី១៨-៦០ឆ្នាំនិងប្រជាជនសរុប
- ១០.ផលធៀបស្ត្រីសំរាលកូនដោយឆ្លបបុរាណនិងគ្រួសារ
- ១១.ផលធៀបនៃផ្ទះមានអគ្គិសនីប្រើប្រាស់
- ១២.ផលធៀបក្មេងអាយុ៦-១៤ឆ្នាំមិនទៅសាលា
- ១៣.ផលធៀបនៃផ្ទះមានប្រភពទឹកប្រើប្រាស់ជិតជាង១៥០ម៉ែត្រពីផ្ទះ

ជំហានទី២ ៖ ការប៉ាន់ស្មានភាពក្រីក្រដែលប្រើប្រាស់ទិន្នន័យមូលដ្ឋានឃុំសង្កាត់ជាវិធីសាស្ត្រមិនផ្ទាល់ ហៅថា **Small Area Estimation** តាមរយៈម៉ូដែលស្ថិតិ **robust multi-level mixed effect regression** ។ នៅក្នុងជំហាននេះ គឺការបង្កើតនូវសមីការស្ថិតិមួយ ដោយយកអត្រាភាពក្រីក្រពីភូមិសំណាកនានា ដែលបានមកពីទិន្នន័យអត្តសញ្ញាតកម្មគ្រួសារក្រីក្រជាអថេរណប(អថេរដែលត្រូវព្យាករណ៍) និងទិន្នន័យនៅកំរិតភូមិដែលបានមកពី CBD ធ្វើជាអថេរឯករាជ្យ (អថេរសំរាប់ព្យាករណ៍រកអថេរណប)ដូចមានរៀបរាប់ក្នុងជំហានទី១ ។ ម៉ូដែលស្ថិតិខាងលើត្រូវ បានកែតម្រូវផងដែរទៅលើបញ្ហា **non normality, heteroscedasticity** ករណី **outlier** ទាំងលំហ **x** និង **y** ហើយនឹង **intra cluster correlation** ដោយយកឃុំជា **random effect** ។ ម៉ូដែលនេះ ត្រូវបានប្រើប្រាស់ទិន្នន័យមូលដ្ឋានឃុំសង្កាត់(CDB)នៃចុងឆ្នាំ និមួយៗ សំរាប់ធ្វើការប៉ាន់ស្មានភាពក្រីក្រនៅដើមឆ្នាំនិមួយៗ ។

ដោយសារភូមិសំណាកដែលបានមកពីអត្តសញ្ញាណកម្មគ្រួសារក្រីក្រក្នុងជុំទី១ និងជុំទី២(ក្នុងអំឡុងពេលនៃការបង្កើតសមីការស្ថិតិ)មិនបានគ្រោបដណ្តប់គ្រប់តំបន់នៅទូទាំងប្រទេសសមីការនៃការចំណាយប្រើប្រាស់ត្រូវបានប៉ាន់ស្មានដោយវិធីសាស្ត្រ **regression** ផ្ទៀងផ្ទាត់ជាមួយវិធីសាស្ត្រ **principal component** និង **factor analysis** ។ ដោយប្រើប្រាស់ទិន្នន័យនៃការអង្កេតសេដ្ឋកិច្ចសង្គមកិច្ចកម្ពុជា២០០៣/០៤ និងទិន្នន័យCDB ។ មេគុណ **regression** សំរាប់គណនាអត្រាភាពក្រីក្រដែលបានមកពីម៉ូដែលស្ថិតិខាងលើមានក្នុងតារាងខាងក្រោម ៖

សូចនាករឆ្លុះបញ្ចាំងភាពក្រីក្រ	មេគុណ	កំរិត	តំលៃ T	កំរិត	ទាបបំផុត	ខ្ពស់បំផុត
(Levell 1+Levell 2)IDPoor (MoP)	Regression	លំអៀង	(Ho : B=0)	Prob	95%C.I	95%C.I
ចំនុចស្តាត	24.19	2.74	8.47	0.00	17.82	28.56
តំបន់ភ្នំ/តំបន់ខ្ពង់រាប ១=បាទ/ចាស ០=ផ្សេងទៀត	3.50	1.19	2.98	0.00	1.21	5.91
តំបន់ទន្លេសាប ៖ យោង	0.00	0.00	0.00	0.00	0.00	0.00
តំបន់ទំនាប ១=បាទ/ចាស ០=ផ្សេងទៀត	-3.50	1.19	-2.98	0.00	-1.21	-5.91
តំបន់មាត់សមុទ្រ ១=បាទ/ចាស ០=ផ្សេងទៀត	-7.00	1.19	-6.00	0.00	-5.00	-9.00
ភ្នំពេញ ១=បាទ/ចាស ០=ផ្សេងទៀត	-18.00	1.19	-12.00	0.00	-16.00	-20.00
ទីប្រជុំជន(លើកលែងភ្នំពេញ) ១=បាទ/ចាស ០=ផ្សេងទៀត	-5.00	0.50	-6.00	0.00	-4.02	-6.98
ផលរៀបគ្រួសារគ្មានបង្គន់អនាម័យ	10.45	1.66	6.30	0.00	7.19	13.70
ផលរៀបទូទស្សន៍និងគ្រួសារ	-5.17	1.06	-4.88	0.00	-7.25	-3.10
ផលរៀបម៉ូតូនិងគ្រួសារ	-10.68	1.38	-7.75	0.00	-13.38	-7.98
ទំហំគ្រួសារ	1.53	0.25	6.16	0.00	1.04	2.01
ផលរៀបផ្ទះថ្មីនិងគ្រួសារ	-6.37	7.50	-0.85	0.40	-21.09	8.35
ផលរៀបស្ត្រីចេះអក្សរអាយុ១៨-៦០ឆ្នាំ	-2.47	1.07	-2.31	0.02	-4.56	-0.38
ផលរៀបបុរសអាយុ១៨-៦០ឆ្នាំនិងប្រជាជនសរុប	-15.17	4.97	-3.51	0.00	-27.19	-7.70
ផលរៀបផ្ទះស្លឹកនិងគ្រួសារ	13.00	1.14	8.30	0.00	12.00	14.00
ផលរៀបកង់និងគ្រួសារ	-0.79	0.51	-1.56	0.12	-1.78	0.23
ផលរៀបផ្ទះមានអគ្គិសនីប្រើប្រាស់	-3.08	1.55	-1.99	0.05	-6.11	-0.04
ផលរៀបគ្រួសារប្រើប្រាស់ឆ្នបបុរាណ	26.57	4.01	6.63	0.00	18.71	34.42
ផលរៀបក្មេងអាយុ៦-១៤ឆ្នាំមិនទៅសាលា	2.20	1.13	1.96	0.05	0.00	4.41
ផលរៀបផ្ទះមានប្រភពទឹកប្រើប្រាស់ជិតជាង ១៥០ម៉ែត្រ	-1.54	0.25	-2.00	0.05	-6.12	-0.05

សំគាល់ ៖ ទំហំសំណាក=២១០៦ Adjua R-square 0.50 តំលៃVIFសំរាប់អថេរទាំងអស់នៅក្នុងម៉ូដែលតូចជាង ១ សំរាប់ព័ត៌មានលំអិតអំពីវិធីសាស្ត្រនិងសំណួរ សូមទាក់ទងទៅលោក នី បូរេត អង្គភាពតាមដានត្រួតពិនិត្យនិងវាយតម្លៃលេខាធិការដ្ឋាន គ.ជ.អ,ប ឬតាមរយៈ email : nyboret@ncdd.gov.kh

ជំហានទី៣ ៖ នៅពេលដែលយើងទទួលបាននូវការប៉ាន់ស្មានដ៏ត្រឹមត្រូវនូវមេគុណទាំងឡាយនៃអង្គខាងស្តាំនៃសមីការស្ថិតិខាងលើនៅក្នុងជំហានទី២នោះ យើងអាចព្យាករណ៍រកអថេរណប(អត្រាភាពក្រីក្រ)នៅគ្រប់ភូមិនិងគ្រប់ឆ្នាំទាំងឡាយណាដែលព័ត៌មានពី CDB ផ្តល់អោយ ។ ការគណនារកអត្រាភាពក្រីក្រកំរិតយុសង្កាត់ អត្រាភាពក្រីក្រកំរិតក្រុង

ស្រុកខណ្ឌ និងអត្រាភាពក្រីក្រកំរិតខេត្តរាជធានី គឺគណនារកតម្លៃមធ្យមពីគ្រប់ភូមិក្នុងឃុំ សង្កាត់ គ្រប់ភូមិក្នុងក្រុងស្រុកខណ្ឌ និងគ្រប់ភូមិក្នុងខេត្តរាជធានី ។ ចំណែកឯអត្រាភាពក្រី ក្រមធ្យមថ្នាក់ជាតិ គឺគណនារកតម្លៃមធ្យមពីគ្រប់ភូមិទាំងអស់ក្នុងប្រទេស ។

តម្លៃសូចនាករដែលគណនាពី CDB នៅចុងឆ្នាំនីមួយៗ សំរាប់ធ្វើការប៉ាន់ស្មានអ ត្រាភាពក្រីក្រដើមឆ្នាំនីមួយៗ ។ ឧទាហរណ៍ ៖ ទិន្នន័យ CDB ខែធ្នូ ឆ្នាំ2013 ធ្វើការព្យាករណ៍រកអត្រាភាពក្រីក្រឆ្នាំ2014 ចំណែកទិន្នន័យខែធ្នូឆ្នាំ2014 គណនារកអត្រាភាពក្រីក្រឆ្នាំ 2015 ។ ការរកឃើញអត្រាភាពក្រីក្រតាមរយៈទិន្នន័យ CDB ក្នុងឯកសារនេះ មិនគួរយក ទៅប្រៀបធៀបត្រួតគ្នាជាមួយការរកឃើញដោយការអង្កេតដីទៃទៀតឡើយ ។

អត្រាភាពក្រីក្រតាមបណ្តាខេត្ត រាជធានី

កូដ	ខេត្ត រាជធានី	ចំនួនក្រុង ស្រុកខណ្ឌ	ចំនួនឃុំ សង្កាត់	ចំនួន គ្រួសារ	ចំនួន ប្រជាជន	អត្រាភាព ក្រីក្រ(%)
1	បន្ទាយមានជ័យ	9	65	178,610	792,671	21.19
2	បាត់ដំបង	14	102	246,376	1,173,414	23.16
3	កំពង់ចាម	10	109	246,595	1,134,026	17.32
4	កំពង់ឆ្នាំង	8	69	120,061	537,513	22.73
5	កំពង់ស្ពឺ	8	87	170,770	837,735	23.13
6	កំពង់ធំ	8	81	158,178	756,605	24.47
7	កំពត	8	93	143,081	660,108	15.68
8	កណ្តាល	11	127	254,228	1,219,991	14.78
9	កោះកុង	7	29	27,432	129,090	14.57
10	ក្រចេះ	6	46	78,490	372,017	26.90
11	មណ្ឌលគិរី	5	21	16,593	76,184	23.58
12	ភ្នំពេញ	12	96	278,752	1,445,902	1.08
13	ព្រះវិហារ	8	51	52,492	228,090	28.67
14	ព្រៃវែង	13	116	269,461	1,194,146	17.63
15	ពោធិ៍សាត់	6	49	104,695	473,322	23.16
16	រតនគិរី	9	50	40,461	181,093	24.46
17	សៀមរាប	12	100	206,385	1,042,286	23.29
18	ព្រះសីហនុ	4	27	44,164	209,841	14.02
19	ស្ទឹងត្រែង	5	34	29,311	135,651	27.37
20	ស្វាយរៀង	8	80	138,411	611,511	15.06
21	តាកែវ	10	100	210,150	999,842	16.38
22	ឧត្តរមានជ័យ	5	24	53,917	230,280	28.83
23	កែប	2	5	8,736	39,485	14.37
24	ប៉ៃលិន	2	8	15,565	69,159	22.68
25	ត្បូងឃ្មុំ	7	64	183,703	844,314	13.90
សរុប		197	1,633	3,276,617	15,394,276	18.76

អត្រាកាតព្វក្រតិកតាមបណ្តាញស្រុកខណ្ឌ

កូដ	ខេត្តរាជធានី	ក្រុងស្រុកខណ្ឌ	ចំនួនឃុំសង្កាត់	ចំនួនគ្រួសារ	ចំនួនប្រជាជន	អត្រាកាតក្រីក្រ(%)
102	បន្ទាយមានជ័យ	មង្គលបុរី	13	38,404	166,998	20.94
103	បន្ទាយមានជ័យ	ភ្នំស្រុក	6	13,285	59,181	21.38
104	បន្ទាយមានជ័យ	ព្រះនេត្រព្រះ	9	22,692	108,976	20.70
105	បន្ទាយមានជ័យ	អូរជ្រៅ	7	14,226	60,770	21.22
106	បន្ទាយមានជ័យ	សិរីសោភ័ណ	7	21,327	94,979	18.25
107	បន្ទាយមានជ័យ	ថ្មពួក	6	17,812	72,307	23.72
108	បន្ទាយមានជ័យ	ស្វាយចេក	8	16,769	69,211	22.07
109	បន្ទាយមានជ័យ	ម៉ាឡេ	6	11,938	49,558	22.17
110	បន្ទាយមានជ័យ	ប៉ោយប៉ែត	3	22,157	110,691	19.42
201	បាត់ដំបង	បាណន់	8	22,671	110,883	24.22
202	បាត់ដំបង	ថ្មគោល	10	28,031	133,406	21.91
203	បាត់ដំបង	បាត់ដំបង	10	27,767	153,727	16.51
204	បាត់ដំបង	បវេល	8	24,729	110,645	28.11
205	បាត់ដំបង	ឯកភ្នំ	7	17,908	81,108	21.63
206	បាត់ដំបង	មោងឫស្សី	9	26,421	123,705	24.07
207	បាត់ដំបង	រតនមណ្ឌល	5	9,385	42,517	25.75
208	បាត់ដំបង	សង្កែ	10	26,219	127,134	19.50
209	បាត់ដំបង	សំឡូត	7	10,599	44,621	21.10
210	បាត់ដំបង	សំពៅលូន	6	9,761	45,730	22.99
211	បាត់ដំបង	ភ្នំព្រឹក	5	13,500	60,792	22.64
212	បាត់ដំបង	កំរៀង	6	12,871	57,169	22.01
213	បាត់ដំបង	គាស់ក្រឡ	6	6,439	31,223	26.30
214	បាត់ដំបង	រុក្ខគិរី	5	10,075	50,754	25.28
301	កំពង់ចាម	បាធាយ	12	26,093	126,755	18.37
302	កំពង់ចាម	ចំការលើ	8	27,040	127,755	17.48
303	កំពង់ចាម	ជើងព្រៃ	10	23,530	105,709	17.61
305	កំពង់ចាម	កំពង់ចាម	4	8,800	40,023	9.71
306	កំពង់ចាម	កំពង់សៀម	15	28,124	121,873	14.20

កូដ	ខេត្តរាជធានី	ក្រុងស្រុកខណ្ឌ	ចំនួនឃុំ សង្កាត់	ចំនួន គ្រួសារ	ចំនួន ប្រជាជន	អត្រាកាត ក្រីក្រ(%)
307	កំពង់ចាម	កងមាស	11	24,642	110,408	18.89
308	កំពង់ចាម	កោះសូទិន	8	17,762	74,902	17.44
313	កំពង់ចាម	ព្រៃឈរ	15	35,787	157,541	18.27
314	កំពង់ចាម	ស្រីសន្ធរ	14	25,477	138,506	18.19
315	កំពង់ចាម	ស្ទឹងត្រង់	12	29,340	130,554	18.04
401	កំពង់ឆ្នាំង	បរិបូណ៌	11	13,011	56,750	23.91
402	កំពង់ឆ្នាំង	ជលគីរី	5	7,803	37,617	28.18
403	កំពង់ឆ្នាំង	កំពង់ឆ្នាំង	4	8,493	42,734	16.26
404	កំពង់ឆ្នាំង	កំពង់លែង	9	11,406	55,777	30.42
405	កំពង់ឆ្នាំង	កំពង់ត្រឡាច	10	21,708	93,153	19.98
406	កំពង់ឆ្នាំង	រលាបៀរ	13	24,819	106,911	21.39
407	កំពង់ឆ្នាំង	សាមគ្គីមានជ័យ	9	17,448	78,605	23.22
408	កំពង់ឆ្នាំង	ទឹកជុំស	8	15,373	65,966	23.16
501	កំពង់ស្ពឺ	បរសេដ្ឋី	15	30,413	142,811	24.19
502	កំពង់ស្ពឺ	ច្បារមន	5	9,288	49,646	16.19
503	កំពង់ស្ពឺ	គងពិសី	13	27,278	135,118	21.41
504	កំពង់ស្ពឺ	ឱរ៉ាល់	5	8,139	38,910	29.02
505	កំពង់ស្ពឺ	ឧដុង្គ	15	26,788	134,822	21.66
506	កំពង់ស្ពឺ	ភ្នំស្រួច	12	23,101	114,111	26.65
507	កំពង់ស្ពឺ	សំរោងទង	15	33,176	162,481	22.43
508	កំពង់ស្ពឺ	ថ្កូវ	7	12,587	59,836	25.52
601	កំពង់ធំ	បារាយណ៍	18	41,646	201,059	23.45
602	កំពង់ធំ	កំពង់ស្វាយ	11	21,234	105,842	26.09
603	កំពង់ធំ	ស្ទឹងសែន	8	12,837	58,017	18.78
604	កំពង់ធំ	ប្រាសាទបល្ល័ង្ក	7	11,460	57,723	28.53
605	កំពង់ធំ	ប្រាសាទសំបូរ	5	10,453	46,011	24.43
606	កំពង់ធំ	សណ្តាន់	9	13,022	57,278	23.72
607	កំពង់ធំ	សន្ទុក	10	20,986	97,767	24.93
608	កំពង់ធំ	ស្នោង	13	26,540	132,908	24.59

កូដ	ខេត្តរាជធានី	ក្រុងស្រុកខណ្ឌ	ចំនួនឃុំសង្កាត់	ចំនួនគ្រួសារ	ចំនួនប្រជាជន	អត្រាកាតក្រីក្រ(%)
701	កំពត	អង្គរជ័យ	11	19,057	85,206	14.57
702	កំពត	បន្ទាយមាស	15	21,129	95,227	17.00
703	កំពត	ល្វែក	15	26,912	120,327	17.40
704	កំពត	ជុំគិរី	7	11,676	52,139	13.80
705	កំពត	ដងទង់	10	13,515	59,044	16.36
706	កំពត	កំពង់ត្រាច	14	20,218	94,915	15.04
707	កំពត	ទឹកល្អ	16	23,258	117,376	16.08
708	កំពត	កំពត	5	7,316	35,874	7.82
801	កណ្តាល	កណ្តាលស្ទឹង	18	20,819	95,008	12.93
802	កណ្តាល	កៀនស្វាយ	8	26,161	118,767	14.83
803	កណ្តាល	ខ្សាច់កណ្តាល	18	30,760	146,311	17.75
804	កណ្តាល	កោះធំ	11	31,386	157,002	16.06
805	កណ្តាល	លើកដែក	7	12,421	57,161	18.19
806	កណ្តាល	ល្វាងម	15	17,913	84,934	17.88
807	កណ្តាល	មុខកំពូល	7	15,700	76,101	18.33
808	កណ្តាល	អង្គស្នួល	10	17,480	86,828	11.65
809	កណ្តាល	ពញាឮ	11	20,908	99,403	15.74
810	កណ្តាល	ស្អាង	16	45,110	224,203	16.54
811	កណ្តាល	តាខ្មៅ	6	15,570	74,273	7.36
901	កោះកុង	បុទុមសាគរ	4	4,650	22,280	17.19
902	កោះកុង	គិរីសាគរ	3	1,843	7,380	14.96
903	កោះកុង	កោះកុង	4	1,871	8,256	20.33
904	កោះកុង	ខេមរភូមិន្ទ	3	5,639	28,672	7.43
905	កោះកុង	មណ្ឌលសីមា	3	3,153	13,940	14.63
906	កោះកុង	ស្រែ អំបិល	6	8,648	42,070	14.20
907	កោះកុង	ថ្មបាំង	6	1,628	6,492	12.74
1001	ក្រចេះ	ឆ្នាំង	8	12,805	59,268	25.70
1002	ក្រចេះ	ក្រចេះ	5	6,265	31,673	18.96
1003	ក្រចេះ	ព្រែកប្រសព្វ	8	15,185	69,360	25.80

កូដ	ខេត្តរាជធានី	ក្រុងស្រុកខណ្ឌ	ចំនួនឃុំ សង្កាត់	ចំនួន គ្រួសារ	ចំនួន ប្រជាជន	អត្រាកាត ក្រីក្រ(%)
1004	ក្រចេះ	សំបូរ	10	14,155	66,583	32.78
1005	ក្រចេះ	ស្នួល	5	15,615	73,938	23.37
1006	ក្រចេះ	ចិត្របុរី	10	14,465	71,195	27.75
1101	មណ្ឌលគិរី	កែវសីមា	5	4,939	22,505	24.32
1102	មណ្ឌលគិរី	កោះញែក	6	4,208	19,362	26.28
1103	មណ្ឌលគិរី	អូររាំង	2	1,115	4,695	18.48
1104	មណ្ឌលគិរី	ពេជ្រាដា	4	3,655	15,409	22.62
1105	មណ្ឌលគិរី	សែនមនោរម្យ	4	2,676	14,213	21.02
1201	ភ្នំពេញ	ចំការមន	12	24,015	133,133	1.06
1202	ភ្នំពេញ	ដូនពេញ	11	15,976	84,676	0.75
1203	ភ្នំពេញ	ឈមកា	8	13,388	71,078	0.58
1204	ភ្នំពេញ	ទួលគោក	10	26,658	146,487	0.57
1205	ភ្នំពេញ	ដង្កោ	13	17,456	87,009	0.82
1206	ភ្នំពេញ	មានជ័យ	4	31,835	170,228	1.10
1207	ភ្នំពេញ	ឫស្សីកែវ	6	33,942	152,273	1.95
1208	ភ្នំពេញ	សែនសុខ	4	26,397	133,798	0.83
1209	ភ្នំពេញ	ពោធិ៍សែនជ័យ	10	37,051	214,758	2.24
1210	ភ្នំពេញ	ជ្រោយចង្វារ	5	13,493	63,957	1.50
1211	ភ្នំពេញ	ព្រែកព្នៅ	5	12,019	57,533	0.77
1212	ភ្នំពេញ	ច្បារអំពៅ	8	26,522	130,972	1.11
1301	ព្រះវិហារ	ជ័យសែន	6	5,304	23,676	28.22
1302	ព្រះវិហារ	ឆែប	8	4,341	21,005	27.97
1303	ព្រះវិហារ	ជាំក្សាន្ត	8	14,344	56,631	28.50
1304	ព្រះវិហារ	គូលែន	6	7,169	32,190	30.55
1305	ព្រះវិហារ	រវៀង	12	9,289	41,111	29.89
1306	ព្រះវិហារ	សង្កមថ្មី	5	4,725	20,324	29.02
1307	ព្រះវិហារ	តែ្បងមានជ័យ	4	2,304	10,551	31.63
1308	ព្រះវិហារ	ព្រះវិហារ	2	5,016	22,602	22.62
1401	ព្រៃវែង	បាភ្នំ	9	22,192	93,761	18.13

កូដ	ខេត្តរាជធានី	ក្រុងស្រុកខណ្ឌ	ចំនួនឃុំសង្កាត់	ចំនួនគ្រួសារ	ចំនួនប្រជាជន	អត្រាកាតក្រីក្រ(%)
1402	ព្រៃវែង	កំចាយមារ	8	23,530	94,340	16.09
1403	ព្រៃវែង	កំពង់ត្របែក	13	30,067	139,888	19.60
1404	ព្រៃវែង	កញ្ជ្រៀច	8	16,384	71,943	14.34
1405	ព្រៃវែង	មេសាង	8	27,580	121,293	16.03
1406	ព្រៃវែង	ពាមជ័រ	10	14,902	69,658	20.84
1407	ព្រៃវែង	ពាមរក៍	8	15,271	68,250	17.96
1408	ព្រៃវែង	ពារាំង	9	26,794	124,335	15.10
1409	ព្រៃវែង	ព្រះស្តេច	11	29,529	137,369	22.90
1410	ព្រៃវែង	ព្រៃវែង	3	6,036	25,579	10.09
1411	ព្រៃវែង	ពោធិ៍រៀង	7	12,047	54,271	13.69
1412	ព្រៃវែង	ស៊ីធរកណ្តាល	11	17,195	77,180	17.42
1413	ព្រៃវែង	ស្វាយអន្ទរ	11	27,934	116,279	17.24
1501	ពោធិ៍សាត់	បាកាន	10	31,747	146,329	23.15
1502	ពោធិ៍សាត់	កណ្តៀង	9	14,725	65,643	22.94
1503	ពោធិ៍សាត់	ក្រគរ	11	22,864	100,920	25.41
1504	ពោធិ៍សាត់	ភ្នំក្រវ៉ាញ	7	15,594	73,096	24.99
1505	ពោធិ៍សាត់	ពោធិ៍សាត់	7	14,591	67,055	18.87
1506	ពោធិ៍សាត់	វាលវែង	5	5,174	20,279	21.99
1601	រតនគិរី	អណ្តូងមាស	3	2,864	13,303	28.90
1602	រតនគិរី	បានលុង	4	6,381	30,482	19.55
1603	រតនគិរី	បរកែវ	6	5,057	23,146	25.02
1604	រតនគិរី	កូនមុំ	6	5,165	21,301	22.22
1605	រតនគិរី	លំផាត់	6	4,951	22,206	24.51
1606	រតនគិរី	អូរជុំ	7	5,247	20,981	24.27
1607	រតនគិរី	អូរយ៉ាដាវ	7	4,358	20,315	21.08
1608	រតនគិរី	តាវែង	2	1,971	7,664	28.40
1609	រតនគិរី	វើនសែ	9	4,467	21,695	26.13
1701	សៀមរាប	អង្គរជុំ	7	13,368	68,726	24.25
1702	សៀមរាប	អង្គរធំ	4	5,663	26,804	26.49

កូដ	ខេត្តរាជធានី	ក្រុងស្រុកខណ្ឌ	ចំនួនឃុំ សង្កាត់	ចំនួន គ្រួសារ	ចំនួន ប្រជាជន	អត្រាកាត ក្រីក្រ(%)
1703	សៀមរាប	បន្ទាយស្រី	6	9,121	47,928	24.90
1704	សៀមរាប	ជីក្រែង	12	30,129	150,506	26.46
1706	សៀមរាប	ក្រឡាញ់	10	14,515	70,329	22.31
1707	សៀមរាប	ពួក	14	26,265	134,444	21.06
1709	សៀមរាប	ប្រាសាទបាគង	8	13,984	68,596	17.30
1710	សៀមរាប	សៀមរាប	13	44,553	237,469	16.38
1711	សៀមរាប	សូទ្រនិគម	10	23,006	111,224	25.39
1712	សៀមរាប	ស្រីស្នំ	6	7,568	38,582	28.48
1713	សៀមរាប	ស្វាយលើ	5	8,578	40,160	28.52
1714	សៀមរាប	រ៉ាវិន	5	9,635	47,518	27.27
1801	ព្រះសីហនុ	ព្រះសីហនុ	5	17,156	78,250	8.49
1802	ព្រះសីហនុ	ព្រៃនប់	14	19,958	98,322	16.27
1803	ព្រះសីហនុ	ស្ទឹងហាវ	4	3,684	17,566	11.27
1804	ព្រះសីហនុ	កំពង់សីលា	4	3,366	15,703	13.64
1901	ស្ទឹងត្រែង	សេសាន	7	5,114	21,728	26.35
1902	ស្ទឹងត្រែង	សៀមបូក	7	4,803	21,129	30.50
1903	ស្ទឹងត្រែង	សៀមប៉ាង	5	4,612	23,385	27.71
1904	ស្ទឹងត្រែង	ស្ទឹងត្រែង	4	6,043	31,214	21.01
1905	ស្ទឹងត្រែង	ថាឡាបរីវ៉ាត់	11	8,739	38,195	28.92
2001	ស្វាយរៀង	ចន្ទ្រា	6	7,022	30,216	15.00
2002	ស្វាយរៀង	កំពង់រោទ៍	11	17,276	71,660	14.67
2003	ស្វាយរៀង	រំដួល	10	13,232	59,121	15.58
2004	ស្វាយរៀង	រមាសហែក	16	30,983	136,709	14.25
2005	ស្វាយរៀង	ស្វាយជ្រំ	16	37,032	166,350	17.11
2006	ស្វាយរៀង	ស្វាយរៀង	7	9,991	47,007	13.27
2007	ស្វាយរៀង	ស្វាយទាប	9	13,948	60,704	15.89
2008	ស្វាយរៀង	បារិត	5	8,927	39,744	10.99
2101	តាកែវ	អង្គរបូរី	6	11,076	53,922	18.05
2102	តាកែវ	បាទី	15	31,798	151,744	14.09

កូដ	ខេត្តរាជធានី	ក្រុងស្រុកខណ្ឌ	ចំនួនឃុំ សង្កាត់	ចំនួន គ្រួសារ	ចំនួន ប្រជាជន	អត្រាកាត ក្រីក្រ(%)
2103	តាកែវ	ប្តីជលសារ	5	6,024	27,950	18.96
2104	តាកែវ	គីរីវង់	12	25,048	116,208	16.57
2105	តាកែវ	កោះអណ្តែត	6	11,411	54,166	17.42
2106	តាកែវ	ព្រែកប្បាស	13	23,772	110,981	15.32
2107	តាកែវ	សំរោង	11	27,978	135,803	17.13
2108	តាកែវ	ដូនកែវ	3	9,169	44,132	13.86
2109	តាកែវ	ត្រាំកក់	15	39,877	186,275	16.95
2110	តាកែវ	ទ្រាំង	14	23,997	118,661	17.01
2201	ឧត្តរមានជ័យ	អន្លង់វែង	5	10,094	44,219	28.36
2202	ឧត្តរមានជ័យ	បន្ទាយអំពិល	4	11,870	48,118	29.99
2203	ឧត្តរមានជ័យ	ចុងកាល់	4	5,608	24,075	30.27
2204	ឧត្តរមានជ័យ	សំរោង	5	14,622	62,615	27.53
2205	ឧត្តរមានជ័យ	ត្រពាំងប្រាសាទ	6	11,723	51,253	28.28
2301	កែប	ដំណាក់ចង្កើរ	2	4,191	18,467	16.07
2302	កែប	កែប	3	4,545	21,018	11.69
2401	ប៉ៃលិន	ប៉ៃលិន	4	7,485	31,937	19.58
2402	ប៉ៃលិន	សាលាក្រៅ	4	8,080	37,222	25.26
2501	ត្បូងឃ្មុំ	តំបែរ	7	19,507	94,247	14.49
2502	ត្បូងឃ្មុំ	ក្រូចឆ្មារ	12	23,140	109,510	16.55
2503	ត្បូងឃ្មុំ	មេមត់	14	32,817	154,531	14.26
2504	ត្បូងឃ្មុំ	អូររាំងខ្ចី	7	21,009	100,409	15.44
2505	ត្បូងឃ្មុំ	ពញាចក្រ	8	34,038	147,670	12.49
2506	ត្បូងឃ្មុំ	ស្ទឹង	2	8,298	37,255	9.11
2507	ត្បូងឃ្មុំ	ត្បូងឃ្មុំ	14	44,894	200,692	13.05

អត្រាភាពក្រីក្រតាមបណ្តាឃុំសង្កាត់

កូដ	ខេត្តរាជធានី	ក្រុងស្រុកខណ្ឌ	ឃុំសង្កាត់	ចំនួន គ្រួសារ	ចំនួន ប្រជាជន	អត្រាភាព ក្រីក្រ(%)
10201	បន្ទាយមានជ័យ	មង្គលបុរី	បន្ទាយនាង	4,582	20,641	21.77
10202	បន្ទាយមានជ័យ	មង្គលបុរី	បត់ត្រង់	1,806	8,267	19.90
10203	បន្ទាយមានជ័យ	មង្គលបុរី	ចំណោម	4,274	19,585	22.98
10204	បន្ទាយមានជ័យ	មង្គលបុរី	គោកបល្ល័ង្ក	1,617	7,660	22.22
10205	បន្ទាយមានជ័យ	មង្គលបុរី	គយម៉ែង	1,810	7,354	19.05
10206	បន្ទាយមានជ័យ	មង្គលបុរី	អូរព្រាសាទ	3,763	16,115	22.80
10207	បន្ទាយមានជ័យ	មង្គលបុរី	ភ្នំតូច	2,918	11,728	20.83
10208	បន្ទាយមានជ័យ	មង្គលបុរី	រហាត់ទឹក	2,789	12,342	21.90
10209	បន្ទាយមានជ័យ	មង្គលបុរី	ឫស្សីក្រោក	5,639	24,660	15.74
10210	បន្ទាយមានជ័យ	មង្គលបុរី	សំបួរ	1,763	8,016	19.87
10211	បន្ទាយមានជ័យ	មង្គលបុរី	ស្បឿ	3,474	14,748	23.54
10212	បន្ទាយមានជ័យ	មង្គលបុរី	ស្រះរាំង	1,853	7,372	20.89
10213	បន្ទាយមានជ័យ	មង្គលបុរី	តាទ្រុំ	2,116	8,510	19.76
10301	បន្ទាយមានជ័យ	ភ្នំស្រុក	ណាំតៅ	2,863	12,324	23.49
10302	បន្ទាយមានជ័យ	ភ្នំស្រុក	ប៉ោយចារ	2,622	11,434	20.21
10303	បន្ទាយមានជ័យ	ភ្នំស្រុក	ពន្លៃ	3,060	14,071	18.62
10304	បន្ទាយមានជ័យ	ភ្នំស្រុក	ស្ពានស្រែង	970	4,210	21.77
10305	បន្ទាយមានជ័យ	ភ្នំស្រុក	ស្រះជីក	1,659	7,663	18.95
10306	បន្ទាយមានជ័យ	ភ្នំស្រុក	ភ្នំដី	2,111	9,479	23.19
10401	បន្ទាយមានជ័យ	ព្រះនេត្រព្រះ	ឈូរមានជ័យ	1,601	7,719	19.04
10402	បន្ទាយមានជ័យ	ព្រះនេត្រព្រះ	ជប់រាវី	3,163	14,208	18.76
10403	បន្ទាយមានជ័យ	ព្រះនេត្រព្រះ	ភ្នំលៀប	3,684	19,038	22.86
10404	បន្ទាយមានជ័យ	ព្រះនេត្រព្រះ	ព្រាសាទ	1,665	8,205	19.54
10405	បន្ទាយមានជ័យ	ព្រះនេត្រព្រះ	ព្រះនេត្រព្រះ	3,430	16,818	21.00
10406	បន្ទាយមានជ័យ	ព្រះនេត្រព្រះ	រហាល	2,178	10,079	21.69
10407	បន្ទាយមានជ័យ	ព្រះនេត្រព្រះ	ទានកាំ	967	4,389	22.11
10408	បន្ទាយមានជ័យ	ព្រះនេត្រព្រះ	ទឹកជោរ	3,065	14,818	19.24
10409	បន្ទាយមានជ័យ	ព្រះនេត្រព្រះ	បុស្សរូវ	2,939	13,702	22.19
10501	បន្ទាយមានជ័យ	អូរជ្រៅ	ចង្កា	1,778	6,833	20.86
10502	បន្ទាយមានជ័យ	អូរជ្រៅ	កូប	2,293	9,700	20.67

កូដ	ខេត្តរាជធានី	ក្រុងស្រុកខណ្ឌ	ឃុំសង្កាត់	ចំនួន គ្រួសារ	ចំនួន ប្រជាជន	អត្រាភាព ក្រីក្រ(%)
10503	បន្ទាយមានជ័យ	អូរជ្រៅ	គុត្តសត	1,565	6,641	19.49
10505	បន្ទាយមានជ័យ	អូរជ្រៅ	សំរោង	1,876	8,076	20.30
10506	បន្ទាយមានជ័យ	អូរជ្រៅ	សូភី	1,369	4,951	18.24
10507	បន្ទាយមានជ័យ	អូរជ្រៅ	សីង្គ	1,911	7,323	22.71
10509	បន្ទាយមានជ័យ	អូរជ្រៅ	អូរបីជាន់	3,434	17,246	24.04
10602	បន្ទាយមានជ័យ	សិរីសោភ័ណ	កំពង់ស្វាយ	5,656	25,853	17.26
10603	បន្ទាយមានជ័យ	សិរីសោភ័ណ	កោះពងសត្វ	1,170	4,711	20.18
10604	បន្ទាយមានជ័យ	សិរីសោភ័ណ	ម្កាក់	1,937	9,892	23.47
10605	បន្ទាយមានជ័យ	សិរីសោភ័ណ	អូរអំបិល	4,282	17,968	17.36
10606	បន្ទាយមានជ័យ	សិរីសោភ័ណ	ភ្នៀត	1,274	4,735	16.10
10607	បន្ទាយមានជ័យ	សិរីសោភ័ណ	ព្រះពន្លា	3,572	17,990	13.89
10608	បន្ទាយមានជ័យ	សិរីសោភ័ណ	ទឹកថ្លា	3,436	13,830	20.36
10701	បន្ទាយមានជ័យ	ថ្មពួក	បន្ទាយឆ្មារ	4,892	18,660	26.53
10702	បន្ទាយមានជ័យ	ថ្មពួក	គោករមៀត	5,260	21,150	26.95
10703	បន្ទាយមានជ័យ	ថ្មពួក	ភូមិថ្មី	1,696	7,804	18.88
10704	បន្ទាយមានជ័យ	ថ្មពួក	ថ្មពួក	2,141	8,792	20.13
10705	បន្ទាយមានជ័យ	ថ្មពួក	គោកកបិន	1,940	7,895	19.58
10706	បន្ទាយមានជ័យ	ថ្មពួក	គំរូ	1,883	8,006	20.94
10801	បន្ទាយមានជ័យ	ស្វាយចេក	ផ្តាំ	2,496	11,185	21.26
10802	បន្ទាយមានជ័យ	ស្វាយចេក	សារង្គ	1,197	5,999	23.25
10803	បន្ទាយមានជ័យ	ស្វាយចេក	ស្លក្រាម	2,816	11,287	24.74
10804	បន្ទាយមានជ័យ	ស្វាយចេក	ស្វាយចេក	2,686	11,221	24.41
10805	បន្ទាយមានជ័យ	ស្វាយចេក	តាបែន	1,145	4,000	17.57
10806	បន្ទាយមានជ័យ	ស្វាយចេក	តាជូ	2,194	9,594	21.13
10807	បន្ទាយមានជ័យ	ស្វាយចេក	ទ្រាស	3,145	11,593	21.19
10808	បន្ទាយមានជ័យ	ស្វាយចេក	រលួស	1,090	4,332	19.35
10901	បន្ទាយមានជ័យ	ម៉ាឡៃ	បឹងបេង	1,868	7,687	22.09
10902	បន្ទាយមានជ័យ	ម៉ាឡៃ	ម៉ាឡៃ	2,141	8,378	17.32
10903	បន្ទាយមានជ័យ	ម៉ាឡៃ	អូរសំព័រ	1,409	5,733	21.63
10904	បន្ទាយមានជ័យ	ម៉ាឡៃ	អូរស្រឡៅ	1,100	4,624	19.21
10905	បន្ទាយមានជ័យ	ម៉ាឡៃ	ទួលពង្រ	3,049	13,056	25.89
10906	បន្ទាយមានជ័យ	ម៉ាឡៃ	តាគង់	2,371	10,080	23.70

កូដ	ខេត្តរាជធានី	ក្រុងស្រុកខណ្ឌ	ឃុំសង្កាត់	ចំនួន គ្រួសារ	ចំនួន ប្រជាជន	អត្រាភាព ក្រីក្រ(%)
11001	បន្ទាយមានជ័យ	ប៉ោយប៉ែត	និមិត្ត	4,381	21,043	22.59
11002	បន្ទាយមានជ័យ	ប៉ោយប៉ែត	ប៉ោយប៉ែត	11,804	60,951	18.10
11003	បន្ទាយមានជ័យ	ប៉ោយប៉ែត	ផ្សារកណ្តាល	5,972	28,697	16.38
20101	បាត់ដំបង	បាណន់	កន្ទី ១	1,344	5,760	24.14
20102	បាត់ដំបង	បាណន់	កន្ទី ២	1,706	7,158	26.59
20103	បាត់ដំបង	បាណន់	បាយដំរំ	1,721	8,251	25.48
20104	បាត់ដំបង	បាណន់	ឈើទាល	3,814	19,664	20.20
20105	បាត់ដំបង	បាណន់	ចែងមានជ័យ	1,964	9,684	25.75
20106	បាត់ដំបង	បាណន់	ភ្នំសំពៅ	3,528	15,757	22.85
20107	បាត់ដំបង	បាណន់	ស្ទឹង	3,959	21,125	26.26
20108	បាត់ដំបង	បាណន់	តាគ្រាម	4,635	23,484	25.53
20201	បាត់ដំបង	ថ្មគោល	តាពូង	3,262	15,379	18.99
20202	បាត់ដំបង	ថ្មគោល	តាម៉ឺន	3,513	16,705	18.09
20203	បាត់ដំបង	ថ្មគោល	អូរតាគី	4,179	17,607	23.15
20204	បាត់ដំបង	ថ្មគោល	ជ្រៃ	3,517	16,884	24.22
20205	បាត់ដំបង	ថ្មគោល	អន្លង់រុន	1,065	5,742	30.17
20206	បាត់ដំបង	ថ្មគោល	ជ្រោយស្តៅ	2,211	11,161	26.64
20207	បាត់ដំបង	ថ្មគោល	បឹងព្រីង	2,258	12,850	26.41
20208	បាត់ដំបង	ថ្មគោល	គោកឃ្មុំ	2,939	13,576	16.38
20209	បាត់ដំបង	ថ្មគោល	បន្ទាយត្រែង	2,552	11,417	22.15
20210	បាត់ដំបង	ថ្មគោល	រូងជ្រៃ	2,535	12,085	21.12
20301	បាត់ដំបង	បាត់ដំបង	ទួលតាឯក	3,992	19,173	13.52
20302	បាត់ដំបង	បាត់ដំបង	ព្រែកព្រះស្តេច	2,500	13,836	14.76
20303	បាត់ដំបង	បាត់ដំបង	រតនៈ	2,842	15,218	15.93
20304	បាត់ដំបង	បាត់ដំបង	ចំការសំរោង	3,430	18,512	15.74
20305	បាត់ដំបង	បាត់ដំបង	ស្លាកែត	1,401	8,152	13.43
20306	បាត់ដំបង	បាត់ដំបង	ក្តុលជូនទាវ	2,026	9,876	13.73
20307	បាត់ដំបង	បាត់ដំបង	អូរម៉ាល់	2,474	11,430	19.88
20308	បាត់ដំបង	បាត់ដំបង	វត្តគរ	2,941	18,077	20.37
20309	បាត់ដំបង	បាត់ដំបង	អូរចារ	2,878	17,865	17.91
20310	បាត់ដំបង	បាត់ដំបង	ស្វាយប៉ោ	3,283	21,588	16.76
20401	បាត់ដំបង	បរវេល	បរវេល	5,918	26,894	25.68

កូដ	ខេត្តរាជធានី	ក្រុងស្រុកខណ្ឌ	ឃុំសង្កាត់	ចំនួន គ្រួសារ	ចំនួន ប្រជាជន	អត្រាភាព ក្រីក្រ(%)
20402	បាត់ដំបង	បវេល	ខ្នាចរមាស	2,466	12,530	25.96
20403	បាត់ដំបង	បវេល	ល្វា	2,891	12,250	27.74
20404	បាត់ដំបង	បវេល	ព្រៃខ្ពស់	2,601	11,698	25.81
20405	បាត់ដំបង	បវេល	អំពិលប្រាំដើម	3,307	14,302	30.04
20406	បាត់ដំបង	បវេល	ក្តុលតាហែន	2,496	10,752	29.64
20407	បាត់ដំបង	បវេល	ឃ្លាំងមាស	2,967	12,972	28.07
20408	បាត់ដំបង	បវេល	បឹងប្រាំ	2,083	9,247	33.03
20501	បាត់ដំបង	ឯកភ្នំ	ព្រៃកនរិន្ទ	3,380	15,511	20.56
20502	បាត់ដំបង	ឯកភ្នំ	សំរោងក្នុង	3,069	13,224	17.40
20503	បាត់ដំបង	ឯកភ្នំ	ព្រៃកខ្ពប	2,134	9,127	19.70
20504	បាត់ដំបង	ឯកភ្នំ	ព្រៃកហ្លួង	2,368	11,141	21.76
20505	បាត់ដំបង	ឯកភ្នំ	ពាមឯក	3,338	15,005	22.87
20506	បាត់ដំបង	ឯកភ្នំ	ព្រៃចាស់	1,048	4,701	24.54
20507	បាត់ដំបង	ឯកភ្នំ	កោះជីវាំង	2,571	12,399	24.84
20601	បាត់ដំបង	មោងឫស្សី	មោង	3,249	15,824	23.61
20602	បាត់ដំបង	មោងឫស្សី	តាវ	3,639	17,614	23.56
20603	បាត់ដំបង	មោងឫស្សី	ព្រៃស្វាយ	3,105	14,653	24.30
20604	បាត់ដំបង	មោងឫស្សី	ឫស្សីក្រាំង	3,342	14,911	22.54
20605	បាត់ដំបង	មោងឫស្សី	ជ្រៃ	2,613	12,796	27.81
20606	បាត់ដំបង	មោងឫស្សី	តាលាស់	2,221	9,827	21.35
20607	បាត់ដំបង	មោងឫស្សី	កកោះ	2,940	13,657	25.55
20608	បាត់ដំបង	មោងឫស្សី	ព្រៃតូច	2,408	10,868	21.16
20609	បាត់ដំបង	មោងឫស្សី	របស់មង្គល	2,904	13,555	26.91
20701	បាត់ដំបង	រតនមណ្ឌល	ស្តៅ	2,117	9,215	22.59
20702	បាត់ដំបង	រតនមណ្ឌល	អណ្តើកហែប	1,199	5,729	24.53
20703	បាត់ដំបង	រតនមណ្ឌល	ផ្លូវមាស	1,365	6,938	30.11
20704	បាត់ដំបង	រតនមណ្ឌល	ព្រៃតង	2,823	12,066	25.12
20705	បាត់ដំបង	រតនមណ្ឌល	រស្មីសង្ការ	1,881	8,569	26.81
20801	បាត់ដំបង	សង្កែ	អន្លង់វិល	4,059	19,301	15.37
20802	បាត់ដំបង	សង្កែ	នរា	1,112	5,933	14.93
20803	បាត់ដំបង	សង្កែ	តាប៉ុន	3,649	16,244	20.47
20804	បាត់ដំបង	សង្កែ	រកា	2,012	9,326	20.35

កូដ	ខេត្តរាជធានី	ក្រុងស្រុកខណ្ឌ	ឃុំសង្កាត់	ចំនួន គ្រួសារ	ចំនួន ប្រជាជន	អត្រាភាព ក្រីក្រ(%)
20805	បាត់ដំបង	សង្កែ	កំពង់ព្រះ	2,114	10,149	23.14
20806	បាត់ដំបង	សង្កែ	កំពង់ព្រៀង	2,283	10,994	21.41
20807	បាត់ដំបង	សង្កែ	រាំងកេសី	2,022	9,834	22.01
20808	បាត់ដំបង	សង្កែ	អូរដំបង ១	2,688	15,202	21.06
20809	បាត់ដំបង	សង្កែ	អូរដំបង ២	2,774	13,632	18.63
20810	បាត់ដំបង	សង្កែ	វត្តតាមិម	3,506	16,519	17.75
20901	បាត់ដំបង	សំឡូត	តាតោក	850	3,526	22.60
20902	បាត់ដំបង	សំឡូត	កំពង់ល្ពៅ	1,677	6,644	21.85
20903	បាត់ដំបង	សំឡូត	អូរសំរិល	1,384	6,382	20.42
20904	បាត់ដំបង	សំឡូត	ស៊ីង	1,337	5,400	20.11
20905	បាត់ដំបង	សំឡូត	សំឡូត	1,922	7,318	19.29
20906	បាត់ដំបង	សំឡូត	មានជ័យ	1,105	4,735	20.70
20907	បាត់ដំបង	សំឡូត	តាសាញ	2,324	10,616	21.52
21001	បាត់ដំបង	សំពៅលូន	សំពៅលូន	503	2,360	23.58
21002	បាត់ដំបង	សំពៅលូន	អង្គរបាន	506	2,178	17.12
21003	បាត់ដំបង	សំពៅលូន	តាស្ដា	1,007	4,540	18.36
21004	បាត់ដំបង	សំពៅលូន	សន្តិភាព	2,717	12,108	24.56
21005	បាត់ដំបង	សំពៅលូន	សេរីមានជ័យ	3,277	15,110	23.52
21006	បាត់ដំបង	សំពៅលូន	ជ្រៃសីមា	1,751	9,434	28.51
21101	បាត់ដំបង	ភ្នំព្រឹក	ភ្នំព្រឹក	1,370	5,717	21.10
21102	បាត់ដំបង	ភ្នំព្រឹក	ពេជ្រចិន្ដា	3,479	16,938	22.04
21103	បាត់ដំបង	ភ្នំព្រឹក	ប្ដូរ	4,176	20,143	25.43
21104	បាត់ដំបង	ភ្នំព្រឹក	បារាំងធ្លាក់	2,108	8,831	20.86
21105	បាត់ដំបង	ភ្នំព្រឹក	អូររំដួល	2,367	9,163	24.49
21201	បាត់ដំបង	កំរៀង	កំរៀង	1,652	6,823	22.52
21202	បាត់ដំបង	កំរៀង	បឹងរាំង	3,118	12,962	19.62
21203	បាត់ដំបង	កំរៀង	អូរដា	1,792	8,009	21.40
21204	បាត់ដំបង	កំរៀង	ត្រាង	1,903	8,632	21.94
21205	បាត់ដំបង	កំរៀង	តាសែន	1,640	7,158	23.64
21206	បាត់ដំបង	កំរៀង	តាក្រី	2,766	13,585	23.31
21301	បាត់ដំបង	គាស់ក្រឡ	ធិបតី	2,093	9,919	27.00
21302	បាត់ដំបង	គាស់ក្រឡ	គាស់ក្រឡ	822	3,859	25.63

កូដ	ខេត្តរាជធានី	ក្រុងស្រុកខណ្ឌ	ឃុំសង្កាត់	ចំនួន គ្រួសារ	ចំនួន ប្រជាជន	អត្រាភាព ក្រីក្រ(%)
21303	បាត់ដំបង	គាស់ក្រឡ	ហាប៉	719	3,361	26.54
21304	បាត់ដំបង	គាស់ក្រឡ	ព្រះផុស	827	3,989	25.01
21305	បាត់ដំបង	គាស់ក្រឡ	ដូនបា	942	4,338	27.35
21306	បាត់ដំបង	គាស់ក្រឡ	ផ្ទាល់មាន់	1,036	5,757	26.28
21401	បាត់ដំបង	រុក្ខតិរី	ព្រែកជីក	1,954	9,459	26.45
21402	បាត់ដំបង	រុក្ខតិរី	ព្រែកត្រឡាច	1,694	7,651	24.02
21403	បាត់ដំបង	រុក្ខតិរី	មុខរាហ៍	2,019	10,210	21.60
21404	បាត់ដំបង	រុក្ខតិរី	ស្តុកប្រីក	2,886	12,012	25.19
21405	បាត់ដំបង	រុក្ខតិរី	បាសាក់	1,522	11,422	30.93
30101	កំពង់ចាម	បាធាយ	បាធាយ	3,000	20,364	21.44
30102	កំពង់ចាម	បាធាយ	ច្បារអំពៅ	1,538	6,250	18.73
30103	កំពង់ចាម	បាធាយ	ជាលា	1,565	8,305	18.47
30104	កំពង់ចាម	បាធាយ	ជើងព្រៃ	1,891	8,727	19.68
30105	កំពង់ចាម	បាធាយ	មេព្រីង	1,454	6,542	16.61
30106	កំពង់ចាម	បាធាយ	ផ្កាវ	1,705	8,211	16.50
30107	កំពង់ចាម	បាធាយ	សំបូរ	3,021	14,920	16.03
30108	កំពង់ចាម	បាធាយ	សណ្តែក	3,140	12,785	19.63
30109	កំពង់ចាម	បាធាយ	តាំងក្រាំង	2,506	11,386	18.61
30110	កំពង់ចាម	បាធាយ	តាំងក្រសាំង	2,078	10,086	17.31
30111	កំពង់ចាម	បាធាយ	ត្រប់	2,372	11,369	21.20
30112	កំពង់ចាម	បាធាយ	ទំនប់	1,823	7,810	15.42
30201	កំពង់ចាម	ចំការលើ	បុសខ្នុរ	4,920	22,503	16.44
30202	កំពង់ចាម	ចំការលើ	ចំការអណ្តូង	3,733	20,376	19.89
30203	កំពង់ចាម	ចំការលើ	ជយោ	3,204	14,575	18.02
30204	កំពង់ចាម	ចំការលើ	ល្វាលើ	1,667	7,832	20.93
30205	កំពង់ចាម	ចំការលើ	ស្តី	3,711	16,460	14.64
30206	កំពង់ចាម	ចំការលើ	ស្វាយទាប	5,017	23,457	15.12
30207	កំពង់ចាម	ចំការលើ	តាអុង	3,314	15,010	15.27
30208	កំពង់ចាម	ចំការលើ	តាប្រក	1,474	7,542	21.14
30301	កំពង់ចាម	ជើងព្រៃ	ខ្នុរដំបង	1,836	9,135	14.75
30302	កំពង់ចាម	ជើងព្រៃ	គោករៀង	1,618	5,514	15.19
30303	កំពង់ចាម	ជើងព្រៃ	ផ្តៅជុំ	1,930	8,431	14.33

កូដ	ខេត្តរាជធានី	ក្រុងស្រុកខណ្ឌ	ឃុំសង្កាត់	ចំនួន គ្រួសារ	ចំនួន ប្រជាជន	អត្រាភាព ក្រីក្រ(%)
30304	កំពង់ចាម	ជើងព្រៃ	ព្រៃចារ	1,953	9,069	17.48
30305	កំពង់ចាម	ជើងព្រៃ	ព្រីងជ្រំ	1,878	7,857	20.78
30306	កំពង់ចាម	ជើងព្រៃ	សំពងជ័យ	4,286	19,034	19.75
30307	កំពង់ចាម	ជើងព្រៃ	ស្ទឹងជ័យ	2,758	11,132	17.57
30308	កំពង់ចាម	ជើងព្រៃ	សុទិញ	3,401	19,298	11.49
30309	កំពង់ចាម	ជើងព្រៃ	ស្រម៉ែ	2,145	8,671	18.83
30310	កំពង់ចាម	ជើងព្រៃ	ត្រពាំងគរ	1,725	7,568	19.60
30501	កំពង់ចាម	កំពង់ចាម	បឹងកុក	1,825	8,720	12.77
30502	កំពង់ចាម	កំពង់ចាម	កំពង់ចាម	1,136	5,357	7.80
30503	កំពង់ចាម	កំពង់ចាម	សំបួរមាស	2,983	14,290	11.36
30504	កំពង់ចាម	កំពង់ចាម	វាលវង់	2,856	11,656	6.28
30601	កំពង់ចាម	កំពង់សៀម	អំពិល	4,004	17,380	13.23
30602	កំពង់ចាម	កំពង់សៀម	ហាន់ជ័យ	1,256	5,925	17.46
30603	កំពង់ចាម	កំពង់សៀម	កៀនជ្រៃ	1,133	4,845	14.17
30604	កំពង់ចាម	កំពង់សៀម	គគរ	1,369	4,863	11.72
30605	កំពង់ចាម	កំពង់សៀម	កោះមិត្ត	1,745	7,771	13.82
30606	កំពង់ចាម	កំពង់សៀម	កោះរកា	2,308	8,933	13.05
30607	កំពង់ចាម	កំពង់សៀម	កោះសំរោង	1,470	7,228	13.37
30608	កំពង់ចាម	កំពង់សៀម	កោះទន្ទឹម	945	3,637	14.07
30609	កំពង់ចាម	កំពង់សៀម	ក្រឡា	2,384	10,763	15.30
30610	កំពង់ចាម	កំពង់សៀម	អូរស្វាយ	1,794	7,694	14.36
30611	កំពង់ចាម	កំពង់សៀម	រអាង	2,637	11,981	15.51
30612	កំពង់ចាម	កំពង់សៀម	រំចេក	1,299	5,219	13.62
30613	កំពង់ចាម	កំពង់សៀម	ស្រក	1,692	7,600	14.98
30614	កំពង់ចាម	កំពង់សៀម	ទ្រាន	2,359	10,563	14.82
30615	កំពង់ចាម	កំពង់សៀម	វិហារធំ	1,729	7,471	13.57
30701	កំពង់ចាម	កងមាស	អង្គរបាន	2,258	9,891	19.71
30702	កំពង់ចាម	កងមាស	កងតាណឹង	2,354	10,790	18.35
30703	កំពង់ចាម	កងមាស	ខ្ចៅ	2,105	11,176	19.85
30704	កំពង់ចាម	កងមាស	ពាមជីកង	2,069	8,788	16.98
30705	កំពង់ចាម	កងមាស	ព្រែកកុយ	2,585	11,519	18.10
30706	កំពង់ចាម	កងមាស	ព្រែកក្របៅ	2,324	9,713	19.60

កូដ	ខេត្តរាជធានី	ក្រុងស្រុកខណ្ឌ	ឃុំសង្កាត់	ចំនួន គ្រួសារ	ចំនួន ប្រជាជន	អត្រាភាព ក្រីក្រ(%)
30707	កំពង់ចាម	កងមាស	រាយប៉ាយ	2,611	11,247	19.13
30708	កំពង់ចាម	កងមាស	រកាអារ	2,096	9,541	19.65
30709	កំពង់ចាម	កងមាស	រកាគយ	2,307	10,127	19.34
30710	កំពង់ចាម	កងមាស	ស្តៅ	1,382	6,423	17.28
30711	កំពង់ចាម	កងមាស	សូរគង	2,551	11,193	18.66
30801	កំពង់ចាម	កោះសូទិន	កំពង់រាប	2,075	9,957	23.06
30802	កំពង់ចាម	កោះសូទិន	កោះសូទិន	2,642	11,393	16.53
30803	កំពង់ចាម	កោះសូទិន	ល្វែ	2,558	10,634	17.44
30804	កំពង់ចាម	កោះសូទិន	មហាលាភ	1,749	6,978	14.61
30805	កំពង់ចាម	កោះសូទិន	មហាខ្នង	2,479	8,832	17.83
30806	កំពង់ចាម	កោះសូទិន	ពាមប្រថ្នោះ	2,521	12,415	16.70
30807	កំពង់ចាម	កោះសូទិន	ពង្រ	1,074	4,283	15.87
30808	កំពង់ចាម	កោះសូទិន	ព្រែកតានង់	2,664	10,410	18.55
31301	កំពង់ចាម	ព្រៃឈរ	បារាយណ៍	2,668	11,388	20.00
31302	កំពង់ចាម	ព្រៃឈរ	បឹងណាយ	3,730	16,729	18.40
31303	កំពង់ចាម	ព្រៃឈរ	ជ្រៃរៀន	4,307	18,278	12.87
31304	កំពង់ចាម	ព្រៃឈរ	ខ្ចិតធំ	1,609	6,499	17.93
31305	កំពង់ចាម	ព្រៃឈរ	គរ	2,926	11,965	19.62
31306	កំពង់ចាម	ព្រៃឈរ	ក្រូច	1,770	7,361	19.18
31307	កំពង់ចាម	ព្រៃឈរ	ល្វា	2,317	8,624	17.54
31308	កំពង់ចាម	ព្រៃឈរ	មៀន	3,335	15,987	20.01
31309	កំពង់ចាម	ព្រៃឈរ	ព្រៃឈរ	724	2,986	20.69
31310	កំពង់ចាម	ព្រៃឈរ	សូរ្យវិសេន	1,379	7,239	22.17
31311	កំពង់ចាម	ព្រៃឈរ	សំរោង	1,841	8,218	17.82
31312	កំពង់ចាម	ព្រៃឈរ	ស្រង៉ែ	1,576	8,495	21.40
31313	កំពង់ចាម	ព្រៃឈរ	ថ្មពួន	2,314	9,932	13.14
31314	កំពង់ចាម	ព្រៃឈរ	តុងរ៉ុង	1,584	6,760	21.22
31315	កំពង់ចាម	ព្រៃឈរ	ត្រពាំងព្រះ	3,707	17,080	17.69
31401	កំពង់ចាម	ស្រីសន្ធរ	បារាយណ៍	2,023	11,008	20.14
31402	កំពង់ចាម	ស្រីសន្ធរ	ដីបាល	932	3,813	13.01
31403	កំពង់ចាម	ស្រីសន្ធរ	ខ្នារស	945	18,675	27.43
31404	កំពង់ចាម	ស្រីសន្ធរ	កោះអណ្តែត	1,462	6,433	17.69

កូដ	ខេត្តរាជធានី	ក្រុងស្រុកខណ្ឌ	ឃុំសង្កាត់	ចំនួន គ្រួសារ	ចំនួន ប្រជាជន	អត្រាភាព ក្រីក្រ(%)
31405	កំពង់ចាម	ស្រីសន្ធរ	មានជ័យ	2,176	11,717	18.71
31406	កំពង់ចាម	ស្រីសន្ធរ	ផ្ទះកណ្តាល	1,400	7,425	19.27
31407	កំពង់ចាម	ស្រីសន្ធរ	ប្រាំយ៉ាម	1,454	6,873	13.64
31408	កំពង់ចាម	ស្រីសន្ធរ	ព្រែកដំបូក	2,494	12,389	18.76
31409	កំពង់ចាម	ស្រីសន្ធរ	ព្រែកពោធិ	3,779	18,098	16.47
31410	កំពង់ចាម	ស្រីសន្ធរ	ព្រែករំដេង	3,050	14,342	20.58
31411	កំពង់ចាម	ស្រីសន្ធរ	ឫស្សីស្រុក	1,735	7,976	17.32
31412	កំពង់ចាម	ស្រីសន្ធរ	ស្វាយពោធិ	1,780	9,397	18.64
31413	កំពង់ចាម	ស្រីសន្ធរ	ស្វាយខ្សាច់ភ្នំ	1,313	6,456	15.60
31414	កំពង់ចាម	ស្រីសន្ធរ	ទងត្រឡាច	934	3,904	12.52
31501	កំពង់ចាម	ស្ទឹងត្រង់	អារក្សត្នោត	2,511	10,336	18.72
31503	កំពង់ចាម	ស្ទឹងត្រង់	ដងក្តារ	2,557	13,357	16.85
31504	កំពង់ចាម	ស្ទឹងត្រង់	ខ្ពស់តាងួន	2,222	8,397	16.90
31505	កំពង់ចាម	ស្ទឹងត្រង់	មេសរជ្រៃ	3,158	14,394	17.72
31506	កំពង់ចាម	ស្ទឹងត្រង់	អូរម្លូ	2,134	10,300	21.07
31507	កំពង់ចាម	ស្ទឹងត្រង់	ពាមកោះស្នា	2,492	10,910	15.58
31508	កំពង់ចាម	ស្ទឹងត្រង់	ព្រះអណ្តូង	721	2,626	13.52
31509	កំពង់ចាម	ស្ទឹងត្រង់	ព្រែកបាក់	2,436	10,301	19.92
31510	កំពង់ចាម	ស្ទឹងត្រង់	ព្រែកកក់	6,212	28,644	18.45
31512	កំពង់ចាម	ស្ទឹងត្រង់	សូភាស	2,391	10,234	17.57
31513	កំពង់ចាម	ស្ទឹងត្រង់	ទួលព្រះឃ្លាំង	1,389	5,862	16.83
31514	កំពង់ចាម	ស្ទឹងត្រង់	ទួលសំបួរ	1,117	5,193	19.97
40101	កំពង់ឆ្នាំង	បរិបូណ៌	អញ្ចាញរូង	1,276	5,698	26.62
40102	កំពង់ឆ្នាំង	បរិបូណ៌	ឆ្នុកទ្រូ	901	4,267	29.26
40103	កំពង់ឆ្នាំង	បរិបូណ៌	ចក	795	3,197	20.30
40104	កំពង់ឆ្នាំង	បរិបូណ៌	ខុនរ៉ង	1,843	8,154	24.49
40105	កំពង់ឆ្នាំង	បរិបូណ៌	កំពង់ព្រះគគីរ	491	2,175	30.70
40106	កំពង់ឆ្នាំង	បរិបូណ៌	មេលំ	1,061	4,162	25.37
40107	កំពង់ឆ្នាំង	បរិបូណ៌	ផ្សារ	1,358	6,113	23.70
40108	កំពង់ឆ្នាំង	បរិបូណ៌	ពេជ្រង្វា	856	3,954	21.78
40109	កំពង់ឆ្នាំង	បរិបូណ៌	ពពេល	1,271	5,231	22.97
40110	កំពង់ឆ្នាំង	បរិបូណ៌	ពន្លៃ	1,866	7,686	19.02

កូដ	ខេត្តរាជធានី	ក្រុងស្រុកខណ្ឌ	ឃុំសង្កាត់	ចំនួន គ្រួសារ	ចំនួន ប្រជាជន	អត្រាភាព ក្រីក្រ(%)
40111	កំពង់ឆ្នាំង	បរិបូណ៌	ត្រពាំងចាន់	1,293	6,113	23.13
40201	កំពង់ឆ្នាំង	ជលគិរី	ជលសា	1,492	6,830	28.80
40202	កំពង់ឆ្នាំង	ជលគិរី	កោះថ្មី	2,015	10,436	28.03
40203	កំពង់ឆ្នាំង	ជលគិរី	កំពង់អុស	887	3,997	27.19
40204	កំពង់ឆ្នាំង	ជលគិរី	ពាមស្តោក	1,258	6,016	31.30
40205	កំពង់ឆ្នាំង	ជលគិរី	ព្រៃគ្រី	2,151	10,338	24.80
40301	កំពង់ឆ្នាំង	កំពង់ឆ្នាំង	ផ្សារឆ្នាំង	3,436	18,406	18.14
40302	កំពង់ឆ្នាំង	កំពង់ឆ្នាំង	កំពង់ឆ្នាំង	2,334	11,642	15.56
40303	កំពង់ឆ្នាំង	កំពង់ឆ្នាំង	ប្តូរ	1,258	6,426	12.66
40304	កំពង់ឆ្នាំង	កំពង់ឆ្នាំង	ខ្សាម	1,465	6,260	16.69
40401	កំពង់ឆ្នាំង	កំពង់លែង	ច្រណែក	1,860	8,098	31.45
40402	កំពង់ឆ្នាំង	កំពង់លែង	ដារ	1,648	7,290	29.05
40403	កំពង់ឆ្នាំង	កំពង់លែង	កំពង់ហៅ	1,629	9,165	32.67
40404	កំពង់ឆ្នាំង	កំពង់លែង	ផ្លូវទឹក	802	5,054	36.86
40405	កំពង់ឆ្នាំង	កំពង់លែង	ពោធិ៍	1,305	5,563	28.87
40406	កំពង់ឆ្នាំង	កំពង់លែង	ប្រឡាយមាស	1,044	5,119	29.60
40407	កំពង់ឆ្នាំង	កំពង់លែង	សំរោងសែន	385	2,294	34.93
40408	កំពង់ឆ្នាំង	កំពង់លែង	ស្វាយរំពារ	1,374	6,488	28.53
40409	កំពង់ឆ្នាំង	កំពង់លែង	ត្រងឺល	1,359	6,706	28.22
40501	កំពង់ឆ្នាំង	កំពង់ត្រឡាច	អំពិលទឹក	2,568	12,553	26.37
40502	កំពង់ឆ្នាំង	កំពង់ត្រឡាច	ឈូកស	2,444	10,081	20.65
40503	កំពង់ឆ្នាំង	កំពង់ត្រឡាច	ច្រេស	2,526	10,377	18.91
40504	កំពង់ឆ្នាំង	កំពង់ត្រឡាច	កំពង់ត្រឡាច	1,530	7,047	22.57
40505	កំពង់ឆ្នាំង	កំពង់ត្រឡាច	លង្វែក	1,969	8,319	20.62
40506	កំពង់ឆ្នាំង	កំពង់ត្រឡាច	អូរឫស្សី	2,339	9,301	18.04
40507	កំពង់ឆ្នាំង	កំពង់ត្រឡាច	ពានី	2,150	8,662	15.69
40508	កំពង់ឆ្នាំង	កំពង់ត្រឡាច	សែប	1,813	7,393	17.82
40509	កំពង់ឆ្នាំង	កំពង់ត្រឡាច	តាជេស	3,048	13,844	17.96
40510	កំពង់ឆ្នាំង	កំពង់ត្រឡាច	ថ្មតដ្ឋ	1,321	5,576	24.45
40601	កំពង់ឆ្នាំង	រលាបៀរ	អណ្តូងស្នាយ	1,341	6,261	22.24
40602	កំពង់ឆ្នាំង	រលាបៀរ	បន្ទាយព្រល	1,121	4,502	18.20
40603	កំពង់ឆ្នាំង	រលាបៀរ	ជើងគ្រាវ	1,785	7,168	17.80

កូដ	ខេត្តរាជធានី	ក្រុងស្រុកខណ្ឌ	ឃុំសង្កាត់	ចំនួន គ្រួសារ	ចំនួន ប្រជាជន	អត្រាភាព ក្រីក្រ(%)
40604	កំពង់ឆ្នាំង	រលាបៀវ	ជ្រៃបាក់	2,759	11,518	20.54
40605	កំពង់ឆ្នាំង	រលាបៀវ	គោកបន្ទាយ	1,374	6,571	21.19
40606	កំពង់ឆ្នាំង	រលាបៀវ	ក្រាំងលាវ	1,494	6,358	23.17
40607	កំពង់ឆ្នាំង	រលាបៀវ	ពង្រ	1,891	7,854	19.51
40608	កំពង់ឆ្នាំង	រលាបៀវ	ប្រស្នីប	1,488	6,142	24.75
40609	កំពង់ឆ្នាំង	រលាបៀវ	ព្រៃមូល	1,080	4,324	23.90
40610	កំពង់ឆ្នាំង	រលាបៀវ	រលាបៀវ	2,189	10,065	21.05
40611	កំពង់ឆ្នាំង	រលាបៀវ	ស្រែថ្មី	2,878	11,872	23.06
40612	កំពង់ឆ្នាំង	រលាបៀវ	ស្វាយជ្រំ	3,528	15,217	22.98
40613	កំពង់ឆ្នាំង	រលាបៀវ	ទឹកហូត	1,891	9,059	20.82
40701	កំពង់ឆ្នាំង	សាមគ្គីមានជ័យ	ឈានឡើង	1,069	4,816	21.88
40702	កំពង់ឆ្នាំង	សាមគ្គីមានជ័យ	ខ្នារឆ្មារ	1,754	7,078	21.62
40703	កំពង់ឆ្នាំង	សាមគ្គីមានជ័យ	ក្រាំងល្វា	2,184	10,086	22.20
40704	កំពង់ឆ្នាំង	សាមគ្គីមានជ័យ	ពាម	1,971	9,464	22.20
40705	កំពង់ឆ្នាំង	សាមគ្គីមានជ័យ	សេដ្ឋី	1,808	8,235	21.55
40706	កំពង់ឆ្នាំង	សាមគ្គីមានជ័យ	ស្វាយ	2,479	11,591	27.10
40707	កំពង់ឆ្នាំង	សាមគ្គីមានជ័យ	ស្វាយជុក	2,341	10,366	25.27
40708	កំពង់ឆ្នាំង	សាមគ្គីមានជ័យ	តែ្បងខ្ពស់	2,373	10,138	24.43
40709	កំពង់ឆ្នាំង	សាមគ្គីមានជ័យ	ធ្លកវៀន	1,469	6,831	20.02
40801	កំពង់ឆ្នាំង	ទឹកជុស	អភិវឌ្ឍន៍	2,216	9,797	24.18
40802	កំពង់ឆ្នាំង	ទឹកជុស	ជៀប	1,741	8,446	21.50
40803	កំពង់ឆ្នាំង	ទឹកជុស	ចោងម៉ោង	1,620	6,878	25.91
40804	កំពង់ឆ្នាំង	ទឹកជុស	ក្បាលទឹក	1,425	5,893	22.35
40805	កំពង់ឆ្នាំង	ទឹកជុស	ខ្ពង់ពពក	1,487	5,733	22.84
40806	កំពង់ឆ្នាំង	ទឹកជុស	ក្រាំងស្តារ	3,514	15,015	24.78
40807	កំពង់ឆ្នាំង	ទឹកជុស	តាំងក្រសាំង	2,303	9,589	21.56
40808	កំពង់ឆ្នាំង	ទឹកជុស	ទួលខ្ពស់	1,067	4,615	22.57
50101	កំពង់ស្ពឺ	បរសេដ្ឋ	បរសេដ្ឋ	2,789	12,600	26.27
50102	កំពង់ស្ពឺ	បរសេដ្ឋ	កាត់ភ្លុក	1,861	8,325	23.80
50103	កំពង់ស្ពឺ	បរសេដ្ឋ	និទាន	1,951	9,209	24.65
50104	កំពង់ស្ពឺ	បរសេដ្ឋ	ភក្តី	1,386	6,315	24.28
50105	កំពង់ស្ពឺ	បរសេដ្ឋ	ភារីមានជ័យ	1,892	8,993	22.89

កូដ	ខេត្តរាជធានី	ក្រុងស្រុកខណ្ឌ	ឃុំសង្កាត់	ចំនួន គ្រួសារ	ចំនួន ប្រជាជន	អត្រាភាព ក្រីក្រ(%)
50106	កំពង់ស្ពឺ	បរសេដ្ឋ	ផុង	2,055	8,840	22.44
50107	កំពង់ស្ពឺ	បរសេដ្ឋ	ពោធិអង្រែង	3,482	17,673	24.37
50108	កំពង់ស្ពឺ	បរសេដ្ឋ	ពោធិ៍ចំរើន	1,698	8,601	23.03
50109	កំពង់ស្ពឺ	បរសេដ្ឋ	ពោធិ៍ម្រាល	2,433	11,376	25.69
50110	កំពង់ស្ពឺ	បរសេដ្ឋ	ស្វាយចចិប	1,954	9,597	27.66
50111	កំពង់ស្ពឺ	បរសេដ្ឋ	ទួលអំពិល	2,445	11,056	22.57
50112	កំពង់ស្ពឺ	បរសេដ្ឋ	ទួលសាលា	1,733	7,951	23.76
50113	កំពង់ស្ពឺ	បរសេដ្ឋ	កក់	1,395	6,679	24.13
50114	កំពង់ស្ពឺ	បរសេដ្ឋ	ស្វាយរំពារ	1,893	8,976	21.17
50115	កំពង់ស្ពឺ	បរសេដ្ឋ	ព្រះខែ	1,446	6,620	23.97
50201	កំពង់ស្ពឺ	ច្បារមន	ច្បារមន	1,827	9,443	14.86
50202	កំពង់ស្ពឺ	ច្បារមន	កណ្តាលដុំ	1,488	8,072	18.25
50203	កំពង់ស្ពឺ	ច្បារមន	រការធំ	2,968	15,928	16.29
50204	កំពង់ស្ពឺ	ច្បារមន	សុព័រទេព	1,351	7,628	14.62
50205	កំពង់ស្ពឺ	ច្បារមន	ស្វាយក្រវ៉ាន់	1,654	8,575	17.19
50301	កំពង់ស្ពឺ	គងពិសី	អង្គពពេល	1,362	6,662	20.76
50302	កំពង់ស្ពឺ	គងពិសី	ជង្រុក	2,719	14,595	22.23
50303	កំពង់ស្ពឺ	គងពិសី	មហាឫស្សី	2,150	10,606	23.06
50304	កំពង់ស្ពឺ	គងពិសី	ពេជ្រមុនី	1,291	6,329	21.20
50305	កំពង់ស្ពឺ	គងពិសី	ព្រះនិព្វាន	2,756	14,424	21.44
50306	កំពង់ស្ពឺ	គងពិសី	ព្រៃញាតិ	2,382	11,889	22.41
50307	កំពង់ស្ពឺ	គងពិសី	ព្រៃវិហារ	2,411	11,654	22.58
50308	កំពង់ស្ពឺ	គងពិសី	រកាកោះ	1,821	8,022	19.21
50309	កំពង់ស្ពឺ	គងពិសី	ស្តុក	1,833	8,861	20.42
50310	កំពង់ស្ពឺ	គងពិសី	ស្ម័ក្រពើ	2,923	14,435	21.62
50311	កំពង់ស្ពឺ	គងពិសី	ស្រង់	2,283	10,958	21.48
50312	កំពង់ស្ពឺ	គងពិសី	ទឹកល្អក់	1,375	6,547	19.80
50313	កំពង់ស្ពឺ	គងពិសី	វាល	1,972	10,136	19.79
50401	កំពង់ស្ពឺ	ឱរ៉ាល់	ហោងសំណាំ	1,012	4,763	29.91
50402	កំពង់ស្ពឺ	ឱរ៉ាល់	រស្មីសាមគ្គី	1,195	6,003	30.15
50403	កំពង់ស្ពឺ	ឱរ៉ាល់	ត្រពាំងដោ	2,806	13,094	28.47
50404	កំពង់ស្ពឺ	ឱរ៉ាល់	សង្កែសាទប	1,578	8,347	28.82

កូដ	ខេត្តរាជធានី	ក្រុងស្រុកខណ្ឌ	ឃុំសង្កាត់	ចំនួន គ្រួសារ	ចំនួន ប្រជាជន	អត្រាភាព ក្រីក្រ(%)
50405	កំពង់ស្ពឺ	ឱរ៉ាល់	តាសាល	1,548	6,703	28.93
50501	កំពង់ស្ពឺ	ឧដុង្គ	ចាន់សែន	1,525	7,323	18.64
50502	កំពង់ស្ពឺ	ឧដុង្គ	ជើងរាស់	1,429	7,504	22.26
50503	កំពង់ស្ពឺ	ឧដុង្គ	ជំពូត្រីក្ស	731	3,338	24.53
50504	កំពង់ស្ពឺ	ឧដុង្គ	ក្សេមក្សាន្ត	2,007	10,917	20.52
50505	កំពង់ស្ពឺ	ឧដុង្គ	ក្រាំងចេក	3,125	15,477	21.71
50506	កំពង់ស្ពឺ	ឧដុង្គ	មានជ័យ	1,304	6,668	22.61
50507	កំពង់ស្ពឺ	ឧដុង្គ	ព្រះស្រែ	1,882	8,876	19.96
50508	កំពង់ស្ពឺ	ឧដុង្គ	ព្រៃក្រសាំង	1,736	9,151	26.59
50509	កំពង់ស្ពឺ	ឧដុង្គ	ត្រាចទង	1,624	8,326	24.55
50510	កំពង់ស្ពឺ	ឧដុង្គ	វាលពង័	2,899	13,801	23.81
50511	កំពង់ស្ពឺ	ឧដុង្គ	រាំងចាស់	1,576	7,579	16.87
50512	កំពង់ស្ពឺ	ឧដុង្គ	យុទ្ធសាមគ្គី	1,576	7,914	23.19
50513	កំពង់ស្ពឺ	ឧដុង្គ	ដំណាក់រាំង	1,460	7,622	19.18
50514	កំពង់ស្ពឺ	ឧដុង្គ	ពាំងល្វា	1,680	8,661	20.80
50515	កំពង់ស្ពឺ	ឧដុង្គ	ភ្នំតូច	2,234	11,665	19.25
50601	កំពង់ស្ពឺ	ភ្នំស្រួច	ចំបក់	719	4,474	30.14
50602	កំពង់ស្ពឺ	ភ្នំស្រួច	ជាំសង្កែ	1,600	7,763	27.76
50603	កំពង់ស្ពឺ	ភ្នំស្រួច	ដំបូករុង	1,491	7,573	28.65
50604	កំពង់ស្ពឺ	ភ្នំស្រួច	គិរីវ័ន្ត	1,376	6,463	23.04
50605	កំពង់ស្ពឺ	ភ្នំស្រួច	ក្រាំងដីវ៉ាយ	1,601	7,493	28.94
50606	កំពង់ស្ពឺ	ភ្នំស្រួច	មហាសាំង	2,578	13,002	25.82
50607	កំពង់ស្ពឺ	ភ្នំស្រួច	អូរ	2,930	15,366	28.84
50608	កំពង់ស្ពឺ	ភ្នំស្រួច	ព្រៃវដ្ឋល	1,035	4,657	23.36
50609	កំពង់ស្ពឺ	ភ្នំស្រួច	ព្រៃក្មេង	874	4,454	25.79
50610	កំពង់ស្ពឺ	ភ្នំស្រួច	តាំងសំរោង	1,963	10,251	27.39
50611	កំពង់ស្ពឺ	ភ្នំស្រួច	តាំងស្យា	2,213	9,799	23.46
50613	កំពង់ស្ពឺ	ភ្នំស្រួច	ត្រែងត្រយឹង	4,721	22,816	28.05
50701	កំពង់ស្ពឺ	សំរោងទង	រលាំងចក	1,937	9,468	22.53
50702	កំពង់ស្ពឺ	សំរោងទង	កាហែង	1,584	7,921	21.56
50703	កំពង់ស្ពឺ	សំរោងទង	ខ្ញុំក្រាំង	1,770	8,622	26.29
50704	កំពង់ស្ពឺ	សំរោងទង	ក្រាំងអំពិល	1,762	8,773	22.77

កូដ	ខេត្តរាជធានី	ក្រុងស្រុកខណ្ឌ	ឃុំសង្កាត់	ចំនួន គ្រួសារ	ចំនួន ប្រជាជន	អត្រាភាព ក្រីក្រ(%)
50705	កំពង់ស្ពឺ	សំរោងទង	ព្នាយ	2,629	12,730	21.80
50706	កំពង់ស្ពឺ	សំរោងទង	រលាំងត្រើល	2,783	13,702	20.37
50707	កំពង់ស្ពឺ	សំរោងទង	សំរោងទង	1,517	7,219	23.48
50708	កំពង់ស្ពឺ	សំរោងទង	សំបូរ	1,978	9,447	16.91
50709	កំពង់ស្ពឺ	សំរោងទង	សែងដី	2,732	13,409	21.63
50710	កំពង់ស្ពឺ	សំរោងទង	ស្ពុះ	2,255	12,207	25.12
50711	កំពង់ស្ពឺ	សំរោងទង	តាំងក្រូច	2,010	9,137	24.52
50712	កំពង់ស្ពឺ	សំរោងទង	ធម្មតាអរ	2,218	11,638	24.19
50713	កំពង់ស្ពឺ	សំរោងទង	ត្រពាំងគង	3,440	16,500	19.66
50714	កំពង់ស្ពឺ	សំរោងទង	ទំព័រមាស	1,591	7,394	25.13
50715	កំពង់ស្ពឺ	សំរោងទង	វល្លិសរ	2,970	14,314	23.18
50801	កំពង់ស្ពឺ	ថ្កង	អមលាំង	2,335	10,864	26.11
50802	កំពង់ស្ពឺ	ថ្កង	មនោរម្យ	1,154	5,942	23.64
50804	កំពង់ស្ពឺ	ថ្កង	ប្រាំបីមុំ	2,530	11,395	23.43
50805	កំពង់ស្ពឺ	ថ្កង	រុងរឿង	1,944	9,676	26.61
50806	កំពង់ស្ពឺ	ថ្កង	ទ័ពមាន	718	3,366	27.51
50807	កំពង់ស្ពឺ	ថ្កង	វាលពន់	1,843	8,598	25.53
50808	កំពង់ស្ពឺ	ថ្កង	យាអង្គ	2,063	9,995	26.30
60101	កំពង់ធំ	បារាយណ៍	បាក់ស្នា	1,414	7,199	25.62
60102	កំពង់ធំ	បារាយណ៍	បល្ល័ង្ក	3,746	17,098	19.95
60103	កំពង់ធំ	បារាយណ៍	បារាយណ៍	2,756	14,587	20.78
60104	កំពង់ធំ	បារាយណ៍	បឹង	2,391	10,133	22.98
60105	កំពង់ធំ	បារាយណ៍	ចើងជើង	2,403	11,620	27.90
60106	កំពង់ធំ	បារាយណ៍	ច្រនាង	2,679	13,915	25.93
60107	កំពង់ធំ	បារាយណ៍	លូកខ្សាច់	2,986	14,729	25.07
60108	កំពង់ធំ	បារាយណ៍	ចុងដូង	3,011	13,142	21.44
60109	កំពង់ធំ	បារាយណ៍	ជ្រលង	1,438	6,964	21.91
60110	កំពង់ធំ	បារាយណ៍	គគីធំ	2,166	9,119	25.70
60111	កំពង់ធំ	បារាយណ៍	ក្រវ៉ា	2,346	10,579	22.81
60112	កំពង់ធំ	បារាយណ៍	អណ្តូងពោធិ៍	1,240	5,980	20.21
60113	កំពង់ធំ	បារាយណ៍	ពង្រ	1,736	10,064	24.09
60114	កំពង់ធំ	បារាយណ៍	សូយោង	1,943	8,258	20.63

កូដ	ខេត្តរាជធានី	ក្រុងស្រុកខណ្ឌ	ឃុំសង្កាត់	ចំនួន គ្រួសារ	ចំនួន ប្រជាជន	អត្រាភាព ក្រីក្រ(%)
60115	កំពង់ធំ	បារាយណ៍	ស្រឡៅ	2,308	13,044	23.84
60116	កំពង់ធំ	បារាយណ៍	ស្វាយភ្លើង	1,081	5,846	27.13
60117	កំពង់ធំ	បារាយណ៍	ត្នោតជុំ	2,026	8,955	22.13
60118	កំពង់ធំ	បារាយណ៍	ទ្រៀល	3,976	19,827	24.18
60201	កំពង់ធំ	កំពង់ស្វាយ	ជ័យ	1,034	5,749	28.04
60202	កំពង់ធំ	កំពង់ស្វាយ	ដំរីស្លាប់	1,042	4,544	21.71
60203	កំពង់ធំ	កំពង់ស្វាយ	កំពង់គោ	1,508	8,334	30.39
60204	កំពង់ធំ	កំពង់ស្វាយ	កំពង់ស្វាយ	3,029	15,745	26.14
60205	កំពង់ធំ	កំពង់ស្វាយ	នីពេជ	803	3,903	24.07
60206	កំពង់ធំ	កំពង់ស្វាយ	ផាត់សណ្តាយ	1,008	4,687	35.33
60207	កំពង់ធំ	កំពង់ស្វាយ	សាន់គ	3,563	18,503	27.51
60208	កំពង់ធំ	កំពង់ស្វាយ	តែ្បង	2,761	14,887	27.41
60209	កំពង់ធំ	កំពង់ស្វាយ	ត្រពាំងឫស្សី	4,053	18,224	21.77
60210	កំពង់ធំ	កំពង់ស្វាយ	ក្តីដូង	1,192	5,826	23.90
60211	កំពង់ធំ	កំពង់ស្វាយ	ព្រៃគុយ	1,241	5,440	26.46
60301	កំពង់ធំ	ស្ទឹងសែន	ដំរីជាន់ខ្លា	1,575	7,762	17.34
60302	កំពង់ធំ	ស្ទឹងសែន	កំពង់ធំ	521	2,527	12.14
60303	កំពង់ធំ	ស្ទឹងសែន	កំពង់រទេះ	1,086	5,292	15.11
60304	កំពង់ធំ	ស្ទឹងសែន	អូរកន្ទុរ	1,147	5,208	23.50
60306	កំពង់ធំ	ស្ទឹងសែន	កំពង់ក្របៅ	1,056	5,235	20.88
60308	កំពង់ធំ	ស្ទឹងសែន	ព្រៃតាហ៊ុំ	1,503	6,058	13.75
60309	កំពង់ធំ	ស្ទឹងសែន	អាចារ្យលាក់	1,570	6,573	13.12
60310	កំពង់ធំ	ស្ទឹងសែន	ស្រយ៉ូវ	4,379	19,362	23.90
60401	កំពង់ធំ	ប្រាសាទបល្ល័ង្ក	ដូង	1,503	6,826	27.60
60402	កំពង់ធំ	ប្រាសាទបល្ល័ង្ក	ក្រយា	1,602	8,791	29.40
60403	កំពង់ធំ	ប្រាសាទបល្ល័ង្ក	ផាន់ញើម	1,331	6,575	26.27
60404	កំពង់ធំ	ប្រាសាទបល្ល័ង្ក	សាគ្រាម	2,079	10,609	30.50
60405	កំពង់ធំ	ប្រាសាទបល្ល័ង្ក	សាលាវិស័យ	2,946	15,274	29.15
60406	កំពង់ធំ	ប្រាសាទបល្ល័ង្ក	សាមគ្គី	943	4,214	26.19
60407	កំពង់ធំ	ប្រាសាទបល្ល័ង្ក	ទួលគ្រើល	1,056	5,434	28.30
60501	កំពង់ធំ	ប្រាសាទសំបូរ	ឈូក	2,511	10,891	23.81
60502	កំពង់ធំ	ប្រាសាទសំបូរ	គោល	1,230	5,016	25.41

កូដ	ខេត្តរាជធានី	ក្រុងស្រុកខណ្ឌ	ឃុំសង្កាត់	ចំនួន គ្រួសារ	ចំនួន ប្រជាជន	អត្រាភាព ក្រីក្រ(%)
60503	កំពង់ធំ	ប្រាសាទសំបូរ	សំបូរណ៍	2,984	13,648	24.64
60504	កំពង់ធំ	ប្រាសាទសំបូរ	ស្រីង	1,267	5,605	26.87
60505	កំពង់ធំ	ប្រាសាទសំបូរ	តាំងក្រសៅ	2,461	10,851	22.72
60601	កំពង់ធំ	សណ្តាន់	ឈើទាល	1,780	8,287	21.76
60602	កំពង់ធំ	សណ្តាន់	ដងកាំបិត	538	2,532	25.71
60603	កំពង់ធំ	សណ្តាន់	ក្បែង	988	4,237	22.28
60604	កំពង់ធំ	សណ្តាន់	មានវិទូ	1,695	7,071	25.82
60605	កំពង់ធំ	សណ្តាន់	មានជ័យ	1,519	6,874	25.34
60606	កំពង់ធំ	សណ្តាន់	ងន	2,021	8,320	26.09
60607	កំពង់ធំ	សណ្តាន់	សណ្តាន់	2,172	9,816	20.39
60608	កំពង់ធំ	សណ្តាន់	សុចិត្រ	752	3,441	26.65
60609	កំពង់ធំ	សណ្តាន់	ទំរីង	1,557	6,700	21.34
60701	កំពង់ធំ	សន្ទុក	បឹងល្វា	2,334	10,882	27.95
60702	កំពង់ធំ	សន្ទុក	ជ្រាប់	1,039	5,011	26.72
60703	កំពង់ធំ	សន្ទុក	កំពង់ថ្ម	2,245	11,044	21.78
60704	កំពង់ធំ	សន្ទុក	កកោះ	2,748	12,164	22.76
60705	កំពង់ធំ	សន្ទុក	ក្រយា	3,208	13,758	21.14
60706	កំពង់ធំ	សន្ទុក	ញៅ	590	2,645	22.24
60707	កំពង់ធំ	សន្ទុក	ប្រាសាទ	2,144	10,409	28.74
60708	កំពង់ធំ	សន្ទុក	តាំងក្រសាំង	3,020	14,446	23.88
60709	កំពង់ធំ	សន្ទុក	ទីពេ	2,309	10,946	26.61
60710	កំពង់ធំ	សន្ទុក	ត្បូងក្រពើ	1,349	6,462	28.73
60801	កំពង់ធំ	ស្មោង	បន្ទាយស្មោង	2,498	11,569	25.96
60802	កំពង់ធំ	ស្មោង	ចំណាក្រោម	2,677	13,101	24.93
60803	កំពង់ធំ	ស្មោង	ចំណាលើ	2,371	11,921	23.43
60804	កំពង់ធំ	ស្មោង	កំពង់ចិនជើង	1,443	10,256	26.88
60805	កំពង់ធំ	ស្មោង	កំពង់ចិនត្បូង	2,055	10,237	18.95
60806	កំពង់ធំ	ស្មោង	ម្សាត្រង	2,097	10,139	25.99
60807	កំពង់ធំ	ស្មោង	ពាមបាង	645	3,376	34.38
60808	កំពង់ធំ	ស្មោង	ពពក	1,705	9,881	25.94
60809	កំពង់ធំ	ស្មោង	ប្រឡាយ	2,760	14,201	24.15
60810	កំពង់ធំ	ស្មោង	ព្រះដំរី	1,637	6,363	20.88

កូដ	ខេត្តរាជធានី	ក្រុងស្រុកខណ្ឌ	ឃុំសង្កាត់	ចំនួន គ្រួសារ	ចំនួន ប្រជាជន	អត្រាភាព ក្រីក្រ(%)
60811	កំពង់ធំ	ស្មោង	រុងរឿង	1,264	5,903	22.81
60812	កំពង់ធំ	ស្មោង	សំព្រោជ	2,659	13,038	22.89
60813	កំពង់ធំ	ស្មោង	ទ្រា	2,729	12,923	26.04
70101	កំពត	អង្គរជ័យ	អង្គភ្នំតូច	1,149	5,207	12.22
70102	កំពត	អង្គរជ័យ	អង្គរជ័យ	1,068	4,937	11.22
70103	កំពត	អង្គរជ័យ	ចំប៉ី	2,301	10,755	13.08
70104	កំពត	អង្គរជ័យ	ជំបូកខ្ពស់	3,885	16,435	17.61
70105	កំពត	អង្គរជ័យ	ដានគោម	1,409	6,336	17.85
70106	កំពត	អង្គរជ័យ	ជើមជូង	738	3,001	13.76
70107	កំពត	អង្គរជ័យ	ម្រោម	1,154	5,071	15.69
70108	កំពត	អង្គរជ័យ	ភ្នំកុង	2,428	11,413	13.89
70109	កំពត	អង្គរជ័យ	ប្រភ្នំ	1,215	5,449	14.30
70110	កំពត	អង្គរជ័យ	សំឡាញ	1,538	7,256	13.71
70111	កំពត	អង្គរជ័យ	តានី	2,172	9,346	14.97
70201	កំពត	បន្ទាយមាន	បន្ទាយមានខាងកើត	1,914	8,614	13.30
70202	កំពត	បន្ទាយមាន	បន្ទាយមានខាងលិច	1,777	7,631	18.71
70203	កំពត	បន្ទាយមាន	ព្រៃទន្លេ	645	2,728	12.25
70204	កំពត	បន្ទាយមាន	សំរោងក្រោម	1,431	6,774	17.10
70205	កំពត	បន្ទាយមាន	សំរោងលើ	1,301	6,470	19.48
70206	កំពត	បន្ទាយមាន	ស្តេចគង់ខាងជើង	1,459	6,361	15.35
70207	កំពត	បន្ទាយមាន	ស្តេចគង់ខាងលិច	1,062	5,052	21.35
70208	កំពត	បន្ទាយមាន	ស្តេចគង់ខាងត្បូង	744	3,108	14.49
70209	កំពត	បន្ទាយមាន	ត្នោតចុងស្រង់	1,961	8,297	15.13
70210	កំពត	បន្ទាយមាន	ត្រពាំងសាលាខាងកើត	956	4,650	14.87
70211	កំពត	បន្ទាយមាន	ត្រពាំងសាលាខាងលិច	1,210	5,763	19.56
70212	កំពត	បន្ទាយមាន	ទូកមានខាងកើត	1,226	5,873	19.56
70213	កំពត	បន្ទាយមាន	ទូកមានខាងលិច	2,452	10,825	14.24
70214	កំពត	បន្ទាយមាន	វត្តអង្គខាងជើង	1,578	7,025	21.51
70215	កំពត	បន្ទាយមាន	វត្តអង្គខាងត្បូង	1,413	6,056	20.35
70301	កំពត	ល្វែក	បាទៀវ	1,337	6,190	16.15
70302	កំពត	ល្វែក	តាកែន	2,742	11,372	15.94
70303	កំពត	ល្វែក	បឹងនិមល	1,514	6,952	15.07

កូដ	ខេត្តរាជធានី	ក្រុងស្រុកខណ្ឌ	ឃុំសង្កាត់	ចំនួន គ្រួសារ	ចំនួន ប្រជាជន	អត្រាភាព ក្រីក្រ(%)
70304	កំពត	ឈូក	ឈូក	1,864	9,256	14.32
70305	កំពត	ឈូក	ដូនយ៉ែ	1,454	6,876	17.44
70306	កំពត	ឈូក	ក្រាំងស្បូវ	1,412	5,673	17.41
70307	កំពត	ឈូក	ក្រាំងស្នាយ	2,353	10,304	16.31
70308	កំពត	ឈូក	លើក	2,077	8,951	19.14
70309	កំពត	ឈូក	ត្រពាំងភ្នំ	3,033	11,373	16.90
70310	កំពត	ឈូក	មានជ័យ	1,149	4,649	16.68
70311	កំពត	ឈូក	នាយណ៍	1,302	5,816	17.53
70312	កំពត	ឈូក	សត្វពង	1,856	10,351	14.77
70313	កំពត	ឈូក	ត្រពាំងបី	1,357	6,057	16.12
70314	កំពត	ឈូក	ត្រមែង	1,530	7,400	22.56
70315	កំពត	ឈូក	តេជោអភិវឌ្ឍន៍	1,932	9,107	23.85
70401	កំពត	ជុំគីរី	ច្រេស	1,876	8,174	12.93
70402	កំពត	ជុំគីរី	ជំពូរន្ត	2,117	8,700	14.00
70403	កំពត	ជុំគីរី	ស្នាយអញ្ជិត	1,299	5,955	12.33
70404	កំពត	ជុំគីរី	ស្រែចែង	2,320	10,445	12.29
70405	កំពត	ជុំគីរី	ស្រែក្នុង	1,371	6,921	16.90
70406	កំពត	ជុំគីរី	ស្រែសំរោង	1,098	4,907	13.70
70407	កំពត	ជុំគីរី	ត្រពាំងរាំង	1,595	7,037	13.59
70501	កំពត	ដងទង់	ដំណាក់ស្រុក	951	4,032	21.99
70502	កំពត	ដងទង់	ដងទង់	2,464	10,674	15.68
70503	កំពត	ដងទង់	ឃ្លាខាងជើង	1,053	4,749	14.93
70504	កំពត	ដងទង់	ខ្នាយខាងត្បូង	1,193	5,078	14.87
70505	កំពត	ដងទង់	មានវិទ្យុ	1,259	5,434	17.00
70506	កំពត	ដងទង់	ស្រែជាខាងជើង	913	4,199	15.23
70507	កំពត	ដងទង់	ស្រែជាខាងត្បូង	705	3,337	15.81
70508	កំពត	ដងទង់	ទទុង	1,753	7,198	15.51
70509	កំពត	ដងទង់	អង្គ រមាស	1,597	7,105	18.36
70510	កំពត	ដងទង់	ល្អាង	1,627	7,238	14.81
70601	កំពត	កំពង់ត្រាច	បឹងសាលាខាងជើង	1,528	7,577	13.70
70602	កំពត	កំពង់ត្រាច	បឹងសាលាខាងត្បូង	1,734	7,309	11.82
70603	កំពត	កំពង់ត្រាច	ដំណាក់កន្ទួតខាងជើង	1,401	6,461	12.20

កូដ	ខេត្តរាជធានី	ក្រុងស្រុកខណ្ឌ	ឃុំសង្កាត់	ចំនួន គ្រួសារ	ចំនួន ប្រជាជន	អត្រាភាព ក្រីក្រ(%)
70604	កំពត	កំពង់ត្រាច	ដំណាក់កន្ទួតខាងត្បូង	1,742	8,136	16.15
70605	កំពត	កំពង់ត្រាច	កំពង់ត្រាចខាងកើត	2,062	11,063	8.32
70606	កំពត	កំពង់ត្រាច	កំពង់ត្រាចខាងលិច	1,308	6,197	14.64
70607	កំពត	កំពង់ត្រាច	ប្រាសាទភ្នំខ្យង	597	2,922	17.15
70608	កំពត	កំពង់ត្រាច	ភ្នំប្រាសាទ	1,152	4,986	19.17
70609	កំពត	កំពង់ត្រាច	អង្គសុរកី	1,104	5,152	14.59
70612	កំពត	កំពង់ត្រាច	ព្រែកក្រីស	2,222	9,720	16.68
70613	កំពត	កំពង់ត្រាច	ឫស្សីស្រុកខាងកើត	1,066	4,712	14.66
70614	កំពត	កំពង់ត្រាច	ឫស្សីស្រុកខាងលិច	2,296	11,397	15.42
70615	កំពត	កំពង់ត្រាច	ស្វាយទងខាងជើង	860	3,992	14.72
70616	កំពត	កំពង់ត្រាច	ស្វាយទងខាងត្បូង	1,146	5,291	16.50
70701	កំពត	ទឹកល្អ	បឹងទូក	1,182	5,360	11.27
70702	កំពត	ទឹកល្អ	ជុំគ្រៀល	1,093	5,347	7.21
70703	កំពត	ទឹកល្អ	កំពង់ក្រែង	1,500	7,500	18.13
70704	កំពត	ទឹកល្អ	កំពង់សំរោង	677	3,542	13.20
70705	កំពត	ទឹកល្អ	កណ្តាល	2,509	13,750	18.31
70707	កំពត	ទឹកល្អ	កោះតូច	1,404	6,924	14.74
70708	កំពត	ទឹកល្អ	កូនសត្វ	1,849	9,588	19.13
70709	កំពត	ទឹកល្អ	ម៉ាក់ប្រាង្គ	1,069	5,409	13.77
70711	កំពត	ទឹកល្អ	ព្រែកត្នោត	1,861	9,646	17.57
70712	កំពត	ទឹកល្អ	ព្រៃឃ្មុំ	1,535	7,388	15.77
70713	កំពត	ទឹកល្អ	ព្រៃថ្មង	2,170	10,272	18.55
70715	កំពត	ទឹកល្អ	ស្ទឹងកែវ	1,408	6,884	23.54
70716	កំពត	ទឹកល្អ	ថ្មី	1,806	9,074	17.50
70717	កំពត	ទឹកល្អ	ត្រពាំងព្រីង	1,475	7,934	19.92
70718	កំពត	ទឹកល្អ	ត្រពាំងសង្កែ	1,071	5,862	14.00
70719	កំពត	ទឹកល្អ	ត្រពាំងធំ	649	2,896	7.49
70801	កំពត	កំពត	កំពង់កណ្តាល	1,432	6,802	3.31
70802	កំពត	កំពត	ក្រាំងអំពិល	958	4,585	5.60
70803	កំពត	កំពត	កំពង់បាយ	1,194	5,717	6.73
70804	កំពត	កំពត	អណ្តូងខ្មែរ	2,356	12,382	8.71
70805	កំពត	កំពត	ត្រើយកោះ	1,376	6,388	10.63

កូដ	ខេត្តរាជធានី	ក្រុងស្រុកខណ្ឌ	ឃុំសង្កាត់	ចំនួន គ្រួសារ	ចំនួន ប្រជាជន	អត្រាភាព ក្រីក្រ(%)
80101	កណ្តាល	កណ្តាលស្ទឹង	អំពៅព្រៃ	1,571	7,368	15.07
80102	កណ្តាល	កណ្តាលស្ទឹង	អន្លង់រមៀត	929	4,136	9.48
80103	កណ្តាល	កណ្តាលស្ទឹង	បារគូ	1,254	5,546	12.45
80104	កណ្តាល	កណ្តាលស្ទឹង	បឹងខ្យង	1,565	6,737	15.35
80105	កណ្តាល	កណ្តាលស្ទឹង	ជើងកើប	1,002	4,338	13.83
80106	កណ្តាល	កណ្តាលស្ទឹង	ដើមឫស	2,133	9,873	13.45
80107	កណ្តាល	កណ្តាលស្ទឹង	កណ្តោក	1,548	6,825	11.36
80108	កណ្តាល	កណ្តាលស្ទឹង	ថ្មី	550	2,544	10.49
80109	កណ្តាល	កណ្តាលស្ទឹង	គោកត្រប់	1,071	4,773	14.06
80113	កណ្តាល	កណ្តាលស្ទឹង	ព្រះពុទ្ធ	556	2,526	9.02
80115	កណ្តាល	កណ្តាលស្ទឹង	ព្រែករកា	1,168	5,213	14.69
80116	កណ្តាល	កណ្តាលស្ទឹង	ព្រែកស្នែង	988	4,266	13.20
80117	កណ្តាល	កណ្តាលស្ទឹង	រកា	743	3,707	10.63
80118	កណ្តាល	កណ្តាលស្ទឹង	រលាំងកែន	1,324	6,246	13.43
80122	កណ្តាល	កណ្តាលស្ទឹង	សៀមរាប	1,098	5,891	16.04
80125	កណ្តាល	កណ្តាលស្ទឹង	ត្បែង	1,048	4,777	11.79
80127	កណ្តាល	កណ្តាលស្ទឹង	ត្រពាំងវែង	913	4,155	14.19
80128	កណ្តាល	កណ្តាលស្ទឹង	ទ្រា	1,358	6,087	12.41
80201	កណ្តាល	កៀនស្វាយ	បន្ទាយដេក	3,402	15,355	14.57
80202	កណ្តាល	កៀនស្វាយ	ឈើទាល	1,860	8,158	14.14
80203	កណ្តាល	កៀនស្វាយ	ដីឥដ្ឋ	3,764	18,671	14.68
80204	កណ្តាល	កៀនស្វាយ	កំពង់ស្វាយ	2,431	11,309	16.91
80206	កណ្តាល	កៀនស្វាយ	គគីរ	3,850	19,250	10.77
80207	កណ្តាល	កៀនស្វាយ	គគីរធំ	2,974	13,482	16.86
80208	កណ្តាល	កៀនស្វាយ	ភូមិធំ	2,584	11,576	16.92
80211	កណ្តាល	កៀនស្វាយ	សំរោងធំ	5,296	20,966	16.82
80301	កណ្តាល	ខ្សាច់កណ្តាល	បាក់ដាវ	965	4,339	17.53
80302	កណ្តាល	ខ្សាច់កណ្តាល	ជ័យធំ	1,614	7,722	13.08
80303	កណ្តាល	ខ្សាច់កណ្តាល	កំពង់ចំលង	1,238	5,670	13.58
80304	កណ្តាល	ខ្សាច់កណ្តាល	កោះចូរ៉ាម	1,113	6,942	19.57
80305	កណ្តាល	ខ្សាច់កណ្តាល	កោះឧកញ៉ាតី	1,427	6,112	14.51
80306	កណ្តាល	ខ្សាច់កណ្តាល	ព្រះប្រសប់	1,771	9,198	17.28

កូដ	ខេត្តរាជធានី	ក្រុងស្រុកខណ្ឌ	ឃុំសង្កាត់	ចំនួន គ្រួសារ	ចំនួន ប្រជាជន	អត្រាភាព ក្រីក្រ(%)
80307	កណ្តាល	ខ្សាច់កណ្តាល	ព្រែកអំពិល	2,832	12,150	20.81
80308	កណ្តាល	ខ្សាច់កណ្តាល	ព្រែកល្វែង	1,273	5,509	14.59
80309	កណ្តាល	ខ្សាច់កណ្តាល	ព្រែកតាកូរ	1,534	9,484	23.52
80310	កណ្តាល	ខ្សាច់កណ្តាល	ព្រែកតាមាក់	2,841	13,449	17.82
80311	កណ្តាល	ខ្សាច់កណ្តាល	ពុកឫស្សី	2,810	12,678	18.38
80312	កណ្តាល	ខ្សាច់កណ្តាល	រកាជន្លឹង	1,461	6,433	18.26
80313	កណ្តាល	ខ្សាច់កណ្តាល	សន្លុង	2,191	8,948	17.54
80314	កណ្តាល	ខ្សាច់កណ្តាល	ស៊ីធរ	1,771	7,665	21.20
80315	កណ្តាល	ខ្សាច់កណ្តាល	ស្វាយជ្រំ	1,028	5,401	15.62
80316	កណ្តាល	ខ្សាច់កណ្តាល	ស្វាយរមៀត	1,168	6,202	18.31
80317	កណ្តាល	ខ្សាច់កណ្តាល	តាងក	653	3,379	17.61
80318	កណ្តាល	ខ្សាច់កណ្តាល	វិហារស្នួត	3,070	15,030	18.14
80401	កណ្តាល	កោះធំ	ឈើខ្មៅ	2,211	14,070	20.18
80402	កណ្តាល	កោះធំ	ជ្រោយតាកែវ	1,949	9,543	14.01
80403	កណ្តាល	កោះធំ	កំពង់កុង	2,728	13,991	12.84
80404	កណ្តាល	កោះធំ	កោះធំ <ក>	1,409	7,257	15.64
80405	កណ្តាល	កោះធំ	កោះធំ <ខ>	1,769	7,853	14.37
80407	កណ្តាល	កោះធំ	លើកដែក	3,227	15,755	19.09
80408	កណ្តាល	កោះធំ	ពោធិ៍បាន	2,644	12,672	16.75
80409	កណ្តាល	កោះធំ	ព្រែកជ្រៃ	2,102	11,772	23.01
80410	កណ្តាល	កោះធំ	ព្រែកស្តី	4,222	21,026	12.97
80411	កណ្តាល	កោះធំ	ព្រែកថ្មី	4,763	20,980	16.78
80412	កណ្តាល	កោះធំ	សំពៅពូន	4,362	22,083	12.50
80501	កណ្តាល	លើកដែក	កំពង់ភ្នំ	3,003	13,967	19.12
80502	កណ្តាល	លើកដែក	ក្អមសំណរ	1,190	5,226	15.13
80503	កណ្តាល	លើកដែក	ខ្ពបអាទាវ	1,219	5,210	14.09
80504	កណ្តាល	លើកដែក	ពាមរាំង	1,736	7,568	19.78
80505	កណ្តាល	លើកដែក	ព្រែកដាច់	1,645	8,359	23.28
80506	កណ្តាល	លើកដែក	ព្រែកទន្លាប់	2,623	12,445	18.88
80507	កណ្តាល	លើកដែក	សណ្តារ	1,005	4,386	14.26
80601	កណ្តាល	ល្វាងម	អរិយក្សត្រ	2,350	10,483	13.96
80602	កណ្តាល	ល្វាងម	បារុង	864	4,139	24.32

កូដ	ខេត្តរាជធានី	ក្រុងស្រុកខណ្ឌ	ឃុំសង្កាត់	ចំនួន គ្រួសារ	ចំនួន ប្រជាជន	អត្រាភាព ក្រីក្រ(%)
80603	កណ្តាល	ល្វាឯម	បឹងត្រំ	1,201	6,191	17.40
80604	កណ្តាល	ល្វាឯម	កោះកែវ	572	2,862	15.00
80605	កណ្តាល	ល្វាឯម	កោះរះ	808	3,773	18.60
80606	កណ្តាល	ល្វាឯម	ល្វាសរ	788	3,065	18.79
80607	កណ្តាល	ល្វាឯម	ពាមឧកញ៉ាអុង	1,990	8,603	17.89
80608	កណ្តាល	ល្វាឯម	ភូមិធំ	584	2,684	18.57
80609	កណ្តាល	ល្វាឯម	ព្រែកក្មេង	720	4,090	19.71
80610	កណ្តាល	ល្វាឯម	ព្រែកវែ	1,101	4,300	15.10
80611	កណ្តាល	ល្វាឯម	ព្រែកឫស្សី	1,699	9,968	19.23
80612	កណ្តាល	ល្វាឯម	សំបួរ	1,533	6,954	19.53
80613	កណ្តាល	ល្វាឯម	សារិកាកែវ	1,889	8,935	21.17
80614	កណ្តាល	ល្វាឯម	ថ្មគរ	905	4,989	11.27
80615	កណ្តាល	ល្វាឯម	ទឹកឃ្លាំង	909	3,898	17.91
80703	កណ្តាល	មុខកំពូល	ព្រែកអញ្ចាញ	2,897	14,823	15.58
80704	កណ្តាល	មុខកំពូល	ព្រែកដំបង	2,805	12,818	18.10
80707	កណ្តាល	មុខកំពូល	រកាកោង ទី ១	1,811	9,095	18.33
80708	កណ្តាល	មុខកំពូល	រកាកោង ទី ២	1,435	7,520	21.52
80709	កណ្តាល	មុខកំពូល	ឫស្សីជ្រោយ	2,116	10,402	15.72
80710	កណ្តាល	មុខកំពូល	សំបួរមាស	2,621	11,804	20.38
80711	កណ្តាល	មុខកំពូល	ស្វាយអំពៅ	2,015	9,639	20.67
80801	កណ្តាល	អង្គស្នួល	បែកចាន	2,783	13,782	8.71
80803	កណ្តាល	អង្គស្នួល	ឆក់ឈើនាង	959	4,207	13.16
80804	កណ្តាល	អង្គស្នួល	ដំណាក់អំពិល	1,401	6,048	10.27
80807	កណ្តាល	អង្គស្នួល	ក្រាំងម្នាក់	1,206	5,685	13.30
80808	កណ្តាល	អង្គស្នួល	លំហាច	1,824	9,239	12.60
80809	កណ្តាល	អង្គស្នួល	ម្នាក់	2,245	11,957	11.23
80811	កណ្តាល	អង្គស្នួល	ពើក	1,764	8,882	13.81
80813	កណ្តាល	អង្គស្នួល	ព្រៃពូថ	1,750	8,379	11.23
80814	កណ្តាល	អង្គស្នួល	សំរោងលើ	1,975	10,587	12.29
80816	កណ្តាល	អង្គស្នួល	ទួលព្រៃជ	1,573	8,062	10.81
80901	កណ្តាល	ពញាឮ	ឈ្នាំង	2,035	10,200	14.94
80902	កណ្តាល	ពញាឮ	ជ្រៃលាស់	1,957	9,452	15.04

កូដ	ខេត្តរាជធានី	ក្រុងស្រុកខណ្ឌ	ឃុំសង្កាត់	ចំនួន គ្រួសារ	ចំនួន ប្រជាជន	អត្រាភាព ក្រីក្រ(%)
80903	កណ្តាល	ពញាឮ	កំពង់ហ្លួង	2,227	9,995	16.81
80904	កណ្តាល	ពញាឮ	កំពង់អុស	1,738	7,590	15.23
80905	កណ្តាល	ពញាឮ	កោះចិន	2,060	10,581	19.01
80906	កណ្តាល	ពញាឮ	ភ្នំបាត	2,598	12,024	15.94
80907	កណ្តាល	ពញាឮ	ពញាឮ	777	5,005	22.14
80910	កណ្តាល	ពញាឮ	ព្រែកតាទែន	1,832	8,696	19.58
80911	កណ្តាល	ពញាឮ	ផ្សារដែក	2,033	8,885	14.07
80913	កណ្តាល	ពញាឮ	ទំនប់ធំ	1,778	8,610	13.55
80914	កណ្តាល	ពញាឮ	វិហារហ្លួង	1,873	8,365	16.08
81001	កណ្តាល	ស្អាង	ខ្ពប	2,874	13,383	16.33
81002	កណ្តាល	ស្អាង	កោះអន្លង់ចិន	1,545	6,882	15.50
81003	កណ្តាល	ស្អាង	កោះខែល	2,153	11,811	18.21
81004	កណ្តាល	ស្អាង	កោះខ្សាច់ទន្លា	1,448	6,739	16.95
81005	កណ្តាល	ស្អាង	ក្រាំងយ៉ូវ	4,124	18,996	16.57
81006	កណ្តាល	ស្អាង	ប្រាសាទ	1,364	6,106	17.06
81007	កណ្តាល	ស្អាង	ព្រែកអំបិល	5,013	23,438	15.49
81008	កណ្តាល	ស្អាង	ព្រែកគយ	3,088	17,164	17.10
81009	កណ្តាល	ស្អាង	រកាខ្ពស់	2,655	13,246	18.15
81010	កណ្តាល	ស្អាង	ស្អាងភ្នំ	3,204	16,038	18.18
81011	កណ្តាល	ស្អាង	សិក្ស	2,180	9,764	15.56
81012	កណ្តាល	ស្អាង	ស្វាយប្រទាល	3,457	22,887	20.55
81013	កណ្តាល	ស្អាង	ស្វាយរលំ	2,996	13,989	16.35
81014	កណ្តាល	ស្អាង	តាលន់	2,687	13,223	15.69
81015	កណ្តាល	ស្អាង	ត្រើយស្លា	4,047	19,583	14.93
81016	កណ្តាល	ស្អាង	ទឹកវិល	2,275	10,954	13.28
81101	កណ្តាល	តាខ្មៅ	តាកុល	1,244	5,868	7.81
81102	កណ្តាល	តាខ្មៅ	ព្រែកឫស្សី	1,935	9,432	7.48
81103	កណ្តាល	តាខ្មៅ	ដើមមៀន	3,078	14,913	8.73
81104	កណ្តាល	តាខ្មៅ	តាខ្មៅ	4,584	22,036	6.20
81105	កណ្តាល	តាខ្មៅ	ព្រែកហូរ	2,076	9,408	7.54
81106	កណ្តាល	តាខ្មៅ	កំពង់សំណាញ់	2,653	12,616	7.52
90101	កោះកុង	បុទុមសាគរ	អណ្តូងទឹក	1,271	6,084	18.65

កូដ	ខេត្តរាជធានី	ក្រុងស្រុកខណ្ឌ	ឃុំសង្កាត់	ចំនួន គ្រួសារ	ចំនួន ប្រជាជន	អត្រាភាព ក្រីក្រ(%)
90102	កោះកុង	បុទុមសាគរ	កណ្តាល	922	3,922	15.97
90103	កោះកុង	បុទុមសាគរ	តានូន	396	1,742	13.82
90104	កោះកុង	បុទុមសាគរ	ថ្មស	2,061	10,532	19.09
90201	កោះកុង	គិរីសាគរ	កោះស្តេច	1,125	4,548	11.02
90202	កោះកុង	គិរីសាគរ	ភ្នំមាស	324	1,202	16.00
90203	កោះកុង	គិរីសាគរ	ព្រែកខ្សាច់	394	1,630	17.86
90301	កោះកុង	កោះកុង	ជ្រោយប្រស់	343	1,574	23.26
90302	កោះកុង	កោះកុង	កោះកាពិ	678	3,172	22.67
90303	កោះកុង	កោះកុង	តាតែក្រោម	256	971	18.23
90304	កោះកុង	កោះកុង	ត្រពាំងរូង	594	2,539	18.17
90401	កោះកុង	ខេមរភូមិន្ទ	ស្មាច់មានជ័យ	2,273	11,777	7.52
90402	កោះកុង	ខេមរភូមិន្ទ	ដងទង់	2,638	13,583	6.73
90403	កោះកុង	ខេមរភូមិន្ទ	ស្ទឹងវែង	728	3,312	8.59
90501	កោះកុង	មណ្ឌលសីមា	ប៉ាក់ខ្លុង	2,555	11,360	14.99
90502	កោះកុង	មណ្ឌលសីមា	ពាមក្រសោប	320	1,367	17.10
90503	កោះកុង	មណ្ឌលសីមា	ទួលគគីរ	278	1,213	12.77
90601	កោះកុង	ស្រែ អំបិល	បឹងព្រាវ	1,375	6,536	15.73
90602	កោះកុង	ស្រែ អំបិល	ដី ខ ក្រោម	700	3,369	12.32
90603	កោះកុង	ស្រែ អំបិល	ដី ខ លើ	981	4,550	13.44
90604	កោះកុង	ស្រែ អំបិល	ជ្រោយស្វាយ	1,134	4,849	14.05
90605	កោះកុង	ស្រែ អំបិល	ដងពែង	1,818	8,451	13.41
90606	កោះកុង	ស្រែ អំបិល	ស្រែអំបិល	2,640	14,315	15.44
90701	កោះកុង	ថ្មបាំង	តាទែលើ	188	810	16.18
90702	កោះកុង	ថ្មបាំង	ប្រឡាយ	216	755	12.12
90703	កោះកុង	ថ្មបាំង	ជំនាប់	96	353	10.91
90704	កោះកុង	ថ្មបាំង	ឫស្សីជ្រុំ	363	1,471	8.98
90705	កោះកុង	ថ្មបាំង	ជីផាត	624	2,522	13.55
90706	កោះកុង	ថ្មបាំង	ថ្មដូនពៅ	141	581	12.76
100101	ក្រចេះ	ឆ្នួង	ឆ្នួង	1,473	6,811	19.66
100102	ក្រចេះ	ឆ្នួង	ដំរីជុង	2,162	9,056	30.86
100103	ក្រចេះ	ឆ្នួង	ហាន់ជ័យ	1,574	8,346	23.87
100104	ក្រចេះ	ឆ្នួង	កំពង់ដំរី	979	4,665	28.60

កូដ	ខេត្តរាជធានី	ក្រុងស្រុកខណ្ឌ	ឃុំសង្កាត់	ចំនួន គ្រួសារ	ចំនួន ប្រជាជន	អត្រាភាព ក្រីក្រ(%)
100105	ក្រចេះ	ឆ្លូង	កញ្ជ្រ	1,318	6,005	21.16
100106	ក្រចេះ	ឆ្លូង	ខ្សាច់អណ្តែត	1,140	4,980	24.61
100107	ក្រចេះ	ឆ្លូង	ពង្រ	1,805	9,530	27.09
100108	ក្រចេះ	ឆ្លូង	ព្រែកសាម៉ាន់	2,354	9,875	27.76
100207	ក្រចេះ	ក្រចេះ	កោះទ្រង់	362	1,747	26.19
100208	ក្រចេះ	ក្រចេះ	ក្រគរ	862	4,062	14.76
100209	ក្រចេះ	ក្រចេះ	ក្រចេះ	1,367	6,585	16.10
100210	ក្រចេះ	ក្រចេះ	អូរឫស្សី	2,416	13,445	21.46
100211	ក្រចេះ	ក្រចេះ	រកាកណ្តាល	1,258	5,834	16.81
100301	ក្រចេះ	ព្រែកប្រសព្វ	ចំបក់	1,838	8,266	21.42
100302	ក្រចេះ	ព្រែកប្រសព្វ	ជ្រោយបន្ទាយ	2,638	11,806	24.69
100303	ក្រចេះ	ព្រែកប្រសព្វ	កំពង់គរ	1,357	6,657	25.16
100304	ក្រចេះ	ព្រែកប្រសព្វ	កោះតាស៊ុយ	331	1,369	27.69
100305	ក្រចេះ	ព្រែកប្រសព្វ	ព្រែកប្រសព្វ	3,419	14,581	23.30
100306	ក្រចេះ	ព្រែកប្រសព្វ	ឫស្សីកែវ	1,507	7,409	25.84
100307	ក្រចេះ	ព្រែកប្រសព្វ	សោប	2,225	10,898	32.46
100308	ក្រចេះ	ព្រែកប្រសព្វ	តាម៉ៅ	1,870	8,374	27.14
100401	ក្រចេះ	សំបូរ	បឹងចារ	711	3,467	37.42
100402	ក្រចេះ	សំបូរ	កំពង់ចាម	2,136	9,423	36.48
100403	ក្រចេះ	សំបូរ	ក្បាលដំរី	1,156	5,680	29.14
100404	ក្រចេះ	សំបូរ	កោះខ្មែរ	1,050	5,147	34.42
100405	ក្រចេះ	សំបូរ	អូរត្រៀង	2,251	10,484	34.60
100406	ក្រចេះ	សំបូរ	រលួសមានជ័យ	1,050	5,866	34.33
100407	ក្រចេះ	សំបូរ	សំបូរ	1,978	8,919	30.05
100408	ក្រចេះ	សំបូរ	សណ្តាន់	1,892	7,901	25.12
100409	ក្រចេះ	សំបូរ	ស្រែដំរី	967	5,026	37.24
100410	ក្រចេះ	សំបូរ	វង្សនៈ	964	4,670	27.45
100501	ក្រចេះ	ស្ទឹង	ឃ្លីម	2,488	11,960	23.19
100502	ក្រចេះ	ស្ទឹង	២ ធ្នូ	1,915	8,147	21.60
100503	ក្រចេះ	ស្ទឹង	ស្ទឹង	3,801	17,568	23.10
100504	ក្រចេះ	ស្ទឹង	ស្រែចារ	4,155	21,064	19.11
100505	ក្រចេះ	ស្ទឹង	ស្វាយជ្រះ	3,256	15,199	28.51

កូដ	ខេត្តរាជធានី	ក្រុងស្រុកខណ្ឌ	ឃុំសង្កាត់	ចំនួន គ្រួសារ	ចំនួន ប្រជាជន	អត្រាភាព ក្រីក្រ(%)
100601	ក្រចេះ	ចិត្របុរី	បុសលាវ	1,802	8,619	25.60
100602	ក្រចេះ	ចិត្របុរី	ចង្កៀង	900	6,007	29.80
100603	ក្រចេះ	ចិត្របុរី	ដាវ	2,019	10,112	28.93
100604	ក្រចេះ	ចិត្របុរី	កន្ទួត	1,532	7,311	27.51
100605	ក្រចេះ	ចិត្របុរី	គោលាប៉	1,107	4,655	26.10
100606	ក្រចេះ	ចិត្របុរី	កោះច្រែង	508	2,549	25.77
100607	ក្រចេះ	ចិត្របុរី	សំបុក	1,867	8,477	31.29
100608	ក្រចេះ	ចិត្របុរី	ថ្មអណ្តើក	1,113	5,182	28.79
100609	ក្រចេះ	ចិត្របុរី	ថ្មត្រៃ	1,167	6,072	23.85
100610	ក្រចេះ	ចិត្របុរី	ថ្មី	2,450	12,211	28.71
110101	មណ្ឌលគិរី	កែវសីមា	ចុងផ្លាស់	679	3,348	26.47
110102	មណ្ឌលគិរី	កែវសីមា	មេម៉ង់	576	2,597	25.85
110103	មណ្ឌលគិរី	កែវសីមា	ស្រែឈូក	657	3,212	26.56
110104	មណ្ឌលគិរី	កែវសីមា	ស្រែខ្ទុម	2,546	11,171	20.91
110105	មណ្ឌលគិរី	កែវសីមា	ស្រែព្រះ	481	2,177	22.89
110201	មណ្ឌលគិរី	កោះញែក	ណងឃើលិក	680	3,502	29.11
110202	មណ្ឌលគិរី	កោះញែក	អ បួនលើ	394	1,753	24.55
110203	មណ្ឌលគិរី	កោះញែក	រយ៉	519	2,453	31.21
110204	មណ្ឌលគិរី	កោះញែក	សុខសាន្ត	682	3,215	24.72
110205	មណ្ឌលគិរី	កោះញែក	ស្រែហ៊ុយ	522	2,300	28.20
110206	មណ្ឌលគិរី	កោះញែក	ស្រែសង្គម	1,411	6,139	23.69
110301	មណ្ឌលគិរី	អូររាំង	ដាក់ដាំ	436	1,770	18.74
110302	មណ្ឌលគិរី	អូររាំង	សែនមនោរម្យ	679	2,925	18.28
110401	មណ្ឌលគិរី	ពេជ្រាដា	ក្រង់តេះ	676	2,740	24.76
110402	មណ្ឌលគិរី	ពេជ្រាដា	ពូជ្រៃ	1,409	6,005	22.38
110403	មណ្ឌលគិរី	ពេជ្រាដា	ស្រែអំពូម	381	1,496	23.48
110404	មណ្ឌលគិរី	ពេជ្រាដា	ប៊ូស្រា	1,189	5,168	21.17
110501	មណ្ឌលគិរី	សែនមនោរម្យ	មនោរម្យ	361	1,862	18.00
110502	មណ្ឌលគិរី	សែនមនោរម្យ	សុខដុម	618	2,931	24.12
110503	មណ្ឌលគិរី	សែនមនោរម្យ	ស្ពានមានជ័យ	944	6,203	19.12
110504	មណ្ឌលគិរី	សែនមនោរម្យ	រមនា	753	3,217	21.33
120101	ភ្នំពេញ	ចំការមន	ទន្លេបាសាក់	4,508	22,454	3.78

កូដ	ខេត្តរាជធានី	ក្រុងស្រុកខណ្ឌ	ឃុំសង្កាត់	ចំនួន គ្រួសារ	ចំនួន ប្រជាជន	អត្រាភាព ក្រីក្រ(%)
120102	ភ្នំពេញ	ចំការមន	បឹងកេងកងទី ១	1,217	7,984	1.09
120103	ភ្នំពេញ	ចំការមន	បឹងកេងកងទី ២	1,432	8,343	0.20
120104	ភ្នំពេញ	ចំការមន	បឹងកេងកងទី ៣	2,978	17,383	0.00
120105	ភ្នំពេញ	ចំការមន	អូឡាំពិក	1,165	6,013	1.51
120106	ភ្នំពេញ	ចំការមន	ទួលស្វាយព្រៃទី ១	2,119	11,811	0.35
120107	ភ្នំពេញ	ចំការមន	ទួលស្វាយព្រៃទី ២	1,549	9,087	0.57
120108	ភ្នំពេញ	ចំការមន	ទំនប់ទឹក	2,110	11,531	0.00
120109	ភ្នំពេញ	ចំការមន	ទួលទំពូងទី ២	1,519	8,816	0.18
120110	ភ្នំពេញ	ចំការមន	ទួលទំពូងទី ១	1,339	8,003	0.77
120111	ភ្នំពេញ	ចំការមន	បឹងត្របែក	1,610	8,227	1.02
120112	ភ្នំពេញ	ចំការមន	ផ្សារដើមថ្កូវ	2,469	13,481	0.00
120201	ភ្នំពេញ	ដូនពេញ	ផ្សារថ្មីទី ១	878	4,825	0.31
120202	ភ្នំពេញ	ដូនពេញ	ផ្សារថ្មីទី ២	1,140	6,831	3.02
120203	ភ្នំពេញ	ដូនពេញ	ផ្សារថ្មីទី ៣	1,405	7,402	0.78
120204	ភ្នំពេញ	ដូនពេញ	បឹងរាំង	913	4,808	0.38
120205	ភ្នំពេញ	ដូនពេញ	ផ្សារកណ្តាលទី១	1,282	6,793	0.28
120206	ភ្នំពេញ	ដូនពេញ	ផ្សារកណ្តាលទី២	1,215	6,526	0.80
120207	ភ្នំពេញ	ដូនពេញ	ចតុមុខ	1,242	6,802	0.99
120208	ភ្នំពេញ	ដូនពេញ	ជ័យជំនះ	1,506	8,592	0.43
120209	ភ្នំពេញ	ដូនពេញ	ផ្សារចាស់	1,269	6,799	1.70
120210	ភ្នំពេញ	ដូនពេញ	ស្រះចក	4,089	19,949	0.43
120211	ភ្នំពេញ	ដូនពេញ	វត្តភ្នំ	1,037	5,349	0.11
120301	ភ្នំពេញ	ឈមកក	អូរឫស្សីទី ១	1,456	8,883	1.40
120302	ភ្នំពេញ	ឈមកក	អូរឫស្សីទី ២	1,465	6,696	0.05
120303	ភ្នំពេញ	ឈមកក	អូរឫស្សីទី ៣	1,142	5,929	0.31
120304	ភ្នំពេញ	ឈមកក	អូរឫស្សីទី ៤	1,080	5,885	0.30
120305	ភ្នំពេញ	ឈមកក	មនោរម្យ	1,999	10,620	2.19
120306	ភ្នំពេញ	ឈមកក	មិត្តភាព	1,639	8,427	0.00
120307	ភ្នំពេញ	ឈមកក	វាលវែង	3,288	17,114	0.07
120308	ភ្នំពេញ	ឈមកក	បឹងព្រលិត	1,319	7,524	0.72
120401	ភ្នំពេញ	ទួលគោក	ផ្សារដេប៉ូទី ១	1,574	9,131	0.28
120402	ភ្នំពេញ	ទួលគោក	ផ្សារដេប៉ូទី ២	1,685	10,251	0.06

កូដ	ខេត្តរាជធានី	ក្រុងស្រុកខណ្ឌ	ឃុំសង្កាត់	ចំនួន គ្រួសារ	ចំនួន ប្រជាជន	អត្រាភាព ក្រីក្រ(%)
120403	ភ្នំពេញ	ទួលគោក	ផ្សារដេប៉ូទី ៣	1,248	6,554	1.27
120404	ភ្នំពេញ	ទួលគោក	ទឹកល្អក់ទី ១	2,368	12,449	0.97
120405	ភ្នំពេញ	ទួលគោក	ទឹកល្អក់ទី ២	1,889	10,618	0.59
120406	ភ្នំពេញ	ទួលគោក	ទឹកល្អក់ទី ៣	4,780	23,663	0.82
120407	ភ្នំពេញ	ទួលគោក	បឹងកក់ទី ១	2,398	13,016	0.24
120408	ភ្នំពេញ	ទួលគោក	បឹងកក់ទី ២	3,997	22,988	0.48
120409	ភ្នំពេញ	ទួលគោក	ផ្សារដើមគរ	1,929	11,762	0.48
120410	ភ្នំពេញ	ទួលគោក	បឹងសាឡាង	4,790	26,055	0.63
120501	ភ្នំពេញ	ដង្កោ	ដង្កោ	4,204	18,142	1.68
120507	ភ្នំពេញ	ដង្កោ	ពងទឹក	1,401	8,552	1.09
120508	ភ្នំពេញ	ដង្កោ	ព្រៃវែង	1,339	6,726	2.00
120510	ភ្នំពេញ	ដង្កោ	ព្រៃស	2,027	10,335	0.69
120512	ភ្នំពេញ	ដង្កោ	ក្រាំងពង្រ	607	3,679	0.05
120513	ភ្នំពេញ	ដង្កោ	ប្រទះឡាង	1,144	6,794	1.66
120514	ភ្នំពេញ	ដង្កោ	សាក់សំពៅ	585	3,259	0.00
120515	ភ្នំពេញ	ដង្កោ	ជើងឯក	1,990	9,755	0.51
120516	ភ្នំពេញ	ដង្កោ	គងនយ	436	2,055	0.32
120517	ភ្នំពេញ	ដង្កោ	ព្រែកកំពឹស	1,654	8,247	1.11
120518	ភ្នំពេញ	ដង្កោ	រលួស	692	3,202	0.00
120519	ភ្នំពេញ	ដង្កោ	ស្ពានថ្មី	754	3,337	0.28
120520	ភ្នំពេញ	ដង្កោ	ទៀន	623	2,926	0.14
120601	ភ្នំពេញ	មានជ័យ	ស្ទឹងមានជ័យ	13,257	72,091	0.74
120602	ភ្នំពេញ	មានជ័យ	បឹងទំពុន	10,683	58,862	0.70
120606	ភ្នំពេញ	មានជ័យ	ចាក់អង្រែលើ	3,183	15,337	2.80
120607	ភ្នំពេញ	មានជ័យ	ចាក់អង្រែក្រោម	4,712	23,938	1.08
120702	ភ្នំពេញ	ឫស្សីកែវ	ទួលសង្កែ	16,426	65,071	0.00
120703	ភ្នំពេញ	ឫស្សីកែវ	ស្វាយប៉ាក	2,726	13,388	4.20
120704	ភ្នំពេញ	ឫស្សីកែវ	គីឡូម៉ែត្រលេខ៦	3,670	18,936	2.25
120706	ភ្នំពេញ	ឫស្សីកែវ	ឫស្សីកែវ	6,556	31,246	0.50
120711	ភ្នំពេញ	ឫស្សីកែវ	ប្រាំងចំរេះទី ១	2,235	11,443	4.92
120712	ភ្នំពេញ	ឫស្សីកែវ	ប្រាំងចំរេះទី ២	2,329	12,189	0.00
120801	ភ្នំពេញ	សែនសុខ	ភ្នំពេញថ្មី	10,242	45,304	0.76

កូដ	ខេត្តរាជធានី	ក្រុងស្រុកខណ្ឌ	ឃុំសង្កាត់	ចំនួន គ្រួសារ	ចំនួន ប្រជាជន	អត្រាភាព ក្រីក្រ(%)
120802	ភ្នំពេញ	សែនសុខ	ទឹកថ្លា	10,384	61,969	1.68
120803	ភ្នំពេញ	សែនសុខ	ឃ្មុញ	4,336	18,997	0.48
120807	ភ្នំពេញ	សែនសុខ	ក្រាំងឆ្នង់	1,435	7,528	0.50
120901	ភ្នំពេញ	ពោធិ៍សែនជ័យ	ត្រពាំងក្រសាំង	3,562	16,353	4.33
120903	ភ្នំពេញ	ពោធិ៍សែនជ័យ	ភ្លើងឆេះរទេះ	1,022	5,360	0.33
120904	ភ្នំពេញ	ពោធិ៍សែនជ័យ	ចោមចៅ	17,040	103,481	1.51
120905	ភ្នំពេញ	ពោធិ៍សែនជ័យ	កាកាប	6,939	34,156	1.34
120906	ភ្នំពេញ	ពោធិ៍សែនជ័យ	សំរោងក្រោម	1,421	8,398	0.42
120908	ភ្នំពេញ	ពោធិ៍សែនជ័យ	បឹងធំ	1,627	7,837	0.70
120909	ភ្នំពេញ	ពោធិ៍សែនជ័យ	កំបូល	1,746	9,027	0.59
120910	ភ្នំពេញ	ពោធិ៍សែនជ័យ	កន្ទោក	1,841	19,492	10.01
120911	ភ្នំពេញ	ពោធិ៍សែនជ័យ	ឌីឡោក	849	4,388	2.54
120913	ភ្នំពេញ	ពោធិ៍សែនជ័យ	ស្មោរ	1,004	6,266	1.39
121001	ភ្នំពេញ	ជ្រោយចង្វារ	ជ្រោយចង្វារ	3,432	18,104	0.15
121002	ភ្នំពេញ	ជ្រោយចង្វារ	ព្រែកលៀប	3,468	16,218	1.06
121003	ភ្នំពេញ	ជ្រោយចង្វារ	ព្រែកតាសេក	1,399	8,465	3.99
121004	ភ្នំពេញ	ជ្រោយចង្វារ	កោះដាច់	3,471	14,032	0.82
121005	ភ្នំពេញ	ជ្រោយចង្វារ	បាក់ខែង	1,723	7,138	1.35
121101	ភ្នំពេញ	ព្រែកព្នៅ	ព្រែកព្នៅ	2,871	14,408	2.70
121102	ភ្នំពេញ	ព្រែកព្នៅ	ពញាពន់	1,650	7,645	0.63
121103	ភ្នំពេញ	ព្រែកព្នៅ	សំរោង	1,798	7,852	1.01
121104	ភ្នំពេញ	ព្រែកព្នៅ	គោករកា	3,370	16,400	0.83
121105	ភ្នំពេញ	ព្រែកព្នៅ	ពន្លាំង	2,330	11,228	0.33
121201	ភ្នំពេញ	ច្បារអំពៅ	ច្បារអំពៅទី ១	1,966	10,223	4.16
121202	ភ្នំពេញ	ច្បារអំពៅ	ច្បារអំពៅទី ២	3,952	20,401	0.50
121203	ភ្នំពេញ	ច្បារអំពៅ	និរោធន	4,367	21,786	0.82
121204	ភ្នំពេញ	ច្បារអំពៅ	ព្រែកប្រា	3,922	19,931	0.78
121205	ភ្នំពេញ	ច្បារអំពៅ	វាលស្អាត	1,753	8,420	0.00
121206	ភ្នំពេញ	ច្បារអំពៅ	ព្រែកឯង	3,290	14,905	1.51
121207	ភ្នំពេញ	ច្បារអំពៅ	ក្បាលកោះ	3,569	17,465	1.68
121208	ភ្នំពេញ	ច្បារអំពៅ	ព្រែកថ្មី	3,703	17,841	0.36
130101	ព្រះវិហារ	ជ័យសែន	ស្អាង	758	3,561	27.88

កូដ	ខេត្តរាជធានី	ក្រុងស្រុកខណ្ឌ	ឃុំសង្កាត់	ចំនួន គ្រួសារ	ចំនួន ប្រជាជន	អត្រាភាព ក្រីក្រ(%)
130102	ព្រះវិហារ	ជ័យសែន	តស៊ូ	490	2,327	31.35
130103	ព្រះវិហារ	ជ័យសែន	ខ្យង	1,018	4,604	28.23
130104	ព្រះវិហារ	ជ័យសែន	ប្រាច់	858	3,861	26.32
130105	ព្រះវិហារ	ជ័យសែន	ធ្មា	821	3,498	29.49
130106	ព្រះវិហារ	ជ័យសែន	ពុទ្រា	1,359	5,825	27.98
130201	ព្រះវិហារ	ឆែប	ឆែបមួយ	865	4,232	25.36
130202	ព្រះវិហារ	ឆែប	ឆែបពីរ	630	3,232	27.13
130203	ព្រះវិហារ	ឆែប	សង្កែមួយ	332	1,617	32.35
130204	ព្រះវិហារ	ឆែប	សង្កែពីរ	337	1,587	30.43
130205	ព្រះវិហារ	ឆែប	ម្លូព្រៃមួយ	559	2,347	30.21
130206	ព្រះវិហារ	ឆែប	ម្លូព្រៃពីរ	427	2,357	32.85
130207	ព្រះវិហារ	ឆែប	កំពង់ស្រឡៅមួយ	686	3,448	24.57
130208	ព្រះវិហារ	ឆែប	កំពង់ស្រឡៅពីរ	505	2,185	26.87
130301	ព្រះវិហារ	ជាំក្សាន្ត	ជាំក្សាន្ត	2,153	9,125	28.81
130302	ព្រះវិហារ	ជាំក្សាន្ត	ទឹកក្រហម	1,498	6,354	27.47
130303	ព្រះវិហារ	ជាំក្សាន្ត	ព្រីងធំ	600	2,394	28.07
130304	ព្រះវិហារ	ជាំក្សាន្ត	រំដោះស្រែ	1,299	6,215	28.28
130305	ព្រះវិហារ	ជាំក្សាន្ត	យាង	1,475	6,381	33.47
130306	ព្រះវិហារ	ជាំក្សាន្ត	កន្ទួត	1,460	6,875	26.48
130307	ព្រះវិហារ	ជាំក្សាន្ត	ស្រែអែម	4,680	14,627	22.66
130308	ព្រះវិហារ	ជាំក្សាន្ត	មរកត	1,179	4,660	33.84
130401	ព្រះវិហារ	គូលែន	គូលែនក្បែរ	972	4,398	23.93
130402	ព្រះវិហារ	គូលែន	គូលែនជើង	860	3,789	31.33
130403	ព្រះវិហារ	គូលែន	ថ្មី	803	3,681	31.63
130404	ព្រះវិហារ	គូលែន	ភ្នំពេញ	877	4,043	28.51
130405	ព្រះវិហារ	គូលែន	ភ្នំព្រែងពីរ	1,029	4,111	31.36
130406	ព្រះវិហារ	គូលែន	ស្រយង់	2,628	12,168	31.86
130501	ព្រះវិហារ	រវៀង	របៀប	1,081	4,727	25.64
130502	ព្រះវិហារ	រវៀង	រស្មី	484	2,085	22.94
130503	ព្រះវិហារ	រវៀង	រហ័ស	566	2,519	28.35
130504	ព្រះវិហារ	រវៀង	រុងរឿង	1,041	4,492	26.63
130505	ព្រះវិហារ	រវៀង	រីករាយ	536	2,433	28.87

កូដ	ខេត្តរាជធានី	ក្រុងស្រុកខណ្ឌ	ឃុំសង្កាត់	ចំនួន គ្រួសារ	ចំនួន ប្រជាជន	អត្រាភាព ក្រីក្រ(%)
130506	ព្រះវិហារ	រវៀង	រូសរាន់	503	2,204	28.60
130507	ព្រះវិហារ	រវៀង	រតនៈ	719	3,056	36.72
130508	ព្រះវិហារ	រវៀង	រៀបរយ	393	1,912	32.57
130509	ព្រះវិហារ	រវៀង	រក្សា	694	3,409	33.54
130510	ព្រះវិហារ	រវៀង	រំដោះ	946	3,886	29.75
130511	ព្រះវិហារ	រវៀង	រមទម	1,101	5,050	33.70
130512	ព្រះវិហារ	រវៀង	រមណីយ	1,225	5,338	27.70
130601	ព្រះវិហារ	សង្កមថ្មី	ចំរើន	1,385	6,008	26.09
130602	ព្រះវិហារ	សង្កមថ្មី	រអាង	1,167	4,932	26.71
130603	ព្រះវិហារ	សង្កមថ្មី	ភ្នំត្បែងមួយ	554	2,075	25.31
130604	ព្រះវិហារ	សង្កមថ្មី	ស្តៅ	704	3,271	29.57
130605	ព្រះវិហារ	សង្កមថ្មី	រណសិរ្ស	915	4,038	34.54
130703	ព្រះវិហារ	ត្បែងមានជ័យ	ឈានមុខ	542	2,420	28.38
130704	ព្រះវិហារ	ត្បែងមានជ័យ	ពោធិ៍	546	2,658	32.50
130705	ព្រះវិហារ	ត្បែងមានជ័យ	ប្រមេរុ	583	2,699	36.17
130706	ព្រះវិហារ	ត្បែងមានជ័យ	ព្រះឃ្លាំង	633	2,774	27.93
130801	ព្រះវិហារ	ព្រះវិហារ	កំពង់ប្រណាក	2,353	10,712	19.40
130802	ព្រះវិហារ	ព្រះវិហារ	ប៉ាលហាល	2,663	11,890	25.85
140101	ព្រៃវែង	បាភ្នំ	បឹងព្រះ	3,446	15,001	16.32
140102	ព្រៃវែង	បាភ្នំ	ជើងភ្នំ	2,010	8,515	16.50
140103	ព្រៃវែង	បាភ្នំ	ឈើកាច់	2,305	10,093	19.17
140104	ព្រៃវែង	បាភ្នំ	រក្សជ័យ	2,266	9,170	15.98
140105	ព្រៃវែង	បាភ្នំ	រោងដំរី	2,372	10,202	18.27
140106	ព្រៃវែង	បាភ្នំ	ស្តៅកោង	2,644	10,970	21.34
140107	ព្រៃវែង	បាភ្នំ	ស្តី ក	2,505	9,953	20.16
140108	ព្រៃវែង	បាភ្នំ	ស្តី ខ	1,918	7,994	20.75
140109	ព្រៃវែង	បាភ្នំ	ឆាយ	2,726	11,863	16.04
140201	ព្រៃវែង	កំបាយមារ	ជាច	3,458	13,280	16.23
140202	ព្រៃវែង	កំបាយមារ	ជួនកឹង	2,082	9,208	16.75
140203	ព្រៃវែង	កំបាយមារ	ក្រញូង	3,029	13,129	14.30
140204	ព្រៃវែង	កំបាយមារ	ក្របៅ	2,824	10,726	14.15
140205	ព្រៃវែង	កំបាយមារ	ស៊ាងឃ្លាង	3,040	10,730	12.85

កូដ	ខេត្តរាជធានី	ក្រុងស្រុកខណ្ឌ	ឃុំសង្កាត់	ចំនួន គ្រួសារ	ចំនួន ប្រជាជន	អត្រាភាព ក្រីក្រ(%)
140206	ព្រៃវែង	កំចាយមារ	ស្មោងខាងជើង	4,212	17,386	16.74
140207	ព្រៃវែង	កំចាយមារ	ស្មោងខាងត្បូង	3,274	12,976	19.91
140208	ព្រៃវែង	កំចាយមារ	ត្របែក	1,611	6,905	16.07
140301	ព្រៃវែង	កំពង់ត្របែក	អន្សោង	1,720	8,449	19.94
140302	ព្រៃវែង	កំពង់ត្របែក	ចាម	2,986	13,188	18.70
140303	ព្រៃវែង	កំពង់ត្របែក	បាងដែក	2,559	10,714	20.93
140304	ព្រៃវែង	កំពង់ត្របែក	ជ្រៃ	1,802	7,596	15.56
140305	ព្រៃវែង	កំពង់ត្របែក	កន្សោមអក	2,537	12,042	19.45
140306	ព្រៃវែង	កំពង់ត្របែក	គោខ្នុក	3,475	17,763	22.89
140307	ព្រៃវែង	កំពង់ត្របែក	កំពង់ត្របែក	2,115	9,041	19.31
140308	ព្រៃវែង	កំពង់ត្របែក	ពាមមន្ទារ	2,538	12,542	23.20
140309	ព្រៃវែង	កំពង់ត្របែក	ប្រាសាទ	2,682	12,365	18.90
140310	ព្រៃវែង	កំពង់ត្របែក	ប្រធាតុ	2,475	11,567	19.17
140311	ព្រៃវែង	កំពង់ត្របែក	ព្រៃឈរ	1,702	9,639	18.89
140312	ព្រៃវែង	កំពង់ត្របែក	ព្រៃពោន	1,868	7,906	18.42
140313	ព្រៃវែង	កំពង់ត្របែក	ថ្មីវ	1,608	7,076	16.34
140401	ព្រៃវែង	កញ្ជ្រៀច	ចុងអំពិល	2,324	10,455	15.83
140402	ព្រៃវែង	កញ្ជ្រៀច	កញ្ជ្រៀច	1,541	7,181	15.28
140403	ព្រៃវែង	កញ្ជ្រៀច	ភ្លើងរាយ	3,153	13,280	12.83
140404	ព្រៃវែង	កញ្ជ្រៀច	គោកគង់កើត	1,534	6,208	14.20
140405	ព្រៃវែង	កញ្ជ្រៀច	គោកគង់លិច	1,597	7,130	12.89
140406	ព្រៃវែង	កញ្ជ្រៀច	ព្រាល	2,809	11,234	15.53
140407	ព្រៃវែង	កញ្ជ្រៀច	ថ្មពូន	2,163	10,235	13.95
140408	ព្រៃវែង	កញ្ជ្រៀច	ត្នោត	1,263	6,220	16.41
140501	ព្រៃវែង	មេសាង	អង្គរសរ	2,837	12,123	18.08
140502	ព្រៃវែង	មេសាង	ច្រេស	3,851	16,907	14.63
140503	ព្រៃវែង	មេសាង	ជីផុច	4,403	19,368	14.01
140504	ព្រៃវែង	មេសាង	ព្រៃឃ្នេស	3,699	15,705	16.29
140505	ព្រៃវែង	មេសាង	ព្រៃរំដេង	2,336	10,366	16.64
140506	ព្រៃវែង	មេសាង	ព្រៃទទឹង	2,922	12,667	14.76
140507	ព្រៃវែង	មេសាង	ស្វាយជ្រំ	3,511	16,067	16.06
140508	ព្រៃវែង	មេសាង	ត្រពាំងស្រែ	4,021	18,090	20.04

កូដ	ខេត្តរាជធានី	ក្រុងស្រុកខណ្ឌ	ឃុំសង្កាត់	ចំនួន គ្រួសារ	ចំនួន ប្រជាជន	អត្រាភាព ក្រីក្រ(%)
140601	ព្រៃវែង	ពាមជរ	អង្គរអង្គ	1,287	5,529	25.56
140602	ព្រៃវែង	ពាមជរ	កំពង់ប្រាសាទ	1,089	5,240	20.43
140603	ព្រៃវែង	ពាមជរ	កោះចេក	1,384	6,511	18.76
140604	ព្រៃវែង	ពាមជរ	កោះរកា	1,537	6,769	18.92
140605	ព្រៃវែង	ពាមជរ	កោះសំពៅ	1,941	8,474	21.55
140606	ព្រៃវែង	ពាមជរ	ក្រាំងតាយ៉ង	2,061	9,002	18.73
140607	ព្រៃវែង	ពាមជរ	ព្រែកក្របៅ	1,044	5,051	17.54
140608	ព្រៃវែង	ពាមជរ	ព្រែកសំបូរ	883	4,925	25.76
140609	ព្រៃវែង	ពាមជរ	ឫស្សីស្រុក	2,255	10,358	21.15
140610	ព្រៃវែង	ពាមជរ	ស្វាយភ្លោះ	1,421	7,799	22.20
140701	ព្រៃវែង	ពាមរក៍	បាបោង	1,746	7,141	21.12
140702	ព្រៃវែង	ពាមរក៍	បន្ទីចប្រាសាទ	1,548	7,109	20.84
140703	ព្រៃវែង	ពាមរក៍	អ្នកលឿង	1,708	8,823	21.78
140704	ព្រៃវែង	ពាមរក៍	ពាមមានជ័យ	1,643	7,063	20.52
140705	ព្រៃវែង	ពាមរក៍	ពាមរក៍	1,718	7,636	20.02
140706	ព្រៃវែង	ពាមរក៍	ព្រែកខ្សាយ ក	1,690	7,356	11.90
140707	ព្រៃវែង	ពាមរក៍	ព្រែកខ្សាយ ខ	2,419	11,969	9.08
140708	ព្រៃវែង	ពាមរក៍	ព្រែកណៀង	2,799	11,153	17.01
140801	ព្រៃវែង	ពារាំង	កំពង់ពពិល	3,240	15,990	16.49
140802	ព្រៃវែង	ពារាំង	កញ្ចំ	3,540	15,061	15.57
140803	ព្រៃវែង	ពារាំង	កំពង់ប្រាំង	1,420	7,207	17.23
140805	ព្រៃវែង	ពារាំង	មេសរប្រចាន់	2,284	12,026	17.21
140807	ព្រៃវែង	ពារាំង	ព្រៃព្នៅ	4,862	21,849	13.30
140808	ព្រៃវែង	ពារាំង	ព្រៃស្នៀត	1,707	8,310	15.55
140809	ព្រៃវែង	ពារាំង	ព្រៃស្រឡិត	2,948	13,525	17.09
140810	ព្រៃវែង	ពារាំង	រាប	3,039	14,188	11.59
140811	ព្រៃវែង	ពារាំង	រកា	3,754	16,179	11.88
140901	ព្រៃវែង	ព្រះស្តេច	អង្គររាជ្យ	2,726	12,613	21.49
140902	ព្រៃវែង	ព្រះស្តេច	បន្ទាយចក្រី	3,599	15,347	20.88
140903	ព្រៃវែង	ព្រះស្តេច	បឹងដោល	2,915	15,093	26.87
140904	ព្រៃវែង	ព្រះស្តេច	ដៃកំពក	2,360	11,831	22.23
140905	ព្រៃវែង	ព្រះស្តេច	កំពង់សឹង	2,996	13,177	22.31

កូដ	ខេត្តរាជធានី	ក្រុងស្រុកខណ្ឌ	ឃុំសង្កាត់	ចំនួន គ្រួសារ	ចំនួន ប្រជាជន	អត្រាភាព ក្រីក្រ(%)
140906	ព្រៃវែង	ព្រះស្តេច	ក្រាំងស្វាយ	2,122	9,374	21.60
140907	ព្រៃវែង	ព្រះស្តេច	ល្វា	1,790	8,676	22.38
140908	ព្រៃវែង	ព្រះស្តេច	ព្រះស្តេច	2,949	13,070	25.40
140909	ព្រៃវែង	ព្រះស្តេច	រាជរ	1,630	7,971	22.90
140910	ព្រៃវែង	ព្រះស្តេច	រំចេក	3,547	16,986	23.98
140911	ព្រៃវែង	ព្រះស្តេច	សេនាភាជឧត្តម	2,895	13,231	23.19
141001	ព្រៃវែង	ព្រៃវែង	បារាយណ៍	1,478	5,714	16.64
141002	ព្រៃវែង	ព្រៃវែង	ជើងទឹក	1,560	6,288	10.94
141003	ព្រៃវែង	ព្រៃវែង	កំពង់លាវ	2,998	13,577	7.92
141101	ព្រៃវែង	ពោធិ៍រៀង	ពោធិ៍រៀង	1,643	7,671	14.29
141102	ព្រៃវែង	ពោធិ៍រៀង	ព្រែកអន្ទះ	2,034	8,520	15.89
141103	ព្រៃវែង	ពោធិ៍រៀង	ព្រែកជ្រៃ	1,640	8,091	17.63
141104	ព្រៃវែង	ពោធិ៍រៀង	ព្រែកខ្លោង	1,343	5,760	11.00
141105	ព្រៃវែង	ពោធិ៍រៀង	តាកោ	1,571	6,710	8.58
141106	ព្រៃវែង	ពោធិ៍រៀង	កំពង់ឫស្សី	2,256	10,552	14.92
141107	ព្រៃវែង	ពោធិ៍រៀង	ព្រែកតាសរ	1,560	6,967	16.02
141201	ព្រៃវែង	ស៊ីធរកណ្តាល	អំពិលក្រៅ	1,763	7,019	13.36
141202	ព្រៃវែង	ស៊ីធរកណ្តាល	ជ្រៃឃ្មុំ	1,481	6,801	19.63
141203	ព្រៃវែង	ស៊ីធរកណ្តាល	ល្វេ	1,534	5,827	17.01
141204	ព្រៃវែង	ស៊ីធរកណ្តាល	ព្នៅទី ១	1,553	7,302	20.26
141205	ព្រៃវែង	ស៊ីធរកណ្តាល	ព្នៅទី ២	899	4,381	19.74
141206	ព្រៃវែង	ស៊ីធរកណ្តាល	ពោធិ៍ទី	1,314	5,945	16.35
141207	ព្រៃវែង	ស៊ីធរកណ្តាល	ព្រែកចង្ក្រាន	1,675	6,689	16.43
141208	ព្រៃវែង	ស៊ីធរកណ្តាល	ព្រៃដើមថ្មីង	1,034	4,656	13.88
141209	ព្រៃវែង	ស៊ីធរកណ្តាល	ព្រៃទីង	1,911	9,609	18.02
141210	ព្រៃវែង	ស៊ីធរកណ្តាល	រំលេច	1,818	9,334	14.92
141211	ព្រៃវែង	ស៊ីធរកណ្តាល	ឫស្សីសាញ់	2,213	9,617	20.84
141301	ព្រៃវែង	ស្វាយអន្ទរ	អង្គរទ្រេត	2,256	10,527	15.22
141302	ព្រៃវែង	ស្វាយអន្ទរ	ជាខ្លាង	2,623	8,781	14.65
141303	ព្រៃវែង	ស្វាយអន្ទរ	ជ្រៃ	3,323	13,184	15.54
141304	ព្រៃវែង	ស្វាយអន្ទរ	ជំរីពួន	2,478	11,061	19.36
141305	ព្រៃវែង	ស្វាយអន្ទរ	មេបុណ្យ	1,735	7,609	15.19

កូដ	ខេត្តរាជធានី	ក្រុងស្រុកខណ្ឌ	ឃុំសង្កាត់	ចំនួន គ្រួសារ	ចំនួន ប្រជាជន	អត្រាភាព ក្រីក្រ(%)
141306	ព្រៃវែង	ស្វាយអន្ទរ	ពានរោង	4,039	17,438	19.93
141307	ព្រៃវែង	ស្វាយអន្ទរ	ពពឹស	1,602	5,971	16.47
141308	ព្រៃវែង	ស្វាយអន្ទរ	ព្រៃខ្លា	2,490	9,986	13.62
141309	ព្រៃវែង	ស្វាយអន្ទរ	សំរោង	2,282	10,065	18.59
141310	ព្រៃវែង	ស្វាយអន្ទរ	ស្វាយអន្ទរ	2,484	11,050	12.93
141311	ព្រៃវែង	ស្វាយអន្ទរ	ទឹកថ្លា	2,622	10,607	20.43
150101	ពោធិ៍សាត់	បាកាន	បឹងបត់កណ្តាល	2,673	12,763	23.72
150102	ពោធិ៍សាត់	បាកាន	បឹងខ្នារ	3,190	13,924	21.78
150103	ពោធិ៍សាត់	បាកាន	ខ្នារទទឹង	1,953	8,284	19.39
150104	ពោធិ៍សាត់	បាកាន	មេទឹក	3,196	14,947	23.15
150105	ពោធិ៍សាត់	បាកាន	អូរតាប៉ោង	3,555	18,001	26.34
150106	ពោធិ៍សាត់	បាកាន	រំលេច	1,967	8,490	18.57
150107	ពោធិ៍សាត់	បាកាន	ស្នាមព្រះ	4,098	18,709	24.86
150108	ពោធិ៍សាត់	បាកាន	ស្វាយដូនកែវ	1,500	6,857	19.97
150109	ពោធិ៍សាត់	បាកាន	តាលោ	5,121	23,480	25.71
150110	ពោធិ៍សាត់	បាកាន	ត្រពាំងជង	4,494	20,874	23.20
150201	ពោធិ៍សាត់	កណ្តៀង	អន្លង់វិល	1,256	5,779	24.39
150203	ពោធិ៍សាត់	កណ្តៀង	កណ្តៀង	1,475	6,565	21.03
150204	ពោធិ៍សាត់	កណ្តៀង	កញ្ជរ	2,423	9,743	22.30
150205	ពោធិ៍សាត់	កណ្តៀង	រាំងទិល	907	3,800	31.48
150206	ពោធិ៍សាត់	កណ្តៀង	ស្រែស្តុក	2,641	12,524	26.71
150207	ពោធិ៍សាត់	កណ្តៀង	ស្វាយល្អង	1,408	7,003	21.66
150208	ពោធិ៍សាត់	កណ្តៀង	ស្យា	1,636	6,955	24.50
150209	ពោធិ៍សាត់	កណ្តៀង	វាល	1,188	5,129	13.47
150210	ពោធិ៍សាត់	កណ្តៀង	កោះជុំ	1,791	8,145	22.39
150301	ពោធិ៍សាត់	ក្រគរ	អន្លង់ត្នោត	2,309	10,715	24.56
150302	ពោធិ៍សាត់	ក្រគរ	អន្លាចំបក់	1,897	8,271	23.88
150303	ពោធិ៍សាត់	ក្រគរ	បឹងកន្ទួត	1,628	6,889	23.11
150304	ពោធិ៍សាត់	ក្រគរ	ឈើតុំ	3,983	15,805	24.14
150305	ពោធិ៍សាត់	ក្រគរ	កំពង់ល្អង	1,220	5,866	29.29
150306	ពោធិ៍សាត់	ក្រគរ	កំពង់ពោធិ៍	1,661	6,830	27.06
150307	ពោធិ៍សាត់	ក្រគរ	ក្បាលត្រាច	2,651	11,145	26.89

កូដ	ខេត្តរាជធានី	ក្រុងស្រុកខណ្ឌ	ឃុំសង្កាត់	ចំនួន គ្រួសារ	ចំនួន ប្រជាជន	អត្រាភាព ក្រីក្រ(%)
150308	ពោធិ៍សាត់	ក្រគរ	អូរសណ្តាន់	1,385	5,956	22.69
150309	ពោធិ៍សាត់	ក្រគរ	ស្នាអន្សា	1,316	5,848	30.85
150310	ពោធិ៍សាត់	ក្រគរ	ស្វាយស	1,716	9,345	27.27
150311	ពោធិ៍សាត់	ក្រគរ	ត្នោតជុំ	3,098	14,250	23.33
150401	ពោធិ៍សាត់	ភ្នំក្រវ៉ាញ	បាក់ចិញ្ចៀន	1,381	7,239	27.66
150402	ពោធិ៍សាត់	ភ្នំក្រវ៉ាញ	លាច	1,983	8,931	24.10
150403	ពោធិ៍សាត់	ភ្នំក្រវ៉ាញ	ផ្ទះរុង	3,975	17,132	20.87
150404	ពោធិ៍សាត់	ភ្នំក្រវ៉ាញ	ព្រងិល	2,586	11,473	27.44
150405	ពោធិ៍សាត់	ភ្នំក្រវ៉ាញ	រកាត	1,154	5,115	22.51
150406	ពោធិ៍សាត់	ភ្នំក្រវ៉ាញ	សន្រែ	1,230	8,303	31.30
150407	ពោធិ៍សាត់	ភ្នំក្រវ៉ាញ	សំរោង	3,285	14,903	26.08
150501	ពោធិ៍សាត់	ពោធិ៍សាត់	ចំរើនផល	1,588	7,907	21.12
150503	ពោធិ៍សាត់	ពោធិ៍សាត់	លលកស	2,049	9,422	18.45
150504	ពោធិ៍សាត់	ពោធិ៍សាត់	ផ្ទះព្រៃ	3,838	17,362	14.44
150505	ពោធិ៍សាត់	ពោធិ៍សាត់	ព្រៃញី	1,114	5,278	14.39
150506	ពោធិ៍សាត់	ពោធិ៍សាត់	រលាប	3,616	16,635	22.17
150507	ពោធិ៍សាត់	ពោធិ៍សាត់	ស្វាយអាត់	1,039	4,532	22.27
150508	ពោធិ៍សាត់	ពោធិ៍សាត់	បន្ទាយដី	1,347	5,919	19.40
150601	ពោធិ៍សាត់	វាលវែង	អូរសោម	432	1,636	18.90
150602	ពោធិ៍សាត់	វាលវែង	ក្រពើពីរ	994	3,529	21.28
150603	ពោធិ៍សាត់	វាលវែង	អន្លង់រាប	1,273	5,420	24.47
150604	ពោធិ៍សាត់	វាលវែង	ប្រម៉ោយ	1,916	7,503	21.97
150605	ពោធិ៍សាត់	វាលវែង	ថ្មដា	559	2,191	22.74
160101	រតនគិរី	អណ្តូងមាស	ម៉ាលិក	827	3,610	23.18
160103	រតនគិរី	អណ្តូងមាស	ញ៉ាំង	1,472	7,037	32.50
160104	រតនគិរី	អណ្តូងមាស	តាឡាវ	565	2,656	24.82
160201	រតនគិរី	បានលុង	កាចាញ	1,589	6,993	18.12
160202	រតនគិរី	បានលុង	ឡាបានសៀក	2,642	13,118	20.28
160203	រតនគិរី	បានលុង	យក្ខឡោម	626	3,201	23.88
160204	រតនគិរី	បានលុង	បឹងកន្សែង	1,524	7,170	15.61
160301	រតនគិរី	បរកែវ	កក់	725	3,189	24.42
160302	រតនគិរី	បរកែវ	កិះចុង	975	4,664	25.89

កូដ	ខេត្តរាជធានី	ក្រុងស្រុកខណ្ឌ	ឃុំសង្កាត់	ចំនួន គ្រួសារ	ចំនួន ប្រជាជន	អត្រាភាព ក្រីក្រ(%)
160303	រតនគិរី	បរកែវ	ឡាមីញ	1,285	5,196	25.99
160304	រតនគិរី	បរកែវ	លុងយុង	687	3,147	23.35
160305	រតនគិរី	បរកែវ	ស៊ីង	740	3,559	24.47
160306	រតនគិរី	បរកែវ	ទីងចាក់	645	3,391	25.25
160401	រតនគិរី	កូនមុំ	សិរីមង្គល	516	1,983	24.99
160402	រតនគិរី	កូនមុំ	ស្រែអង្រ្កង	497	2,254	24.88
160403	រតនគិរី	កូនមុំ	តាអង	904	3,721	18.39
160404	រតនគិរី	កូនមុំ	ត្រីន	895	3,683	22.13
160405	រតនគិរី	កូនមុំ	ត្រពាំងច្រេស	1,576	6,881	24.14
160406	រតនគិរី	កូនមុំ	ត្រពាំងក្រហម	777	2,779	20.11
160501	រតនគិរី	លំផាត់	ជ័យឧត្តម	1,055	4,538	24.29
160502	រតនគិរី	លំផាត់	កាឡែង	736	3,376	24.73
160503	រតនគិរី	លំផាត់	ល្បាំង១	412	1,610	25.85
160504	រតនគិរី	លំផាត់	ល្បាំង២	313	1,280	21.47
160505	រតនគិរី	លំផាត់	បាតាង	1,159	5,562	22.78
160506	រតនគិរី	លំផាត់	សេដា	1,276	5,840	25.71
160601	រតនគិរី	អូរជុំ	ចាអ៊ុំង	783	2,701	24.49
160602	រតនគិរី	អូរជុំ	ប្លូយ	772	3,054	25.91
160603	រតនគិរី	អូរជុំ	ឯកភាព	639	2,819	24.99
160604	រតនគិរី	អូរជុំ	កាឡែ	442	1,795	22.52
160605	រតនគិរី	អូរជុំ	អូរជុំ	1,106	4,745	22.71
160606	រតនគិរី	អូរជុំ	សាមគ្គី	742	2,872	27.06
160607	រតនគិរី	អូរជុំ	ល្អក់	763	2,995	22.17
160701	រតនគិរី	អូរយ៉ាដាវ	បរខាំ	530	2,579	21.46
160702	រតនគិរី	អូរយ៉ាដាវ	លំដរ	754	2,796	19.25
160703	រតនគិរី	អូរយ៉ាដាវ	ប៉ក់ញ៉ៃ	797	4,277	22.43
160704	រតនគិរី	អូរយ៉ាដាវ	ប៉ាតេ	542	2,210	15.33
160705	រតនគិរី	អូរយ៉ាដាវ	សេសាន	349	2,371	26.39
160706	រតនគិរី	អូរយ៉ាដាវ	សោមធំ	741	3,399	21.89
160707	រតនគិរី	អូរយ៉ាដាវ	យ៉ាទុង	645	2,683	21.93
160801	រតនគិរី	តាវែង	តាវែងលើ	1,258	4,417	26.41
160802	រតនគិរី	តាវែង	តាវែងក្រោម	713	3,247	30.38

កូដ	ខេត្តរាជធានី	ក្រុងស្រុកខណ្ឌ	ឃុំសង្កាត់	ចំនួន គ្រួសារ	ចំនួន ប្រជាជន	អត្រាភាព ក្រីក្រ(%)
160901	រតនគិរី	វើនសែ	ប៉ុង	608	2,820	28.92
160903	រតនគិរី	វើនសែ	ហាត់ប៉ក់	320	1,740	26.82
160904	រតនគិរី	វើនសែ	កាចូន	510	2,142	25.91
160905	រតនគិរី	វើនសែ	កោះប៉ង់	231	1,021	29.32
160906	រតនគិរី	វើនសែ	កោះពាក្យ	795	4,127	28.33
160907	រតនគិរី	វើនសែ	កុកឡាក់	500	2,645	31.66
160908	រតនគិរី	វើនសែ	ប៉ាកាឡាន់	368	1,572	17.41
160909	រតនគិរី	វើនសែ	ភ្នំកុក	424	1,831	24.99
160910	រតនគិរី	វើនសែ	វើនសែ	711	3,797	22.54
170101	សៀមរាប	អង្គរជុំ	ចារល្យក	1,953	10,149	18.61
170102	សៀមរាប	អង្គរជុំ	ជួនពេង	1,450	7,736	32.33
170103	សៀមរាប	អង្គរជុំ	គោកដូង	3,151	16,215	26.90
170104	សៀមរាប	អង្គរជុំ	គោល	827	4,323	23.15
170105	សៀមរាប	អង្គរជុំ	នគរភាស	1,790	10,115	30.58
170106	សៀមរាប	អង្គរជុំ	ស្រែខ្វាវ	2,010	9,499	22.99
170107	សៀមរាប	អង្គរជុំ	តាសោម	2,187	10,689	21.68
170201	សៀមរាប	អង្គរធំ	ជប់តាត្រាវ	877	4,580	30.00
170202	សៀមរាប	អង្គរធំ	លាងដៃ	2,275	9,703	24.56
170203	សៀមរាប	អង្គរធំ	ពាក់ស្នែង	1,171	5,619	27.08
170204	សៀមរាប	អង្គរធំ	ស្វាយចេក	1,340	6,902	25.86
170301	សៀមរាប	បន្ទាយស្រី	ខ្នារសណ្តាយ	1,686	11,926	28.19
170302	សៀមរាប	បន្ទាយស្រី	យុនរាម	1,536	7,012	24.86
170303	សៀមរាប	បន្ទាយស្រី	ព្រះដាក់	1,817	8,315	19.35
170304	សៀមរាប	បន្ទាយស្រី	រំចេក	670	3,346	26.76
170305	សៀមរាប	បន្ទាយស្រី	រុនតាឯក	1,471	8,119	21.35
170306	សៀមរាប	បន្ទាយស្រី	តែ្បង	1,941	9,210	28.00
170401	សៀមរាប	ជីក្រែង	អន្លង់សំណរ	2,795	13,099	22.36
170402	សៀមរាប	ជីក្រែង	ជីក្រែង	1,977	9,503	22.78
170403	សៀមរាប	ជីក្រែង	កំពង់ក្តី	2,287	12,371	23.98
170404	សៀមរាប	ជីក្រែង	ខ្វាវ	2,920	15,631	30.89
170405	សៀមរាប	ជីក្រែង	គោកធ្លកក្រោម	3,236	15,624	26.15
170406	សៀមរាប	ជីក្រែង	គោកធ្លកលើ	2,425	11,514	26.88

កូដ	ខេត្តរាជធានី	ក្រុងស្រុកខណ្ឌ	ឃុំសង្កាត់	ចំនួន គ្រួសារ	ចំនួន ប្រជាជន	អត្រាភាព ក្រីក្រ(%)
170407	សៀមរាប	ជីកែវ	លែងប្រសិទ្ធិ	2,780	12,720	23.08
170408	សៀមរាប	ជីកែវ	ពង្រក្រោម	2,139	10,483	30.05
170409	សៀមរាប	ជីកែវ	ពង្រលើ	2,073	11,930	30.92
170410	សៀមរាប	ជីកែវ	ប្រសិទ្ធិលក	2,867	13,735	26.37
170411	សៀមរាប	ជីកែវ	សង្វើយ	2,347	13,226	27.93
170412	សៀមរាប	ជីកែវ	ស្ពានត្នោត	2,283	10,670	30.69
170601	សៀមរាប	ក្រឡាញ់	ចន្ទាសដៃ	1,973	9,363	21.66
170602	សៀមរាប	ក្រឡាញ់	កំពង់ថ្កូវ	1,185	6,073	16.54
170603	សៀមរាប	ក្រឡាញ់	ក្រឡាញ់	1,243	6,189	22.56
170604	សៀមរាប	ក្រឡាញ់	ក្រូចគរ	1,039	4,578	22.95
170605	សៀមរាប	ក្រឡាញ់	រោងគោ	1,080	5,705	22.38
170606	សៀមរាប	ក្រឡាញ់	សំបួរ	1,484	7,085	23.78
170607	សៀមរាប	ក្រឡាញ់	សែនសុខ	1,860	9,103	24.81
170608	សៀមរាប	ក្រឡាញ់	ស្អួល	1,534	7,523	21.24
170609	សៀមរាប	ក្រឡាញ់	ស្រណាល	2,195	10,421	24.10
170610	សៀមរាប	ក្រឡាញ់	តាអាន	922	4,289	20.34
170701	សៀមរាប	ពួក	សសស្តម្ភ	2,643	13,408	22.51
170702	សៀមរាប	ពួក	ដូនកែវ	2,909	14,599	23.36
170703	សៀមរាប	ពួក	ក្តីរុន	1,130	5,656	21.90
170704	សៀមរាប	ពួក	កែវពណ៌	1,422	7,733	18.18
170705	សៀមរាប	ពួក	ខ្នាត	2,236	10,454	16.63
170707	សៀមរាប	ពួក	ល្វា	2,212	11,688	18.13
170708	សៀមរាប	ពួក	មុខប៉ែន	1,221	5,706	21.82
170709	សៀមរាប	ពួក	ពោធិ៍ទ្រាយ	408	1,694	21.91
170710	សៀមរាប	ពួក	ពួក	2,886	14,789	14.97
170711	សៀមរាប	ពួក	ព្រៃជ្រូក	1,922	10,472	20.78
170712	សៀមរាប	ពួក	វើល	3,063	15,851	28.10
170713	សៀមរាប	ពួក	សំរោងយា	1,306	6,219	16.17
170715	សៀមរាប	ពួក	ត្រីញ័រ	1,801	11,190	26.45
170716	សៀមរាប	ពួក	យាង	1,106	4,985	20.18
170902	សៀមរាប	ប្រាសាទបាគង	បាគង	1,744	8,077	15.22
170903	សៀមរាប	ប្រាសាទបាគង	បល្ល័ង្ក	1,554	7,590	17.43

កូដ	ខេត្តរាជធានី	ក្រុងស្រុកខណ្ឌ	ឃុំសង្កាត់	ចំនួន គ្រួសារ	ចំនួន ប្រជាជន	អត្រាភាព ក្រីក្រ(%)
170904	សៀមរាប	ប្រាសាទបាគង	កំពង់ត្នក	749	3,782	25.22
170905	សៀមរាប	ប្រាសាទបាគង	កន្ទ្រាំង	2,022	9,847	16.84
170906	សៀមរាប	ប្រាសាទបាគង	កណ្តែក	3,260	15,302	15.75
170907	សៀមរាប	ប្រាសាទបាគង	មានជ័យ	1,187	6,142	14.30
170908	សៀមរាប	ប្រាសាទបាគង	រលួស	1,622	8,524	18.22
170909	សៀមរាប	ប្រាសាទបាគង	ត្រពាំងធំ	1,846	9,332	19.31
171001	សៀមរាប	សៀមរាប	ស្លក្រាម	7,445	40,826	13.58
171002	សៀមរាប	សៀមរាប	ស្វាយដង្គំ	6,727	35,640	11.54
171003	សៀមរាប	សៀមរាប	គោកចក	8,000	43,435	12.53
171004	សៀមរាប	សៀមរាប	សាលាកំរើក	4,612	24,574	13.25
171005	សៀមរាប	សៀមរាប	នគរធំ	1,846	9,176	15.95
171006	សៀមរាប	សៀមរាប	ជ្រាវ	2,631	13,283	19.64
171007	សៀមរាប	សៀមរាប	ចុងឃ្លៀស	1,313	9,210	33.36
171008	សៀមរាប	សៀមរាប	សំបួរ	1,122	5,516	15.05
171009	សៀមរាប	សៀមរាប	សៀមរាប	3,728	20,335	15.40
171010	សៀមរាប	សៀមរាប	ស្រងើ	1,400	7,224	18.27
171011	សៀមរាប	សៀមរាប	អំពិល	1,556	7,398	18.16
171012	សៀមរាប	សៀមរាប	ក្របីរៀល	1,647	8,460	16.63
171013	សៀមរាប	សៀមរាប	ទឹកវិល	2,526	12,392	14.49
171101	សៀមរាប	សូទ្រនិគម	ចាន់ស	1,976	9,859	29.43
171102	សៀមរាប	សូទ្រនិគម	ដំដែក	3,332	16,186	19.82
171103	សៀមរាប	សូទ្រនិគម	ដានរុន	2,593	12,757	22.22
171104	សៀមរាប	សូទ្រនិគម	កំពង់ឃ្លាំង	2,494	10,595	23.38
171105	សៀមរាប	សូទ្រនិគម	កៀនសង្កែ	2,069	10,590	25.22
171106	សៀមរាប	សូទ្រនិគម	ខ្វាស់	2,136	9,775	25.87
171107	សៀមរាប	សូទ្រនិគម	ខ្នារពោធិ៍	1,136	6,308	24.15
171108	សៀមរាប	សូទ្រនិគម	ពពេល	2,261	11,661	28.32
171109	សៀមរាប	សូទ្រនិគម	សំរោង	2,080	10,306	25.64
171110	សៀមរាប	សូទ្រនិគម	តាយ៉ក	2,929	13,187	28.19
171201	សៀមរាប	ស្រីស្នំ	ជ្រោយនាងងួន	1,502	7,812	29.47
171202	សៀមរាប	ស្រីស្នំ	ក្លាំងហាយ	722	3,265	25.23
171203	សៀមរាប	ស្រីស្នំ	ត្រាំសសរ	1,234	6,953	29.04

កូដ	ខេត្តរាជធានី	ក្រុងស្រុកខណ្ឌ	ឃុំសង្កាត់	ចំនួន គ្រួសារ	ចំនួន ប្រជាជន	អត្រាភាព ក្រីក្រ(%)
171204	សៀមរាប	ស្រីស្នំ	មោង	1,027	5,287	28.57
171205	សៀមរាប	ស្រីស្នំ	ប្រីយ័	814	4,242	25.39
171206	សៀមរាប	ស្រីស្នំ	ស្នែងស្ពាន	2,269	11,023	30.63
171301	សៀមរាប	ស្វាយលើ	បឹងមាលា	1,342	6,173	30.02
171302	សៀមរាប	ស្វាយលើ	កន្ទួត	2,205	10,235	27.89
171303	សៀមរាប	ស្វាយលើ	ខ្នងភ្នំ	938	4,260	26.82
171304	សៀមរាប	ស្វាយលើ	ស្វាយលើ	2,316	11,322	28.28
171305	សៀមរាប	ស្វាយលើ	តាសៀម	1,777	8,170	29.92
171401	សៀមរាប	វ៉ារិន	ប្រាសាទ	1,156	4,927	26.83
171402	សៀមរាប	វ៉ារិន	ល្វាក្រាំង	695	3,831	30.67
171403	សៀមរាប	វ៉ារិន	ស្រែល្វាយ	4,530	21,403	25.40
171404	សៀមរាប	វ៉ារិន	ស្វាយ ស	1,132	5,434	25.72
171405	សៀមរាប	វ៉ារិន	វ៉ារិន	2,122	11,923	30.61
180101	ព្រះសីហនុ	ព្រះសីហនុ	1	4,405	19,843	4.07
180102	ព្រះសីហនុ	ព្រះសីហនុ	2	2,361	10,514	5.37
180103	ព្រះសីហនុ	ព្រះសីហនុ	3	4,403	21,199	4.44
180104	ព្រះសីហនុ	ព្រះសីហនុ	4	5,427	24,238	5.33
180105	ព្រះសីហនុ	ព្រះសីហនុ	កោះរ៉ុង	560	2,456	21.92
180201	ព្រះសីហនុ	ព្រៃនប់	អណ្តូងថ្ម	1,295	6,327	16.48
180202	ព្រះសីហនុ	ព្រៃនប់	បឹងតាព្រហ្ម	1,391	7,532	15.25
180203	ព្រះសីហនុ	ព្រៃនប់	បិតត្រាង	920	3,864	10.71
180204	ព្រះសីហនុ	ព្រៃនប់	ជើងគោ	2,448	11,390	15.68
180205	ព្រះសីហនុ	ព្រៃនប់	អូរជ្រៅ	1,285	5,966	14.60
180206	ព្រះសីហនុ	ព្រៃនប់	អូរឧកញ៉ាហេង	1,662	8,932	18.51
180207	ព្រះសីហនុ	ព្រៃនប់	ព្រៃនប់	1,414	7,461	19.44
180208	ព្រះសីហនុ	ព្រៃនប់	រាម	2,298	10,305	14.74
180209	ព្រះសីហនុ	ព្រៃនប់	សាមគ្គី	1,001	4,236	17.29
180210	ព្រះសីហនុ	ព្រៃនប់	សំរុង	1,322	6,470	16.29
180211	ព្រះសីហនុ	ព្រៃនប់	ទឹកល្អក់	903	4,935	19.21
180212	ព្រះសីហនុ	ព្រៃនប់	ទឹកថ្លា	1,165	5,466	13.32
180213	ព្រះសីហនុ	ព្រៃនប់	ទួលទទឹង	937	4,831	18.39
180214	ព្រះសីហនុ	ព្រៃនប់	វាលរេញ	1,917	10,607	17.15

កូដ	ខេត្តរាជធានី	ក្រុងស្រុកខណ្ឌ	ឃុំសង្កាត់	ចំនួន គ្រួសារ	ចំនួន ប្រជាជន	អត្រាភាព ក្រីក្រ(%)
180301	ព្រះសីហនុ	ស្ទឹងហាវ	កំពេញ	361	1,798	11.55
180302	ព្រះសីហនុ	ស្ទឹងហាវ	អូរត្រេះ	719	3,371	12.33
180303	ព្រះសីហនុ	ស្ទឹងហាវ	ទំនប់រលក	1,756	8,611	12.84
180304	ព្រះសីហនុ	ស្ទឹងហាវ	កែវផុស	848	3,786	7.55
180401	ព្រះសីហនុ	កំពង់សីលា	ចំការហ្លួង	485	2,277	13.90
180402	ព្រះសីហនុ	កំពង់សីលា	កំពង់សីលា	1,551	7,247	13.05
180403	ព្រះសីហនុ	កំពង់សីលា	អូរបាក់រទេះ	733	3,470	11.83
180404	ព្រះសីហនុ	កំពង់សីលា	ស្ទឹងឆាយ	597	2,709	15.41
190101	ស្ទឹងត្រែង	សេសាន	កំភុន	875	3,890	26.34
190102	ស្ទឹងត្រែង	សេសាន	ក្បាលរមាស	1,133	4,918	24.81
190103	ស្ទឹងត្រែង	សេសាន	ភ្នក	363	1,499	28.63
190104	ស្ទឹងត្រែង	សេសាន	សាមយូយ	631	2,664	26.78
190105	ស្ទឹងត្រែង	សេសាន	ស្តៅ	528	2,424	28.70
190106	ស្ទឹងត្រែង	សេសាន	ស្រែគរ	564	2,426	21.19
190107	ស្ទឹងត្រែង	សេសាន	តាឡាត	1,020	3,907	27.74
190201	ស្ទឹងត្រែង	សៀមបូក	កោះព្រះ	331	1,529	31.13
190202	ស្ទឹងត្រែង	សៀមបូក	កោះសំពាយ	579	2,470	24.99
190203	ស្ទឹងត្រែង	សៀមបូក	កោះស្រឡាយ	830	3,717	34.26
190204	ស្ទឹងត្រែង	សៀមបូក	អូរម្រះ	705	2,840	32.61
190205	ស្ទឹងត្រែង	សៀមបូក	អូរឫស្សីកណ្តាល	1,138	5,186	24.70
190206	ស្ទឹងត្រែង	សៀមបូក	សៀមបូក	458	2,281	31.49
190207	ស្ទឹងត្រែង	សៀមបូក	ស្រែក្រសាំង	762	3,106	25.33
190301	ស្ទឹងត្រែង	សៀមប៉ាង	ព្រែកមាស	754	3,878	26.05
190302	ស្ទឹងត្រែង	សៀមប៉ាង	សេកុង	1,236	7,603	27.18
190303	ស្ទឹងត្រែង	សៀមប៉ាង	សន្តិភាព	781	3,425	29.59
190304	ស្ទឹងត្រែង	សៀមប៉ាង	ស្រែសំបូរ	1,078	5,029	29.34
190305	ស្ទឹងត្រែង	សៀមប៉ាង	ថ្មកែវ	763	3,450	23.79
190401	ស្ទឹងត្រែង	ស្ទឹងត្រែង	ស្ទឹងត្រែង	2,859	15,713	16.65
190402	ស្ទឹងត្រែង	ស្ទឹងត្រែង	ស្រះឫស្សី	904	4,850	27.69
190403	ស្ទឹងត្រែង	ស្ទឹងត្រែង	ព្រះបាទ	682	3,404	18.91
190404	ស្ទឹងត្រែង	ស្ទឹងត្រែង	សាមគ្គី	1,598	7,247	22.37
190501	ស្ទឹងត្រែង	ថាឡាបរីវ៉ាត់	អន្លង់រោ	656	3,352	31.09

កូដ	ខេត្តរាជធានី	ក្រុងស្រុកខណ្ឌ	ឃុំសង្កាត់	ចំនួន គ្រួសារ	ចំនួន ប្រជាជន	អត្រាភាព ក្រីក្រ(%)
190502	ស្ទឹងត្រែង	ថាឡាបរីរ៉ាត់	ចំការលើ	514	2,079	24.75
190503	ស្ទឹងត្រែង	ថាឡាបរីរ៉ាត់	កាំងចាម	908	4,056	28.60
190504	ស្ទឹងត្រែង	ថាឡាបរីរ៉ាត់	កោះស្នែង	586	2,749	38.58
190505	ស្ទឹងត្រែង	ថាឡាបរីរ៉ាត់	អន្លង់ជ្រៃ	1,051	4,819	29.05
190506	ស្ទឹងត្រែង	ថាឡាបរីរ៉ាត់	អូររ៉ែ	625	2,716	24.30
190507	ស្ទឹងត្រែង	ថាឡាបរីរ៉ាត់	អូរស្វាយ	665	3,334	31.43
190508	ស្ទឹងត្រែង	ថាឡាបរីរ៉ាត់	ព្រះវិគិត	1,223	5,668	28.55
190509	ស្ទឹងត្រែង	ថាឡាបរីរ៉ាត់	សំអាង	805	3,113	23.29
190510	ស្ទឹងត្រែង	ថាឡាបរីរ៉ាត់	ស្រែឫស្សី	614	2,734	24.60
190511	ស្ទឹងត្រែង	ថាឡាបរីរ៉ាត់	ថាឡាបរីរ៉ាត់	1,092	3,575	26.04
200103	ស្វាយរៀង	ចន្ទ្រា	ចន្ទ្រា	938	4,217	21.77
200104	ស្វាយរៀង	ចន្ទ្រា	ច្រេស	1,731	8,162	14.95
200105	ស្វាយរៀង	ចន្ទ្រា	មេ សរថ្ងក	1,470	5,900	12.56
200108	ស្វាយរៀង	ចន្ទ្រា	ព្រៃគគីរ	1,290	5,347	15.27
200109	ស្វាយរៀង	ចន្ទ្រា	សំរោង	899	3,665	11.50
200110	ស្វាយរៀង	ចន្ទ្រា	ទួលស្តី	694	2,925	14.03
200201	ស្វាយរៀង	កំពង់រោទ៍	បន្ទាយក្រាំង	739	2,877	13.11
200202	ស្វាយរៀង	កំពង់រោទ៍	ញរ	1,829	7,666	14.30
200203	ស្វាយរៀង	កំពង់រោទ៍	ខ្សែត្រ	2,854	12,029	13.98
200204	ស្វាយរៀង	កំពង់រោទ៍	ព្រះពន្លា	1,294	5,730	17.45
200205	ស្វាយរៀង	កំពង់រោទ៍	ព្រៃធំ	1,017	3,537	14.53
200206	ស្វាយរៀង	កំពង់រោទ៍	រាជមន្ទីរ	919	3,776	17.76
200207	ស្វាយរៀង	កំពង់រោទ៍	សំឡី	1,901	8,145	13.94
200208	ស្វាយរៀង	កំពង់រោទ៍	សំយ៉ាង	715	2,491	15.14
200209	ស្វាយរៀង	កំពង់រោទ៍	ស្វាយតាហាន	2,377	10,845	18.49
200211	ស្វាយរៀង	កំពង់រោទ៍	ថ្មី	1,763	6,182	9.04
200212	ស្វាយរៀង	កំពង់រោទ៍	ត្នោត	1,868	8,382	13.41
200301	ស្វាយរៀង	រំដួល	បុសមន	1,235	5,483	16.64
200302	ស្វាយរៀង	រំដួល	ធ្មា	905	3,827	17.19
200303	ស្វាយរៀង	រំដួល	កំពង់ចក	1,320	5,558	12.98
200304	ស្វាយរៀង	រំដួល	ជ្រុងពពេល	1,314	5,936	16.80
200305	ស្វាយរៀង	រំដួល	កំពង់អំពិល	916	4,412	15.62

កូដ	ខេត្តរាជធានី	ក្រុងស្រុកខណ្ឌ	ឃុំសង្កាត់	ចំនួន គ្រួសារ	ចំនួន ប្រជាជន	អត្រាភាព ក្រីក្រ(%)
200306	ស្វាយរៀង	រំដួល	ម៉ឺនជ័យ	1,646	7,789	15.37
200307	ស្វាយរៀង	រំដួល	ពងទឹក	1,717	7,086	14.37
200308	ស្វាយរៀង	រំដួល	សង្កែ	1,208	5,146	14.75
200309	ស្វាយរៀង	រំដួល	ស្វាយចេក	1,441	7,023	17.07
200310	ស្វាយរៀង	រំដួល	ថ្នាធុង	1,530	6,861	14.58
200401	ស្វាយរៀង	រមាសហែក	អំពិល	1,483	6,758	12.54
200402	ស្វាយរៀង	រមាសហែក	អណ្តូងពោធិ៍	1,444	6,104	14.82
200403	ស្វាយរៀង	រមាសហែក	អណ្តូងត្របែក	1,811	7,511	13.47
200404	ស្វាយរៀង	រមាសហែក	អង្គប្រស្រែ	1,667	7,150	12.24
200405	ស្វាយរៀង	រមាសហែក	ចន្ទី	2,208	10,054	15.27
200406	ស្វាយរៀង	រមាសហែក	ជ្រៃធំ	2,786	11,877	14.87
200407	ស្វាយរៀង	រមាសហែក	ដូង	2,773	12,356	13.21
200408	ស្វាយរៀង	រមាសហែក	កំពង់ត្រាច	2,878	13,110	13.21
200409	ស្វាយរៀង	រមាសហែក	គគីរ	857	3,625	11.62
200410	ស្វាយរៀង	រមាសហែក	ក្រសាំង	1,377	6,195	13.41
200411	ស្វាយរៀង	រមាសហែក	មុខដា	2,062	9,841	14.13
200412	ស្វាយរៀង	រមាសហែក	ម្រាម	2,607	11,490	15.72
200413	ស្វាយរៀង	រមាសហែក	សំបួរ	1,319	5,611	15.19
200414	ស្វាយរៀង	រមាសហែក	សម្បត្តិមានជ័យ	1,693	7,570	17.41
200415	ស្វាយរៀង	រមាសហែក	ត្រពាំងស្តៅ	2,407	10,618	12.97
200416	ស្វាយរៀង	រមាសហែក	ត្រស់	1,611	6,839	15.25
200501	ស្វាយរៀង	ស្វាយជ្រំ	អង្គតាសូ	1,620	7,373	16.37
200502	ស្វាយរៀង	ស្វាយជ្រំ	បាសាក់	2,153	9,472	20.56
200503	ស្វាយរៀង	ស្វាយជ្រំ	ចំបក់	2,464	10,973	16.78
200504	ស្វាយរៀង	ស្វាយជ្រំ	កំពង់ចំឡង	2,722	12,524	16.09
200505	ស្វាយរៀង	ស្វាយជ្រំ	តាសូស	2,881	12,832	18.28
200507	ស្វាយរៀង	ស្វាយជ្រំ	ឈើទាល	2,777	13,917	18.96
200508	ស្វាយរៀង	ស្វាយជ្រំ	ជួនស	2,148	8,578	16.70
200509	ស្វាយរៀង	ស្វាយជ្រំ	គោកព្រីង	2,350	10,511	18.14
200510	ស្វាយរៀង	ស្វាយជ្រំ	ក្រាលគោ	3,079	13,668	15.00
200511	ស្វាយរៀង	ស្វាយជ្រំ	ត្រួស	3,170	13,258	17.12
200512	ស្វាយរៀង	ស្វាយជ្រំ	ពោធិរាជ	1,822	9,059	19.92

កូដ	ខេត្តរាជធានី	ក្រុងស្រុកខណ្ឌ	ឃុំសង្កាត់	ចំនួន គ្រួសារ	ចំនួន ប្រជាជន	អត្រាភាព ក្រីក្រ(%)
200513	ស្វាយរៀង	ស្វាយជ្រំ	ស្វាយអង្គ	1,217	6,057	15.75
200514	ស្វាយរៀង	ស្វាយជ្រំ	ស្វាយជ្រំ	1,268	6,735	16.70
200515	ស្វាយរៀង	ស្វាយជ្រំ	ស្វាយធំ	3,305	12,809	14.97
200516	ស្វាយរៀង	ស្វាយជ្រំ	ស្វាយយា	2,595	12,142	15.72
200517	ស្វាយរៀង	ស្វាយជ្រំ	ធ្លក	1,461	6,442	19.84
200601	ស្វាយរៀង	ស្វាយរៀង	ស្វាយរៀង	2,848	13,895	9.14
200602	ស្វាយរៀង	ស្វាយរៀង	ព្រៃឆ្នាក់	759	3,560	8.17
200603	ស្វាយរៀង	ស្វាយរៀង	គយត្របែក	728	3,033	20.16
200604	ស្វាយរៀង	ស្វាយរៀង	ពោធិ៍តាហោ	437	2,204	14.84
200605	ស្វាយរៀង	ស្វាយរៀង	ចេក	2,147	10,177	15.87
200606	ស្វាយរៀង	ស្វាយរៀង	ស្វាយតៀ	1,366	5,808	13.98
200607	ស្វាយរៀង	ស្វាយរៀង	សង្ឃរំ	1,706	8,330	13.68
200702	ស្វាយរៀង	ស្វាយទាប	គគីសោម	1,879	8,345	14.08
200703	ស្វាយរៀង	ស្វាយទាប	កណ្តៀងរាយ	2,497	10,894	14.92
200704	ស្វាយរៀង	ស្វាយទាប	មនោរម្យ	327	1,366	13.77
200705	ស្វាយរៀង	ស្វាយទាប	ពពែត	1,243	5,891	19.75
200706	ស្វាយរៀង	ស្វាយទាប	ព្រៃតាអី	991	4,510	17.31
200707	ស្វាយរៀង	ស្វាយទាប	ប្រសូត្រ	2,090	9,158	17.45
200708	ស្វាយរៀង	ស្វាយទាប	រមាំងថ្កោល	1,625	6,600	14.80
200709	ស្វាយរៀង	ស្វាយទាប	សំបូរ	2,119	8,878	15.56
200711	ស្វាយរៀង	ស្វាយទាប	ស្វាយរំពារ	1,177	5,062	14.93
200801	ស្វាយរៀង	បារិត	បាទី	1,335	5,931	11.41
200802	ស្វាយរៀង	បារិត	បារិត	3,002	12,837	11.97
200803	ស្វាយរៀង	បារិត	ច្រកម្ទេស	2,374	11,426	10.80
200804	ស្វាយរៀង	បារិត	ប្រាសាទ	633	2,514	7.78
200805	ស្វាយរៀង	បារិត	ព្រៃអង្គុញ	1,583	7,036	11.28
210101	តាកែវ	អង្គរបូរី	អង្គរបូរី	2,870	13,809	17.23
210102	តាកែវ	អង្គរបូរី	បាស្រែ	2,148	10,384	17.47
210103	តាកែវ	អង្គរបូរី	គោកធ្លក	665	3,107	22.31
210104	តាកែវ	អង្គរបូរី	ពន្លៃ	1,498	7,620	17.53
210105	តាកែវ	អង្គរបូរី	ព្រែកថ្កោល	1,642	8,548	19.46
210106	តាកែវ	អង្គរបូរី	ព្រៃធ្លាំ	2,253	10,454	16.40

កូដ	ខេត្តរាជធានី	ក្រុងស្រុកខណ្ឌ	ឃុំសង្កាត់	ចំនួន គ្រួសារ	ចំនួន ប្រជាជន	អត្រាភាព ក្រីក្រ(%)
210201	តាកែវ	បាទី	ចំបក់	2,873	12,328	13.82
210202	តាកែវ	បាទី	ចំប៉ី	1,494	6,669	13.80
210203	តាកែវ	បាទី	ដូង	1,876	8,671	15.27
210204	តាកែវ	បាទី	កណ្តឹង	1,898	8,677	13.49
210205	តាកែវ	បាទី	កុមាររាជា	2,266	11,322	13.02
210206	តាកែវ	បាទី	ក្រាំងលាវ	2,709	13,697	14.95
210207	តាកែវ	បាទី	ក្រាំងធ្នង់	2,043	9,766	15.30
210208	តាកែវ	បាទី	លំពង់	1,855	8,342	13.02
210209	តាកែវ	បាទី	ពារាម	1,701	8,545	14.08
210210	តាកែវ	បាទី	ពត់សរ	2,429	12,384	13.22
210211	តាកែវ	បាទី	សូរភី	1,578	8,054	15.68
210212	តាកែវ	បាទី	តាំងដូង	1,104	5,657	14.71
210213	តាកែវ	បាទី	ត្នោត	1,642	7,802	11.69
210214	តាកែវ	បាទី	ត្រពាំងក្រសាំង	2,079	9,904	14.09
210215	តាកែវ	បាទី	ត្រពាំងសាប	4,251	19,926	14.58
210301	តាកែវ	បូរីជលសារ	បូរីជលសារ	958	4,266	17.31
210302	តាកែវ	បូរីជលសារ	ជ័យជោគ	483	2,426	22.93
210303	តាកែវ	បូរីជលសារ	ដូងខ្ពស់	1,381	6,644	18.19
210304	តាកែវ	បូរីជលសារ	កំពង់ក្រសាំង	917	3,959	18.91
210305	តាកែវ	បូរីជលសារ	គោកពោធិ៍	2,285	10,655	18.09
210401	តាកែវ	គីរីវង់	អង្គប្រាសាទ	2,014	9,749	17.39
210402	តាកែវ	គីរីវង់	ព្រះបាទជាន់ជុំ	4,063	21,445	17.25
210403	តាកែវ	គីរីវង់	កំណប់	784	3,541	15.97
210404	តាកែវ	គីរីវង់	កំពែង	1,807	8,123	15.52
210405	តាកែវ	គីរីវង់	គីរីចុងកោះ	1,348	6,016	12.26
210406	តាកែវ	គីរីវង់	គោកព្រេច	2,813	13,096	18.33
210407	តាកែវ	គីរីវង់	ភ្នំជិន	2,031	7,948	9.07
210408	តាកែវ	គីរីវង់	ព្រៃអំពក	1,827	8,292	16.97
210409	តាកែវ	គីរីវង់	ព្រៃរំដេង	2,576	10,859	16.82
210410	តាកែវ	គីរីវង់	រាមអណ្តើក	1,183	5,673	18.98
210411	តាកែវ	គីរីវង់	សោម	2,271	10,634	18.61
210412	តាកែវ	គីរីវង់	តាអូរ	2,331	10,832	19.23

កូដ	ខេត្តរាជធានី	ក្រុងស្រុកខណ្ឌ	ឃុំសង្កាត់	ចំនួន គ្រួសារ	ចំនួន ប្រជាជន	អត្រាភាព ក្រីក្រ(%)
210501	តាកែវ	កោះអណ្តែត	ក្រពុំឈូក	2,147	9,888	15.51
210502	តាកែវ	កោះអណ្តែត	ពេជសារ	1,831	9,108	16.11
210503	តាកែវ	កោះអណ្តែត	ព្រៃខ្លា	2,407	11,297	19.71
210504	តាកែវ	កោះអណ្តែត	ព្រៃយុត្តា	1,055	4,400	20.25
210505	តាកែវ	កោះអណ្តែត	រមេញ	2,566	12,689	16.54
210506	តាកែវ	កោះអណ្តែត	ធ្លាប្រជុំ	1,405	6,784	18.09
210601	តាកែវ	ព្រែកប្បាស	អង្កាញ់	1,621	7,210	15.21
210602	តាកែវ	ព្រែកប្បាស	បានកាម	1,685	9,898	16.73
210603	តាកែវ	ព្រែកប្បាស	ចំប៉ា	1,828	8,185	17.57
210604	តាកែវ	ព្រែកប្បាស	ចារ	2,316	10,488	17.10
210605	តាកែវ	ព្រែកប្បាស	កំពែង	1,983	9,400	14.12
210606	តាកែវ	ព្រែកប្បាស	កំពង់រាប	1,921	7,707	17.85
210607	តាកែវ	ព្រែកប្បាស	ក្តាញ់	1,544	7,402	14.98
210608	តាកែវ	ព្រែកប្បាស	ពោធិ៍ចាក	1,903	8,710	13.61
210609	តាកែវ	ព្រែកប្បាស	ព្រែកប្បាស	1,627	8,277	14.45
210610	តាកែវ	ព្រែកប្បាស	ព្រៃល្វា	1,659	7,718	15.63
210611	តាកែវ	ព្រែកប្បាស	ព្រៃថ្កៅ	2,240	9,971	14.46
210612	តាកែវ	ព្រែកប្បាស	ស្នា	1,497	7,091	17.68
210613	តាកែវ	ព្រែកប្បាស	តាំងយ៉ាប	1,948	8,924	12.94
210701	តាកែវ	សំរោង	បឹងត្រាញ់ខាងជើង	2,508	12,473	21.91
210702	តាកែវ	សំរោង	បឹងត្រាញ់ខាងត្បូង	3,053	15,804	17.45
210703	តាកែវ	សំរោង	ជើងគួន	1,913	10,285	17.05
210704	តាកែវ	សំរោង	ជំរះពេន	3,090	15,103	16.74
210705	តាកែវ	សំរោង	ខ្វាវ	3,527	17,525	19.38
210706	តាកែវ	សំរោង	លំចង់	1,636	7,427	17.42
210707	តាកែវ	សំរោង	រវៀង	4,133	18,489	15.81
210708	តាកែវ	សំរោង	សំរោង	1,638	7,984	15.67
210709	តាកែវ	សំរោង	សីង្គ	2,332	10,780	16.09
210710	តាកែវ	សំរោង	ស្លា	1,987	9,085	15.82
210711	តាកែវ	សំរោង	ទ្រា	2,161	10,848	16.52
210801	តាកែវ	ដូនកែវ	បារាយណ៍	2,608	13,573	13.31
210802	តាកែវ	ដូនកែវ	រកាក្នុង	2,896	13,676	11.50

កូដ	ខេត្តរាជធានី	ក្រុងស្រុកខណ្ឌ	ឃុំសង្កាត់	ចំនួន គ្រួសារ	ចំនួន ប្រជាជន	អត្រាភាព ក្រីក្រ(%)
210803	តាកែវ	ដូនកែវ	រកាក្រៅ	3,665	16,883	16.42
210901	តាកែវ	ត្រាំកក់	អង្គតាសោម	3,471	16,157	16.44
210902	តាកែវ	ត្រាំកក់	ជាងទង	2,631	12,470	15.42
210903	តាកែវ	ត្រាំកក់	គុស	3,501	15,618	17.57
210904	តាកែវ	ត្រាំកក់	លាយបូរ	4,903	23,210	15.09
210905	តាកែវ	ត្រាំកក់	ញ៉ាំងញ៉ង	1,527	6,857	15.74
210906	តាកែវ	ត្រាំកក់	អូរសារាយ	3,287	14,431	18.51
210907	តាកែវ	ត្រាំកក់	ត្រពាំងក្រញូង	2,229	10,014	17.53
210908	តាកែវ	ត្រាំកក់	ឧត្តមសុរិយា	2,296	11,383	19.69
210909	តាកែវ	ត្រាំកក់	ពពេល	2,049	9,897	16.67
210910	តាកែវ	ត្រាំកក់	សំរោង	1,679	7,832	16.53
210911	តាកែវ	ត្រាំកក់	ស្រែរនោង	1,830	9,188	16.90
210912	តាកែវ	ត្រាំកក់	តាភេម	3,325	16,034	15.79
210913	តាកែវ	ត្រាំកក់	ត្រាំកក់	2,957	12,775	18.93
210914	តាកែវ	ត្រាំកក់	ត្រពាំងធំខាងជើង	1,960	9,195	16.24
210915	តាកែវ	ត្រាំកក់	ត្រពាំងធំខាងត្បូង	2,232	11,214	19.67
211001	តាកែវ	ទ្រាំង	អង្កាញ់	1,244	6,081	16.77
211002	តាកែវ	ទ្រាំង	អង្គខ្នុរ	1,000	5,129	20.19
211003	តាកែវ	ទ្រាំង	ជីខ្មា	1,070	5,532	15.85
211004	តាកែវ	ទ្រាំង	ខ្វាវ	2,370	12,313	18.61
211005	តាកែវ	ទ្រាំង	ប្រាំបីមុំ	1,918	9,428	16.07
211006	តាកែវ	ទ្រាំង	អង្គកែវ	912	4,339	16.48
211007	តាកែវ	ទ្រាំង	ព្រៃស្លឹក	2,498	12,589	17.61
211008	តាកែវ	ទ្រាំង	រនាម	2,044	9,838	19.17
211009	តាកែវ	ទ្រាំង	សំបូរ	2,451	12,869	15.14
211010	តាកែវ	ទ្រាំង	សន្លុង	1,496	6,531	18.43
211011	តាកែវ	ទ្រាំង	ស្មោង	1,334	6,193	16.25
211012	តាកែវ	ទ្រាំង	ស្រងែ	1,961	9,586	14.72
211013	តាកែវ	ទ្រាំង	ធ្លក	2,538	12,525	17.23
211014	តាកែវ	ទ្រាំង	ត្រឡាច	1,161	5,708	16.18
220101	ឧត្តរមានជ័យ	អន្លង់វែង	អន្លង់វែង	2,938	13,120	28.31
220103	ឧត្តរមានជ័យ	អន្លង់វែង	ត្រពាំងតាវ	1,940	8,695	28.64

កូដ	ខេត្តរាជធានី	ក្រុងស្រុកខណ្ឌ	ឃុំសង្កាត់	ចំនួន គ្រួសារ	ចំនួន ប្រជាជន	អត្រាភាព ក្រីក្រ(%)
220104	ឧត្តរមានជ័យ	អន្លង់វែង	ត្រពាំងប្រីយ៍	2,054	8,484	24.55
220105	ឧត្តរមានជ័យ	អន្លង់វែង	ថ្នាត	917	3,772	31.25
220106	ឧត្តរមានជ័យ	អន្លង់វែង	លំទង	2,245	10,148	31.10
220201	ឧត្តរមានជ័យ	បន្ទាយអំពិល	អំពិល	3,770	14,964	29.91
220202	ឧត្តរមានជ័យ	បន្ទាយអំពិល	បេង	3,330	14,406	31.70
220203	ឧត្តរមានជ័យ	បន្ទាយអំពិល	គោកខ្ពស់	1,560	6,219	29.95
220204	ឧត្តរមានជ័យ	បន្ទាយអំពិល	គោកមន	3,210	12,529	28.09
220301	ឧត្តរមានជ័យ	ចុងកាល់	ជើងទៀន	1,072	4,523	29.37
220302	ឧត្តរមានជ័យ	ចុងកាល់	ចុងកាល់	1,888	8,295	27.31
220303	ឧត្តរមានជ័យ	ចុងកាល់	ក្រសាំង	1,475	5,992	31.85
220304	ឧត្តរមានជ័យ	ចុងកាល់	ពង្រ	1,173	5,265	32.77
220401	ឧត្តរមានជ័យ	សំរោង	បន្ទាយរាក់	1,828	8,333	32.91
220402	ឧត្តរមានជ័យ	សំរោង	បុស្សរៀវ	1,247	4,932	27.25
220403	ឧត្តរមានជ័យ	សំរោង	កូនក្រៀល	4,967	20,363	31.33
220404	ឧត្តរមានជ័យ	សំរោង	សំរោង	4,058	18,290	20.02
220405	ឧត្តរមានជ័យ	សំរោង	អូរស្មាច់	2,522	10,697	25.06
220501	ឧត្តរមានជ័យ	ត្រពាំងប្រាសាទ	បាក់អន្លង	564	2,494	26.63
220502	ឧត្តរមានជ័យ	ត្រពាំងប្រាសាទ	ផ្កាវ	1,435	6,275	31.05
220503	ឧត្តរមានជ័យ	ត្រពាំងប្រាសាទ	អូរស្វាយ	1,845	8,320	29.07
220504	ឧត្តរមានជ័យ	ត្រពាំងប្រាសាទ	ព្រះប្រឡាយ	1,451	6,263	27.97
220505	ឧត្តរមានជ័យ	ត្រពាំងប្រាសាទ	ទំនប់ដាច់	996	4,342	22.73
220506	ឧត្តរមានជ័យ	ត្រពាំងប្រាសាទ	ត្រពាំងប្រាសាទ	5,432	23,559	28.91
230101	កែប	ដំណាក់ចង្កើរ	អង្កោល	1,773	7,788	18.26
230103	កែប	ដំណាក់ចង្កើរ	ពងទឹក	2,418	10,679	14.83
230201	កែប	កែប	កែប	1,067	4,819	7.59
230202	កែប	កែប	ព្រៃធំ	1,908	8,834	12.22
230203	កែប	កែប	អូរក្រសារ	1,570	7,365	15.01
240101	ប៉ៃលិន	ប៉ៃលិន	ប៉ៃលិន	2,975	12,532	15.48
240102	ប៉ៃលិន	ប៉ៃលិន	អូរតាវ៉ៅ	2,264	9,705	25.84
240103	ប៉ៃលិន	ប៉ៃលិន	ទួលល្វា	1,426	6,022	19.30
240104	ប៉ៃលិន	ប៉ៃលិន	បរយ៉ាខា	820	3,678	20.23
240201	ប៉ៃលិន	សាលាក្រៅ	សាលាក្រៅ	1,241	5,324	24.93

កូដ	ខេត្តរាជធានី	ក្រុងស្រុកខណ្ឌ	ឃុំសង្កាត់	ចំនួន គ្រួសារ	ចំនួន ប្រជាជន	អត្រាភាព ក្រីក្រ(%)
240202	ប៉ៃលិន	សាលាក្រៅ	ស្ទឹងត្រង់	1,978	9,527	27.75
240203	ប៉ៃលិន	សាលាក្រៅ	ស្ទឹងកាច់	3,712	16,658	22.69
240204	ប៉ៃលិន	សាលាក្រៅ	អូរអណ្តូង	1,149	5,713	24.66
250101	ត្បូងឃ្មុំ	តំបែរ	ចុងជាច	3,481	17,673	16.45
250102	ត្បូងឃ្មុំ	តំបែរ	តំបែរ	2,004	8,689	12.14
250103	ត្បូងឃ្មុំ	តំបែរ	គោកស្រុក	2,387	10,518	18.63
250104	ត្បូងឃ្មុំ	តំបែរ	នាងទើត	988	4,253	15.15
250105	ត្បូងឃ្មុំ	តំបែរ	សេដា	4,470	20,338	14.11
250106	ត្បូងឃ្មុំ	តំបែរ	ត្រពាំងព្រីង	3,267	17,771	15.46
250107	ត្បូងឃ្មុំ	តំបែរ	ទឹកជ្រៅ	2,910	15,005	10.01
250201	ត្បូងឃ្មុំ	ក្រូចឆ្មារ	ឈូក	2,377	12,752	16.80
250202	ត្បូងឃ្មុំ	ក្រូចឆ្មារ	ជំនីក	2,163	11,064	18.52
250203	ត្បូងឃ្មុំ	ក្រូចឆ្មារ	កំពង់ទ្រាស	2,007	8,954	13.52
250204	ត្បូងឃ្មុំ	ក្រូចឆ្មារ	កោះពីរ	586	2,455	14.30
250205	ត្បូងឃ្មុំ	ក្រូចឆ្មារ	ក្រូចឆ្មារ	2,071	9,156	16.90
250206	ត្បូងឃ្មុំ	ក្រូចឆ្មារ	ប៊ីស១	1,842	8,083	17.85
250207	ត្បូងឃ្មុំ	ក្រូចឆ្មារ	ប៊ីស២	1,169	6,003	17.71
250208	ត្បូងឃ្មុំ	ក្រូចឆ្មារ	ព្រែកអាជី	1,395	7,056	15.75
250209	ត្បូងឃ្មុំ	ក្រូចឆ្មារ	រការខ្នុរ	2,415	10,712	20.10
250210	ត្បូងឃ្មុំ	ក្រូចឆ្មារ	ស្វាយឃ្លាំង	1,875	9,057	13.72
250211	ត្បូងឃ្មុំ	ក្រូចឆ្មារ	ទ្រា	2,399	10,966	18.25
250212	ត្បូងឃ្មុំ	ក្រូចឆ្មារ	ទួលស្គូល	2,841	13,252	15.64
250301	ត្បូងឃ្មុំ	មេមត់	ចាន់មូល	1,148	5,565	14.14
250302	ត្បូងឃ្មុំ	មេមត់	ជាំ	1,369	7,419	17.88
250303	ត្បូងឃ្មុំ	មេមត់	ជាំក្រវៀន	2,720	13,588	14.65
250304	ត្បូងឃ្មុំ	មេមត់	ជាំតាម៉ៅ	2,095	10,722	16.86
250305	ត្បូងឃ្មុំ	មេមត់	ដារ	4,185	19,265	11.87
250306	ត្បូងឃ្មុំ	មេមត់	កំពាន់	2,557	12,094	13.40
250307	ត្បូងឃ្មុំ	មេមត់	គគីរ	1,942	8,340	12.87
250308	ត្បូងឃ្មុំ	មេមត់	មេមង	1,678	6,849	16.18
250309	ត្បូងឃ្មុំ	មេមត់	មេមត់	3,403	15,479	13.30
250310	ត្បូងឃ្មុំ	មេមត់	រំចេក	2,931	14,453	14.09

កូដ	ខេត្តរាជធានី	ក្រុងស្រុកខណ្ឌ	ឃុំសង្កាត់	ចំនួន គ្រួសារ	ចំនួន ប្រជាជន	អត្រាភាព ក្រីក្រ(%)
250311	ត្បូងឃ្មុំ	មេមត់	រូង	2,143	10,191	12.72
250312	ត្បូងឃ្មុំ	មេមត់	ទន្លេង	2,477	11,257	17.06
250313	ត្បូងឃ្មុំ	មេមត់	ត្រមូង	2,749	12,859	13.13
250314	ត្បូងឃ្មុំ	មេមត់	ទ្រៀក	1,420	6,450	13.37
250401	ត្បូងឃ្មុំ	អូររាំងឌី	អំពិលតាពក	3,663	17,659	16.40
250402	ត្បូងឃ្មុំ	អូររាំងឌី	ចក	3,012	13,725	17.61
250403	ត្បូងឃ្មុំ	អូររាំងឌី	ជំរិល	2,536	10,280	15.08
250404	ត្បូងឃ្មុំ	អូររាំងឌី	គងជ័យ	3,832	19,589	14.17
250405	ត្បូងឃ្មុំ	អូររាំងឌី	មៀន	2,690	13,487	14.96
250406	ត្បូងឃ្មុំ	អូររាំងឌី	ព្រះធាតុ	3,110	15,744	14.01
250407	ត្បូងឃ្មុំ	អូររាំងឌី	ទួលសុភី	2,166	9,925	16.06
250501	ត្បូងឃ្មុំ	ពញាចក្រ	ដូនតី	3,275	13,757	15.57
250502	ត្បូងឃ្មុំ	ពញាចក្រ	កក់	4,357	19,832	15.55
250503	ត្បូងឃ្មុំ	ពញាចក្រ	កណ្តាលជ្រំ	4,863	21,443	13.47
250504	ត្បូងឃ្មុំ	ពញាចក្រ	កោងកាង	3,662	16,986	11.11
250505	ត្បូងឃ្មុំ	ពញាចក្រ	កែវ	8,990	39,132	9.91
250506	ត្បូងឃ្មុំ	ពញាចក្រ	ពពេល	2,399	10,683	13.05
250507	ត្បូងឃ្មុំ	ពញាចក្រ	ត្រពាំងផ្លុង	4,869	19,251	8.89
250508	ត្បូងឃ្មុំ	ពញាចក្រ	វាលម្លូរ	1,623	6,586	11.99
250601	ត្បូងឃ្មុំ	ស្ទឹង	ស្ទឹង	5,319	24,333	7.58
250602	ត្បូងឃ្មុំ	ស្ទឹង	វិហារល្វែង	2,979	12,922	10.64
250701	ត្បូងឃ្មុំ	ត្បូងឃ្មុំ	អញ្ជើម	3,125	14,299	14.11
250702	ត្បូងឃ្មុំ	ត្បូងឃ្មុំ	បឹងព្រល	1,751	7,696	19.66
250703	ត្បូងឃ្មុំ	ត្បូងឃ្មុំ	ជីគរ	2,927	13,563	15.25
250704	ត្បូងឃ្មុំ	ត្បូងឃ្មុំ	ជីរោទ៍ ទី១	1,863	7,121	17.26
250705	ត្បូងឃ្មុំ	ត្បូងឃ្មុំ	ជីរោទ៍ ទី២	3,036	14,462	14.43
250706	ត្បូងឃ្មុំ	ត្បូងឃ្មុំ	ជប់	4,509	20,581	4.88
250707	ត្បូងឃ្មុំ	ត្បូងឃ្មុំ	គរ	3,644	16,234	11.69
250708	ត្បូងឃ្មុំ	ត្បូងឃ្មុំ	ល្បែង	1,418	6,683	10.50
250709	ត្បូងឃ្មុំ	ត្បូងឃ្មុំ	មង្គៀវ	2,201	9,946	12.61
250710	ត្បូងឃ្មុំ	ត្បូងឃ្មុំ	ពាមជីលាំង	2,179	9,739	16.24
250711	ត្បូងឃ្មុំ	ត្បូងឃ្មុំ	រកាព្រៃ	7,264	31,413	11.78

កូដ	ខេត្តរាជធានី	ក្រុងស្រុកខណ្ឌ	ឃុំសង្កាត់	ចំនួន គ្រួសារ	ចំនួន ប្រជាជន	អត្រាភាព ក្រីក្រ(%)
250712	ត្បូងឃ្មុំ	ត្បូងឃ្មុំ	ស្រែឡប់	4,191	18,959	11.83
250713	ត្បូងឃ្មុំ	ត្បូងឃ្មុំ	ថ្មពេជ្រ	3,517	14,953	11.39
250714	ត្បូងឃ្មុំ	ត្បូងឃ្មុំ	ទន្លេបិទ	3,269	15,043	15.04