



ព្រះរាជាណាចក្រកម្ពុជា
ជាតិ សាសនា ព្រះមហាក្សត្រ
ន * ន

ក្រសួងកសិកម្ម រុក្ខាប្រមាញ់ និងនេសាទ
លេខ ១០២.....ប្រក.កសក

ប្រកាស
ស្តីពី

ការបង្កើត និង ការគ្រប់គ្រងតំបន់ព្រៃសហគមន៍ក្នុងខេត្តប៉ៃលិន
ន * ន

រដ្ឋមន្ត្រីក្រសួងកសិកម្ម រុក្ខាប្រមាញ់ និង នេសាទ

- បានឃើញរដ្ឋធម្មនុញ្ញនៃព្រះរាជាណាចក្រកម្ពុជា
- បានឃើញព្រះរាជក្រឹត្យលេខ នស/រកត/០៩០៨/១០៥៥ ចុះថ្ងៃទី ២៥ ខែ កញ្ញា ឆ្នាំ ២០០៨ ស្តីពីការតែងតាំង រាជរដ្ឋាភិបាល នៃព្រះរាជាណាចក្រកម្ពុជា
- បានឃើញព្រះរាជក្រមលេខ ០២/នស/៩៤ ចុះថ្ងៃទី ២០ ខែ កក្កដា ឆ្នាំ ១៩៩៤ ដែលប្រកាសឱ្យប្រើច្បាប់ស្តីពីការ រៀបចំ និង ការប្រព្រឹត្តទៅនៃគណៈរដ្ឋមន្ត្រី
- បានឃើញព្រះរាជក្រមលេខ នស/រកម/០១៩៦/១៣ ចុះថ្ងៃទី ២៤ ខែ មករា ឆ្នាំ ១៩៩៦ ដែលប្រកាសឱ្យប្រើច្បាប់ ស្តីពីការបង្កើតក្រសួងកសិកម្ម រុក្ខាប្រមាញ់ និង នេសាទ
- បានឃើញព្រះរាជក្រមលេខ នស/រកម/០៨០២/០១៦ ចុះថ្ងៃទី ៣១ ខែ សីហា ឆ្នាំ ២០០២ ដែលប្រកាសឱ្យប្រើ ច្បាប់ស្តីពីព្រៃឈើ
- បានឃើញអនុក្រឹត្យលេខ ១៧ អនក្រ.បក ចុះថ្ងៃទី ០៧ ខែ មេសា ឆ្នាំ ២០០០ ស្តីពីការរៀបចំ និង ការប្រព្រឹត្តទៅ របស់ក្រសួងកសិកម្ម រុក្ខាប្រមាញ់ និង នេសាទ
- បានឃើញអនុក្រឹត្យ លេខ ១៨៨ អនក្រ.បក ចុះថ្ងៃទី ១៤ ខែ វិច្ឆិកា ឆ្នាំ ២០០៨ ស្តីពីការកែសម្រួលអគ្គនាយកដ្ឋាន នៃក្រសួង ទៅជាអគ្គលេខាធិការដ្ឋាន ការដើរឡើងរដ្ឋបាលព្រៃឈើ រដ្ឋបាលជលផល ឱ្យមានថ្នាក់ស្មើអគ្គនាយកដ្ឋាន ការដើរឡើងនាយកដ្ឋានរុក្ខាប្រមាញ់ និង កែលំអដឹកសិកម្ម ឱ្យទៅជាអគ្គនាយកដ្ឋានកសិកម្ម និង ការកែសម្រួល អគ្គនាយកដ្ឋានចំការកៅស៊ូទៅជាអគ្គនាយកដ្ឋានកៅស៊ូ ស្ថិតនៅក្រោមការគ្រប់គ្រងរបស់ក្រសួងកសិកម្ម រុក្ខាប្រមាញ់ និង នេសាទ
- បានឃើញអនុក្រឹត្យលេខ ៧៩ អនក្រ.បក ចុះថ្ងៃទី ០២ ខែ ធ្នូ ឆ្នាំ ២០០៣ ស្តីពីការគ្រប់គ្រងសហគមន៍ព្រៃឈើ

- បានឃើញប្រកាសលេខ ២១៩ ប្រក.កសក ចុះថ្ងៃទី ២១ ខែ កក្កដា ឆ្នាំ ២០០៦ ស្តីពីគោលការណ៍ណែនាំអំពីសហគមន៍ព្រៃឈើ
- តាមសំណើរបស់ប្រតិភូរាជរដ្ឋាភិបាលកម្ពុជា ទទួលបន្ទុកជាប្រធានរដ្ឋបាលព្រៃឈើ

សេចក្តីផ្តើម

ប្រការ ១.-

បង្កើតតំបន់ព្រៃសហគមន៍ក្នុងខេត្តប៉ៃលិន សម្រាប់ធ្វើការគ្រប់គ្រងប្រកបដោយនិរន្តរភាពតាមលក្ខណៈសហគមន៍ព្រៃឈើ ដែលមានទីតាំងស្ថិតនៅក្នុងផ្នែករដ្ឋបាលព្រៃឈើប៉ៃលិន នៃខណ្ឌរដ្ឋបាលព្រៃឈើបាត់ដំបង ។

ប្រការ ២.-

ការបង្កើតតំបន់ព្រៃសហគមន៍នេះមានគោលបំណង :

- គ្រប់គ្រង ប្រើប្រាស់ ការពារ ថែរក្សា អភិរក្សជីវៈចម្រុះ និង អភិវឌ្ឍព្រៃសហគមន៍ឱ្យមាននិរន្តរភាព
- ប្រើប្រាស់ផល អនុផលព្រៃឈើ ជាលក្ខណៈប្រពៃណី សម្រាប់ការរស់នៅ-ទំនៀមទម្លាប់ និង ជំនឿសាសនា
- ទាញយកផល អនុផលព្រៃឈើ ស្របតាមសក្តានុពល និង លទ្ធភាពធនធានព្រៃសហគមន៍
- គាំទ្រដល់គោលនយោបាយរបស់រាជរដ្ឋាភិបាលក្នុងការកាត់បន្ថយភាពក្រីក្រ ។

ប្រការ ៣.-

តំបន់ព្រៃសហគមន៍នេះមានចំនួន ០៤កន្លែង ដែលមានផ្ទៃក្រឡាសរុបចំនួន ៨៥៨(ប្រាំបីរយហាសិបប្រាំបី) ហិកតា ដូចមានក្នុងផែនទីភ្ជាប់ជាឧបសម្ព័ន្ធទី១នៃប្រកាសនេះ និង ជាប្រព័ន្ធខ្សែប្រាំបីទិសកំណត់ដោយចំណុចគោល និង និយាមកា ដូចបានកំណត់ក្នុងឧបសម្ព័ន្ធទី២ នៃប្រកាសនេះ ។

ប្រការ ៤.-

ដំណើរការរៀបចំ និង ការប្រព្រឹត្តទៅនៃសហគមន៍ព្រៃឈើ ក្នុងប្រកាសនេះត្រូវអនុវត្តតាមនីតិវិធី ដូចបានកំណត់នៅក្នុងច្បាប់ស្តីពីព្រៃឈើ អនុក្រឹត្យស្តីពីការគ្រប់គ្រងសហគមន៍ព្រៃឈើ និងប្រកាសស្តីពីគោលការណ៍ណែនាំអំពីសហគមន៍ព្រៃឈើ ។


ប្រការ ៥.-

ប្រកាស ឬ សេចក្តីសម្រេចទាំងឡាយណាដែលមានខ្លឹមសារផ្ទុយនឹងប្រកាសនេះ ត្រូវទុកជានិរាករណ៍ ។

ប្រការ ៦.-

អគ្គលេខាធិការ អគ្គាធិការ នាយកខុទ្ទកាល័យ ប្រធានរដ្ឋបាលព្រៃឈើ ប្រធាននាយកដ្ឋាននីតិកម្ម កសិកម្ម មន្ទីរ
កសិកម្មខេត្តប៉ៃលិន និង ប្រធានអង្គភាពក្រោមឱវាទក្រសួងកសិកម្ម រុក្ខាប្រមាញ់ និង នេសាទ ដែលពាក់ព័ន្ធត្រូវអនុវត្ត
ប្រកាសនេះតាមភារកិច្ចរៀងៗខ្លួន ចាប់ពីថ្ងៃចុះហត្ថលេខាតទៅ ។



រាជធានីភ្នំពេញ ថ្ងៃទី ១៤ ខែ មីនា ឆ្នាំ ២០១០

ឧបនាយក

ឧបនាយក

កន្លែងទទួល

- ក្រសួងព្រះបរមរាជវាំង
- អគ្គលេខាធិការដ្ឋានព្រៃឈើ
- អគ្គលេខាធិការដ្ឋានរដ្ឋសភា
- ទីស្តីការគណៈរដ្ឋមន្ត្រី ✓
- ក្រសួងមហាផ្ទៃ
- ក្រសួងការពារជាតិ
- ក្រសួងសេដ្ឋកិច្ច និង ហិរញ្ញវត្ថុ
- ក្រសួងរៀបចំដែនដី នគរូបនីយកម្ម និង សំណង់
- ក្រសួងបរិស្ថាន
- សាលាខេត្ត ប៉ៃលិន
- ដូចប្រការ ៦
- ឯកសារ-កាលប្បវត្តិ

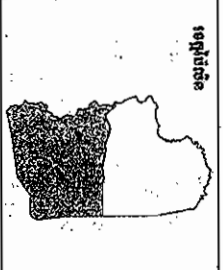
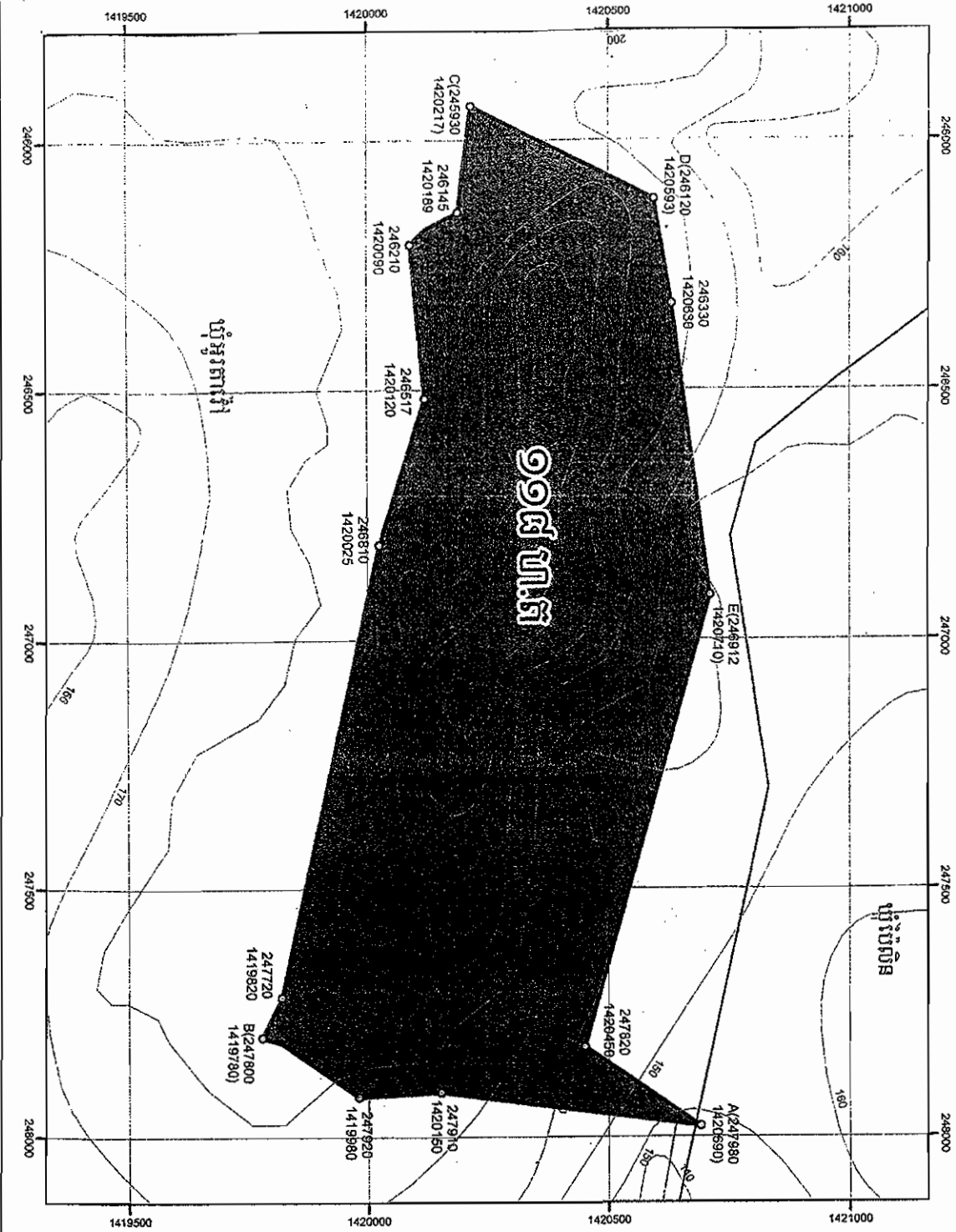
ឧបសម្ព័ន្ធ ២ : ភ្ជាប់ប្រកាសលេខ ១០២ ចុះថ្ងៃទី ១៥ ខែ ២០១៧... ឆ្នាំ ២០១៧...

ត្រីកោណប្រកាសលេខ ១០២ ចុះថ្ងៃទី ១៥ ខែ ២០១៧

ល.រ	ឈ្មោះសហគមន៍ ព្រៃឈើ	ផ្ទៃដី (ហិកតា)	ចំណុចនិយាយកា		ចំនួនភូមិ	ឃុំ	ស្រុក	ផ្នែករដ្ឋបាល ព្រៃឈើ
			កំណត់បណ្តាញប្រើប្រាស់ភាគ សណ្ត ១៩៦០	ចំណុចនិយាយកា				
១	រថ្មីកោះ	១១៨	ភ្នំ A (247980, 1420690)	B (247800, 1419780)	១	អូរតាវ៉ៃ	ប៉ៃលិន	ប៉ៃលិន
			ភ្នំ B (247800, 1419780)	C (245930, 1420217)				
			ភ្នំ C (245930, 1420217)	D (246120, 1420593)				
			ភ្នំ D (246120, 1420593)	E (246912, 1420710)				
			ភ្នំ E (246912, 1420710)	A (247980, 1420690)				
២	ដោះក្រវ៉ាត់	២៣០	ភ្នំ A (242645, 1428381)	B (241741, 1426778)	៣	អូរព្រៃ និង ស្ទឹងកាត់	សាលាក្រៅ	ប៉ៃលិន
			ភ្នំ B (241741, 1426778)	C (241241, 1427459)				
			ភ្នំ C (241241, 1427459)	D (241358, 1428742)				

			លើក E (247245 , 1448375)	A (247303 , 1447369)				
	សរុប	ជម្រ			១២	៣	២	១

ទីផ្សារស្រែសម្រួលសម្រាប់ស្រែក្រាម ភូមិសំរោងក្នុងខេត្តប៉ៃលិន ខេត្តប៉ៃលិន
Roth Kroah Community Forest Map in O Tavao Commune Pailin District Pailin Province



សញ្ញាសម្គាល់

- ័្របបង់ប៉ុ
- ខ្សែប្រយៈកំពស់
- ដុំថ្ម
- ដំបៅព្រៃឈើភ្នំ ២០០២
- ព្រៃប្រាសាទ
- ព្រៃប្រមូលព្រៃឈើ

Coordinate Systems
 Zone: 48E
 Projection: UTM
 Map Datum: Indian 1960

ទាញផ្ទៃរាង 1:11,000

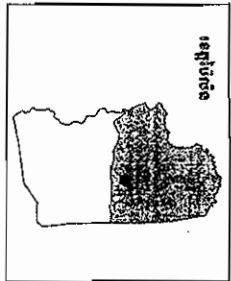
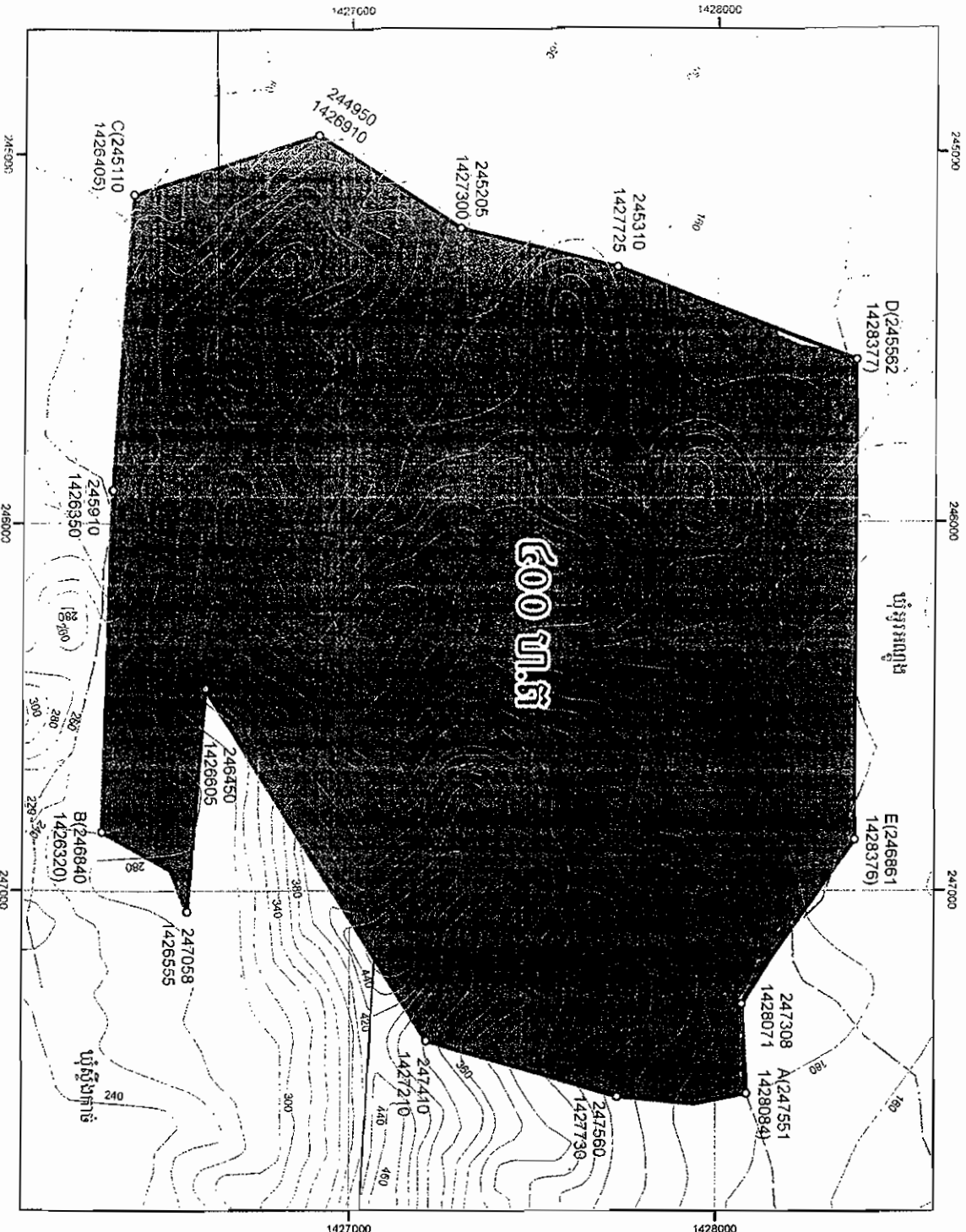
0 150 300
 Meters

N	X	Y	Code
1	247820	1420450	
2	247980	1420690	A
3	247910	1420150	
4	247920	1419980	
5	247800	1419780	B
6	247720	1419820	
7	246810	1420025	
8	246517	1420120	
9	246210	1420090	
10	246145	1420189	
11	245930	1420217	C
12	246120	1420593	D
13	246330	1420630	
14	246912	1420710	E

N	X	Y	Code
1	242610	1428611	
2	242645	1428381	A
3	242585	1428143	
4	242440	1427938	
5	242312	1427381	
6	242181	1427033	
7	242057	1426934	
8	241741	1426778	B
9	241380	1427033	
10	241241	1427459	C
11	241057	1428218	
12	241085	1428544	
13	241358	1428742	D
14	241780	1428718	
15	242036	1428809	
16	242348	1428845	E

ផែនទីទីក្រុងសាលាក្រាវ និងឃុំស្រែចម្ការស្រីស្រី និងឃុំស្រែចម្ការស្រីស្រី ស្រុកសាលាក្រាវ ខេត្តប៉ៃលិន

Phnom Srang Forest Map in O Andoung and Stung Kach Commune Sala Krau District Pailin Province



- សញ្ញាសម្គាល់**
- ព្រំប្រទល់ឃុំ
 - ព្រំប្រទល់ក្រុង
 - ផ្លូវ
 - ផ្លូវថ្នល់
 - ព្រំប្រទល់
 - ផ្ទៃដីស្រែចម្ការ
 - ព្រំប្រទល់ប្រាសាទ

Coordinate Systems
 Zone: 48P
 Projection: UTM
 Map Datum: Indian 1960

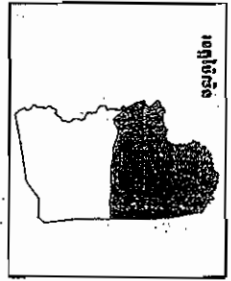
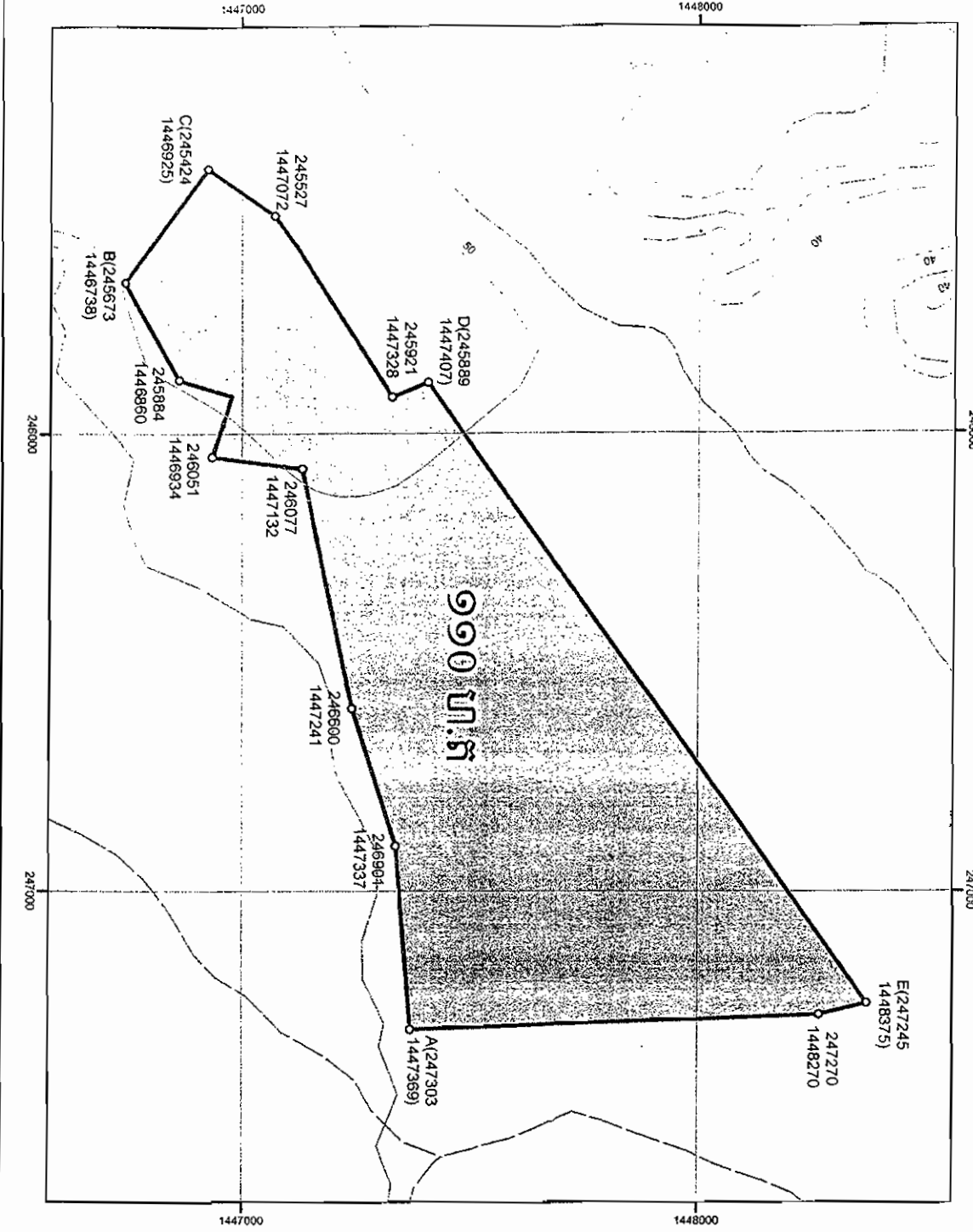
មាត្រដ្ឋាន 1:15,000

0 250 500
 Meters

N	X	Y	Code
1	247308	1428071	
2	247551	1428084	A
3	247560	1427730	
4	247410	1427210	
5	246450	1426605	
6	247058	1426555	
7	246840	1426320	B
8	245910	1426350	
9	245110	1426405	C
10	244950	1426910	
11	245205	1427300	
12	245310	1427725	
13	245562	1428377	D
14	246861	1428376	E

ផែនទីប្រាសាទដីស្រែអន្តរក្រសួង ស្ថិតនៅក្នុងឃុំសាលារក្សា ស្រុកសាលារក្សា ខេត្តប៉ៃលិន

Srae Anteak Forest Map in Sala Krau Commune Sala Krau District Pailin Province



សញ្ញាសម្គាល់

- វ័យ្យាស័កល់
- ដុំ
- ដុំទឹក
- សំបុត្រឃ្លីក្នុង ២០០២
- ព្រៃឈូក
- ព្រំប្រទល់ប្រាសាទ

Coordinate Systems
 Zone: 48P
 Projection: UTM
 Map Datum: Indian 1960

មាត្រដ្ឋាន 1:12,000

0 200 400
 Meters

N	X	Y	Code
1	246051	1446934	
2	245884	1446860	
3	245673	1446738	B
4	245424	1446925	C
5	245527	1447072	
6	245921	1447328	
7	245889	1447407	D
8	247245	1448375	E
9	247270	1448270	
10	247303	1447369	A
11	246901	1447337	
12	246600	1447241	
13	246077	1447132	