



ព្រះរាជាណាចក្រកម្ពុជា

រាជរដ្ឋាភិបាលកម្ពុជា

ជាតិ សាសនា ព្រះមហាក្សត្រ

លេខ: ៦៦.អនក្រ.បក



អនុក្រឹត្យ

ស្តីពី

ការបង្កើតតំបន់បេតិកភណ្ឌធម្មជាតិ គិរីយង់

រាជរដ្ឋាភិបាល

- បានឃើញរដ្ឋធម្មនុញ្ញនៃព្រះរាជាណាចក្រកម្ពុជា
- បានឃើញព្រះរាជក្រឹត្យលេខ នស/រកត/០៩១៨/៩២៥ ចុះថ្ងៃទី៦ ខែកញ្ញា ឆ្នាំ២០១៨ ស្តីពី ការតែងតាំងរាជរដ្ឋាភិបាលនៃព្រះរាជាណាចក្រកម្ពុជា
- បានឃើញព្រះរាជក្រឹត្យលេខ នស/រកត/០៣២០/៤២១ ចុះថ្ងៃទី៣០ ខែមីនា ឆ្នាំ២០២០ ស្តីពី ការតែងតាំងនិងកែសម្រួលសមាសភាពរាជរដ្ឋាភិបាលនៃព្រះរាជាណាចក្រកម្ពុជា
- បានឃើញព្រះរាជក្រមលេខ នស/រកម/០៦១៨/០១២ ចុះថ្ងៃទី២៨ ខែមិថុនា ឆ្នាំ២០១៨ ដែល ប្រកាសឱ្យប្រើច្បាប់ស្តីពីការរៀបចំនិងការប្រព្រឹត្តទៅនៃគណៈរដ្ឋមន្ត្រី
- បានឃើញព្រះរាជក្រមលេខ នស/រកម/០១៩៦/២១ ចុះថ្ងៃទី២៤ ខែមករា ឆ្នាំ១៩៩៦ ដែល ប្រកាសឱ្យប្រើច្បាប់ស្តីពីការបង្កើតក្រសួងបរិស្ថាន
- បានឃើញព្រះរាជក្រមលេខ នស/រកម/១២៩៦/៣៦ ចុះថ្ងៃទី២៤ ខែធ្នូ ឆ្នាំ១៩៩៦ ដែល ប្រកាសឱ្យប្រើច្បាប់ស្តីពីកិច្ចការពារបរិស្ថាននិងការគ្រប់គ្រងធនធានធម្មជាតិ
- បានឃើញព្រះរាជក្រមលេខ នស/រកម/០៨០១/១៤ ចុះថ្ងៃទី៣០ ខែសីហា ឆ្នាំ២០០១ ដែល ប្រកាសឱ្យប្រើច្បាប់ភូមិបាល
- បានឃើញព្រះរាជក្រមលេខ នស/រកម/០៨០២/០១៦ ចុះថ្ងៃទី៣១ ខែសីហា ឆ្នាំ២០០២ ដែល ប្រកាសឱ្យប្រើច្បាប់ស្តីពីព្រៃឈើ
- បានឃើញព្រះរាជក្រមលេខ នស/រកម/០២០៨/០០៧ ចុះថ្ងៃទី១៥ ខែកុម្ភៈ ឆ្នាំ២០០៨ ដែល ប្រកាសឱ្យប្រើច្បាប់ស្តីពីតំបន់ការពារធម្មជាតិ
- បានឃើញអនុក្រឹត្យលេខ១៣៥ អនក្រ.បក ចុះថ្ងៃទី៥ ខែកក្កដា ឆ្នាំ២០១៦ ស្តីពីការរៀបចំនិង ការប្រព្រឹត្តទៅរបស់ក្រសួងបរិស្ថាន
- យោងតាមសំណើរបស់រដ្ឋមន្ត្រីក្រសួងបរិស្ថាន *ny*

សម្រេច



មាត្រា ១ .-

ត្រូវបានបង្កើតតំបន់បេតិកភណ្ឌធម្មជាតិ គិរីយង់ មានផ្ទៃដីទំហំ ៩៨៤,៣១(ប្រាំបួនរយប៉ែតសិបបួន ហិចតានិងសាមសិបមួយអា) ស្ថិតក្នុងភូមិសាស្ត្រ ឃុំត្រែង និងឃុំស្ទឹងសង្កា ស្រុករតនមណ្ឌល ខេត្តបាត់ដំបង ដូចមានផែនទីភ្ជាប់ជាឧបសម្ព័ន្ធនៃអនុក្រឹត្យនេះនិងមាននិយាមកា(Datum:WGS1984) ដូចខាងក្រោម៖

និយាមកាគោល

ID	X	Y	ID	X	Y	ID	X	Y	ID	X	Y
1	271181	1426202	27	272685	1427408	53	269382	1428701	79	269258	1426529
2	271244	1426224	28	272873	1427402	54	269184	1428914	80	269157	1426406
3	271210	1426301	29	272861	1427368	55	269088	1429025	81	269116	1426294
4	271322	1426382	30	272896	1427349	56	268979	1429210	82	269329	1425961
5	271340	1426332	31	273074	1427735	57	268898	1429338	83	269459	1425929
6	271515	1426418	32	273013	1427853	58	268756	1429347	84	269457	1425884
7	271546	1426464	33	272643	1427896	59	268684	1429276	85	269592	1425899
8	271593	1426484	34	272734	1428012	60	268681	1429098	86	269724	1425880
9	271632	1426523	35	272720	1428129	61	268753	1428817	87	269932	1425802
10	271893	1426603	36	272929	1428510	62	268752	1428613	88	270047	1425792
11	272136	1426782	37	272869	1428682	63	268795	1428600	89	270295	1425824
12	272126	1426904	37	270214	1428763	64	268779	1428475	90	270373	1425828
13	272237	1426963	38	272208	1428596	65	268667	1428429	91	270460	1425839
14	272229	1426978	39	272143	1428501	66	268350	1427861	92	270543	1425883
15	272290	1426968	40	271786	1428418	67	268520	1426912	93	270649	1425903
16	272309	1426857	41	271713	1428471	68	268591	1426891	94	270700	1425941
17	272408	1426871	42	270933	1428584	69	268615	1426828	95	270688	1426035
18	272410	1426885	43	270835	1428577	70	268815	1426749	96	270764	1426042
19	272436	1426884	44	270736	1428608	71	268867	1426748	97	270760	1426060
20	272418	1426980	45	270467	1428581	72	269113	1426805	98	270957	1426102
21	272479	1427030	46	270418	1428716	73	269270	1426918	99	271038	1426199
22	272499	1427070	48	270115	1428713	74	269300	1426926	100	271129	1426154
23	272566	1427115	49	269922	1428508	75	269328	1426862	101	271134	1426157
24	272618	1427300	50	269804	1428455	76	269375	1426790	102	271086	1426259
25	272642	1427340	51	269724	1428251	77	269401	1426678	103	271101	1426265
26	272678	1427327	52	269604	1428452	78	269278	1426640	104	271154	1426462

មាត្រា ២ .-

អនុក្រឹត្យនេះមានគោលបំណងដូចតទៅ៖

- ការពារតួនាទីផ្នែកប្រព័ន្ធអេកូឡូស៊ីសម្រាប់ជាប្រយោជន៍របស់មនុស្សគ្រប់ជំនាន់
- កម្រិតដល់ការប្រើប្រាស់ធនធានជីវៈចម្រុះ ធនធានធម្មជាតិ ធនធានវប្បធម៌ និងមុខងារនៃតំបន់នេះ
- ការពារសោភណភាព ទេសភាពធម្មជាតិ និងតម្លៃធម្មជាតិនៃតំបន់នេះសម្រាប់បម្រើដល់ ការកម្សាន្ត ការទស្សនា ការអប់រំ ការសិក្សាស្រាវជ្រាវវិទ្យាសាស្ត្រ និងជំនឿ ដែលគ្រប់សកម្មភាព ទាំងនេះ ពុំបង្កការគំរាមកំហែងដល់បរិស្ថាន ធម្មជាតិ និងវប្បធម៌នៅក្នុងមូលដ្ឋាន
- ផ្តល់សេវាកម្មធម្មជាតិនិងវប្បធម៌សម្រាប់ការប្រើប្រាស់ប្រកបដោយនិរន្តរភាព
- លើកកម្ពស់ការចូលរួមរបស់សហគមន៍មូលដ្ឋាន ក៏ដូចជាសាធារណជនក្នុងការរួមចំណែកដល់ ការគ្រប់គ្រង ការការពារនិងការអភិរក្សជីវៈចម្រុះ ធនធានធម្មជាតិ និងបេតិកភណ្ឌវប្បធម៌ក្នុងតំបន់។

មាត្រា ៣ .-

ក្រសួងបរិស្ថានមានសមត្ថកិច្ចរៀបចំនិងគ្រប់គ្រងតំបន់បេតិកភណ្ឌធម្មជាតិ គិរីយង់ ដោយសហការជាមួយក្រសួង ស្ថាប័នពាក់ព័ន្ធ រដ្ឋបាលខេត្តបាត់ដំបង និងកងកម្លាំងប្រដាប់អាវុធមានសមត្ថកិច្ច ដើម្បីធានាដល់កិច្ចគាំពារបរិស្ថាន ការអភិរក្សជីវៈចម្រុះ និងការប្រើប្រាស់ធនធានធម្មជាតិ ប្រកបដោយនិរន្តរភាព ស្របតាមបទប្បញ្ញត្តិនៃច្បាប់ជាធរមាន។

មាត្រា ៤ .-

បទប្បញ្ញត្តិទាំងឡាយណាដែលផ្ទុយនឹងអនុក្រឹត្យនេះ ត្រូវទុកជានិរាករណ៍។

មាត្រា ៥ .-

រដ្ឋមន្ត្រីទទួលបន្ទុកទីស្តីការគណៈរដ្ឋមន្ត្រី រដ្ឋមន្ត្រីក្រសួងសេដ្ឋកិច្ចនិងហិរញ្ញវត្ថុ រដ្ឋមន្ត្រីក្រសួងមហាផ្ទៃ រដ្ឋមន្ត្រីក្រសួងបរិស្ថាន រដ្ឋមន្ត្រីក្រសួងរៀបចំដែនដី នគរូបនីយកម្ម និងសំណង់ រដ្ឋមន្ត្រីក្រសួងកសិកម្ម រុក្ខាប្រមាញ់ និងនេសាទ រដ្ឋមន្ត្រីគ្រប់ក្រសួងនិងប្រធានគ្រប់ស្ថាប័នដែលពាក់ព័ន្ធ និងអភិបាលនៃគណៈអភិបាលខេត្តបាត់ដំបង ត្រូវទទួលបន្ទុកអនុវត្តអនុក្រឹត្យនេះ តាមភារកិច្ចរៀងៗខ្លួនចាប់ពីថ្ងៃចុះហត្ថលេខាតទៅ។

ថ្ងៃ ចន្ទ ៤ កើត ខែ ជេស្ឋ ឆ្នាំជូត ទោស័ក ព.ស.២៥៦៤
ធ្វើនៅរាជធានីភ្នំពេញ ថ្ងៃទី ២៥ ខែ ឧសភា ឆ្នាំ២០២០



សម្តេចអគ្គមហាសេនាបតីតេជោ ហ៊ុន សែន

បានយកសេចក្តីគោរពជម្រាមជូន
សម្តេចអគ្គមហាសេនាបតីតេជោនាយករដ្ឋមន្ត្រីសូមហត្ថលេខា
រដ្ឋមន្ត្រីក្រសួងបរិស្ថាន


សាយ សំណល់

កន្លែងទទួល :

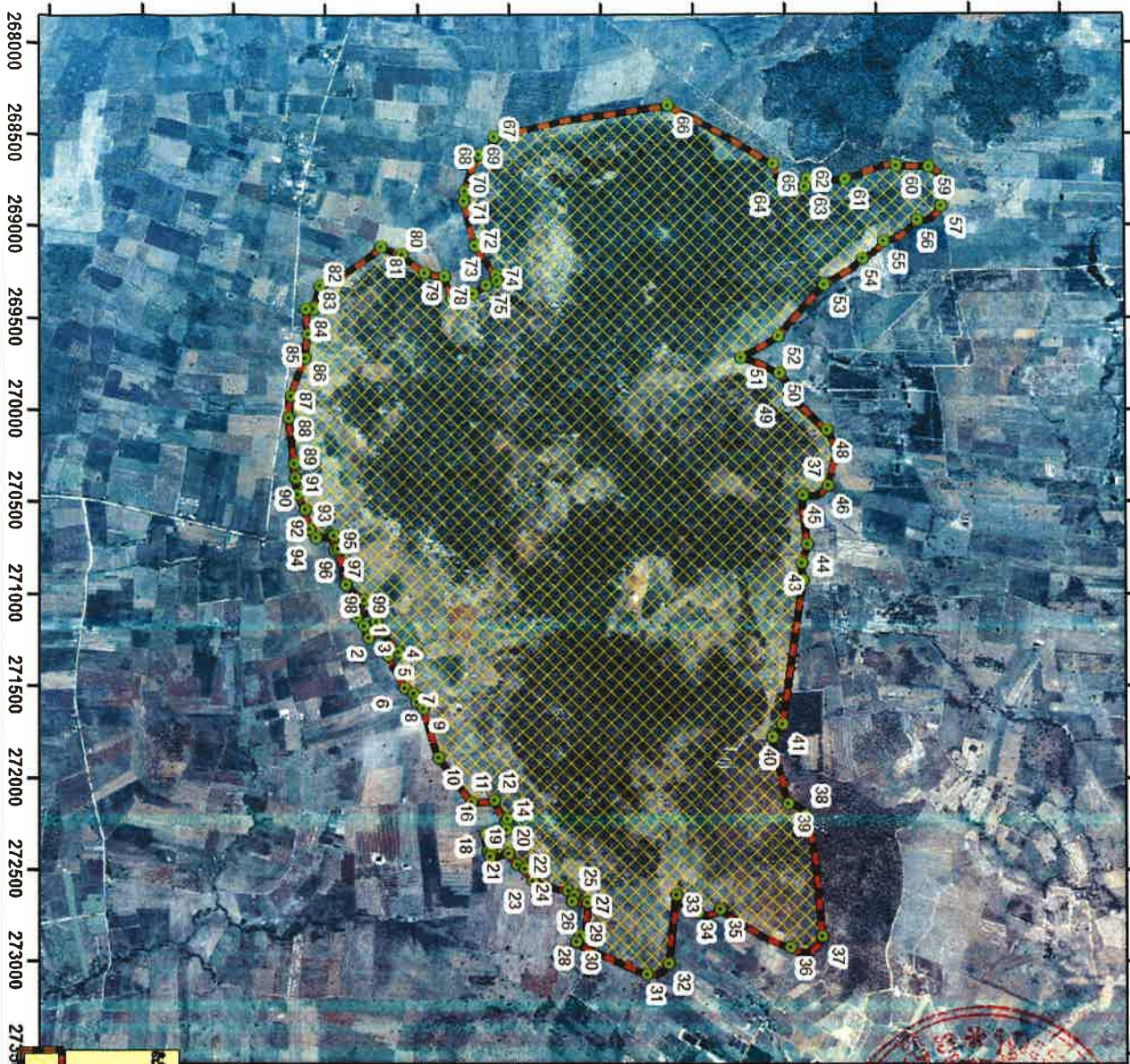
- ក្រសួងព្រះបរមរាជវាំង
- អគ្គលេខាធិការដ្ឋានក្រុមប្រឹក្សាធម្មនុញ្ញ
- អគ្គលេខាធិការដ្ឋានព្រឹទ្ធសភា
- អគ្គលេខាធិការដ្ឋានរដ្ឋសភា
- ឧទ្ធរណ៍យសម្តេចអគ្គមហាសេនាបតីតេជោនាយករដ្ឋមន្ត្រី
- ឧទ្ធរណ៍យសម្តេច ឯកឧត្តម លោកជំទាវឧបនាយករដ្ឋមន្ត្រី
- ដូចមាត្រា៥
- រាជកិច្ច
- ឯកសារ កាលប្បវត្តិ

ផែនទី ទីបំបែកទឹកដីស្រែចម្ការ ភូមិស្រែចម្ការ ឃុំស្រែចម្ការ ខេត្តស្រះចក កម្ពុជា

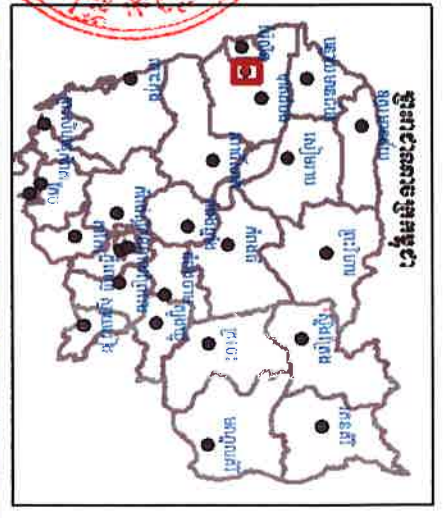
ស្ថិតក្នុងស្រុកស្រែចម្ការ ឃុំស្រែចម្ការ ខេត្តស្រះចក លេខស្រុកស្រែចម្ការ ១៤៨.៣១ លើផែនទី

ឧបសម្ព័ន្ធ នៃអនុក្រឹត្យលេខ: ៦៦ អនក្រ.បក ចុះថ្ងៃទី២៤ ខែ មេសា ឆ្នាំ២០២០

1425000 1425500 1426000 1426500 1427000 1427500 1428000 1428500 1429000 1429500 1430000



268000 268500 269000 269500 270000 270500 271000 271500 272000 272500 273000 273500



ID	X	Y	ID	X	Y	ID	X	Y	ID	X	Y
1	271181	1426202	27	272685	1427408	53	269328	1428701	79	269258	1426529
2	271244	1426224	28	272873	1427402	54	269184	1429914	80	269157	1426406
3	271210	1426301	29	272861	1427368	55	269088	1429025	81	269116	1426294
4	271322	1426382	30	272896	1427349	56	268979	1429210	82	269329	1425961
5	271340	1426332	31	273074	1427735	57	268898	1429338	83	269459	1425929
6	271515	1426418	32	273013	1427853	58	268759	1429347	84	269457	1425884
7	271546	1426464	33	272843	1427896	59	268684	1429276	85	269592	1425899
8	271593	1426484	34	272734	1428012	60	268681	1429098	86	269724	1425880
9	271632	1426523	35	271720	1428129	61	268753	1428817	87	269932	1425802
10	271893	1426603	36	272929	1428510	62	268752	1428613	88	270047	1425792
11	272136	1426782	37	272869	1428682	63	268795	1428600	89	270295	1425824
12	272126	1426904	37	270214	1428763	64	268779	1428475	90	270373	1425828
13	272237	1426963	38	272208	1428596	65	268667	1428429	91	270460	1425839
14	272229	1426978	39	272143	1428501	66	268630	1427861	92	270543	1425883
15	272290	1426968	40	271786	1428418	67	268520	1428912	93	270649	1425903
16	272309	1426857	41	271713	1428471	68	268591	1428891	94	270700	1425941
17	272408	1426871	42	270933	1428584	69	268515	1428628	95	270688	1426035
18	272410	1426885	43	270835	1428577	70	268815	1428749	96	270764	1426042
19	272436	1426884	44	270736	1428608	71	268867	1428748	97	270760	1426060
20	272418	1426980	45	270467	1428581	72	269113	1428605	98	270957	1426102
21	272479	1427030	46	270418	1428716	73	269270	1428918	99	271038	1426199
22	272499	1427070	48	270115	1428713	74	269300	1428926	100	271129	1426154
23	272566	1427115	49	269922	1428508	75	269328	1428662	101	271134	1426157
24	272618	1427300	50	269804	1428455	76	269375	1426790	102	271086	1426259
25	272642	1427340	51	269724	1428251	77	269401	1426678	103	271101	1426295
26	272678	1427327	52	269604	1428452	78	269278	1426640	104	271154	1426284

សម្រាប់ប្រើប្រាស់

ទីតាំងប្រើប្រាស់: ទីតាំងប្រើប្រាស់

តំបន់ប្រើប្រាស់: តំបន់ប្រើប្រាស់

ប្រព័ន្ធប្រើប្រាស់: ប្រព័ន្ធប្រើប្រាស់

Unit: meter

System: UTM, Zone 48

Datum: WGS 1984

៖ ទិន្នន័យនេះ គឺជាលទ្ធផលនៃការប្រើប្រាស់ប្រព័ន្ធប្រើប្រាស់ និងមិនអាចប្រើប្រាស់បានដោយផ្ទាល់ខ្លួនបានឡើយ។