



ព្រះរាជាណាចក្រកម្ពុជា

ជាតិ សាសនា ព្រះមហាក្សត្រ



ក្រសួងកសិកម្ម រុក្ខាប្រមាញ់ និង នេសាទ



លេខ.០.៣១.៤..... ប្រក.កសក

ប្រកាស

ស្តីពី

ការបង្កើតនិងការគ្រប់គ្រងតំបន់ព្រៃសហគមន៍ក្នុងខេត្តក្រចេះ

រដ្ឋមន្ត្រីក្រសួងកសិកម្ម រុក្ខាប្រមាញ់ និងនេសាទ

- បានឃើញរដ្ឋធម្មនុញ្ញនៃព្រះរាជាណាចក្រកម្ពុជា
- បានឃើញព្រះរាជក្រឹត្យលេខ នស/រកត/០៩០៨/១០៥៥ ចុះថ្ងៃទី២៥ ខែកញ្ញា ឆ្នាំ២០០៨ ស្តីពីការតែងតាំងរាជរដ្ឋាភិបាល នៃព្រះរាជាណាចក្រកម្ពុជា
- បានឃើញព្រះរាជក្រមលេខ ០២/នស/៩៤ ចុះថ្ងៃទី២០ ខែកក្កដា ឆ្នាំ១៩៩៤ ដែលប្រកាសឲ្យប្រើច្បាប់ស្តីពីការរៀបចំ និងការប្រព្រឹត្តទៅនៃគណៈរដ្ឋមន្ត្រី
- បានឃើញព្រះរាជក្រមលេខ នស/រកម/០១៩៦/១៣ ចុះថ្ងៃទី២៤ ខែមករា ឆ្នាំ១៩៩៦ ដែលប្រកាសឲ្យប្រើច្បាប់ស្តីពីការបង្កើតក្រសួងកសិកម្ម រុក្ខាប្រមាញ់ និងនេសាទ
- បានឃើញព្រះរាជក្រមលេខ នស/រកម/០៨០២/០១៦ ចុះថ្ងៃទី៣១ ខែសីហា ឆ្នាំ២០០២ ដែលប្រកាសឲ្យប្រើច្បាប់ស្តីពីព្រៃឈើ
- បានឃើញអនុក្រឹត្យលេខ ១៧ អនក្រ.បក ចុះថ្ងៃទី០៧ ខែមេសា ឆ្នាំ២០០០ ស្តីពីការរៀបចំនិងការប្រព្រឹត្តទៅរបស់ក្រសួងកសិកម្ម រុក្ខាប្រមាញ់ និងនេសាទ
- បានឃើញអនុក្រឹត្យលេខ ១៨៨ អនក្រ.បក ចុះថ្ងៃទី១២ ខែវិច្ឆិកា ឆ្នាំ២០០៨ ស្តីពីការកែសម្រួលអគ្គនាយកដ្ឋាននៃក្រសួង ទៅជាអគ្គលេខាធិការដ្ឋាន ការដំឡើងរដ្ឋបាលព្រៃឈើ រដ្ឋបាលជលផល ឲ្យមានថ្នាក់ស្មើអគ្គនាយកដ្ឋាន ការដំឡើងនាយកដ្ឋានក្សេត្រសាស្ត្រនិងកែលំអដឹកនាំកសិកម្មឲ្យទៅជាអគ្គនាយកដ្ឋានកសិកម្ម និងការកែសម្រួលអគ្គនាយកដ្ឋានចម្ការកៅស៊ូទៅជាអគ្គនាយកដ្ឋានកៅស៊ូស្ថិតនៅក្រោមការគ្រប់គ្រងរបស់ក្រសួងកសិកម្ម រុក្ខាប្រមាញ់ និងនេសាទ
- បានឃើញអនុក្រឹត្យលេខ ៧៩ អនក្រ.បក ចុះថ្ងៃទី០២ ខែធ្នូ ឆ្នាំ២០០៣ ស្តីពីការគ្រប់គ្រងសហគមន៍ព្រៃឈើ
- បានឃើញប្រកាសលេខ២១៩ប្រក.កសក ចុះថ្ងៃទី២១ ខែកក្កដា ឆ្នាំ២០០៦ ស្តីពីគោលការណ៍ណែនាំអំពីសហគមន៍ព្រៃឈើ
- តាមសំណើរបស់ប្រតិភូរាជរដ្ឋាភិបាលទទួលបន្ទុកប្រធានរដ្ឋបាលព្រៃឈើ

សម្រេច

ប្រការ ១..

បង្កើតតំបន់ព្រៃសហគមន៍ក្នុងខេត្តក្រចេះសម្រាប់ធ្វើការគ្រប់គ្រងប្រកបដោយនិរន្តរភាពតាមលក្ខណៈសហគមន៍ព្រៃឈើដែលមានទីតាំងស្ថិតនៅក្នុងផ្នែករដ្ឋបាលព្រៃឈើក្រចេះនៃខណ្ឌរដ្ឋបាលព្រៃឈើក្រចេះ។

ប្រការ ២..

ការបង្កើតតំបន់ព្រៃសហគមន៍នេះមានគោលបំណង ៖

- គ្រប់គ្រង ប្រើប្រាស់ ការពារ ថែរក្សា អភិរក្សជីវចម្រុះនិងអភិវឌ្ឍព្រៃសហគមន៍ឲ្យមាននិរន្តរភាព
- ប្រើប្រាស់ផល អនុផលព្រៃឈើជាលក្ខណៈប្រពៃណីសម្រាប់ការរស់នៅទំនៀមទម្លាប់និងជំនឿសាសនា
- ទាញយកផល អនុផលព្រៃឈើ ស្របតាមលទ្ធភាពធនធាននិងសក្តានុពលព្រៃសហគមន៍
- គាំទ្រដល់គោលនយោបាយរបស់រាជរដ្ឋាភិបាលក្នុងការកាត់បន្ថយភាពក្រីក្រ ។

ប្រការ ៣..

តំបន់ព្រៃសហគមន៍ក្នុងខេត្តក្រចេះនៃប្រកាសនេះមានប្រាំមួយ(៦)សហគមន៍ព្រៃឈើចែកចេញជាប្រាំមួយកន្លែងដែលមានផ្ទៃដីសរុបចំនួន៧១០២(ប្រាំពីរពាន់មួយរយបួន)ហិកតាដូចមានក្នុងផែនទីភ្ជាប់ជាឧបសម្ព័ន្ធ១នៃប្រកាសនេះនិងជាប្រព័ន្ធខ្សែច្រកទឹកកំណត់ដោយចំណុចគោលនិងនិយាមកាដូចបានកំណត់ក្នុងឧបសម្ព័ន្ធ២នៃប្រកាសនេះ។ ក្នុងករណីមានការចាំបាច់ព្រមទល់ព្រៃសហគមន៍ដូចបានកំណត់ក្នុងឧបសម្ព័ន្ធ២នៃប្រកាសនេះអាចកែសម្រួលបានតាមការជាក់ស្តែង។

ប្រការ ៤..

ដំណើរការរៀបចំនិងការប្រព្រឹត្តទៅនៃសហគមន៍ព្រៃឈើក្នុងតំបន់ព្រៃសហគមន៍នៃប្រកាសនេះ ត្រូវអនុវត្តតាមនីតិវិធីដូចបានកំណត់នៅក្នុងច្បាប់ស្តីពីព្រៃឈើ អនុក្រឹត្យស្តីពីការគ្រប់គ្រងសហគមន៍ព្រៃឈើ និងប្រកាសស្តីពីគោលការណ៍ណែនាំអំពីសហគមន៍ព្រៃឈើ។

ប្រការ ៥..

ប្រកាស ឬសេចក្តីសម្រេចទាំងឡាយណាដែលមានខ្លឹមសារផ្ទុយនឹងប្រកាសនេះត្រូវទុកជានិរាករណ៍។



ប្រការ ៦.-

អគ្គលេខាធិការ អគ្គាធិការ នាយកខុទ្ទកាល័យ ប្រធានរដ្ឋបាលព្រៃឈើ ប្រធាននាយកដ្ឋាន នីតិកម្មកសិកម្ម ប្រធាននាយកដ្ឋានផែនការនិងស្ថិតិ ប្រធានអង្គភាពក្រោមឱវាទក្រសួងកសិកម្ម រុក្ខាប្រមាញ់ និងនេសាទ ដែលពាក់ព័ន្ធ និងប្រធានមន្ទីរកសិកម្មខេត្តក្រចេះ ត្រូវអនុវត្តប្រកាសនេះ តាមភារកិច្ចរៀងៗខ្លួនចាប់ពីថ្ងៃចុះហត្ថលេខាតទៅ។

រាជធានីភ្នំពេញ ថ្ងៃទី ១៩ ខែ កុម្ភៈ ឆ្នាំ ២០១៣



កន្លែងទទួល *W*

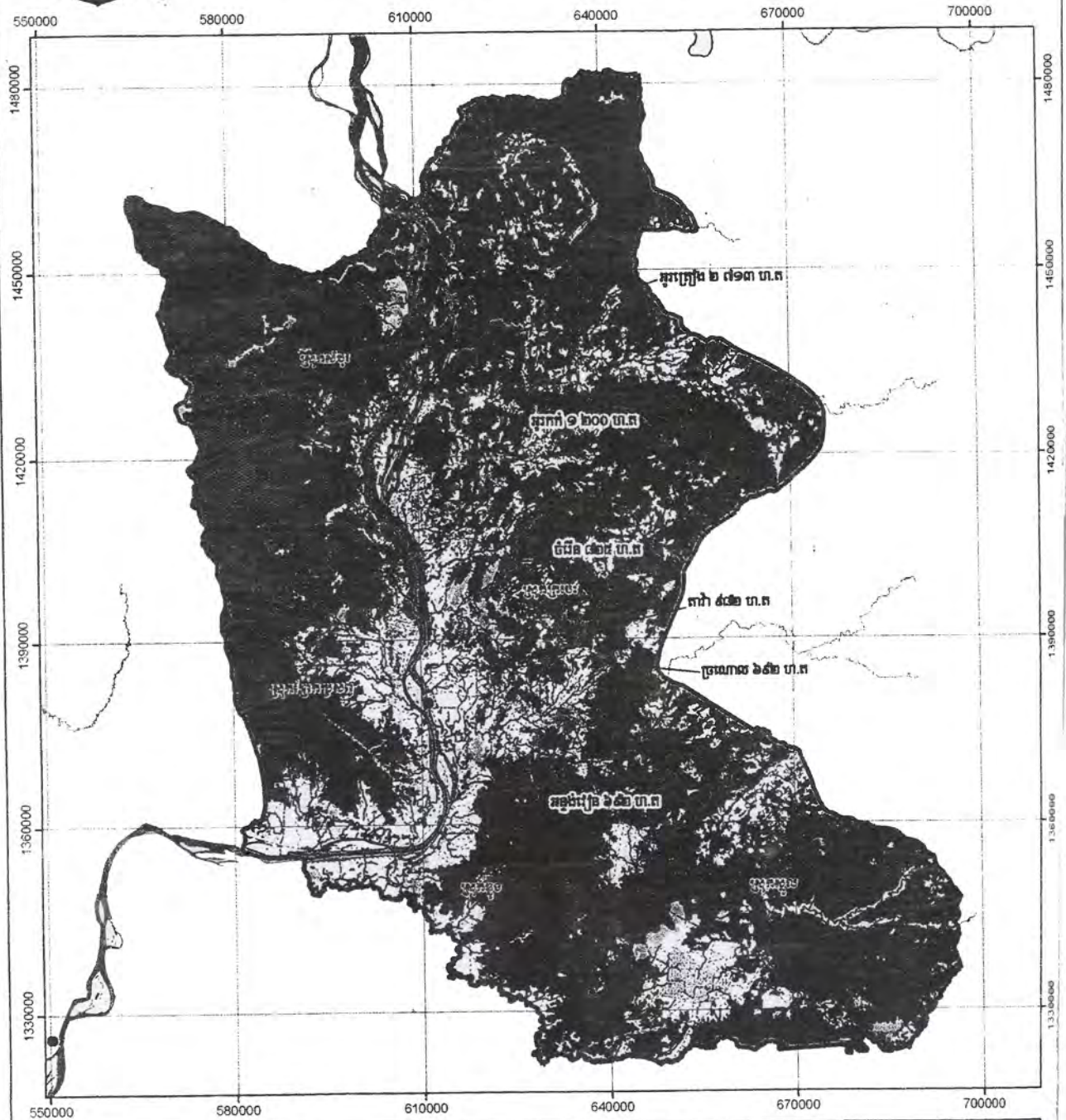
- ក្រសួងព្រះបរមរាជវាំង
- អគ្គលេខាធិការដ្ឋានព្រៃឈើ
- អគ្គលេខាធិការដ្ឋានរដ្ឋសភា
- ទីស្តីការគណៈរដ្ឋមន្ត្រី
- ក្រសួងមហាផ្ទៃ
- ក្រសួងការពារជាតិ
- ក្រសួងសេដ្ឋកិច្ចនិងហិរញ្ញវត្ថុ
- ក្រសួងរៀបចំដែនដី នគរូបនីយកម្មនិងសំណង់
- ក្រសួងបរិស្ថាន
- សាលាខេត្តក្រចេះ
- ដូចប្រការ ៦
- ឯកសារ កាលប្បវត្តិ

ស្នងការ

ឧបសម្ព័ន្ធ ៖ ភ្ជាប់ប្រកាសលេខ ០៣៧ (បកស្រាយ) ចុះថ្ងៃទី ២៩ ខែ កុម្ភៈ ឆ្នាំ ២០១៣



ទីតាំងព្រៃសហគមន៍ក្នុងខេត្តក្រចេះ



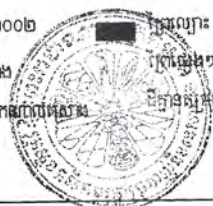
សញ្ញាសម្គាល់

- ទីតាំងសាលាខេត្ត _____ ផ្ទះទឹក
 — ប្រាំបួនលំខេត្ត _____ ផ្ទះ
 — ប្រាំបួនស្រុក _____ ខណ្ឌ
 — ប្រាំបួនឃុំ _____ ព្រៃសហគមន៍

កម្របព្រះឈើ ២០០២

[illegible][illegible]

100



Coordinate Systems
Zone 48P
Projection: UTM
Map Datum: Indian 1960

មាត្រដ្ឋាន 1:600,000

A scale bar with markings at 0, 15, and 30 Kilometers.

ឧបសម្ព័ន្ធ២ ៖ ភ្ជាប់ប្រកាសលេខ ...១៣៧... ចុះថ្ងៃទី ២៤ ខែ តុលា ឆ្នាំ ២០១២...

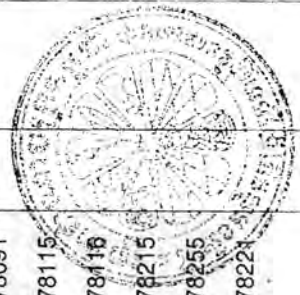
ទីតាំងព្រៃសហគមន៍ក្នុងខេត្តក្រចេះ

ល.រ	ឈ្មោះសហគមន៍ ព្រៃឈើ	ផ្ទៃដី (ហិកតា)	ចំណុចទីយាមកា ទីតាំងព្រៃសហគមន៍	ចំនួន ភូមិ	ឈ្មោះ ឃុំ	ឈ្មោះ ស្រុក	ផ្នែករដ្ឋបាល ក្រុង
១	អន្លង់រៀន	៦៩២	632529-1378207 632518-1377851 633359-1377886 633474-1377807 633812-1377354 633953-1376883 634077-1376643 634112-1376717 634180-1376772 634272-1376940 634334-1377032 634420-1377067 634607-1377099 634798-1377203 634780-1377112 634814-1377018 634898-1376971 635001-1376961	១	កន្ទួត	ចិត្របុរី	ក្រុង
			630953-1377325 630902-1377390 630851-1377410 630764-1377408 630724-1377429 630697-1377460 630707-1377490 630757-1377515 630737-1377560 630797-1377588 630917-1377619 630950-1377607 631040-1377676 631082-1377631 631166-1377679 631214-1377601 631357-1377605 631414-1377598				



ឈ

ល.រ	ឈ្មោះសហគមន៍ (ប្រភេទ)	ផ្ទះ (លេខផ្ទះ)	ចំណុចទី១ ទីតាំងប្រជាជន	ចំនួន គ្រួសារ	ឈ្មោះ ផ្ទះ	ឈ្មោះ ផ្ទះ	ផ្នែករដ្ឋបាល ប្រភេទ
		635095-1376937	633517-1375170	631861-1376207	631487-1377710		
		635190-1376933	633509-1375209	631801-1376212	631515-1377785		
		635286-1376948	633508-1375269	631812-1376297	631546-1377840		
		635376-1376940	633583-1375321	631805-1376362	631747-1377841		
		635471-1376905	633575-1375388	631726-1376367	631775-1377862		
		635552-1376851	633503-1375398	631737-1376459	631772-1377982		
		635550-1376762	633457-1375393	631741-1376563	631779-1378029		
		635522-1376674	633354-1375391	631720-1376601	631815-1378104		
		635447-1376592	633287-1375410	631736-1376751	631866-1378166		
		635409-1376520	633202-1375369	631683-1376806	631898-1378222		
		635332-1376460	633136-1375502	631585-1376934	631956-1378155		
		635251-1376415	633039-1375513	631550-1376970	631973-1378093		
		635218-1376325	632966-1375639	631531-1377009	632032-1378069		
		635154-1376259	632911-1375811	631507-1377223	632057-1378091		
		635115-1376183	632990-1375843	631343-1377262	632125-1378115		
		634957-1376049	632948-1375916	631294-1377258	632227-1378116		
		634867-1375987	632865-1376079	631241-1377268	632236-1378215		
		634804-1375905	632883-1376271	631154-1377222	632371-1378255		
		634790-1375813	632904-1376359	631114-1377289	632450-1378222		
		634790-1375640	632953-1376400	631077-1377318			
		634803-1375561	633010-1376516	630968-1377297			



CM

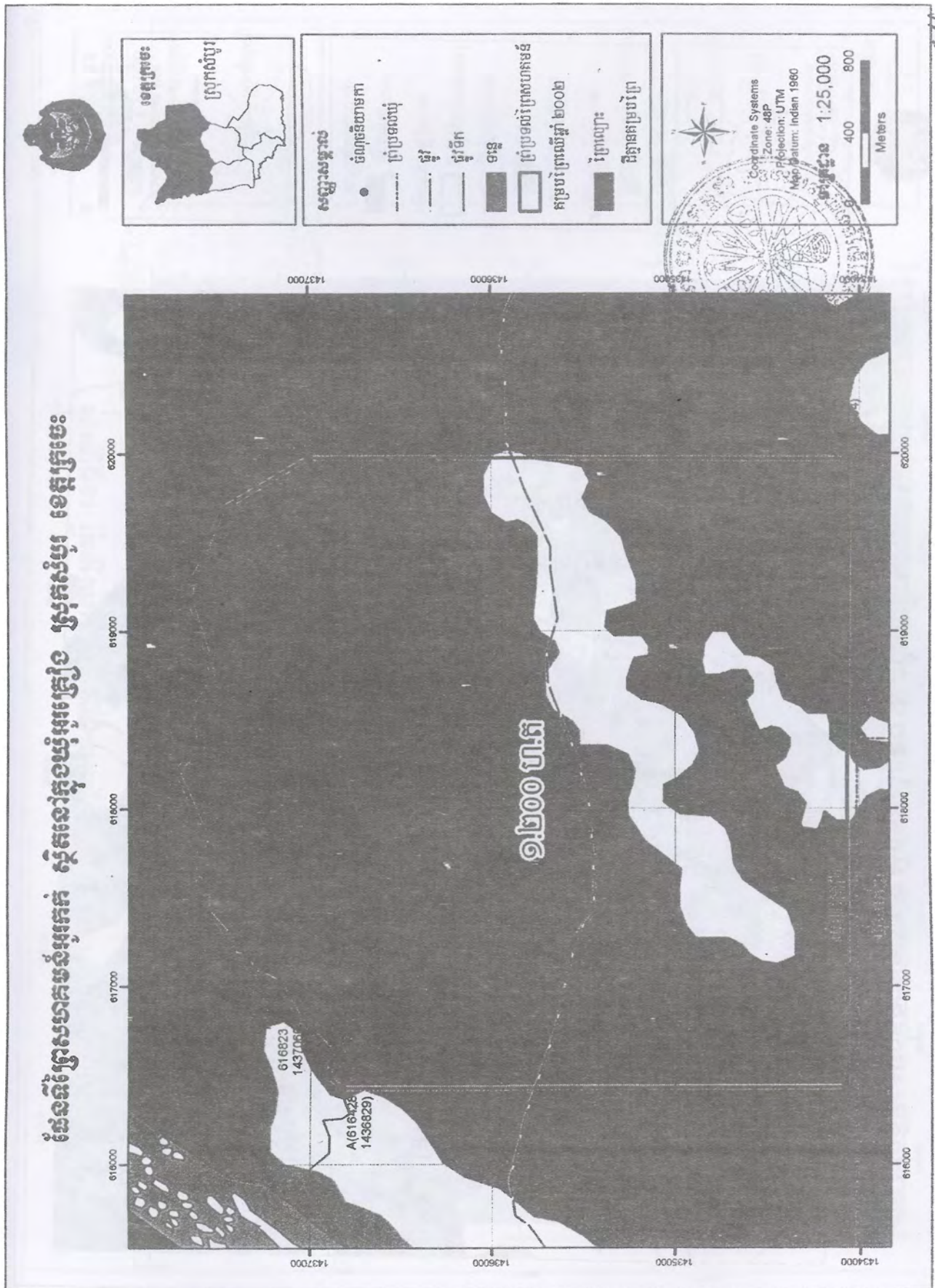
[illegible]

ល.រ	ឈ្មោះសហគមន៍ ព្រៃឈើ	ផ្ទៃដី (ហិកតា)	ចំណុចទីយាមកា ទីតាំងព្រៃសហគមន៍	ចំនួន ភូមិ	ឈ្មោះ ឃុំ	ឈ្មោះ ស្រុក	ផ្នែករដ្ឋបាល ក្រុង/ខេត្ត	
៤	អូរត្រៀង	២.៧១៣	621891-1441937 622310-1442158 622499-1442220 622599-1442255 623217-1442326 623984-1442326 624058-1442314 624312-1442075 624435-1441773 624647-1441479 624976-1441353 625267-1441332 625351-1441395 625407-1441685	625488-1441745 625645-1441773 625873-1441717 626244-1441289 626385-1441261 626535-1441328 626742-1441517 626921-1441675 626952-1441584 627257-1441332 627376-1441310 627989-1440490 627989-1439504 627503-1438112	627502-1437094 623757-1437095 621794-1438493 621500-1438810 621394-1438839 621389-1439146 621310-1439297 621377-1439596 621357-1439733 621385-1439874 621471-1439958 621525-1440206 621735-1440339 621787-1440394	621778-1440449 621834-1440537 621774-1440601 621748-1440777 621699-1440918 621834-1441086 621950-1441145 621956-1441239 621891-1441411 621920-1441614 621909-1441731 622018-1441880	សំបូរ	ក្រចេះ
៥	ប្រណាល	៦៩២	637594-1387643 637855-1387412 638155-1387387 638455-1387349 638902-1387274 639185-1387305 639470-1387339 639623-1387180 639968-1387395	640484-1387441 640883-1387447 641060-1387294 641321-1386971 641419-1386740 640940-1386656 640673-1386364 640365-1386113 640125-1385808	639798-1385592 639421-1385405 639057-1385330 638703-1385157 638437-1384861 638182-1384727 637697-1384718 637590-1385001	637176-1385502 637596-1385850 637594-1386136 637563-1386517 637310-1386865 637259-1387339 637404-1387530 637444-1385349	ចិត្តបុរី	ក្រចេះ

ល.រ	ឈ្មោះសហគមន៍ ព្រៃឈើ	ផ្ទៃដី (ហិកតា)	ចំណុចទីយាមកា ទីតាំងព្រៃសហគមន៍	ចំនួន ភូមិ	ឈ្មោះ ឃុំ	ឈ្មោះ ស្រុក	ផ្នែករដ្ឋបាល ព្រៃឈើ
៦	អូរកក់	១.២០០	616823-1437060 617023-1437166 617091-1437315 617202-1437434 617433-1437571	១	អូរត្រៀង	សំបូរ	ក្រចេះ
សរុប				១	៣	២	១



២





ផែនការស្រាវជ្រាវស្វែងរកស្តង់ដារស្រុកប្រចាំឆ្នាំ ២០២២

