

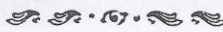


ព្រះរាជាណាចក្រកម្ពុជា

រាជរដ្ឋាភិបាលកម្ពុជា

ជាតិ សាសនា ព្រះមហាក្សត្រ

លេខ: ៣៤.អ.ស.ក្រ.បក



**អនុក្រឹត្យ
ស្តីពី**

**ការធ្វើអនុបយោគជាដំបូងរបស់រដ្ឋ ឆ្នាំ ២០១២ ហិកតា ដីកៅស៊ូដុំស្រឡៅ ស្រែកនោះព្រែក ឃុំចូរស្រែ
ស្រែកក្រវាជាន់ និងឃុំស្រែខ្ពស់ ស្រែកកែវសីមា ខេត្តបន្ទាយមានជ័យ សម្រាប់ធ្វើសេដ្ឋកិច្ចដីសង្គមកិច្ច
ជូនអតីតកងកម្លាំងប្រដាប់អាវុធ និងគ្រួសារ និងប្រជាពលរដ្ឋក្រីក្រខ្ពង់ខ្ពស់**



រាជរដ្ឋាភិបាល

- បានឃើញរដ្ឋធម្មនុញ្ញនៃព្រះរាជាណាចក្រកម្ពុជា
- បានឃើញព្រះរាជក្រឹត្យលេខ នស/រកត/០៩០៨/១០៥៥ ចុះថ្ងៃទី ២៥ ខែ កញ្ញា ឆ្នាំ ២០០៨ ស្តីពីការតែងតាំងរាជរដ្ឋាភិបាលនៃព្រះរាជាណាចក្រកម្ពុជា
- បានឃើញព្រះរាជក្រមលេខ ០២/នស/៩៤ ចុះថ្ងៃទី ២០ ខែ កក្កដា ឆ្នាំ ១៩៩៤ ដែលប្រកាសឱ្យប្រើច្បាប់ស្តីពីការរៀបចំ និងការប្រព្រឹត្តទៅនៃគណៈរដ្ឋមន្ត្រី
- បានឃើញព្រះរាជក្រមលេខ នស/រកម/០១៩៦/១៤ ចុះថ្ងៃទី ២៤ ខែ មករា ឆ្នាំ ១៩៩៦ ដែលប្រកាសឱ្យប្រើច្បាប់ស្តីពីការបង្កើតក្រសួងសេដ្ឋកិច្ច និងហិរញ្ញវត្ថុ
- បានឃើញព្រះរាជក្រមលេខ នស/រកម/០១៩៦/១៣ ចុះថ្ងៃទី ២៤ ខែ មករា ឆ្នាំ ១៩៩៦ ដែលប្រកាសឱ្យប្រើច្បាប់ស្តីពីការបង្កើតក្រសួងកសិកម្ម រុក្ខាប្រមាញ់ និងនេសាទ
- បានឃើញព្រះរាជក្រមលេខ នស/រកម/០៦៩៩/០៩ ចុះថ្ងៃទី ២៣ ខែ មិថុនា ឆ្នាំ ១៩៩៩ ដែលប្រកាសឱ្យប្រើច្បាប់ស្តីពីការបង្កើតក្រសួងរៀបចំដែនដី នគរូបនីយកម្ម និងសំណង់
- បានឃើញព្រះរាជក្រមលេខ នស/រកម/០៨០១/១៨ ចុះថ្ងៃទី ៣០ ខែ សីហា ឆ្នាំ ២០០១ ដែលប្រកាសឱ្យប្រើច្បាប់ភូមិបាល
- បានឃើញព្រះរាជក្រមលេខ នស/រកម/០៥០៨/០១៦ ចុះថ្ងៃទី ១៣ ខែ ឧសភា ឆ្នាំ ២០០២ ដែលប្រកាសឱ្យប្រើច្បាប់ស្តីពីប្រព័ន្ធហិរញ្ញវត្ថុសាធារណៈ
- បានឃើញព្រះរាជក្រមលេខ នស/រកម/០៨០២/០១៦ ចុះថ្ងៃទី ៣១ ខែ សីហា ឆ្នាំ ២០០២ ដែលប្រកាសឱ្យប្រើច្បាប់ស្តីពីព្រៃឈើ
- បានឃើញព្រះរាជក្រឹត្យលេខ នស/រកត/០៨០២/៣៣៩ ចុះថ្ងៃទី ០៣ ខែ សីហា ឆ្នាំ ២០០២ ស្តីពីគោលការណ៍ និងបញ្ញត្តិអន្តរកាល នៃការធ្វើអនុបយោគទ្រព្យសម្បត្តិសាធារណៈរបស់រដ្ឋ និងរបស់នីតិបុគ្គលសាធារណៈ
- បានឃើញអនុក្រឹត្យលេខ ១៧ អនក្រ.បក ចុះថ្ងៃទី ០៧ ខែ មេសា ឆ្នាំ ២០០០ ស្តីពីការរៀបចំ និងប្រព្រឹត្តទៅរបស់ក្រសួងកសិកម្ម រុក្ខាប្រមាញ់ និងនេសាទ
- បានឃើញអនុក្រឹត្យលេខ ១២៩ អនក្រ.បក ចុះថ្ងៃទី ២៧ ខែ វិច្ឆិកា ឆ្នាំ ២០០៦ ស្តីពីវិធាន និងនីតិវិធីនៃការធ្វើអនុបយោគទ្រព្យសម្បត្តិសាធារណៈរបស់រដ្ឋ និងរបស់នីតិបុគ្គលសាធារណៈ
- បានឃើញអនុក្រឹត្យលេខ ១៩ អនក្រ.បក ចុះថ្ងៃទី ១៩ ខែ មីនា ឆ្នាំ ២០០៣ ស្តីពីសម្បទានដីសង្គមកិច្ច
- បានឃើញអនុក្រឹត្យលេខ ១១៨ អនក្រ.បក ចុះថ្ងៃទី ០៧ ខែ តុលា ឆ្នាំ ២០០៥ ស្តីពីការគ្រប់គ្រងដីរដ្ឋ
- បានឃើញសេចក្តីថ្លែងការណ៍របស់រាជរដ្ឋាភិបាលកម្ពុជាលេខ ៤២សជណ.ចក ចុះថ្ងៃទី ២៧ ខែ តុលា ឆ្នាំ ២០០៩ ស្តីពីគោលនយោបាយផ្តល់សម្បទានដីសង្គមកិច្ចជូនអតីតកងកម្លាំងប្រដាប់អាវុធ និងគ្រួសារ
- យោងតាមការចាំបាច់របស់រាជរដ្ឋាភិបាល

សម្រេច

មាត្រា ១.-

ត្រូវបានកាត់ចេញពីផែនទីគម្របព្រៃឈើឆ្នាំ ២០០២ តំបន់ការពារដែនជម្រកសត្វព្រៃភ្នំណាំលៀ និងតំបន់ដែនជម្រកសត្វព្រៃស្ងួល នូវទីតាំងដីចំនួន ៣ កន្លែង ទំហំ ៨០៦២ ហិកតា ដែលទីតាំងទី ១ មានទំហំ ២០០០ ហិកតា ស្ថិតក្នុងឃុំស្រែហ៊ុយ ស្រុកកោះញែក ទីតាំងទី ២ ទំហំ ២៦០០ ហិកតា ស្ថិតក្នុងឃុំប៊ូស្រា ស្រុកពេជ្រាដា និងទីតាំងទី ៣ ទំហំ ៣៦៦២ ហិកតា ស្ថិតក្នុងឃុំស្រែខ្នុម ស្រុកកែវសីមា ខេត្តមណ្ឌលគិរី ដូចមានបង្ហាញក្នុងផែនទីជាឧបសម្ព័ន្ធនៃអនុក្រឹត្យនេះដោយកំណត់តាមចំណុចគោលដែលមាននិយាមកានៃប្រព័ន្ធកូអរដោណេ UTM Zone 48 N, Datum: WGS 1984 ដូចខាងក្រោម៖

១) ផ្ទៃដីទំហំ ២០០០ ហិកតា ស្ថិតក្នុងឃុំស្រែហ៊ុយ ស្រុកកោះញែក មាននិយាមកា

ចំណុច	X	Y
1	727941	1442873
2	731424	1448244
3	734198	1447103
4	732505	1440995

២) ផ្ទៃដីទំហំ ២៤០០ ហិកតា ស្ថិតក្នុងឃុំប៊ូស្រា ស្រុកពេជ្រាដា មាននិយាមកា

ចំណុច	X	Y	ចំណុច	X	Y	ចំណុច	X	Y
0	772393	1378391	46	770558	1382004	91	771273	1377400
1	772517	1378469	47	773994	1381998	92	771209	1377454
2	772525	1378426	48	774002	1380015	93	771207	1377498
3	772614	1378471	49	773003	1380000	94	771216	1377536
4	772714	1378474	50	772988	1378003	95	771273	1377584
5	772832	1378477	51	772405	1378015	96	771291	1377622
6	772826	1378566	52	772355	1378121	97	771284	1377664
7	772710	1378615	53	772359	1378216	98	771287	1377746
8	772578	1378612	54	772387	1378225	99	771232	1377869
9	772500	1378585	55	772393	1378391	100	771198	1377904
10	772495	1378637	56	770166	1381011	101	771198	1377957
11	772306	1378627	57	770195	1381138	102	771186	1378029
12	772393	1378391	58	769983	1381113	103	771154	1378123
13	772321	1378380	59	769808	1381122	104	771133	1378163
14	772284	1378290	60	769776	1381021	105	771139	1378250
15	772198	1378404	61	769729	1380801	106	771125	1378374
16	772151	1378371	62	769900	1380791	107	771102	1378550
17	772277	1378188	63	770048	1380768	108	770902	1378550
18	772190	1378174	64	770066	1380831	109	770921	1378327
19	772155	1378069	65	770166	1381011	110	771439	1377322
20	772158	1378020	66	770097	1381234	111	771489	1377283
21	772011	1378023	67	770129	1381460	112	771618	1377387
22	770833	1374027	68	770050	1381451	113	771495	1377548

23	769499	1375436	69	769887	1381241	114	771490	1377826
24	769533	1375522	70	770097	1381234	115	771490	1377826
25	769341	1376078	71	770223	1381202	116	771422	1378031
26	769165	1375789	72	770286	1381326	117	771422	1378033
27	769167	1375786	73	770179	1381450	118	771387	1378347
28	768419	1376575	74	770097	1381234	119	771386	1378348
29	768520	1376604	75	770921	1378327	120	771374	1378470
30	768547	1376751	76	770932	1378164	121	771174	1378470
31	768862	1378296	77	770973	1377984	122	771181	1378345
32	768862	1378296	78	770993	1377868	123	771214	1377996
33	768814	1378622	79	771071	1377730	124	771319	1377787
34	768878	1378868	80	771014	1377580	125	771335	1377736
35	768960	1379158	81	771035	1377367	126	771324	1377686
36	769179	1379574	82	771117	1377256	127	771345	1377614
37	769344	1380725	83	771263	1377219	128	771267	1377460
38	769511	1381206	84	771352	1377161	129	771418	1377378
39	769738	1381374	85	771485	1377040	130	771439	1377322
40	769747	1381249	86	771573	1377198	131	771711	1378344
41	769955	1381355	87	771485	1377241	132	771711	1378045
42	770038	1381484	88	771419	1377306	133	771911	1378045
43	769996	1381547	89	771372	1377362	134	771910	1378345
44	769969	1381545	90	771329	1377379	135	771711	1378344
45	770454	1381904						

៣) ផ្ទៃដីទំហំ ៣៦៦២ ហិកតា ស្ថិតក្នុងឃុំស្រែខ្ពុម ស្រុកកែវសីមា មាននិយាមក

ចំណុច	X	Y	ចំណុច	X	Y
A	695280	1339588	H	706513	1337101
B	695664	1338405	I	707747	1341263
C	702808	1339421	J	704214	1349087
D	702808	1337256	K	703338	1349170
E	702530	1335863	L	696169	1339792
F	701674	1334859	M	696630	1342969
G	702241	1334467	N	695954	1342780

មាត្រា ២.~

ត្រូវបានធ្វើអនុបយោគផ្ទៃដីទំហំ ៨០៦២ ហិកតា (ប្រាំបីពាន់ហុកសិបពីរ) ហិកតា ដូចមានចែងក្នុងមាត្រា ១ ខាងលើនៃអនុក្រឹត្យនេះជាដីសាធារណៈរបស់រដ្ឋ មកជាដីឯកជនរបស់រដ្ឋ។

មាត្រា ៣.~

ត្រូវបានប្រគល់អាណត្តិកាន់កាប់ដីឯកជនរបស់រដ្ឋដូចមានក្នុងមាត្រា ២ ខាងលើនេះ ជូនអភិបាលនៃគណៈអភិបាលខេត្តមណ្ឌលគិរី ជាអាជ្ញាធរកាន់កាប់ដីរដ្ឋដើម្បីស្នើសុំចុះបញ្ជីជាដីឯកជនរបស់រដ្ឋ និងសម្រាប់ធ្វើសម្បទានដីសង្គមកិច្ចជូនអតីតកងកម្លាំងប្រដាប់អាវុធ និងគ្រួសារ និងប្រជាពលរដ្ឋក្រីក្រទូទៅ។

មាត្រា ៤.~

បទប្បញ្ញត្តិទាំងឡាយណាដែលមានខ្លឹមសារផ្ទុយពីអនុក្រឹត្យនេះត្រូវចាត់ទុកជានិរាករណ៍។

មាត្រា ៥.~

រដ្ឋមន្ត្រីទទួលបន្ទុកទីស្តីការគណៈរដ្ឋមន្ត្រី រដ្ឋមន្ត្រីក្រសួងការពារជាតិ រដ្ឋមន្ត្រីក្រសួងមហាផ្ទៃ រដ្ឋមន្ត្រីក្រសួងសេដ្ឋកិច្ច និងហិរញ្ញវត្ថុ រដ្ឋមន្ត្រីក្រសួងរៀបចំដែនដី នគរូបនីយកម្ម និងសំណង់ រដ្ឋមន្ត្រីក្រសួងកសិកម្ម រុក្ខាប្រមាញ់ និងនេសាទ រដ្ឋមន្ត្រី រដ្ឋលេខាធិការគ្រប់ក្រសួងពាក់ព័ន្ធ និងអភិបាលនៃគណៈអភិបាលខេត្តមណ្ឌលគីរី ត្រូវអនុវត្តអនុក្រឹត្យនេះចាប់ ពីថ្ងៃចុះហត្ថលេខាតទៅ។

ធ្វើនៅរាជធានីភ្នំពេញ ថ្ងៃទី ២៤ ខែ កុម្ភៈ ឆ្នាំ ២០១២



សម្តេចអគ្គមហាសេនាបតីតេជោ ហ៊ុន សែន

កន្លែងទទួល

- ក្រសួងព្រះបរមរាជវាំង
- អគ្គលេខាធិការដ្ឋានក្រុមប្រឹក្សាធម្មនុញ្ញ
- អគ្គលេខាធិការដ្ឋានព្រឹទ្ធសភា
- អគ្គលេខាធិការដ្ឋានរដ្ឋសភា
- អគ្គលេខាធិការដ្ឋានរាជរដ្ឋាភិបាល
- ខុទ្ទកាល័យសម្តេចនាយករដ្ឋមន្ត្រី
- គ្រប់សមាជិក គសសជ
- អគ្គលេខាធិការដ្ឋាន គសសជ
- ដូចមាត្រា ៥
- រាជកិច្ច
- ឯកសារ-កាលប្បវត្តិ

ចែង
1
ជូន
បញ្ជី
រាជ
3

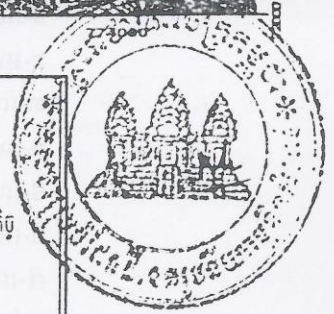
ចំនុចនិយាមការនៃប្រព័ន្ធកូអរដោនេ 48 N_ UTM, wgs -1984
 ដែនទីបង្ហាញទីតាំងសម្បទានដីសង្គមកិច្ចទំហំ ២៥០០ (ពីរពាន់បួនរយ) ហិកតា
 ស្ថិតនៅ ឃុំប៊ូស្រា ស្រុកពេជ្រាដា ខេត្តមណ្ឌលគិរី
 ឧបសម្ព័ន្ធអនុក្រឹត្យលេខ: ៤៤ អនក្រ.បក.ចុះថ្ងៃទី ២៤ ខែ មីនា ឆ្នាំ ២០១២

0	772393	1378391	35	768960	1379158	70	770097	1381234	105	771139	1378250
1	772517	1378469	36	769179	1379574	71	770223	1381202	106	771125	1378374
2	772525	1378426	37	769344	1380725	72	770286	1381326	107	771102	1378550
3	772614	1378471	38	769511	1381206	73	770179	1381450	108	770902	1378550
4	772714	1378474	39	769738	1381374	74	770097	1381234	109	770921	1378327
5	772832	1378477	40	769747	1381249	75	770921	1378327	110	771439	1377322
6	772826	1378566	41	769955	1381355	76	770932	1378164	111	771489	1377283
7	772710	1378615	42	770038	1381484	77	770973	1377984	112	771618	1377387
8	772578	1378612	43	769996	1381547	78	770993	1377868	113	771495	1377548
9	772500	1378585	44	769969	1381545	79	771071	1377730	114	771490	1377826
10	772495	1378637	45	770454	1381904	80	771014	1377580	115	771490	1377826
11	772306	1378627	46	770558	1382004	81	771035	1377367	116	771422	1378031
12	772393	1378391	47	773994	1381998	82	771117	1377256	117	771422	1378033
13	772321	1378380	48	774002	1380015	83	771263	1377219	118	771387	1378347
14	772284	1378290	49	773003	1380000	84	771352	1377161	119	771386	1378348
15	772198	1378404	50	772988	1378003	85	771485	1377040	120	771374	1378470
16	772151	1378371	51	772405	1378015	86	771573	1377198	121	771174	1378470
17	772277	1378188	52	772355	1378121	87	771485	1377241	122	771181	1378345
18	772190	1378174	53	772359	1378216	88	771419	1377306	123	771214	1377996
19	772155	1378069	54	772387	1378225	89	771372	1377362	124	771319	1377787
20	772158	1378020	55	772393	1378391	90	771329	1377379	125	771335	1377736
21	772011	1378023	56	770166	1381011	91	771273	1377400	126	771324	1377686
22	770833	1374027	57	770195	1381138	92	771209	1377454	127	771345	1377614
23	769499	1375436	58	769983	1381113	93	771207	1377498	128	771267	1377460
24	769533	1375522	59	769808	1381122	94	771216	1377536	129	771418	1377378
25	769341	1376078	60	769776	1381021	95	771273	1377584	130	771439	1377322
26	769165	1375789	61	769729	1380801	96	771291	1377622	131	771711	1378344
27	769167	1375786	62	769900	1380791	97	771284	1377664	132	771711	1378045
28	768419	1376575	63	770048	1380768	98	771287	1377746	133	771911	1378045
29	768520	1376604	64	770066	1380831	99	771232	1377869	134	771910	1378345
30	768547	1376751	65	770166	1381011	100	771198	1377904	135	771711	1378344
31	768862	1378296	66	770097	1381234	101	771198	1377957			
32	768862	1378296	67	770129	1381460	102	771186	1378029			
33	768814	1378622	68	770050	1381451	103	771154	1378123			
34	768878	1378868	69	769887	1381241	104	771133	1378163			

ផែនទីបង្ហាញទីតាំងសម្បទានដីសង្គមកិច្ចនៅ
ឃុំប៊ូស្រា ស្រុកពេជ្រាដា ខេត្តមណ្ឌលគិរី ទំហំ ២.៤០០ (ពីរពាន់បួនរយ) ហិកតា
ឧបសម្ព័ន្ធអនុក្រឹត្យលេខ៖ ៣៤ អនក្រ.បក... ថ្ងៃទី ២៤... ខែ សីហា... ឆ្នាំ ២០១២

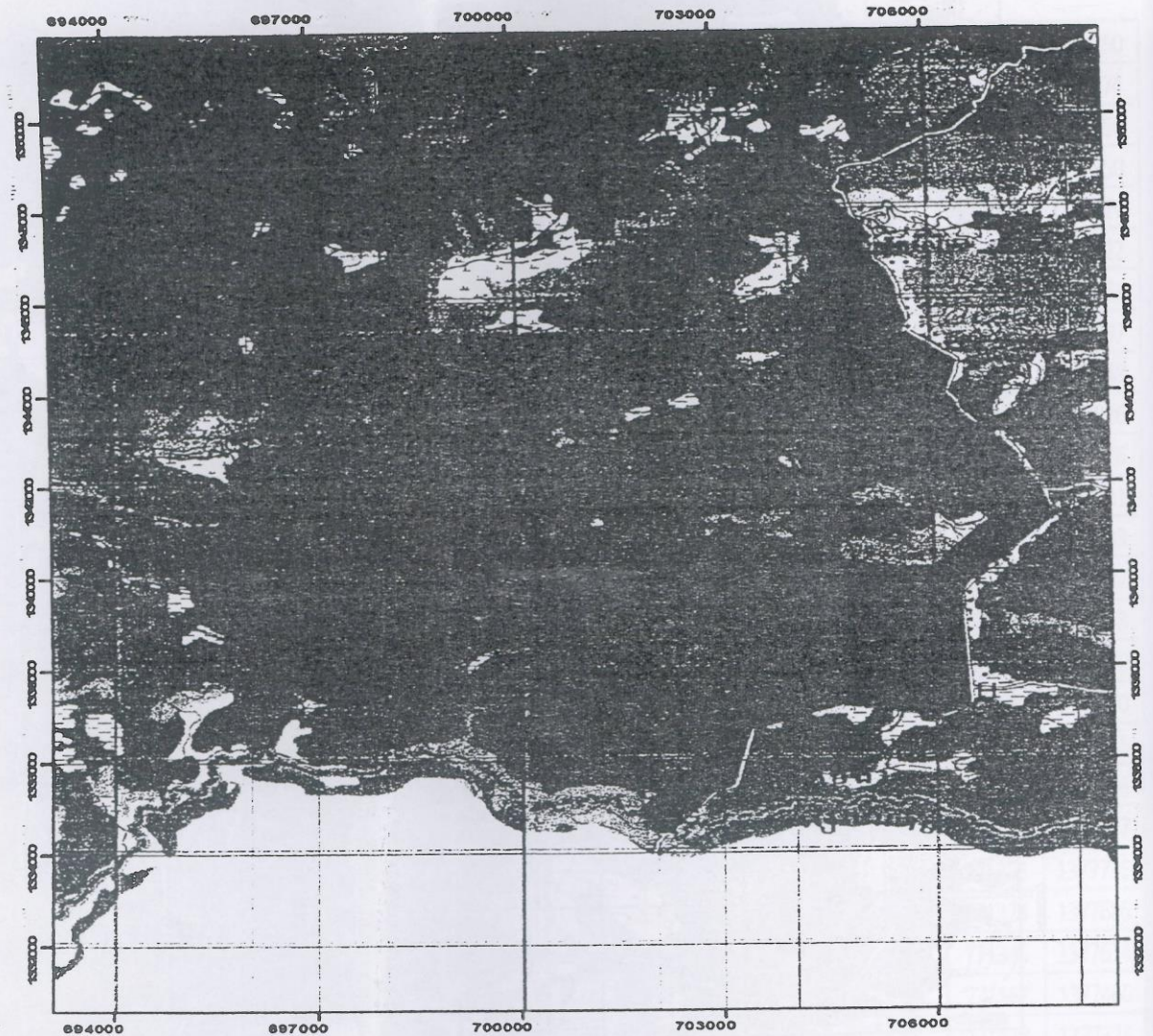


COORDINATES SYSTEM			ទីតាំងសម្បទាន ដីសង្គមកិច្ច
Projection UTM			
Zone 48N			
Datum WGS84			
Spheroid Everest			
0 0.25 0.5 1 Kilometers			




ផែនទីបង្ហាញទីតាំងសម្បទានដីសង្គមកិច្ចនៅ
ឃុំស្រែខ្ទម ស្រុកកែវសីមា ខេត្តមណ្ឌលគិរី ទំហំ ៣.៦៦២(បីពាន់ប្រាំមួយរយហុកសិបពីរ) ហិកតា

ឧបសម្ព័ន្ធអនុក្រឹត្យលេខ: ៣៤ អនក្រ.បក ចុះថ្ងៃទី ២៤ ខែ កុម្ភៈ ឆ្នាំ ២០១២



ចំណុច	X	Y
A	695280	1339588
B	695664	1338405
C	702808	1339421
D	702808	1337256
E	702530	1335863
F	701674	1334859
G	702241	1334467
H	706513	1337101
I	707747	1341263
J	704214	1349087
K	703338	1349170
L	696169	1339792
M	696630	1342969
N	695954	1342780

COORDINATES SYSTEM
 Projection UTM
 Zone 48N
 Datum WGS84
 Spheroid Everest




0 0.25 0.5 1
Kilometers

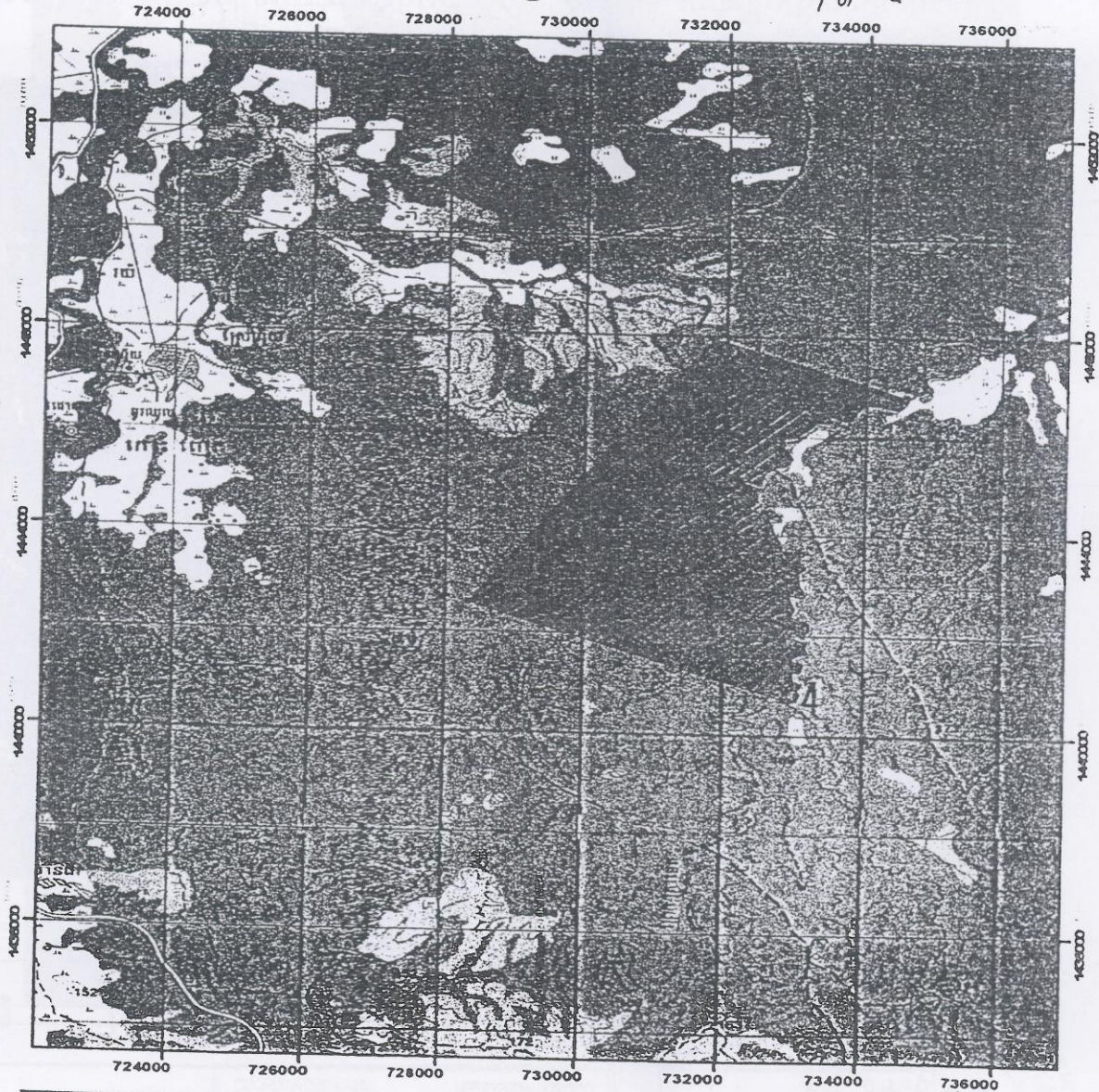


ទីតាំងសម្បទាន ដីសង្គមកិច្ច





ផែនទីបង្ហាញទីតាំងសម្បទានដីសង្គមកិច្ចនៅ
ឃុំស្រែហ៊ុយ ស្រុកកោះព្រៃក ខេត្តមណ្ឌលគិរី ទំហំ ២.០០០ (ពីរពាន់) ហិកតា

ឧបសម្ព័ន្ធអនុក្រឹត្យលេខៈ ៣៤ រកស្រ.បណចុះថ្ងៃទី ២៤ ខែ តុលា ឆ្នាំ ២០១២



ចំណុច	X	Y
1	727941	1442873
2	731424	1448244
3	734198	1447103
4	732505	1440995

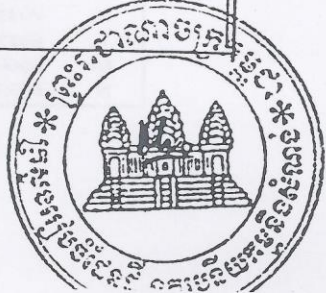
COORDINATES SYSTEM
 Projection UTM
 Zone 48N
 Datum WGS84
 Spheroid Everest

0 0.25 0.5 1
Kilometers



ទីតាំងសម្បទាន ដីសង្គមកិច្ច



78250
78374
78550
78550
8327
7322
7283
7387
7548
7826
7826
8031
8033
347
348
470
470
345
396
787
736
86
14
60
78
22
44
45
45
45
44