



**ព្រះរាជាណាចក្រកម្ពុជា**

**ជាតិ សាសនា ព្រះមហាក្សត្រ**



**ក្រសួងកសិកម្ម រុក្ខាប្រមាញ់ និង នេសាទ**



ប្រក.កសក

**ប្រក រ ា ស**

**ស្តីពី**

**ការបង្កើតតំបន់ប្រតិបត្តិការគ្រប់គ្រងធនធានត្រីភ្លេង និង ឆ្កែ**

**នៅក្នុងខេត្តសៀមរាប**

២២០\*០៥៥

**រដ្ឋមន្ត្រីក្រសួងកសិកម្ម រុក្ខាប្រមាញ់ និង នេសាទ**

- បានឃើញ រដ្ឋធម្មនុញ្ញនៃព្រះរាជាណាចក្រកម្ពុជា
- បានឃើញ ព្រះរាជក្រឹត្យលេខ នស/រកត/០៧០៤/១២៤ ចុះថ្ងៃទី ១៥ ខែ កក្កដា ឆ្នាំ ២០០៤ ស្តីពីការតែងតាំងរាជរដ្ឋាភិបាល នៃព្រះរាជាណាចក្រកម្ពុជា
- បានឃើញ ព្រះរាជក្រមលេខ ០២/នស/៩៤ ចុះថ្ងៃទី ២០ ខែ កក្កដា ឆ្នាំ ១៩៩៤ ដែលប្រកាសឱ្យប្រើច្បាប់ស្តីពីការរៀបចំនិងការប្រព្រឹត្តទៅនៃគណៈរដ្ឋមន្ត្រី
- បានឃើញ ព្រះរាជក្រមលេខ នស/រកម/០១៩៦/១៣ ចុះថ្ងៃទី ២៤ ខែ មករា ឆ្នាំ ១៩៩៦ ដែលប្រកាសឱ្យប្រើច្បាប់ស្តីពីការបង្កើតក្រសួងកសិកម្ម រុក្ខាប្រមាញ់ និង នេសាទ
- បានឃើញ ព្រះរាជក្រមលេខ នស/រកម/០៨០២/០១៦ ចុះថ្ងៃទី ៣១ ខែសីហា ឆ្នាំ ២០០២ ដែលប្រកាសអោយប្រើច្បាប់ស្តីពីព្រៃឈើ
- បានឃើញ អនុក្រឹត្យលេខ ១៧ អនក្រ.បក ចុះថ្ងៃទី ០៧ ខែ មេសា ឆ្នាំ ២០០០ ស្តីពីការរៀបចំ និងការប្រព្រឹត្តទៅរបស់ក្រសួងកសិកម្ម រុក្ខាប្រមាញ់ និង នេសាទ
- បានឃើញ អនុក្រឹត្យលេខ ៦៤ អនក្រ.បក ចុះថ្ងៃទី ១១ ខែ កញ្ញា ឆ្នាំ ២០០៣ ស្តីពីការប្តូរឈ្មោះនាយកដ្ឋាន រុក្ខា-ប្រមាញ់ ទៅជា រដ្ឋបាលព្រៃឈើ
- បានឃើញ ប្រកាសលេខ ៥០៩ ប្រក.កសក-បុ ចុះថ្ងៃទី ១៧ ខែកញ្ញា ឆ្នាំ២០០៣ ស្តីពីការរៀបចំ និងការប្រព្រឹត្តទៅរបស់រដ្ឋបាលព្រៃឈើ
- តាមសំណើរបស់ប្រធានរដ្ឋបាលព្រៃឈើ

**ស ១ ២ ៦**

**ប្រការ១ :** បង្កើតតំបន់ប្រភពគ្រាប់ពូជឈើចំនួន ពីរ (០២) កន្លែងក្នុងខេត្តសៀមរាប ក្នុងគោលបំណងអភិរក្ស និង ធ្វើការសិក្សាលើលក្ខណៈសេនេទិក និង ប្រមូលគ្រាប់ពូជសម្រាប់ផ្គត់ផ្គង់ដល់តម្រូវការនៃកម្មវិធីដាំដើមឈើ និង ស្តារព្រៃឈើឡើងវិញ ។

តំបន់ទី១: តំបន់ប្រភពគ្រាប់ពូជឈើក្រញូង (*Dalbergia cochinchinensis* Pierre) មានផ្ទៃដីទំហំ ៥០ហិកតា ស្ថិតក្នុងផ្នែករដ្ឋបាលព្រៃឈើក្រឡាញ់ ក្នុងភូមិសាស្ត្រឃុំស្រែឈ្មួញ ស្រុកវារិន ខេត្តសៀមរាប ដែលមានព្រំប្រទល់ដូចមានកំណត់ក្នុងផែនទីមាត្រដ្ឋាន ១ : ២៥ ០០០ ភ្ជាប់ជាឧបសម្ព័ន្ធ និង មាននិយាមកា: ក (០៤ ០១ ០៧៨; ១៥ ២០ ៧០០), ខ (០៤ ០១ ២៧៨; ១៥ ២០ ៧១១), គ (០៤ ០១ ២៨៥; ១៥ ២០ ០៦០), ឃ (០៤ ០១ ៣៥៤; ១៥ ១៩ ៩១៩), ង (០៤ ០១ ៣៥៥; ១៥ ១៩ ៨១៦), ច (០៤ ០១ ៧៧១; ១៥ ១៩ ៨៤០), ឆ (០៤ ០១ ៧៨៧; ១៥ ១៩ ៤៧៧), ជ (០៤ ០១ ៦៩០; ១៥ ១៩ ៤៧៧), ឈ (០៤ ០១ ៥៦៤; ១៥ ១៩ ៣៧២), ញ (០៤ ០១ ១០៥; ១៥ ១៩ ៣៦៨) និង ដ (០៤ ០១ ០៣៧; ១៥ ២០ ៦២៥) ជាខ្សែព្រំប្រទល់បិទ ។

តំបន់ទី២: តំបន់ប្រភពគ្រាប់ពូជឈើធូង (*Pterocarpus pedatus* Pierre) មានផ្ទៃដីទំហំ ម្ភៃ (២០) ហិកតា ស្ថិតក្នុងផ្នែករដ្ឋបាលព្រៃឈើជីក្រែង ក្នុងភូមិសាស្ត្រឃុំខ្នារ ស្រុកជីក្រែង ខេត្តសៀមរាប ដែលមានព្រំប្រទល់ដូចមានកំណត់ក្នុងផែនទីមាត្រដ្ឋាន ១ : ២៥ ០០០ ភ្ជាប់ជាឧបសម្ព័ន្ធ និង មាននិយាមកា: ក (០៤ ៥១ ១៤០ ១៤ ៨៤ ៦៦៨), ខ (០៤ ៥១ ៥៧៨; ១៤ ៨៤ ៦៧០), គ (០៤ ៥១ ៥៧៨; ១៤ ៨៤ ៧០៨), ឃ (០៤ ៥១ ៧៣៨; ១៤ ៨៤ ៧០៨), ង (០៤ ៥១ ៧៣៨; ១៤ ៨៤ ៣៧៨), ច (០៤ ៥១ ១៤០; ១៤ ៨៤ ៣៧០) ជាខ្សែព្រំប្រទល់បិទ ។

**ប្រការ២ :** តំបន់ប្រភពគ្រាប់ពូជឈើនេះ ស្ថិតនៅក្រោមការគ្រប់គ្រងរបស់ រដ្ឋបាលព្រៃឈើ ដោយមានភារកិច្ច ទទួលខុសត្រូវដូចតទៅ :

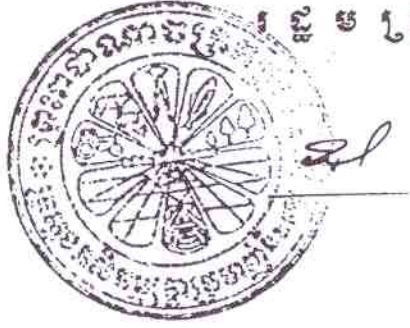
- រដ្ឋបាលព្រៃឈើថ្នាក់កណ្តាលមានភារកិច្ចសម្របសម្រួល សិក្សាស្រាវជ្រាវ ផ្សព្វផ្សាយ និង បណ្តុះបណ្តាលបច្ចេកទេសគ្រប់គ្រង ថែរក្សា និង ប្រមូលគ្រាប់ពូជឈើ ក្រញូង និងធូងក្នុងតំបន់នេះ
- ខ័ណ្ឌរដ្ឋបាលព្រៃឈើសៀមរាប (ផ្នែករដ្ឋបាលព្រៃឈើក្រឡាញ់ និង ជីក្រែង) មានភារកិច្ច គ្រប់គ្រងថែរក្សា និង ប្រមូលគ្រាប់ពូជ ព្រមទាំងការពារបង្ការភ្លើងព្រៃ និង ចាត់វិធានការ ទប់ស្កាត់គ្រប់រូបភាពអនាធិបតេយ្យក្នុងតំបន់ប្រភពគ្រាប់ពូជឈើនេះ ឱ្យមានប្រសិទ្ធភាពខ្ពស់បំផុត ។

**ប្រការ៣ :** ប្រកាស ឬ សេចក្តីសម្រេចទាំងឡាយណាដែលមានខ្លឹមសារផ្ទុយពីប្រកាសនេះ ត្រូវទុកជានិរាករណ៍ ។

ប្រការ៤ : អគ្គនាយកនៃក្រសួង អគ្គាធិការ នាយកខុទ្ទកាល័យ ប្រធានរដ្ឋបាលព្រៃឈើ និង ប្រធានអង្គភាពក្រោម  
ឱវាទក្រសួងកសិកម្ម រុក្ខាប្រមាញ់ និងនេសាទ ដែលពាក់ព័ន្ធត្រូវអនុវត្តប្រកាសនេះតាមភារកិច្ចរៀងៗខ្លួន  
ចាប់ពីថ្ងៃចុះហត្ថលេខាតទៅ។

រាជធានីភ្នំពេញ, ថ្ងៃទី ២៤ ខែ តុលា ឆ្នាំ ២០០៤

រដ្ឋមន្ត្រី *ស៊ី ហ៊ុន ធីតា*

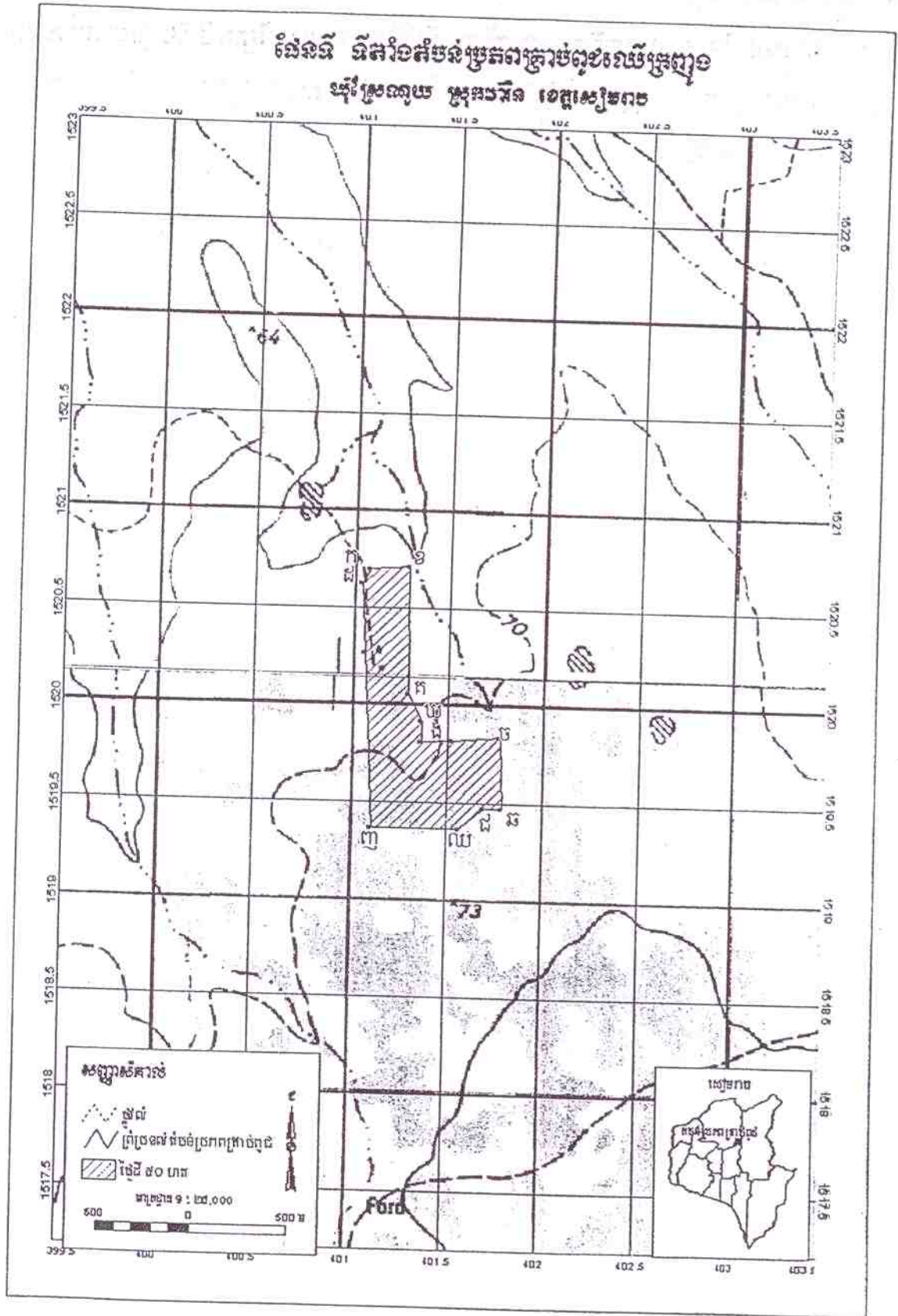


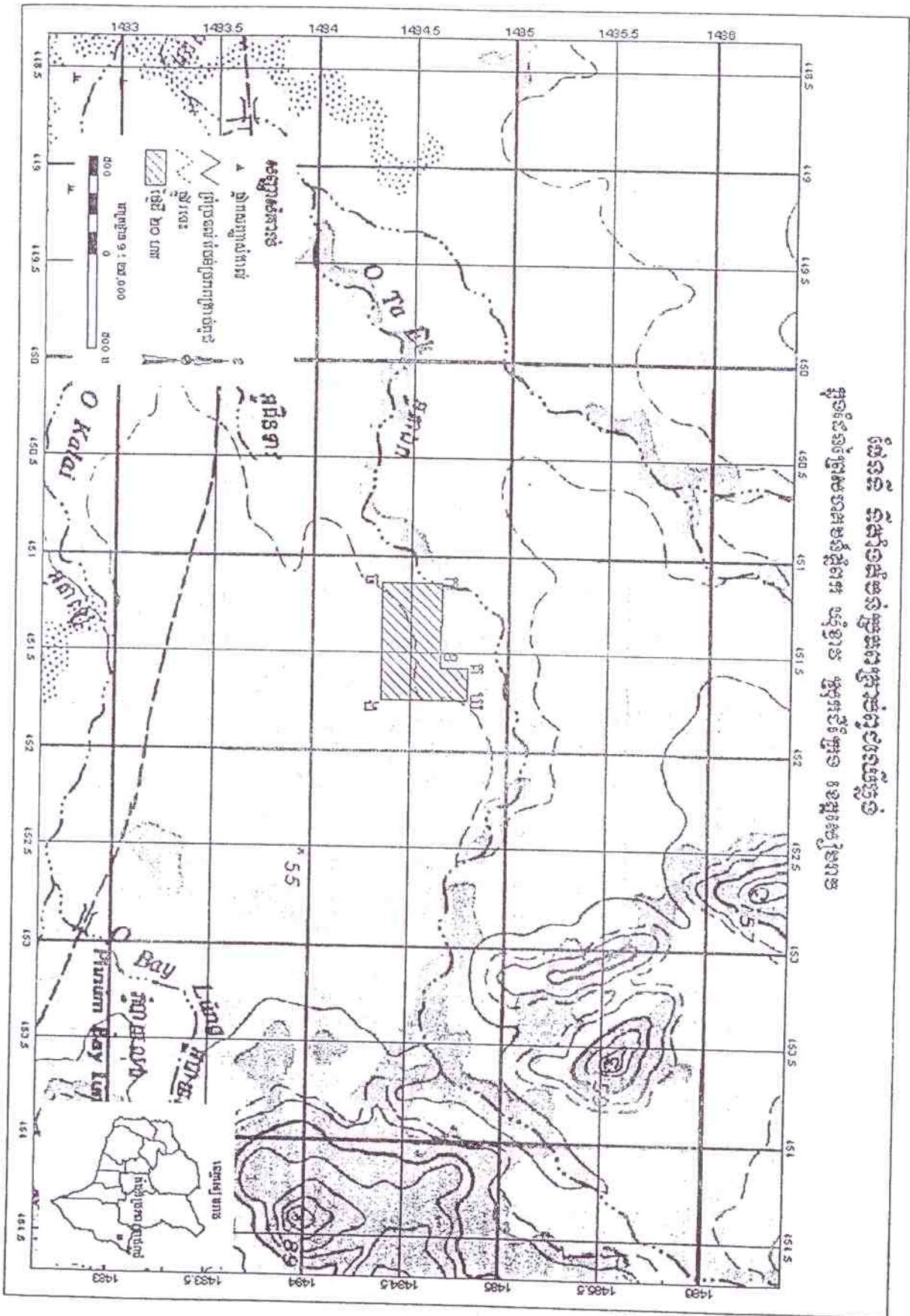
*ស៊ី ហ៊ុន ធីតា*

**កន្លែងទទួល:**

- ទីស្តីការគណៈរដ្ឋមន្ត្រី ✓
- ក្រសួងសេដ្ឋកិច្ច និងហិរញ្ញវត្ថុ
- ក្រសួងបរិស្ថាន
- ក្រសួងរៀបចំដែនដី នគរូបនីយកម្ម និងសំណង់
- ខុទ្ទកាល័យសម្តេចនាយករដ្ឋមន្ត្រី
- សាលាខេត្តសៀមរាប
- ដូចប្រការ ៤
- ឯកសារ - កាលប្បវត្តិ







**ផែនទី ផែនការសាងសង់ប្រាសាទស្រីសោភ័ណ**  
**ក្នុងតំបន់ស្រុកស្រីសោភ័ណ ខេត្តស្រីសោភ័ណ**