

ສາທາລະນະລັດ ປະຊາທິປະໄຕ ປະຊາຊົນລາວ
ສັນຕິພາບ ເອກະລາດ ປະຊາທິປະໄຕ ເອກະພາບ ວັດທະນາຖາວອນ



ກະຊວງສຶກສາທິການ
ມະຫາວິທະຍາໄລແຫ່ງຊາດ
ຄະນະສະຖາປັດຕະຍະກຳສາດ

ບົດລາຍງານໂຄງການ

ສຶກສາຜົນກະທົບຂອງການສຳປະທານທີ່ດິນຕໍ່ຊີວິດການເປັນຢູ່ຂອງປະຊາຊົນໃນເຂດ
ສຳປະທານຂອງບໍລິສັດ

(ກໍລະນີສຶກສາ: ບ້ານ ປະຈູດອນ, ເມືອງ ຕະໂອ້ຍ, ແຂວງ ສາລະວັນ)

ນັກສຶກສາ: ທ້າວ ຄຳຜິງ ແກ້ວບຸຜາ ລະຫັດ: 0249/06

ທ້າວ ສັກຖາພອນ ຈິນດາມະນີ ລະຫັດ: 0450/06

ອາຈານທີ່ປຶກສາ: ດຣ. ປາລິກອນ ທະລົງແສງຈັນ

ຊອ: ອຈ. ເກີມິວ ຕົງບໍ

ຄະນະສະຖາປັດຕະຍະກຳສາດ, ພາກວິຊາສິ່ງແວດລ້ອມ - ຜັງເມືອງ

ສະພາບຄວາມເປັນມາ ແລະ ຄວາມສໍາຄັນຂອງບັນຫາ

ນະໂຍບາຍການປ່ຽນແປງໃໝ່ທາງດ້ານເສດຖະກິດທີ່ສໍາຄັນຂອງ
ລັດຖະບານສປປ ລາວ

ຂະບວນການໃຫ້ສໍາປະທານທີ່ດິນ ການໃຫ້ສິດສໍາປະທານທີ່ດິນ
ເປັນມາດຕະການໜຶ່ງຂອງລັດຖະບານ

ການອະນຸມັດການສໍາປະທານທີ່ດິນມັກເກີດຂຶ້ນ ໂດຍທີ່ຍັງບໍ່ໄດ້
ສໍາຫຼວດເນື້ອທີ່ດິນ

ປະຕິບັດຕາມມະຕິກອງປະຊຸມທົ່ວປະເທດ ຄັ້ງທີ I ສະບັບເລກ
ທີ 06/ນຍ, ລົງວັນທີ 30 ພຶດສະພາ, ລົງວັນທີ 08 ພຶດສະພາ 2007

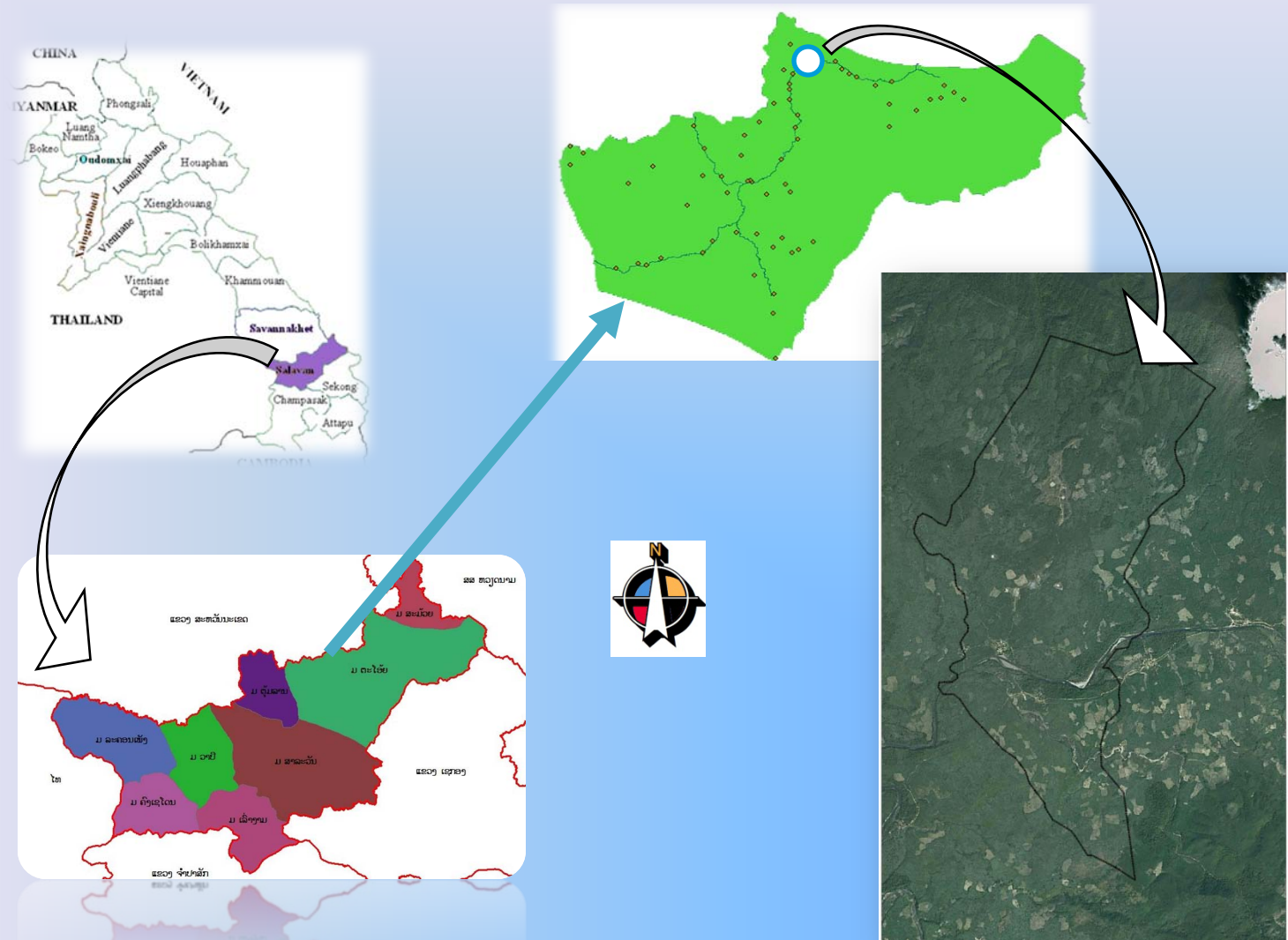
ຍ້ອນເຫດຜົນດັ່ງກ່າວຂ້າງເທິງ ຈຶ່ງຮຽກຮ້ອງໃຫ້ມີການສຶກສາ
ກ່ຽວກັບບັນຫາ ແລະ ຜົນກະທົບຂອງການສໍາປະທານທີ່ດິນໃນລະດັບ
ຂັ້ນບ້ານ

ຈຸດປະສົງຂອງຄົ້ນຄວ້າ

- ❖ ເພື່ອສຶກສາສະພາບບັນຫາ ແລະ ຜົນກະທົບທາງດ້ານ:
 - ດ້ານເສດຖະກິດ-ສັງຄົມ
 - ດ້ານສະພາບແວດລ້ອມຂອງການສໍາປະທານທີ່ດິນ
- ❖ ເພື່ອສຶກສາບັນດາລະບຽບການນໍາໃຊ້ທີ່ດິນ
- ❖ ເພື່ອສຶກສາເຖິງການປັບຕົວຂອງສັງຄົມເຂົ້າສູ່ວິຖີຊີວິດ

ຂອບເຂດຂອງການຄົ້ນຄວ້າ

ການຄົ້ນຄວ້າແມ່ນຢູ່ບ້ານ ປະຈູດອນ, ເມືອງຕະໂອ້ຍ, ແຂວງ
ສາລະວັນ



ແຜນທີ່ສະແດງທີ່ຕັ້ງ, ຂອບເຂດຂອງພື້ນທີ່ຄົ້ນຄວ້າ

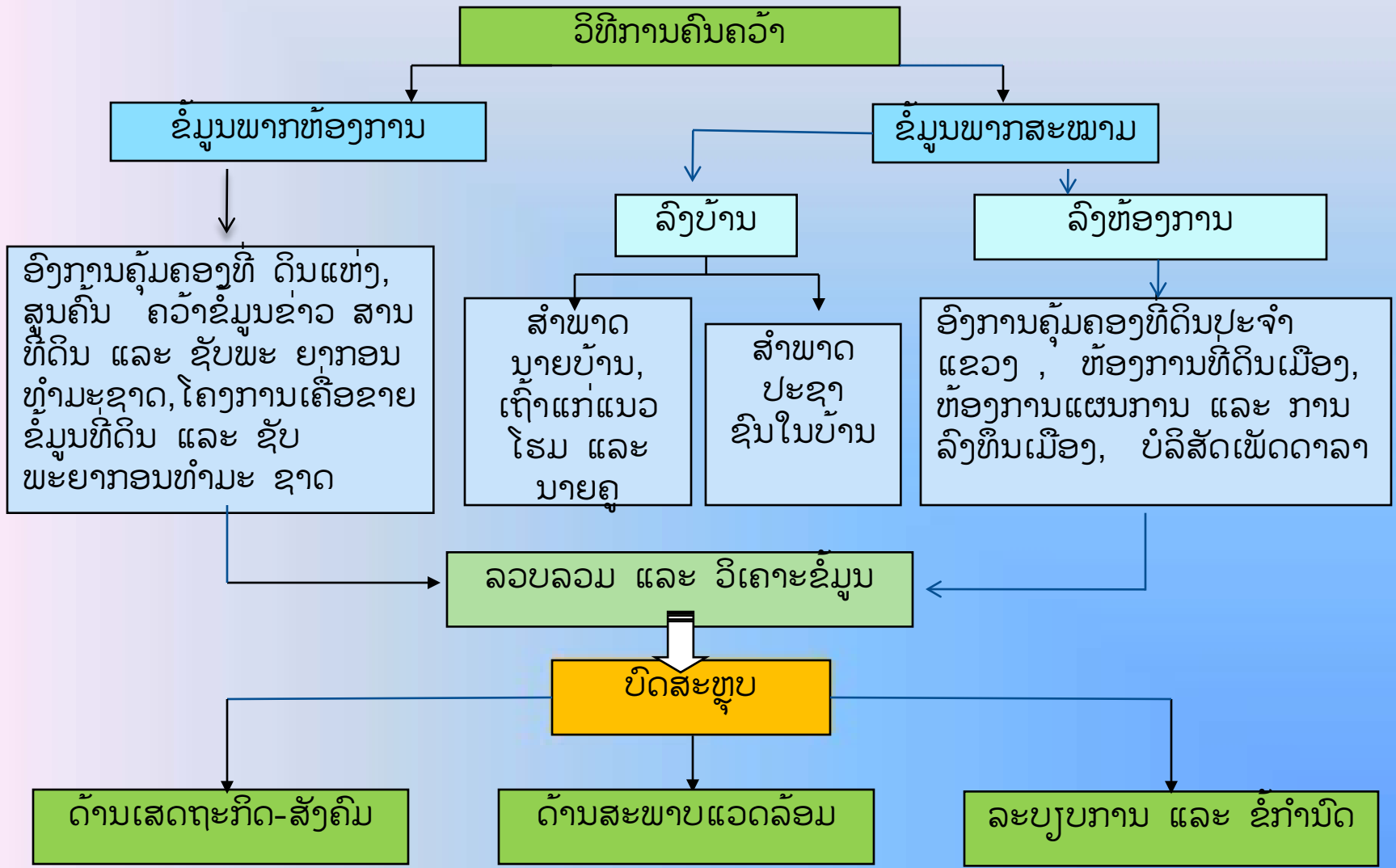
ປະໂຫຍດທີ່ຄາດຈະໄດ້ຮັບຈາກການຄົ້ນຄວ້າ

- ເພື່ອເປັນໝວບໝາຍໃຫ້ການວາງແຜນງານນຳໃຊ້ທີ່ດິນໃນລະດັບບ້ານ
- ເປັນແນວທາງ ຫຼື ແນະນຳການສຳປະທານທີ່ດິນທີ່ເໝາະສົມກັບກິດຈະການ ແລະ ທ່າແຮງຂອງບ້ານ
- ເພື່ອເປັນແນວທາງການຕີລາຄາການລົງທຶນທີ່ຮັບໃຊ້ເຂົ້າໃນແຜນນະໂຍບາຍ ການຫັນທີ່ດິນເປັນທຶນ
- ເພື່ອອ້າງອີງຕີລາຄາການຈັດຕັ້ງປະຕິບັດລະບຽບກິດໝາຍ
- ເພື່ອເປັນບ່ອນອີງໃຫ້ແກ່ຂັ້ນເທິງໃນການພິຈາລະນາແກ້ໄຂແຕ່ລະຂອດບັນຫາ
- ຜົນປະໂຫຍດຈາກການລົງທຶນໃຫ້ແກ່ພັກລັດ

ທິດສະດີທີ່ກ່ຽວຂ້ອງ

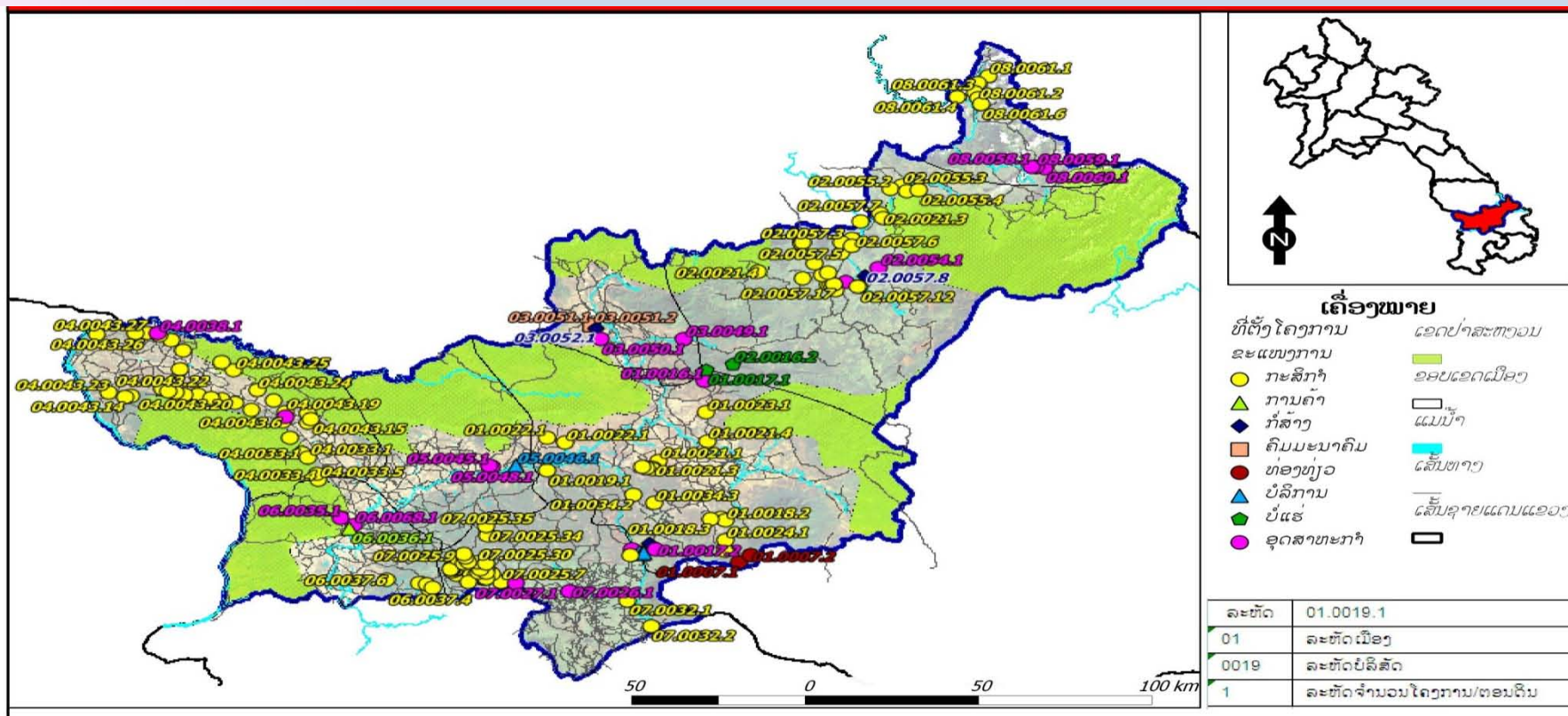
- ❖ ການເຊົ່າ ແລະ ສໍາປະທານທີ່ດິນ
- ❖ ການປະເມີນຜົນດ້ານເສດຖະກິດ ແລະ ສັງຄົມ
- ❖ ການປະເມີນຜົນທາງດ້ານສະພາບແວດລ້ອມ
- ❖ ລະບຽບກົດໝາຍທີ່ກ່ຽວຂ້ອງ

ວິທີການ ແລະ ຂັ້ນຕອນການຄົ້ນຄວ້າ

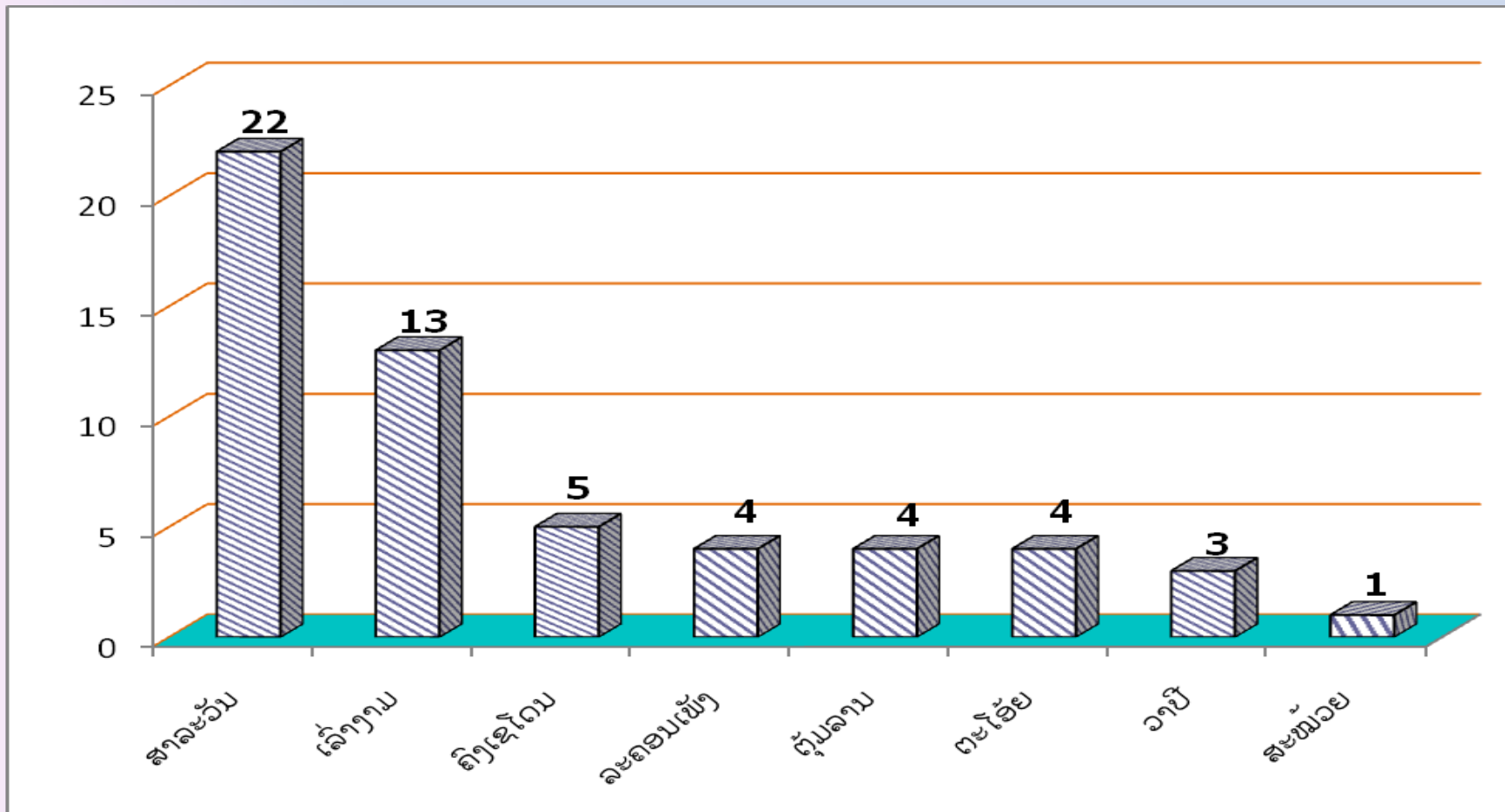


ສະພາບການເຊົ່າ ແລະ ສໍາປະທານທີ່ດິນຢູ່ແຂວງສາລະວັນ

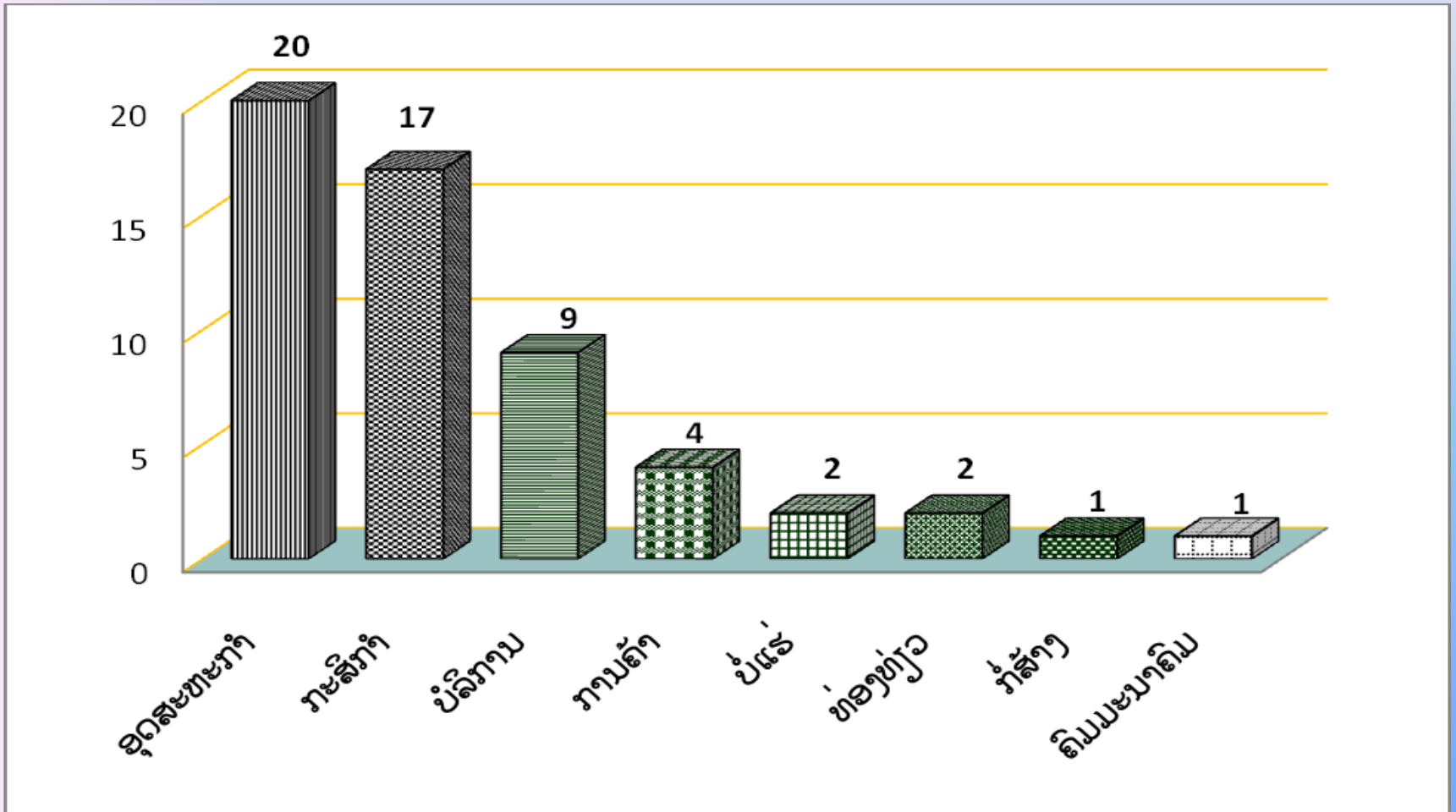
ໂຄງການສໍາປະທານ 31 ໂຄງການ ແລະ ເຊົ່າ 25 ໂຄງ ການ



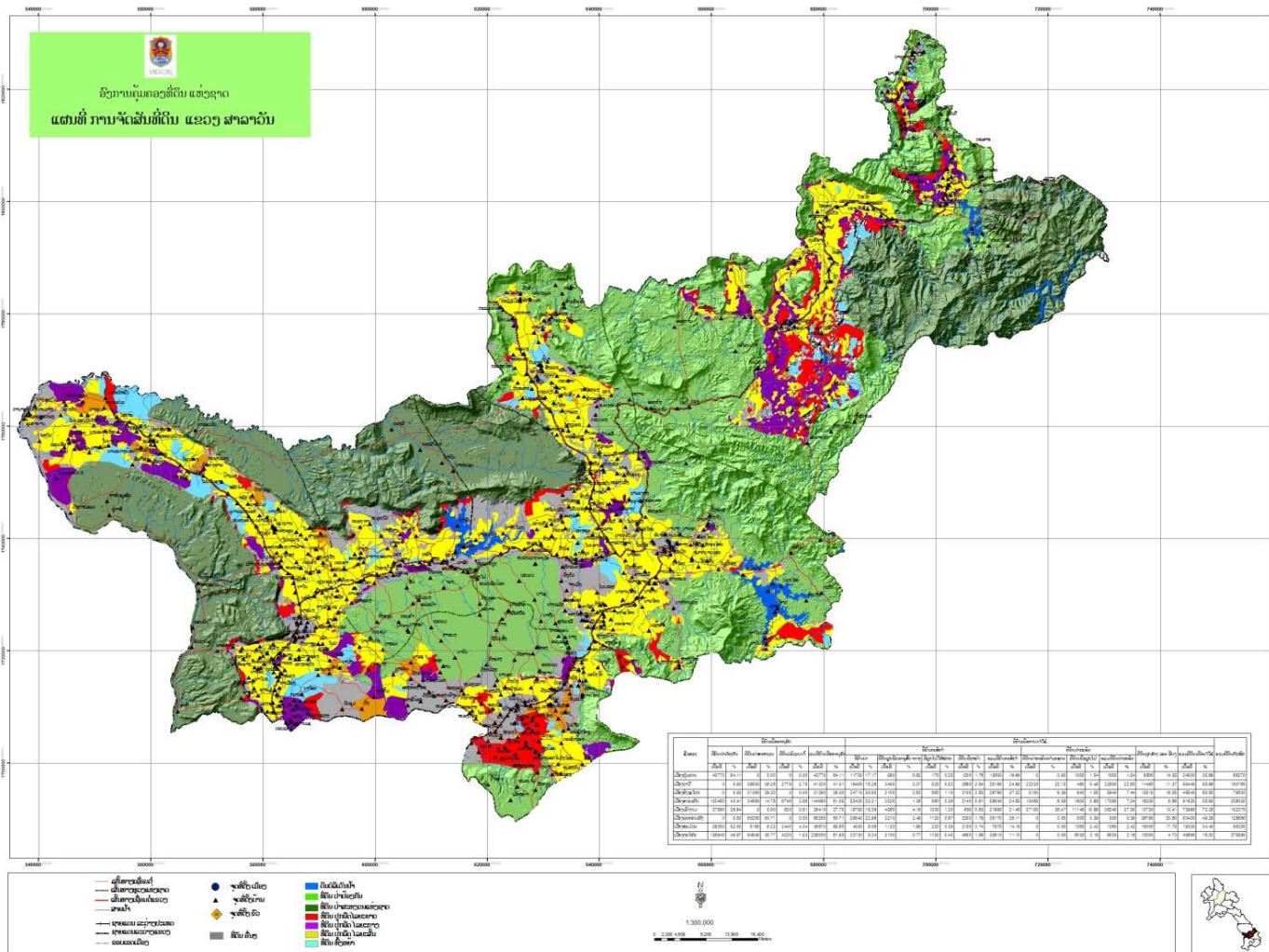
ຈຳນວນໂຄງການເຊົ່າ/ສຳປະທານທີ່ດິນລັດທີ່ຈັດຕັ້ງປະຕິບັດຕົວຈິງຢູ່ໃນແຕ່ລະເມືອງ



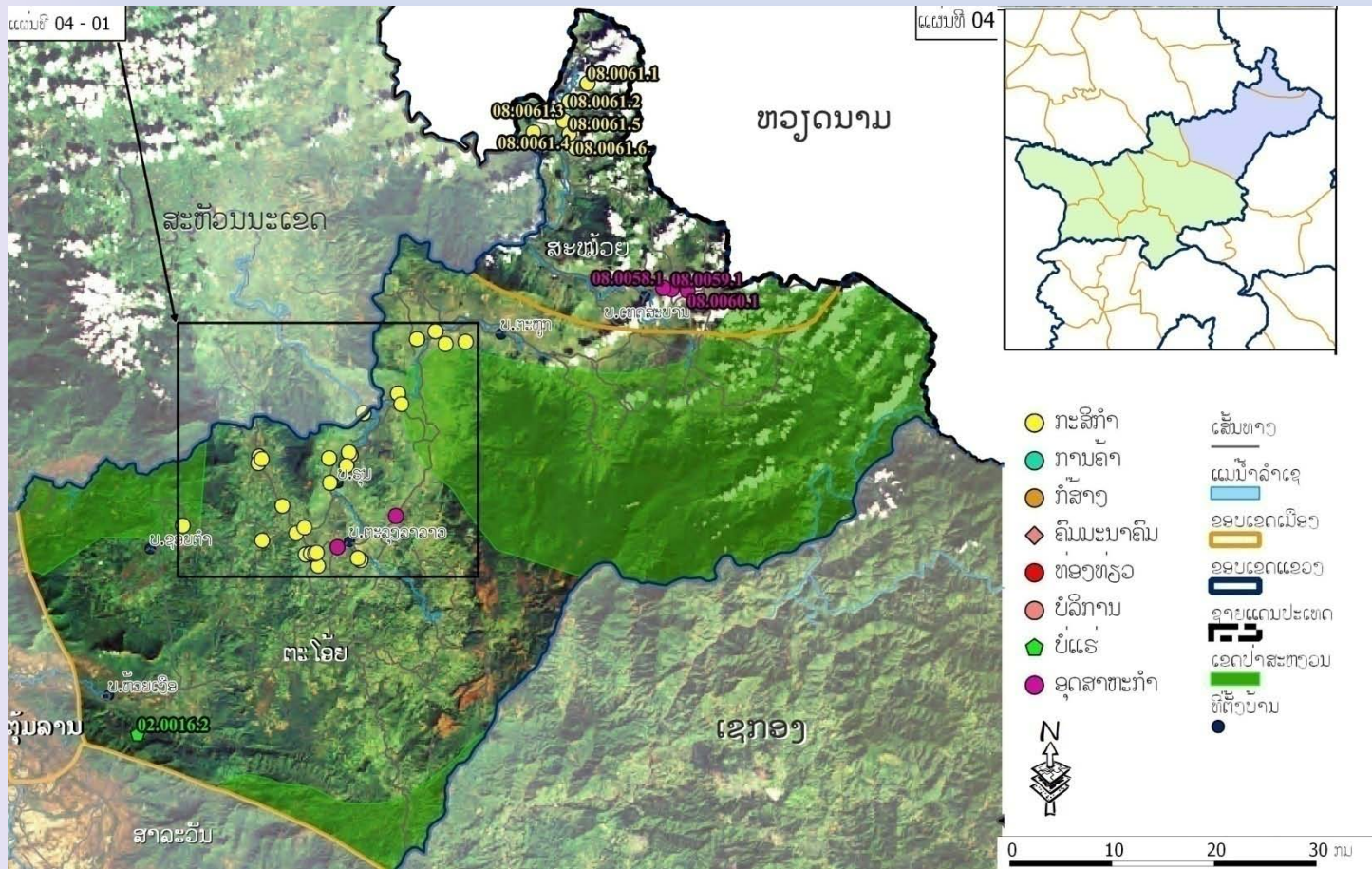
ການເຊົ່າ ແລະ ສໍາປະທານມີ 8 ຂະແໜງການຕົ້ນຕໍ



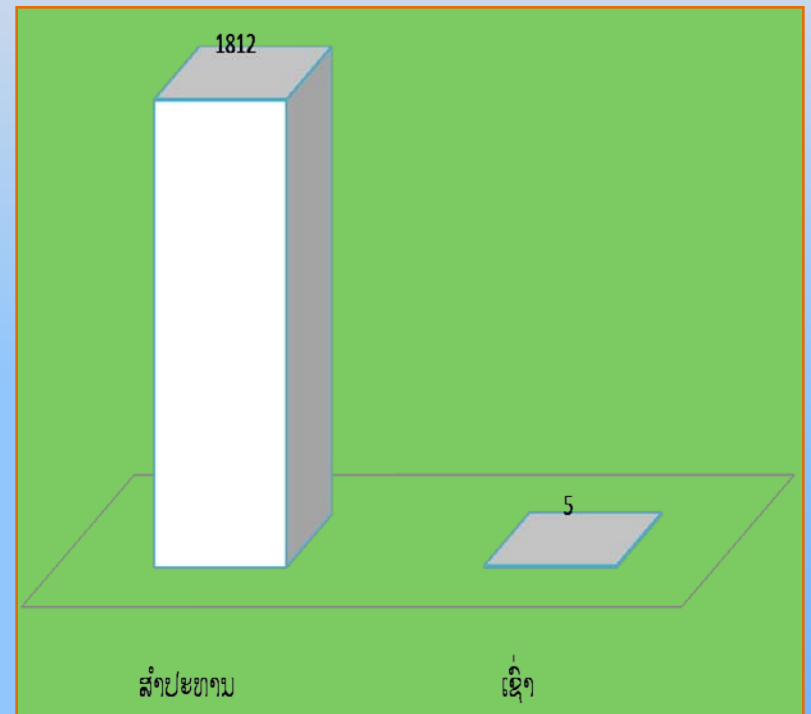
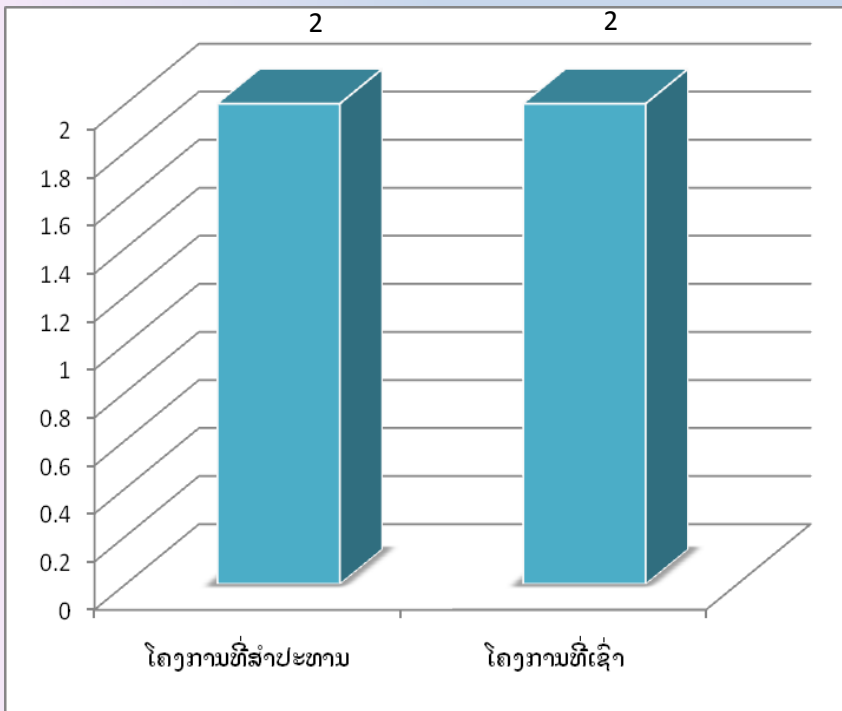
ແຜນທີ່ການນຳໃຊ້ທີ່ດິນ ແຂວງ ສາລະວັນ



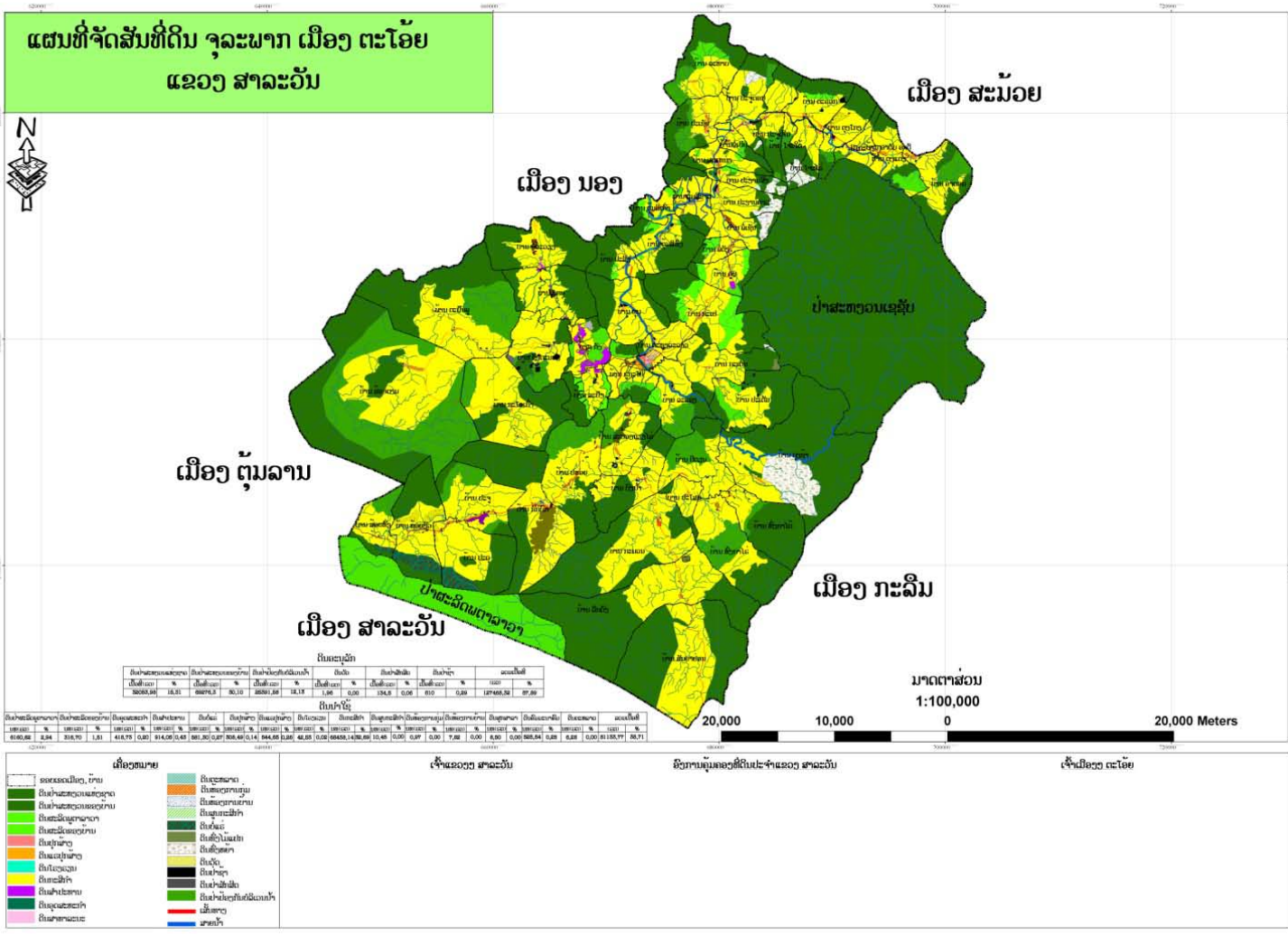
ສະພາບການເຊົ່າ ແລະ ສໍາປະທານທີ່ດິນ ຢູ່ເມືອງຕະໂອ້ຍ



ການເຊົ່າ/ສໍາປະທານທີ່ດິນແຍກຕາມປະເພດການນໍາໃຊ້ທີ່ດິນ ແລະ ເນື້ອທີ່ອະນຸມັດ



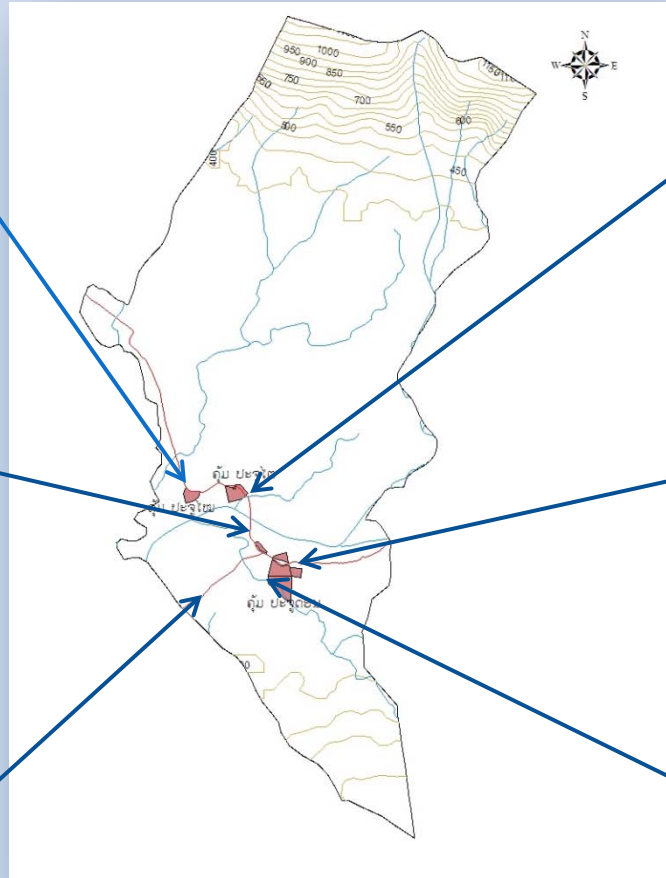
ແຜນທີ່ການນໍາໃຊ້ທີ່ດິນ ເມືອງ ຕະໂອ້ຍ



ການລົງເກັບກຳຂໍ້ມູນພາກສະໝາມ



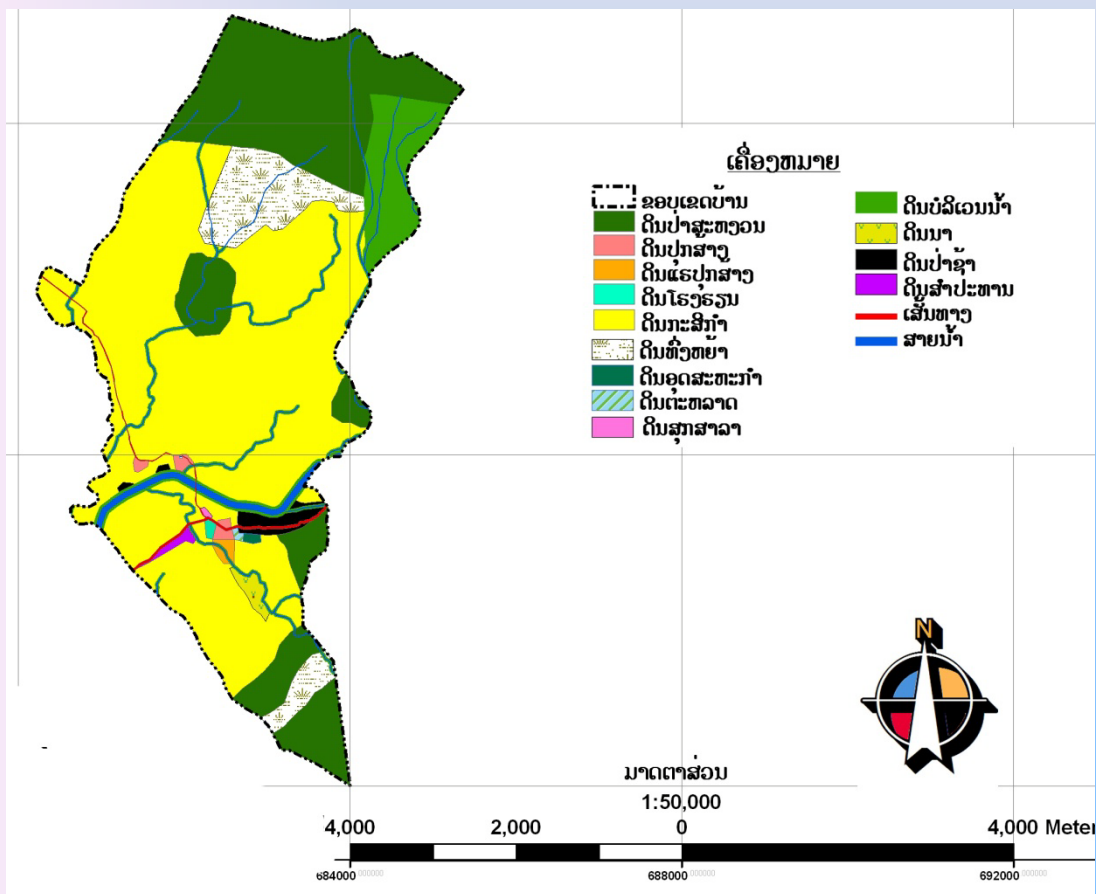
ສະພາບລວມຂອງບ້ານປະຈຸດອນ



ວິຖີການດຳລົງຊີວິດ



ແຜນທີ່ການນໍາໃຊ້ທີ່ດິນ ບ້ານ ປະຈຸດອນ

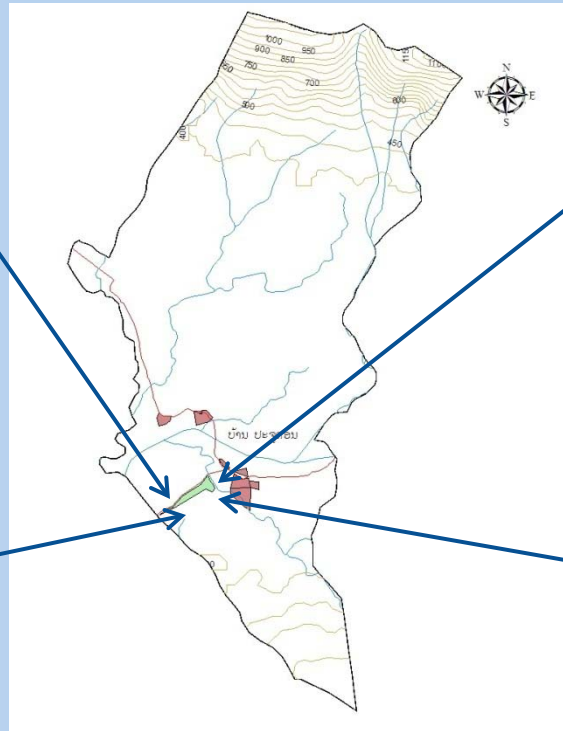


ປະເພດການນໍາໃຊ້ທີ່ດິນ		ເນື້ອທີ່ (ເຮັກຕາ)	ເປີເຊັນ
ດິນອະນຸລັກ	ປ່າສະຫງວນ	590.05	25.47
	ປ່າປ້ອງກັນແຫຼ່ງນໍ້າ	233.56	10.08
	ປ່າຊ້າ	22.97	0.99
ດິນນໍາໃຊ້	ດິນປູກສ້າງ	9.71	0.42
	ດິນແຮງປູກສ້າງ	4.94	0.21
	ດິນໂຮງຮຽນ	2.39	0.1
	ດິນສຸກສາລາ	0.96	0.04
	ດິນທ້ອງຖານບ້ານ	0.11	0.01
	ດິນຕະຫຼາດ	1.43	0.06
	ດິນເຊົ່າສໍາປະທານ	5.42	0.23
	ດິນປ່າຊົມໃຊ້	155.44	6.71
	ດິນກະສິກໍາ	0	54.97
	ດິນຄົມມະນາຄົມ	12.26	0.53
	ລວມ	2316.3	100

ສະພາບລວມຂອງບໍລິສັດເພັດດາລາການກະເສດ

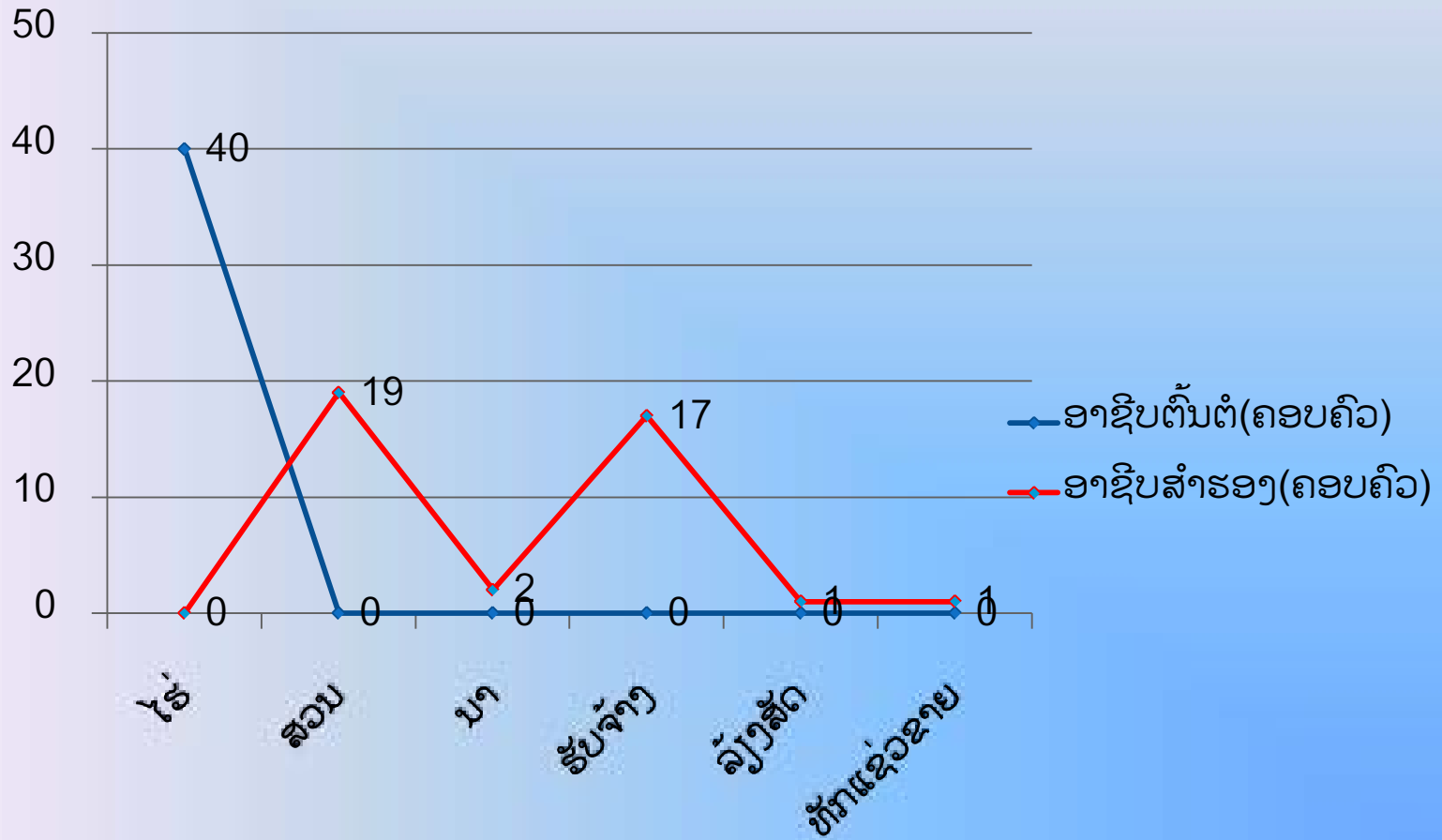
ບໍລິສັດເພັດດາລາການກະເສດເປັນບໍລິສັດຂອງຄົນລາວທີ່ໄດ້ຮັບການ
ເຊັນສັນຍາ ສໍາປະທານທີ່ດິນຈໍານວນ 1000ຮຕ ໃນນັ້ນຢູ່ບ້ານ

ປະຈຸດອນ ແມ່ນ 700.78ຮຕ

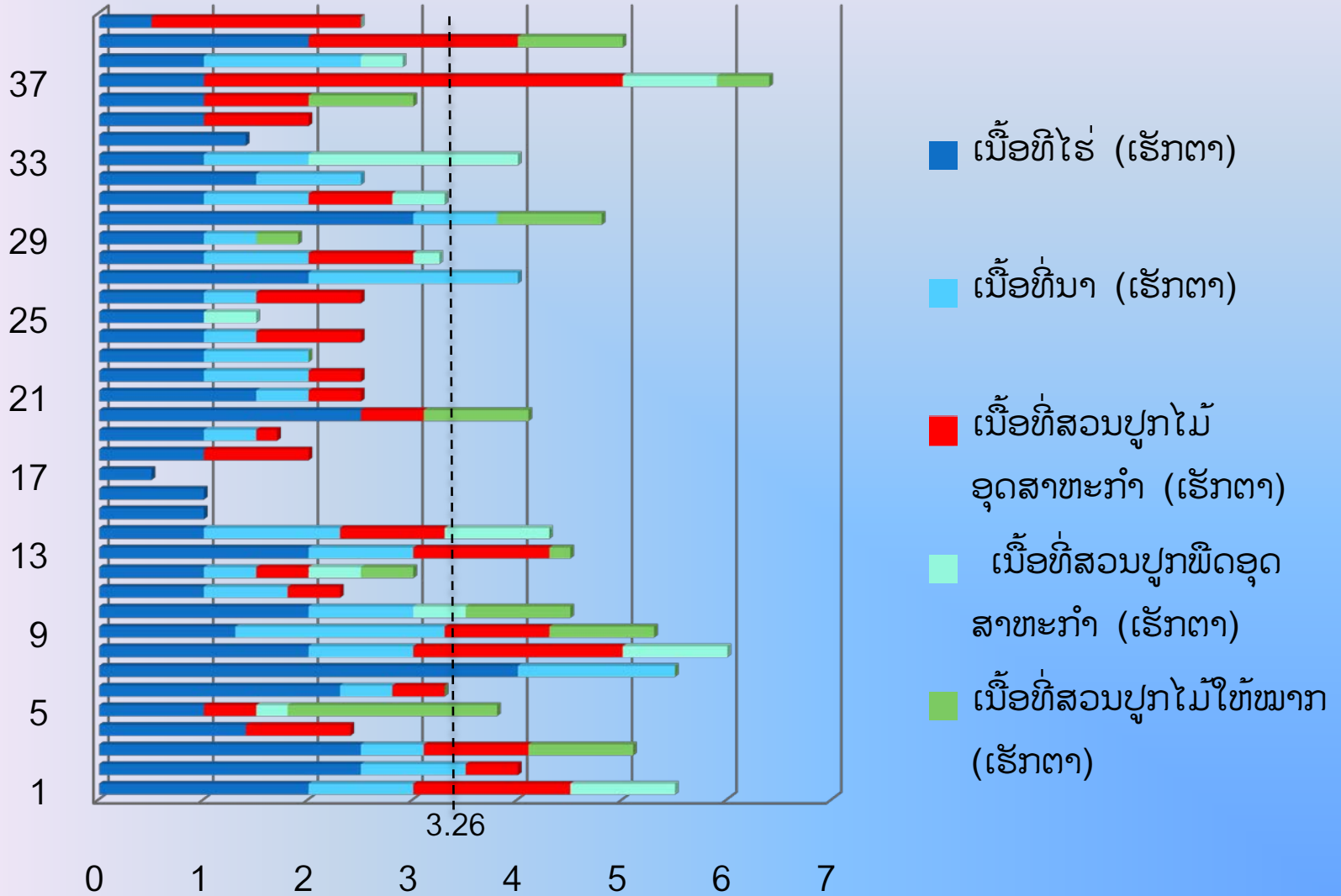


ຜົນການຄົ້ນຄວ້າ

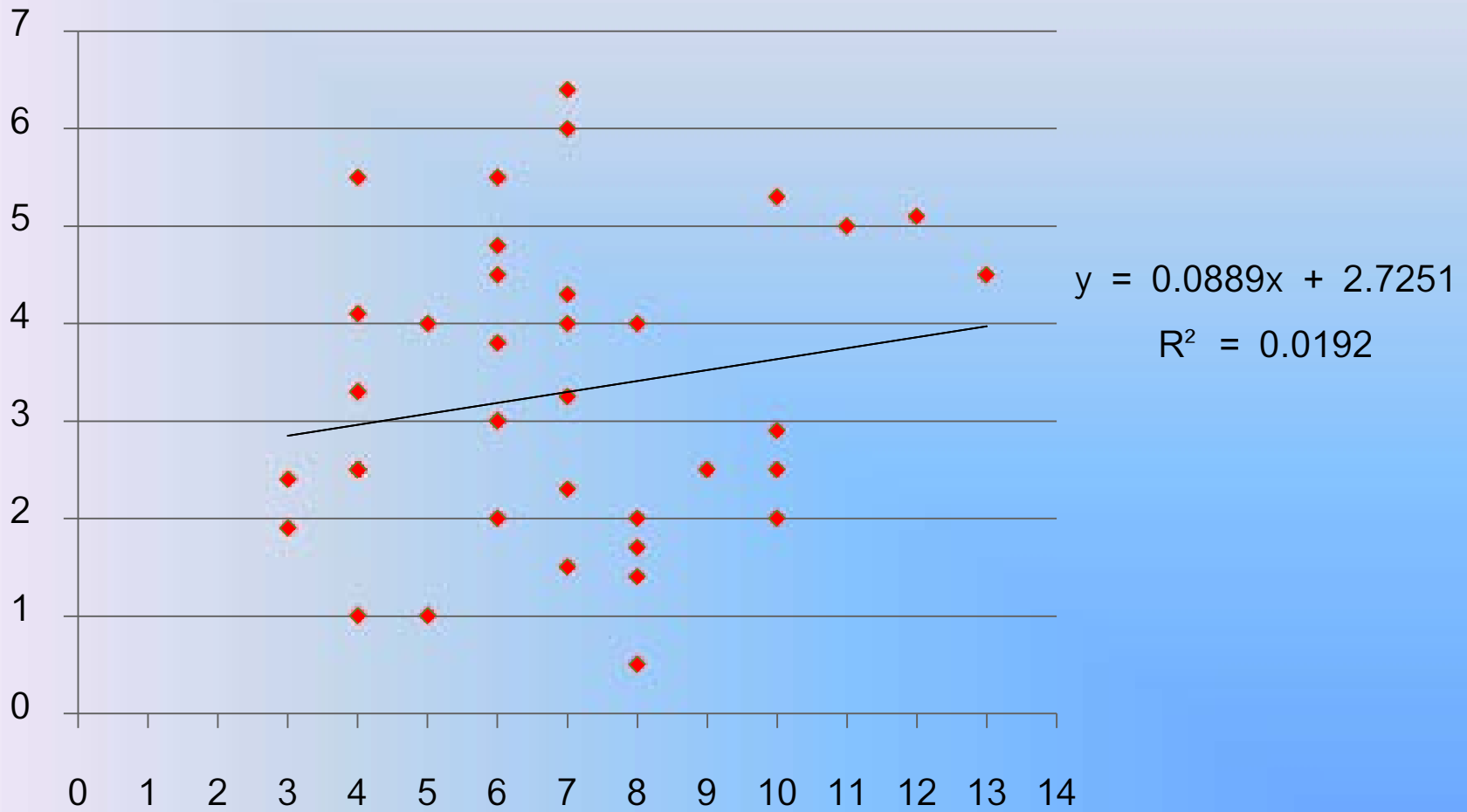
ເສັ້ນສະແດງກຸ່ມອາຊີບ



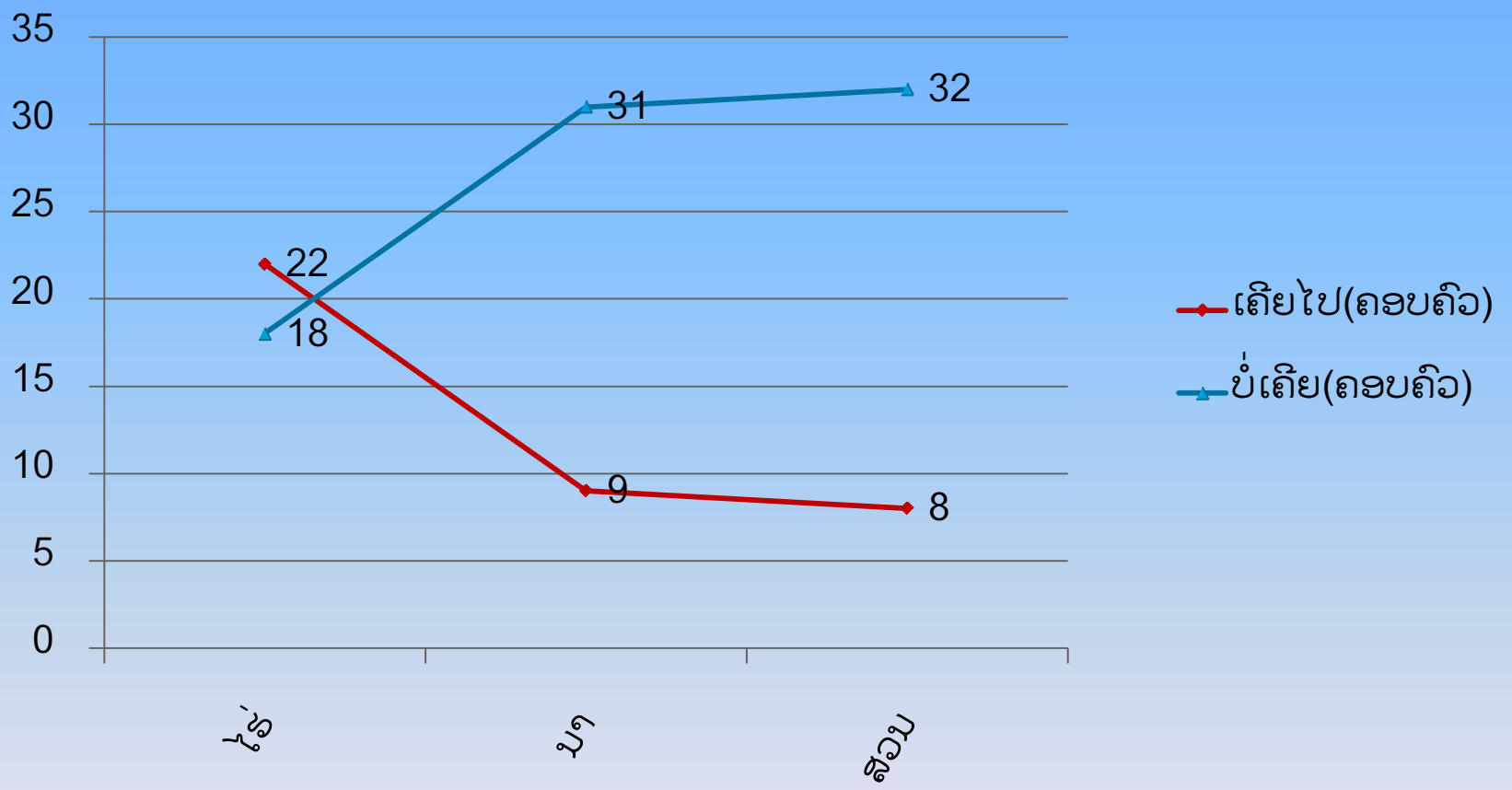
ເສັ້ນສະແດງເນື້ອທີ່ທຳການຜະລິດທັງໝົດຂອງແຕ່ລະຄອບຄົວ



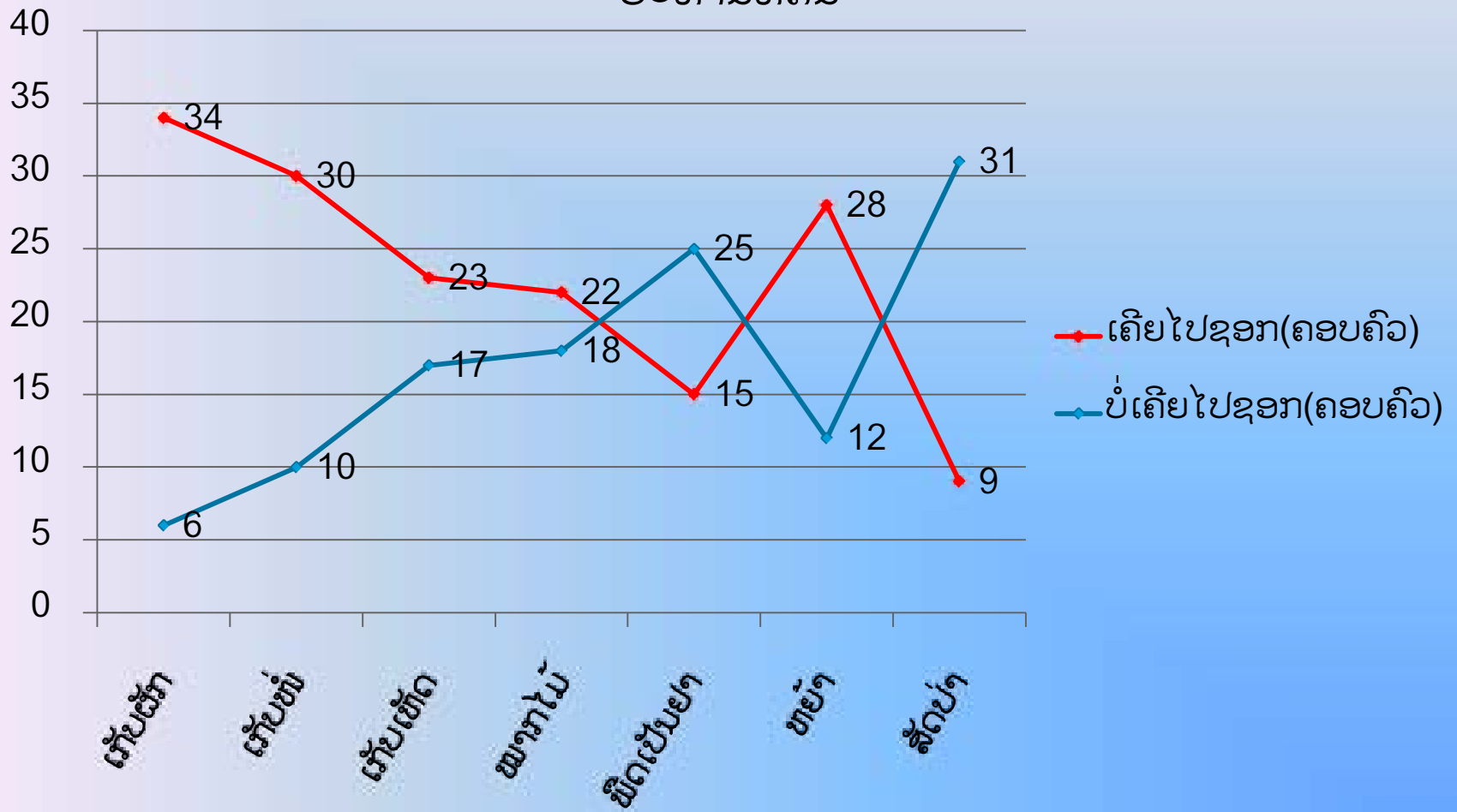
ເສັ້ນສະແດງຄວາມດຸ່ນດ່ຽງລະຫວ່າງເນື້ອທີ່ທີ່ທຳການຜະລິດກັບຈຳນວນ
ສະມາຊິກຄອບຄົວ



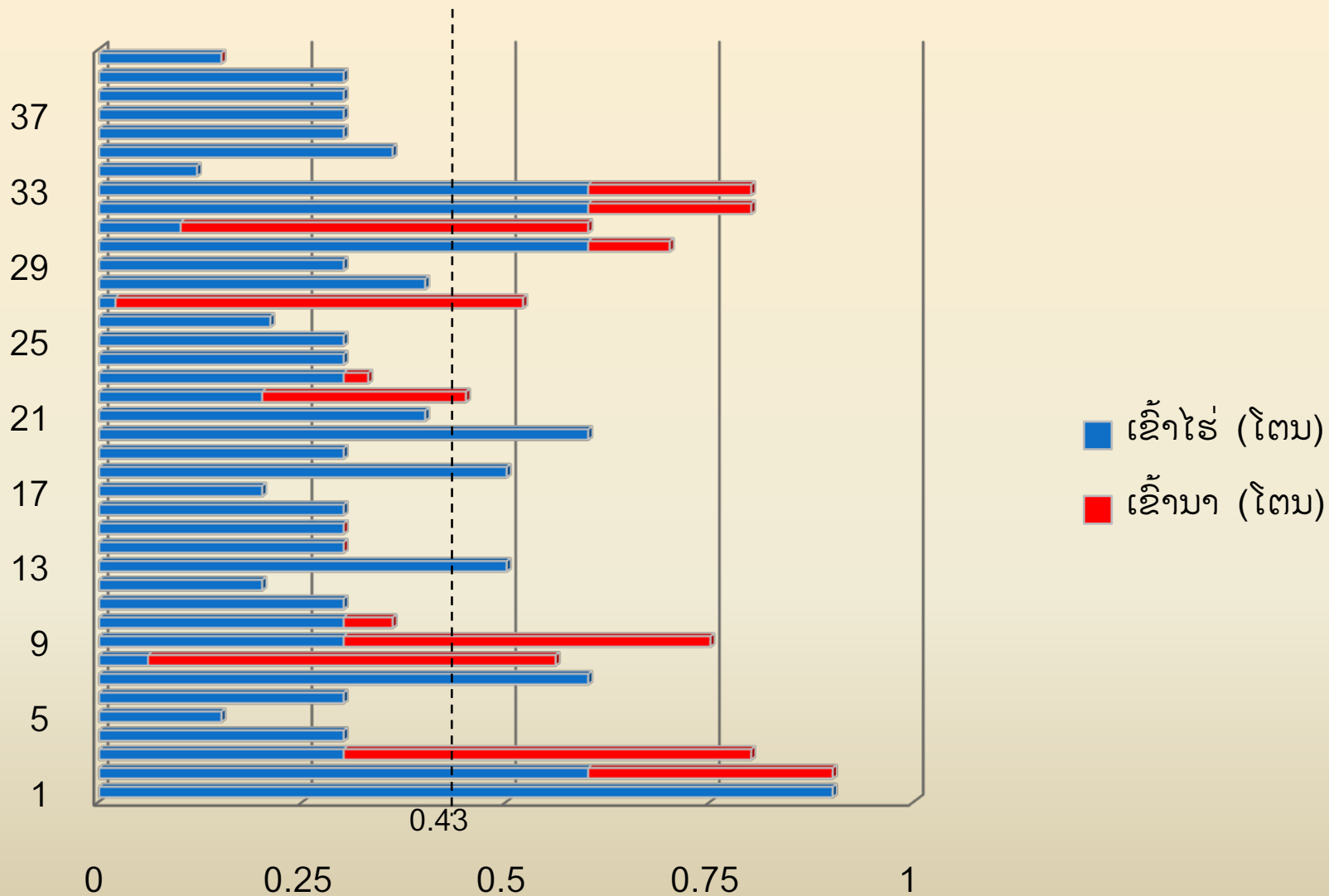
ສະແດງການນຳໃຊ້ທີ່ດິນໃນພື້ນທີ່ກ່ອນມີການສຳປະທານທີ່ດິນ



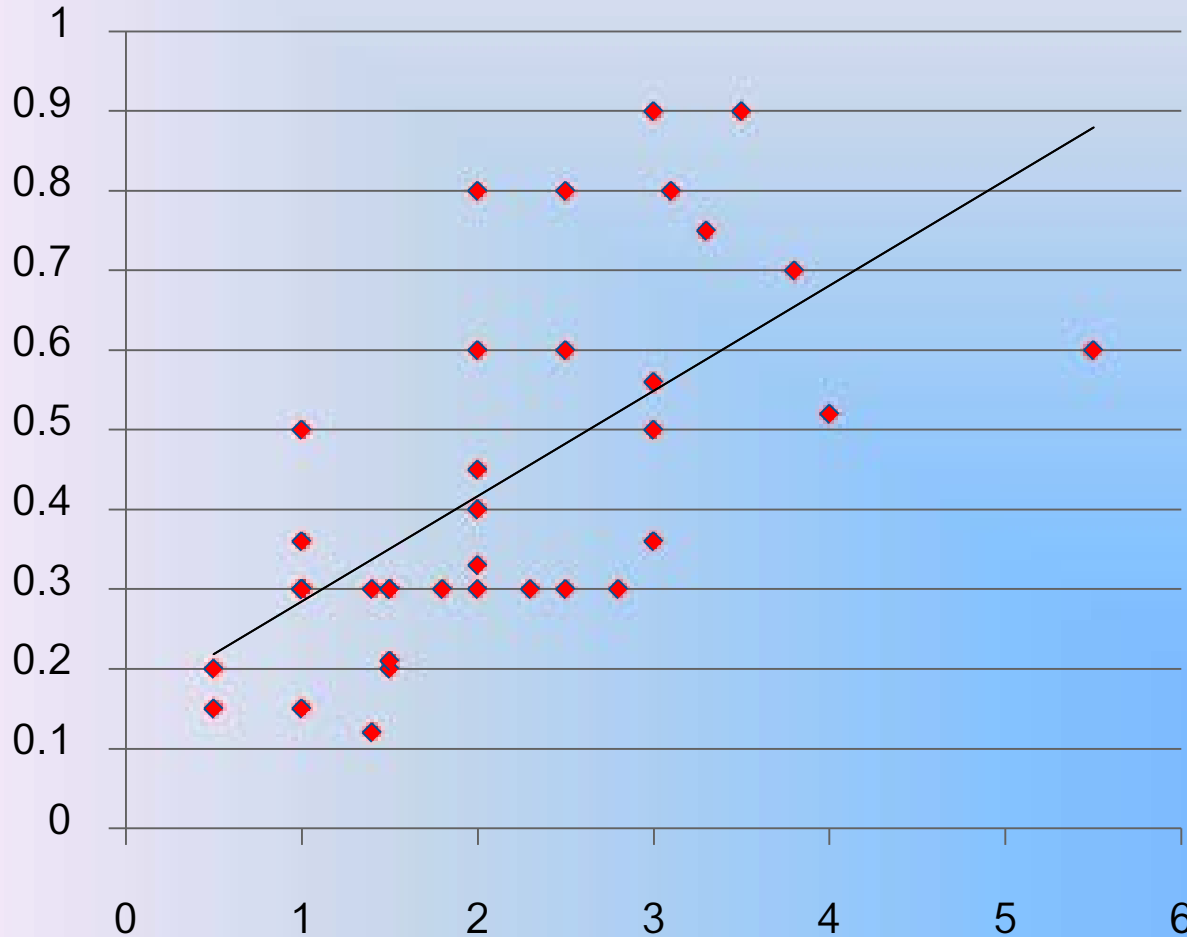
ເສັ້ນສະແດງການຊອກຢູ່ຫາກິນບາງກິດຈະກຳໃນພື້ນທີ່ກ່ອນມີການສຳ
ປະທານທີ່ດິນ



ສະແດງຜົນຜະລິດທັງໝົດຂອງແຕ່ລະຄອບຄົວ



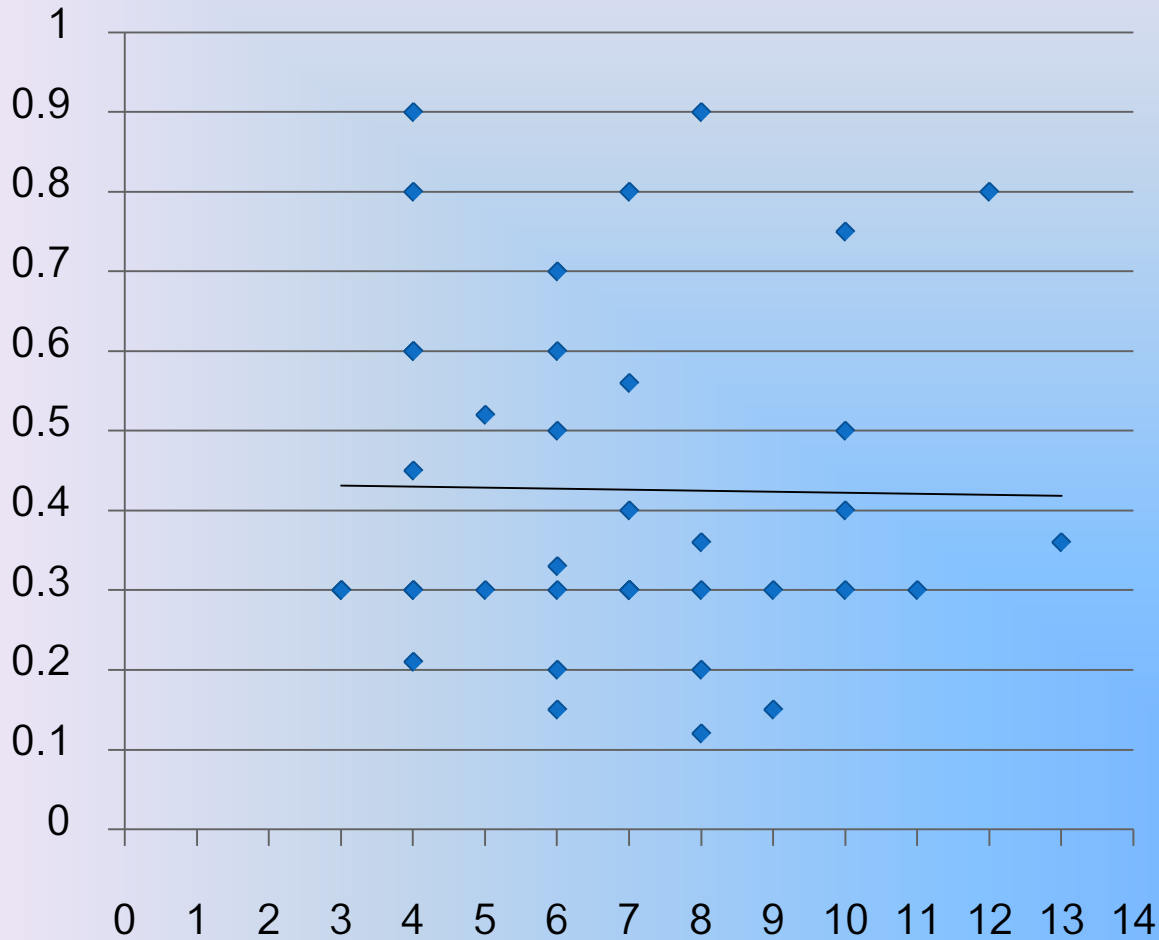
ເສັ້ນສະແດງຄວາມດຸ່ນດ່ຽງລະຫວ່າງຜົນຜະລິດກັບເນື້ອທີ່ທີ່ທຳການຜະລິດ



$$y = 0.1321x + 0.1528$$

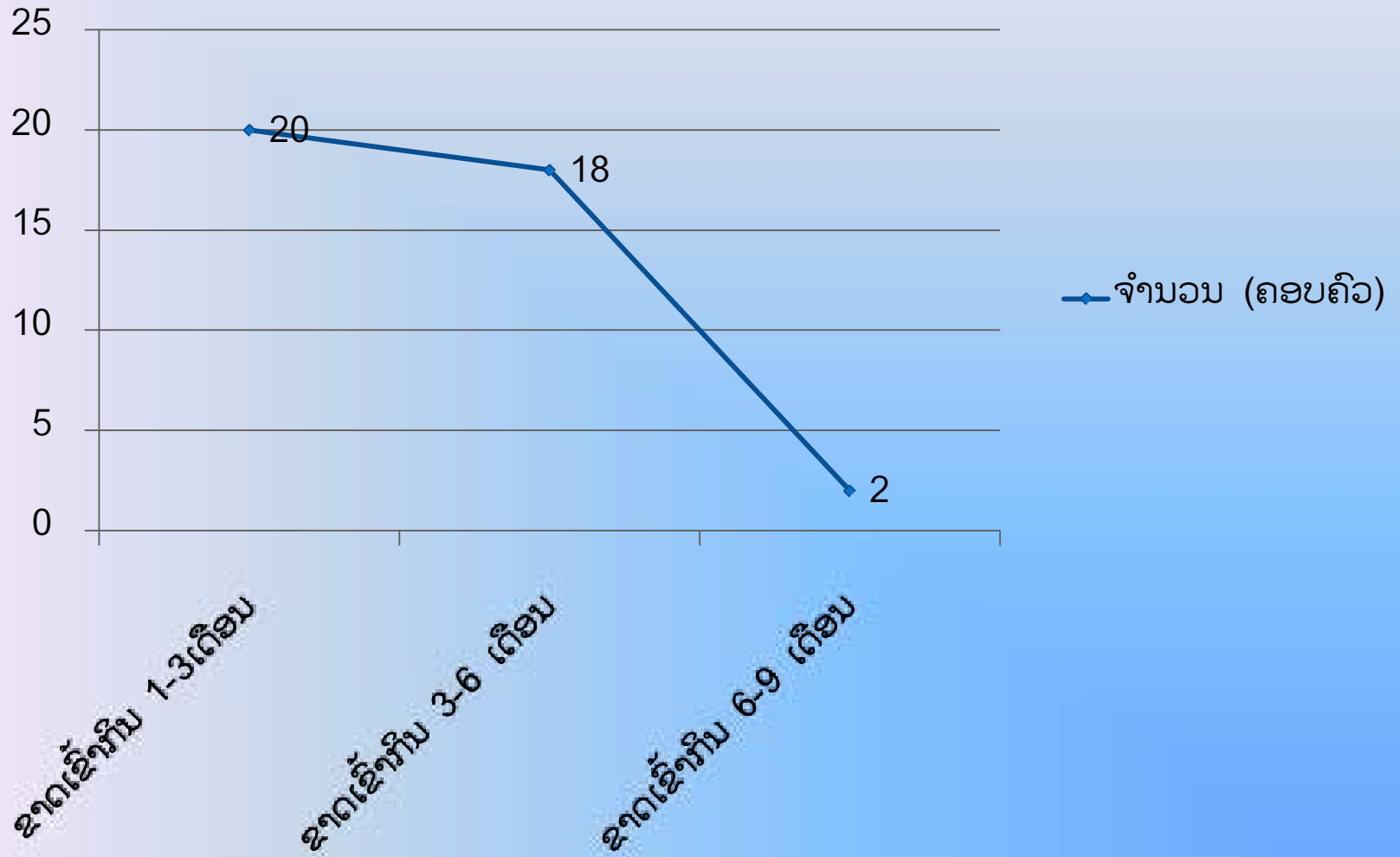
$$R^2 = 0.4269$$

ເສັ້ນສະແດງຄວາມດຸ່ນດ່ຽງລະຫວ່າງຜົນຜະລິດກັບຈຳນວນສະມາຊິກ
ຄອບຄົວ

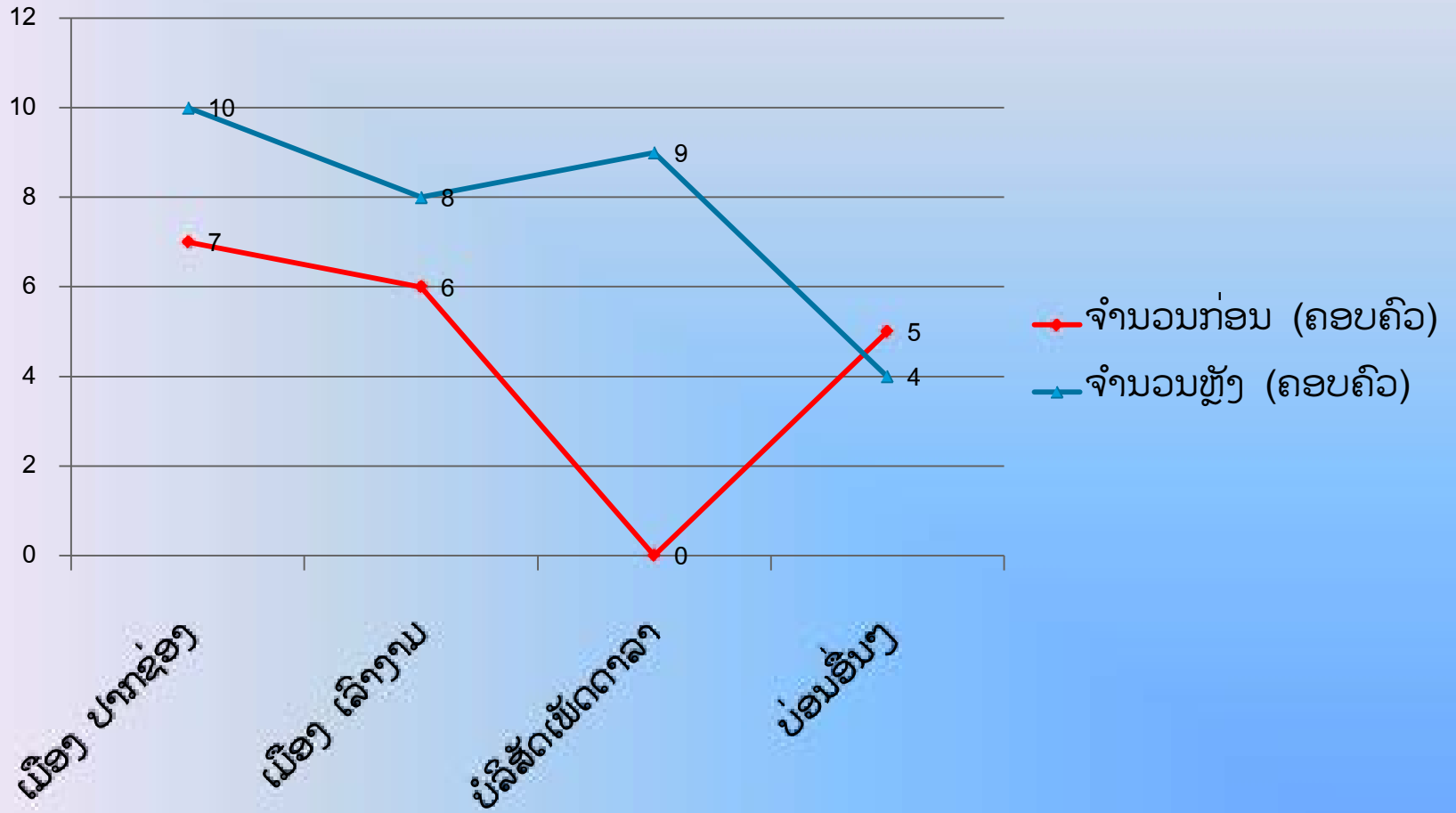


$$y = -0.0013x + 0.4356$$
$$R^2 = 0.0002$$

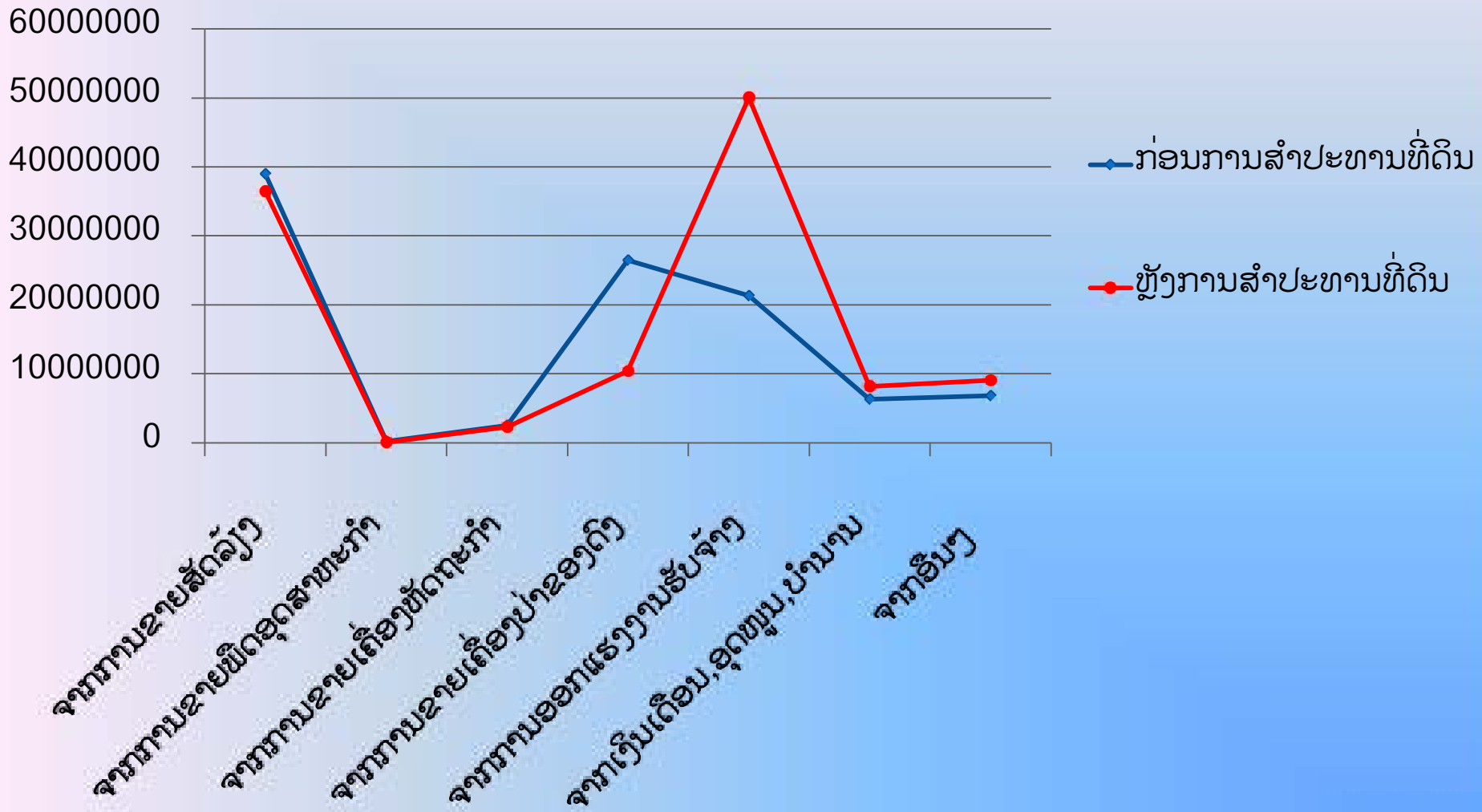
ເສັ້ນສະແດງຈຳນວນຄອບຄົວທີ່ຂາດເຂົ້າກິນ



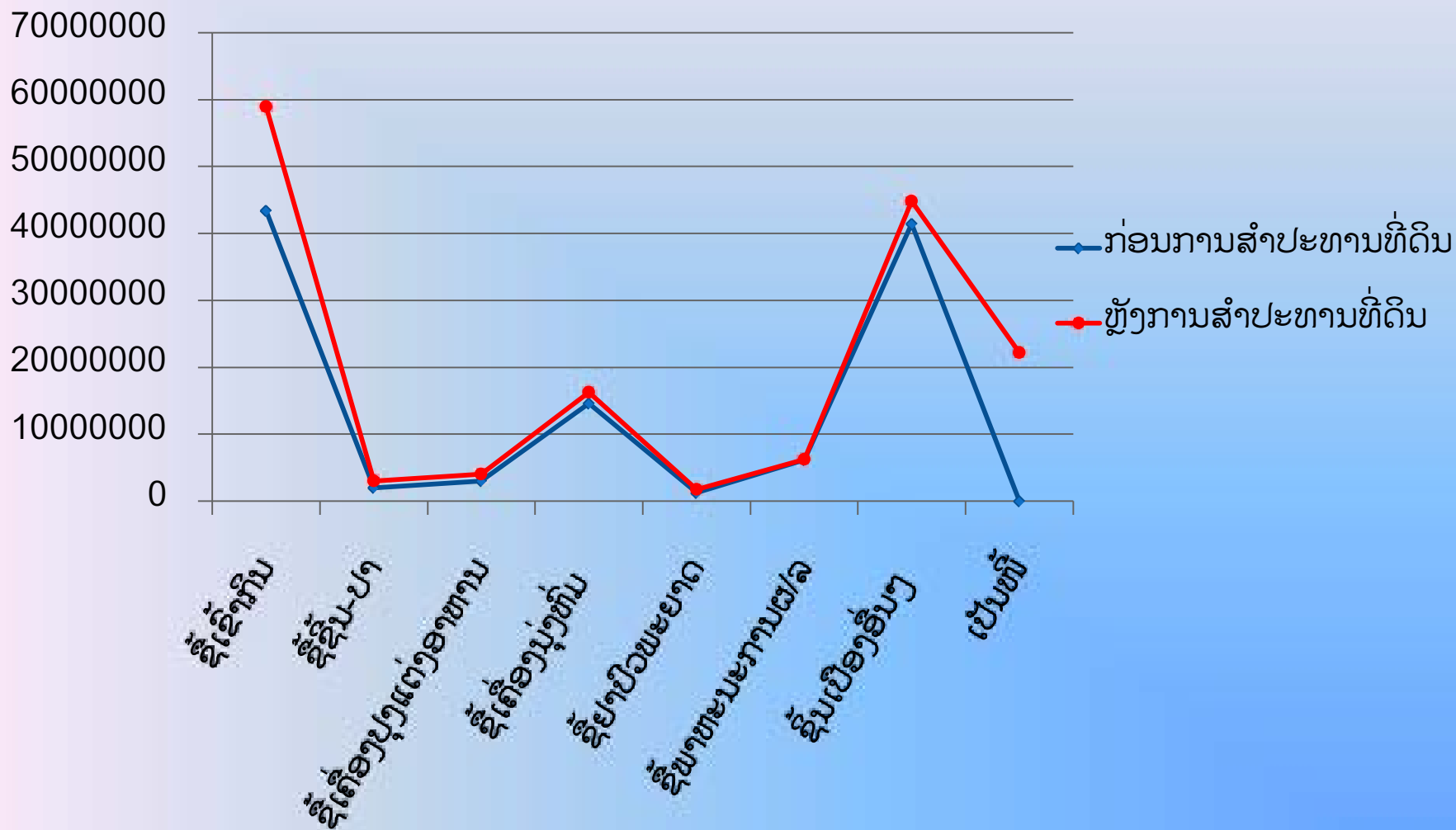
ເສັ້ນສະແດງການອອກແຮງງານຮັບຈ້າງກ່ອນ ແລະ ຫຼັງການສໍາປະທານທີ່ດິນ



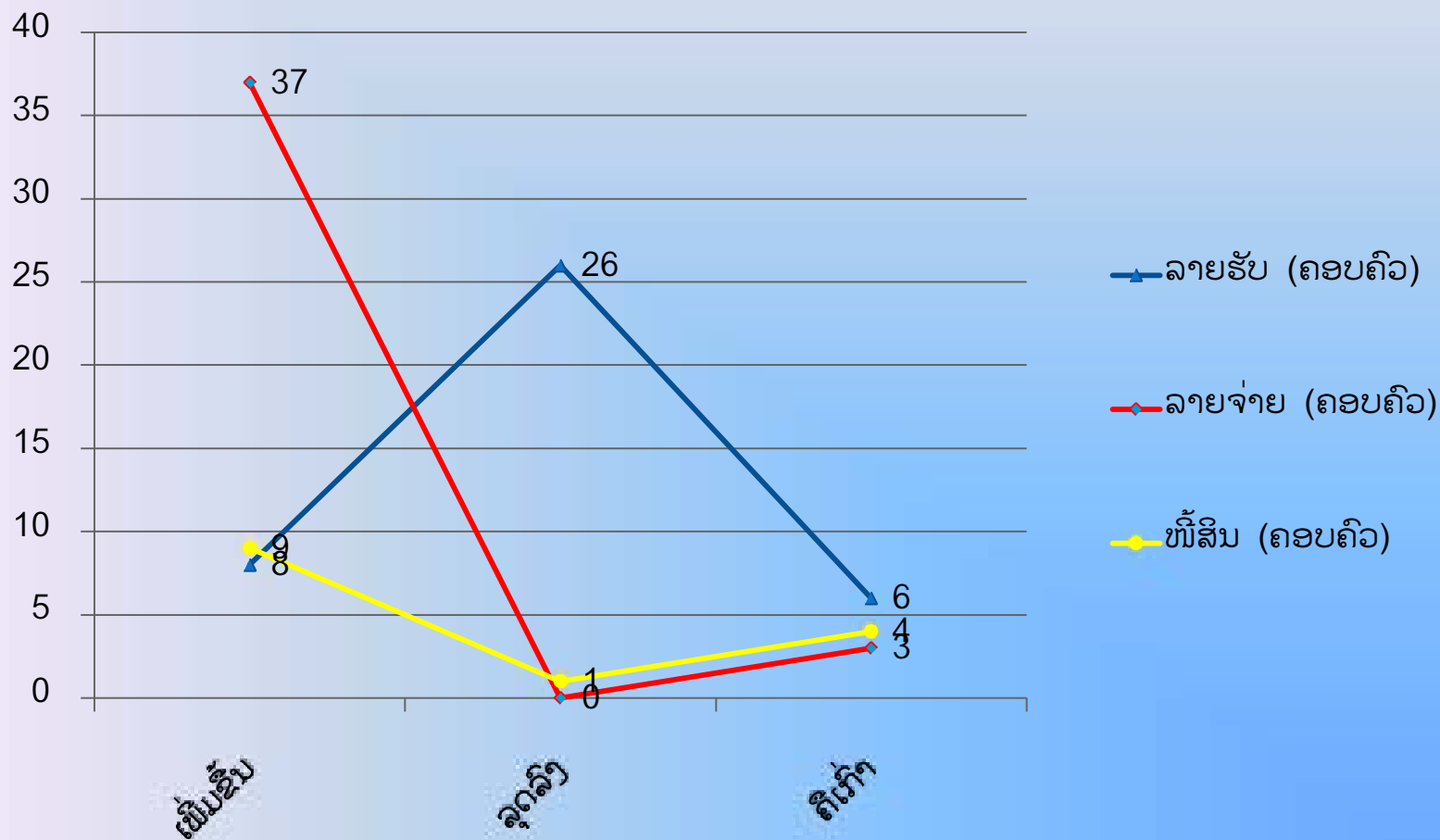
ເສັ້ນສະແດງສົມທຽບຈຳນວນລາຍຮັບຂອງຄອບຄົວທັງໝົດກ່ອນ ແລະ ຫຼັງການ
ສຳປະທານທີ່ດິນ



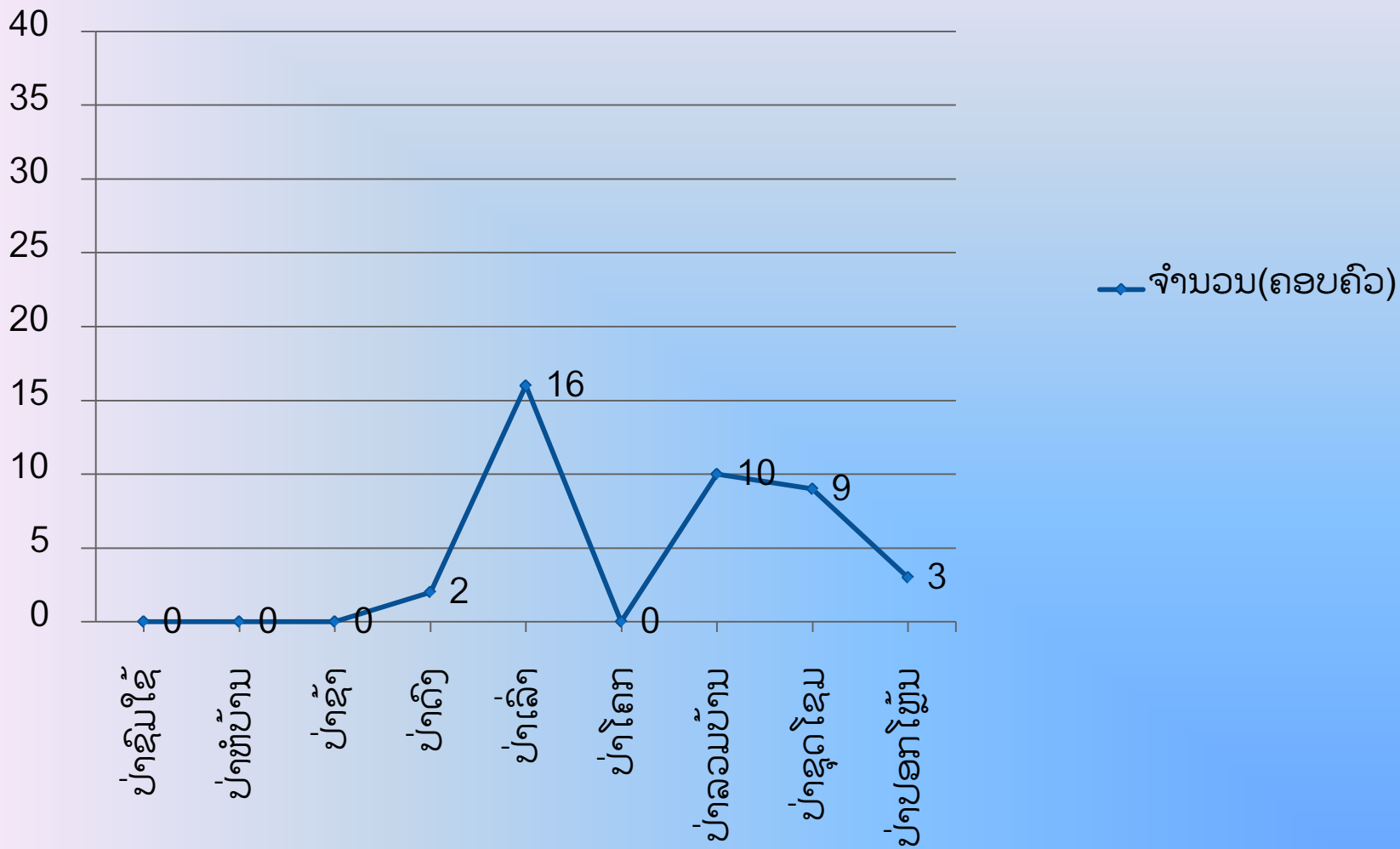
ເສັ້ນສະແດງສົມທຽບຈຳນວນລາຍຈ່າຍຂອງຄອບຄົວທັງໝົດກ່ອນ ແລະ ຫຼັງການສຳປະທານທີ່ດິນ



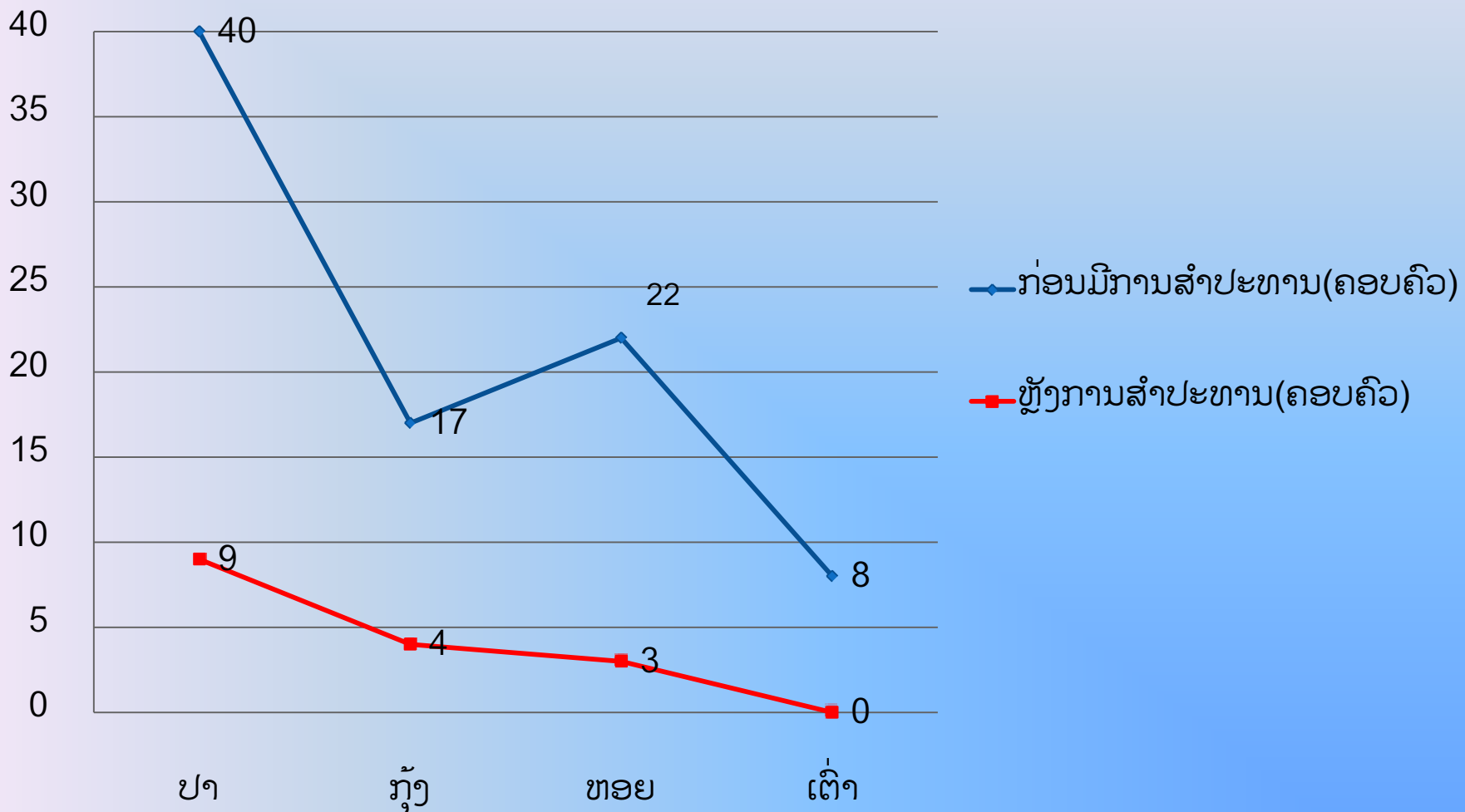
ເສັ້ນສະແດງທັດສະນະຂອງປະຊາຊົນຕໍ່ກັບການປ່ຽນແປງເສດຖະກິດ



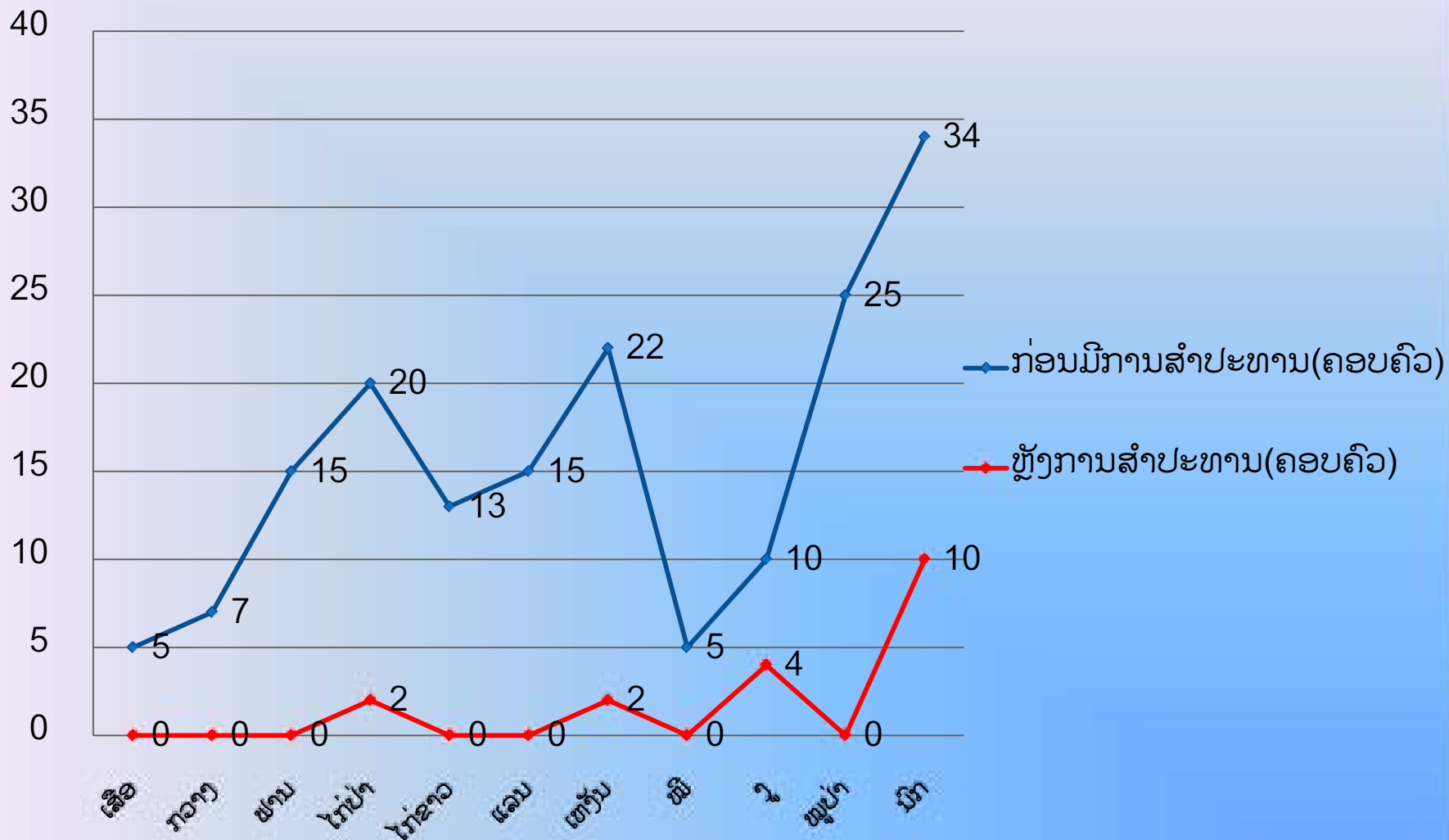
ເສັ້ນສະແດງທັດສະນະຂອງປະຊາຊົນຕໍ່ສະພາບຂອງປ່າກອນການສໍາປະທານທີ່ດິນ



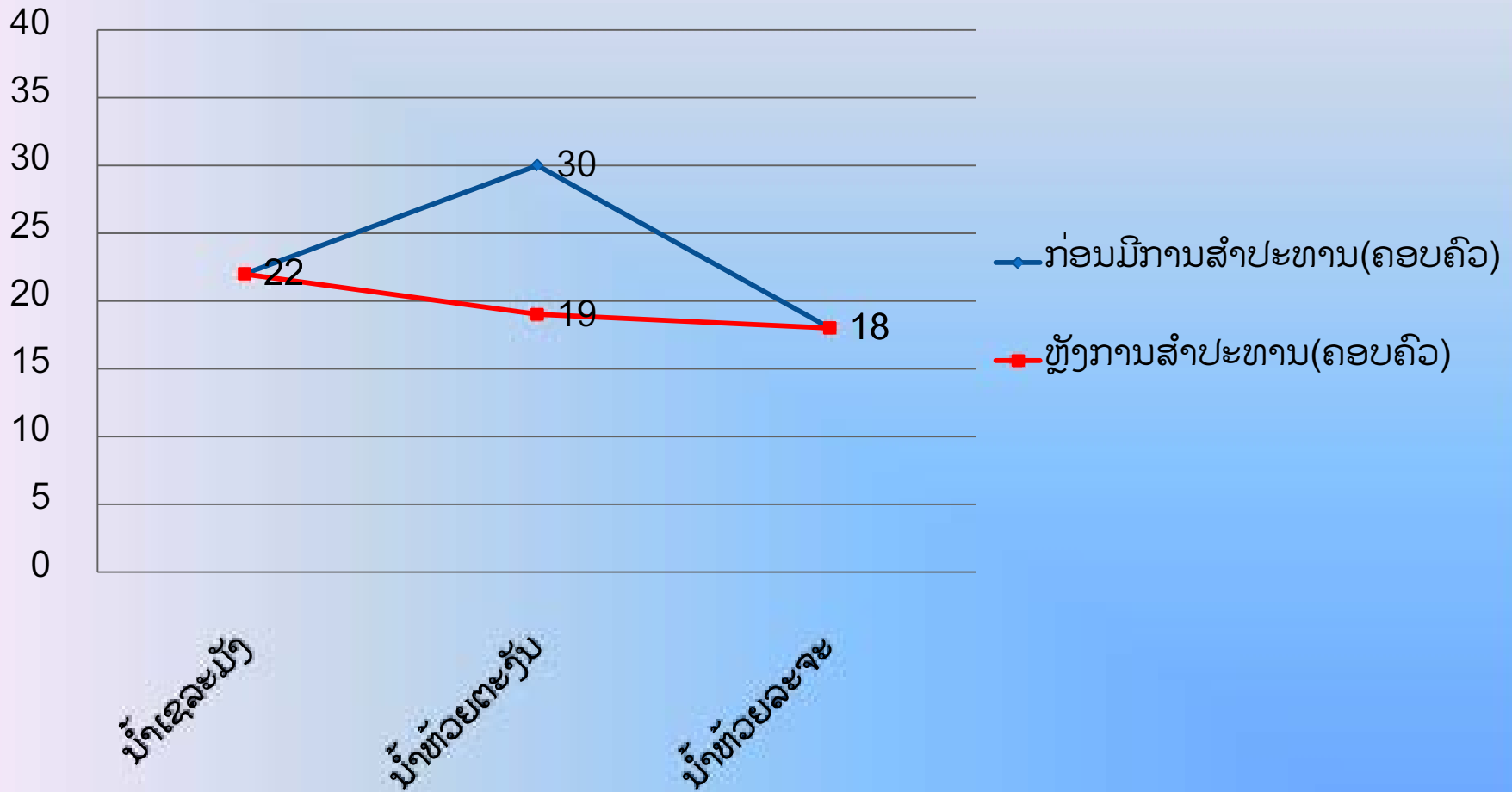
ເສັ້ນສະແດງການສົມທຽບສັດນ້ຳກ່ອນ ແລະ ຫຼັງມີການສຳປະທານ



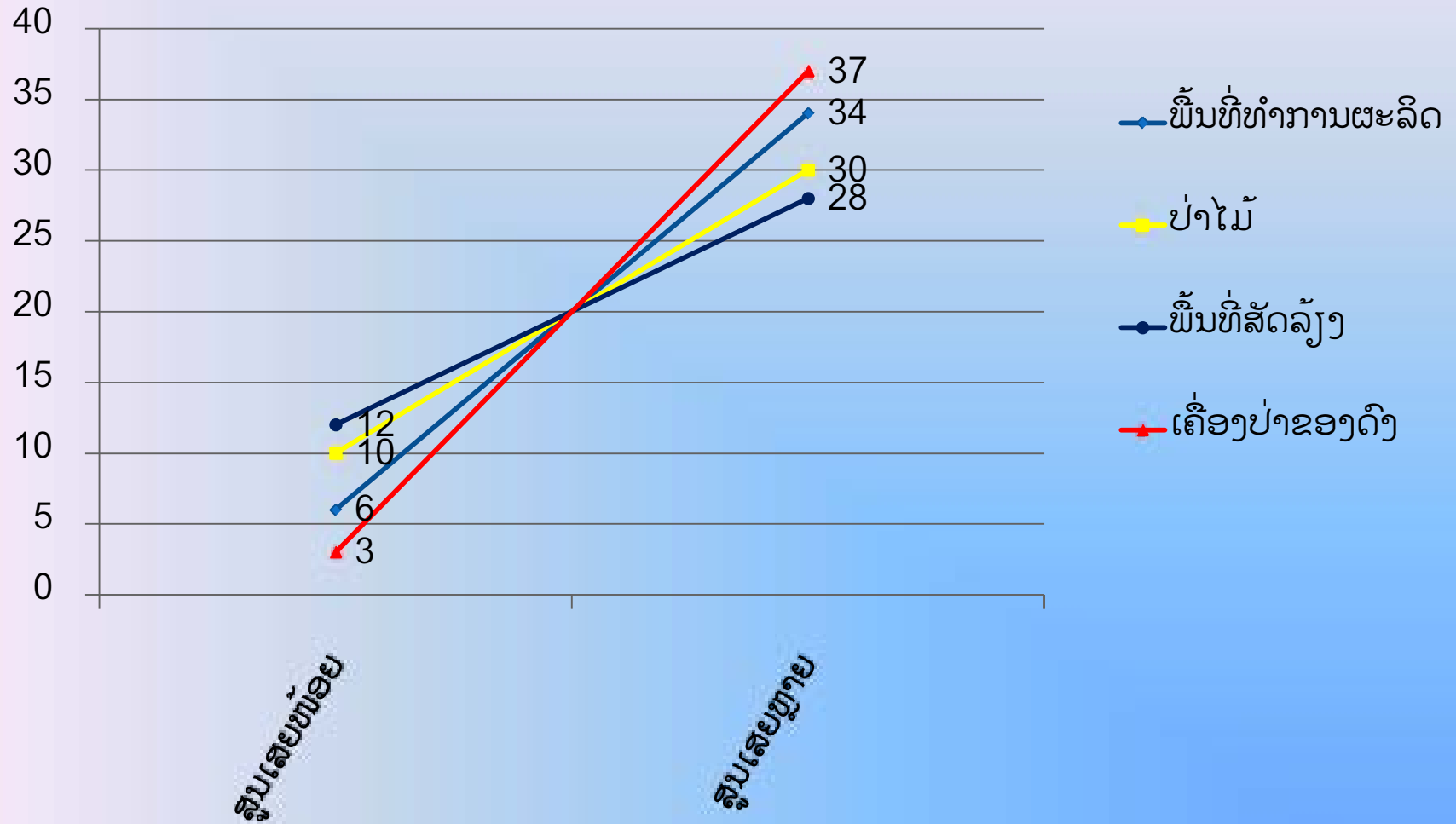
ເສັ້ນສະແດງການສົມທຽບສັດປ່າກ່ອນ ແລະ ຫຼັງມີການສໍາປະທານ



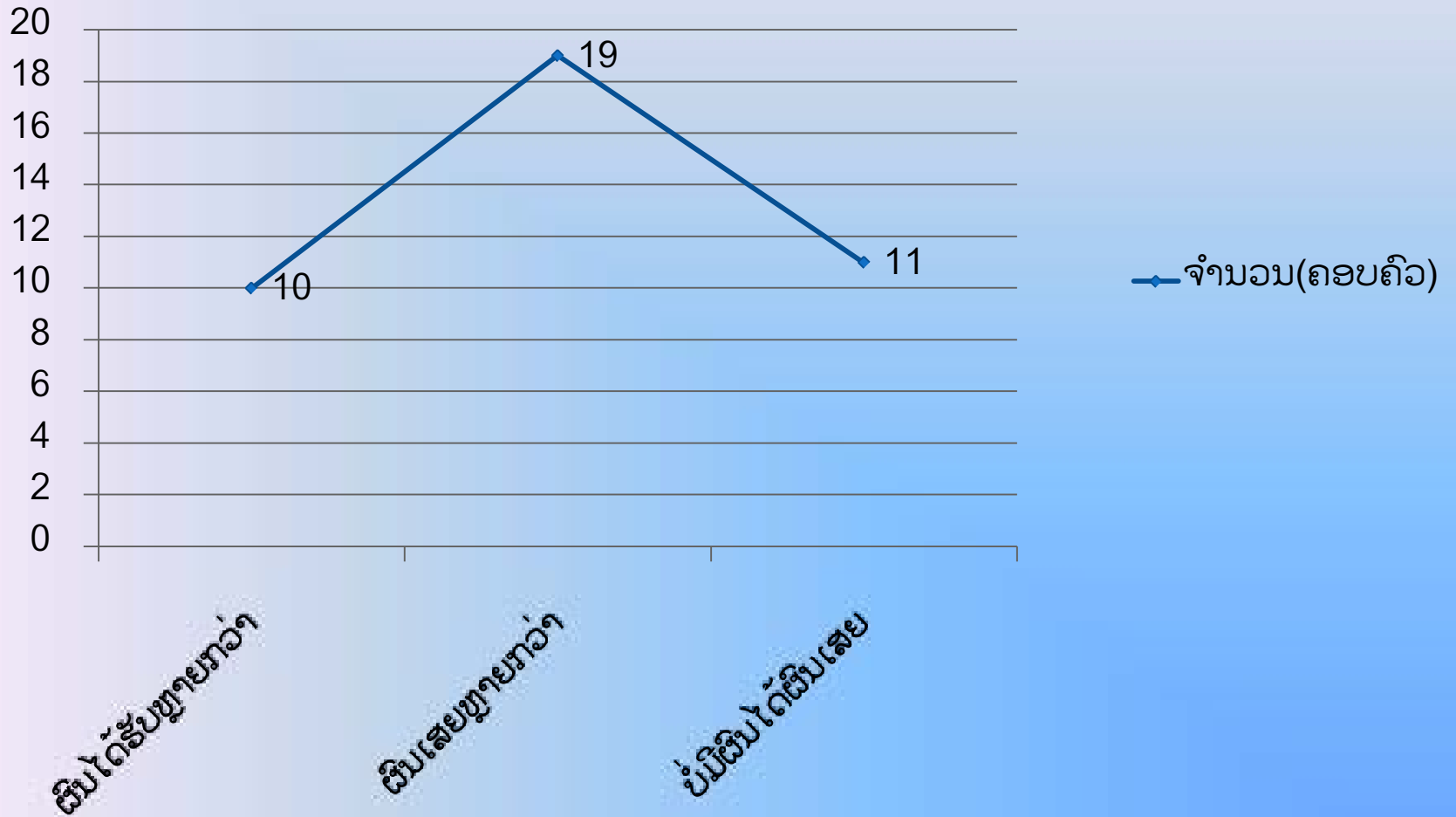
ເສັ້ນສະແດງການສົມທຽບການນໍາໃຊ້ສາຍນໍ້າກ່ອນ ແລະ ຫຼັງມີການສໍາ
ປະທານທີ່ດິນ



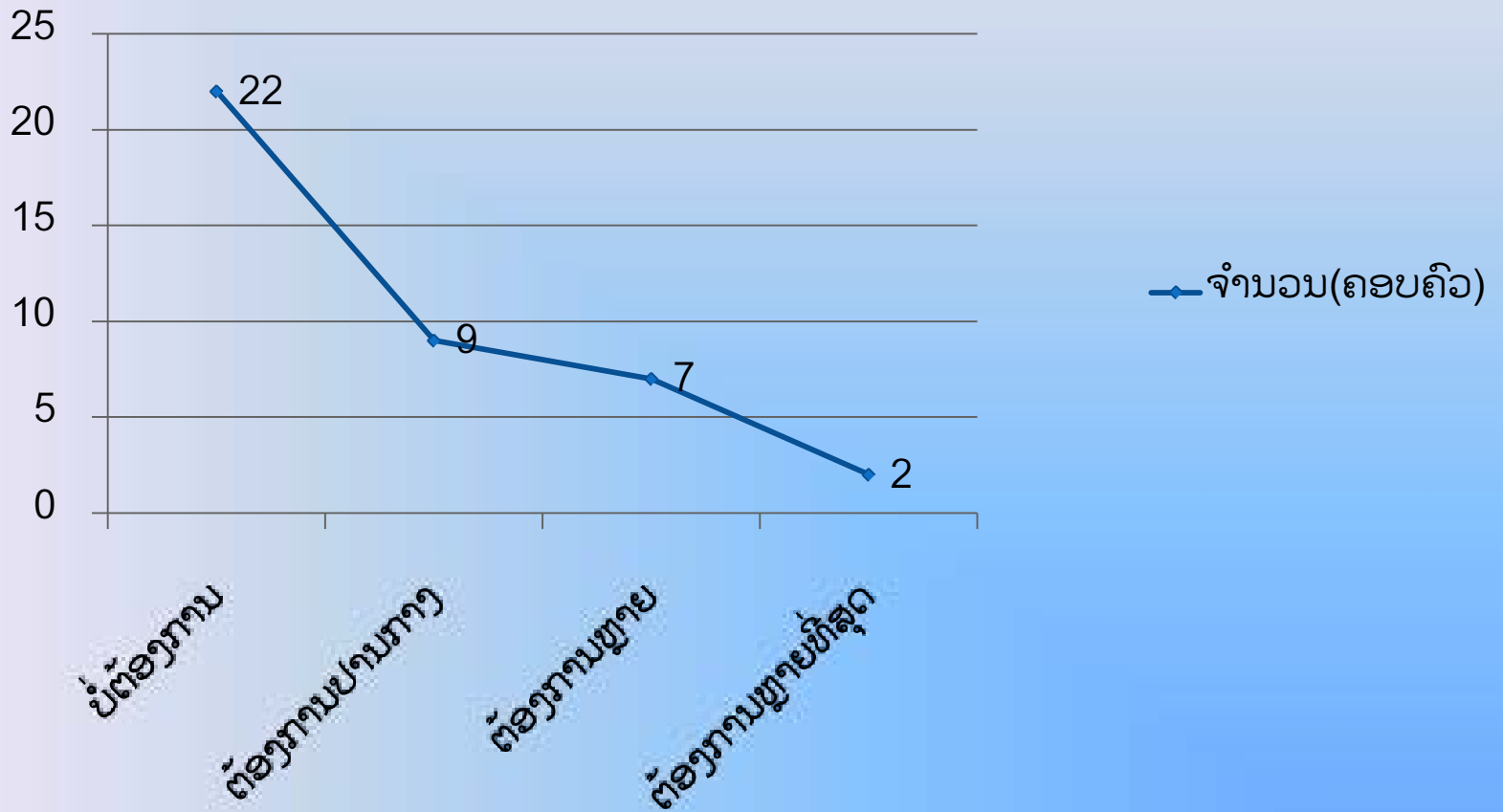
ເສັ້ນສະແດງທັດສະນະຂອງປະຊາຊົນຕໍ່ກັບການປ່ຽນແປງການນໍາໃຊ້ທີ່ດິນ



ເສັ້ນສະແດງສົມທຽບຜົນໄດ້ ແລະ ຜົນເສຍຈາກການສຳປະທານທີ່ດິນ



ເສັ້ນສະແດງທັດສະນະຂອງປະຊາຊົນຕໍ່ກັບການສໍາປະທານທີ່ດິນ



ພາກສະຫຼຸບ

- ການດຳລົງຊີວິດຕົວຈິງຂອງປະຊາຊົນແມ່ນອີງໃສ່ພື້ນຖານ ແລະ ທ່າແຮງຂອງຊັບພະຍາກອນທຳມະຊາດ
- ພື້ນທີ່ສຳປະທານທີ່ດິນຂອງບໍລິສັດເປັນຈຳນວນກວ້າງໆ ເຊິ່ງກວມພື້ນທີ່ທຳການຜະລິດຂອງປະຊາຊົນ
- ມີປະຊາຊົນພຽງໜ້ອຍດຽວເທົ່ານັ້ນທີ່ໄປເຮັດວຽກນຳບໍລິສັດ
- ສັງເກດເຫັນວ່າຍັງມີໄດ້ກນ້ອຍອາຍຸຕໍ່າກວ່າ 18 ປີໄປຮັບຈ້າງເຮັດວຽກນຳບໍລິສັດ
- ໄລຍະຜ່ານມາທາງໂຄງການດັ່ງກ່າວແມ່ນບໍ່ມີຄວາມຈິງໃຈທີ່ຈະເອົາໃຈໃສ່ລົງມືຈັດຕັ້ງປະຕິບັດ

ຂໍ້ສະເໜີແນະ

- ❖ ວິທີ ແລະ ທິດທາງເພື່ອແກ້ໄຂບັນຫາ
 - ເຕົ້າໂຮມບ້ານໃຫ້ເຂົ້າເປັນບ້ານໃຫຍ່, ພ້ອມດຽວກັນນີ້ກໍ່ຄວນຈະມີການວາງແຜນຈັດສັນນໍ້າໃຊ້ທີ່ດິນຄືນໃໝ່ຕາມແຕ່ລະປະເພດ
 - ວາງແຜນນໍ້າໃຊ້ທີ່ດິນເປັນລະບົບແລ້ວຕ້ອງມີລະບຽບການຄຸ້ມຄອງ
 - ຄວນຈະຫາອາຊີບທີ່ໝັ້ນຄົງໃຫ້ປະຊາຊົນເຮັດ

ຂໍຂອບໃຈ

23/03/2011 11:41 AM