



ព្រះរាជាណាចក្រកម្ពុជា

ជាតិ សាសនា ព្រះមហាក្សត្រ



ក្រសួងកសិកម្ម រុក្ខាប្រមាញ់ និង នេសាទ



លេខ ១៣៧ ប្រក. កសក

ប្រកាស

ស្តីពី

ការបង្កើតនិងការគ្រប់គ្រងតំបន់ព្រៃសហគមន៍ក្នុងខេត្តកោះកុង

រដ្ឋមន្ត្រីក្រសួងកសិកម្ម រុក្ខាប្រមាញ់ និងនេសាទ

- បានឃើញរដ្ឋធម្មនុញ្ញនៃព្រះរាជាណាចក្រកម្ពុជា
- បានឃើញព្រះរាជក្រឹត្យលេខ នស/រកត/០៩០៨/១០៥៥ ចុះថ្ងៃទី២៥ ខែកញ្ញា ឆ្នាំ២០០៨ ស្តីពីការតែងតាំងរាជរដ្ឋាភិបាល នៃព្រះរាជាណាចក្រកម្ពុជា
- បានឃើញព្រះរាជក្រមលេខ ០២/នស/៩៤ ចុះថ្ងៃទី២០ ខែកក្កដា ឆ្នាំ១៩៩៤ ដែលប្រកាសឲ្យប្រើច្បាប់ស្តីពីការរៀបចំ និងការប្រព្រឹត្តទៅនៃគណៈរដ្ឋមន្ត្រី
- បានឃើញព្រះរាជក្រមលេខ នស/រកម/០១៩៦/១៣ ចុះថ្ងៃទី២៤ ខែមករា ឆ្នាំ១៩៩៦ ដែលប្រកាសឲ្យប្រើច្បាប់ស្តីពីការបង្កើតក្រសួងកសិកម្ម រុក្ខាប្រមាញ់ និងនេសាទ
- បានឃើញព្រះរាជក្រមលេខ នស/រកម/០៨០២/០១៦ ចុះថ្ងៃទី៣១ ខែសីហា ឆ្នាំ២០០២ ដែលប្រកាសឲ្យប្រើច្បាប់ស្តីពីព្រៃឈើ
- បានឃើញអនុក្រឹត្យលេខ ១៧ អនក្រ.បក ចុះថ្ងៃទី០៧ ខែមេសា ឆ្នាំ២០០០ ស្តីពីការរៀបចំនិងការប្រព្រឹត្តទៅរបស់ក្រសួងកសិកម្ម រុក្ខាប្រមាញ់ និងនេសាទ
- បានឃើញអនុក្រឹត្យលេខ ១៨៨ អនក្រ.បក ចុះថ្ងៃទី១២ ខែវិច្ឆិកា ឆ្នាំ២០០៨ ស្តីពីការកែសម្រួលអគ្គនាយកដ្ឋាននៃក្រសួង ទៅជាអគ្គលេខាធិការដ្ឋាន ការដំឡើងរដ្ឋបាលព្រៃឈើ រដ្ឋបាលជលផលឲ្យមានថ្នាក់ស្មើអគ្គនាយកដ្ឋាន ការដំឡើងនាយកដ្ឋានរក្សាស្រនាស្រុនិងកែលំអដឹកសិកម្មឲ្យទៅជាអគ្គនាយកដ្ឋានកសិកម្ម និងការកែសម្រួលអគ្គនាយកដ្ឋានចម្ការកៅស៊ូទៅជាអគ្គនាយកដ្ឋានកៅស៊ូស្ថិតនៅក្រោមការគ្រប់គ្រងរបស់ក្រសួងកសិកម្ម រុក្ខាប្រមាញ់ និងនេសាទ
- បានឃើញអនុក្រឹត្យលេខ ៧៩ អនក្រ.បក ចុះថ្ងៃទី០២ ខែធ្នូ ឆ្នាំ២០០៣ ស្តីពីការគ្រប់គ្រងសហគមន៍ព្រៃឈើ
- បានឃើញប្រកាសលេខ២០៩ប្រក.កសក ចុះថ្ងៃទី១១ ខែកក្កដា ឆ្នាំ២០០៦ ស្តីពីគោលការណ៍បែរវាងអំពីសហគមន៍ព្រៃឈើ
- តាមសំណើរបស់ប្រតិភូរាជរដ្ឋាភិបាលទទួលបន្ទុកប្រធានរដ្ឋបាលព្រៃឈើ

សម្រេច

ប្រការ ១..

បង្កើតតំបន់ព្រៃសហគមន៍ក្នុងខេត្តពោធិ៍សាត់សម្រាប់ធ្វើការគ្រប់គ្រងប្រកបដោយនិរន្តរភាពតាមលក្ខណៈសហគមន៍ព្រៃឈើដែលមានទីតាំងស្ថិតនៅក្នុងផ្នែករដ្ឋបាលព្រៃឈើក្រគរនិងផ្នែករដ្ឋបាលព្រៃឈើក្រវាញនៃខណ្ឌរដ្ឋបាលព្រៃឈើពោធិ៍សាត់។

ប្រការ ២..

- ការបង្កើតតំបន់ព្រៃសហគមន៍នេះមានគោលបំណង ៖
- គ្រប់គ្រង ប្រើប្រាស់ ការពារ ថែរក្សា អភិរក្សជីវចម្រុះនិងអភិវឌ្ឍព្រៃសហគមន៍ឲ្យមាននិរន្តរភាព
- ប្រើប្រាស់ផល អនុផលព្រៃឈើ ជាលក្ខណៈប្រពៃណីសម្រាប់ការរស់នៅទំនៀមទម្លាប់និងជំនឿសាសនា
- ទាញយកផល អនុផលព្រៃឈើ ស្របតាមលទ្ធភាពធនធាននិងសក្តានុពលព្រៃសហគមន៍
- គាំទ្រដល់គោលនយោបាយរបស់រាជរដ្ឋាភិបាលក្នុងការកាត់បន្ថយភាពក្រីក្រ ។

ប្រការ ៣..

តំបន់ព្រៃសហគមន៍ក្នុងខេត្តពោធិ៍សាត់នៃប្រកាសនេះមានពីរ(២)សហគមន៍ព្រៃឈើចែកចេញជាពីរកន្លែងដែលមានផ្ទៃដីសរុបចំនួន៥៨(ហាសិបប្រាំបី)ហិកតា ដូចមានក្នុងផែនទីភ្ជាប់ជាឧបសម្ព័ន្ធ ១នៃប្រកាសនេះនិងជាប្រព័ន្ធខ្សែព្រំបិទជិតកំណត់ដោយចំណុចគោលនិងនិយាមកាដូចបានកំណត់ក្នុងឧបសម្ព័ន្ធ២នៃប្រកាសនេះ។ ក្នុងករណីមានការចាំបាច់ព្រំប្រទល់ព្រៃសហគមន៍ដូចបានកំណត់ក្នុងឧបសម្ព័ន្ធ២នៃប្រកាសនេះអាចកែសម្រួលបានតាមការជាក់ស្តែង។

ប្រការ ៤..

ដំណើរការរៀបចំនិងការប្រព្រឹត្តទៅនៃសហគមន៍ព្រៃឈើក្នុងតំបន់ព្រៃសហគមន៍នៃប្រកាសនេះ ត្រូវអនុវត្តតាមនីតិវិធីដូចបានកំណត់នៅក្នុងច្បាប់ស្តីពីព្រៃឈើ អនុក្រឹត្យស្តីពីការគ្រប់គ្រងសហគមន៍ព្រៃឈើ និងប្រកាសស្តីពីគោលការណ៍ណែនាំអំពីសហគមន៍ព្រៃឈើ។

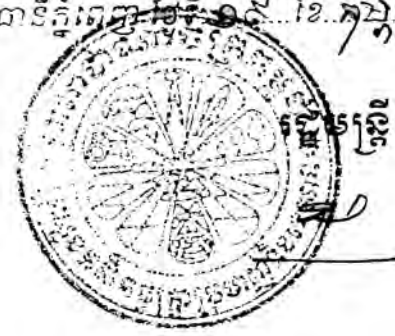
ប្រការ ៥..

ប្រកាស ឬសេចក្តីសម្រេចទាំងឡាយណាដែលមានខ្លឹមសារផ្ទុយនឹងប្រកាសនេះត្រូវទុកជានិរាករណ៍។

ប្រការ ៦.

អគ្គលេខាធិការ អគ្គាធិការ នាយកខុទ្ទកាល័យ ប្រធានរដ្ឋបាលព្រៃឈើ ប្រធាននាយកដ្ឋាន
នីតិកម្មកសិកម្ម ប្រធាននាយកដ្ឋានផែនការនិងស្ថិតិ ប្រធានអង្គភាពក្រោមឱវាទក្រសួងកសិកម្ម
រុក្ខាប្រមាញ់និងនេសាទ ដែលពាក់ព័ន្ធ និងប្រធានមន្ទីរកសិកម្មខេត្តពោធិ៍សាត់ ត្រូវអនុវត្តប្រកាស
នេះតាមភារកិច្ចរៀងៗខ្លួនចាប់ពីថ្ងៃចុះហត្ថលេខាតទៅ ។

រាជធានីភ្នំពេញ ថ្ងៃទី ១២ ខែ កុម្ភៈ ឆ្នាំ ២០១៣

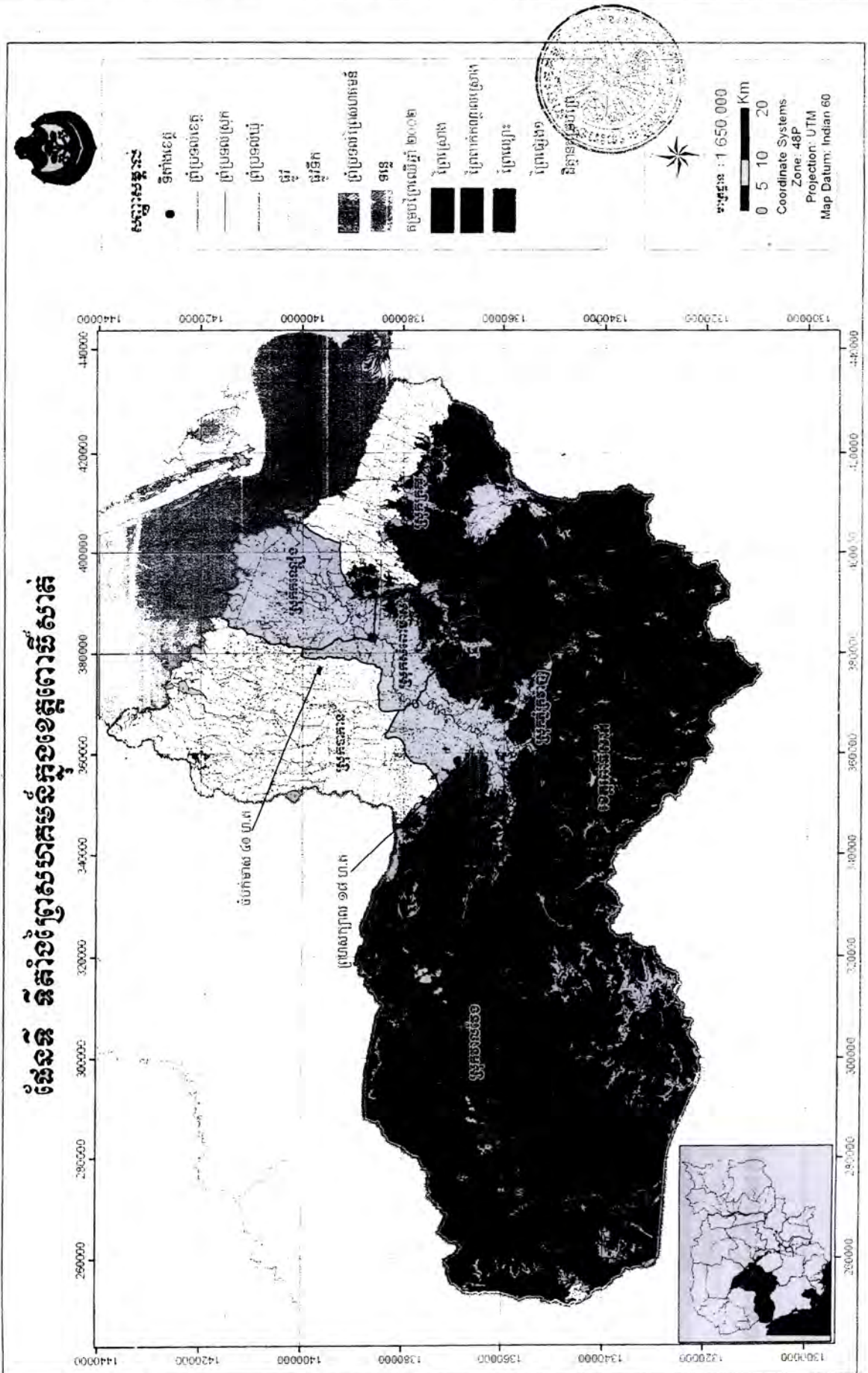


Handwritten signature

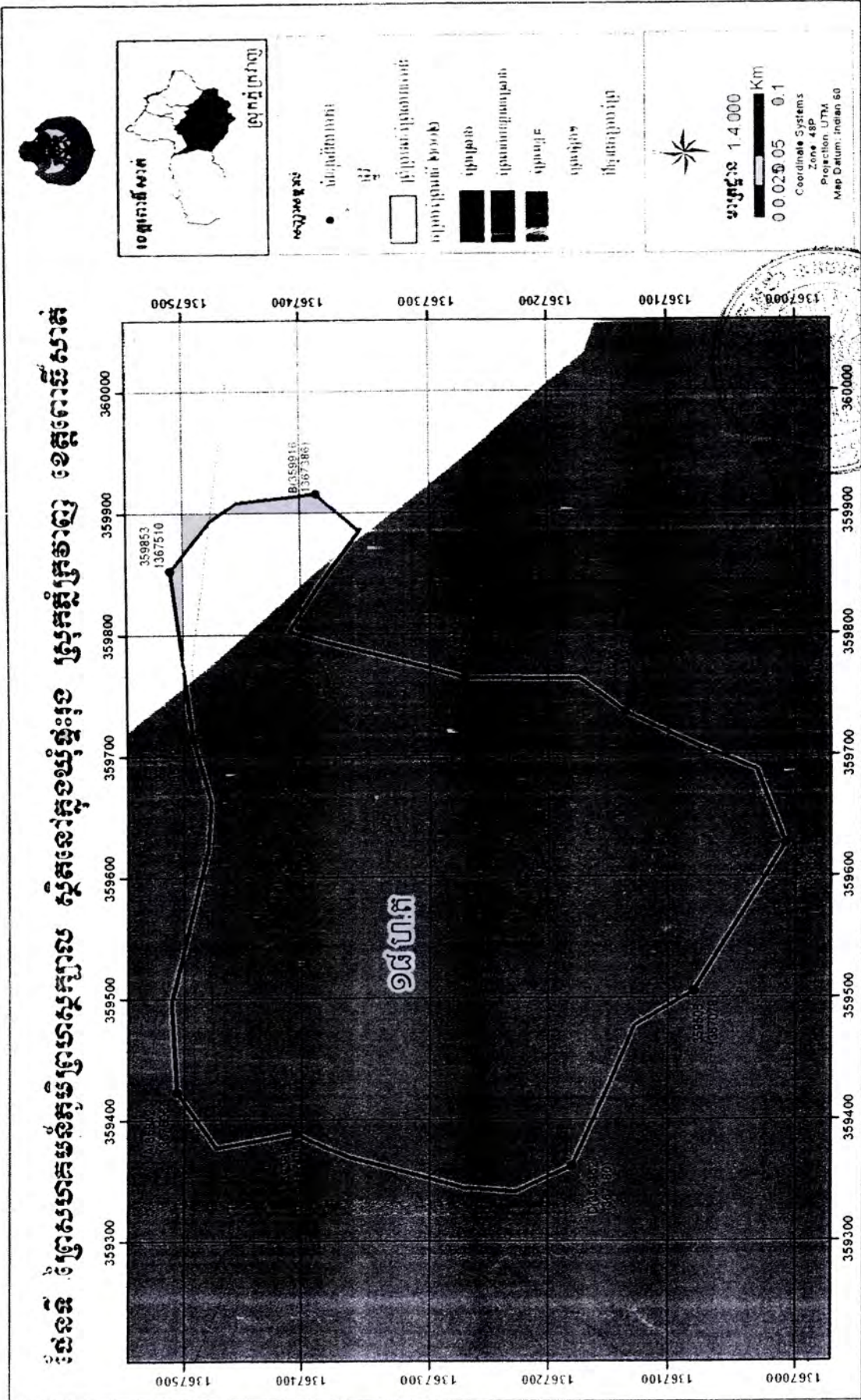
កន្លែងទទួល

- ក្រសួងព្រះបរមរាជវាំង
- អគ្គលេខាធិការដ្ឋានព្រៃឈើ
- អគ្គលេខាធិការដ្ឋានរដ្ឋសភា
- ទីស្តីការគណៈរដ្ឋមន្ត្រី
- ក្រសួងមហាផ្ទៃ
- ក្រសួងការពារជាតិ
- ក្រសួងសេដ្ឋកិច្ចនិងហិរញ្ញវត្ថុ
- ក្រសួងរៀបចំដែនដី នគរូបនីយកម្ម និងសំណង់
- ក្រសួងបរិស្ថាន
- សាលាខេត្តពោធិ៍សាត់
- ដូចប្រការ ៦
- ឯកសារ កាលប្បវត្តិ

ឧបសម្ព័ន្ធ១ ៖ ភ្ជាប់ប្រកាសលេខ... ជ.ស.ស. ចុះថ្ងៃទី... ខែ... ឆ្នាំ... ២០១៣.



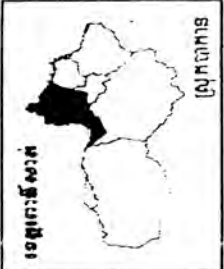
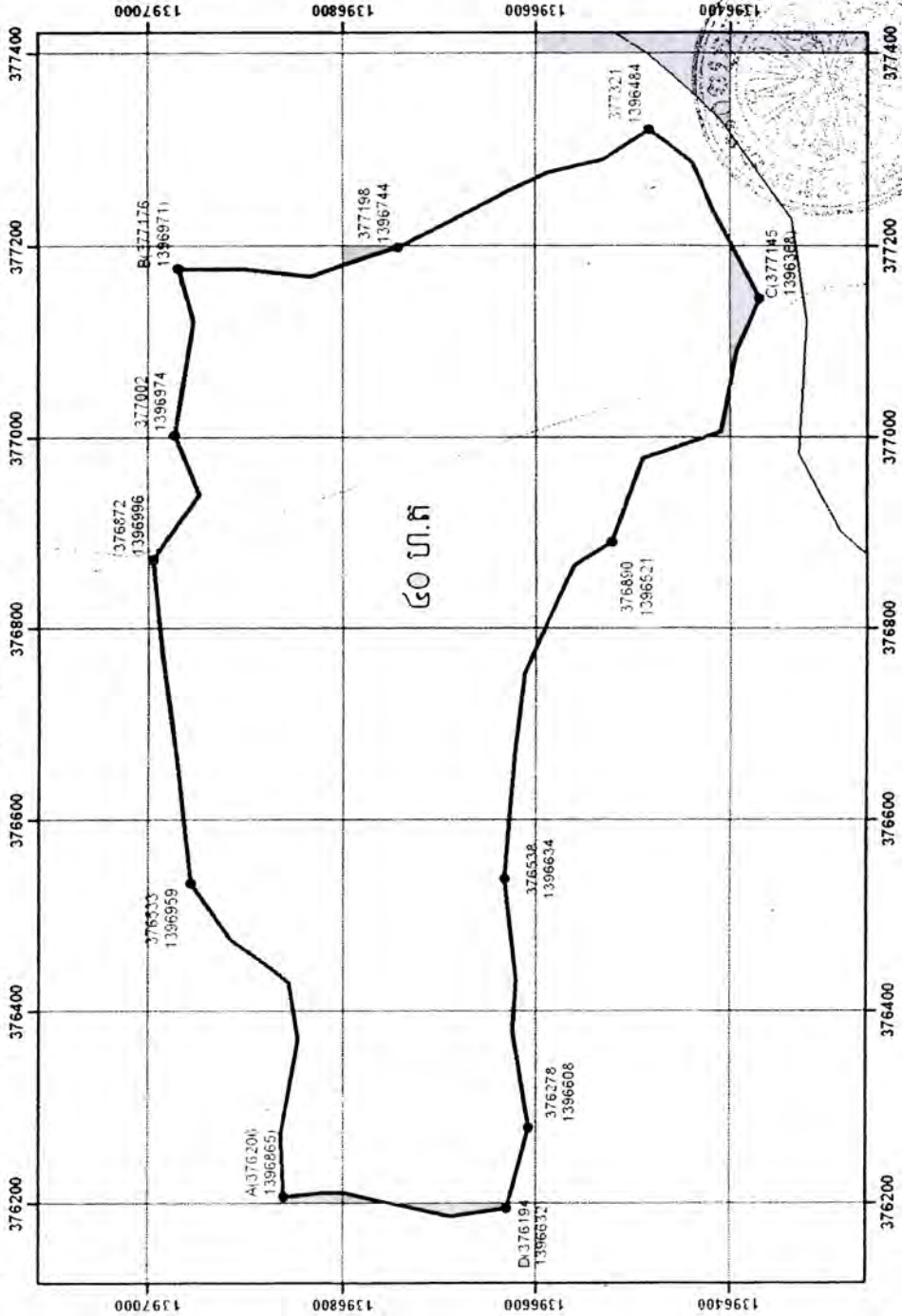
២៧



ផែនទី ទីប្រកាសហេតុអ្វីក្នុងប្រទេសកម្ពុជា ស្ថិតនៅក្នុងខេត្តបាត់ដំបង ខេត្តបាត់ដំបង

ផែនទី ព្រៃសហគមន៍ជម្រកឃាស ស្ថិតនៅក្នុងឃុំស្នាមព្រះ ស្រុកឃាកាន ខេត្តពោធិ៍សាត់

Combox Meas Community Forest Map in Snam Preah Commune Bakan District Pursat Province



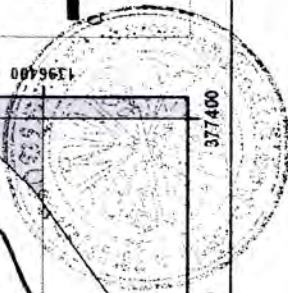
សញ្ញាសញ្ញា

- ចំណុចឃោរឃាត
- ផ្លូវ
- ដីស្រែ
- ព្រំប្រទល់ព្រៃឃាត
- ព្រំប្រទល់ឃុំ

មា្សាដ្ឋាន 1.6.000 Km

0.05 0.1 0.2

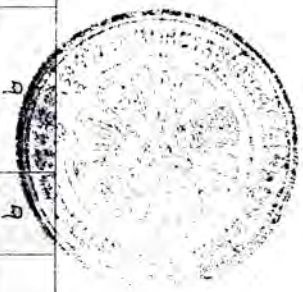
Coordinate Systems
Zone: 48p
Projection: UTM
Map Datum: Indian 60



ឧបសម្ព័ន្ធ ២ ភ្នាក់ងារប្រកាសលេខ ១៧៧ អនក្រ.ប្រក.ស.ល. ចុះថ្ងៃទី ១៧ ខែ កុម្ភៈ ឆ្នាំ ២០១៣

ទីតាំងព្រៃសហគមន៍ក្នុងខេត្តពោធិ៍សាត់

| ល.រ | ឈ្មោះសហគមន៍ ព្រៃឈើ | ផ្ទៃដី (ហិកតា) | ចំណុចនិយាមកា ទីតាំងព្រៃសហគមន៍ | ចំនួន ភូមិ | ឈ្មោះ ឃុំ | ឈ្មោះ ស្រុក | ផ្នែករដ្ឋបាល ព្រៃឈើ |
|------|-----------------------|-------------------|--|---------------|--------------|----------------|------------------------|
| ១ | ព្រៃហ្លួងក្បាល | ១៨ | 359916 1367386 359764 1367272 359736 1367137 | ១ | ផ្ទះរុង | ភ្នំក្រវាញ | ក្រវាញ |
| ២ | បឹងកំរាស | ៤០ | 377002 1396974 377176 1396971 377198 1396744 | ១ | ស្នាមព្រះ | បារាំង | ក្រសែ |
| សរុប | | ៥៨ | | ២ | ២ | ២ | ២ |



Handwritten signature or mark.