



**ព្រះរាជាណាចក្រកម្ពុជា**  
**ជាតិ សាសនា ព្រះមហាក្សត្រ**

**រាជរដ្ឋាភិបាលកម្ពុជា**  
**លេខ: ៤៤ រដ្ឋាភិបាល**

**អនុក្រឹត្យ**  
**ស្តីពី**

**ការកំណត់តំបន់គ្រប់គ្រង ក្នុងតំបន់ការពារធម្មជាតិ**  
**ទៅជាតំបន់ប្រើប្រាស់ដោយចីរភាព**



**រាជរដ្ឋាភិបាល**

- បានឃើញរដ្ឋធម្មនុញ្ញ នៃព្រះរាជាណាចក្រកម្ពុជា
- បានឃើញព្រះរាជក្រឹត្យលេខ នស/រកត/០៩០៨/១០៥៥ ចុះថ្ងៃទី ២៥ ខែ កញ្ញា ឆ្នាំ២០០៨ ស្តីពីការតែងតាំងរាជរដ្ឋាភិបាល នៃព្រះរាជាណាចក្រកម្ពុជា
- បានឃើញព្រះរាជក្រមលេខ ០២/នស/៩៤ ចុះថ្ងៃទី ២០ ខែ កក្កដា ឆ្នាំ១៩៩៤ ដែលប្រកាសឱ្យប្រើច្បាប់ស្តីពីការរៀបចំ និងការប្រព្រឹត្តទៅ នៃគណៈរដ្ឋមន្ត្រី
- បានឃើញព្រះរាជក្រមលេខ នស/រកម/០១៩៦/២១ ចុះថ្ងៃទី ២៤ ខែ មករា ឆ្នាំ១៩៩៦ ដែលប្រកាសឱ្យប្រើច្បាប់ស្តីពីការបង្កើតក្រសួងបរិស្ថាន
- បានឃើញព្រះរាជក្រមលេខ នស/រកម/០២០៨/០០៧ ចុះថ្ងៃទី ១៥ ខែ កុម្ភៈ ឆ្នាំ២០០៨ ដែលប្រកាសឱ្យប្រើច្បាប់ស្តីពីតំបន់ការពារធម្មជាតិ
- បានឃើញព្រះរាជក្រឹត្យ ចុះថ្ងៃទី ០១ ខែ វិច្ឆិកា ឆ្នាំ១៩៩៣ ស្តីពីការបង្កើត និងការកំណត់តំបន់ការពារធម្មជាតិ
- យោងតាមតម្រូវការចាំបាច់របស់រាជរដ្ឋាភិបាល។

**សម្រេច**

**មាត្រា ១៖**

ត្រូវបានកំណត់តំបន់គ្រប់គ្រង ក្នុងតំបន់ឧទ្យានជាតិវិះជ័យ លើផ្ទៃដីចំនួន ៩.៩៣៦(ប្រាំបួនពាន់ ប្រាំបួនរយ សាមសិប ប្រាំមួយ)ហិកតា ទៅជាតំបន់ប្រើប្រាស់ដោយចីរភាព ស្ថិតនៅក្នុងភូមិសាស្ត្រខេត្តរតនៈគីរី សម្រាប់ផ្តល់ជូនក្រុមហ៊ុន JING ZHONG TIAN CO., LTD) ធ្វើការវិនិយោគអភិវឌ្ឍន៍លើវិស័យដំណាំកសិ-ឧស្សាហកម្ម (ដំណាំកៅស៊ូ និងដំណាំផ្សេងៗ) និងអភិវឌ្ឍន៍តំបន់ទេសចរណ៍ធម្មជាតិ តំបន់សេដ្ឋកិច្ចពិសេស និងតំបន់មជ្ឈមណ្ឌលកំសាន្ត ដែលមានទីតាំង និងនិយាមកា ដូចមានក្នុងផែនទីភ្ជាប់នឹងលិខិតលេខ ៥១៩ សជណ ចុះថ្ងៃទី ០៥ ខែ ឧសភា ឆ្នាំ ២០១១ ជាឧបសម្ព័ន្ធ។

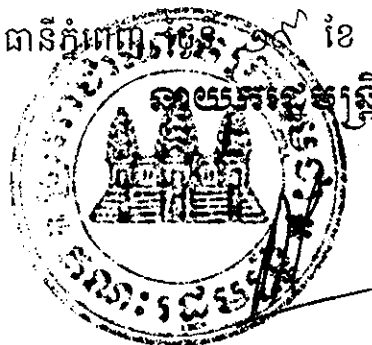
**មាត្រា ២៖**

បទប្បញ្ញត្តិទាំងឡាយណាដែលមានខ្លឹមសារផ្ទុយពីអនុក្រឹត្យនេះ ត្រូវទុកជានិរាករណ៍។

**មាត្រា ៣៖**

រដ្ឋមន្ត្រីទទួលបន្ទុកទីស្តីការគណៈរដ្ឋមន្ត្រី រដ្ឋមន្ត្រីក្រសួងមហាផ្ទៃ រដ្ឋមន្ត្រីក្រសួងសេដ្ឋកិច្ច និងហិរញ្ញវត្ថុ រដ្ឋមន្ត្រីក្រសួងបរិស្ថាន ក្រុមប្រឹក្សាអភិវឌ្ឍន៍កម្ពុជា រដ្ឋមន្ត្រី រដ្ឋលេខាធិការ គ្រប់ក្រសួង ស្ថាប័នពាក់ព័ន្ធ និងអភិបាលនៃគណៈអភិបាលខេត្តរតនៈគីរី ត្រូវទទួលបន្ទុកអនុវត្តអនុក្រឹត្យនេះ ចាប់ពីថ្ងៃចុះហត្ថលេខាតទៅ។

ធ្វើនៅរាជធានីភ្នំពេញ ថ្ងៃទី ១៩ ខែ ឧសភា ឆ្នាំ ២០១១

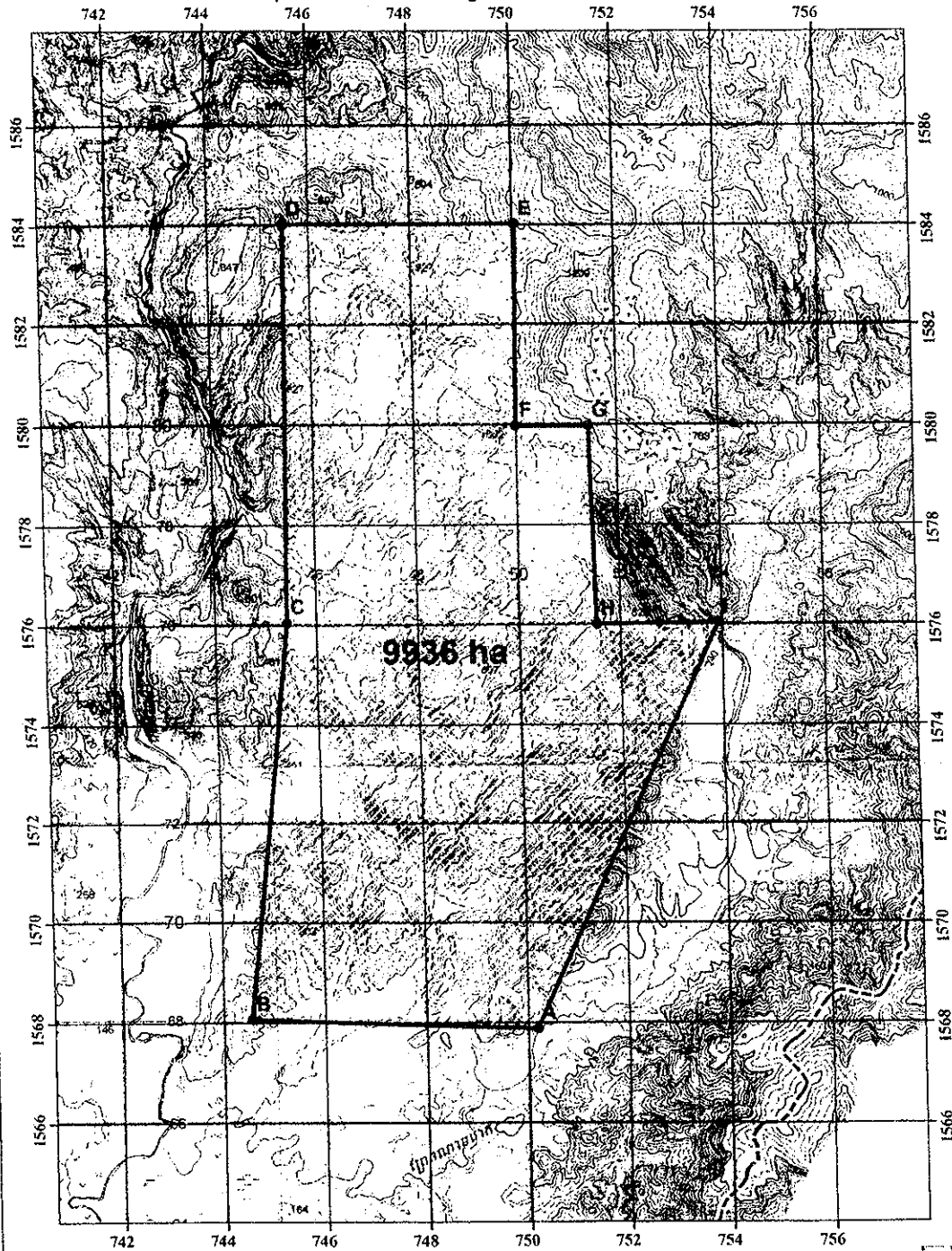


**សម្តេចអគ្គមហាសេនាបតីតេជោ ហ៊ុន សែន**

**កន្លែងទទួល៖**

- ក្រសួងព្រះបរមរាជវាំង
- អគ្គលេខាធិការដ្ឋានក្រុមប្រឹក្សាធម្មនុញ្ញ
- អគ្គលេខាធិការដ្ឋានព្រឹទ្ធសភា
- អគ្គលេខាធិការដ្ឋានរដ្ឋសភា
- អគ្គលេខាធិការរាជរដ្ឋាភិបាល
- ឧទ្ធរណ៍យសរម្មចនាយករដ្ឋមន្ត្រី
- ឧទ្ធរណ៍យងកឧត្តម លោកជំទាវឧបនាយករដ្ឋមន្ត្រី
- "ដើម្បីគោរពជូនជ្រាប"
- ដូចប្រការ ៣ "ដើម្បីអនុវត្ត"
- រាជកិច្ច
- ឯកសារ, កាលប្បវត្តិ

ផែនទី ទីតាំងដីកម្មសិទ្ធិកសិកម្មស្រូវស្រែចម្ការ ១៩៩២ របស់ក្រុមហ៊ុន JING ZHONG TIAN CO., LTD  
ស្ថិតនៅក្នុងខណ្ឌដីកម្មសិទ្ធិកសិកម្មស្រូវស្រែចម្ការ ១៩៩២ ខេត្តកោះកុង លើផ្ទៃដីប្រមាណ ៩៩៣៦ ហិកតា



ផែនទី និងឯកសារយោង ជាប់កសាង  
ក្រុមហ៊ុន ជីង ចុង ទី ១៩៩២ ល.ជ.ណ  
ចុះថ្ងៃទី ២៣ ខែ ឧសភា ឆ្នាំ ២០១១  
លេខ ៩៩៣៦ ហិកតា ខេត្តកោះកុង

ផែនទី និងឯកសារយោង ជាប់កសាង  
ក្រុមហ៊ុន ជីង ចុង ទី ១៩៩២ ល.ជ.ណ  
ចុះថ្ងៃទី ២៣ ខែ ឧសភា ឆ្នាំ ២០១១  
លេខ ៩៩៣៦ ហិកតា ខេត្តកោះកុង

**សញ្ញាសំគាល់**

- ទីតាំងដីកម្មសិទ្ធិកសិកម្ម
- ផ្លូវជាតិ
- ផ្លូវលំ
- ស្ទឹង, អូរ

Id	N	X	Y
1	A	750178	1567890
2	B	744556	1568073
3	C	745419	1576054
4	D	745494	1584024
5	E	750052	1584032
6	F	749998	1579988
7	G	751437	1579982
8	H	751529	1576014
9	I	753928	1576042