



**ព្រះរាជាណាចក្រកម្ពុជា**  
**ជាតិ សាសនា ព្រះមហាក្សត្រ**

**ក្រសួងបរិស្ថាន**

លេខ: **១៥៣ បក** ប.ស្ដ

**ប្រកាស**

**ស្តីពី**

**ការទទួលស្គាល់សហគមន៍តំបន់ការពារធម្មជាតិ - ភូមិពើក -**  
**នៃដែនជម្រកសត្វព្រៃ - ព្រៃឡង់ - ស្ថិតនៅក្នុងភូមិសាស្ត្រភូមិប្រមូលផ្តុំ**  
**ឃុំប្រាសាទ ក្រុងសៀមរាប ខេត្តព្រះវិហារ**

**រដ្ឋមន្ត្រីក្រសួងបរិស្ថាន**

- បានឃើញរដ្ឋធម្មនុញ្ញនៃព្រះរាជាណាចក្រកម្ពុជា
- បានឃើញព្រះរាជក្រឹត្យលេខ នស/រកត/០៩១៨/៩២៥ ចុះថ្ងៃទី០៦ ខែកញ្ញា ឆ្នាំ២០១៨ ស្តីពីការតែងតាំងរាជរដ្ឋាភិបាលនៃព្រះរាជាណាចក្រកម្ពុជា
- បានឃើញព្រះរាជក្រមលេខ នស/រកម/០៦១៨/១២ ចុះថ្ងៃទី២៨ ខែមិថុនា ឆ្នាំ២០១៨ ដែលប្រកាសឱ្យប្រើច្បាប់ ស្តីពីការរៀបចំ និងការប្រព្រឹត្តទៅនៃគណៈរដ្ឋមន្ត្រី
- បានឃើញព្រះរាជក្រមលេខ នស/រកម/០១៩៦/២១ ចុះថ្ងៃទី២៤ ខែមករា ឆ្នាំ១៩៩៦ ដែលប្រកាសឱ្យប្រើច្បាប់ ស្តីពីការបង្កើតក្រសួងបរិស្ថាន
- បានឃើញព្រះរាជក្រមលេខ នស/រកម/០២០៨/០០៧ ចុះថ្ងៃទី១៥ ខែកុម្ភៈ ឆ្នាំ២០០៨ ដែលប្រកាសឱ្យប្រើច្បាប់ ស្តីពីតំបន់ការពារធម្មជាតិ
- បានឃើញព្រះរាជក្រឹត្យចុះថ្ងៃទី០១ ខែវិច្ឆិកា ឆ្នាំ១៩៩៣ ស្តីពីការគ្រប់គ្រងតំបន់ការពារធម្មជាតិ
- បានឃើញអនុក្រឹត្យលេខ ១៣៥ អនក្រ.បក ចុះថ្ងៃទី០៥ ខែកក្កដា ឆ្នាំ២០១៦ របស់រាជរដ្ឋាភិបាលស្តីពីការរៀបចំ និងការប្រព្រឹត្តទៅរបស់ក្រសួងបរិស្ថាន
- បានឃើញអនុក្រឹត្យលេខ ៧៤ អនក្រ.បក ចុះថ្ងៃទី០៩ ខែឧសភា ឆ្នាំ២០១៦ ស្តីពីការបង្កើតដែនជម្រកសត្វព្រៃ - ព្រៃឡង់ -
- យោងតាមតម្រូវការចាំបាច់របស់ក្រសួងបរិស្ថាន

**សម្រេច**

**ប្រការ១.**

ត្រូវទទួលស្គាល់សហគមន៍តំបន់ការពារធម្មជាតិ - ភូមិពើក - នៃដែនជម្រកសត្វព្រៃ - ព្រៃឡង់ - ស្ថិតនៅក្នុងភូមិសាស្ត្រភូមិប្រមូលផ្តុំ ឃុំប្រាសាទ ស្រុកជ័យសែន ខេត្តព្រះវិហារ។

**ប្រការ២.**

សហគមន៍តំបន់ការពារធម្មជាតិ «ភូមិពើក» នៃដែនជម្រកសត្វព្រៃ «ព្រៃឡង់» មានផ្ទៃដីសរុបទំហំ ២៣៤៨ ហិកតា (ពីរពាន់បីរយសែសិបប្រាំបីហិកតា) ដូចមានផែនទីភ្ជាប់ជាឧបសម្ព័ន្ធកំណត់ដោយចំណុចគោល ដែលមាននិយាមកា (Datum: WGS1984) ដូចក្នុងតារាងខាងក្រោម៖

ID	X	Y	ID	X	Y
1	536918	1495072	9	539445	1488566
2	536566	1492115	10	539795	1488687
3	536123	1488395	11	540543	1491951
4	537541	1488498	12	540593	1492674
5	538910	1488358	13	541264	1493860
6	539085	1488448	14	540921	1493967
7	539089	1488572	15	539849	1494010
8	539201	1488542			

**ប្រការ៣.**

ការរៀបចំបង្កើតសហគមន៍តំបន់ការពារធម្មជាតិ «ភូមិពើក» ក្នុងគោលបំណងបង្កើនការចូលរួមគ្រប់គ្រងប្រើប្រាស់ធនធានធម្មជាតិប្រកបដោយចីរភាព និងរួមចំណែកលើកកម្ពស់ជីវភាពសហគមន៍មូលដ្ឋានស្របតាមគោលនយោបាយរបស់រាជរដ្ឋាភិបាល។

**ប្រការ៤.**

សហគមន៍តំបន់ការពារធម្មជាតិ «ភូមិពើក» នៃដែនជម្រកសត្វព្រៃ «ព្រៃឡង់» ត្រូវចុះកិច្ចព្រមព្រៀងជាមួយអគ្គនាយកដ្ឋានសហគមន៍មូលដ្ឋាន នៃក្រសួងបរិស្ថាន។ សហគមន៍តំបន់ការពារធម្មជាតិ «ភូមិពើក» ត្រូវរៀបចំលក្ខន្តិកៈ និងផែនការគ្រប់គ្រងស្របតាមច្បាប់ស្តីពីតំបន់ការពារធម្មជាតិ។

**ប្រការ៥.**

បទប្បញ្ញត្តិទាំងឡាយណា ដែលផ្ទុយនឹងប្រកាសនេះ ត្រូវទុកជានិរាករណ៍។

**ប្រការ៦.**

នាយកខុទ្ទកាល័យរដ្ឋមន្ត្រី អគ្គលេខាធិការ នៃអគ្គលេខាធិការដ្ឋានក្រុមប្រឹក្សាជាតិអភិវឌ្ឍន៍ដោយចីរភាព គ្រប់អគ្គនាយក នៃអគ្គនាយកដ្ឋានចំណុះក្រសួង អគ្គាធិការ នៃអគ្គាធិការដ្ឋាន ប្រធាននាយកដ្ឋានពាក់ព័ន្ធ ប្រធានមន្ទីរបរិស្ថានខេត្តព្រះវិហារ និងប្រធានសហគមន៍តំបន់ការពារធម្មជាតិ «ភូមិពើក» ត្រូវទទួលបន្ទុកអនុវត្តប្រកាសនេះ តាមភារកិច្ចរៀងៗខ្លួន ចាប់ពីថ្ងៃចុះហត្ថលេខាតទៅ។

ថ្ងៃព្រហស្បតិ៍ ៦/៧/២០១៩ ខែ ពិសាខ ឆ្នាំកុរ ឯកស័ក ព.ស.២៥៦២  
ធ្វើនៅរាជធានីភ្នំពេញ ថ្ងៃទី ០៧ ខែ ឧសភា ឆ្នាំ២០១៩

រដ្ឋមន្ត្រី



សាយ សំពាល់

- កន្លែងទទួល
- ទីស្តីការគណៈរដ្ឋមន្ត្រី
  - ក្រសួងមហាផ្ទៃ
  - ក្រសួងរៀបចំដែនដីនគរូបនីយកម្ម និងសំណង់
  - ក្រសួងសេដ្ឋកិច្ច និងហិរញ្ញវត្ថុ
  - ខុទ្ទកាល័យសម្តេចអគ្គមហាសេនាបតីតេជោនាយករដ្ឋមន្ត្រី
  - ខុទ្ទកាល័យសម្តេច ឯកឧត្តម លោកជំទាវ ឧបនាយករដ្ឋមន្ត្រី
  - រដ្ឋបាលខេត្តព្រះវិហារ
  - ដូចប្រការ៦ - ដើម្បីអនុវត្ត
  - រាជកិច្ច
  - ឯកសារ កាលប្បវត្តិ

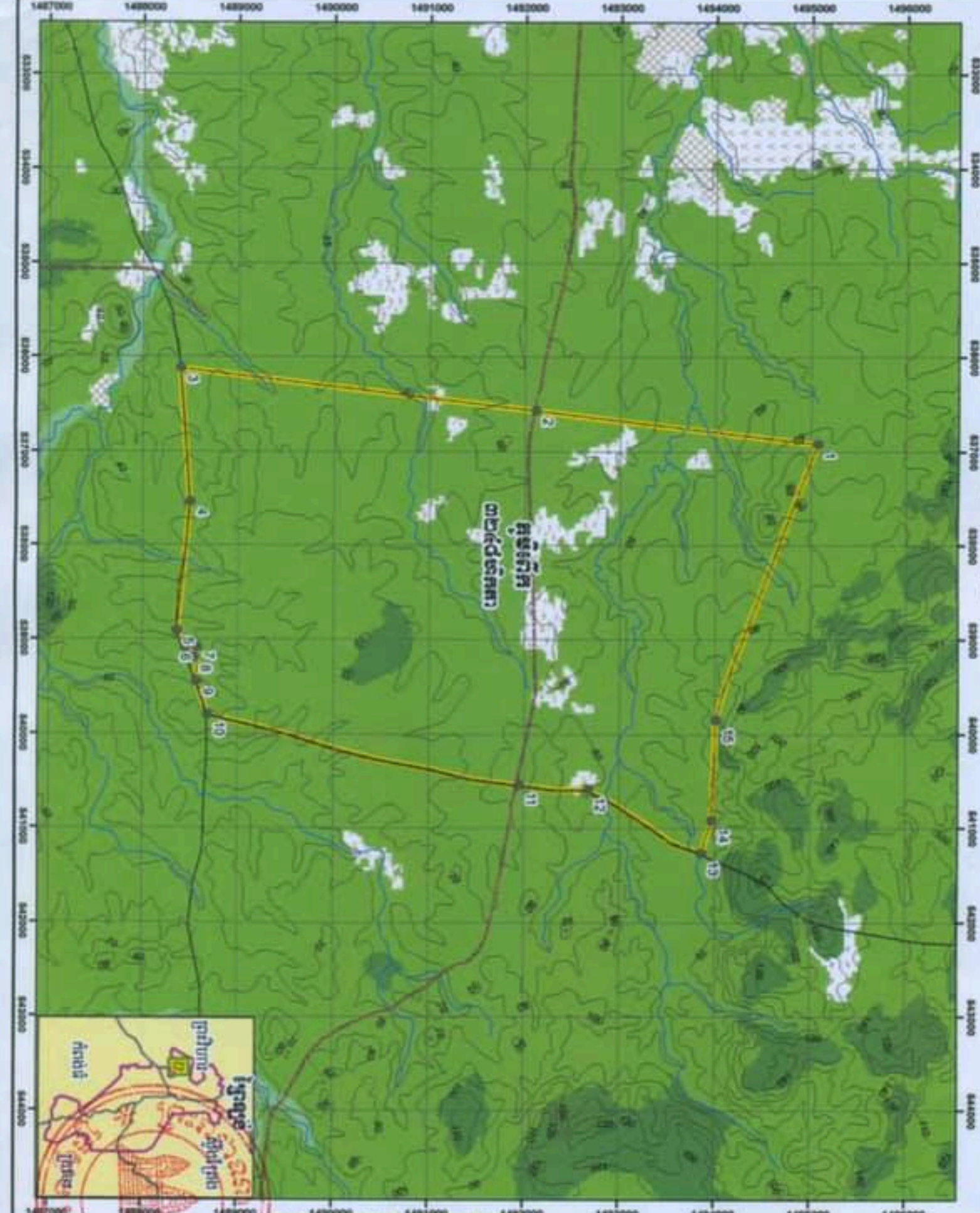
*(Handwritten mark)*



# ផែនទី ទ្រទ្រង់សម្រាប់សម្របសម្រួលផែនការការងារដីធ្លីភូមិត្រពាំង គូលេងឧប្បកម្មភូមិប្រាសាទ

## ភូមិសាស្ត្រភូមិប្រាសាទ ឃុំប្រាសាទ រៀបចំសម្រាប់ ទេសចរណ៍ ផែនការ និងការគ្រប់គ្រង

ក្រសួងស្ថាប័នៈ ក្រសួងព្រៃឈើ និងស្រូវសម្រាប់សេវាដីធ្លី



ID	X	Y
1	530718	1490072
2	530506	1482115
3	530123	1480285
4	531541	1486406
5	538810	1488356
6	539288	1488448
7	539089	1488372
8	539201	1488542
9	538448	1488506
10	530795	1488487
11	540543	1481991
12	540583	1482874
13	541284	1483000
14	540921	1482987
15	538888	1484010

ក្រសួងស្ថាប័នៈ ក្រសួងព្រៃឈើ និងស្រូវសម្រាប់សេវាដីធ្លី  
 ភ្នាក់ងារការងារ ខេត្តបាត់ដំបង

- សញ្ញាសញ្ញា**
- ឃុំប្រាសាទ
  - ភូមិប្រាសាទ
  - ផ្លូវជាតិ
  - ផ្លូវប្រទេស
  - ផ្លូវប្រជាជន
  - ផ្លូវប្រាសាទ
  - ទីប្រាសាទប្រាសាទ



- |                     |                     |
|---------------------|---------------------|
| • ព្រំប្រទល់សហគ្រាស | • ភូមិប្រាសាទ       |
| • ភូមិប្រាសាទ       | • ព្រំប្រទល់សហគ្រាស |
| • ផ្លូវជាតិ         | • ផ្លូវប្រទេស       |
| • ផ្លូវប្រជាជន      | • ផ្លូវប្រាសាទ      |
| • ទីប្រាសាទប្រាសាទ  | • ទីប្រាសាទប្រាសាទ  |
| • ទីប្រាសាទប្រាសាទ  | • ទីប្រាសាទប្រាសាទ  |
| • ទីប្រាសាទប្រាសាទ  | • ទីប្រាសាទប្រាសាទ  |
| • ទីប្រាសាទប្រាសាទ  | • ទីប្រាសាទប្រាសាទ  |
| • ទីប្រាសាទប្រាសាទ  | • ទីប្រាសាទប្រាសាទ  |
| • ទីប្រាសាទប្រាសាទ  | • ទីប្រាសាទប្រាសាទ  |
| • ទីប្រាសាទប្រាសាទ  | • ទីប្រាសាទប្រាសាទ  |
| • ទីប្រាសាទប្រាសាទ  | • ទីប្រាសាទប្រាសាទ  |
| • ទីប្រាសាទប្រាសាទ  | • ទីប្រាសាទប្រាសាទ  |

ក្រសួងស្ថាប័នៈ ក្រសួងព្រៃឈើ និងស្រូវសម្រាប់សេវាដីធ្លី  
 ភ្នាក់ងារការងារ ខេត្តបាត់ដំបង