



# ព្រះរាជាណាចក្រកម្ពុជា

## ជាតិ សាសនា ព្រះមហាក្សត្រ



**ក្រសួងកសិកម្ម រុក្ខាប្រមាញ់ និង នេសាទ**



លេខ...០៣៧៤..... ប្រក.កសក

### ប្រកាស

### ស្តីពី

### ការបង្កើតនិងការគ្រប់គ្រងតំបន់ព្រៃសហគមន៍ក្នុងខេត្តតាកែវ

### រដ្ឋមន្ត្រីក្រសួងកសិកម្ម រុក្ខាប្រមាញ់ និងនេសាទ

- បានឃើញរដ្ឋធម្មនុញ្ញនៃព្រះរាជាណាចក្រកម្ពុជា
- បានឃើញព្រះរាជក្រឹត្យលេខ នស/រកត/០៩០៨/០១៥៥ ចុះថ្ងៃទី២៥ ខែកញ្ញា ឆ្នាំ២០០៨ ស្តីពីការតែងតាំងរាជរដ្ឋាភិបាល នៃព្រះរាជាណាចក្រកម្ពុជា
- បានឃើញព្រះរាជក្រមលេខ ០២/នស/៩២ ចុះថ្ងៃទី២០ ខែកក្កដា ឆ្នាំ១៩៩២ ដែលប្រកាសឱ្យប្រើច្បាប់ស្តីពីការរៀបចំ និងការប្រព្រឹត្តទៅនៃគណៈរដ្ឋមន្ត្រី
- បានឃើញព្រះរាជក្រមលេខ នស/រកម/០១៩៦/១៣ ចុះថ្ងៃទី២២ ខែមករា ឆ្នាំ១៩៩៦ ដែលប្រកាសឱ្យប្រើច្បាប់ស្តីពីការបង្កើតក្រសួងកសិកម្ម រុក្ខាប្រមាញ់ និងនេសាទ
- បានឃើញព្រះរាជក្រមលេខ នស/រកម/០៨០២/០១៦ ចុះថ្ងៃទី៣១ ខែសីហា ឆ្នាំ២០០២ ដែលប្រកាសឱ្យប្រើច្បាប់ស្តីពីព្រៃឈើ
- បានឃើញអនុក្រឹត្យលេខ ១៧ អនក្រ.បក ចុះថ្ងៃទី០៧ ខែមេសា ឆ្នាំ២០០០ ស្តីពីការរៀបចំនិងការប្រព្រឹត្តទៅរបស់ក្រសួងកសិកម្ម រុក្ខាប្រមាញ់ និងនេសាទ
- បានឃើញអនុក្រឹត្យលេខ ១៨៨ អនក្រ.បក ចុះថ្ងៃទី១២ ខែវិច្ឆិកា ឆ្នាំ២០០៨ ស្តីពីការកែសម្រួលអគ្គនាយកដ្ឋាននៃក្រសួង ទៅជាអគ្គលេខាធិការដ្ឋាន ការដំឡើងរដ្ឋបាលព្រៃឈើ រដ្ឋបាលជលផល ឱ្យមានថ្នាក់ស្មើអគ្គនាយកដ្ឋាន ការដំឡើងនាយកដ្ឋានក្សេត្រសាស្ត្រនិងកែលំអដឹកសិកម្មឱ្យទៅជាអគ្គនាយកដ្ឋានកសិកម្ម និងការកែសម្រួលអគ្គនាយកដ្ឋានចម្ការកៅស៊ូទៅជាអគ្គនាយកដ្ឋានកៅស៊ូស្ថិតនៅក្រោមការគ្រប់គ្រងរបស់ក្រសួងកសិកម្ម រុក្ខាប្រមាញ់ និងនេសាទ
- បានឃើញអនុក្រឹត្យលេខ ៧៩ អនក្រ.បក ចុះថ្ងៃទី០២ ខែធ្នូ ឆ្នាំ២០០៣ ស្តីពីការគ្រប់គ្រងសហគមន៍ព្រៃឈើ
- បានឃើញប្រកាសលេខ២១៩ប្រក.កសក ចុះថ្ងៃទី២១ ខែកក្កដា ឆ្នាំ២០០៦ ស្តីពីគោលការណ៍ណែនាំអំពីសហគមន៍ព្រៃឈើ
- តាមសំណើរបស់ប្រតិភូរាជរដ្ឋាភិបាលទទួលបន្ទុកប្រធានរដ្ឋបាលព្រៃឈើ

### សម្រេច

#### ប្រការ ១..

បង្កើតតំបន់ព្រៃសហគមន៍ក្នុងខេត្តតាកែវ សម្រាប់ធ្វើការគ្រប់គ្រងប្រកបដោយនិរន្តរភាព តាមលក្ខណៈសហគមន៍ព្រៃឈើ ដែលមានទីតាំងស្ថិតនៅក្នុងផ្នែករដ្ឋបាលព្រៃឈើតាកែវនៃខណ្ឌ រដ្ឋបាលព្រៃឈើកំពត ។

#### ប្រការ ២..

ការបង្កើតតំបន់ព្រៃសហគមន៍នេះមានគោលបំណង ៖

- គ្រប់គ្រង ប្រើប្រាស់ ការពារ ថែរក្សា អភិរក្សជីវចម្រុះ និងអភិវឌ្ឍព្រៃសហគមន៍ឲ្យមាន និរន្តរភាព
- ប្រើប្រាស់ផល អនុផលព្រៃឈើ ជាលក្ខណៈប្រពៃណីសម្រាប់ការរស់នៅទំនៀមទម្លាប់និង ជំនឿសាសនា
- ទាញយកផល អនុផលព្រៃឈើ ស្របតាមលទ្ធភាពធនធាន និងសក្តានុពលព្រៃសហគមន៍
- គាំទ្រដល់គោលនយោបាយរបស់រាជរដ្ឋាភិបាលក្នុងការកាត់បន្ថយភាពក្រីក្រ ។

#### ប្រការ ៣..

តំបន់ព្រៃសហគមន៍ក្នុងខេត្តតាកែវនៃប្រកាសនេះមានប្រាំមួយ(៦)សហគមន៍ព្រៃឈើចែក ចេញជាប្រាំពីរកន្លែងដែលមានផ្ទៃដីសរុបចំនួន៦៣៣២(ប្រាំមួយពាន់បីរយសាមសិបពីរ)ហិកតាដូច មានក្នុងផែនទីភ្ជាប់ជាឧបសម្ព័ន្ធ១នៃប្រកាសនេះនិងជាប្រព័ន្ធខ្សែព្រំបិទជិតកំណត់ដោយចំណុច គោលនិងនិយាមកាដូចបានកំណត់ក្នុងឧបសម្ព័ន្ធ២នៃប្រកាសនេះ។ ក្នុងករណីមានការចាំបាច់ព្រំ ប្រទល់ព្រៃសហគមន៍ដូចបានកំណត់ក្នុងឧបសម្ព័ន្ធ២នៃប្រកាសនេះអាចកែសម្រួលបានតាមការ ជាក់ស្តែង ។

#### ប្រការ ៤..

ដំណើរការរៀបចំនិងការប្រព្រឹត្តទៅនៃសហគមន៍ព្រៃឈើក្នុងតំបន់ព្រៃសហគមន៍នៃប្រកាស នេះ ត្រូវអនុវត្តតាមនីតិវិធីដូចបានកំណត់នៅក្នុងច្បាប់ស្តីពីព្រៃឈើ អនុក្រឹត្យស្តីពីការគ្រប់គ្រង សហគមន៍ព្រៃឈើ និងប្រកាសស្តីពីគោលការណ៍ណែនាំអំពីសហគមន៍ព្រៃឈើ។

#### ប្រការ ៥..

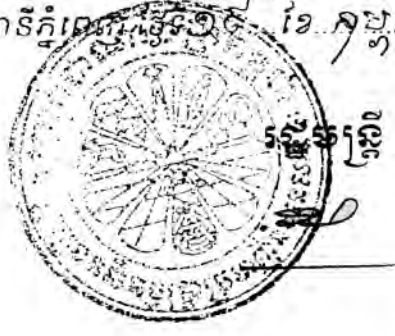
ប្រកាស ឬសេចក្តីសម្រេចទាំងឡាយណាដែលមានខ្លឹមសារផ្ទុយនឹងប្រកាសនេះត្រូវទុកជា និរាករណ៍។

*(Handwritten mark)*

**ប្រការ ៦..**

អគ្គលេខាធិការ អគ្គាធិការ នាយកខុទ្ទកាល័យ ប្រធានរដ្ឋបាលព្រៃឈើ ប្រធាននាយកដ្ឋាន  
នីតិកម្មកសិកម្ម ប្រធាននាយកដ្ឋានផែនការនិងស្ថិតិ ប្រធានអង្គភាពក្រោមឱវាទក្រសួងកសិកម្ម  
រុក្ខាប្រមាញ់ និងនេសាទ ដែលពាក់ព័ន្ធ និងប្រធានមន្ទីរកសិកម្មខេត្តតាកែវ ត្រូវអនុវត្តប្រកាសនេះ  
តាមភារកិច្ចរៀងៗខ្លួនចាប់ពីថ្ងៃចុះហត្ថលេខានេះ ។

*[Signature]*  
រាជធានីភ្នំពេញ ថ្ងៃ ទី ១៥ ខែ មេសា ឆ្នាំ ២០១៣



*[Signature]*

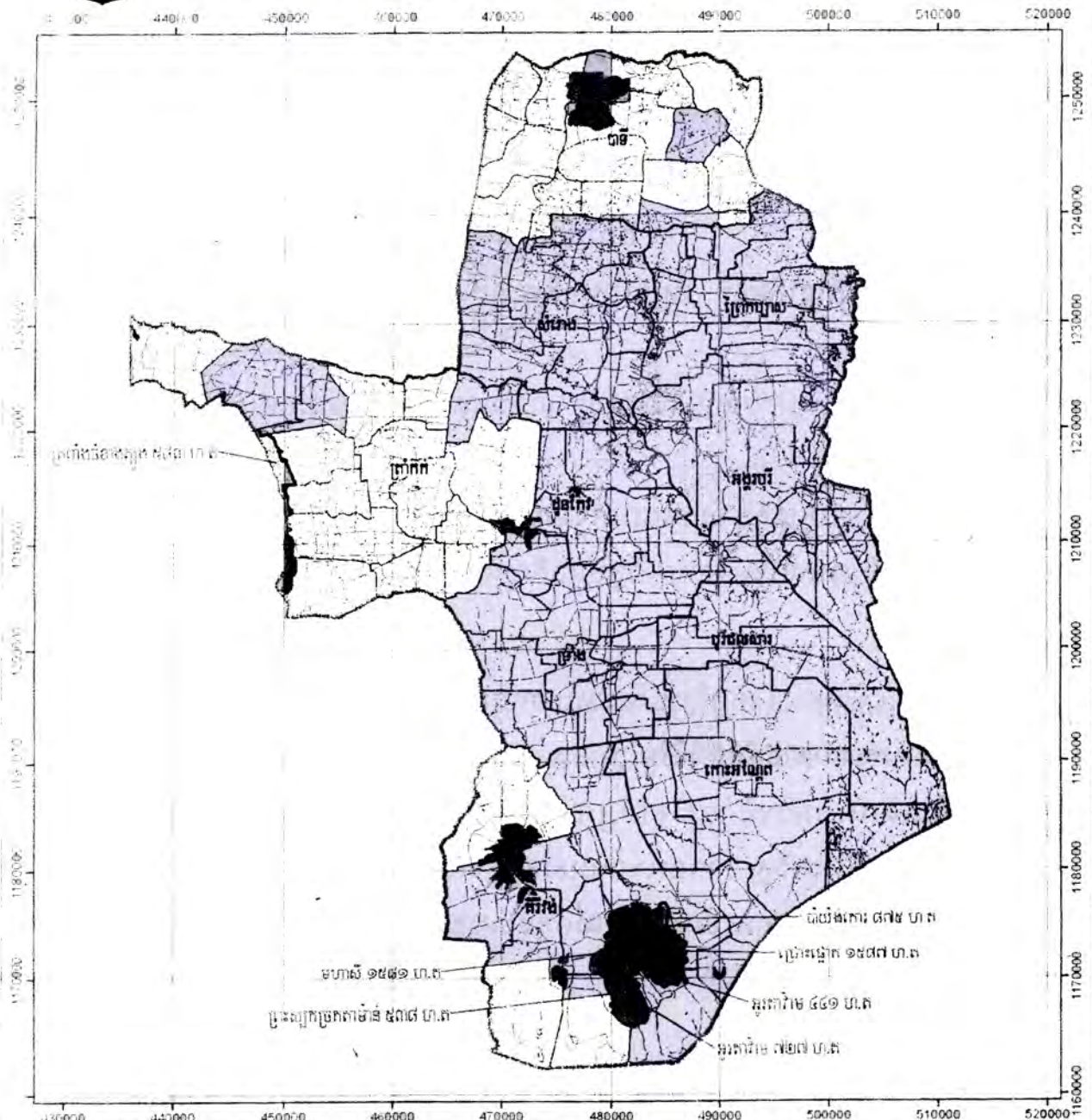
**កន្លែងទទួល** *[Signature]*

- ក្រសួងព្រះបរមរាជវាំង
- អគ្គលេខាធិការដ្ឋានព្រៃឈើ
- អគ្គលេខាធិការដ្ឋានរដ្ឋសភា
- ទីស្តីការគណៈរដ្ឋមន្ត្រី
- ក្រសួងមហាផ្ទៃ
- ក្រសួងការពារជាតិ
- ក្រសួងសេដ្ឋកិច្ច និងហិរញ្ញវត្ថុ
- ក្រសួងរៀបចំដែនដី នគរូបនីយកម្ម និងសំណង់
- ក្រសួងបរិស្ថាន
- សាលាខេត្តតាកែវ
- ដូចប្រការ ៦
- ឯកសារ កាលប្បវត្តិ

ឧបសម្ព័ន្ធ ៖ ភ្ជាប់ប្រកាសលេខ ៧៤ ប្រក.សណ. ចុះថ្ងៃទី ១៥ ខែ មេសា ឆ្នាំ ២០១៣



### ផែនទី ទីតាំងព្រៃសហគមន៍ក្នុងខេត្តតាកែវ



- សញ្ញាសង្ខេប**
- ទីរួមខេត្ត
  - ព្រំប្រទល់ខេត្ត
  - ព្រំប្រទល់ស្រុក
  - ព្រំប្រទល់ឃុំ
  - ផ្លូវ
  - ផ្លូវថ្នល់
- កម្រិតព្រៃឈើឆ្នាំ ២០០២**
- ព្រៃស្រោង
  - ព្រៃពាក់កណ្តាលព្រៃស្រោង
  - ព្រៃឈ្មោះ
  - ព្រៃដូង១
  - ទីតាំងគម្របព្រៃ

មាត្រដ្ឋាន 1:350,000

0 2.5 5 10 Km

Coordinate Systems  
Zone: 48P  
Projection: UTM  
Map Datum: Indian 1960

620

ឧបសម្ព័ន្ធ ២ ៖ ភ្ជាប់ប្រកាសលេខ ១១៧ ៤៤ ចុះថ្ងៃទី ១៤ ខែ កុម្ភៈ ឆ្នាំ ២០១៣

ទីតាំងប្រៃសណីយ៍ក្នុងខេត្តតាកែវ

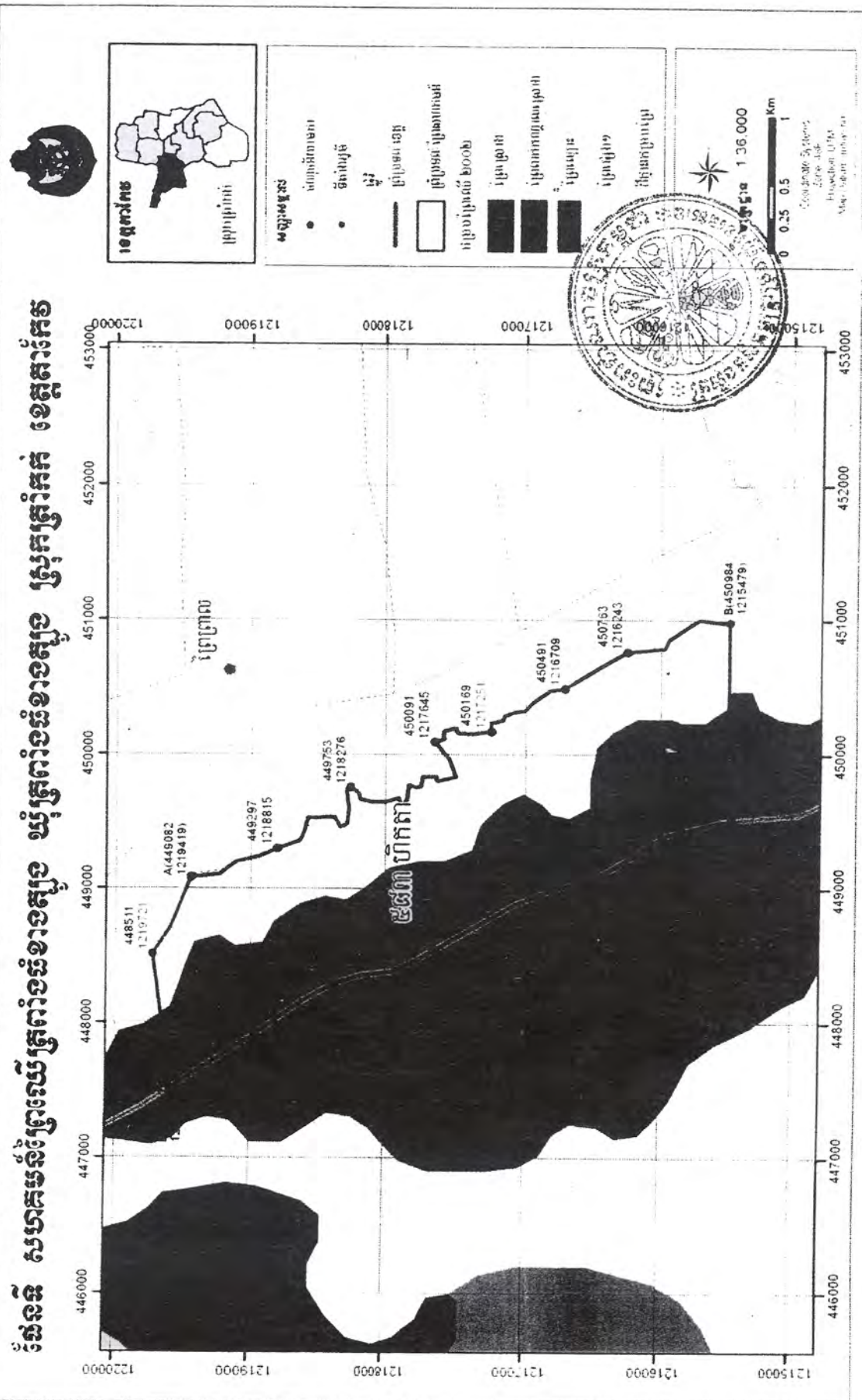
ល.រ	ឈ្មោះសហគមន៍ ព្រៃឈើ	ផ្ទៃដី (ហិកតា)	ចំណុចនិយាមកា ទីតាំងប្រៃសណីយ៍	ចំនួន ភូមិ	ឈ្មោះ ឃុំ	ឈ្មោះ ស្រុក	ផ្នែករដ្ឋបាល ព្រៃឈើ
១	គ្រប់ដំណាក់ខ្សាច់	៥៨៣	450984 -1215479 449507 -1215461 449425 -1215849 448984 -1216802 448542 -1217641	១	គ្រប់ដំណាក់ខ្សាច់	ត្រាំកក់	តាកែវ
២	មហាសី	១៥៨១	481195 -1175025 482993 -1174988 482976 -1172983 481838 -1171992	១	ព្រៃអំពក	តិរវ័ង	តាកែវ
៣	ប៉ាយដំកៅ	៨៧៥	485295 -1176521 485048 -1174977 485047 -1174977	១	ព្រះបាទជាន់ជុំ	តិរវ័ង	តាកែវ
៤	ព្រោះផ្អាក	១៥៨៧	486130 -1173863 486936 -1173460 486721 -1172266 486675 -1171192	១	ព្រះបាទជាន់ជុំ	តិរវ័ង	តាកែវ



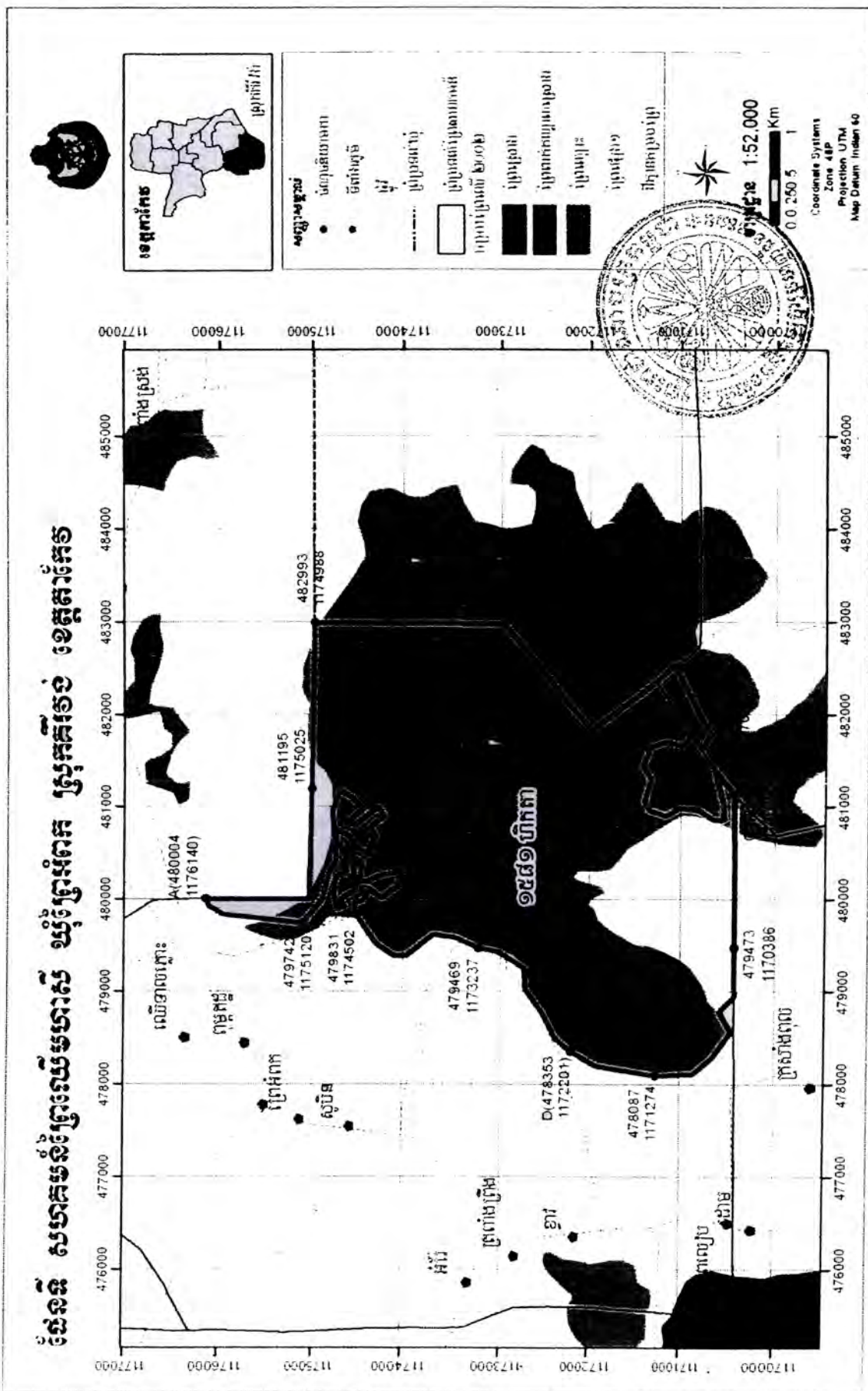
៥	អ្នកតាំង	៤៤១	៤៨៦៧៣៤ - ១១១២៨	៤៨៥៨៩៧ - ១១៦៩៣៨៩	៤៨៣៣១៧ - ១១៧០១៧២	៤៨៣៣១៧ - ១១៧០១៧២	៤៨៤៤០១ - ១១៧០៧៧៩	៤៨៤៤០១ - ១១៧០៧៧៩	៤៨៤៤០១ - ១១៧០៧៧៩	៤៨៤៤០១ - ១១៧០៧៧៩	៤៨៤៤០១ - ១១៧០៧៧៩	៤៨៤៤០១ - ១១៧០៧៧៩
	១១១២៨		៤៨៦៧៣៤ - ១១១២៨	៤៨៥៨៩៧ - ១១៦៩៣៨៩	៤៨៣៣១៧ - ១១៧០១៧២	៤៨៣៣១៧ - ១១៧០១៧២	៤៨៤៤០១ - ១១៧០៧៧៩	៤៨៤៤០១ - ១១៧០៧៧៩	៤៨៤៤០១ - ១១៧០៧៧៩	៤៨៤៤០១ - ១១៧០៧៧៩	៤៨៤៤០១ - ១១៧០៧៧៩	៤៨៤៤០១ - ១១៧០៧៧៩
		៧២៧	៤៨២១៥២ - ១១៦៥៨៣៨	៤៨០៩៨៩ - ១១៧០២៧៤	៤៨២៥៨៥ - ១១៦៩៤៣៣	៤៨២៥៨៥ - ១១៦៩៤៣៣	៤៨៣៣០៥ - ១១៦៦៨០១	៤៨៣៣០៥ - ១១៦៦៨០១	៤៨៣៣០៥ - ១១៦៦៨០១	៤៨៣៣០៥ - ១១៦៦៨០១	៤៨៣៣០៥ - ១១៦៦៨០១	៤៨៣៣០៥ - ១១៦៦៨០១
៦	ព្រះស្នាក់ប្រកបតាំង	៥៣៨	៤៨១២០៥ - ១១៦៧៨៧៣	៤៨០២២៩ - ១១៦៦៩៨៧	៤៧៨៩៥០ - ១១៧០៣៨៣	៤៧៨៩៥០ - ១១៧០៣៨៣	៤៨១២០៥ - ១១៦៧៨៧៣	៤៨១២០៥ - ១១៦៧៨៧៣	៤៨១២០៥ - ១១៦៧៨៧៣	៤៨១២០៥ - ១១៦៧៨៧៣	៤៨១២០៥ - ១១៦៧៨៧៣	៤៨១២០៥ - ១១៦៧៨៧៣
	សរុប	៦៣៣២										



៧



Handwritten mark

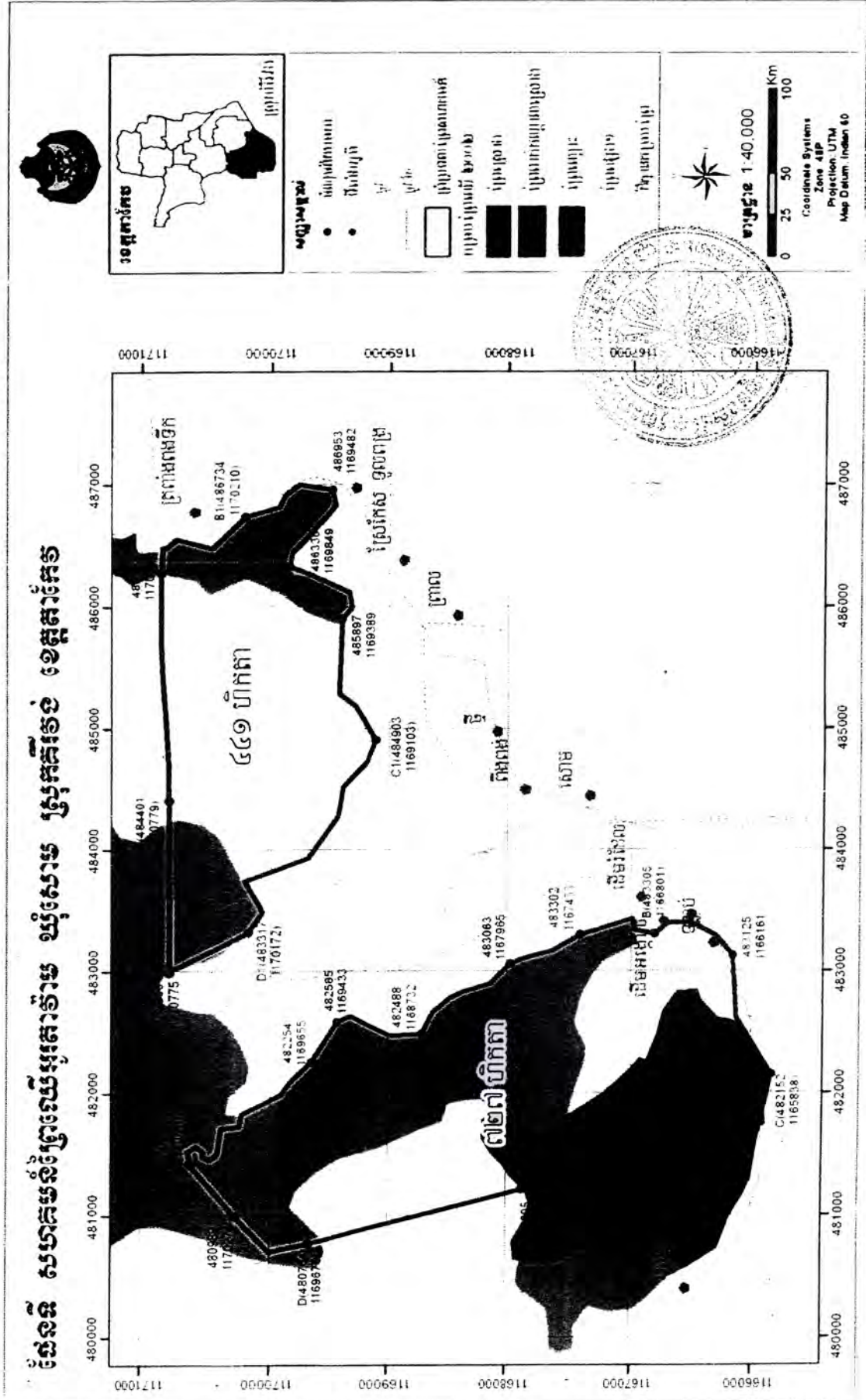


CA

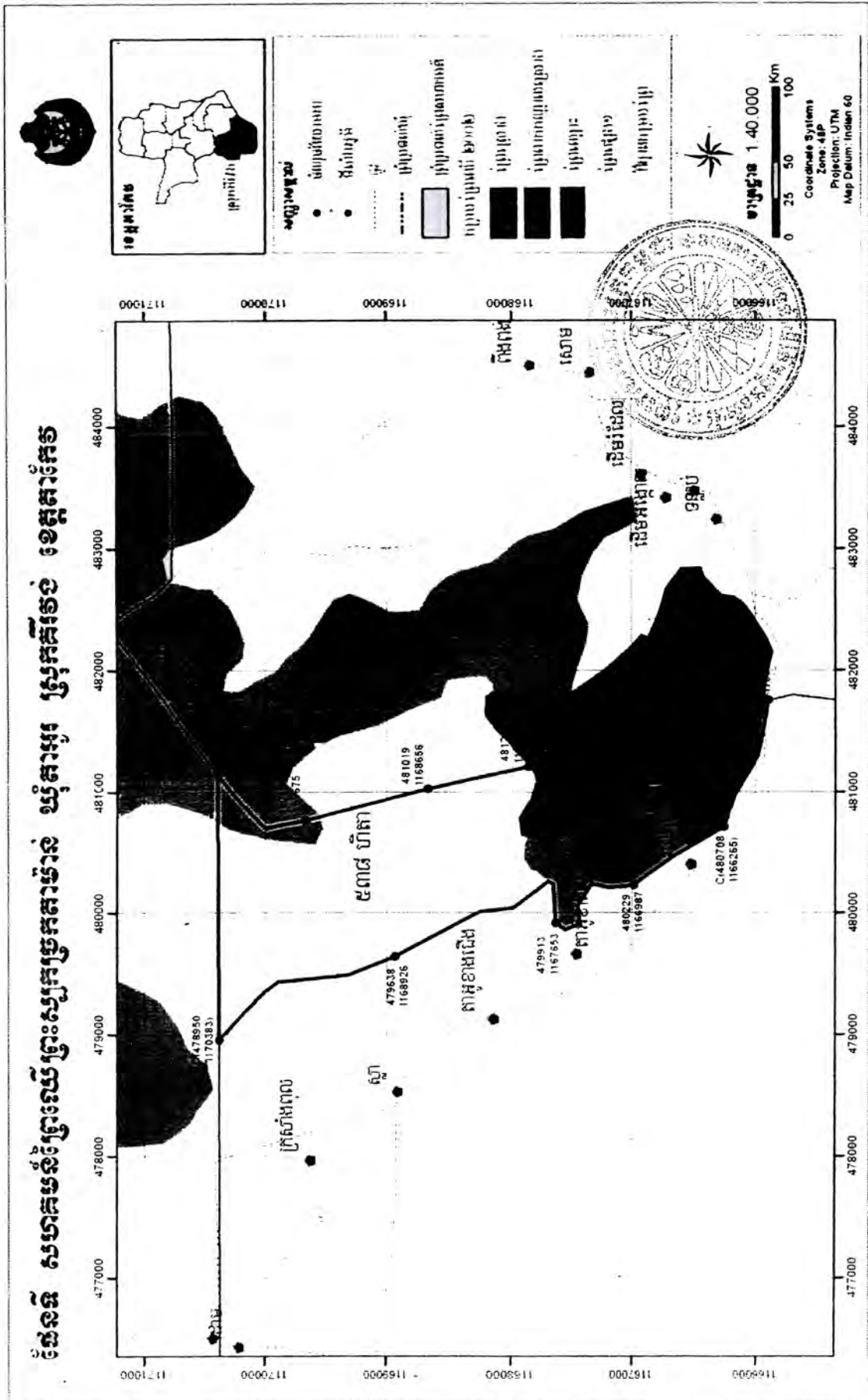








CD



CA