

ព្រះរាជាណាចក្រកម្ពុជា

KINGDOM OF CAMBODIA

ជាតិ សាសនា ព្រះមហាក្សត្រ

NATION RELIGION KING



ធនាគារជាតិ នៃ កម្ពុជា

NATIONAL BANK OF CAMBODIA

ព័ត៌មានស្ថិតិសេដ្ឋកិច្ច និងរូបិយវត្ថុ
ECONOMIC AND MONETARY STATISTICS

លេខ ៣៤៨- ឆ្នាំទី៣០

ខែតុលា ឆ្នាំ២០២២

SERIES No. 348-30th YEAR

OCTOBER 2022

មាតិកា

ទំព័រ

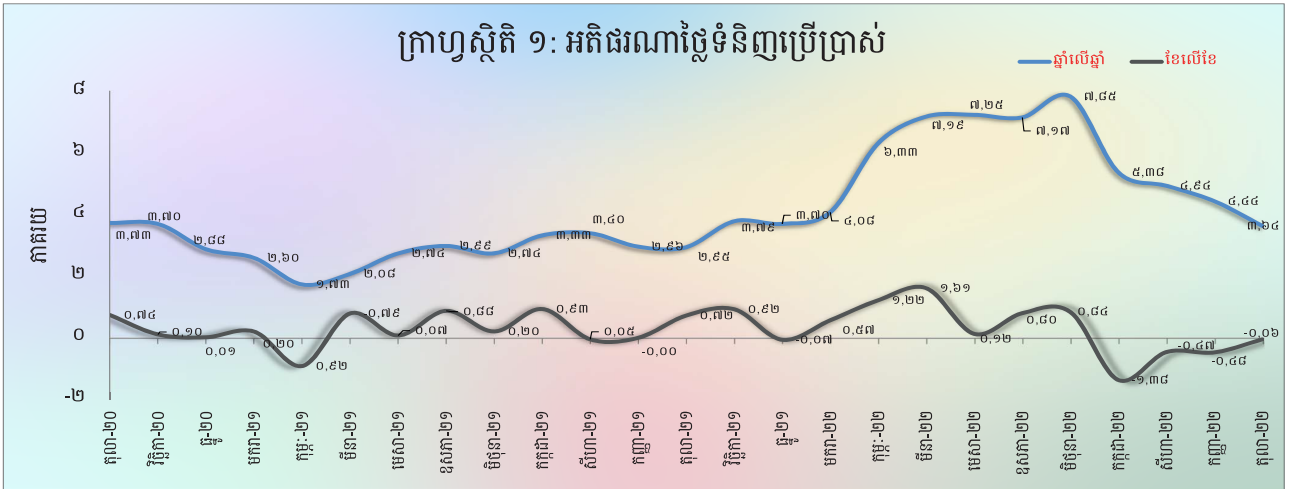
- សេចក្តីផ្តើម..... ១
- អត្រាប្តូរប្រាក់..... ១
- ការផ្គត់ផ្គង់រូបិយវត្ថុ..... ១
- ទ្រព្យសកម្មក្នុងស្រុកសុទ្ធនៃគ្រឹះស្ថានទទួលប្រាក់បញ្ញើ..... ២
- ទ្រព្យសកម្មបរទេសសុទ្ធនៃគ្រឹះស្ថានទទួលប្រាក់បញ្ញើ..... ២
- ប្រតិបត្តិការរបស់គ្រឹះស្ថានទទួលប្រាក់បញ្ញើផ្សេងទៀត..... ៣
- ប្រតិបត្តិការរបស់គ្រឹះស្ថានហិរញ្ញវត្ថុផ្សេងទៀត..... ៣
- អត្រាការប្រាក់លើប្រាក់កម្ចី និងប្រាក់បញ្ញើរបស់ធនាគារទទួលប្រាក់បញ្ញើ..... ៣
- ការមកដល់នៃភ្ញៀវបរទេស..... ៤
- ពាណិជ្ជកម្មទំនិញអន្តរជាតិ..... ៤
- តារាង ១ : សន្ទស្សន៍ថ្លៃទំនិញប្រើប្រាស់ និងអត្រាអតិផរណា..... ៦
- តារាង ២ : មុខទំនិញចុះថ្លៃក្នុងខែតុលា ឆ្នាំ២០២២..... ៧
- តារាង ៣ : ផលិតផលក្នុងស្រុកសរុប (ផសស)..... ៨
- ក្រាហ្វស្តីតិ ១ : ផលិតផលក្នុងស្រុកសរុបតាមសកម្មភាពសេដ្ឋកិច្ច (គិតតាមថ្លៃថេរ ឆ្នាំ២០០០)..... ៨
- ក្រាហ្វស្តីតិ ២ : ផលិតផលក្នុងស្រុកសរុបតាមសកម្មភាពសេដ្ឋកិច្ច (គិតតាមថ្លៃបច្ចុប្បន្ន)..... ៨
- តារាង ៤ : សន្ទស្សន៍ថ្លៃលំនៅដ្ឋាន..... ៩
- ក្រាហ្វស្តីតិ ៣ : បម្រែបម្រួលប្រចាំខែនៃសន្ទស្សន៍ថ្លៃលំនៅដ្ឋាន..... ៩
- ក្រាហ្វស្តីតិ ៤ : បម្រែបម្រួលប្រចាំឆ្នាំនៃសន្ទស្សន៍ថ្លៃលំនៅដ្ឋាន..... ៩
- តារាង ៥ : គម្រោងវិនិយោគដែលបានអនុម័តតាមវិស័យ..... ១០
- ក្រាហ្វស្តីតិ ៥ : ការវិនិយោគជាអចលនទ្រព្យតាមវិស័យ..... ១០
- ក្រាហ្វស្តីតិ ៦ : ចំនួនគម្រោងវិនិយោគតាមវិស័យ..... ១០
- តារាង ៦ : គម្រោងវិនិយោគដែលបានអនុម័តតាមបណ្តាប្រទេសចម្បងៗ..... ១១
- តារាង ៧ : អត្រាប្តូរប្រាក់ប្រចាំថ្ងៃ ក្នុងខែតុលា ឆ្នាំ២០២២..... ១២
- តារាង ៨ : អត្រាប្តូរប្រាក់ប្រចាំខែ (អត្រាចុងគ្រា រៀល/១ដុល្លារអាមេរិក)..... ១៣
- ក្រាហ្វស្តីតិ ៧ : និន្នាការអត្រាប្តូរប្រាក់ប្រចាំខែ..... ១៣
- តារាង ៩ : តម្លៃប្រាក់រៀលធៀបជាមួយនឹងរូបិយប័ណ្ណផ្សេងៗ (អត្រាទិញផ្លូវការចុងខែ)..... ១៤
- តារាង ១០ : អត្រាការប្រាក់លើប្រាក់បញ្ញើនិងប្រាក់កម្ចីរបស់ធនាគាររៀល..... ១៥
- តារាង ១១ : ស្ថានភាពធនាគារកណ្តាល..... ១៦
- តារាង ១២ : ស្ថានភាពគ្រឹះស្ថានទទួលប្រាក់បញ្ញើផ្សេងទៀត..... ១៧
- តារាង ១៣ : ស្ថានភាពគ្រឹះស្ថានទទួលប្រាក់បញ្ញើ..... ១៨
- តារាង ១៤ : ស្ថានភាពគ្រឹះស្ថានហិរញ្ញវត្ថុផ្សេងទៀត..... ១៩
- តារាង ១៥ : ស្ថានភាពគ្រឹះស្ថានហិរញ្ញវត្ថុ..... ២០
- ក្រាហ្វស្តីតិ ៨ : ស្ថានភាពគ្រឹះស្ថានហិរញ្ញវត្ថុ..... ២១
- ក្រាហ្វស្តីតិ ៩ : ធាតុនៃរូបិយវត្ថុសរុប..... ២១
- តារាង ១៦ : ឥណទានផ្តល់ដោយធនាគារទទួលប្រាក់បញ្ញើតាមប្រភេទជំនួញ..... ២២
- ក្រាហ្វស្តីតិ ១០ : ឥណទានផ្តល់ដោយធនាគារទទួលប្រាក់បញ្ញើតាមប្រភេទជំនួញ ក្នុងខែតុលា ឆ្នាំ២០២២ (%នៃឥណទានសរុប) . ២២
- តារាង ១៧ : បម្រែបម្រួលប្រចាំខែនៃឥណទានផ្តល់ដោយធនាគារទទួលប្រាក់បញ្ញើតាមប្រភេទជំនួញ..... ២៣
- តារាង ១៨ : ប្រាក់បញ្ញើនៅធនាគារទទួលប្រាក់បញ្ញើ..... ២៤
- ក្រាហ្វស្តីតិ ១១ : ប្រាក់បញ្ញើចំណាត់ថ្នាក់តាមប្រភេទរូបិយវត្ថុ ក្នុងខែតុលា ឆ្នាំ២០២២ (%នៃប្រាក់បញ្ញើសរុប)..... ២៤
- តារាង ១៩ : បម្រែបម្រួលប្រចាំខែនៃប្រតិបត្តិការទទួលប្រាក់បញ្ញើរបស់ធនាគារទទួលប្រាក់បញ្ញើ..... ២៥
- ក្រាហ្វស្តីតិ ១២ : ប្រាក់បញ្ញើជារៀលចំណាត់ថ្នាក់តាមប្រភេទ ក្នុងខែតុលា ឆ្នាំ២០២២ (%នៃប្រាក់បញ្ញើសរុប)..... ២៦
- ក្រាហ្វស្តីតិ ១៣ : ប្រាក់បញ្ញើជារូបិយប័ណ្ណចំណាត់ថ្នាក់តាមប្រភេទ ក្នុងខែតុលា ឆ្នាំ២០២២ (%នៃប្រាក់បញ្ញើជារូបិយប័ណ្ណសរុប)..... ២៦
- តារាង ២០ : សកម្មភាពផ្តល់ឥណទានរបស់គ្រឹះស្ថានមីក្រូហិរញ្ញវត្ថុ និងអង្គការមិនមែនរដ្ឋាភិបាល..... ២៧
- តារាង ២១ : ការដាត់ទាត់មូលប្បទានបត្រជាប្រាក់រៀលតាមរយៈសភាដាត់ទាត់..... ២៨
- តារាង ២២ : ការដាត់ទាត់មូលប្បទានបត្រជាប្រាក់ដុល្លារតាមរយៈសភាដាត់ទាត់..... ២៩
- តារាង ២៣ : ចំនួនភ្ញៀវបរទេសមកដល់ប្រទេសកម្ពុជា..... ៣០
- តារាង ២៤ : ស្ថិតិនាំចូល និងនាំចេញទំនិញរបស់ប្រទេសកម្ពុជា..... ៣១
- តារាង ២៥ : ប្រព័ន្ធធនាគារនៅប្រទេសកម្ពុជា..... ៣២-៣៣

សេចក្តីផ្តើម

អតិផរណាថ្លៃទំនិញប្រើប្រាស់រួមក្នុងខែតុលា ឆ្នាំ២០២២ នេះ បានថយចុះធៀបនឹងខែមុន ខណៈអត្រាប្តូរប្រាក់រៀលបានបន្តថយថ្លៃធៀបនឹងប្រាក់ដុល្លារអាមេរិក។ ក្នុងអំឡុងពេលនេះដែរ អន្តរការីយកម្មហិរញ្ញវត្ថុ នៃប្រព័ន្ធធនាគារ ដែលឆ្លុះបញ្ចាំងតាមរយៈឥណទានចំពោះវិស័យឯកជន និងប្រាក់បញ្ញើរបស់និវាសនបានបន្តកើនឡើង។ ទន្ទឹមនេះ ជញ្ជីងពាណិជ្ជកម្មទំនិញអន្តរជាតិបានបង្ហាញនូវការកើនឡើងនៃឱនភាព។

សន្ទស្សន៍ថ្លៃទំនិញប្រើប្រាស់

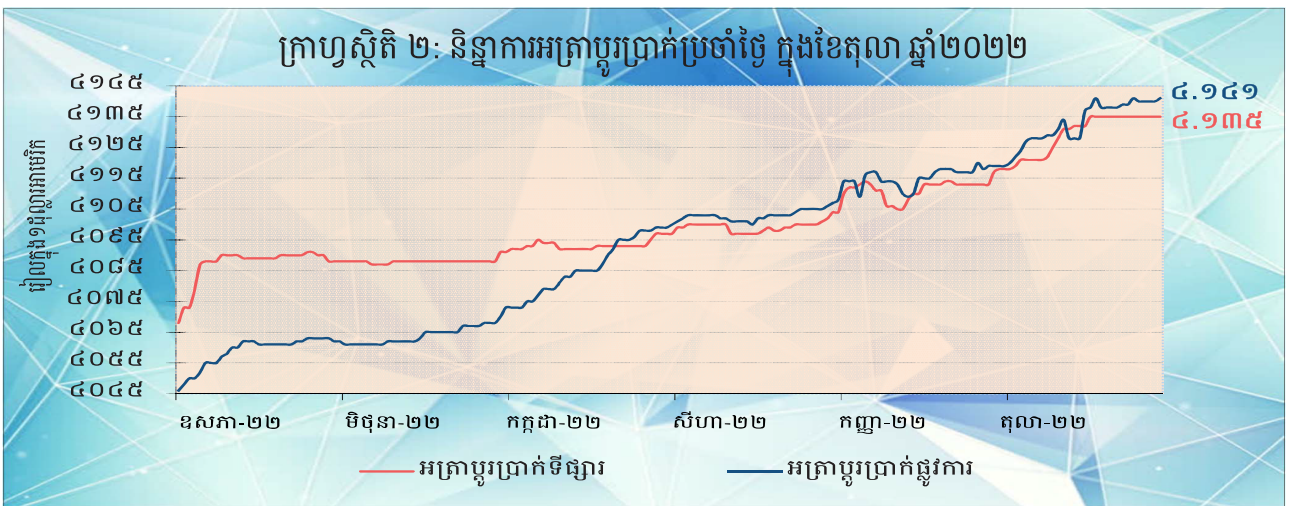
អតិផរណាថ្លៃទំនិញប្រើប្រាស់ (ខែលើខែ) នៅភ្នំពេញបានបន្តថយចុះក្នុងកម្រិតអវិជ្ជមាន -0,0៦% ក្នុងខែតុលា ឆ្នាំ២០២២ ពីអត្រា -0,៤៨% ក្នុងខែកញ្ញា ក្នុងនោះសន្ទស្សន៍ថ្លៃទំនិញប្រាំមួយក្រុម ក្នុងចំណោមសន្ទស្សន៍ថ្លៃទាំងដប់ពីរក្រុមបានថយចុះ ខណៈដែល ប្រាំក្រុមបានកើនឡើង និងមួយក្រុមផ្សេងទៀតមិនមានការប្រែប្រួល។



ផ្នែកលើបម្រែបម្រួលឆ្នាំលើឆ្នាំនៃសន្ទស្សន៍ថ្លៃទំនិញប្រើប្រាស់រួមបានថយចុះមក ៣,៦% ក្នុងខែតុលា ឆ្នាំ២០២២ ពីអត្រា ៤,៤% ក្នុងខែកញ្ញា ដែលឆ្លុះបញ្ចាំងជាចម្បងពីការឡើងថ្លៃទាបជាងគ្រាមុននៃក្រុមប្រេងឥន្ធនៈ និងម្ហូបអាហារ។

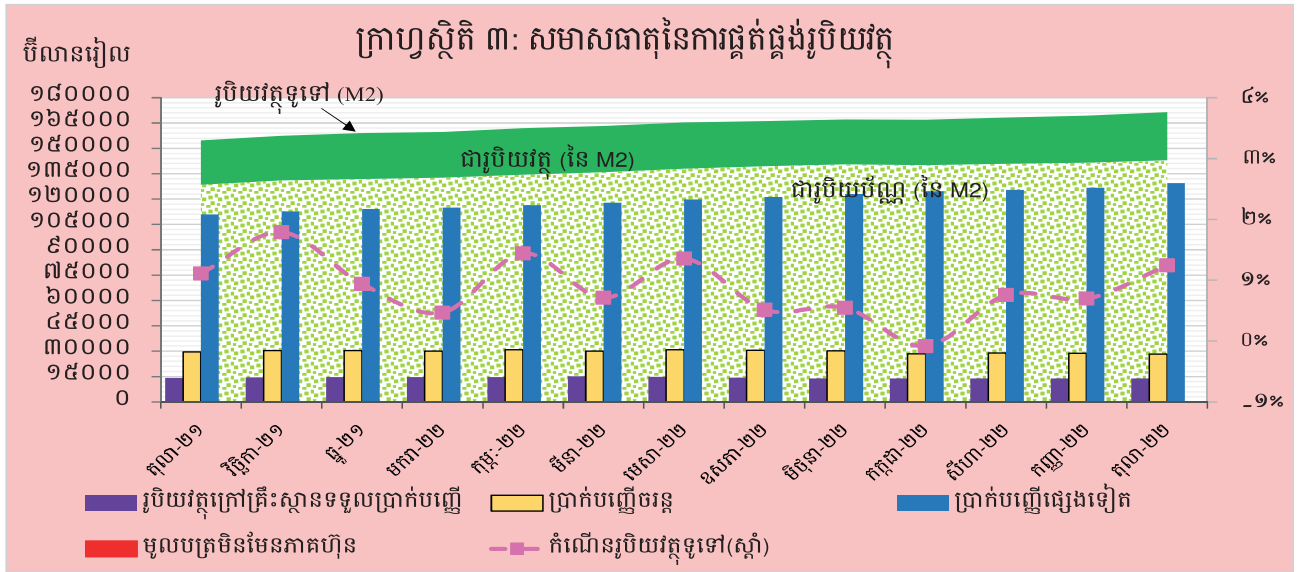
អត្រាប្តូរប្រាក់

ក្នុងខែតុលា ឆ្នាំ២០២២ នេះ អត្រាទិញទីផ្សារចុងគ្រាប្រាក់រៀលធៀបនឹងប្រាក់ដុល្លារអាមេរិកមានអត្រា ៤.១៣៥ រៀលក្នុងមួយដុល្លារអាមេរិក ដោយបានថយថ្លៃ ០,៤៤% ធៀបនឹងខែកញ្ញា។



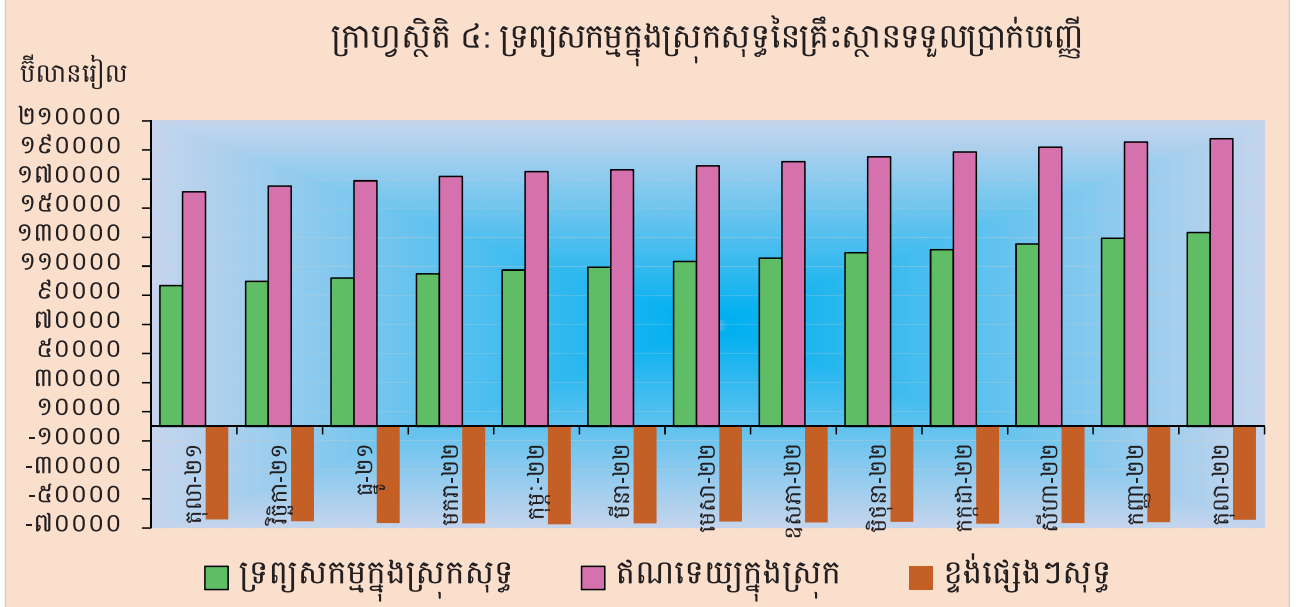
ការផ្គត់ផ្គង់រូបិយវត្ថុ

រូបិយវត្ថុទូទៅ (M2) បានកើនឡើងដល់ ១៧១.៥០៧,២ ប៊ីលានរៀល ក្នុងខែតុលា ឆ្នាំ២០២២ ពោលគឺកើនឡើង ១,២% ធៀបនឹងខែកញ្ញា។ សមាសធាតុចម្បងរបស់ M2 រួមមាន ប្រាក់បញ្ញើផ្សេងៗបានកើនឡើង ២,២% ខណៈដែលរូបិយវត្ថុក្រៅគ្រឹះស្ថានទទួលប្រាក់បញ្ញើ និងប្រាក់បញ្ញើចរន្តបានថយចុះ ១,៨% និង១,៥% រៀងគ្នា។



ទ្រព្យសកម្មក្នុងស្រុកសុទ្ធនៃគ្រឹះស្ថានទទួលប្រាក់បញ្ញើ

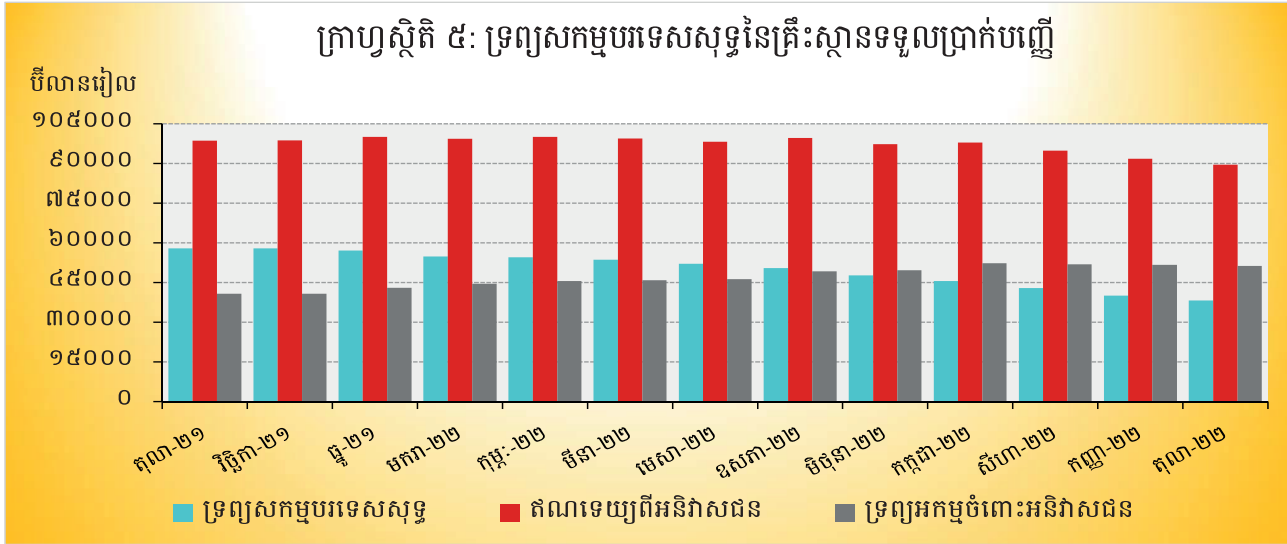
ទ្រព្យសកម្មក្នុងស្រុកសុទ្ធនៃគ្រឹះស្ថានទទួលប្រាក់បញ្ញើបានបន្តកើនឡើង ៣% ដល់ ១៣៣.២៥៣,៤ ប៊ីលានរៀល ក្នុងខែតុលា ឆ្នាំ២០២២ ធៀបនឹងខែកញ្ញា។ ការកើនឡើងនេះបណ្តាលមកពីការកើនឡើងនៃខ្ទង់ផ្សេងៗសុទ្ធចំនួន ២,៦% និងឥណទេយក្នុងស្រុកសុទ្ធចំនួន ១,១%។



ការកើនឡើងនៃខ្ទង់ផ្សេងៗសុទ្ធ ជាចម្បងបណ្តាលមកពីការកើនឡើងនៃខ្ទង់ផ្សេងៗចំនួន ១៦,៩% ខណៈដែលខ្ទង់ដើមទុនមិនមានការប្រែប្រួល។ ការកើនឡើងនៃខ្ទង់ឥណទេយក្នុងស្រុកសុទ្ធ បណ្តាលមកពីការកើនឡើងនៃខ្ទង់ឥណទានសុទ្ធចំពោះគ្រឹះស្ថានហិរញ្ញវត្ថុផ្សេងៗ និងខ្ទង់ឥណទានចំពោះវិស័យឯកជនចំនួន ២,៥% និង ១% រៀងគ្នា ខណៈដែលខ្ទង់ឥណទានសុទ្ធចំពោះគ្រឹះស្ថានសាធារណៈមិនមែនហិរញ្ញវត្ថុបានថយចុះចំនួន ០,៤%។

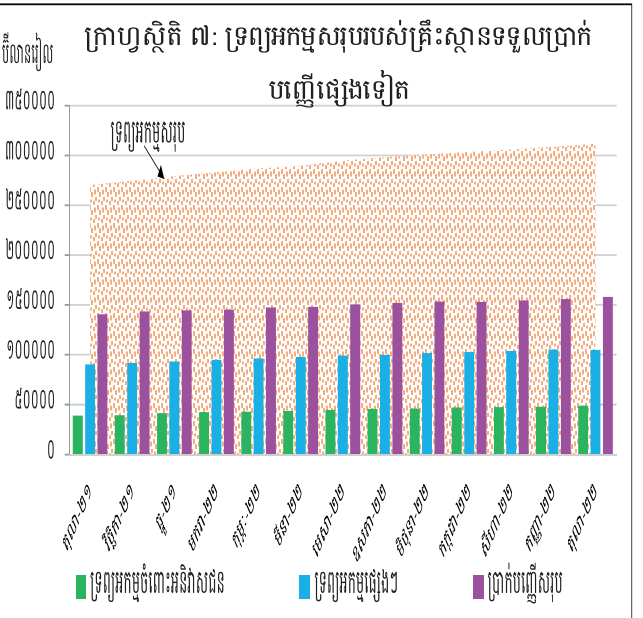
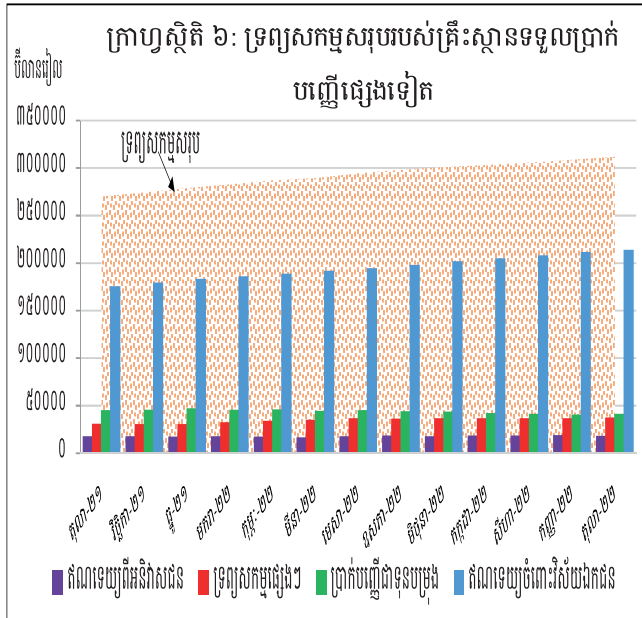
ទ្រព្យសកម្មបរទេសសុទ្ធនៃគ្រឹះស្ថានទទួលប្រាក់បញ្ញើ

ទ្រព្យសកម្មបរទេសសុទ្ធនៃវិស័យធនាគារបានបន្តថយចុះមក ៣៨.២៥៣,៨ ប៊ីលានរៀល នៅខែតុលា ឆ្នាំ ២០២២ គឺថយចុះ ៤,៥% ធៀបនឹងខែកញ្ញា។ ការថយចុះនេះ ជាចម្បងបណ្តាលមកពីការថយចុះនៃខ្ទង់ទុនបម្រុងអន្តរជាតិសរុបចំនួន ២,៥% និងខ្ទង់ទ្រព្យសកម្មបរទេសផ្សេងៗចំនួន ១,៩% ទន្ទឹមនឹងការថយចុះនៃខ្ទង់ទ្រព្យអកម្មបរទេសចំនួន ០,៨%។



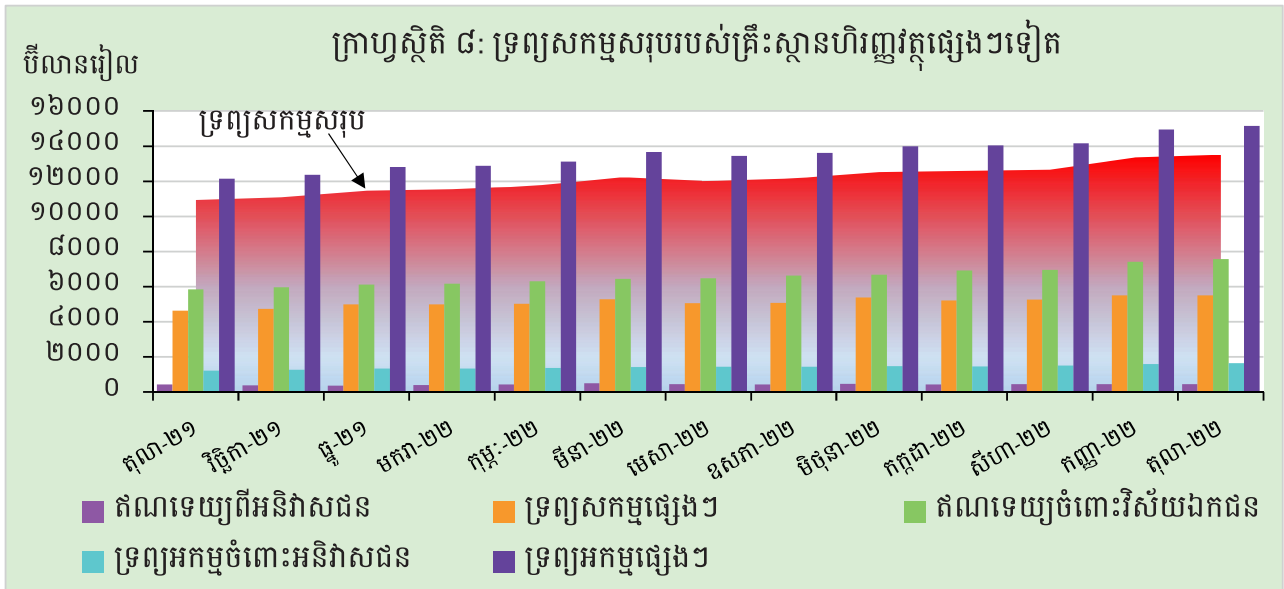
ប្រតិបត្តិការរបស់គ្រឹះស្ថានទទួលប្រាក់បញ្ញើផ្សេងៗទៀត

ទ្រព្យសកម្មសរុបរបស់គ្រឹះស្ថានទទួលប្រាក់បញ្ញើផ្សេងៗទៀត (រាប់បញ្ចូលធនាគារពាណិជ្ជ និងគ្រឹះស្ថានមីក្រូហិរញ្ញវត្ថុទទួលប្រាក់បញ្ញើ) ក្នុងខែតុលា ឆ្នាំ២០២២ នេះ មានចំនួន ៣១១.៨៥៨,៣ ប៊ីលានរៀល កើនឡើង ១% ធៀបនឹងខែកញ្ញា។



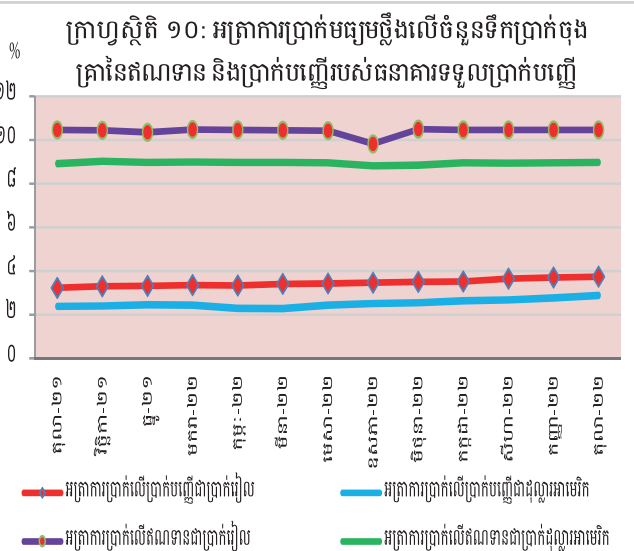
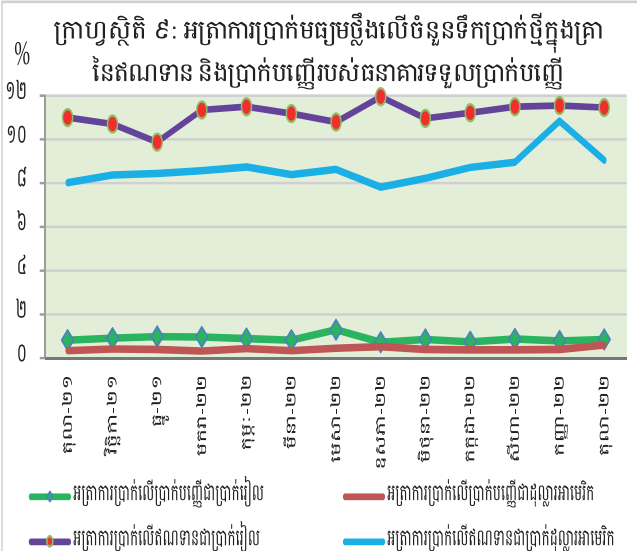
ប្រតិបត្តិការរបស់គ្រឹះស្ថានហិរញ្ញវត្ថុផ្សេងៗទៀត

ទ្រព្យសកម្មសរុបរបស់គ្រឹះស្ថានហិរញ្ញវត្ថុផ្សេងៗទៀតក្នុងខែតុលា ឆ្នាំ២០២២ នេះ បានកើនឡើង ១,២% ធៀបនឹងខែកញ្ញា ឆ្នាំ២០២២ ដល់ចំនួន ១៣.៥២០ ប៊ីលានរៀល។



អត្រាការប្រាក់លើប្រាក់បញ្ញើ និងឥណទានរបស់ធនាគារទទួលប្រាក់បញ្ញើ

បម្រែបម្រួលអត្រាការប្រាក់លើប្រាក់បញ្ញើ និងប្រាក់កម្ចីនៃវិស័យធនាគារ ក្នុងខែតុលា ឆ្នាំ២០២២ នេះ បានបង្ហាញថា អត្រាការប្រាក់លើប្រាក់បញ្ញើដែលវាស់ដោយកម្រិតមធ្យមថ្លឹងតាមទំហំនៃប្រតិបត្តិការធនាគារ (ប្រាក់បញ្ញើថ្មីក្នុងខែ) ជាប្រាក់រៀលបានកើនឡើង ០,០៩% ដល់អត្រា ០,៨៦% និងអត្រាការប្រាក់ដូចគ្នាជាដុល្លារអាមេរិកបានកើនឡើង ០,២១% ដល់អត្រា ០,៦%។ ក្នុងអំឡុងពេលនេះដែរ អត្រាការប្រាក់លើប្រាក់កម្ចីដែលវាស់ដោយកម្រិតមធ្យមថ្លឹងតាមទំហំប្រតិបត្តិការធនាគារ (ប្រាក់កម្ចីថ្មីក្នុងខែ) ជាប្រាក់រៀលបានថយចុះ ០,០៨% មកអត្រា ១១,៤៦% និងអត្រាការប្រាក់ដូចគ្នាជាដុល្លារអាមេរិកបានថយចុះ ១,៧៩% មកអត្រា ៩,០៥%។



ការមកដល់នៃភ្ញៀវបរទេស

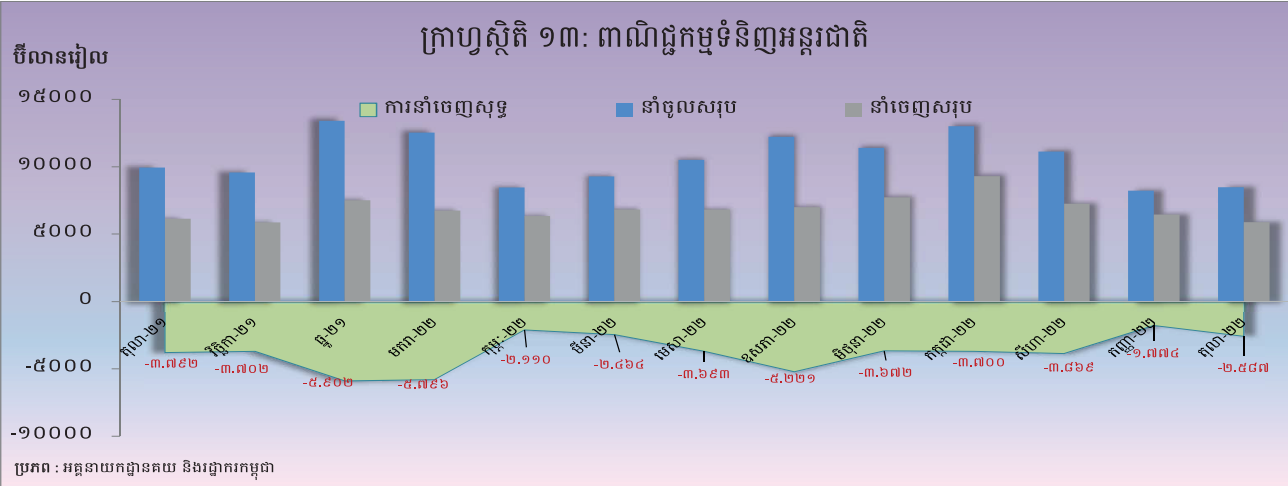
ចំនួនភ្ញៀវបរទេសមកដល់ប្រទេសកម្ពុជាក្នុងខែតុលា ឆ្នាំ២០២២ នេះ មានចំនួន ៣១០.១៨២ នាក់ កើនឡើង ១៦% បន្តពីកំណើន ៥% កាលពីខែមុន។ គោលបំណងចម្បងនៃភ្ញៀវបរទេសមកដល់ប្រទេសកម្ពុជា គឺការធ្វើវិស្សមកាល និងជំនួញ ដែលមានសមាមាត្រ ៨១,៤% និង ១៦,២% នៃចំនួនភ្ញៀវសរុប រៀងគ្នា។

សមាមាត្រនៃភ្ញៀវទេសចររបរទេសចូលមកប្រទេសកម្ពុជាច្រើនជាងគេ គឺមកពី ប្រទេស ថៃ វៀតណាម ឡាវ ចិន សហរដ្ឋអាមេរិក ឥណ្ឌូនេស៊ី កូរ៉េខាងត្បូង អង់គ្លេស បារាំង និងម៉ាឡេស៊ី។

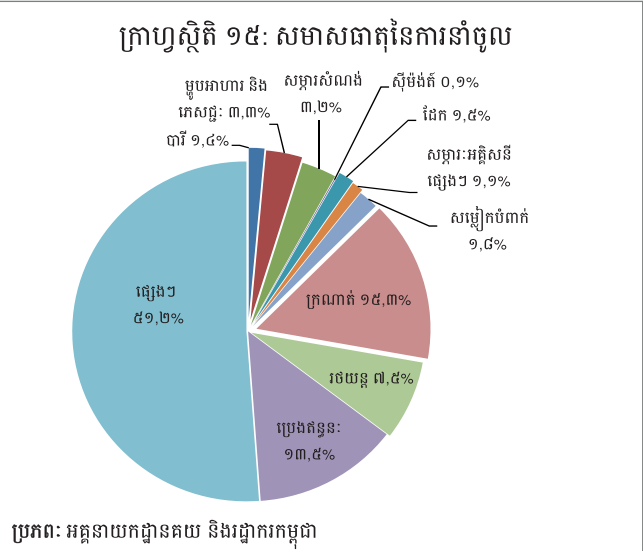
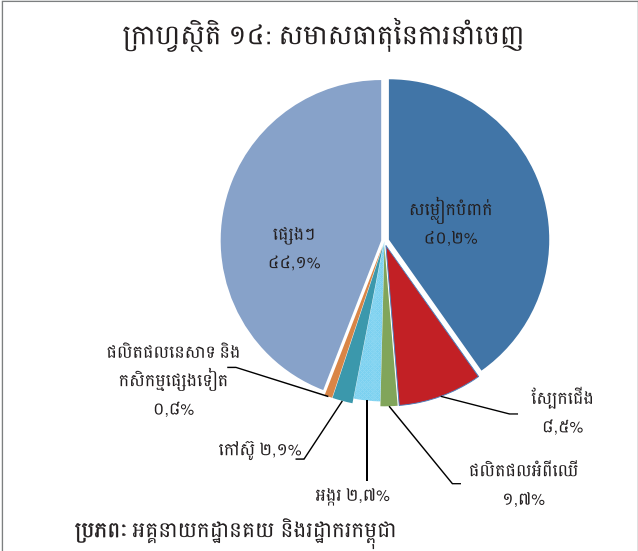


ពាណិជ្ជកម្មទំនិញអន្តរជាតិ

ក្នុងខែតុលា ឆ្នាំ២០២២ ពាណិជ្ជកម្មទំនិញអន្តរជាតិបានបង្ហាញនូវឱនភាព ២.៥៨៧,១ ប៊ីលានរៀល (៣០,៥%) បន្តពីមានឱនភាព ១.៧៧៣,៩ ប៊ីលានរៀល (២១,៦%) ក្នុងខែកញ្ញា។



សមាសធាតុចម្បងនៃការនាំចេញសរុបក្នុងខែនេះគឺ សម្លៀកបំពាក់ គ្រឿងបំណែកអេឡិចត្រូនិច ផលិតផលកាត់ដេរផ្សេងៗ ស្បែកជើង កង់ អង្ករ កៅស៊ូ ផលិតផលអំពីឈើ គ្រឿងបន្លាស់រថយន្តនិងកង់ និងត្រីនិងផលិតផលកសិកម្មផ្សេងៗ។ រីឯសមាសធាតុចម្បងនៃការនាំចូលសរុបក្នុងខែនេះគឺ ក្រណាត់ ប្រេងឥន្ធនៈ រថយន្ត ម្ហូបអាហារនិងភេសជ្ជៈ សម្ភារៈសំណង់ មាស ថ្នាំពេទ្យ សម្លៀកបំពាក់ ដែក បារី និងដី។



តារាង ១ : សន្ទស្សន៍ថ្លៃទំនិញប្រើប្រាស់ និងអត្រាអតិផរណា

១. សន្ទស្សន៍ថ្លៃទំនិញប្រើប្រាស់ (CPI) និងសន្ទស្សន៍ថ្លៃតាមក្រុមមុខទំនិញ

(តុលា-ធ្នូ ២០០៦=១០០)

	មិថុនា-២២	កក្កដា-២២	សីហា-២២	កញ្ញា-២២	តុលា-២២
មុខទំនិញគ្រប់មុខ	២០២,០៦	១៩៩,២៨	១៩៨,៣៩	១៩៧,៣៩	១៩៧,២៨
អាហារ និងភេសជ្ជៈ:មិនមែនជាតិស្រវឹង	២៤៦,៨៦	២៤៥,៣៩	២៤៤,៣៥	២៤៤,៥៦	២៤៥,១៦
ភេសជ្ជៈមានជាតិស្រវឹង និងថ្នាំជក់	១៧៩,៧៥	១៧៩,២៨	១៧៨,៩២	១៧៨,៩២	១៧៩,១៣
សម្លៀកបំពាក់ និងស្បែកជើង	១៧៦,៨១	១៧៥,៧៥	១៧៥,៦៣	១៧៦,៤៧	១៧៧,០៤
ផ្ទះសំបែង ទឹក អគ្គិសនី ឧស្ម័ន និងឥន្ធនៈដទៃទៀត	១៤៣,៣៨	១៤០,៨៣	១៣៩,៦៨	១៣៨,៩០	១៣៨,២៨
គ្រឿងសង្ហារឹម សម្ភារៈប្រើប្រាស់គ្រួសារនិងការថែទាំផ្ទះជាប្រចាំ	១៦១,៤០	១៦១,០៣	១៦០,៩២	១៦០,៩២	១៦១,១១
សុខាភិបាល	១៤៣,៥៩	១៤២,៦៩	១៤១,៩៤	១៤១,៥៤	១៤៣,៣៤
ការដឹកជញ្ជូន	១៤០,៨០	១២៩,៧៩	១២៩,៦២	១២៩,៩២	១២៩,២៣
គមនាគមន៍	៦៦,៦២	៦៦,៥៤	៦៦,៤៨	៦៦,៤១	៦៦,៣៥
ការកម្សាន្ត និងវប្បធម៌	១២៩,៧២	១២៨,៧៩	១២៨,៧៥	១២៨,០៧	១២៧,៧៧
ការសិក្សា	១៦៨,៩៦	១៦៨,៩៦	១៦៨,៩៦	១៦៨,៩៦	១៦៨,៩៦
ភោជនីយដ្ឋាន	៣៣០,២៤	៣២៦,៩៤	៣២៣,៨២	៣១៦,៤៨	៣១៣,៥៦
ទំនិញ និងសេវាកម្មផ្សេងៗ	១៦៨,៣៨	១៦៧,២៦	១៦៦,៦៥	១៦៥,៩៨	១៦៥,៨៣

២. បម្រែបម្រួលជាភាគរយនៃសន្ទស្សន៍ថ្លៃទំនិញប្រើប្រាស់ និងធាតុផ្សំ

២.១ បម្រែបម្រួលជាភាគរយប្រចាំខែ

មុខទំនិញគ្រប់មុខ	០,៤៤	-១,៣៨	-០,៤៧	-០,៤៨	-០,០៦
អាហារ និងភេសជ្ជៈ:មិនមែនជាតិស្រវឹង	០,៧០	-០,៦០	-០,៤២	០,០៨	០,២៥
ភេសជ្ជៈមានជាតិស្រវឹង និងថ្នាំជក់	០,១៧	-០,២៦	-០,២០	០,០០	០,១១
សម្លៀកបំពាក់ និងស្បែកជើង	០,៤៩	-០,៦០	-០,០៧	០,៤៨	០,៣៣
ផ្ទះសំបែង ទឹក អគ្គិសនី ឧស្ម័ន និងឥន្ធនៈដទៃទៀត	០,៦១	-១,៧៨	-០,៨២	-០,៥៦	-០,៤៤
គ្រឿងសង្ហារឹម សម្ភារៈប្រើប្រាស់គ្រួសារនិងការថែទាំផ្ទះជាប្រចាំ	០,១៥	-០,២៣	-០,០៧	០,០០	០,១២
សុខាភិបាល	០,៣០	-០,៦២	-០,៥៣	-០,២៨	១,២៧
ការដឹកជញ្ជូន	២,៤៤	-៧,៨២	-០,១៣	-២,៨៥	-១,៣៤
គមនាគមន៍	០,០២	-០,១៣	-០,០៩	-០,១១	-០,០៨
ការកម្សាន្ត និងវប្បធម៌	០,៧១	-០,៧២	-០,០៣	-០,៥៣	-០,២៤
ការសិក្សា	០,០០	០,០០	០,០០	០,០០	០,០០
ភោជនីយដ្ឋាន	១,៣៣	-១,០០	-០,៩៥	-២,២៧	-០,៩២
ទំនិញ និងសេវាកម្មផ្សេងៗ	០,២២	-០,៦៧	-០,៣៧	-០,៤០	-០,០៩

២.២ បម្រែបម្រួលជាភាគរយធៀបនឹងខែដូចគ្នានៃឆ្នាំមុន

មុខទំនិញគ្រប់មុខ	៧,៨៥	៥,៣៨	៤,៩៤	៤,៤៤	៣,៦៤
អាហារ និងភេសជ្ជៈ:មិនមែនជាតិស្រវឹង	៦,៥០	៤,៩៥	៤,៣១	៤,៥៥	៤,៣៣
ភេសជ្ជៈមានជាតិស្រវឹង និងថ្នាំជក់	១,៥០	១,២៣	១,០៩	១,១៦	១,០៨
សម្លៀកបំពាក់ និងស្បែកជើង	៩,២៤	៧,០៤	៦,១២	៦,៣៨	៥,៥៦
ផ្ទះសំបែង ទឹក អគ្គិសនី ឧស្ម័ន និងឥន្ធនៈដទៃទៀត	៨,៧៣	៥,៩១	៤,៩៤	៤,៤៦	៣,១៧
គ្រឿងសង្ហារឹម សម្ភារៈប្រើប្រាស់គ្រួសារនិងការថែទាំផ្ទះជាប្រចាំ	៤,៤២	៣,៦១	៣,៤២	៣,៦១	៣,៣៣
សុខាភិបាល	៣,៣៦	២,១០	១,៥៦	១,៣៨	២,១៥
ការដឹកជញ្ជូន	១៨,៧៤	៧,៤២	៨,៨០	៥,២៨	១,៥១
គមនាគមន៍	០,២៥	០,០៣	០,០៧	-០,១៦	-០,២៤
ការកម្សាន្ត និងវប្បធម៌	៧,៧៤	៦,៣៥	៦,៧៤	៥,៨៩	៤,៤៤
ការសិក្សា	២,៤៦	២,៤៦	២,៤៦	២,៤៦	១,៨៥
ភោជនីយដ្ឋាន	១០,៥៧	៨,២៨	៨,១៩	៥,០៤	៣,១៣
ទំនិញ និងសេវាកម្មផ្សេងៗ	៤,៨៦	៣,២៣	២,៧១	២,៦៣	១,៤៦

៣. សន្ទស្សន៍ថ្លៃទំនិញប្រើប្រាស់គិតជាមធ្យមអំពីខែមីន

បម្រែបម្រួលជាភាគរយឆ្នាំលើឆ្នាំ (%)	៧,៤២	៦,៧៩	៦,០៥	៤,៩២	៤,៣៤
--------------------------------------	------	------	------	------	------

៤. សន្ទស្សន៍ថ្លៃទំនិញប្រើប្រាស់គិតជាមធ្យមអំពីខែដប់ពីរខែ

បម្រែបម្រួលជាភាគរយឆ្នាំលើឆ្នាំ (%)	៥,០១	៥,១៨	៥,៣០	៥,៤២	៥,៤៨
--------------------------------------	------	------	------	------	------

ប្រភព : វិទ្យាស្ថានជាតិស្ថិតិ

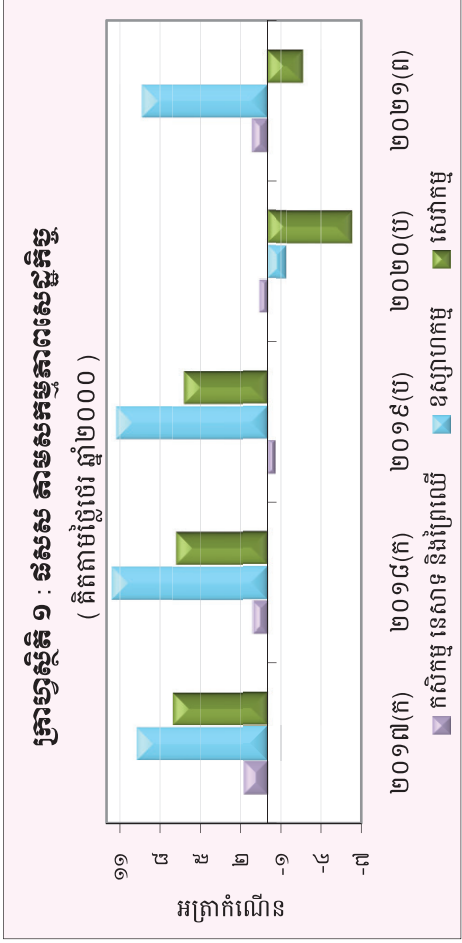
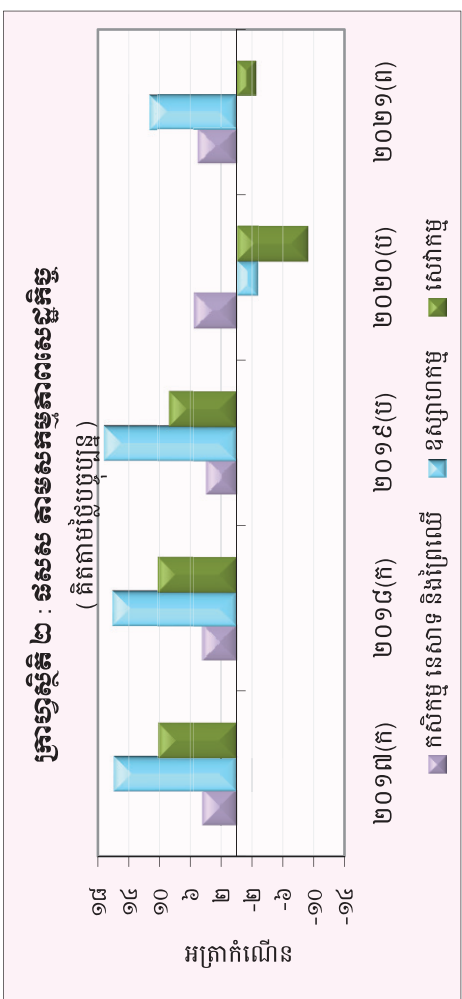
តារាង ២ : មុខទំនិញចុះថ្លៃ ក្នុងខែតុលា ឆ្នាំ២០២២

ល.រ	មុខទំនិញគ្រប់មុខ	មេគុណ	សន្តស្យនី			បម្រែបម្រួលជាការកម្រើក	
			តុលា-២១	កញ្ញា-២២	តុលា-២២	ខែលើខែ	ឆ្នាំលើឆ្នាំ
១	ប្រេងសាំងធម្មតា	៤,៩៦៩	១០៥,៧០	១០៦,៩៣	១០៤,៤៧	-២,៣	-១,២
២	ម៉ូតូ វេស្យា	២,៧៣៦	១៣៣,២៤	១៤១,០១	១៣៨,២៥	-២,០	៣,៨
៣	ឧស្ម័ន	២,៦៩៩	១៣៦,២៣	១៥១,៦៣	១៤៩,០៧	-១,៧	៩,៤
៤	ស៊ុតកែច្នៃ	០,០៧៩	១៨០,២០	១៧៧,៦០	១៧៤,៨៣	-១,៦	-៣,០
៥	ឥន្ធនៈរ៉ែង	១,៤៧៥	២៥១,២១	២៥២,៦០	២៤៨,៧០	-១,៥	-១,០
៦	ស៊ុតស្រស់	១,០១៣	១៦៥,៦៣	១៦៥,៨៤	១៦៤,១០	-១,០	-០,៩
៧	បន្លែកែច្នៃ និងរក្សាទុកបានយូរ	០,៣៣៧	១៩១,២៧	១៩២,០៥	១៩០,១៣	-១,០	-០,៦
៨	ឥន្ធនៈរាវ	០,០៩៩	១៥៨,៦៧	១៦៤,៥៣	១៦២,៩២	-១,០	២,៧
៩	កោដនីយដ្ឋាន និងសណ្ឋាគារ	៥,៨៦១	៣០៤,០៥	៣១៦,៤៨	៣១៣,៥៦	-០,៩	៣,១
១០	សេវាកម្មដឹកជញ្ជូន	០,៨១២	១៦៧,៧០	១៧០,៩២	១៦៩,៥៨	-០,៨	១,១
១១	ទឹកស្អុយ ទឹកក្រូច និងទឹកផ្លែឈើ និងបន្លែ	០,៧៤៨	១៤៥,២៣	១៤៨,៧៧	១៤៨,១២	-០,៤	២,០
១២	ផ្លែឈើស្អុយនិងទុកបានយូរ	០,០៨៦	១៩៩,៣១	១៩៨,៣៥	១៩៧,៥៣	-០,៤	-០,៩
១៣	ខោអាវកូនក្មេងអាហ្សក្រោម១ឆ្នាំ	០,០៥៤	១៤៤,៥០	១៤៤,៣២	១៤៣,៨៤	-០,៣	-០,៥
១៤	ផលិតផលម្ហូបអាហារ	១,៤០៤	២៤១,៩៦	២៤៩,៨១	២៤៩,២០	-០,២	៣,០
១៥	ការកម្សាន្ត និងវប្បធម៌	២,៩១២	១២២,៣៣	១២៨,០៧	១២៧,៧៧	-០,២	៤,៤
១៦	សម្ភារៈប្រើប្រាស់ផ្ទាល់ខ្លួន	០,៨៧៦	២១១,៨៧	២១៦,៥១	២១៦,០៩	-០,២	២,០
១៧	គ្រឿងបរិក្ខារទូរស័ព្ទ និងទូរសារ	០,៧២៥	៤៧,២៩	៤៧,១៣	៤៧,០៤	-០,២	-០,៥
១៨	ប្រេងម៉ាស៊ីន	០,០៦២	១៦៧,០២	១៨០,១០	១៧៩,៧៨	-០,២	៧,៦
១៩	នំប្រពៃណី	០,៥៦១	២២៦,១២	២២៨,៥៩	២២៨,១៩	-០,២	០,៩
២០	កង់	០,១០៣	១៥០,៣៥	១៥០,៨៧	១៥០,៦២	-០,២	០,២
២១	ដំណាំមើម	០,៤៣៩	២០៨,៥៩	២២០,៨០	២២០,៦៩	០,០	៥,៨
២២	ផ្លែឈើស្រស់	៤,០៩៤	២៤១,១៧	២៥៧,០៨	២៥៦,៩៧	០,០	៦,៥
២៣	ការហ្វេ កាកាវ និងតែ	០,៧៥៥	១៤៤,៩១	១៤៦,២២	១៤៦,២០	០,០	០,៩
២៤	រថយន្ត	៣,០៥៣	១០៨,៥១	១០៨,៥៨	១០៨,៥៨	០,០	០,១
២៥	ផ្ទាំងជក់	០,៨៣១	២០១,៧៣	២០១,៨៨	២០១,៨៨	០,០	០,១
២៦	ការសម្អាត ការជួសជុល និងការជួលសម្លៀកបំពាក់	០,០៤០	១៤៦,៣០	១៥៦,១២	១៥៦,១២	០,០	៦,៧
២៧	ផ្ទះសំបែង	១,០៥៤	១០០,០០	១០០,០០	១០០,០០	០,០	០,០
២៨	សេវាកម្មថែរក្សា និងជួសជុលលំនៅដ្ឋាន	០,៤៣៥	២០៥,៥០	២១៦,០១	២១៦,០១	០,០	៥,១
២៩	ការផ្គត់ផ្គង់ទឹក និងសេវាផ្សេងៗសម្រាប់លំនៅដ្ឋាន	២,៣០៧	១០០,០០	១០០,០០	១០០,០០	០,០	០,០
៣០	ថ្លៃអគ្គិសនី	៥,៣៥២	១០២,១៦	១០២,១៦	១០២,១៦	០,០	០,០
៣១	សេវាសុខាភិបាលក្រៅមន្ទីរពេទ្យ	១,១៤១	១២៦,០៣	១២៦,១៤	១២៦,១៤	០,០	០,១
៣២	សេវាកម្មមន្ទីរពេទ្យ	០,៤១២	១៨៩,២៥	១៩០,៩៧	១៩០,៩៧	០,០	០,៩
៣៣	ការថែរក្សា និងការជួសជុល	០,២៦៥	២៨០,៩៣	២៩៨,៣២	២៩៨,៣២	០,០	៦,២
៣៤	សេវាកម្មទូរស័ព្ទ និងទូរសារ	០,៤១១	១០០,៤២	១០០,៤២	១០០,៤២	០,០	០,០
៣៥	ការសិក្សា	១,១៧៤	១៦៥,៩០	១៦៨,៩៦	១៦៨,៩៦	០,០	១,៨
៣៦	សេវាកម្មហិរញ្ញវត្ថុ	០,០៣៧	៨៦,២៥	៨៦,២៥	៨៦,២៥	០,០	០,០
៣៧	សេវាកម្មជំនាញផ្សេងៗ	០,៨៩២	១១៨,៧៤	១១៥,១៩	១១៥,១៩	០,០	-៣,០
៣៨	ផលិតផលធ្វើពីទឹកដោះគោ	១,៥៥២	១៧០,៣០	១៧៦,៤០	១៧៦,៤១	០,០	៣,៦
៣៩	សម្លៀកបំពាក់បួស និងកុមារ	០,៦២១	១៦៤,៩២	១៧២,៦២	១៧២,៦៦	០,០	៤,៧
៤០	ការតុបតែងសក់ និងការសម្អាតសម្បែង	០,០៨១	១៧៨,៣០	១៨៩,១១	១៨៩,១៧	០,០	៦,១

ប្រភព : វិទ្យាស្ថានជាតិស្ថិតិ

කාල 3 : සේවයේ යෙදවීමේ ප්‍රතිඵල (සේවය)

	සේවයේ යෙදවීමේ ප්‍රතිඵල			
	2022(අ)	2022(ආ)	2022(ඇ)	2022(ඈ)
සේවය නිවැරදිව සිටීමේ අවස්ථා	100	100	100	100
සේවය නිවැරදිව නොසිටීමේ අවස්ථා	0	0	0	0
සේවයේ යෙදවීමේ ප්‍රතිඵල	100	100	100	100
සේවයේ යෙදවීමේ ප්‍රතිඵල (සේවයේ යෙදවීමේ ප්‍රතිඵල)	100	100	100	100



(අ) : සේවයේ යෙදවීමේ ප්‍රතිඵල
(ආ) : සේවයේ යෙදවීමේ ප්‍රතිඵල
(ඇ) : සේවයේ යෙදවීමේ ප්‍රතිඵල
(ඈ) : සේවයේ යෙදවීමේ ප්‍රතිඵල

តារាង ៤: សន្ទស្សន៍តម្លៃសំណង់សេវា

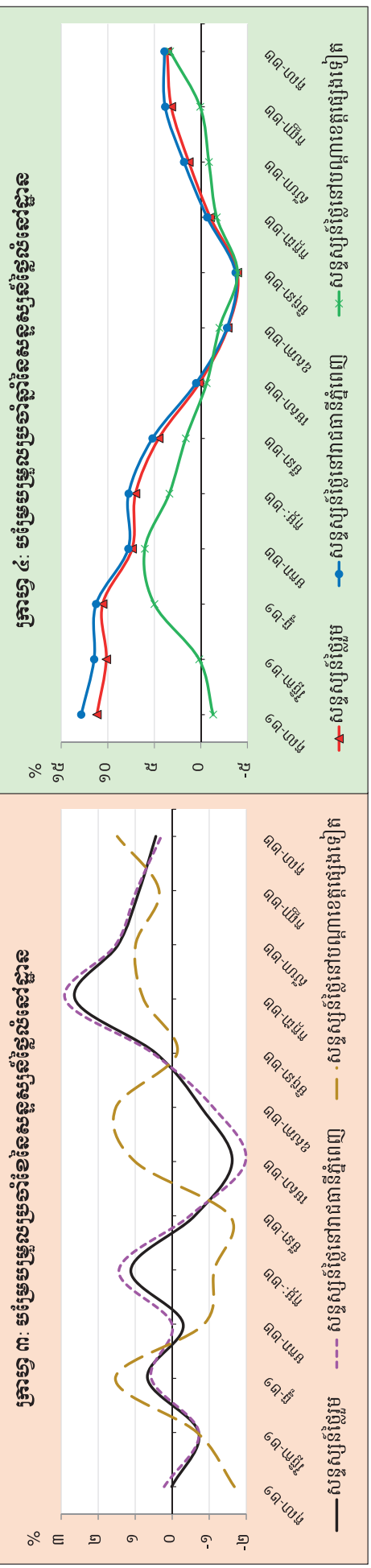
	កក្កដា-២១	សីហា-២១	កញ្ញា-២១	វិច្ឆិកា-២១	ធ្នូ-២១	មករា-២១	កុម្ភៈ-២១	មីនា-២១	មេសា-២១	ឧសភា-២១	មិថុនា-២១	កក្កដា-២១	សីហា-២១	កញ្ញា-២១	កុម្ភៈ-២១	
សន្ទស្សន៍តម្លៃសំណង់សេវា (២០២០ = ១០០)																
សន្ទស្សន៍តម្លៃរួម	១១៣,០	១១២,១	១១១,០	១១១,០	១១១,០	១១១,០	១១១,០	១១១,០	១១១,០	១១១,០	១១១,០	១១១,០	១១១,០	១១១,០	១១១,០	១១១,០
សន្ទស្សន៍តម្លៃនៅក្នុងតំបន់	១១៤,៤	១១៣,៣	១១២,២	១១២,៤	១១២,៦	១១២,២	១១២,២	១១៣,០	១១៣,៣	១១៣,១	១១៣,៤	១១៣,៦	១១៣,៦	១១៣,៤	១១៣,៤	១១៣,៤
សន្ទស្សន៍តម្លៃនៅក្នុងតំបន់ក្រៅតំបន់	១០២,៤	១០៣,០	១០២,៤	១០០,៦	១០០,០	១០០,៤	១០០,៦	៩៩,៩	៩៩,៩	៩៩,៩	១០០,៤	១០០,៣	១០០,១	១០០,១	១០០,១	១០០,១
ប្រមូលផ្តុំសេវាសាធារណៈប្រចាំខែ (%)																
សន្ទស្សន៍តម្លៃរួម	-០,៤	-០,៤	-០,០	០,០	-០,៧	០,៧	-០,៣	១,១	-០,៦	-១,៦	-០,៤	០,៤	២,៦	១,៥	១,៥	០,៤
សន្ទស្សន៍តម្លៃនៅក្នុងតំបន់	-០,៣	-០,៥	-១,០	០,២	-០,៧	០,៦	០,០	១,៤	-០,៥	-២,១	-១,១	០,៥	២,៥	១,៥	១,០	០,៣
សន្ទស្សន៍តម្លៃនៅក្នុងតំបន់ក្រៅតំបន់	-១,៥	០,១	-០,៦	-១,៧	-០,៧	១,៥	-១,១	១,០	១,០	១,៥	-០,១	០,៤	១,០	១,០	១,០	០,៤
ប្រមូលផ្តុំសេវាសាធារណៈប្រចាំឆ្នាំ (%)																
សន្ទស្សន៍តម្លៃរួម	១០,៧	៩,៥	៨,៩	១១,២	១០,១	១០,៦	៧,៤	៧,០	៤,៥	០,២	-២,៩	-៣,៩	-១,០	១,៣	៣,២	៣,៦
សន្ទស្សន៍តម្លៃនៅក្នុងតំបន់	១២,៥	១០,៦	១០,៣	១២,៥	១១,៥	១១,៣	៧,៨	៧,៥	៥,២	០,៥	-២,៨	-៣,៧	-០,៧	១,៤	៣,៨	៣,៩
សន្ទស្សន៍តម្លៃនៅក្នុងតំបន់ក្រៅតំបន់	-២,៦	០,៤	-១,១	-១,៣	០,២	៥,០	៦,០	៣,៤	១,៦	-០,៦	-២,០	-៣,៩	-១,៧	-០,៩	០,១	៣,៣

កំណត់សម្គាល់

វិធីសាស្ត្រប្រៀបធៀបសន្ទស្សន៍តម្លៃសំណង់សេវា (Residential Property Price Index-RPII) ត្រូវបានយកមកប្រើប្រាស់ដើម្បីវាយតម្លៃសំណង់សេវា ការបង្កើតសន្ទស្សន៍តម្លៃសំណង់សេវា

របស់មូលនិធិវិស័យកម្ពុជា (IMF) ចេញផ្សាយឆ្នាំ២០២០ (<https://www.imf.org/en/Data/Statistics/APPP-guide>) ដោយប្រើប្រាស់វិធីសាស្ត្រ hedonic with 18-month rolling windows

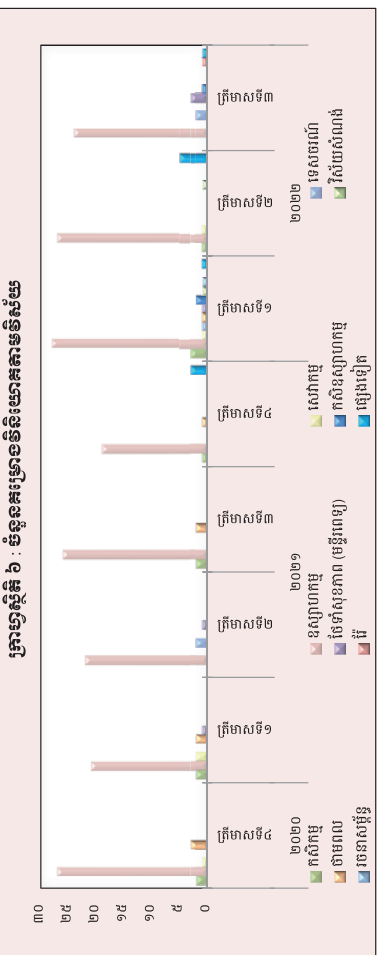
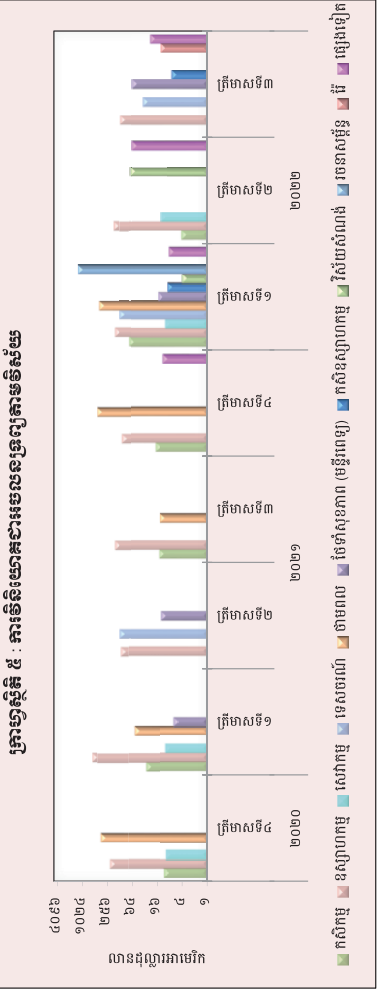
*ទិន្នន័យប្រមូលផ្តុំ



តារាង ៥: ការប្រែប្រួលនិយមន័យសេវាសាងសង់សំណង់សាមីស័យ

(ឯកតា : ពាន់ដុល្លារអាមេរិក)

វិស័យ	កសិកម្ម		ឧស្សាហកម្ម		សេវាកម្ម		នេសាទស្ទឹង		ចាមរាង		ផែនការសាងសង់ (មន្ទីរពេទ្យ)		កសិកម្មស្រូវ		និយមន័យសាងសង់		បេតុងកម្រិត		ដី		ផ្សេងៗទៀត		សរុប					
	កម្រិត	អន្តរកាល	កម្រិត	អន្តរកាល	កម្រិត	អន្តរកាល	កម្រិត	អន្តរកាល	កម្រិត	អន្តរកាល	កម្រិត	អន្តរកាល	កម្រិត	អន្តរកាល	កម្រិត	អន្តរកាល	កម្រិត	អន្តរកាល	កម្រិត	អន្តរកាល	កម្រិត	អន្តរកាល	កម្រិត	អន្តរកាល	កម្រិត	អន្តរកាល		
សរុប	១៣	៤៤៤.៤២	១១៥	៩៨៤.០	១០	២៤៦៩.៩	១២	១.៥៧៧.៤	-	-	-	-	-	-	-	-	-	-	-	-	-	-	-	-	១៥០	៥.៤៧៥.៤		
២០១៩	៥	៦៤.៧	១៦៩	៤៥៩.៤	១០	១.០២៤.៣	១៧	៦.០៥១.៦	៣	១៥៩.៦	-	-	-	-	-	-	-	-	-	-	-	-	-	-	១៩៩	៤.១៦៦.៦		
២០២០	-	-	៤១	១៩១.០	២	៤៥២.១	២	១៣៣.០	-	-	-	-	-	-	-	-	-	-	-	-	-	-	-	-	-	៤៥	៩១៦.១	
ក្រីមាសទី១	៤	៦២.៤	៤៤	៤០៩.០	២	១៤៧.១	២	២០២.៤	-	-	-	-	-	-	-	-	-	-	-	-	-	-	-	-	-	៥៥	១.២៤៤.១	
ក្រីមាសទី២	១	៣១.៣	១៤	១០៩.៣	-	-	១	៣.៤១៤.១	១	៣៤.៩	-	-	-	-	-	-	-	-	-	-	-	-	-	-	-	-	២១	៣.៦៩៩.៩
ក្រីមាសទី៣	២	១១.៤	២៧	២២១.៦	១	៩.៦	-	-	៣	៣៤៦.៤	-	-	-	-	-	-	-	-	-	-	-	-	-	-	-	៣៣	៥៩៩.៤	
សរុប	៧	១០៥.៦	១៣០	១.០៣០.៩	៥	៧៩៩.៥	៦	៣.៤៥០.៥	៦	៦៧៧.៧	-	-	-	-	-	-	-	-	-	-	-	-	-	-	-	១៥៤	៦.៤៦៥.៥	
២០២១	២	២៩.០	២១	៤៧៩.៣	២	៩.៩	-	-	២	៤៥.០	១	៦.៣	-	-	-	-	-	-	-	-	-	-	-	-	-	២៤	៦៧៩.៦	
ក្រីមាសទី១	-	-	២២	១២១.៦	-	-	២	១២៧.៤	-	-	១	១២.៤	-	-	-	-	-	-	-	-	-	-	-	-	-	-	២៤	១៤៩.៤
ក្រីមាសទី២	២	១៤.០	២៦	១៦៦.៦	-	-	-	-	២	១៣.៣	-	-	-	-	-	-	-	-	-	-	-	-	-	-	-	-	៣០	១៩៣.៩
ក្រីមាសទី៣	១	១៧.២	១៥	១១៣.១	-	-	-	-	១	៤៤១.៤	៥	៥០៩.៧	៦	៤៤១.៤	៥	៤៤១.៤	៥	៤៤១.៤	៥	៤៤១.៤	៥	៤៤១.៤	៥	៤៤១.៤	៥	៤៤១.៤	៥	៤៤១.៤
សរុប	៥	៥០.៣	៤៤	៥០០.៦	២	៩៩.៥	៦	១២៧.៤	៥	៥០៩.៧	៦	៥០៩.៧	៦	៥០៩.៧	៦	៥០៩.៧	៦	៥០៩.៧	៦	៥០៩.៧	៦	៥០៩.៧	៦	៥០៩.៧	៦	៥០៩.៧	៦	៥០៩.៧
២០២២	៣	៧៥.៦	២៤	១៦៦.០	១	១០.០	១	១២៩.០	១	៣៤៩.៤	១	១៥.០	១	៤.១	១	១.៣០០.០	-	-	-	-	-	-	-	-	-	-	៤០	២.១០៦.៥
ក្រីមាសទី១	១	៤.៣	២៧	១៤១.២	១	១២.៧	-	-	-	-	-	-	-	-	-	-	-	-	-	-	-	-	-	-	-	៥	៣៧៤.២	
ក្រីមាសទី២	-	-	២៤	១២៦.៩	-	-	២	៣៤.៣	-	-	៣	៦៤.០	១	៧.២	១	១៣.០	១	១៣.០	១	១៣.០	១	១៣.០	១	១៣.០	១	១៣.០	១	១៣.០
ក្រីមាសទី៣	៤	៧០.៩	៧៥	៧៧០.១	២	២២៧.៧	៣	១៦៤.៣	១	៣៤៩.៤	៥	៧៥.០	១	១៦.៦	១	១.៣០០.០	១	១.៣០០.០	១	១.៣០០.០	១	១.៣០០.០	១	១.៣០០.០	១	១.៣០០.០	១	១.៣០០.០



ប្រភព : ក្រុមប្រឹក្សាសេដ្ឋកិច្ចសង្គមកម្ពុជា (គណនេយ្យស្រាវជ្រាវសេវាសាងសង់សំណង់សាមីស័យ)

តារាង ៦: គម្រោងវិនិយោគដែលបានអនុម័តដោយក្រុមប្រឹក្សាអភិវឌ្ឍន៍កម្ពុជាតាមបណ្តាប្រទេសបង្កប់ៗ*

(ឯកតា : លានដុល្លារអាមេរិក)

ប្រទេស	២០២០		២០២១			២០២២		
	ត្រីមាសទី៤	ត្រីមាសទី១	ត្រីមាសទី២	ត្រីមាសទី៣	ត្រីមាសទី៤	ត្រីមាសទី១	ត្រីមាសទី២	ត្រីមាសទី៣
កម្ពុជា	១.៣១៩,៩	៤៧០,៦	៨២,៦	៤៨,៥	៤៦១,៨	១.៥៥៤,៦	២៧,៦	១២០,៨
ចិន	២៤៥,០	៥៧,៨	១២៥,២	៩០,៣	៦៦,៥	៤៧៨,០	២១៤,៧	៩៥,១
កូរ៉េ	-	-	-	-	៤,២	៣,០	៨,២	៦,៨
សហរដ្ឋអាមេរិក	-	-	-	-	២១,០	-	-	-
ថៃ	-	៣៧,៥	-	-	-	-	៨,៩	-
វៀតណាម	-	-	-	-	-	-	-	-
ម៉ាឡេស៊ី	៤៣,០	១៦,៥	-	-	-	៥,៧	-	-
សាំងហ្គាពួរ	-	១,៩	-	-	៥,៧	-	-	-
តៃវ៉ាន់	៣៨,៧	៩,៩	៤១,៦	៤៥,៥	-	១៧,២	១៨,០	១៧,១
អូស្ត្រាលី	-	-	-	-	-	-	-	-
អង់គ្លេស	-	-	-	-	-	៦,៨	-	-
ជប៉ុន	-	-	-	-	-	៣,៣	-	២៦,០
ហុងកុង	១១,១	៨៣,៣	១២,៥	៩,៦	២៤,០	៣៨,១	៥៦,៧	-
ផ្សេងៗ	៥,៦	២,១	-	-	-	-	-	-
សរុប	១.៦៦៣,៤	៦៧៩,៦	២៦១,៩	១៩៣,៩	៥៨៣,២	២.១០៦,៥	៣៣៤,២	២៦៥,៨

(សមាហរៈក្នុងគម្រោងវិនិយោគដែលបានអនុម័ត)

កម្ពុជា	៧៩,៤	៦៩,២	៣១,៥	២៥,០	៧៩,២	៧៣,៨	៨,៣	៤៥,៥
ចិន	១៤,៧	៨,៥	៤៧,៨	៤៦,៦	១១,៤	២២,៧	៦៤,៣	៣៥,៨
កូរ៉េ	-	-	-	-	០,៧	០,១	២,៥	២,៥
សហរដ្ឋអាមេរិក	-	-	-	-	៣,៦	-	-	-
ថៃ	-	៥,៥	-	-	-	-	២,៧	-
វៀតណាម	-	-	-	-	-	-	-	-
ម៉ាឡេស៊ី	២,៦	២,៤	-	-	-	០,៣	-	-
សាំងហ្គាពួរ	-	០,៣	-	-	១,០	០,៨	-	-
តៃវ៉ាន់	២,៣	១,៤	១៥,៩	២៣,៥	-	-	៥,៤	៦,៤
អូស្ត្រាលី	-	-	-	-	-	-	-	-
អង់គ្លេស	-	-	-	-	-	០,៣	-	-
ជប៉ុន	-	-	-	-	-	០,២	-	៩,៨
ហុងកុង	០,៧	១២,៣	៤,៨	៤,៩	៤,១	១,៨	១៧,០	-
ផ្សេងៗ	០,៣	០,៣	-	-	-	-	-	-
សរុប	១០០,០	១០០,០	១០០,០	១០០,០	១០០,០	១០០,០	១០០,០	១០០,០

* អចលនទ្រព្យ

ប្រភព : ក្រុមប្រឹក្សាអភិវឌ្ឍន៍កម្ពុជា (គណៈកម្មការវិនិយោគកម្ពុជា)

តារាង ៧: អត្រាប្តូរទ្រព្យប្រចាំថ្ងៃ ក្នុងខែតុលា ឆ្នាំ២០២២

(រៀល/១ដុល្លារអាមេរិក)

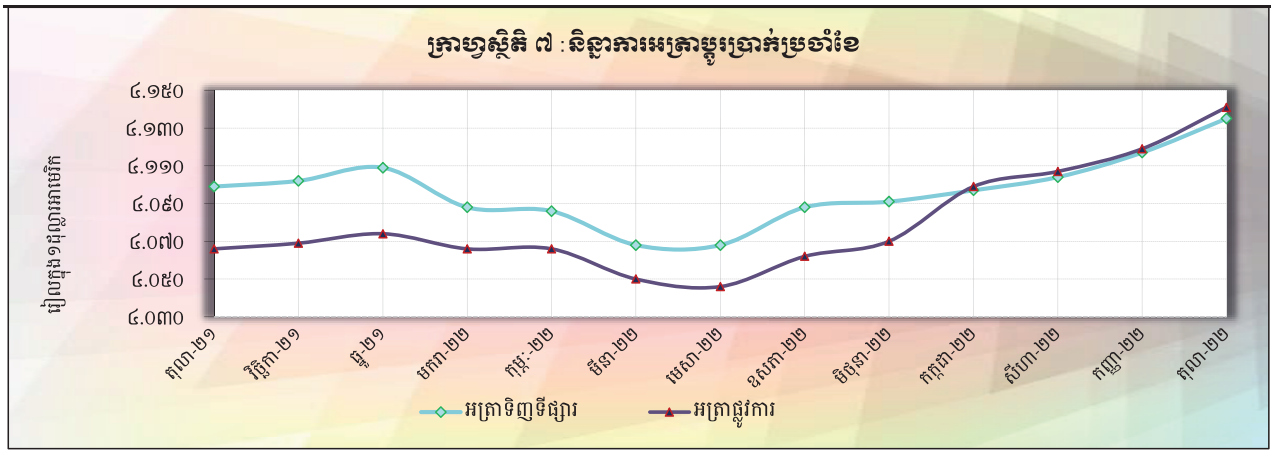
ថ្ងៃ	អត្រាប្តូរទ្រព្យប្រចាំថ្ងៃ			អត្រាប្តូរទ្រព្យ	បម្រែបម្រួលប្រចាំថ្ងៃ*	
	ទិញ	លក់	មធ្យម		គម្លាត	ភាគរយ
១	៤.១១៨	៤.១២៧	៤.១២៣	៤.១១៩	១,០	០,០
២	៤.១១៨	៤.១២៧	៤.១២៣	៤.១១៩	០,០	០,០
៣	៤.១១៨	៤.១២៧	៤.១២៣	៤.១២០	០,០	០,០
៤	៤.១១៩	៤.១២៩	៤.១២៤	៤.១២២	១,០	០,០
៥	៤.១២១	៤.១៣២	៤.១២៧	៤.១២៤	២,០	០,០
៦	៤.១២១	៤.១៣២	៤.១២៧	៤.១២៧	០,០	០,០
៧	៤.១២១	៤.១៣២	៤.១២៧	៤.១២៨	០,០	០,០
៨	៤.១២១	៤.១៣៣	៤.១២៧	៤.១២៨	០,០	០,០
៩	៤.១២១	៤.១៣៣	៤.១២៧	៤.១២៨	០,០	០,០
១០	៤.១២២	៤.១៣៣	៤.១២៨	៤.១២៩	១,០	០,០
១១	៤.១២៥	៤.១៣៦	៤.១៣១	៤.១២៩	៣,០	០,១
១២	៤.១២៨	៤.១៣៧	៤.១៣៣	៤.១៣១	៣,០	០,១
១៣	៤.១៣១	៤.១៤០	៤.១៣៦	៤.១៣៤	៣,០	០,១
១៤	៤.១៣១	៤.១៤២	៤.១៣៧	៤.១២៨	០,០	០,០
១៥	៤.១៣២	៤.១៤៣	៤.១៣៨	៤.១២៨	១,០	០,០
១៦	៤.១៣២	៤.១៤៣	៤.១៣៨	៤.១២៨	០,០	០,០
១៧	៤.១៣២	៤.១៤៣	៤.១៣៨	៤.១៣៧	០,០	០,០
១៨	៤.១៣៥	៤.១៤៥	៤.១៤០	៤.១៣៨	៣,០	០,១
១៩	៤.១៣៥	៤.១៤៥	៤.១៤០	៤.១៤១	០,០	០,០
២០	៤.១៣៥	៤.១៤៤	៤.១៤០	៤.១៣៨	០,០	០,០
២១	៤.១៣៥	៤.១៤៤	៤.១៤០	៤.១៣៨	០,០	០,០
២២	៤.១៣៥	៤.១៤៤	៤.១៤០	៤.១៣៨	០,០	០,០
២៣	៤.១៣៥	៤.១៤៤	៤.១៤០	៤.១៣៨	០,០	០,០
២៤	៤.១៣៥	៤.១៤៤	៤.១៤០	៤.១៣៩	០,០	០,០
២៥	៤.១៣៥	៤.១៤៤	៤.១៤០	៤.១៣៩	០,០	០,០
២៦	៤.១៣៥	៤.១៤៤	៤.១៤០	៤.១៤១	០,០	០,០
២៧	៤.១៣៥	៤.១៤៤	៤.១៤០	៤.១៤០	០,០	០,០
២៨	៤.១៣៥	៤.១៤៥	៤.១៤០	៤.១៤០	០,០	០,០
២៩	៤.១៣៥	៤.១៤៥	៤.១៤០	៤.១៤០	០,០	០,០
៣០	៤.១៣៥	៤.១៤៥	៤.១៤០	៤.១៤០	០,០	០,០
៣១	៤.១៣៥	៤.១៤៥	៤.១៤០	៤.១៤១	០,០	០,០
មធ្យម	៤.១២៩	៤.១៣៩	៤.១៣៤	៤.១៣៣	០,៦	០,០

* គម្លាតអត្រាទិញទិញប្រចាំថ្ងៃ

តារាង ៨: អត្រាប្តូរប្រាក់ប្រចាំខែ

(អត្រាចុងគ្រា រៀល/១ដុល្លារអាមេរិក)

	អត្រាប្តូរប្រាក់ទីផ្សារ				អត្រាប្តូរប្រាក់ផ្លូវការ
	ទិញ	បម្រែបម្រួល % ប្រចាំខែ	លក់	មធ្យម	
ឆ្នាំ-១៥	៤.០៤៨	០,១០	៤.០៥៥	៤.០៥២	៤.០៥០
ឆ្នាំ-១៦	៤.០៣៩	០,១៧	៤.០៥០	៤.០៤៥	៤.០៣៧
ឆ្នាំ-១៧	៤.០៣៧	០,០៧	៤.០៤៦	៤.០៤២	៤.០៣៧
ឆ្នាំ-១៨	៤.០២៧	-០,២៧	៤.០៣៩	៤.០៣៣	៤.០១៨
ឆ្នាំ-១៩	៤.០៧៩	០,១២	៤.០៨៩	៤.០៨៤	៤.០៧៥
២០២០					
កញ្ញា	៤.១០៩	០,០៥	៤.១១៧	៤.១១៣	៤.១០០
តុលា	៤.០៨៤	-០,៦១	៤.០៩៤	៤.០៨៩	៤.០៦០
វិច្ឆិកា	៤.០៦៩	-០,៣៧	៤.០៧៧	៤.០៧៣	៤.០៤៨
ធ្នូ	៤.០៦៩	០,០០	៤.០៨៤	៤.០៧៧	៤.០៤៥
២០២១					
មករា	៤.០៧៧	០,២០	៤.០៨៩	៤.០៨៣	៤.០៦៥
កុម្ភៈ	៤.០៨៣	០,១៥	៤.០៩៤	៤.០៨៩	៤.០៦៩
មីនា	៤.០៦២	-០,៥១	៤.០៦៩	៤.០៦៦	៤.០៤៥
មេសា	៤.០៦៨	០,១៥	៤.០៨៣	៤.០៧៦	៤.០៤៨
ឧសភា	៤.១០៧	០,៩៦	៤.១១៦	៤.១១២	៤.០៧២
មិថុនា	៤.១០២	-០,១២	៤.១១២	៤.១០៧	៤.០៧៥
កក្កដា	៤.១០៧	០,១២	៤.១១៧	៤.១១២	៤.០៧២
សីហា	៤.១១៩	០,២៩	៤.១២៩	៤.១២៤	៤.០៨០
កញ្ញា	៤.១១៩	០,០០	៤.១៣០	៤.១២៥	៤.០៧៩
តុលា	៤.០៩៩	-០,៤៩	៤.១០៩	៤.១០៤	៤.០៦៦
វិច្ឆិកា	៤.១០២	០,០៧	៤.១១៣	៤.១០៨	៤.០៦៩
ធ្នូ	៤.១០៩	០,១៧	៤.១១៨	៤.១១៤	៤.០៧៤
២០២២					
មករា	៤.០៨៨	-០,៥១	៤.០៩៨	៤.០៩៣	៤.០៦៦
កុម្ភៈ	៤.០៨៦	-០,០៥	៤.០៩៥	៤.០៩១	៤.០៦៦
មីនា	៤.០៦៨	-០,៤៤	៤.០៧៨	៤.០៧៣	៤.០៥០
មេសា	៤.០៦៨	០,០០	៤.០៨០	៤.០៧៤	៤.០៤៦
ឧសភា	៤.០៨៨	០,៤៩	៤.០៩៧	៤.០៩៣	៤.០៦២
មិថុនា	៤.០៩១	០,០៧	៤.១០០	៤.០៩៦	៤.០៧០
កក្កដា	៤.០៩៧	០,១៥	៤.១០៤	៤.១០១	៤.០៩៩
សីហា	៤.១០៤	០,១៧	៤.១១៥	៤.១១០	៤.១០៧
កញ្ញា	៤.១១៧	០,៣២	៤.១២៦	៤.១២២	៤.១១៩
តុលា	៤.១៣៥	០,៤៤	៤.១៤៥	៤.១៤០	៤.១៤១



តារាង ១១: តារាងគណនីវិភាគធនាគារកណ្តាល*

(គិតជាប៊ីលានរៀល)

	មិថុនា-២២	កក្កដា-២២	សីហា-២២	កញ្ញា-២២	តុលា-២២
ទ្រព្យសកម្មបណ្តោះអាសន្ន	៧៥.៤៥២,៤	៧៤.១១២,២	៧១.៣៤៥,៤	៦៤.៩៤៥,៥	៦៤.៥៦៥,៦
ឥណទេយ្យពីអនិវាសន៍	៧៩.៤៦៧,៥	៧៩.២៦១,០	៧៥.៩០៨,៧	៧២.៧៥៦,២	៧០.៩១៤,២
ទ្រព្យអកម្មចំពោះអនិវាសន៍	-៣.៦១៤,៦	-៥.១៤៨,៧	-៤.៥៦៣,០	-៣.៧៧០,៧	-២.៣៤៨,៦
ឥណទេយ្យចំពោះគ្រឹះស្ថានទទួលប្រាក់បញ្ញើផ្សេងទៀត	១.០៦៥,៥	១.០៣៥,៤	១.០២០,០	៩៩០,៩	៩៩០,៣
ឥណទេយ្យសុទ្ធចំពោះរដ្ឋាភិបាល	-១៤.៥៤២,២	-១៤.២៧២,៧	-១៣.៤៤០,៤	-១៣.៩២២,៦	-១៣.៤៧០,៤
ឥណទេយ្យចំពោះរដ្ឋាភិបាល	០,០	០,០	០,០	០,០	០,០
ទ្រព្យអកម្មរដ្ឋាភិបាល	-១៤.៥៤២,២	-១៤.២៧២,៧	-១៣.៤៤០,៤	-១៣.៩២២,៦	-១៣.៤៧០,៤
ឥណទេយ្យចំពោះវិស័យផ្សេងៗ	៥៩,៤	៦៤,៥	៦៣,៥	៤៣,៤	៥៤,៦
ឥណទេយ្យចំពោះគ្រឹះស្ថានហិរញ្ញវត្ថុផ្សេងទៀត	៣០,៦	២៤,៤	២២,០	២០,៤	២០,៣
ឥណទេយ្យចំពោះរដ្ឋាភិបាលថ្នាក់ក្រោមជាតិ	០,០	០,០	០,០	០,០	០,០
ឥណទេយ្យចំពោះគ្រឹះស្ថានសាធារណៈមិនមែនហិរញ្ញវត្ថុ	០,០	០,០	០,០	០,០	០,០
ឥណទេយ្យចំពោះវិស័យឯកជន	២៩,២	៤០,១	៤១,៥	២៣,៤	៣៤,២
រូបិយប័ណ្ណស្នូល	៤៥.៤៣២,៥	៤៥.២៤៦,៤	៤៣.៨២៦,៣	៤៣.៤១៤,១	៤៣.៥២៧,៥
រូបិយប័ណ្ណក្នុងចរាចរណ៍	១៥.៧៦៧,២	១៥.៨១៨,៧	១៥.៨៣០,៣	១៦.១៤០,១	១៥.៧៩០,១
ទ្រព្យអកម្មចំពោះគ្រឹះស្ថានទទួលប្រាក់បញ្ញើផ្សេងទៀត	២៩.៦៦៥,៥	២៩.៤២៨,១	២៧.៩៩៦,០	២៧.២៧៣,០	២៧.៧៣៦,៤
ទ្រព្យអកម្មចំពោះវិស័យផ្សេងទៀត	៣១,៧	៣៩,៥	២៤,៣	២៦,៨	២៥,៩
ទ្រព្យអកម្មផ្សេងៗចំពោះគ្រឹះស្ថានទទួលប្រាក់បញ្ញើផ្សេងទៀត	១៦.៤៧៩,៥	១៤.៩៣១,៤	១៥.២៣២,០	១៥.១៩១,៩	១៥.២០២,៤
ប្រាក់បញ្ញើ និងមូលបត្រមិនមែនភាគហ៊ុន មិនរាប់បញ្ចូលក្នុង					
 រូបិយប័ណ្ណស្នូល	៧៥,១	៧១,៣	៦៩,៣	៥៩,៦	៥៦,២
ប្រាក់បញ្ញើ រាប់បញ្ចូលក្នុងរូបិយប័ណ្ណ	០,០	០,០	០,០	០,០	០,០
មូលបត្រមិនមែនភាគហ៊ុនរាប់បញ្ចូលក្នុងរូបិយប័ណ្ណ	០,០	០,០	០,០	០,០	០,០
ប្រាក់បញ្ញើ មិនរាប់បញ្ចូលក្នុងរូបិយប័ណ្ណ	៤៧,៧	៤៨,០	៤៨,១	៤៤,៧	៤៥,៤
មូលបត្រមិនមែនភាគហ៊ុន មិនរាប់បញ្ចូលក្នុងរូបិយប័ណ្ណ	២៧,៣	២៣,៣	២១,៣	១៤,៩	១០,៧
ប្រាក់កម្ចី	០,០	០,០	០,០	០,០	០,០
ឧបករណ៍ហិរញ្ញវត្ថុនិស្សន្ទ	០,០	០,០	០,០	០,០	០,០
ភាគហ៊ុន និង មូលធនផ្សេងទៀត	២.៤៥០,០	២.៦៧៨,៣	១.៤៦០,៤	-៥៣៤,៤	-៩៤៧,៨
ខ្ទង់ផ្សេងៗ (សុទ្ធ)	-២.០០១,១	-១.៩៨៣,៩	-១.៩៩៩,៧	-២.០៣៣,២	-២.០៩៤,៥
ផ្ទៀងផ្ទាត់តាម IFS	០,០	០,០	០,០	០,០	០,០

* រាប់បញ្ចូលតែទិន្នន័យធនាគារកណ្តាល

** ទិន្នន័យកសិកម្ម

តារាង ១២: តារាងគណនីវិភាគគ្រឹះស្ថានទទួលប្រាក់បញ្ញើផ្សេងៗគ្នា *

(គិតជាប៊ីលានរៀល)

	មិថុនា-២២	កក្កដា-២២	សីហា-២២	កញ្ញា-២២	តុលា-២២
ទ្រព្យសកម្មបេសសុទ្ធ	-២៨.១២០,០	-២៨.៥១១,៣	-២៨.៣៦៨,៩	-២៨.៩២៩,២	-៣០.៣១១,៨
ឥណទេយ្យពីអនិវាសន៍	១៧.៨៧៤,៨	១៨.៦៧១,៨	១៨.៩១៨,៦	១៩.០០៤,៤	១៨.៦៤៩,៧
ទ្រព្យអកម្មចំពោះអនិវាសន៍	-៤៥.៩៩៤,៧	-៤៧.១៨៣,១	-៤៧.២៨៧,៥	-៤៧.៩៣៣,៦	-៤៨.៩៦១,៥
គណនេយ្យចំពោះបណ្ណាគណនី	៤៦.០៦៧,២	៤៤.៦៧០,៦	៤៣.៦០៦,៥	៤២.៩៧៩,៥	៤៣.៥៧៦,៣
រូបិយវត្ថុ	១.៩១១,៥	១.៩៥៦,៧	១.៩៨៧,៩	២.១៤៤,១	២.០៤៣,០
ប្រាក់បញ្ញើជាមុនបម្រុង និងមូលបត្រមិនមែនភាគហ៊ុន	៤៤.១៣០,៥	៤២.៦៩២,០	៤១.៦១០,១	៤០.៨១៩,៣	៤១.៥២០,២
ឥណទេយ្យផ្សេងទៀតចំពោះធនាគារកណ្តាល	២៥,២	២១,៩	១៨,៥	១៦,០	១៣,១
គណនេយ្យសុទ្ធចំពោះរដ្ឋាភិបាល	-៧.៣៤៨,៥	-៧.៤៧១,៨	-៧.៥៤៩,០	-៧.៥៥៥,២	-៧.៧០២,៩
ឥណទេយ្យចំពោះរដ្ឋាភិបាល	៩៧,៦	១១៣,៤	១២៥,៦	១៤០,១	១៧៤,៥
ទ្រព្យអកម្មរដ្ឋាភិបាល	-៧.៤៤៦,១	-៧.៥៨៥,២	-៧.៦៧៤,៥	-៧.៧៣៥,៤	-៧.៨៧៧,៣
គណនេយ្យចំពោះវិស័យផ្សេងៗ	២០៧.១៣០,០	២១០.២១១,១	២១៣.២៥៦,០	២១៦.៨៣៥,៩	២១៩.១៣៨,៣
ឥណទេយ្យចំពោះគ្រឹះស្ថានហិរញ្ញវត្ថុផ្សេងទៀត	៥.០៤២,០	៥.០០៩,៣	៤.៩២២,៤	៥.១៣១,១	៥.២៥៣,៩
ឥណទេយ្យចំពោះរដ្ឋាភិបាលថ្នាក់ក្រោមជាតិ	០,០	០,០	០,០	០,០	០,០
ឥណទេយ្យចំពោះគ្រឹះស្ថានសាធារណៈមិនមែនហិរញ្ញវត្ថុ	០,៨	០,៨	០,៨	០,៧	០,៧
ឥណទេយ្យចំពោះវិស័យឯកជន	២០២.០៨៧,៣	២០៥.២០១,០	២០៨.៣៣២,៨	២១១.៧០៤,១	២១៣.៨៨៣,៧
ទ្រព្យអកម្មបណ្ណាគណនី	៣.២៦៥,៩	៣.២៦០,៩	៣.៣៦៣,៧	៣.៣៩៧,៩	៣០៩,៥
ប្រាក់បញ្ញើបន្ត រាប់បញ្ចូលក្នុងមិយវត្ថុទូទៅ	៣០.២១៣,៥	២៨.៤៥៥,៨	២៨.៤៤៨,៨	២៨.៧២១,៧	២៨.៣០១,៥
ប្រាក់បញ្ញើផ្សេងៗគ្នា រាប់បញ្ចូលក្នុងមិយវត្ថុទូទៅ	១២៣.០១១,៤	១២៤.៦១១,៥	១២៥.៥១៩,៤	១២៦.៦៦៣,២	១២៩.៤៣២,៧
មូលបត្រមិនមែនភាគហ៊ុន រាប់បញ្ចូលក្នុងមិយវត្ថុទូទៅ	០,០	០,០	០,០	០,០	០,០
ប្រាក់បញ្ញើមិនរាប់បញ្ចូលក្នុងមិយវត្ថុទូទៅ	១៩៤,៥	១៧២,៦	២៤១,៧	២៧០,២	២៦៣,២
មូលបត្រមិនមែនភាគហ៊ុន មិនរាប់បញ្ចូលក្នុងមិយវត្ថុទូទៅ	០,០	០,០	០,០	០,០	០,០
ប្រាក់កម្ចី	១.៩២៥,១	១.៩៤៩,៣	១.៨៨០,០	១.៨៧៦,៩	២.១៦១,៧
ឧបករណ៍ហិរញ្ញវត្ថុនិស្សន្ទ	០,០	០,០	០,០	០,០	០,០
ភាគហ៊ុន និង មូលធនផ្សេងៗគ្នា	៥៤.៧៩០,៣	៥៥.៣៨៤,៧	៥៥.៩០៩,០	៥៦.៧០៤,៥	៥៧.០៩៣,៨
ខ្ទង់ផ្សេងៗ (សុទ្ធ)	៤.៣២៨,១	៥.០៦៣,៨	៥.១៨១,៩	៥.៦៩៦,៥	៧.១៣៧,៦
ផ្ទៀងផ្ទាត់តាម IFS	០,០	០,០	០,០	០,០	០,០

* រាប់បញ្ចូលទិន្នន័យរបស់គ្រឹះស្ថានធនាគារពាណិជ្ជ និងគ្រឹះស្ថានមីក្រូហិរញ្ញវត្ថុទទួលប្រាក់បញ្ញើ

** ទិន្នន័យកែសម្រួល

តារាង ១៣: តារាងគណនីវិភាគគ្រឹះស្ថានទទួលប្រាក់បញ្ញើ*

(គិតជាប៊ីលានរៀល)

	មិថុនា-២២	កក្កដា-២២	សីហា-២២	កញ្ញា-២២	តុលា-២២
ទ្រព្យសកម្មបរទេសសុទ្ធ	៤៧.៧៣២,៩	៤៥.៦០០,៩	៤២.៩៧៦,៩	៤០.០៥៦,៣	៣៨.២៥៣,៨
ឥណទេយ្យពីអនិវាសជន	៩៧.៣៤២,២	៩៧.៩៣២,៨	៩៤.៨២៧,៣	៩១.៧៦០,៦	៨៩.៥៦៣,៨
ទ្រព្យអកម្មចំពោះអនិវាសជន	-៤៩.៦០៩,៣	-៤២.៣៣១,៩	-៤១.៨៥០,៤	-៤១.៧០៤,៣	-៤១.៣១០,០
ឥណទេយ្យក្នុងស្រុក	១៨៥.២៩៩,១	១៨៨.៥៣៥,០	១៩១.៩៣០,១	១៩៥.៤០១,៨	១៩៧.៦១៩,២
ឥណទេយ្យសុទ្ធចំពោះរដ្ឋាភិបាល	-២១.៨៩០,៨	-២១.៧៤៤,៥	-២១.៣៨៩,៤	-២១.៤៧៧,៨	-២១.៥៧៣,៦
ឥណទេយ្យចំពោះរដ្ឋាភិបាល	៩៧,៦	១១៣,៤	១២៥,៦	១៨០,១	១៧៤,៥
ទ្រព្យអកម្មរដ្ឋាភិបាល	-២១.៩៨៨,៤	-២១.៨៥៧,៩	-២១.៥១៥,០	-២១.៦៥៨,០	-២១.៧៤៨,១
ឥណទេយ្យចំពោះវិស័យផ្សេងៗ	២០៧.១៨៩,៩	២១០.២៧៩,៥	២១៣.៣១៩,៤	២១៦.៨៧៩,៦	២១៩.១៩២,៩
ឥណទេយ្យចំពោះគ្រឹះស្ថានហិរញ្ញវត្ថុផ្សេងទៀត	៥.០៧២,៥	៥.០៣៣,៧	៤.៩៤៤,៤	៥.១៥១,៤	៥.២៧៤,២
ឥណទេយ្យចំពោះរដ្ឋាភិបាលថ្នាក់ក្រោមជាតិ	០,០	០,០	០,០	០,០	០,០
ឥណទេយ្យចំពោះគ្រឹះស្ថានសាធារណៈមិនមែនហិរញ្ញវត្ថុ	០,៨	០,៨	០,៨	០,៧	០,៧
ឥណទេយ្យចំពោះវិស័យឯកជន	២០២.១១៦,៥	២០៥.២៤៥,១	២០៨.៣៧៤,៣	២១១.៧២៧,៥	២១៣.៩១៧,៩
ទ្រព្យអកម្មស្របច្បាប់មិនមែនក្នុងស្រុក (M2)	១៦៧.១១២,២	១៦៦.៩៦៨,៨	១៦៨.២៣៥,០	១៦៩.៤០៣,៦	១៧១.៥០៧,២
រូបិយវត្ថុក្រៅគ្រឹះស្ថានទទួលប្រាក់បញ្ញើ	១៣.៨៥៥,៦	១៣.៨៦២,១	១៣.៨៤២,៤	១៣.៩៩៦,០	១៣.៧៤៧,១
ប្រាក់បញ្ញើចរន្ត	៣០.២២៦,៦	២៨.៤៧៦,៦	២៨.៨៥៤,៦	២៨.៧២៦,០	២៨.៣០៨,៩
ប្រាក់បញ្ញើផ្សេងទៀត	១២៣.០៣០,០	១២៤.៦៣០,២	១២៥.៥៣៨,០	១២៦.៦៨១,៧	១២៩.៤៥១,១
មូលបត្រមិនមែនភាគហ៊ុន	០,០	០,០	០,០	០,០	០,០
<i>ក្នុងនោះជារូបិយប័ណ្ណបរទេស (M2)</i>	<i>១៤០.៥១១,៥</i>	<i>១៣៩.៩៧៦,២</i>	<i>១៤០.៨០២,២</i>	<i>១៤១.៤២៧,៣</i>	<i>១៤២.៨៣៧,៤</i>
ប្រាក់បញ្ញើមិនរាប់បញ្ចូលក្នុងមិថុនាសុទ្ធចំពោះ	២៤២,២	២២០,៦	២៤៩,៨	៣១៤,៩	៣០៨,៦
មូលបត្រមិនមែនភាគហ៊ុន មិនរាប់បញ្ចូលក្នុងមិថុនាសុទ្ធចំពោះ	២៧,៣	២៣,៣	២១,៣	១៤,៩	១០,៧
ប្រាក់កម្ចី	១.៩២៥,១	១.៩៤៩,៣	១.៨៨០,០	១.៨៧៦,៩	២.១៦១,៧
ឧបករណ៍ហិរញ្ញវត្ថុនិស្សន្ទ	០,០	០,០	០,០	០,០	០,០
ភាគហ៊ុន និង មូលធនផ្សេងទៀត	៥៧.២៤០,៣	៥៨.០៦៣,០	៥៧.៣៦៩,៨	៥៦.១៦៩,៧	៥៦.១៤៦,០
ខ្ទង់ផ្សេងៗ (សុទ្ធ)	៦.៤៨៤,៨	៦.៩១០,៩	៧.១១១,០	៧.៦៧៨,០	៥.៧៣៨,៨
ផ្ទៀងផ្ទាត់តាម IFS	០,០	០,០	០,០	០,០	០,០

* រាប់បញ្ចូលទិន្នន័យរបស់ធនាគារកណ្តាល និងគ្រឹះស្ថានទទួលប្រាក់បញ្ញើផ្សេងទៀត (ODCs)

** ទិន្នន័យកែសម្រួល

តារាង ១៤: តារាងគណនីវិភាគគ្រឹះស្ថានហិរញ្ញវត្ថុផ្សេងៗទៀត*

(គិតជាប៊ីលានរៀល)

	មិថុនា-២២	កក្កដា-២២	សីហា-២២	កញ្ញា-២២	តុលា-២២
ទ្រព្យសកម្មបរទេសសុទ្ធ	-៩៩៨,៩	-១.០១០,៨	-១.០៥៥,៥	-១.១៣២,០	-១.១៨១,៥
ឥណទេយ្យពីអនិវាសន	៤៦៨,១	៤៤៦,៣	៤៤៧,០	៤៤៨,៣	៤៤៩,៦
ទ្រព្យអកម្មចំពោះអនិវាសន	-១.៤៦៧,០	-១.៤៥៧,១	-១.៥០២,៥	-១.៥៨០,៣	-១.៦៣១,១
គណនេយ្យចំពោះគ្រឹះស្ថានទទួលបានបញ្ញើផ្សេងៗទៀត	៤.១៧៦,៦	៤.១០៨,២	៤.១៤២,២	៤.៣៣៧,៨	៤.៣២៩,២
គណនេយ្យសុទ្ធចំពោះរដ្ឋាភិបាល	-១៧,០	-១៨,១	-១៩,០	-២១,៣	-២២,១
ឥណទេយ្យចំពោះរដ្ឋាភិបាល	០,៧	០,៩	១,០	១,១	១,២
ទ្រព្យអកម្មរដ្ឋាភិបាល	-១៧,៧	-១៨,៩	-២០,០	-២២,៤	-២៣,៣
គណនេយ្យចំពោះមិស័យផ្សេងៗ	៦.៧៤០,៩	៦.៩៧០,៣	៧.០០១,៣	៧.៤៦៩,៨	៧.៦២២,៤
ឥណទេយ្យចំពោះរដ្ឋាភិបាលថ្នាក់ក្រោមជាតិ	០,០	០,០	០,០	០,០	០,០
ឥណទេយ្យចំពោះគ្រឹះស្ថានសាធារណៈមិនមែនហិរញ្ញវត្ថុ	៥១,០	៥១,០	៥១,០	៥១,៧	៥១,៧
ឥណទេយ្យចំពោះវិស័យឯកជន	៦.៦៨៩,៩	៦.៩១៩,២	៦.៩៥០,៣	៧.៤១៨,១	៧.៥៧០,៧
ប្រាក់បញ្ញើ	៣៦,៧	៣២,១	៣០,៤	៣០,១	២៩,២
មូលបត្រមិនមែនភាគហ៊ុន	៦,១	៦,១	៦,១	៦,២	៦,២
ប្រាក់កម្ចី	៣.៥៩៨,៤	៣.៧២៧,៧	៣.៧៣៨,០	៤.០៤០,៩	៤.០៨៨,២
ឧបករណ៍ហិរញ្ញវត្ថុស្សន្ទ	០,០	០,០	០,០	០,០	០,០
ភាគហ៊ុន និង មូលធនផ្សេងៗទៀត	៤.៧៩០,៤	៤.៧២៣,៥	៤.៧៣៤,១	៤.៩៣៦,៦	៤.៩៧៣,៦
ខ្ទង់ផ្សេងៗ (សុទ្ធ)	-២១៦,៣	-១២៦,៣	-១២៦,០	-១១៩,៤	-១០៩,២
ផ្ទៀងផ្ទាត់តាម IFS	០,០	០,០	០,០	០,០	០,០

* រាប់បញ្ចូលតែទិន្នន័យរបស់គ្រឹះស្ថានធនាគារឯកទេសចាប់ពីឆ្នាំ-១៣ ដល់ឆ្នាំ-២០។ ចាប់ពីមករា-២១ ដល់បច្ចុប្បន្ន គឺរាប់បញ្ចូលទិន្នន័យរបស់គ្រឹះស្ថានធនាគារឯកទេស គ្រឹះស្ថានមីក្រូហិរញ្ញវត្ថុ និងក្រុមហ៊ុនធានារ៉ាប់រង។
 ** ទិន្នន័យកែសម្រួល

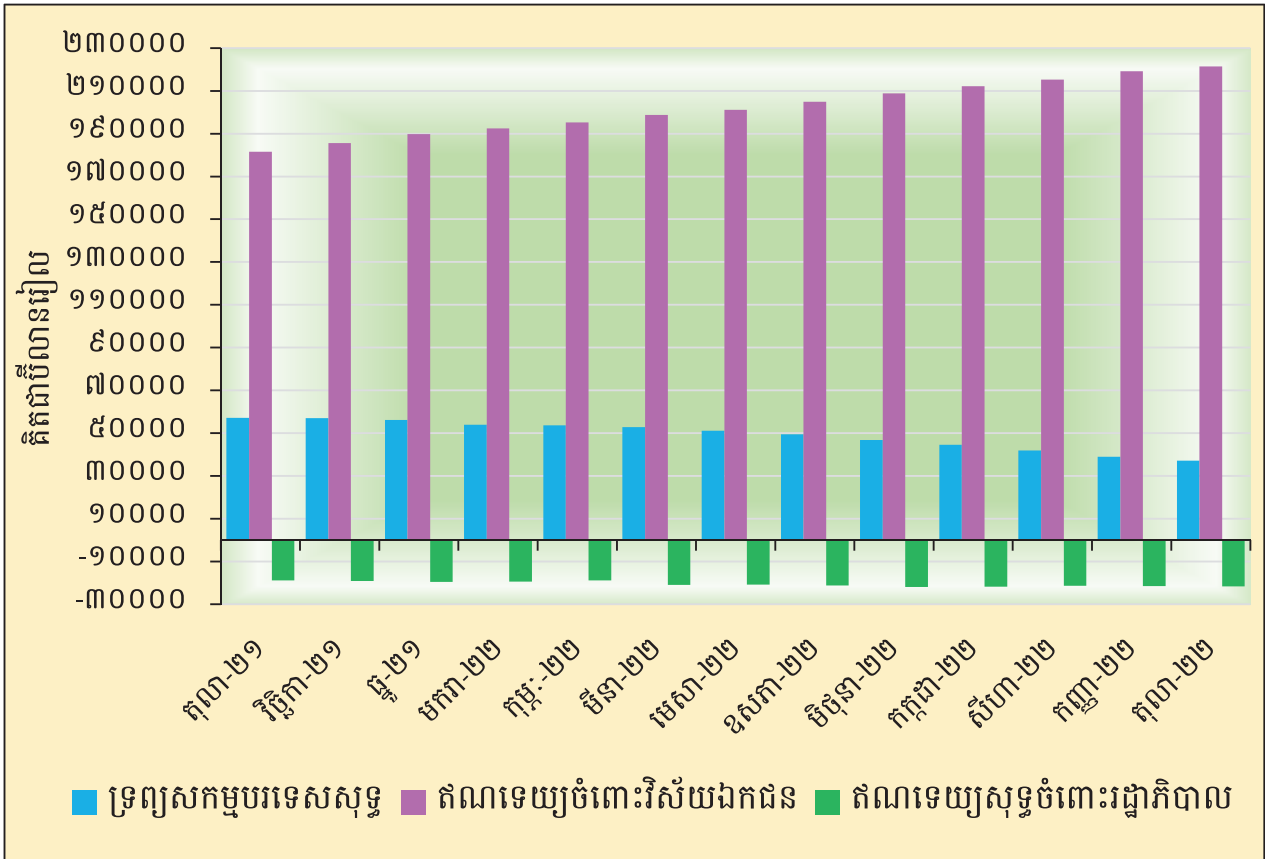
តារាង ១៥: តារាងគណនីវិភាគគ្រឹះស្ថានហិរញ្ញវត្ថុ*

(គិតជាប៊ីលានរៀល)

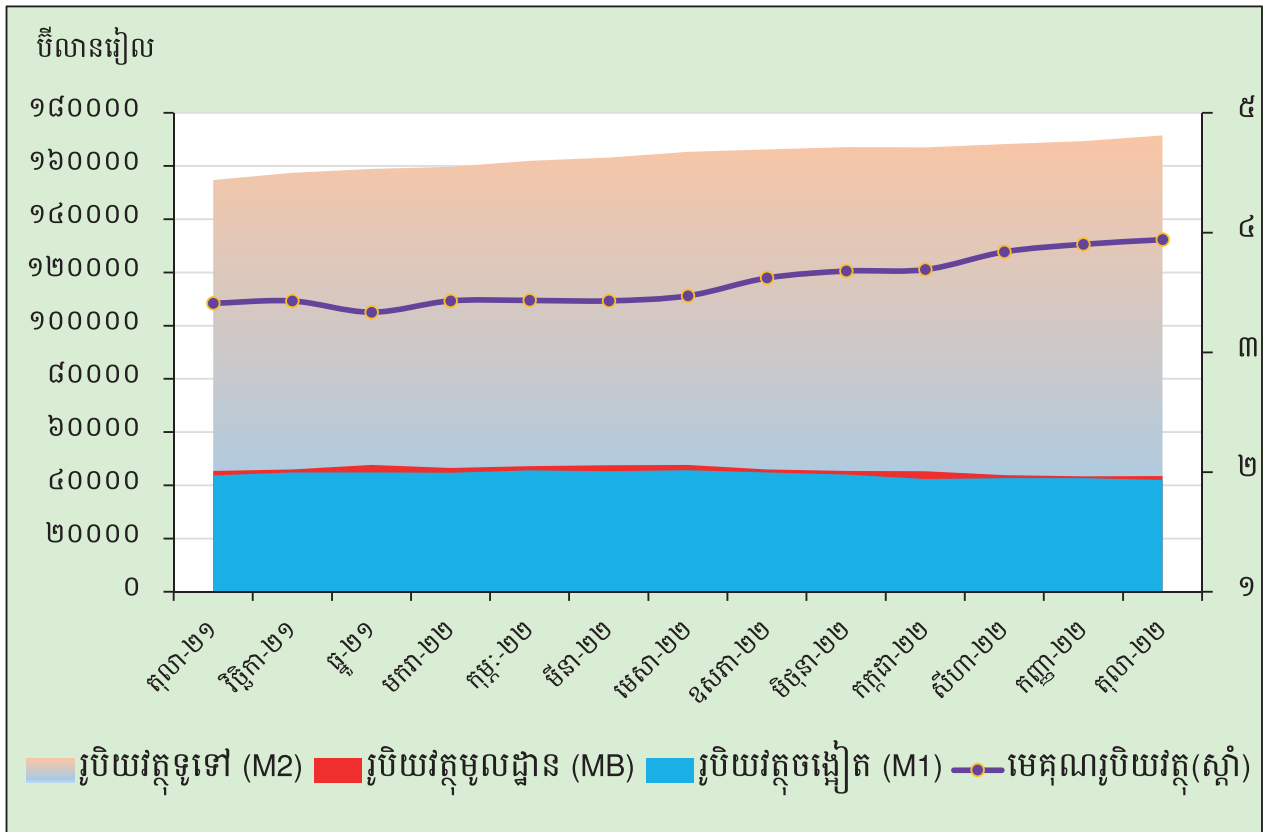
	មិថុនា-២២	កក្កដា-២២	សីហា-២២	កញ្ញា-២២	តុលា-២២
ទ្រព្យសកម្មបរទេសសុទ្ធ	៤៦.៧៣៤,០	៤៤.៥៩០,១	៤១.៩២១,៤	៣៨.៩២៤,៣	៣៧.០៧២,៣
ឥណទេយ្យពីអនិវាសន	៩៧.៨១០,៣	៩៨.៣៧៩,១	៩៥.២៧៤,៣	៩២.២០៨,៩	៩០.០១៣,៤
ទ្រព្យអកម្មចំពោះអនិវាសន	-៥១.០៧៦,៣	-៥៣.៧៨៩,០	-៥៣.៣៥២,៩	-៥៣.២៨៤,៦	-៥២.៩៤១,១
ឥណទេយ្យក្នុងស្រុក	១៨៦.៩៥០,៥	១៩០.៤៥៣,៥	១៩៣.៩៦៧,៩	១៩៧.៦៩៨,៩	១៩៩.៩៤៥,៣
ឥណទេយ្យសុទ្ធចំពោះរដ្ឋាភិបាល	-២១.៩០៧,៨	-២១.៧៦២,៦	-២១.៤០៨,៤	-២១.៤៩៩,១	-២១.៥៩៥,៧
ឥណទេយ្យចំពោះរដ្ឋាភិបាល	៩៨,៣	១១៤,២	១២៦,៦	១៨១,២	១៧៥,៧
ទ្រព្យអកម្មចំពោះរដ្ឋាភិបាល	-២២.០០៦,១	-២១.៨៧៦,៨	-២១.៥៣៥,០	-២១.៦៨០,៣	-២១.៧៧១,៤
ឥណទេយ្យចំពោះវិស័យផ្សេងៗ	២០៨.៨៥៨,៣	២១២.២១៦,១	២១៥.៣៧៦,៣	២១៩.១៩៨,០	២២១.៥៤១,១
ឥណទេយ្យចំពោះរដ្ឋាភិបាលថ្នាក់ក្រោមជាតិ	០,០	០,០	០,០	០,០	០,០
ឥណទេយ្យចំពោះគ្រឹះស្ថានសាធារណៈមិនមែនហិរញ្ញវត្ថុ	៥១,៨	៥១,៨	៥១,៨	៥២,៥	៥២,៤
ឥណទេយ្យចំពោះវិស័យឯកជន	២០៨.៨០៦,៥	២១២.១៦៤,៣	២១៥.៣២៤,៦	២១៩.១៤៥,៦	២២១.៤៨៨,៦
រូបិយវត្ថុក្រៅគ្រឹះស្ថានហិរញ្ញវត្ថុ	១៣.៨៤៤,៣	១៣.៨៥២,៥	១៣.៨៣២,៥	១៣.៩៨៦,៣	១៣.៧៣៦,៩
ប្រាក់បញ្ញើ	១៥០.៩៨៣,២	១៥០.៨០៨,១	១៥២.១៣៨,០	១៥៣.១៦១,៥	១៥៥.៤២២,២
មូលបត្រមិនមែនពីភាគហ៊ុន	០,០	០,០	០,០	០,០	០,០
ប្រាក់កម្ចី	៥.៣៧៣,៦	៥.៥៣៦,៥	៥.៤៦៥,០	៥.៧៥៩,៣	៦.០៩៣,១
ឧបករណ៍ហិរញ្ញវត្ថុសុទ្ធ	០,០	០,០	០,០	០,០	០,០
ភាគហ៊ុន និង មូលធនផ្សេងៗ	៦២.០៣០,៦	៦២.៧៨៦,៤	៦២.១០៤,០	៦១.១០៦,៣	៦១.១១៩,៦
ខ្ទង់ផ្សេងៗ (សុទ្ធ)	-២៣៣,៦	៣៧៣,៦	៦៦៣,៣	៤៤៩,៨	-១.១១៤,២
ផ្ទៀងផ្ទាត់តាម IFS	០,០	០,០	០,០	០,០	០,០

* រាប់បញ្ចូលទិន្នន័យរបស់គ្រឹះស្ថានទទួលប្រាក់បញ្ញើ និងគ្រឹះស្ថានហិរញ្ញវត្ថុផ្សេងទៀត
 ** ទិន្នន័យកែសម្រួល

ក្រាហ្វូស្តិក ៨: ស្ថានភាពគ្រឹះស្ថានហិរញ្ញវត្ថុ



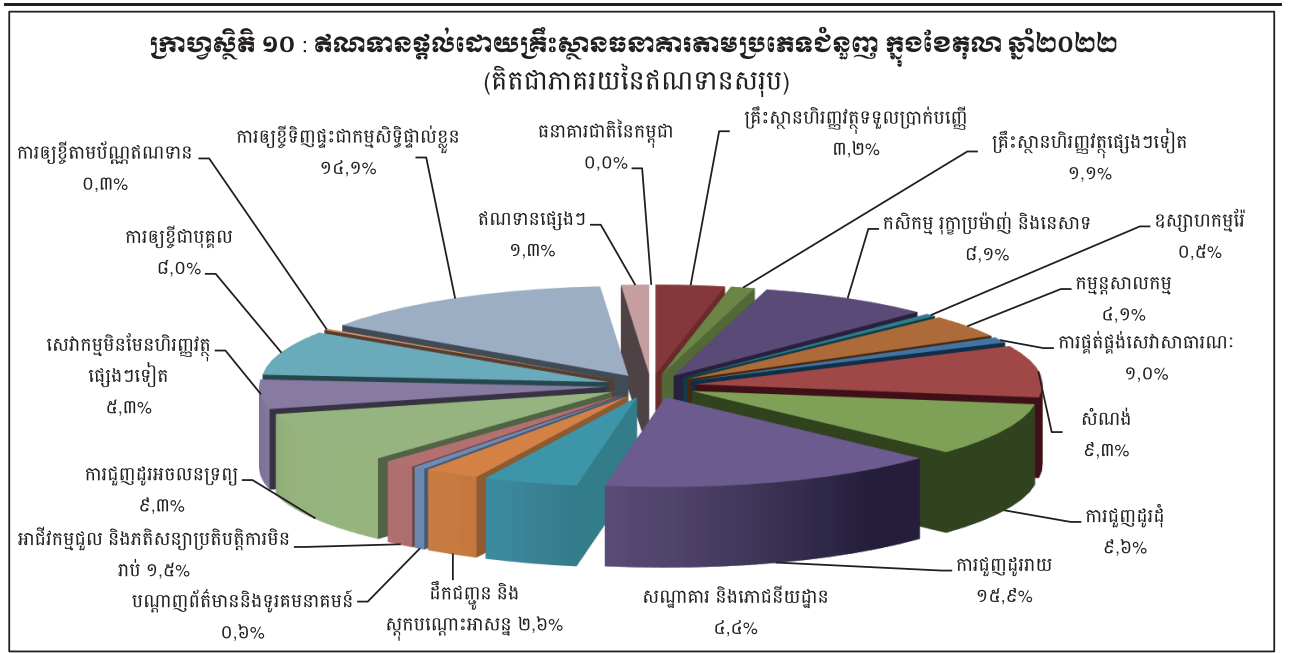
ក្រាហ្វូស្តិក ៩: ធាតុផ្សេងៗនៃរូបិយវត្ថុសរុប



តារាង ១៦: ឥណទានផ្តល់ដោយគ្រឹះស្ថានធនាគារតាមប្រភេទជំនួញ

(ឯកតា : ប៊ីលានរៀល)

	មិថុនា-២២	កក្កដា-២២	សីហា-២២	កញ្ញា-២២	តុលា-២២
១. គ្រឹះស្ថានហិរញ្ញវត្ថុ	៧.៨៩៤,៣	៧.៩៨៥,០	៨.២២១,០	៨.២៣៦,៤	៨.៣០៤,៦
១.១ ធនាគារជាតិនៃកម្ពុជា	០,០	០,០	០,០	០,០	០,០
១.២ គ្រឹះស្ថានហិរញ្ញវត្ថុទទួលប្រាក់បញ្ញើ	៥.៧៧៤,៨	៥.៨៤១,៨	៦.០៩៣,៩	៦.០៧៤,៥	៦.១៥១,២
១.៣ គ្រឹះស្ថានហិរញ្ញវត្ថុផ្សេងៗទៀត	២.០៧៩,៥	២.១៤៣,២	២.១២៧,១	២.១៥៧,៩	២.១៥៣,៤
២. គ្រឹះស្ថានមិនមែនសហគ្រាសហិរញ្ញវត្ថុ	១២៨.៩៧១,០	១៣១.៨០២,២	១៣៣.៨៣៤,៣	១៣៥.៦៥៤,៥	១៣៧.៩២២,៨
២.១ កសិកម្ម រុក្ខាប្រមាញ់ និងនេសាទ	១៣.៩៤៤,៩	១៤.៤៩៥,២	១៤.៩៣៩,០	១៥.០៨១,៤	១៥.៤៧៧,៧
២.២ ឧស្សាហកម្មរ៉ែ	៩៣៧,៨	៩៧៩,១	១.០១១,៩	១.០២៣,១	៩៨៦,៨
២.៣ កម្មន្តសាលកម្ម	៧.២០២,១	៧.៤០៨,៣	៧.៦៣១,២	៧.៦៩០,៩	៧.៨០៧,៧
២.៤ ការផ្គត់ផ្គង់សេវាសាធារណៈ	១.៨៣៣,១	១.៩៤២,៩	១.៩៣៤,០	១.៩១៨,៧	១.៩៤១,០
២.៥ សំណង់	១៦.៧៧៣,០	១៦.៨៦៣,២	១៧.១៦២,៧	១៧.៥៤៣,៩	១៧.៩០១,២
២.៦ ការជួញដូរដុំ	១៧.០៦៥,៥	១៧.៣៦៦,៦	១៧.៦៧៨,៨	១៨.០០៨,៧	១៨.៣១២,៤
២.៧ ការជួញដូររាយ	២៨.១៤៦,៨	២៩.០៨៤,៦	២៩.៥៦៦,១	៣០.០៦០,៤	៣០.៤០៩,១
២.៨ សណ្ឋាគារ និងភោជនីយដ្ឋាន	៧.៨៦៥,៤	៧.៨៦០,៧	៨.០៣៨,៧	៨.២៤០,៧	៨.៤១៨,២
២.៩ ដឹកជញ្ជូន និងស្តុកបណ្តោះអាសន្ន	៤.៧៦៣,៨	៤.៨៥៩,២	៤.៨៨៩,៩	៤.៩២៥,៤	៤.៩៥៣,៨
២.១០ បណ្តាញព័ត៌មាននិងទូរគមនាគមន៍	១.០០៩,៤	១.០២៩,០	១.០០៩,៥	១.០៦០,៤	១.០៥៤,៧
២.១១ អាជីវកម្មជួល និងភតិសន្យាប្រតិបត្តិការមិនរាប់បញ្ចូលភតិសន្យា និងការជួលអចលនទ្រព្យ	២.៧៥៣,៩	២.៧៦៤,២	២.៨០២,៩	២.៧៨០,៣	២.៨០១,២
២.១២ ការជួញដូរអចលនទ្រព្យ	១៦.៩១៣,៩	១៧.១៩៦,៧	១៧.១៨៩,៣	១៧.២១៧,៧	១៧.៧៣៧,០
២.១៣ សេវាកម្មមិនមែនហិរញ្ញវត្ថុផ្សេងៗទៀត	៩.៧៦១,៤	៩.៩៥២,៥	៩.៩៨០,២	១០.១០៦,៧	១០.១២២,០
៣. កម្រួលការផ្តល់ខ្លួន	៤១.១៧៨,៧	៤០.៨២០,១	៤១.៦៥៤,១	៤២.៥១៨,៦	៤២.៨៨៧,៧
៣.១ ការឱ្យខ្ចីជាបុគ្គល	១៦.០០៧,៥	១៤.៩៤២,២	១៥.៥១៦,៤	១៥.៦០៨,៣	១៥.៣០៤,៥
៣.២ ការឱ្យខ្ចីតាមប័ណ្ណឥណទាន	៤១៦,១	៤៣២,៦	៤៤៩,៧	៤៧០,០	៤៨៧,៣
៣.៣ ការឱ្យខ្ចីទិញផ្ទះជាកម្មសិទ្ធិផ្ទាល់ខ្លួន	២៤.៧៥៥,១	២៥.៤៤៥,៣	២៥.៦៩២,០	២៦.៤៤០,២	២៧.០៩៦,០
៤. ឥណទានផ្សេងៗ	២.២៨៥,៨	២.៣៨៧,៨	២.៣៨៦,៩	២.៤៣៦,៥	២.៤៨៩,១
សរុបឥណទានសរុប	១៨០.២៨៩,៨	១៨២.៩៩៥,១	១៨៦.១០០,៤	១៨៨.៨៥០,០	១៩១.៦០៤,៣



តារាង ១៧: បម្រែបម្រួលប្រចាំខែនៃឥណទានផ្តល់ដោយគ្រឹះស្ថានហិរញ្ញវត្ថុសាមញ្ញ

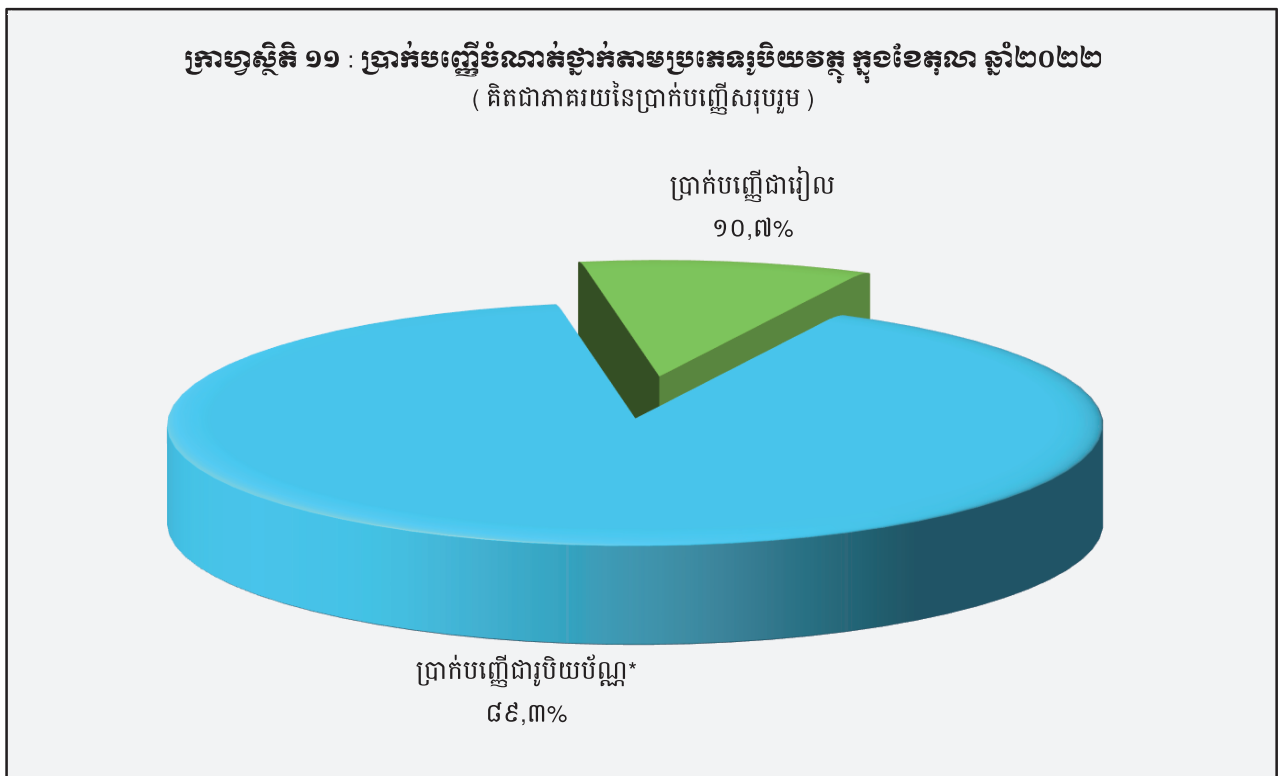
	មិថុណា-២២	កក្កដា-២២	សីហា-២២	កញ្ញា-២២	តុលា-២២
(បម្រែបម្រួលប្រចាំខែជាដើមនៃឆ្នាំ)					
១. គ្រឹះស្ថានហិរញ្ញវត្ថុ	៩,១	១៣០,៧	២៣៦,០	១៥,៤	៦៨,២
១.១ ធនាគារជាតិនៃកម្ពុជា	០,០	០,០	០,០	០,០	០,០
១.២ គ្រឹះស្ថានហិរញ្ញវត្ថុទទួលប្រាក់បញ្ញើ	-១៨,៦	៦៧,១	២៥២,១	-១៥,៤	៧២,៧
១.៣ គ្រឹះស្ថានហិរញ្ញវត្ថុផ្សេងៗទៀត	២៧,៧	៦៣,៧	-១៦,១	៣០,៤	-៤,៥
២. គ្រឹះស្ថានមិនមែនសហគ្រាសហិរញ្ញវត្ថុ	២.៤៧៥,២	២.៨៣១,២	២.០៣២,១	១.៨២៤,២	២.២៦៤,៣
២.១ កសិកម្ម រុក្ខាប្រមាញ់ និងនេសាទ	៧៦,៨	៥៥០,៣	៤៤៣,៨	១៤២,៤	៣៩៦,៣
២.២ ឧស្សាហកម្មរ៉ែ	៤៩,២	៤១,២	៣២,៨	១១,២	-៣៦,៣
២.៣ កម្មវិស័យកសិកម្ម	៤២៩,២	២០៦,២	២២២,៩	៥៩,៧	១១៦,៨
២.៤ ការផ្គត់ផ្គង់សេវាសាធារណៈ	១១៩,១	១០៩,៨	-៤,៨	-១៥,៣	២២,៣
២.៥ សំណង់	៣៤៨,១	៩០,២	២៩៩,៥	៣៨១,២	៣៥៧,៣
២.៦ ការផ្តល់ជូន	៧៨,០	៣០១,២	៣១២,២	៣២៩,៩	៣០៣,៧
២.៧ ការផ្តល់ជូនដទៃ	៥៨១,៤	៩៣៧,៧	៤៨១,៦	៤៤៤,៣	៣៤៨,៧
២.៨ សណ្ឋាគារ និងភោជនីយដ្ឋាន	៣៨,២	-៤,៧	១៧៨,០	២០២,១	១៧៧,៥
២.៩ ដឹកជញ្ជូន និងស្តុកបណ្តោះអាសន្ន	១១៦,៩	៩៥,៤	៣០,៧	៣៥,៥	២៨,៤
២.១០ បណ្តាញព័ត៌មាននិងទូរគមនាគមន៍	-៦៧,៨	១៩,៦	-១៩,៥	៥១,០	-៥,៨
២.១១ អាជីវកម្មរដ្ឋ និងភតិសន្យាប្រតិបត្តិការ មិនរាប់បញ្ចូលភតិសន្យា និងការផ្តល់អចលនទ្រព្យ	៣១,៤	១០,៤	៣៨,៧	-២២,៦	២០,៩
២.១២ ការផ្តល់ជូនអចលនទ្រព្យ	៤៦៦,៧	២៨២,៨	-៧,៤	២៨,៥	៥១៩,២
២.១៣ សេវាកម្មមិនមែនហិរញ្ញវត្ថុផ្សេងៗទៀត	២០៨,០	១៩១,២	២៧,៧	១២៦,៥	១៥,៣
៣. កម្រៃប្រាក់ប្រចាំខែ	៨២៦,៤	-៣៥៤,៧	៨៣៨,១	៨៦០,៥	៣៦៩,១
៣.១ ការឱ្យខ្ចីបុគ្គល	២៨៩,៨	-១.០៦៥,៣	៥៧៤,៣	៩១,៩	-៣០៣,៩
៣.២ ការឱ្យខ្ចីតាមប័ណ្ណឥណទាន	១៤,៤	១៦,៥	១៧,០	២០,៤	១៧,២
៣.៣ ការឱ្យខ្ចីទិញផ្ទះជាកម្មសិទ្ធិផ្ទាល់ខ្លួន	៥២២,២	៦៩០,១	២៤៦,៨	៧៤៨,២	៦៥៥,៨
៤. ឥណទានផ្សេងៗ	៧២,២	១០២,០	-០,៩	៤៩,៦	៥២,៦
សរុបឥណទានសរុប	៣.៣៨២,៩	២.៧០៥,៣	៣.១០៥,៣	២.៧៤៩,៦	២.៧៥៤,៣
(បម្រែបម្រួលប្រចាំខែជាភាគរយ)					
១. គ្រឹះស្ថានហិរញ្ញវត្ថុ	០,១	១,៧	៣,០	០,២	០,៨
១.១ ធនាគារជាតិនៃកម្ពុជា	០,០	០,០	០,០	០,០	០,០
១.២ គ្រឹះស្ថានហិរញ្ញវត្ថុទទួលប្រាក់បញ្ញើ	-០,៣	១,២	៤,៣	-០,៣	១,២
១.៣ គ្រឹះស្ថានហិរញ្ញវត្ថុផ្សេងៗទៀត	១,៣	៣,១	-០,៨	១,៤	-០,២
២. គ្រឹះស្ថានមិនមែនសហគ្រាសហិរញ្ញវត្ថុ	២,០	២,២	១,៥	១,៤	១,៧
២.១ កសិកម្ម រុក្ខាប្រមាញ់ និងនេសាទ	០,៦	៣,៩	៣,១	១,០	២,៦
២.២ ឧស្សាហកម្មរ៉ែ	៥,៥	៤,៤	៣,៤	១,១	-៣,៥
២.៣ កម្មវិស័យកសិកម្ម	៦,៣	២,៩	៣,០	០,៨	១,៥
២.៤ ការផ្គត់ផ្គង់សេវាសាធារណៈ	៧,០	៦,០	-០,៥	-០,៨	១,២
២.៥ សំណង់	២,១	០,៥	១,៨	២,២	២,០
២.៦ ការផ្តល់ជូន	០,៥	១,៨	១,៨	១,៩	១,៧
២.៧ ការផ្តល់ជូនដទៃ	២,១	៣,៣	១,៧	១,៧	១,២
២.៨ សណ្ឋាគារ និងភោជនីយដ្ឋាន	០,៥	-០,១	២,៣	២,៥	២,២
២.៩ ដឹកជញ្ជូន និងស្តុកបណ្តោះអាសន្ន	២,៥	២,០	០,៦	០,៧	០,៦
២.១០ បណ្តាញព័ត៌មាននិងទូរគមនាគមន៍	-៦,៣	១,៩	-១,៩	៥,០	-០,៥
២.១១ អាជីវកម្មរដ្ឋ និងភតិសន្យាប្រតិបត្តិការ មិនរាប់បញ្ចូលភតិសន្យា និងការផ្តល់អចលនទ្រព្យ	១,២	០,៤	១,៤	-០,៨	០,៨
២.១២ ការផ្តល់ជូនអចលនទ្រព្យ	២,៨	១,៧	០,០	០,២	៣,០
២.១៣ សេវាកម្មមិនមែនហិរញ្ញវត្ថុផ្សេងៗទៀត	២,២	២,០	០,៣	១,៣	០,២
៣. កម្រៃប្រាក់ប្រចាំខែ	២,០	-០,៩	២,១	២,១	០,៩
៣.១ ការឱ្យខ្ចីបុគ្គល	១,៨	-៦,៧	៣,៨	០,៦	-១,៩
៣.២ ការឱ្យខ្ចីតាមប័ណ្ណឥណទាន	៣,៦	៤,០	៣,៩	៤,៥	៣,៧
៣.៣ ការឱ្យខ្ចីទិញផ្ទះជាកម្មសិទ្ធិផ្ទាល់ខ្លួន	២,២	២,៨	១,០	២,៩	២,៥
៤. ឥណទានផ្សេងៗ	៣,៣	៤,៥	០,០	២,១	២,២
សរុបឥណទានសរុប	១,៩	១,៥	១,៧	១,៥	១,៥

តារាង ១៨: ប្រាក់បញ្ញើនៅធនាគារទទួលប្រាក់បញ្ញើ

(ឯកតា : ប៊ីលានរៀល)

	មិថុនា-២២	កក្កដា-២២	សីហា-២២	កញ្ញា-២២	តុលា-២២
ប្រាក់បញ្ញើជាទៀង					
ប្រាក់បញ្ញើចរន្ត	៤.១០៤,៦	៤.២០៨,៧	៤.១០០,០	៤.១៣៨,៩	៤.៤៣០,៨
ប្រាក់បញ្ញើសន្សំ	២.៩២៧,៦	៣.១១៤,៦	៣.០៦៩,៦	៣.២១០,០	៣.៣០៣,៣
ប្រាក់បញ្ញើមានកាលកំណត់	៧.៣២១,៦	៧.៥២៦,៧	៧.៩៧០,២	៨.២៦១,៣	៨.៤៥០,៣
ប្រាក់បញ្ញើផ្សេងៗ	១៨២,៤	២០៣,៩	៣៣៦,៩	២២៨,៣	២៤៧,១
សរុប	១៤.៥៣៦,២	១៥.០៥៣,៩	១៥.៤៧៦,៦	១៥.៨៣៨,៥	១៦.៤៣១,៥
ប្រាក់បញ្ញើជារូបិយប័ណ្ណ*					
ប្រាក់បញ្ញើចរន្ត	៣០.២៤៣,៤	២៨.៥២៦,២	២៨.៧២៥,៥	២៨.៤៨៣,៩	២៧.៦៣៩,៣
ប្រាក់បញ្ញើសន្សំ	៤១.៧២១,១	៤១.០៩១,៦	៤០.៧៩២,៦	៤០.១៨៤,៨	៣៩.៥៨៤,៩
ប្រាក់បញ្ញើមានកាលកំណត់	៦២.៥០៩,៦	៦៣.៨៧៥,១	៦៤.៦៤៦,៩	៦៥.៩៧៩,២	៦៧.៣៨៩,៥
ប្រាក់បញ្ញើផ្សេងៗ	១.៧៣២,៨	១.៧៩៩,០	១.៧៥៨,៦	១.៩៤៤,៦	១.៩៨៨,៦
សរុប	១៣៦.២០៦,៩	១៣៥.២៧១,៩	១៣៥.៩២៣,៦	១៣៦.៥៩២,៥	១៣៦.៦០២,២
សរុបរួម	១៥០.៧៤៣,១	១៥០.៣២៥,៨	១៥១.៤០០,២	១៥២.៤៣១,០	១៥៣.០៣៣,៧

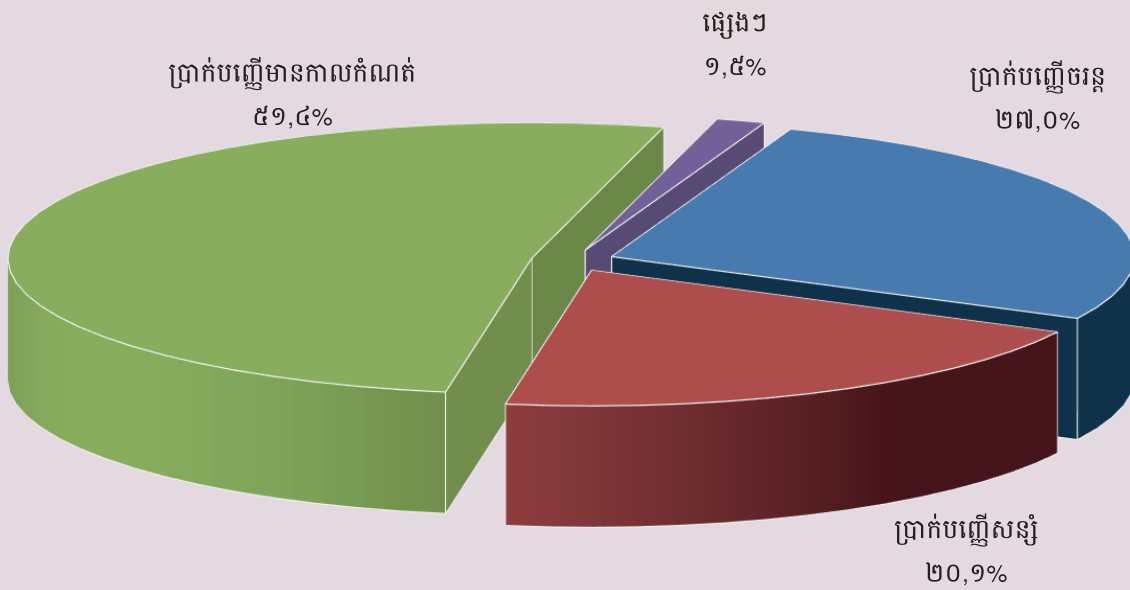
* ប្រាក់បញ្ញើជារូបិយប័ណ្ណរបស់និវាសន និងអនិវាសនកម្ពុជា



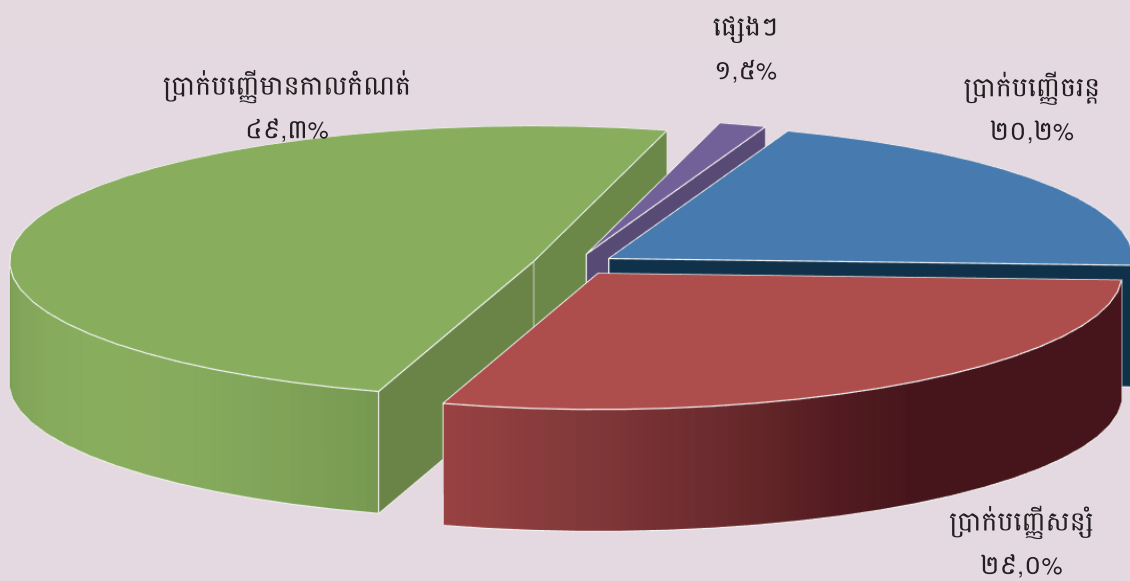
តារាង ១៩. បម្រែបម្រួលប្រចាំខែនៃប្រតិបត្តិការប្រាក់បញ្ញើរបស់ធនាគារទទួលប្រាក់បញ្ញើ

	មិថុនា-២២	កក្កដា-២២	សីហា-២២	កញ្ញា-២២	តុលា-២២
(បម្រែបម្រួលប្រចាំខែជាដើមនៃឆ្នាំ)					
ប្រាក់បញ្ញើជាទៀង					
ប្រាក់បញ្ញើចរន្ត	-១០២,២	១០៤,១	-១០៨,៧	៣៨,៩	២៩១,៩
ប្រាក់បញ្ញើសន្សំ	១៧៩,៣	១៨៧,០	-៤៥,០	១៤០,៤	៩៣,៣
ប្រាក់បញ្ញើមានកាលកំណត់	៤៦១,៤	២០៥,១	៤៤៣,៥	២៩១,១	១៨៨,៩
ប្រាក់បញ្ញើផ្សេងៗ	-៥៨,១	២១,៥	១៣៣,០	-១០៨,៧	១៨,៩
សរុប	៤៨០,៤	៥១៧,៧	៤២២,៨	៣៦១,៨	៥៩៣,០
ប្រាក់បញ្ញើជារួមមិនបំណុល					
ប្រាក់បញ្ញើចរន្ត	-១,៩	-១.៧១៧,១	១៩៩,២	-២៤១,៥	-៨៤៤,៧
ប្រាក់បញ្ញើសន្សំ	១៥៣,៣	-៦២៩,៦	-២៩៨,៩	-៦០៧,៩	-៥៩៩,៨
ប្រាក់បញ្ញើមានកាលកំណត់	៨៧២,៤	១.៣៦៥,៥	៧៧១,៨	១.៣៣២,៣	១.៤១០,៣
ប្រាក់បញ្ញើផ្សេងៗ	-១៤,៤	៦៦,២	-៤០,៤	១៨៦,០	៤៣,៩
សរុប	១.០០៩,៣	-៩១៥,០	៦៣១,៧	៦៦៨,៩	៩៧,៧
សរុបរួម	១.៤៨៩,៨	-៣៩៧,៣	១.០៥៤,៥	១.០៣០,៧	៦០២,៧
(បម្រែបម្រួលប្រចាំខែជាភាគរយ)					
ប្រាក់បញ្ញើជាទៀង					
ប្រាក់បញ្ញើចរន្ត	-២,៤	២,៥	-២,៦	០,៩	៧,១
ប្រាក់បញ្ញើសន្សំ	៦,៥	៦,៤	-១,៤	៤,៦	២,៩
ប្រាក់បញ្ញើមានកាលកំណត់	៦,៧	២,៨	៥,៩	៣,៧	២,៣
ប្រាក់បញ្ញើផ្សេងៗ	-២៤,២	១១,៨	៦៥,២	-៣២,២	៨,៣
សរុប	៣,៤	៣,៦	២,៨	២,៣	៣,៧
ប្រាក់បញ្ញើជារួមមិនបំណុល					
ប្រាក់បញ្ញើចរន្ត	០,០	-៥,៧	០,៧	-០,៨	-៣,០
ប្រាក់បញ្ញើសន្សំ	០,៤	-១,៥	-០,៧	-១,៥	-១,៥
ប្រាក់បញ្ញើមានកាលកំណត់	១,៤	២,២	១,២	២,១	២,១
ប្រាក់បញ្ញើផ្សេងៗ	-០,៨	៣,៨	-២,២	១០,៦	២,៣
សរុប	០,៧	-០,៧	០,៥	០,៥	០,០
សរុបរួម	១,០	-០,៣	០,៧	០,៧	០,៤

ក្រាហ្វស្ត៊ីតិ ១២ : ប្រាក់បញ្ញើជារៀងរាល់ចំណាត់ថ្នាក់តាមប្រភេទ ក្នុងខែតុលា ឆ្នាំ២០២២
 (គិតជាភាគរយនៃប្រាក់បញ្ញើជារៀងសរុប)



ក្រាហ្វស្ត៊ីតិ ១៣ : ប្រាក់បញ្ញើជារូបិយប័ណ្ណចំណាត់ថ្នាក់តាមប្រភេទ ក្នុងខែតុលា ឆ្នាំ២០២២
 (គិតជាភាគរយនៃប្រាក់បញ្ញើជារូបិយប័ណ្ណសរុប)



តារាង ២០: សកម្មភាពផ្តល់ឥណទានរបស់គ្រឹះស្ថានមីក្រូហិរញ្ញវត្ថុ*

គ្រួសារ	ចំនួន			ចំនួនប្រាក់កម្ចី (ប៊ីលានរៀល)	អត្រាការប្រាក់	
	ស្រុក	ឃុំ	ភូមិ		ខែ	ឆ្នាំ
ឆ្នុ-២០១៣	២.២៨២	១៦.៣៨៤	៨៩.៨២៩	១.៦១០.៨៤៤	៥.៣៦៤	២%-៣% ២៧%-៣៩%
ឆ្នុ-២០១៤	២.៧៥៤	១៨.២៥៤	១០៧.៩៦៤	១.៨៤៤.៨៩៣	៨.៣៤០	២%-៣% ២៧%-៣៩%
ឆ្នុ-២០១៥	៤.៥៧៦	២៧.៥១០	១៤១.៥១៤	២.១៤៩.១៨០	១២.៣៦៥	២%-៤% ២៥%-៤១%
ឆ្នុ-២០១៦	៥.៩៧១	៣២.៥៩៩	១៥៥.៤៩៩	២.១២៩.៩០៧	១២.៩៥៤	២%-៤% ២៥%-៤១%
២០១៧*						
	ចំនួនសខា			ចំនួនប្រាក់កម្ចី (ប៊ីលានរៀល)	អត្រាការប្រាក់	
	ការិយាល័យ កណ្តាល	ខេត្ត/ក្រុង	ស្រុក/ខ័ណ្ឌ		ចំនួនអ្នកខ្ចី**	ខែ
ឆ្នុ-២០១៧	៧៦	៣៦៦	៩៧៥	១.៧៧៦.៤៦៧	១៧.២៣៦	១,៤%-២,៥% ១៦,៩%-២៨,៨%
ឆ្នុ-២០១៨	៨០	៣៩៩	៩៤៤	១.៨៧២.៩១៦	២១.៨១៣	១,២%-២,០% ១៥,១%-២៤,០%
ឆ្នុ-២០១៩	៨២	៤០៦	៩៦៥	២.១០៩.១៧០	២៩.៣៥៧	១,១%-១,៦% ១៣,៤%-១៨,៧%
ឆ្នុ-២០២០	៧៩	៣៤៣	៧៤៩	១.៩១៩.៩២៦	២៧.៥២៧	១,១%-១,៦% ១៣,៤%-១៨,៣%
២០២១						
មករា	៧៩	៣៤៦	៧៥១	១.៩៣០.៩៤៦	២៨.៥៧៧	១,១%-១,៥% ១៣,២%-១៧,៥%
កុម្មុ៖	៧៩	៣៤៣	៧៥២	១.៩៣៩.១៥៨	២៩.៣៣២	១,១%-១,៥% ១៣,៣%-១៧,៦%
មីនា	៧៩	៣៤៤	៧៥២	១.៩៤០.៩០១	២៩.៤៥៧	១,១%-១,៥% ១៣,៣%-១៧,៦%
មេសា	៧៩	៣៤៤	៧៥៦	១.៩៤០.៧៩៣	២៩.៥៥២	១,១%-១,៥% ១៣,៥%-១៧,៩%
ឧសភា	៧៨	៣៤៤	៧៥៦	១.៩៤៦.៤៤៥	៣០.០៤៦	១,១%-១,៥% ១៣,៤%-១៧,៩%
មិថុនា	៧៨	៣៤៥	៧៥៧	១.៩៥៩.៦៣៦	៣០.៧៩០	១,១%-១,៥% ១៣,២%-១៧,៦%
កក្កដា	៧៨	៣៤៨	៧៦២	១.៩៧៧.៤៧៨	៣១.៥១៥	១,១%-១,៥% ១៣,៤%-១៧,៩%
សីហា	៧៨	៣៤៧	៧៦១	១.៩៩៨.៣៦៧	៣២.៤៨៩	១,១%-១,៥% ១៣,៤%-១៧,៩%
កញ្ញា	៧៨	៣៤៧	៧៦៤	២.០២៧.៧៦៦	៣៣.៤១៨	១,១%-១,៥% ១៣,៣%-១៧,៨%
តុលា	៧៨	៣៤៨	៧៦៥	២.០៣៨.៥៨០	៣៤.០១០	១,១%-១,៥% ១៣,៣%-១៧,៨%
វិច្ឆិកា	៧៧	៣២៨	៦៥៨	១.៨៨៣.៩២១	៣១.៣៦៨	១,១%-១,៥% ១៣,៣%-១៧,៧%
ធ្នូ	៧៧	៣២៥	៦៦៤	១.៨៩៧.៨៧៨	៣១.៧២៣	១,១%-១,៥% ១៣,៣%-១៧,៦%
២០២២						
មករា	៧៧	៣២៥	៦៦៥	១.៩១០.៨៦៥	៣២.៦០៧	១,១%-១,៥% ១២,៩%-១៧,៤%
កុម្មុ៖	៧៨	៣២៩	៦៦២	១.៩២៣.១០១	៣៣.២១៣	១,១%-១,៤% ១២,៨%-១៧,៤%
មីនា	៧៩	៣២៤	៦៦៥	១.៩៤២.៣២៧	៣៣.៨៥១	១,១%-១,៤% ១២,៩%-១៧,២%
មេសា	៨១	៣២៦	៦៦៨	១.៩៦០.១៩៦	៣៤.៣៣៣	១,១%-១,៤% ១២,៩%-១៧,២%
ឧសភា	៨៤	៣៣៤	៦៧១	១.៩៨៣.១៨១	៣៤.៩៧៦	១,១%-១,៤% ១៣,០%-១៧,៣%
មិថុនា	៨៥	៣៣៦	៦៧១	២.០២៧.០៦៩	៣៥.៧៣០	១,១%-១,៤% ១២,៩%-១៧,៣%
កក្កដា	៨៥	៣៣៧	៦៧២	២.០៤៦.៥០៩	៣៦.៤៧៧	១,១%-១,៤% ១៣,១%-១៧,៣%
សីហា	៨៥	៣៣៩	៦៧៨	២.០៧០.១៦៣	៣៧.១៨៩	១,១%-១,៤% ១៣,២%-១៧,៣%
កញ្ញា	៨៥	៣៤០	៦៧៨	២.០៩៣.០០២	៣៧.៧២៥	១,១%-១,៤% ១៣,០%-១៧,៣%
តុលា	៨៦	៣៤០	៦៧៨	២.១១១.៥៥២	៣៨.៣៧៤	១,១%-១,៥% ១៣,១%-១៧,៤%

* រាប់បញ្ចូលមីក្រូហិរញ្ញវត្ថុ និងមីក្រូហិរញ្ញវត្ថុទទួលប្រាក់បញ្ញើ

** រួមបញ្ចូលបុគ្គលនិងក្រុមហ៊ុន

*** ទិន្នន័យកែសម្រួល

តារាង ២១: ការវាស់វែងមូលបត្រជាប្រាក់រៀលតាមរយៈសភាវាវាវាវាវា

កាលបរិច្ឆេទ	ចំនួន	ចំនួនថ្ងៃ	ចំនួន	ចំនួនទឹកប្រាក់	ចំនួនទឹកប្រាក់	មូលបត្របញ្ចូលប្រាក់	
	មូលបត្រ	ជាតិទាត់	មូលបត្រ	សរុប	មធ្យមប្រចាំថ្ងៃ	ចំនួន	ទឹកប្រាក់
	បានទូទាត់		ជាតិទាត់ក្នុងថ្ងៃ	(ប៊ីលានរៀល)	(ប៊ីលានរៀល)	មូលបត្រ	(ប៊ីលានរៀល)
	១	២	៣=១/២	៤	៥=៤/២	៦	៧
ថ្ងៃ ២០១៥	១០.៧០៩	២២	៤៨៧	៥១៩,៩	២៣,៦	២៩	០,៧៩
សរុប	១០៦.៩១៩	២៣៣	៤៩៩	៤.៨៩៤,២	២០,៤	២៩២	៤៧,៤
ថ្ងៃ ២០១៦	៣.៩៣៤	២២	១៧៩	៤៩០,០	២២,៣	១៣	៣,១៥
សរុប	៨២.២៩១	២៤២	៣៤០	៥.៤២១,៤	២២,៤	១៤៦	១១៧,៥០
ថ្ងៃ ២០១៧	៣.០៧៤	២០	១៥៤	៥៩៩,០	៣០,០	២២	១២,៤៨
សរុប	៣៧.៤៨៥	២៣៩	១៨៨	៦.៦០៧,៤	៣៣៣,១	១៣៨	២៨៦,៥១
ថ្ងៃ ២០១៨	២.៩៩៤	១៩	១៥៤	៩៣៥,១	៤៩,២	១៦	៦,៥៨
សរុប	៣៨.២៤៩	២៣២	១៦៥	៩.៤២៤,១	៤០,៦	១៩៧	១៥២,៩០
ថ្ងៃ ២០១៩	៣.៧៣៤	២១	១៧៤	១.៥៤៤,១	៧៥,៤	១៨	១១,៣៣
សរុប	៤១.៦៩៦	២៣៦	១៧៧	១៣.៦០២,៧	៥៧,៦	២០៦	៦៣០,៨៤
២០២០							
វិទ្យុកា	២.៨១៣	១៩	១៤៤	១.៤៧៣,៦	៧៧,៦	៦	៦,៨៤
ថ្ម	៣.២៦៤	២៣	១៤២	១.៨៣៩,៦	៨០,០	៥	០,៥៧
សរុប	៣៥.៥៧០	២៤០	១៤៨	២២.៩៥៥,៣	៩៥,៦	១០១	៥.០៧៤,៩២
២០២១							
មករា	២.៧០៣	១៩	១៤២	១.៤៦៤,០	៧៧,១	៤	១,១៣
កម្ពុជា	២.៧៤៧	២០	១៣៧	១.២២៣,១	៦១,២	៧	៥,៣២
មីនា	៣.២០៩	២២	១៤៦	២.១៣៧,០	៩៧,១	៨	១,២៥
មេសា	១.៧២២	១៧	១០១	១.៤៤៦,២	៨៥,១	១២	៣៤៣,៤៩
ឧសភា	២.៦១៦	២០	១៣១	១.៦៧៧,៩	៨៣,៩	៦	២,៥១
មិថុនា	២.៦៧៦	២១	១២៧	១.៦៧៣,៩	៧៩,៧	៧	៦៣,១៣
កក្កដា	២.៥០១	២២	១១៤	១.៥៤៨,៨	៧០,៤	៤	០,៩៨
សីហា	២.៧១៧	២២	១២៤	១.៦០០,៤	៧២,៧	៧	១,២០
កញ្ញា	២.៦៣៦	២១	១២៦	១.៤៨៨,៤	៧០,៩	៧	១៨,២៦
តុលា	២.៤២១	១៦	១៥១	១.៤៣៣,៥	៨៩,៦	៧	១,២៣
វិទ្យុកា	២.៧៧៣	១៩	១៤៦	១.៦៣៣,៤	៨៦,០	១៦	១,០៧
ថ្ម	៣.០២៤	២៣	១៣២	១.៧៦៣,០	៧៦,៧	១៤	២៦,៨៦
សរុប	៣១.៧៤៩	២៤២	១៣១	១៩.០៨៩,៤	៧៤,៩	៩៩	៤៦៦,៤៣
២០២២							
មករា	២.៦១១	២០	១៣១	១.៥៩២,១	៧៩,៦	៨	៤,១៩
កម្ពុជា	២.៦៩៥	២០	១៣៥	១.៤៤១,០	៧២,១	៧	៣,៩៣
មីនា	២.៩៧០	២២	១៣៥	១.៧៦០,៩	៨០,០	៧	៤,០៨
មេសា	២.៦៣៧	១៩	១៣៩	១.៥៦៧,៧	៨២,៥	៤	០,៧៣
ឧសភា	២.៩០៨	២១	១៣៨	១.៦០៥,០	៧៦,៤	៥	៥៩,៨៣
មិថុនា	២.៨១៣	២២	១២៤	១.៧៧០,១	៨០,៥	៦	០,៣៩
កក្កដា	២.៧២៦	២១	១៣០	១.៤៤៨,២	៦៩,០	៥	០,៣០
សីហា	២.៩៩៦	២៣	១៣០	១.៧៥៨,៥	៧៦,៥	៣	០,១៣
កញ្ញា	២.៦៥៤	២១	១២៦	១.៤២១,៧	៦៧,៧	៦	១២,០៣
តុលា	២.៧៧១	២១	១៣២	១.៧៧៦,៩	៨៤,៦	៧	១,៤៨
សរុប	២៧.៧៩១	២១០	១៣២	១៦.១៥២,០	៧៦,៩	៥៨	៨៧,០៩

តារាង ២២: ការដាក់ទុនមូលបត្រជាប្រចាំឆ្នាំស្របតាមរយៈសភាដាក់ទុន

កាលបរិច្ឆេទ	ចំនួនមូលបត្របានទូទាត់	ចំនួនថ្លៃដាក់ទុន	ចំនួនមូលបត្រដាក់ទុនថ្ងៃ	ចំនួនទឹកប្រាក់សរុប (លានដុល្លារអាមេរិក)	ចំនួនទឹកប្រាក់មធ្យមប្រចាំថ្ងៃ (លានដុល្លារអាមេរិក)	មូលបត្របានបញ្ជូនប្រចាំឆ្នាំ	
						ចំនួនមូលបត្រ	ទឹកប្រាក់
						១	២
ឆ្នាំ ២០១៥	៩៨.០៦២	២២	៤.៤៥៧	១.៨៥៩,៨	៨៤,៥	៧២៨	២១,២
សរុប	៩៩២.៤៧៤	២៧៧	៤.២៥៩	២០.៧៥៤,៤	៨៩,១	៧.១៧០	២៦៨,០
ឆ្នាំ ២០១៦	៩២.៨២០	២២	៤.២១៩	២.២២០,៤	១០០,៩	៧៧៨	៤៤,៨
សរុប	១.០២៥.២០៩	២៤២	៤.២៧៦	២១.៧៩០,៤	៩០,០	៨.៧៧៨	៤៧៩,៦
ឆ្នាំ ២០១៧	១០១.០៩៣	២០	៥.០៥៥	២.៨២៤,៦	១៤១,២	៧៨៩	៣៧,៦
សរុប	១.១០៧.៧៥២	២៧៩	៤.៦៧៥	២៦.៨១២,៧	១១២,២	៩.៦៥៦	៤៥០,៤
ឆ្នាំ ២០១៨	១១១.៩៧៨	១៩	៥.៨៩៤	៣.៩១៧,១	២០៦,២	៩០៤	៦៣,៦
សរុប	១.២៣៨.២៧២	២៧៦	៥.៣៧៧	៤១.៤៦២,៧	១៧៨,៧	១០.៥៦០	៥១៦,៦
ឆ្នាំ ២០១៩	១២១.៣៥៣	២១	៥.៧៧៩	៤.៤៤៨,៥	២១១,៨	៩៦៤	៨៧,១
សរុប	១.៣៧៧.៨០០	២៧៦	៥.៦៦៩	៥១.៦៦៩,១	២១៨,៧	១១.៦៥៤	៦០៣,៩
២០២០							
វិជ្ជា	១០១.៨៩៤	១៩	៥.៣៦៣	៣.៤០១,៥	១៧៩,០	៨២៥	៤៩,៨
ផ្ទះ	១១១.៧៤៩	២៣	៤.៨៥៩	៤.៣៦៩,៧	១៩០,០	៧១៤	៤៥,០
សរុប	១.២០០.១១០	២៤០	៥.០០០	៥០.២២០,០	២០៩,៣	៨.៦២០	៩៤,៨
២០២១							
មករា	៩៤.៧៤១	១៩	៤.៩៨៦	៣.៧៧២,២	១៨២,៧	៦៥១	៣៤,០
កុម្មុ៎ះ	៩១.០៩៣	២០	៤.៥៥៥	៣.៥៨១,១	១៧៩,១	៥៥៩	៦៤,៩
មីនា	១០៨.១៣២	២២	៤.៩១៥	៤.៥៨០,៦	២០៨,២	៧១៣	២៩,៨
មេសា	៥១.០៣៨	១៧	៣.០០២	២.៤៨១,៧	១៤៦,០	៦៥៣	២៥,០
ឧសភា	៨៣.៨៨៥	២០	៤.១៩៤	៣.៦៦៥,៨	១៨៣,៣	៧២៧	៣៥,៩
មិថុនា	៩២.០៣៦	២១	៤.៣៨៣	៤.០១៩,៥	១៩១,៤	៦៥១	៣៣,៨
កក្កដា	៩០.៣៤៨	២២	៤.១០៧	៤.០២២,៥	១៨២,៨	៦១០	៣៤,៤
សីហា	៩៤.៥៩៧	២២	៤.៣០០	៣.៨៣១,២	១៧៤,១	៦៩៩	៤០,៤
កញ្ញា	៩២.១៥២	២១	៤.៣៨៨	៤.០៥៧,២	១៩៣,២	៥៤៦	២៥,០
តុលា	៧៨.៦៣៩	១៦	៤.៩១៥	៣.៥៧៥,០	២២៣,៤	៥៩២	៣០,២
វិជ្ជា	៩៥.៧៧៧	១៩	៥.០៤១	៤.០៩១,៧	២១៥,៤	១.៣៥០	៥៩,២
ផ្ទះ	១០៤.៦៦៦	២៣	៤.៥៥១	៥.០០២,១	២១៧,៥	៦៧២	៦៥,៥
សរុប	១.០៧៧.១០៤	២៤២	៤.៤៥១	៤៦.៣៨០,៦	១៩១,៧	៨.៤២៣	៥១៧,៩
២០២២							
មករា	៩០.២៤៩	២០	៤.៥១២	៤.៤៦៤,២	២២៣,២	៦២២	៤៧,១
កុម្មុ៎ះ	៨០.៣០៤	២០	៤.០១៥	៣.៨១៤,០	១៩០,៧	៦៣១	៦០,១
មីនា	១០៣.៥០៤	២២	៤.៧០៥	៥.០៣៦,៦	២២៨,៩	៨០៣	៦៤,១
មេសា	៨៤.៤៩៦	១៩	៤.៤៤៧	៤.៣០៥,២	២២៦,៨	៦០៥	៣២,៣
ឧសភា	៩៧.៩៩០	២១	៤.៦៦៦	៤.៨០៥,០	២២៨,៨	៦៩០	៥៦,៤
មិថុនា	៩៥.២៥០	២២	៤.៣៣០	៤.៧៦៣,២	២១៦,៥	៦៧៨	៥២,០
កក្កដា	៩២.៣២៣	២១	៤.៣៩៦	៤.៨៧៤,០	២៣២,១	៦៤៣	៤៧,៦
សីហា	១០០.៤៨២	២៣	៤.៣៦៩	៤.៥០៧,៦	១៩៦,០	៧៧១	៦៤,៥
កញ្ញា	៨៧.៣៣១	២១	៤.១៥៩	៤.៣០១,១	២០៤,៨	៧០៥	៧៣,៣
តុលា	៨៩.៧៨១	២១	៤.២៧៥	៥.០៥៤,៤	២៤០,៧	៧៧៩	១.០៧៦,៣
សរុប	៩២១.៧១០	២១០	៤.៣៨៩	៤៥.៩២៩,៣	២១៨,៧	៦.៩២៧	១.៦១៣,៧

តារាង ២៣ : ចំនួនភ្ញៀវបរទេសមកដល់ប្រទេសកម្ពុជា

	២០២២			% នៃចំនួនសរុប		បម្រែបម្រួល %	
	សីហា	កញ្ញា	តុលា	កញ្ញា	តុលា	កញ្ញា/សីហា	តុលា/កញ្ញា
(ភ្ញៀវមកដល់ប្រទេសកម្ពុជាបែបបែកតាមប្រភេទ)							
ប្រធានយន្តហោះអន្តរជាតិភ្នំពេញ	៦២.៤១៥	៥៦.៣៣៤	៦៦.៦៨១	២១,១	២១,៥	-៩,៧	១៨,៤
ប្រធានយន្តហោះអន្តរជាតិកងកេង	២.២៥៩	១.៧៤១	១.៣០២	០,៧	០,៤	-២២,៩	-២៥,២
ប្រធានយន្តហោះអន្តរជាតិសៀមរាប	១៥.៥៩៦	១៤.២២៣	២៣.០៤៦	៥,៣	៧,៤	-៨,៨	៦២,០
ផ្លូវគោក	១៧៣.១៥៥	១៩៣.៩១៤	២១៦.៩៦៩	៧២,៥	៦៩,៩	១២,០	១១,៩
ផ្លូវទឹក	១.៣៨៨	១.២៨៨	២.១៨៤	០,៥	០,៧	-៧,២	៦៩,៦
ប្រះវិហារ	០	០	០	០,០	០,០	០,០	០,០
សរុប	២៥៤.៨១៣	២៦៧.៥០០	៣១០.១៨២	១០០,០	១០០,០	៥,០	១៦,០
(ភ្ញៀវមកដល់ប្រទេសកម្ពុជាបែបបែកតាមប្រភេទ)							
អ្នកទេសចរ	២០០.២១៦	២១៣.២៦៣	២៥២.៥១៤	៧៩,៧	៨១,៤	៦,៥	១៨,៤
អ្នកជំនួញ	៤៧.៣២០	៤៨.០៨២	៥០.២៧០	១៨,០	១៦,២	១,៦	៤,៦
ផ្សេងៗ	៧.២៧៧	៦.១៥៥	៧.៣៩៨	២,៣	២,៤	-១៥,៤	២០,២
សរុប	២៥៤.៨១៣	២៦៧.៥០០	៣១០.១៨២	១០០,០	១០០,០	៥,០	១៦,០
(ដប់ប្រទេសបង្អួចដែលមានភ្ញៀវមកដល់ប្រទេសកម្ពុជាច្រើនជាងគេ)							
ថៃ	១១០.២២៩	១១៤.០៤៥	១២៨.២៧៩	៤២,៦	៤១,៤	៣,៥	១២,៥
វៀតណាម	៤៥.៧៦៤	៤៩.៦១៧	៥៦.៧៩០	១៨,៥	១៨,៣	៨,៤	១៤,៥
ឡាវ	១១.០៨៩	២១.៣១៥	២០.៥៨៥	៤,០	៦,៦	៩២,២	-៣,៤
ចិន	៩.៨៩៩	១១.១០៥	១៣.៤៩០	៤,២	៤,៣	១២,២	២១,៥
សហរដ្ឋអាមេរិក	៧.៣៦២	៧.៥២៣	១១.១០១	២,៨	៣,៦	២,២	៤៧,៦
ឥណ្ឌូនេស៊ី	១១.៨០៩	១០.៧៤៤	៩.២១៩	៤,០	៣,០	-៩,០	-១៤,២
កូរ៉េខាងត្បូង	៦.៧៧៩	៦.៥៩៩	៦.៧៧៤	២,៥	២,២	-២,៧	២,៧
អង់គ្លេស	៣.៩១៤	៣.២៩៧	៦.០៣៤	១,២	១,៩	-១៥,៨	៨៣,០
បារាំង	៥.៦១៧	៣.១៧៤	៥.៩៩៦	១,២	១,៩	-៤៣,៥	៨៨,៩
ម៉ាឡេស៊ី	៦.០៣៨	៥.៧៤៤	៥.៧៤៦	២,១	១,៩	-៤,៩	០,០
ផ្សេងៗ	៣៦.៣១៣	៣៤.៣៣៧	៤៦.១៦៨	១២,៨	១៤,៩	-៥,៤	៣៤,៥
សរុប	២៥៤.៨១៣	២៦៧.៥០០	៣១០.១៨២	១០០,០	១០០,០	៥,០	១៦,០

ប្រភព : ក្រសួងទេសចរណ៍

* ការកើនឡើងគិតជាចំនួនដង មិនមែនគិតជាភាគរយ (%)

តារាង ២៤: ស្ថិតិសំបូល និងសំបេញទំនិញរបស់ប្រទេសកម្ពុជា

(ឯកតា : ប៊ីលានរៀល)

	២០២២			បម្រែបម្រួលជាប៊ីលានរៀល		បម្រែបម្រួល %	
	សីហា	កញ្ញា	តុលា	កញ្ញា/សីហា	តុលា/កញ្ញា	កញ្ញា/សីហា	តុលា/កញ្ញា
(សំបូលតាមប្រភេទទំនិញ)							
ថ្នាំពេទ្យ	១១៧,៤	១០៧,៦	១៦៧,០	-៩,៨	៥៩,៤	-៨,៣	៥៥,២
បារី	១៣៣,០	៥០,៣	១២២,៣	-៨២,៧	៧២,០	-៦២,២	១៤៣,២
ម្ហូបអាហារ និង ភេសជ្ជៈ	៣២៩,២	២៩១,៦	២៨៤,០	-៣៧,៦	-៧,៦	-១១,៤	-២,៦
សម្ភារៈសំណង់	២៦១,៨	២១៣,៩	២៧៥,១	-៤៧,៩	៦១,២	-១៨,៣	២៨,៦
ស៊ីម៉ង់ត៍	៥,៥	៥,៤	៧,០	-០,១	១,៦	-១,៧	២៩,៤
ដែក	១២១,០	១១១,២	១២៤,៣	-៩,៨	១៣,១	-៨,១	១១,៨
ទូរស័ព្ទ	១២,៣	១២,១	៨,០	-០,២	-៤,១	-១,៧	-៣៣,៧
ទូរទស្សន៍	១,៧	៣,១	២,៣	១,៤	-០,៨	៨២,៥	-២៤,៣
ឧបករណ៍អេឡិចត្រូនិចផ្សេងទៀត	៩៦,២	១០០,៥	៨៩,៩	៤,៤	-១០,៧	៤,៥	-១០,៦
សម្លៀកបំពាក់	១៨០,៣	១៦៨,១	១៥៥,៣	-១២,២	-១២,៨	-៦,៧	-៧,៦
ក្រណាត់	១.៧០៦,៩	១.៣០០,៤	១.៣០០,២	-៤០៦,៦	-០,២	-២៣,៨	០,០
រថយន្ត	៨៤៧,៨	៧១៧,០	៦៣៩,២	-១៣០,៨	-៧៧,៧	-១៥,៤	-១០,៨
ម៉ាស៊ីនត្រជាក់ ទូទឹកកក ទូរស័ព្ទ	១៨,៩	១៤,៩	១៥,២	-៤,០	០,៣	-២១,៤	២,២
មាស	២.០១២,១	៤៩៩,៧	២៤៤,១	-១.៥១២,៤	-២៥៥,៧	-៧៥,២	-៥១,២
ប្រេងឥន្ធនៈ	១.១៧៣,១	១.២១២,២	១.១៤៣,៧	៣៩,១	-៦៨,៦	៣,៣	-៥,៧
ដី	៨២,៨	៧៩,៤	១០៥,៥	-៣,៤	២៦,១	-៤,២	៣២,៩
ផ្សេងៗ	៤.០២២,៣	៣.៣៣៩,០	៣.៧៩៥,១	-៦៨៣,៣	៤៥៦,១	-១៧,០	១៣,៧
សំបូលសរុប	១១.១២២,៥	៨.២២៦,៥	៨.៤៧៨,១	-២.៨៩៦,០	២៥១,៦	-២៦,០	៣,១
(សំបេញតាមប្រភេទទំនិញ)							
សម្លៀកបំពាក់	៣.៤៨០,១	២.៩១០,៦	២.៣៦៨,២	-៥៦៩,៤	-៥៤២,៥	-១៦,៤	-១៨,៦
ស្បែកជើង	៥៦៤,១	៥៨៣,៦	៤៩៩,៧	១៩,៥	-៨៣,៩	៣,៤	-១៤,៤
ផលិតផលវាយនភណ្ឌផ្សេងទៀត	៦៥៦,៥	៦២៣,៤	៥៥១,៣	-៣៣,១	-៧២,២	-៥,០	-១១,៦
គ្រឿងបំពាក់អេឡិចត្រូនិច	៥០០,៦	៦៥៣,៧	៦៩៤,៥	១៥៣,១	៤០,៨	៣០,៦	៦,២
គ្រឿងបន្លាស់រថយន្ត និងកង់	៦១,៦	៦១,១	៧៥,៧	-០,៥	១៤,៦	-០,៧	២៣,៩
កង់	៣៩៨,៣	៣២៥,១	៣៦៩,៨	-៧៣,១	៤៤,៦	-១៨,៤	១៣,៧
ផលិតផលអំពីឈើ	១២៣,៦	៩៩,៥	១០១,១	-២៤,១	១,៦	-១៩,៥	១,៦
អង្ករ	១០៥,៩	១៧៣,១	១៥៦,៥	៦៧,៦	-១៦,៦	៦៣,៥	-៩,៦
កៅស៊ូ	១៣៥,០	១១៣,៦	១២០,៩	-២១,៤	៧,៣	-១៥,៨	៦,៤
ផលិតផលនេសាទនិងកសិកម្មផ្សេងទៀត	៥៩,៨	៥៥,៧	៤៥,៩	-៤,១	-៩,៨	-៦,៩	-១៧,៥
ផ្សេងៗ	១.១៦៨,១	៨៥៣,១	៩០៧,៤	-៣១៥,០	៥៤,៣	-២៧,០	៦,៤
សំបេញសរុប	៧.២៥៣,៥	៦.៤៥២,៦	៥.៨៩១,០	-៨០០,៥	-៥៦១,៦	-១១,០	-៨,៧

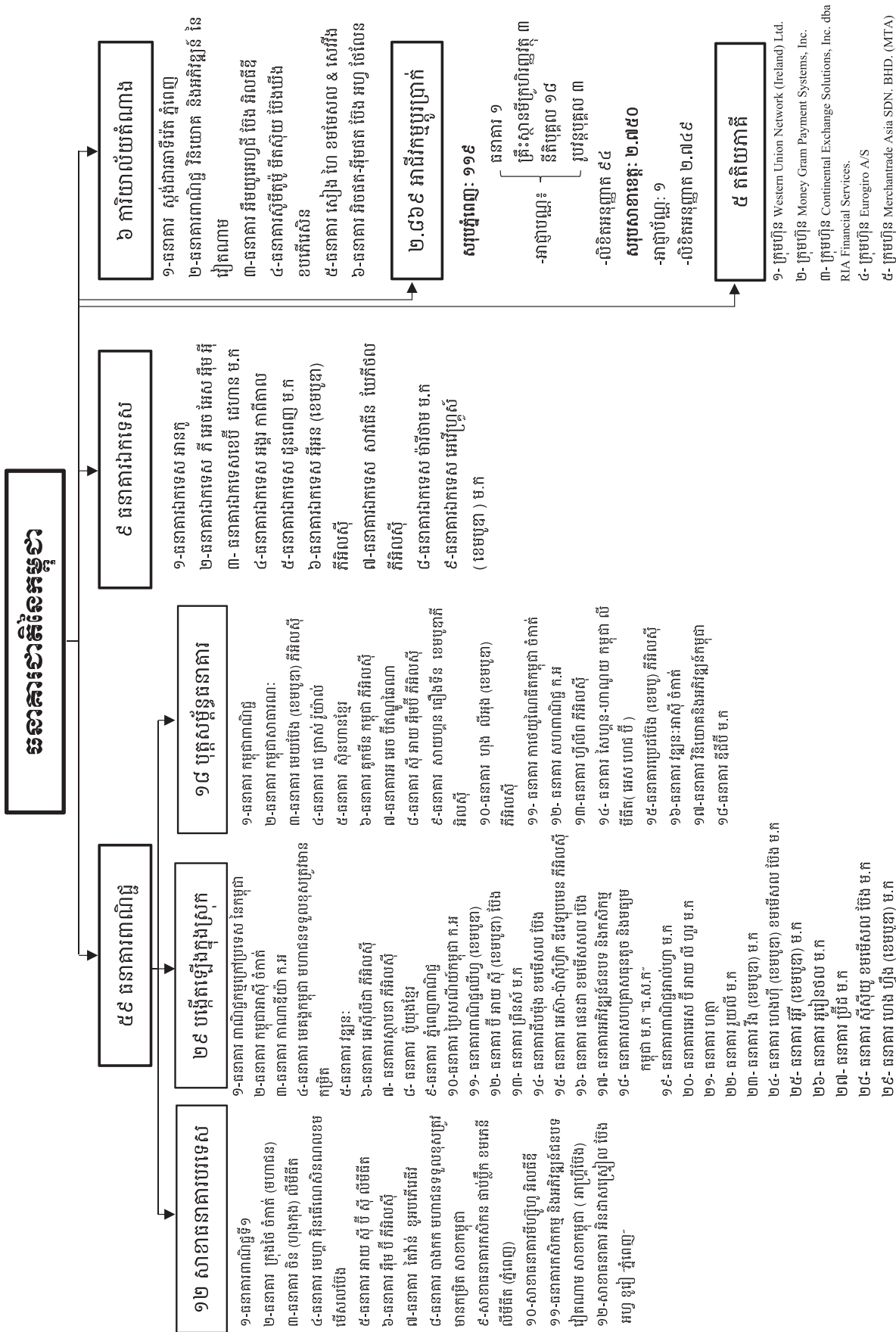
ប្រភព : អគ្គនាយកដ្ឋានគយ និងរដ្ឋាករកម្ពុជា

* ការកើនឡើងគិតជាចំនួនដង មិនមែនគិតជាភាគរយ (%)

** ទិន្នន័យកែសម្រួល

តារាង ២៥: ប្រព័ន្ធធនាគារកម្ពុជា

ថ្ងៃទី៣១ ខែតុលា ឆ្នាំ២០២២



អ៊ីនធឺណែត

INTERNET

: www.nbc.org.kh គឺជាគេហទំព័ររបស់ធនាគារជាតិនៃកម្ពុជា ។ ទិន្នន័យថ្មីៗក្នុងគេហទំព័រ និងទិន្នន័យបន្តបន្ទាប់ទៀត ត្រូវបាននិងកំពុងដាក់បញ្ចូលទៅក្នុងប្រព័ន្ធទិន្នន័យ តាមធនធាន ដែលមាន ។ លើសពីនេះទៀត គេហទំព័រនេះ គឺជាទីតាំងដ៏ល្អបំផុតដើម្បីទទួលបានទិន្នន័យសង្ខេប នៃការចេញផ្សាយចុងក្រោយបង្អស់ ។

www.nbc.org.kh is the National Bank of Cambodia website. The website new data and metadata are progressively being added to the database, as resources permit. This website is the best place to start for access to summary data from the latest publications.

សេវាព័ត៌មាន

INFORMATION SERVICE

: បុគ្គលិករបស់នាយកដ្ឋានស្ថិតិ នៃធនាគារជាតិនៃកម្ពុជា អាចជួយចង្អុលបង្ហាញ ឬណែនាំ អ្នកប្រើប្រាស់ក្នុងការស្វែងរកទិន្នន័យតាមតម្រូវការ ។ ការបោះពុម្ពផ្សាយរបស់ធនាគារជាតិនៃកម្ពុជា អាចរកជាប់បាន ហើយសេវាលើការជាប់ប្រចាំក៏អាចរៀបចំបានដែរ ។ ចំពោះសេវាលើទិន្នន័យ ពិសេសផ្សេងទៀតក៏អាចរកបានផងដែរ តាមរយៈការមកជាប់ព្រឹត្តិបត្រដោយផ្ទាល់ ។

The Statistics Department staff of the National Bank of Cambodia can assist users in addressing their data requirements. The National Bank of Cambodia publications are available for sale and subscription services can be arranged. Other special data services are also available, on a user pays basis.

អាសយដ្ឋានទំនាក់ទំនង

CONTACT DETAILS

ធនាគារជាតិនៃកម្ពុជា
NATIONAL BANK OF CAMBODIA
នាយកដ្ឋានស្ថិតិ
Statistics Department
អគារលេខ ៦៩-៧០ មហាវិថីហាណូយ (លេខ១០១៩) ភូមិបាយាប សង្កាត់ភ្នំពេញថ្មី
ខណ្ឌសែនសុខ រាជធានីភ្នំពេញ
#69-70, Hanoi Blvd. (1019), Phum Bayab, Sangkat Phnom Penh Thmei, Cambodia
អ៊ីម៉ែល : statistics@nbc.org.kh
E-mail : statistics@nbc.org.kh
ទូរស័ព្ទ : (៨៥៥) ២៣ ៧២២ ៥៦៣ – ១១១៥
Telephone: (855) 23 722 563 – 1115
ទូរសារ : (៨៥៥) ២៣ ៤២៦ ១១៧
Facsimile : (855) 23 426 117



ISSN 2074-5680
តម្លៃ : ១៥.០០០ រៀល (មួយម៉ឺនប្រាំពាន់រៀល)
Price: KHR 15,000 (Fifteen Thousand Riels)

ផលិតដោយ ធនាគារជាតិនៃកម្ពុជា
Produced by the National Bank of Cambodia