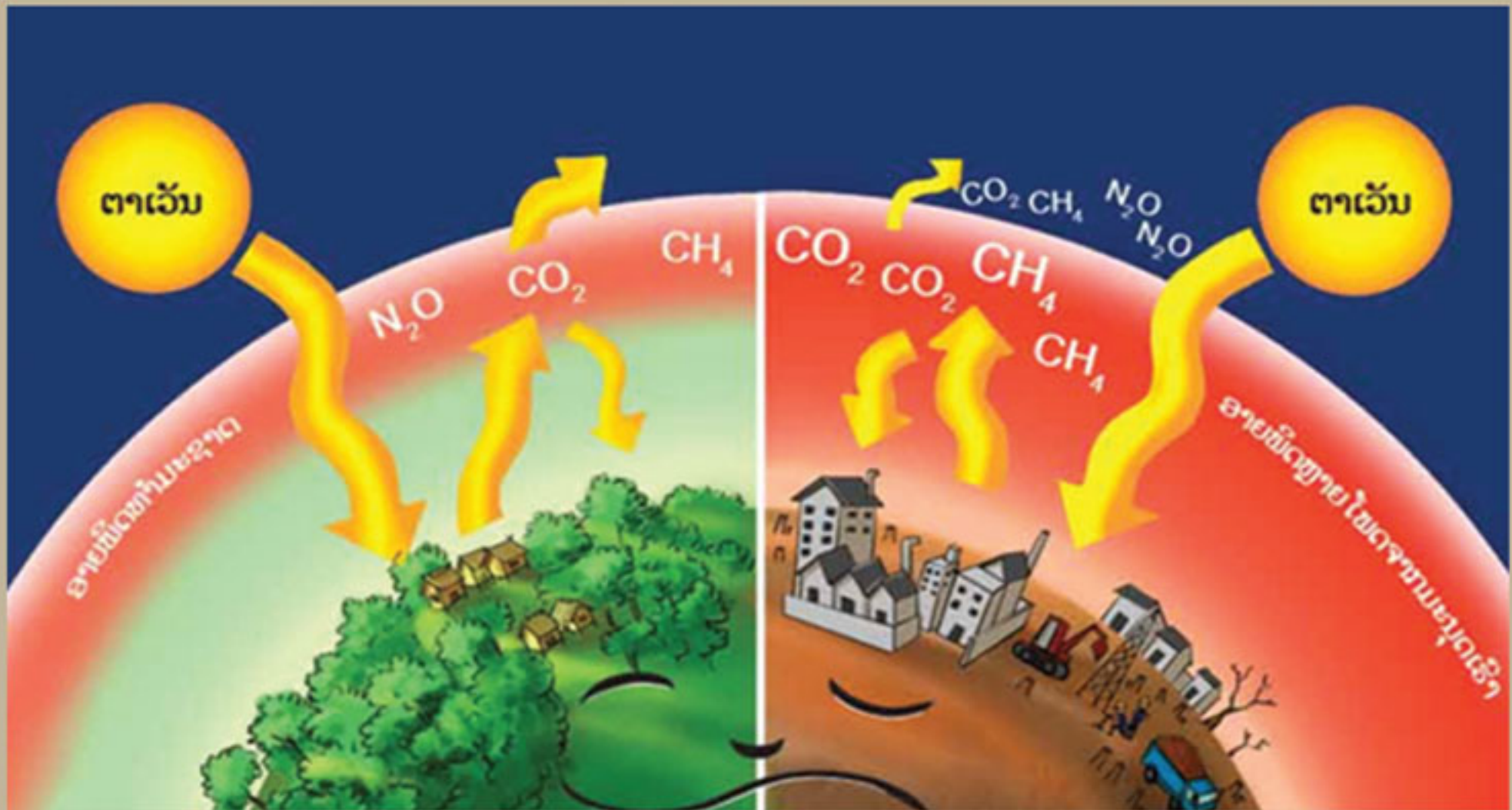


ປ່າໄມ້ສາມາດເປັນທັງແຫຼ່ງກຳເນີດ ແລະ ບ່ອນເກັບສະສົມທາດອາຍກາກໂບນິກ



ການປ່ອຍທາດອາຍກາກໂບນິກ (CO₂) ຂອງປ່າໄມ້



ການຈຸດວັດສະພິດ ແລະ ໄຟປ່າ



ການເນົ່າເບື້ອຍ ຫຼື ການປ່ຽນສະພາບ ແລະ ສະຫຼາຍໂຕຂອງໄມ້



ການທຳລາຍປ່າໄມ້



ການເຮັດໃຫ້ປ່າໄມ້ເສື່ອມໂຊມ

ຮູບແບບຕ່າງໆຂອງຮູບການປ່ອຍທາດອາຍກາກໂບນິກ (CO₂) ຈາກການທຳລາຍປ່າໄມ້ ແລະ ເຮັດໃຫ້ປ່າໄມ້ເສື່ອມໂຊມ