



**សម្រេច**

**មាត្រា ១ :**

ត្រូវបានចាត់ថ្នាក់ជាផ្ទៃដីព្រៃសម្រាប់រដ្ឋ ដើម្បីគោលបំណងអភិវឌ្ឍផ្សេងទៀត នូវដែនព្រៃប្រមូលទុកអចិន្ត្រៃយ៍របស់រដ្ឋ មានទំហំសរុប ២៩៦ ហិកតា ស្ថិតក្នុងឃុំត្រពាំងតាវ ស្រុកអន្លង់វែង ខេត្តឧត្តរមានជ័យ ដូចមានផែនទីជូនភ្ជាប់ជាឧបសម្ព័ន្ធនៃអនុក្រឹត្យ ហើយកំណត់ដោយបណ្តាចំណុចគោលដែលមាននិយាមកដូចខាងក្រោម :

- A (៣៨០៩០០, ១៥៧៦៨០០)                      B (៣៨០៩០០, ១៥៧៨៤០០)
- C (៣៨២៧៥០, ១៥៧៨៤០០)                      D (៣៨២៧៥០, ១៥៧៦៨០០)

**មាត្រា ២ :**

ត្រូវបានធ្វើអនុបយោគផ្ទៃដីទំហំ ពីររយកោសិបប្រាំមួយហិកតា (២៩៦ ហិកតា) ដូចមានចែងក្នុងមាត្រា ១ នៃអនុក្រឹត្យនេះ ដែលជាទ្រព្យសម្បត្តិសាធារណៈរបស់រដ្ឋ មកជាទ្រព្យសម្បត្តិឯកជនរបស់រដ្ឋ ។

**មាត្រា ៣ :**

ត្រូវបានប្រគល់អាណត្តិកាន់កាប់ដីឯកជនរបស់រដ្ឋទំហំ ពីររយកោសិបប្រាំមួយហិកតា (២៩៦ ហិកតា) ដូចមានចែងក្នុងមាត្រា ២ នៃអនុក្រឹត្យនេះ ប្រគល់ជូនក្រសួងកសិកម្ម រុក្ខាប្រមាញ់ និង នេសាទ ជាអាជ្ញាធរកាន់កាប់ដីរដ្ឋដើម្បីចុះបញ្ជីជាដីឯកជនរបស់រដ្ឋ សម្រាប់បែងចែកជាសម្បទានដីសង្គមកិច្ចជូនគ្រួសារយោធន និង នគរបាល រៀបចំបង្កើតជាកូមិទូលស្វាយសែនជ័យ ស្ថិតក្នុងឃុំត្រពាំងតាវ ស្រុកអន្លង់វែង ខេត្តឧត្តរមានជ័យ ស្របតាមគោលការណ៍កំណត់របស់រាជរដ្ឋាភិបាល និង តម្រូវការជាក់ស្តែង ។

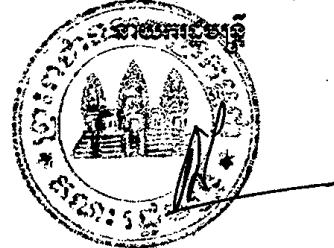
**មាត្រា ៤ :**

បទប្បញ្ញត្តិទាំងឡាយណាដែលមានខ្លឹមសារផ្ទុយពីអនុក្រឹត្យនេះ ត្រូវបានទុកជានិរាករណ៍ ។

**មាត្រា ៥ :**

រដ្ឋមន្ត្រីទទួលបន្ទុកទីស្តីការគណៈរដ្ឋមន្ត្រី រដ្ឋមន្ត្រីក្រសួងមហាផ្ទៃ រដ្ឋមន្ត្រីក្រសួងការពារជាតិ រដ្ឋមន្ត្រីក្រសួងសេដ្ឋកិច្ច និង ហិរញ្ញវត្ថុ រដ្ឋមន្ត្រីក្រសួងរៀបចំដែនដី នគរូបនីយកម្ម និង សំណង់ រដ្ឋមន្ត្រីក្រសួងកសិកម្ម រុក្ខាប្រមាញ់ និង នេសាទ រដ្ឋមន្ត្រីក្រសួងអភិវឌ្ឍន៍ជនបទ រដ្ឋមន្ត្រី រដ្ឋលេខាធិការគ្រប់ក្រសួងស្ថាប័នពាក់ព័ន្ធ និង អភិបាលខេត្តឧត្តរមានជ័យ ត្រូវអនុវត្តអនុក្រឹត្យនេះ ចាប់ពីថ្ងៃចុះហត្ថលេខាតទៅ ។

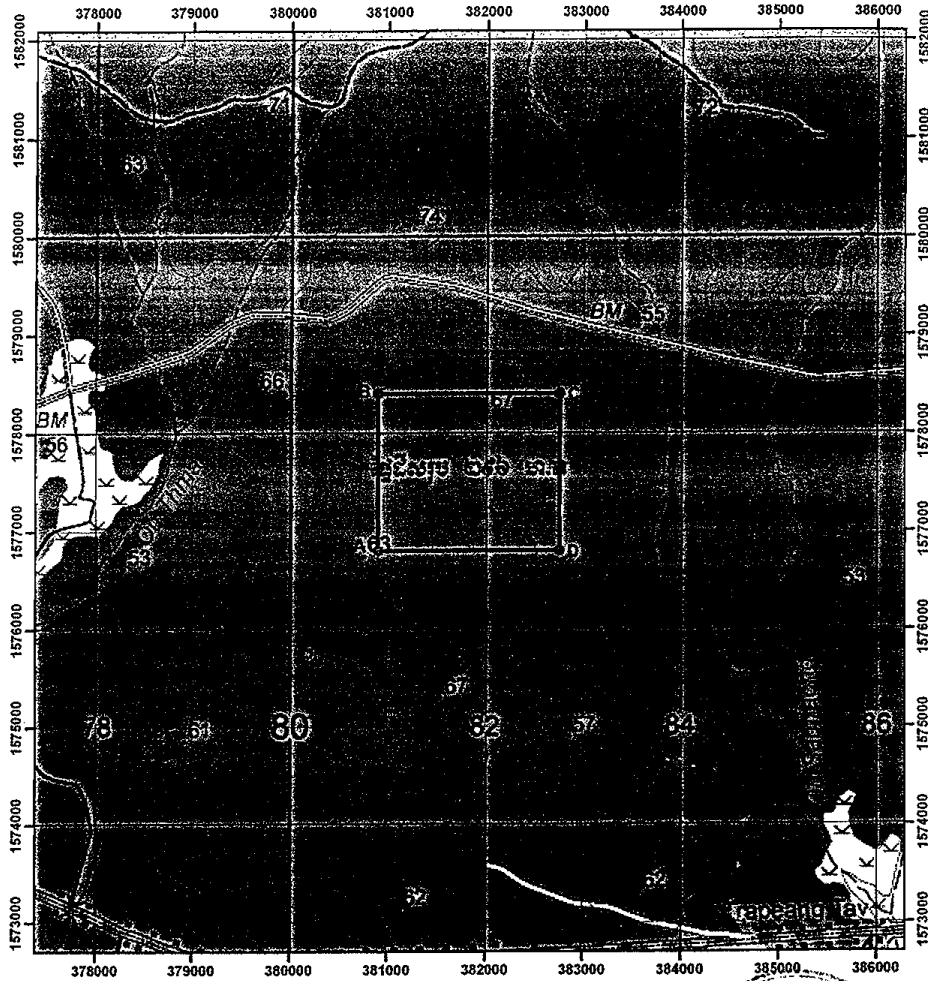
រាជធានីភ្នំពេញ ថ្ងៃទី ០៤ ខែ សីហា ឆ្នាំ ២០១០



**សម្តេចអគ្គមហាសេនាបតីតេជោ ហ៊ុន សែន**

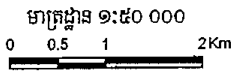
- កន្លែងទទួល :**
- ក្រសួងព្រះបរមរាជវាំង
  - អគ្គលេខាធិការដ្ឋានក្រុមប្រឹក្សាធម្មនុញ្ញ
  - អគ្គលេខាធិការដ្ឋានក្រសួងកសិកម្ម
  - អគ្គលេខាធិការដ្ឋានរដ្ឋសភា
  - អគ្គលេខាធិការដ្ឋានរាជរដ្ឋាភិបាល
  - ខុទ្ទកាល័យសម្តេចតេជោនាយករដ្ឋមន្ត្រី
  - ដូចមាត្រា ៥
  - រាជកិច្ច
  - ឯកសារ-កាលប្បវត្តិ

ឧបសម្ព័ន្ធនៃអនុក្រឹត្យលេខ ៩០.រកត-បក ចុះថ្ងៃទី ០៤ ខែ ឧសភា ឆ្នាំ ២០១០  
 ស្តីពីការធ្វើមូលដ្ឋានគ្រឹះរូបវន្តទុកមតិស្រុករបស់រដ្ឋ សម្រាប់សម្បទានដីសង្គមកិច្ច រៀបចំបណ្តឹង  
 ក្នុងក្របខណ្ឌស្ថានភាពស្ថិតិសេដ្ឋកិច្ច ស្ថិតិសេដ្ឋកិច្ច ស្ថិតិសេដ្ឋកិច្ច ខេត្តឧត្តរមានជ័យ



សញ្ញាសំគាល់

• ចំនុចគោល



ប្រាំប្រទល់សម្បទានដីសង្គមកិច្ច

កូអ៊ូរដោនេស្វ័យវិភាគ	
A	380900 1576800
B	380900 1578400
C	382750 1578400
D	382750 1576800

