



ព្រះរាជាណាចក្រកម្ពុជា
ជាតិ សាសនា ព្រះមហាក្សត្រ

រាជរដ្ឋាភិបាលកម្ពុជា

លេខ: ២២ អនក្រ.បក

អនុក្រឹត្យ

ស្តីពី

ការកំណត់តំបន់គ្រប់គ្រង ក្នុងតំបន់ការពារធម្មជាតិ
នៅជាតំបន់ប្រើប្រាស់ដោយចីរភាព



រាជរដ្ឋាភិបាល

- បានឃើញរដ្ឋធម្មនុញ្ញ នៃព្រះរាជាណាចក្រកម្ពុជា
- បានឃើញព្រះរាជក្រឹត្យលេខ នស/រកត/០៩០៨/១០៥៥ ចុះថ្ងៃទី ២៥ ខែ កញ្ញា ឆ្នាំ២០០៨ ស្តីពីការកំណត់តំបន់គ្រប់គ្រង រាជរដ្ឋាភិបាល នៃព្រះរាជាណាចក្រកម្ពុជា
- បានឃើញព្រះរាជក្រមលេខ ០២/នស/៩៤ ចុះថ្ងៃទី ២០ ខែ កក្កដា ឆ្នាំ១៩៩៤ ដែលប្រកាសឱ្យប្រើច្បាប់ស្តីពីការរៀបចំ និងការប្រព្រឹត្តទៅ នៃគណៈរដ្ឋមន្ត្រី
- បានឃើញព្រះរាជក្រមលេខ នស/រកម/០១៩៦/២១ ចុះថ្ងៃទី ២៤ ខែ មករា ឆ្នាំ១៩៩៦ ដែលប្រកាសឱ្យប្រើច្បាប់ស្តីពីការបង្កើតក្រសួងបរិស្ថាន
- បានឃើញព្រះរាជក្រមលេខ នស/រកម/០២០៨/០០៧ ចុះថ្ងៃទី ១៥ ខែ កុម្ភៈ ឆ្នាំ២០០៨ ដែលប្រកាសឱ្យប្រើច្បាប់ស្តីពីតំបន់ការពារធម្មជាតិ
- បានឃើញព្រះរាជក្រឹត្យ ចុះថ្ងៃទី ០១ ខែ វិច្ឆិកា ឆ្នាំ១៩៩៣ ស្តីពីការបង្កើត និងការកំណត់តំបន់ការពារធម្មជាតិ
- យោងតាមកម្រិតការចាំបាច់របស់រាជរដ្ឋាភិបាល ។

ស ម្រេ ង

មាត្រា ១៖

ត្រូវបានកំណត់តំបន់គ្រប់គ្រង ក្នុងតំបន់ការពារទេសភាពបន្ទាយឆ្មារ លើផ្ទៃដីទំហំ ៦.០០០ ហិកតា (ប្រាំមួយពាន់ហិកតា) ទៅជាតំបន់ប្រើប្រាស់ដោយចីរភាព ស្ថិតនៅក្នុងភូមិសាស្ត្រ ខេត្តបន្ទាយមានជ័យ និង ខេត្តឧត្តរមានជ័យ សម្រាប់ផ្តល់ជូនក្រុមហ៊ុន ជាតិ អភិវឌ្ឍន៍ ខុអិលធីឌី ដើម្បីធ្វើការវិនិយោគអភិវឌ្ឍន៍លើវិស័យដំណាំកសិ-ឧស្សាហកម្ម ដែលមានទីតាំង និងនិយាមកា ដូចមានក្នុងផែនទីភ្ជាប់នឹងលិខិតលេខ ៩៧ សជណ.កស ចុះថ្ងៃទី ២៤ ខែ មករា ឆ្នាំ២០១១ ជាឧបសម្ព័ន្ធ។

មាត្រា ២៖

បទប្បញ្ញត្តិទាំងឡាយណាដែលមានខ្លឹមសារផ្ទុយពីអនុក្រឹត្យនេះ ត្រូវទុកជានិរាករណ៍។

មាត្រា ៣៖

រដ្ឋមន្ត្រីទទួលបន្ទុកទីស្តីការគណៈរដ្ឋមន្ត្រី រដ្ឋមន្ត្រីក្រសួងមហាផ្ទៃ រដ្ឋមន្ត្រីក្រសួងសេដ្ឋកិច្ច និងហិរញ្ញវត្ថុ រដ្ឋមន្ត្រីក្រសួងបរិស្ថាន ក្រុមប្រឹក្សាអភិវឌ្ឍន៍កម្ពុជា រដ្ឋមន្ត្រី រដ្ឋលេខាធិការ គ្រប់ក្រសួង ស្ថាប័នពាក់ព័ន្ធ និងអភិបាលនៃគណៈអភិបាលខេត្តបន្ទាយមានជ័យ ខេត្តឧត្តរមានជ័យ ត្រូវទទួល បន្ទុកអនុវត្តអនុក្រឹត្យនេះចាប់ពីថ្ងៃចុះហត្ថលេខាតទៅ។

ធ្វើនៅរាជធានីភ្នំពេញ ថ្ងៃទី ០១ ខែ កុម្ភៈ ឆ្នាំ ២០១១

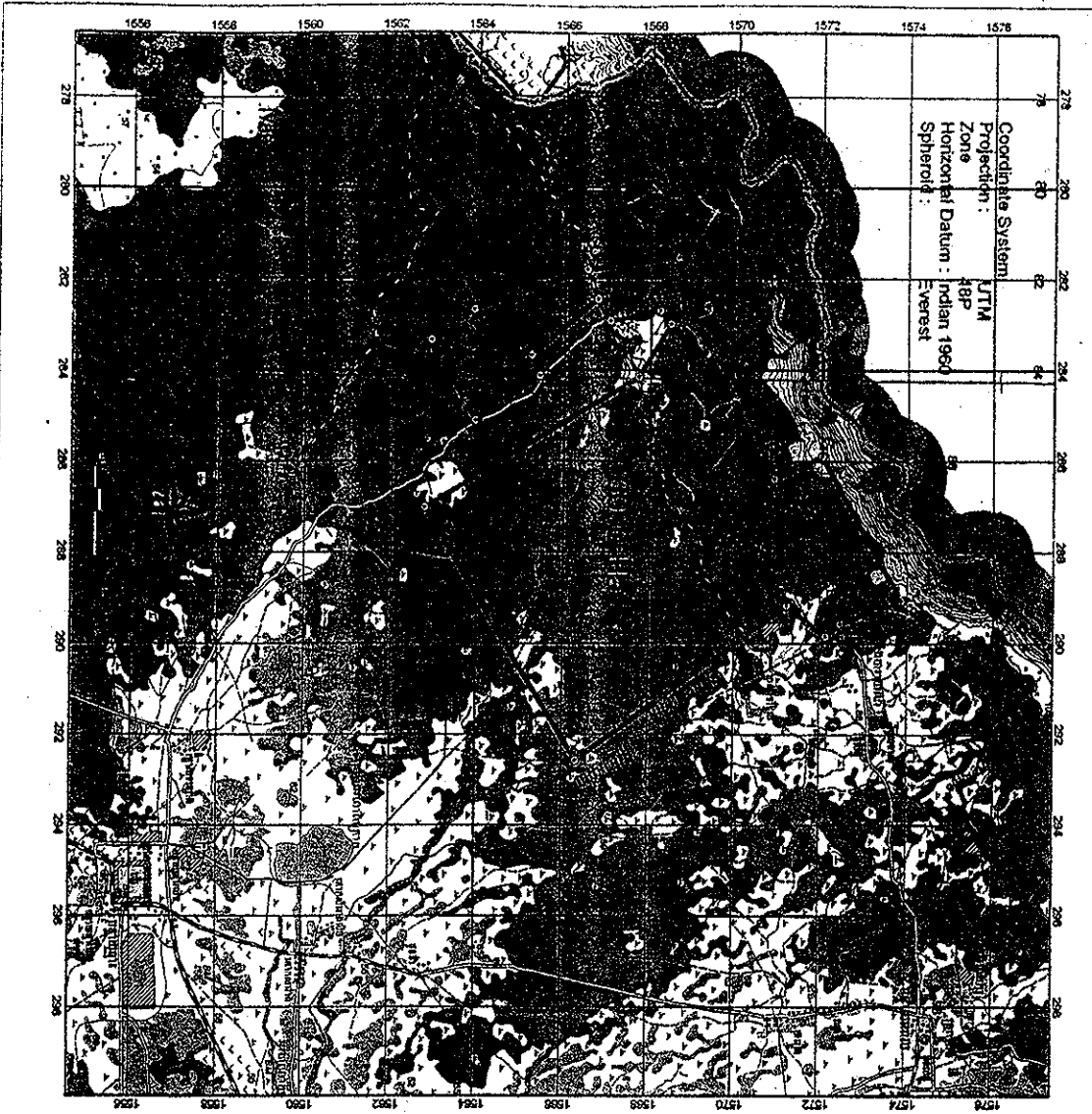


សម្តេចអគ្គមហាសេនាបតីតេជោ ហ៊ុន សែន

ក្រុមប្រឹក្សា:

- ក្រសួងព្រះបរមរាជវាំង
- អគ្គលេខាធិការដ្ឋានក្រុមប្រឹក្សាធម្មនុញ្ញ
- អគ្គលេខាធិការដ្ឋានព្រឹទ្ធសភា
- អគ្គលេខាធិការដ្ឋានរដ្ឋសភា
- អគ្គលេខាធិការរាជរដ្ឋាភិបាល
- ឧទ្ធរណ៍យសម្តេចនាយករដ្ឋមន្ត្រី
- ឧទ្ធរណ៍យសម្តេចនាយករដ្ឋមន្ត្រី ដើម្បីជូនជ្រាប
- ដូចប្រកាស ដើម្បីអនុវត្ត
- រាជកិច្ច
- ឯកសារ, កាលប្បវត្តិ

ផែនទី ទីតាំងដី ទំនើបយក និងអភិបាលកិច្ចដីស្រូវស្រែ ឧស្សាហកម្ម រ៉ែ និងថាមពល យេនឌ័រ ជាតិអភិបាលកិច្ច ទូទៅ ទីតាំងដី សម្រាប់ការកសាងសាលាបឋមសិក្សា ក្រុមប្រឹក្សា ខេត្តបន្ទាយមានជ័យ និងក្រុមប្រឹក្សាខេត្តបន្ទាយមានជ័យ លើផ្ទៃដី ៦០០០ ហិកតា



សញ្ញាសម្គាល់
 ផ្លូវជាតិ
 ផ្លូវថ្នល់
 ផ្លូវ ក្រៅ
 ដីសម្រាប់ប្រើប្រាស់

Id	Code	Code 2
1	A	285127 1563938
2	B	283244 1562889
3	C	282581 1563896
4	D	281814 1566503
5	E	281540 1568618
6	F	286400 1570886
7	G	283508 1572004
8	H	289089 1573857
9	I	289578 1572466
10	J	289852 1572125
11	K	289188 1571214
12	L	292581 1566214
13	M	287037 1562765
14	N	284156 1567718
15	O	282599 1568461
16	P	282707 1569193
17	Q	282926 1567062
18	R	282451 1566753
19	S	283684 1565223
20	T	284128 1565427

ផែនទី និងរបាយការណ៍ ជាមាតិកា
 ក្រុមប្រឹក្សាខេត្តបន្ទាយមានជ័យ
 ថ្ងៃទី ០៧ ខែ កុម្ភៈ ឆ្នាំ ២០១១
 ហ៊ុន សែន

ហ៊ុន សែន

ផែនទី និងរបាយការណ៍ ជាមាតិកា
 ក្រុមប្រឹក្សាខេត្តបន្ទាយមានជ័យ
 ថ្ងៃទី ០៧ ខែ កុម្ភៈ ឆ្នាំ ២០១១
 ហ៊ុន សែន

ហ៊ុន សែន