



ព្រះរាជាណាចក្រកម្ពុជា
ជាតិ សាសនា ព្រះមហាក្សត្រ

រាជរដ្ឋាភិបាលកម្ពុជា

លេខ: ២៤១ អនក្រ.បក

អនុក្រឹត្យ
ស្តីពី

**ការកាត់ដីសរុបទំហំ ៤ ៤១៨,៤៦ ហិកតានៅស្រុកចាស់វែងខេត្តពោធិ៍សាត់ ពីដីនៃប្រកមភូមិ
ព្រៃភ្នំសំកុសនៃព្រះរាជក្រឹត្យចុះថ្ងៃទី ០១ ខែ វិច្ឆិកា ឆ្នាំ ១៩៩៣ និងធ្វើអនុបយោគជាដីឯកជនរបស់រដ្ឋ
និងដីសម្បទានសង្ឃកិច្ចក្រុមហ៊ុន អ៊ីមឌីអេសនីហ៍ណា ដើម្បីធ្វើប្រធានកម្មជាតម្មសិទ្ធិជូន
ប្រជាពលរដ្ឋ និងក្រុមហ៊ុនសម្រាប់កំណើនប្រជាពលរដ្ឋ និងហេដ្ឋារចនាសម្ព័ន្ធរូបវន្ត
និងការផ្តល់សិទ្ធិលើក្បាលដី**

រាជរដ្ឋាភិបាល

- បានឃើញរដ្ឋធម្មនុញ្ញនៃព្រះរាជាណាចក្រកម្ពុជា
- បានឃើញព្រះរាជក្រឹត្យលេខ នស/រកត/០៩០៨/១០៥៥ ចុះថ្ងៃទី២៥ ខែកញ្ញា ឆ្នាំ២០០៨ ស្តីពីការតែងតាំងរាជរដ្ឋាភិបាលនៃព្រះរាជាណាចក្រកម្ពុជា
- បានឃើញព្រះរាជក្រមលេខ០២៩៧/០១ ចុះថ្ងៃទី២០ ខែកក្កដា ឆ្នាំ១៩៩៤ ស្តីពីការរៀបចំនិងការប្រព្រឹត្តទៅនៃគណៈរដ្ឋមន្ត្រី
- បានឃើញព្រះរាជក្រមលេខ នស/រកម/០៦៩៩/០៩ ចុះថ្ងៃទី២៣ ខែមិថុនា ឆ្នាំ១៩៩៩ ដែលប្រកាសឱ្យប្រើច្បាប់ស្តីពីការបង្កើតក្រសួងរៀបចំដែនដី នគរូបនីយកម្ម និងសំណង់
- បានឃើញព្រះរាជក្រមលេខ នស/រកម/០១៩៦/១៣ ចុះថ្ងៃទី២៤ ខែមករា ឆ្នាំ១៩៩៦ ដែលប្រកាសឱ្យប្រើច្បាប់ស្តីពីការបង្កើតក្រសួងកសិកម្ម រុក្ខាប្រមាញ់ និងនេសាទ
- បានឃើញព្រះរាជក្រមលេខ នស/រកម/០៨០១/១៤ ចុះថ្ងៃទី៣០ ខែសីហា ឆ្នាំ២០០១ ដែលប្រកាសឱ្យប្រើច្បាប់ភូមិបាល
- បានឃើញព្រះរាជក្រមលេខ នស/រកម/០៨០២/០១៦ ចុះថ្ងៃទី៣១ ខែសីហា ឆ្នាំ២០០២ ដែលប្រកាសឱ្យប្រើច្បាប់ស្តីពីព្រៃឈើ
- បានឃើញព្រះរាជក្រឹត្យលេខនស/រកត/០៨០៦/៣៣៩ ចុះថ្ងៃទី០៣ ខែសីហា ឆ្នាំ២០០៦ ស្តីពីគោលការណ៍ និងបញ្ញត្តិអន្តរកាលនៃការធ្វើអនុបយោគទ្រព្យសម្បត្តិសាធារណៈរបស់រដ្ឋនិងរបស់នីតិបុគ្គលសាធារណៈ

- បានឃើញព្រះរាជក្រឹត្យលេខ នស/រកត/១២១២/១០៣៦ ចុះថ្ងៃទី ១២ ខែ ធ្នូ ឆ្នាំ ២០១២
- បានឃើញអនុក្រឹត្យលេខ២២ អនក្រ.បក ចុះថ្ងៃទី២០ ខែកក្កដា ឆ្នាំ១៩៩៩ ស្តីពីការរៀបចំ និង ការប្រព្រឹត្តទៅរបស់ក្រសួងរៀបចំដែនដី នគរូបនីយកម្ម និងសំណង់
- បានឃើញអនុក្រឹត្យលេខ ១៧ អនក្រ.បក ចុះថ្ងៃទី០៧ ខែមេសា ឆ្នាំ២០០០ ស្តីពីការរៀបចំ និង ការប្រព្រឹត្តទៅរបស់ក្រសួងកសិកម្ម រុក្ខាប្រមាញ់ និងនេសាទ
- បានឃើញអនុក្រឹត្យលេខ៨៨ អនក្រ.បក ចុះថ្ងៃទី០១ ខែធ្នូ ឆ្នាំ២០០០ ស្តីពីការបង្កើតក្រុមប្រឹក្សា គោលនយោបាយដីធ្លី
- បានឃើញអនុក្រឹត្យលេខ១១៨ អនក្រ.បក ចុះថ្ងៃទី០៧ ខែតុលា ឆ្នាំ២០០៥ ស្តីពីការគ្រប់គ្រងដីរដ្ឋ
- បានឃើញអនុក្រឹត្យលេខ១៤៦ អនក្រ.បកចុះថ្ងៃទី២៧ខែធ្នូ ឆ្នាំ២០០៥ ស្តីពីសម្បទានសេដ្ឋកិច្ច ក្រុមហ៊ុន អ៊ីមឌីអេសនីហ៍រណ
- បានឃើញសារាចរលេខ ០២ សរ ចុះថ្ងៃទី២៦ ខែកុម្ភៈ ឆ្នាំ២០០៧ ស្តីពីការកាន់កាប់ដីរដ្ឋដោយ ខុសច្បាប់
- លិខិតលេខ ២៩០៧ ខ.ពស ចុះថ្ងៃទី ០៧ ខែ ធ្នូ ឆ្នាំ ២០១២ របស់គណៈកម្មាធិការគ្រប់គ្រង ដីរដ្ឋខេត្តពោធិ៍សាត់
- យោងតាមការចាំបាច់របស់រាជរដ្ឋាភិបាល

សម្រេច

មាត្រា ១..

ត្រូវបានកាត់ផ្ទៃដីសរុបទំហំ ៤ ៤១៨,៤៦ ហិកតាក្នុងនោះ ដីទំហំ ៤ ១០៧,៦៧ ហិកតា កាត់ចេញពី ដែនជម្រកសត្វព្រៃភ្នំសំកុស តាមរយៈព្រះរាជក្រឹត្យកាត់ចេញពីព្រះរាជក្រឹត្យចុះថ្ងៃទី ០១ ខែ វិច្ឆិកា ឆ្នាំ ១៩៩៣ ដើម្បីធ្វើអនុបយោគជាដីឯកជនរបស់រដ្ឋ និងដីទំហំ ៣១០,៧៩ ហិកតា ពីដីសម្បទានសេដ្ឋកិច្ច ក្រុមហ៊ុន អ៊ីមឌីអេសនីហ៍រណ ដើម្បីធ្វើប្រទានកម្មទំហំ ២.៩៧៧,៤៩ ហិកតា ជាកម្មសិទ្ធិជូនប្រជាពលរដ្ឋ និងទំហំ ១ ៤៤០,៩៧ ហិកតា រក្សាទុកជាដីសាធារណៈរបស់រដ្ឋ នៅស្រុកវាលវែង ខេត្តពោធិ៍សាត់ ក្នុងភូមិ ឃុំ ដូចខាងក្រោម ៖

១.១- ភូមិដីក្រហម ឃុំអន្លង់រាប

- ផ្ទៃដីទំហំ ២៧៩៦,៤៤ ហិកតា កាត់ចេញពីដែនជម្រកសត្វព្រៃភ្នំសំកុស និងធ្វើអនុបយោគ ជាដីឯកជនរបស់រដ្ឋ ដើម្បីធ្វើប្រទានកម្មទំហំ ១៩៥៨,៦៧ ហិកតា ជាកម្មសិទ្ធិជូនប្រជាពល រដ្ឋ និង ទំហំ ៨៣៧,៧៧ ហិកតា រក្សាទុកជាដីសាធារណៈរបស់រដ្ឋ
- ផ្ទៃដីទំហំ ១៧១,៨១ ហិកតា កាត់ចេញពីដីសម្បទានសេដ្ឋកិច្ចក្រុមហ៊ុនអ៊ីមឌីអេសនីហ៍រណ ដើម្បីធ្វើប្រទានកម្មទំហំ ១០៣,៩០ហិកតា ជាកម្មសិទ្ធិជូនប្រជាពលរដ្ឋ និងដីទំហំ ៦៧,៩១ ហិកតា រក្សាទុកជាដីសាធារណៈរបស់រដ្ឋ

តាមប្រព័ន្ធកូអរដោណេ Project UTM Zone 48N Datum WGS 1984 និងមាននិយាមកា ដូចកំណត់ក្នុងផែនទីឧបសម្ព័ន្ធ (១) នៃអនុក្រឹត្យនេះ

១.២- ភូមិឈើទាលជ្រុំ ឃុំប្រមោយ

- ផ្ទៃដីទំហំ ៤៩៨ ហិកតា កាត់ចេញពីដែនជម្រកសត្វព្រៃភ្នំសំកុស និងធ្វើអនុប្រយោគ ជាដីឯកជនរបស់រដ្ឋ ដើម្បីធ្វើប្រទានកម្មទំហំ ៣៧៧ ហិកតា ជាកម្មសិទ្ធិជូនប្រជាពលរដ្ឋ និង ២២១ ហិកតា រក្សាទុកជាដីសាធារណៈរបស់រដ្ឋ
- ផ្ទៃដីទំហំ ៦៦ ហិកតា កាត់ចេញពីដីសម្បទានសេដ្ឋកិច្ចក្រុមហ៊ុនអ៊ីមឌីអេសនីហ័រណ សម្រាប់ធ្វើប្រទានកម្មទំហំ ៥៧ ហិកតា ជាកម្មសិទ្ធិជូនប្រជាពលរដ្ឋ និងដីទំហំ ៩ ហិកតា រក្សាទុកជាដីសាធារណៈរបស់រដ្ឋ

តាមប្រព័ន្ធកូអរដោណេ Project UTM Zone 48N Datum WGS 1984 និងមាននិយាមកា ដូចកំណត់ក្នុងផែនទីឧបសម្ព័ន្ធ (២) នៃអនុក្រឹត្យនេះ

១.៣- ភូមិជ្រូកជ្រុំ ឃុំប្រមោយ

- ផ្ទៃដីទំហំ ៧១៣,២៣ ហិកតា កាត់ចេញពីដែនជម្រកសត្វព្រៃភ្នំសំកុស និងធ្វើអនុប្រយោគ ជាដីឯកជនរបស់រដ្ឋ សម្រាប់ធ្វើប្រទានកម្មទំហំ ៤១២,៩២ ហិកតា ជាកម្មសិទ្ធិជូនប្រជា ពលរដ្ឋ និង ទំហំ ៣០០,៣១ ហិកតា រក្សាទុកជាដីសាធារណៈរបស់រដ្ឋ
- ផ្ទៃដីទំហំ ៧២,៩៨ ហិកតា កាត់ចេញពីដីសម្បទានសេដ្ឋកិច្ចក្រុមហ៊ុនអ៊ីមឌីអេសនីហ័រណ សម្រាប់ធ្វើប្រទានកម្មទំហំ ៦៨ ហិកតា ជាកម្មសិទ្ធិជូនប្រជាពលរដ្ឋ និងទំហំ ៤,៩៨ ហិកតា រក្សាទុកជាដីសាធារណៈរបស់រដ្ឋ

តាមប្រព័ន្ធកូអរដោណេ Project UTM Zone 48N Datum WGS 1984 និងមាននិយាមកា ដូចកំណត់ក្នុងផែនទីឧបសម្ព័ន្ធ (៣) នៃអនុក្រឹត្យនេះ។

មាត្រា ២..

ត្រូវបានប្រគល់អាណត្តិកាន់កាប់ និងបែងចែកដីរបស់រដ្ឋដូចមានចែងក្នុងមាត្រា ១ ជូន គណៈកម្មាធិការគ្រប់គ្រងដីរដ្ឋខេត្តពោធិ៍សាត់ ធ្វើការគ្រប់គ្រង និងប្រទានកម្មជាកម្មសិទ្ធិឯកជន ជូនប្រជាពលរដ្ឋ ចំនួន ៨៣៥ គ្រួសារ នៅស្រុកវាលវែង ខេត្តពោធិ៍សាត់ ស្ថិតក្នុងភូមិ ឃុំ ដូចខាងក្រោម ៖

- ប្រទានកម្មជាកម្មសិទ្ធិជូនប្រជាពលរដ្ឋ ៤៧៧ គ្រួសារ នៅភូមិដីក្រហម ឃុំអន្លង់រាប
- ប្រទានកម្មជាកម្មសិទ្ធិជូនប្រជាពលរដ្ឋ ១៩០ គ្រួសារ នៅភូមិឈើទាលជ្រុំ ឃុំប្រមោយ
- ប្រទានកម្មជាកម្មសិទ្ធិជូនប្រជាពលរដ្ឋ ១៦៨ គ្រួសារ នៅភូមិជ្រូកជ្រុំ ឃុំប្រមោយ

មាត្រា ៣ ..

ត្រូវបានផ្តល់សិទ្ធិជាកម្មសិទ្ធិជាកម្មសិទ្ធិលើក្បាលដីសរុប ចំនួន ២.០២១ ក្បាលដី ក្នុងនោះ ផ្តល់សិទ្ធិជាកម្មសិទ្ធិឯកជនជូនប្រជាពលរដ្ឋចំនួន ៨៣៥ គ្រួសារ លើ ១.៩០៩ ក្បាលដី ដីរត្ត ០១ ក្បាលដី និងដីរដ្ឋ ១០៦ ក្បាលដី (ដីសាលារៀន ០៥ ក្បាលដី និងដីរក្សាបម្រុងទុករបស់រដ្ឋ ១០១ ក្បាលដី) ដែលនៅក្នុងភូមិ ឃុំ ស្រុក ដូចខាងក្រោម ៖

- ផ្តល់សិទ្ធិជាកម្មសិទ្ធិឯកជនជូនប្រជាពលរដ្ឋចំនួន ៤៧៧ គ្រួសារ លើ ១.១១៩ ក្បាលដី ដីវត្ត ០១ ក្បាលដី និងដីរដ្ឋ ៣៣ ក្បាលដី ក្នុង នោះដីសាលារៀន ០៣ ក្បាលដី និងដីបម្រុងទុករបស់រដ្ឋ(ស្បែកខ្លា) ៣០ ក្បាលដី នៅភូមិដីក្រហម ឃុំអន្លង់រាប
- ផ្តល់សិទ្ធិជាកម្មសិទ្ធិឯកជនជូនប្រជាពលរដ្ឋ ចំនួន ១៩០ គ្រួសារ លើ ៤៣១ ក្បាលដី និងដីបម្រុងទុករបស់រដ្ឋ (ស្បែកខ្លា) ៤៤ ក្បាលដី នៅភូមិឈើទាលជ្រុំ ឃុំប្រមោយ
- ផ្តល់សិទ្ធិជាកម្មសិទ្ធិឯកជនជូនប្រជាពលរដ្ឋ ១៦៨ គ្រួសារ លើ ៣៥៩ ក្បាលដី និងដីរដ្ឋ ២៩ ក្បាលដី ក្នុងនោះមានដីបម្រុងទុករបស់រដ្ឋ(ស្បែកខ្លា) ២៧ ក្បាលដី និងដីសាលារៀន ០២ ក្បាលដី នៅភូមិផ្លែក្រ្រុំ ឃុំប្រមោយ ។

មាត្រា ៤ ..

ក្នុងពេលដំណើរការវាស់វែង និងបែងចែកដីស្តែង គណៈកម្មាធិការគ្រប់គ្រងដីរដ្ឋខេត្ត ពោធិ៍សាត់ ត្រូវកាត់ចេញនូវចំណែកដីមួយចំនួនសមស្រប ដើម្បីរក្សាទុកសម្រាប់បម្រើផលប្រយោជន៍ សាធារណៈ ទាំងសម្រាប់ការអភិវឌ្ឍហេដ្ឋារចនាសម្ព័ន្ធរូបវន្ត និងសង្គម នៅក្នុងមូលដ្ឋាន។

មាត្រា ៥ ..

បទប្បញ្ញត្តិទាំងឡាយណា ដែលផ្ទុយពីអនុក្រឹត្យនេះត្រូវចាត់ទុកជានិរាករណ៍ ។

មាត្រា ៦..

រដ្ឋមន្ត្រីទទួលបន្ទុកទីស្តីការគណៈរដ្ឋមន្ត្រី រដ្ឋមន្ត្រីក្រសួងមហាផ្ទៃ រដ្ឋមន្ត្រីក្រសួងសេដ្ឋកិច្ច និងហិរញ្ញវត្ថុ រដ្ឋមន្ត្រីក្រសួងរៀបចំដែនដី នគរូបនីយកម្ម និងសំណង់ រដ្ឋមន្ត្រីក្រសួងបរិស្ថាន រដ្ឋមន្ត្រីក្រសួងកសិកម្ម រុក្ខាប្រមាញ់ និងនេសាទ រដ្ឋមន្ត្រី រដ្ឋលេខាធិការគ្រប់គ្រងស្ថាប័នពាក់ព័ន្ធ និងអភិបាលនៃគណៈអភិបាលខេត្តពោធិ៍សាត់ ត្រូវអនុវត្តអនុក្រឹត្យនេះចាប់ពីថ្ងៃចុះហត្ថលេខាតទៅ។

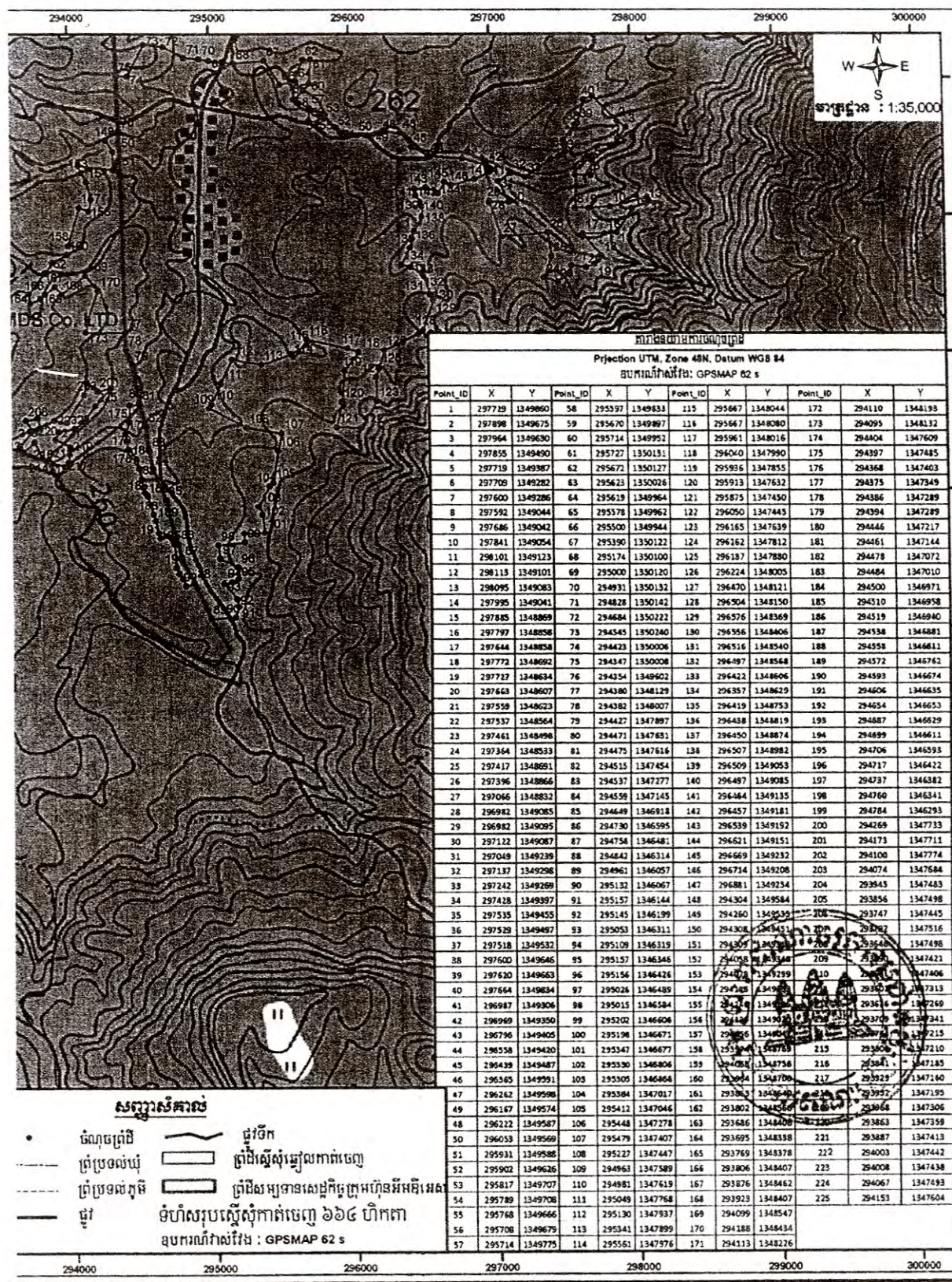
ធ្វើនៅរាជធានីភ្នំពេញ ថ្ងៃទី ១៣ ខែ ធ្នូ ឆ្នាំ ២០១២



សម្តេចអគ្គមហាសេនាបតីតេជោ ហ៊ុន សែន

- កន្លែងទទួល៖
- ក្រសួងព្រះបរមរាជវាំង
 - អគ្គលេខាធិការដ្ឋានក្រុមប្រឹក្សាធម្មនុញ្ញ
 - អគ្គលេខាធិការដ្ឋានព្រឹទ្ធសភា
 - អគ្គលេខាធិការដ្ឋានរដ្ឋសភា
 - អគ្គលេខាធិការ រាជរដ្ឋាភិបាល
 - អគ្គលេខាធិការដ្ឋានក្រុមប្រឹក្សាអភិវឌ្ឍន៍កម្ពុជា
 - អគ្គលេខាធិការដ្ឋានអាជ្ញាធរជាតិដោះស្រាយវិវាទដីធ្លី
 - ខុទ្ទកាល័យសម្តេចនាយករដ្ឋមន្ត្រី
 - ដូចមាត្រា ៦
 - រាជកិច្ច
 - ឯកសារកាលប្បវត្តិ

បស្ច័យ(២) តែងតាំងដោយ... ថ្ងៃទី ១៣ ខែ ធ្នូ ឆ្នាំ ២០១២ ស្តីពី ការកាត់ដីសរុបចំនួន ៤៤១៨.៤៦ ហិកតា នៅស្រុកចាស់ដំបូង ខេត្តពោធិ៍សាត់
 ឈ្មោះស្រុកចាស់ដំបូង ខេត្តពោធិ៍សាត់ ត្រូវបានកាត់ដីសរុបចំនួន ៤៤១៨.៤៦ ហិកតា ដើម្បីប្រើប្រាស់សម្រាប់ការកសិកម្ម និងសេវាសាធារណៈ និងដើម្បីប្រើប្រាស់ដីសរុបចំនួន ៤៤១៨.៤៦ ហិកតា
 ដើម្បីប្រើប្រាស់សម្រាប់ការកសិកម្ម និងសេវាសាធារណៈ និងដើម្បីប្រើប្រាស់ដីសរុបចំនួន ៤៤១៨.៤៦ ហិកតា និងសម្រាប់ការកសិកម្ម និងសេវាសាធារណៈ



ព្រំប្រទល់ដីសរុប

Projection UTM, Zone 48N, Datum WGS 84
 ឧបករណ៍វាស់វែង: GPSMAP 62 s

Point_ID	X	Y	Point_ID	X	Y	Point_ID	X	Y	Point_ID	X	Y
1	297729	1349860	58	295397	1349833	115	295667	1348044	172	294110	1346193
2	297898	1349675	59	295670	1349897	116	295667	1348080	173	294095	1348132
3	297964	1349630	60	295714	1349952	117	295961	1348016	174	294404	1347609
4	297855	1349490	61	295727	1350131	118	296000	1347990	175	294397	1347485
5	297719	1349387	62	295672	1350127	119	295936	1347855	176	294368	1347463
6	297709	1349282	63	295623	1350026	120	295913	1347632	177	294375	1347349
7	297600	1349286	64	295619	1349964	121	295873	1347450	178	294386	1347289
8	297592	1349044	65	295378	1349962	122	296050	1347443	179	294394	1347289
9	297686	1349042	66	295500	1349944	123	296165	1347639	180	294466	1347217
10	297841	1349054	67	295390	1350122	124	296162	1347812	181	294461	1347144
11	298101	1349123	68	295174	1350100	125	296187	1347880	182	294478	1347072
12	298113	1349101	69	295000	1350120	126	296224	1348005	183	294484	1347010
13	298095	1349083	70	294931	1350132	127	296470	1348121	184	294500	1346971
14	297995	1349041	71	294828	1350142	128	296504	1348150	185	294510	1346958
15	297885	1348869	72	294684	1350222	129	296576	1348369	186	294519	1346940
16	297797	1348858	73	294545	1350240	130	296556	1348406	187	294538	1346881
17	297644	1348854	74	294423	1350006	131	296516	1348540	188	294558	1346811
18	297772	1348692	75	294347	1350008	132	296497	1348568	189	294572	1346762
19	297732	1348634	76	294354	1349602	133	296422	1348606	190	294593	1346674
20	297643	1348607	77	294380	1348129	134	296357	1348629	191	294606	1346635
21	297559	1348623	78	294382	1348007	135	296419	1348753	192	294654	1346653
22	297537	1348564	79	294427	1347897	136	296438	1348819	193	294687	1346629
23	297461	1348498	80	294471	1347631	137	296450	1348874	194	294699	1346611
24	297364	1348333	81	294475	1347616	138	296507	1348982	195	294706	1346593
25	297417	1348891	82	294515	1347454	139	296509	1349053	196	294713	1346711
26	297396	1348866	83	294537	1347277	140	296487	1349085	197	294737	1346382
27	297066	1348832	84	294559	1347145	141	296464	1349135	198	294760	1346341
28	296982	1349085	85	294649	1346918	142	296457	1349181	199	294784	1346293
29	296982	1349095	86	294730	1346595	143	296539	1349192	200	294829	1346733
30	297122	1349087	87	294758	1346481	144	296621	1349151	201	294873	1347711
31	297049	1349239	88	294842	1346314	145	296669	1349232	202	294900	1347774
32	297137	1349298	89	294961	1346057	146	296714	1349208	203	294974	1347684
33	297242	1349259	90	295132	1346067	147	296881	1349234	204	294983	1347483
34	297428	1349397	91	295157	1346144	148	294304	1349584	205	293856	1347498
35	297535	1349455	92	295145	1346199	149	294280	1349555	206	293747	1347456
36	297529	1349497	93	295053	1346311	150	294308	1349451	207	293747	1347516
37	297518	1349532	94	295109	1346319	151	294309	1349386	208	293664	1347496
38	297620	1349646	95	295157	1346346	152	294308	1349344	209	293650	1347421
39	297620	1349663	96	295156	1346426	153	294309	1349299	210	293650	1347406
40	297664	1349834	97	295026	1346489	154	294308	1349266	211	293650	1347313
41	296987	1349306	98	295015	1346584	155	294308	1349266	212	293650	1347269
42	296969	1349350	99	295202	1346606	156	294308	1349266	213	293650	1347341
43	296796	1349405	100	295198	1346671	157	294308	1349266	214	293650	1347215
44	296558	1349420	101	295347	1346677	158	294308	1349266	215	293650	1347210
45	296439	1349487	102	295330	1346806	159	294308	1349266	216	293650	1347185
46	296365	1349591	103	295305	1346868	160	294308	1349266	217	293650	1347160
47	296262	1349598	104	295384	1347017	161	294308	1349266	218	293650	1347195
49	296167	1349574	105	295412	1347046	162	294308	1349266	219	293650	1347306
48	296222	1349587	106	295448	1347278	163	294308	1349266	220	293650	1347359
50	296053	1349569	107	295479	1347407	164	294308	1349266	221	293650	1347413
51	295931	1349588	108	295527	1347447	165	294308	1349266	222	294003	1347442
52	295902	1349626	109	294963	1347589	166	294308	1349266	223	294008	1347438
53	295817	1349707	110	294981	1347619	167	294308	1349266	224	294067	1347493
54	295789	1349708	111	295049	1347768	168	294308	1349266	225	294153	1347604
55	295768	1349666	112	295130	1347937	169	294099	1348547			
56	295708	1349679	113	295341	1347899	170	294188	1348434			
57	295714	1349775	114	295561	1347976	171	294113	1348226			

សញ្ញាសំគាល់

- ចំណុចព្រំដី
- ព្រំប្រទល់ស្រុក
- ព្រំប្រទល់ភូមិ
- ផ្លូវ
- ផ្លូវទឹក
- ព្រំដីស្មៅស្រូវស្រែកាត់ចេញ
- ព្រំដីសម្បទានសេដ្ឋកិច្ចក្រៅអង្គការអភិវឌ្ឍន៍
- ទំហំសរុបស្មៅស្រូវស្រែកាត់ចេញ ៦៦៤ ហិកតា

ឧបករណ៍វាស់វែង : GPSMAP 62 s

