



ព្រះរាជាណាចក្រកម្ពុជា
ជាតិ សាសនា ព្រះមហាក្សត្រ

រាជរដ្ឋាភិបាលកម្ពុជា

លេខ: ២០. រកត/ បក

អនុក្រឹត្យ

ស្តីពី

ការធ្វើអនុបយោគ ថ្លៃដីទំហំ ៤.៣៨៥ ហិកតា ក្នុងដីនៃប្រទេសកម្ពុជាប្រទេសប្រជាមានិតកម្ពុជា ស្ថិតនៅក្នុងភូមិសាស្ត្រ ឃុំសាគ្រាម ស្រុកប្រាសាទបាស្ត័ង និងស្រុកស្មោច ខេត្តកំពង់ចំរើន

រាជរដ្ឋាភិបាល

- បានឃើញរដ្ឋធម្មនុញ្ញនៃព្រះរាជាណាចក្រកម្ពុជា
- បានឃើញព្រះរាជក្រឹត្យលេខ នស/រកត/០៩០៨/១០៥៥ ចុះថ្ងៃទី ២៥ ខែ កញ្ញា ឆ្នាំ២០០៨ ស្តីពីការកែតម្រូវរាជរដ្ឋាភិបាល នៃព្រះរាជាណាចក្រកម្ពុជា
- បានឃើញព្រះរាជក្រមលេខ ០២/នស/៩៤ ចុះថ្ងៃទី ២០ ខែកក្កដា ឆ្នាំ១៩៩៤ ដែលប្រកាសឱ្យប្រើច្បាប់ ស្តីពីការរៀបចំ និង ការប្រព្រឹត្តទៅនៃគណៈរដ្ឋមន្ត្រី
- បានឃើញព្រះរាជក្រមលេខ នស/រកម/០១៩៦/១៨ ចុះថ្ងៃទី ២៤ ខែ មករា ឆ្នាំ១៩៩៦ ដែលប្រកាសឱ្យប្រើច្បាប់ស្តីពី ការបង្កើតក្រសួងសេដ្ឋកិច្ច និង ហិរញ្ញវត្ថុ
- បានឃើញព្រះរាជក្រមលេខ នស/រកម/០១៩៦/២១ ចុះថ្ងៃទី ២៤ ខែ មករា ឆ្នាំ១៩៩៦ ដែលប្រកាសឱ្យប្រើច្បាប់ស្តីពី ការបង្កើតក្រសួងបរិស្ថាន
- បានឃើញព្រះរាជក្រមលេខ នស/រកម/០៨០១/១៤ ចុះថ្ងៃទី ៣០ ខែ សីហា ឆ្នាំ២០០១ ដែលប្រកាសឱ្យប្រើ ច្បាប់ភូមិបាល
- បានឃើញព្រះរាជក្រមលេខ នស/រកម/០៥០៨/០១៦ ចុះថ្ងៃទី ១៣ ខែ ឧសភា ឆ្នាំ២០០៨ ដែលប្រកាសឱ្យប្រើច្បាប់ ស្តីពីប្រព័ន្ធហិរញ្ញវត្ថុ សាធារណៈ
- បានឃើញព្រះរាជក្រឹត្យលេខ នស/រកត/០៨០៦/៣៣៩ ចុះថ្ងៃទី ០៣ ខែ សីហា ឆ្នាំ២០០៦ ស្តីពីគោលការណ៍ និង បញ្ញត្តិអន្តរកាល នៃការធ្វើអនុបយោគទ្រព្យសម្បត្តិសាធារណៈរបស់រដ្ឋ និងរបស់នីតិបុគ្គលសាធារណៈ
- បានឃើញអនុក្រឹត្យលេខ ១២៩ អនក្រ.បក ចុះថ្ងៃទី ២៧ ខែ វិច្ឆិកា ឆ្នាំ២០០៦ ស្តីពីវិធាន និងនីតិវិធីនៃការធ្វើអនុបយោគ ទ្រព្យសម្បត្តិសាធារណៈរបស់រដ្ឋ និង របស់នីតិបុគ្គលសាធារណៈ
- បានឃើញអនុក្រឹត្យលេខ ២២៣ អនក្រ.បក ចុះថ្ងៃទី ១៦ ខែ ធ្នូ ឆ្នាំ២០០៩ ស្តីពីការកំណត់តំបន់គ្រប់គ្រងក្នុងតំបន់ ការពារធម្មជាតិ ទៅជាតំបន់ប្រើប្រាស់ដោយចីរភាព

យោងតាមការចាំបាច់របស់រាជរដ្ឋាភិបាល

ស ០ ២ ៦

មាត្រា ១: -

ត្រូវបានចាត់បញ្ចូលជាទ្រព្យសម្បត្តិឯកជនរបស់រដ្ឋនូវផ្ទៃដីទំហំ ៤.៣៨៥ហិកតា ក្នុងដែនជម្រកសត្វព្រៃបឹងពែរ ស្ថិតនៅក្នុងភូមិសាស្ត្រ ឃុំសាគ្រាម ស្រុកប្រាសាទបាល្លង្គ និងស្រុកស្នោង ខេត្តកំពង់ធំ ក្រោមលក្ខខណ្ឌ ជួល ឬ សម្បទាន ដើម្បីធ្វើការវិនិយោគ អភិវឌ្ឍន៍លើវិស័យដាំដំណាំកសិ-ឧស្សាហកម្ម ដូចមានក្នុងផែនទី និង និយាមកា ដែលជាឯកសារភ្ជាប់នឹងលិខិតលេខ១៥៥៨ សជណ ចុះថ្ងៃទី២៤ ខែវិច្ឆិកា ឆ្នាំ២០០៩ របស់ទីស្តីការគណៈរដ្ឋមន្ត្រី ជាឧបសម្ព័ន្ធនៃអនុក្រឹត្យនេះ ។

មាត្រា ២: -

ផ្ទៃដីដែលត្រូវបានធ្វើអនុបយោគដូចកំណត់ក្នុងមាត្រា១នៃអនុក្រឹត្យនេះ ត្រូវស្ថិតក្រោមការចាត់ចែងនីតិវិធីបន្តដោយក្រសួងបរិស្ថាន ជាអាជ្ញាធរកាន់កាប់ទ្រព្យសម្បត្តិរបស់រដ្ឋ និង ក្រសួងសេដ្ឋកិច្ច និង ហិរញ្ញវត្ថុ ជាអាជ្ញាធរគ្រប់គ្រងទ្រព្យសម្បត្តិរបស់រដ្ឋ ព្រមទាំងមានកិច្ចសហការជាមួយក្រសួងស្ថាប័ន ពាក់ព័ន្ធ និងអាជ្ញាធរដែនដី ស្របតាមច្បាប់ និងគោលការណ៍របស់រាជរដ្ឋាភិបាល ។

មាត្រា ៣: -

បទប្បញ្ញត្តិទាំងឡាយណា ដែលមានខ្លឹមសារផ្ទុយពីអនុក្រឹត្យនេះ ត្រូវទុកជានិរាករណ៍ ។

មាត្រា ៤: -

រដ្ឋមន្ត្រីទទួលបន្ទុកទីស្តីការគណៈរដ្ឋមន្ត្រី រដ្ឋមន្ត្រីក្រសួងសេដ្ឋកិច្ច និង ហិរញ្ញវត្ថុ រដ្ឋមន្ត្រីក្រសួងបរិស្ថាន គ្រប់ក្រសួងស្ថាប័ន និងអភិបាលខេត្តកំពង់ធំ ត្រូវអនុវត្តអនុក្រឹត្យនេះឱ្យមានប្រសិទ្ធភាពខ្ពស់ ចាប់ពីថ្ងៃចុះហត្ថលេខាតទៅ ។

ធ្វើនៅរាជធានីភ្នំពេញ ថ្ងៃទី ០៨ ខែ កុម្ភៈ ឆ្នាំ ២០១០

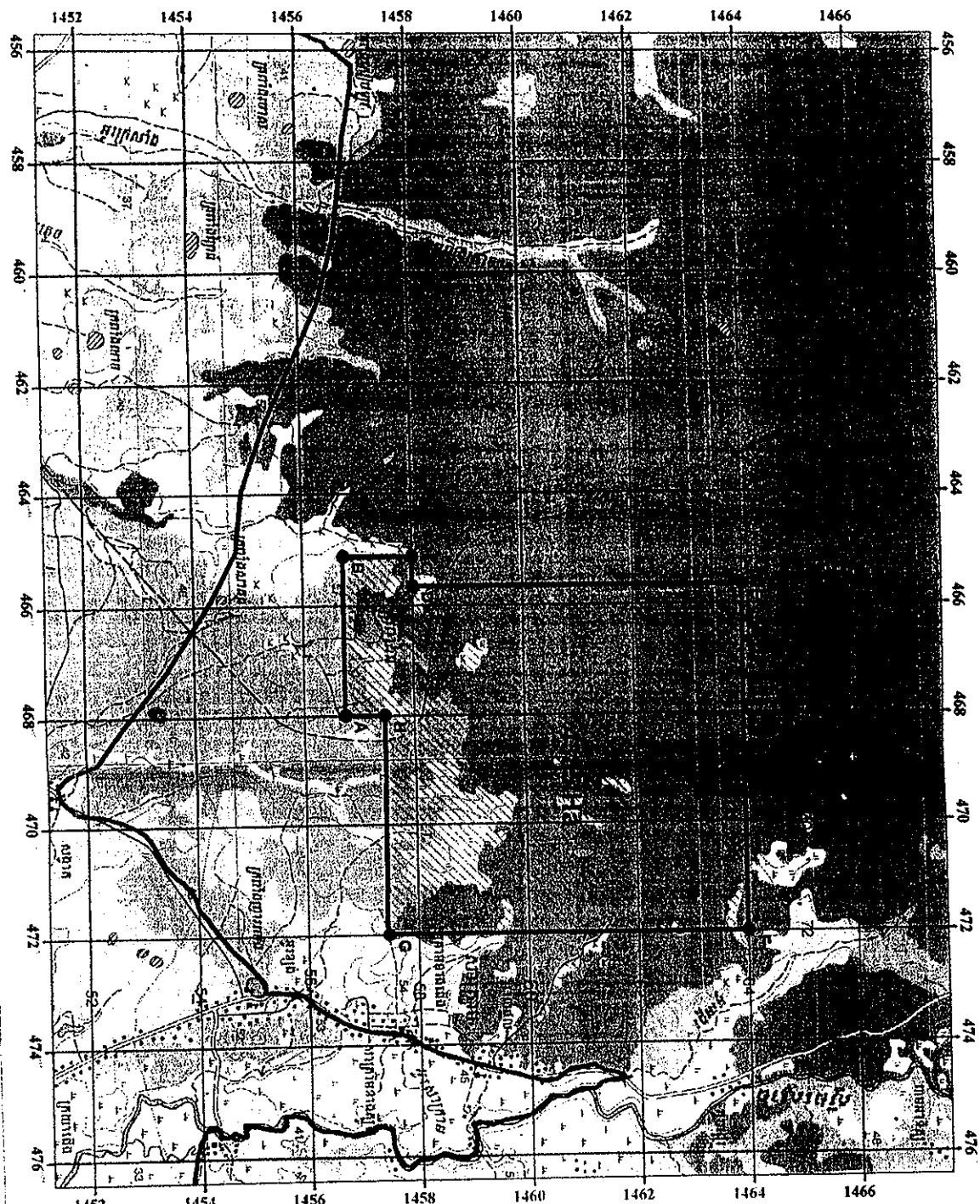
កន្លែងទទួល :

- ក្រសួងព្រះបរមរាជវាំង
- អគ្គលេខាធិការដ្ឋានក្រុមប្រឹក្សាធម្មនុញ្ញ
- អគ្គលេខាធិការដ្ឋានព្រឹទ្ធសភា
- អគ្គលេខាធិការដ្ឋានរដ្ឋសភា
- អគ្គលេខាធិការដ្ឋានរាជរដ្ឋាភិបាល
- ខុទ្ទកាល័យសម្តេចនាយករដ្ឋមន្ត្រី
- ដូចមាត្រា ៤
- រាជកិច្ច
- ឯកសារ កាលប្បវត្តិ



សម្តេចអគ្គមហាសេនាបតីតេជោ ហ៊ុន សែន

ផែនទីទីតាំងដីស្រែចម្ការ អភិវឌ្ឍន៍ស្រូវសីមយកសិ-ឧស្សាហកម្ម របស់ក្រុមហ៊ុន ហេន ហ្វ្រែង អ៊ិនវេសមេន ខ្មែរកម្ពុជា
ស្ថិតនៅក្នុងសំបុត្រច្រកសំបុត្រស្រូវសីមយកសិ ផែនទីលទ្ធភាពស្រូវសីមយកសិ កម្ពុជា ២០០៧ លើផ្ទៃ ៤០៧៥ ហិកតា



ក្រសួងកសិកម្ម រុក្ខាប្រមាញ់ និងនេសាទ
 អគ្គនាយកដ្ឋានស្រូវសីមយកសិ
 ភ្នំពេញ ថ្ងៃទី ២៤ ខែ កុម្ភៈ ឆ្នាំ ២០១០
 លេខ ២៤៧ អនកស/បក

Id	N	Coord X	Coord Y
1	A	468000	1456740
2	B	465120	1456740
3	C	465120	1458000
4	D	465650	1458000
5	E	465650	1464000
6	F	472000	1464000
7	G	472000	1457460
8	H	468000	1457460

- ផែនទីទីតាំង
- ផ្លូវជាតិ
- ទន្លេ
- ព្រំដែន

