



ព្រះរាជាណាចក្រកម្ពុជា

រាជរដ្ឋាភិបាលកម្ពុជា

ជាតិ សាសនា ព្រះមហាក្សត្រ

លេខ: ១០១ អនក្រ.បក



អនុក្រឹត្យ

ស្តីពី

**ការធ្វើអនុបយោគដីព្រៃបម្រុងទុកអចិន្ត្រៃយ៍របស់រដ្ឋ
និងការផ្តល់ សម្បទានដីសេដ្ឋកិច្ច ជូនក្រុមហ៊ុនឯកជន
ធ្វើវិនិយោគដាំកៅស៊ូ ស្ថិតនៅខេត្តក្រចេះ**

រាជរដ្ឋាភិបាល

- បានឃើញរដ្ឋធម្មនុញ្ញ នៃព្រះរាជាណាចក្រកម្ពុជា
- បានឃើញព្រះរាជក្រឹត្យលេខ នស/រកត/០៧០៤/១២៤ ចុះថ្ងៃទី ១៥ ខែ កក្កដា ឆ្នាំ២០០៤ ស្តីពី ការតែងតាំងរាជរដ្ឋាភិបាល នៃព្រះរាជាណាចក្រកម្ពុជា
- បានឃើញព្រះរាជក្រមលេខ ០២/នស/៩៤ ចុះថ្ងៃទី ២០ ខែ កក្កដា ឆ្នាំ១៩៩៤ ដែលប្រកាសអោយប្រើច្បាប់ ស្តីពីការរៀបចំ និងការប្រព្រឹត្តទៅ នៃគណៈរដ្ឋមន្ត្រី
- បានឃើញព្រះរាជក្រមលេខ នស/រកម/០១៩៦/១៣ ចុះថ្ងៃទី ២៤ ខែ មករា ឆ្នាំ១៩៩៦ ដែល ប្រកាសអោយប្រើច្បាប់ ស្តីពីការបង្កើតក្រសួងកសិកម្ម រុក្ខាប្រមាញ់ និង នេសាទ
- បានឃើញព្រះរាជក្រមលេខ នស/រកម/០៨០១/១៤ ចុះថ្ងៃទី ៣០ ខែ សីហា ឆ្នាំ២០០១ ដែលប្រកាសឱ្យ ប្រើច្បាប់ភូមិបាល
- បានឃើញព្រះរាជក្រមលេខ នស/រកម/០៨០២/០១៦ ចុះថ្ងៃទី ៣១ ខែ សីហា ឆ្នាំ២០០២ ដែល ប្រកាសអោយប្រើច្បាប់ ស្តីពីព្រៃឈើ
- បានឃើញព្រះរាជក្រឹត្យលេខ នស/រកត/០៨០៦/៣៣៧ ចុះថ្ងៃទី ០៣ ខែ សីហា ឆ្នាំ២០០៦ ស្តីពីគោលការណ៍ និងបញ្ញត្តិអន្តការណ៍ នៃការធ្វើអនុបយោគទ្រព្យសម្បត្តិសាធារណៈរបស់រដ្ឋ និងរបស់នីតិបុគ្គលសាធារណៈ
- បានឃើញអនុក្រឹត្យលេខ ១២៩ អនក្រ.បក ចុះថ្ងៃទី ២៧ ខែ វិច្ឆិកា ឆ្នាំ ២០០៦ ស្តីពីវិធាន និងនីតិវិធីនៃការធ្វើអនុបយោគទ្រព្យសម្បត្តិសាធារណៈរបស់រដ្ឋ និងរបស់នីតិបុគ្គលសាធារណៈ

- បានឃើញអនុក្រឹត្យលេខ ១៧ អនក្រ.បក ចុះថ្ងៃទី ០៧ ខែ មេសា ឆ្នាំ ២០០០ ស្តីពីការរៀបចំ និងការប្រព្រឹត្តទៅ របស់ក្រសួងកសិកម្ម រុក្ខាប្រមាញ់ និងនេសាទ
- យោងតាមការចាំបាច់របស់រាជរដ្ឋាភិបាល

ស ០ ្រ ម ច

មាត្រា ១.-

ត្រូវបានចាត់ថ្នាក់ជាផ្ទៃដីសម្រាប់ផ្ទេរ ដើម្បីគោលបំណងអភិវឌ្ឍន៍ផ្សេងទៀត នៃដែនព្រៃបម្រុងទុកអចិន្ត្រៃយ៍របស់រដ្ឋ (ផ្ទៃដីព្រៃសម្បទានរបស់ក្រុមហ៊ុន SL. International Ltd) មានទំហំចំនួន ៦៧៨ ហិកតា (ប្រាំមួយរយចិតសិបប្រាំបីហិកតា) ដែលស្ថិតនៅក្នុងភូមិសាស្ត្រឃុំឆ្នួត ស្រុកស្នួល ខេត្តក្រចេះ ។ ទីតាំងប្លង់ដីត្រូវបានកំណត់ក្នុងផែនទីគោល ដូចមានជូនភ្ជាប់ជាឧបសម្ព័ន្ធ នៃអនុក្រឹត្យ ហើយមានចំណុចនិយាមកាដូចខាងក្រោម ៖

ID	X	Y	ID	X	Y
១	៦៦៩៦៥៤	១៣៣១២៨៥	២១	៦៧១២៩១	១៣២៩៤១៣
២	៦៦៩៥៥១	១៣៣០៩៥៣	២២	៦៧១០១៦	១៣២៩៣៣៣
៣	៦៦៩៤៧២	១៣៣០៧៤៧	២៣	៦៧១០៤២	១៣២៩១៤៧
៤	៦៦៩៧០២	១៣៣០៥៤៨	២៤	៦៧១៣០០	១៣២៩០៥៨
៥	៦៦៩៨៥៣	១៣៣០៧៤៧	២៥	៦៧១៣៦២	១៣២៩២៤៤
៦	៦៦៩៨៦៩	១៣៣១០៤៨	២៦	៦៧១៦៦៦	១៣២៩២០២
៧	៦៧០១៣៩	១៣៣០៧៩៤	២៧	៦៧១៨៣២	១៣២៩៥៨១
៨	៦៧០២៩៧	១៣៣០៨២៦	២៨	៦៧១៩៥៥	១៣២៩៦៨៨
៩	៦៧០៤៩៦	១៣៣០៧៧១	២៩	៦៧២២១៤	១៣២៩៥៥៥
១០	៦៧០៥៩១	១៣៣០៨៥៨	៣០	៦៧២០០១	១៣២៩៣៨៦
១១	៦៧០៧២៦	១៣៣១០២៥	៣១	៦៧១៩៣០	១៣២៩០៨៤
១២	៦៧០៧៥០	១៣៣១២២៣	៣២	៦៧២០៣៦	១៣២៨៩៩៦
១៣	៦៧០៩៦៤	១៣៣១២៩០	៣៣	៦៧២១០៧	១៣២៩០៨៤
១៤	៦៧១០៧៥	១៣៣០៥០៧	៣៤	៦៧២៤០០	១៣២៨៩៩៦
១៥	៦៧២០២៧	១៣៣០៤៧១	៣៥	៦៧២៧៦៤	១៣២៨៨៦៣
១៦	៦៧១៩៥៦	១៣៣០៣៨៩	៣៦	៦៧៣០០០	១៣២៨៧២៦
១៧	៦៧១៧៩៧	១៣៣០២៦៥	៣៧	៦៦៧៩៨៦	១៣២៨៧០១
១៨	៦៧១៩០៣	១៣២៩៩៥៤	៣៨	៦៦៧៩៧០	១៣២៩៨២៨
១៩	៦៧១៦១០	១៣២៩៧៤១	៣៩	៦៦៩៤១៤	១៣២៩៨៦០
២០	៦៧១៤៦៨	១៣២៩៥៥៥	៤០	៦៦៩៤៣០	១៣៣១២៨៤

មាត្រា ២.-

ត្រូវបានរំលាយផ្ទៃដីសម្រាប់ផ្ទេរ ដើម្បីគោលបំណងអភិវឌ្ឍន៍ផ្សេងទៀត ដូចមានចែងក្នុង មាត្រា ១ នៃអនុក្រឹត្យនេះ ចេញពីដែនព្រៃបំបែកទុកអចិន្ត្រៃយ៍របស់រដ្ឋ ។

មាត្រា ៣.-

ត្រូវបានធ្វើអនុបយោគផ្ទៃដីទំហំ ៦៧៨ ហិកតា (ប្រាំមួយរយទិសិបប្រាំបីហិកតា) ដូចមានចែងក្នុងមាត្រា ខាងលើ នៃអនុក្រឹត្យនេះ ដែលជាសម្បត្តិសាធារណៈរបស់រដ្ឋ មកជាទ្រព្យសម្បត្តិឯកជនរបស់រដ្ឋ ។

មាត្រា ៤.-

ត្រូវបានប្រគល់អាណត្តិកាន់កាប់ដីឯកជនរបស់រដ្ឋ ជូនក្រសួងកសិកម្ម រុក្ខាប្រមាញ់ និង នេសាទ សម្រាប់ផ្តល់ជាសម្បទានដីសេដ្ឋកិច្ច ជូនក្រុមហ៊ុន JPE Co., Ltd តាមគោលការណ៍ និងបទដ្ឋានកំណត់ របស់ រាជរដ្ឋាភិបាល ។

មាត្រា ៥.-

បទប្បញ្ញត្តិទាំងឡាយណាដែលផ្ទុយពីអនុក្រឹត្យនេះ ត្រូវចាត់ទុកជានិរាករណ៍ ។

មាត្រា ៦.-

រដ្ឋមន្ត្រីទទួលបន្ទុកទីស្តីការគណៈរដ្ឋមន្ត្រី រដ្ឋមន្ត្រីក្រសួងមហាផ្ទៃ រដ្ឋមន្ត្រីក្រសួងកសិកម្ម រុក្ខាប្រមាញ់ និង នេសាទ រដ្ឋមន្ត្រីក្រសួងសេដ្ឋកិច្ច និងហិរញ្ញវត្ថុ រដ្ឋមន្ត្រី រដ្ឋលេខាធិការគ្រប់ក្រសួង ស្ថាប័នពាក់ព័ន្ធ និង អភិបាលខេត្តក្រចេះ ត្រូវអនុវត្តអនុក្រឹត្យនេះ ចាប់ពីថ្ងៃ ចុះហត្ថលេខាតទៅ ។

រាជធានីភ្នំពេញ, ថ្ងៃទី ២៥ ខែ សីហា ឆ្នាំ ២០០៨

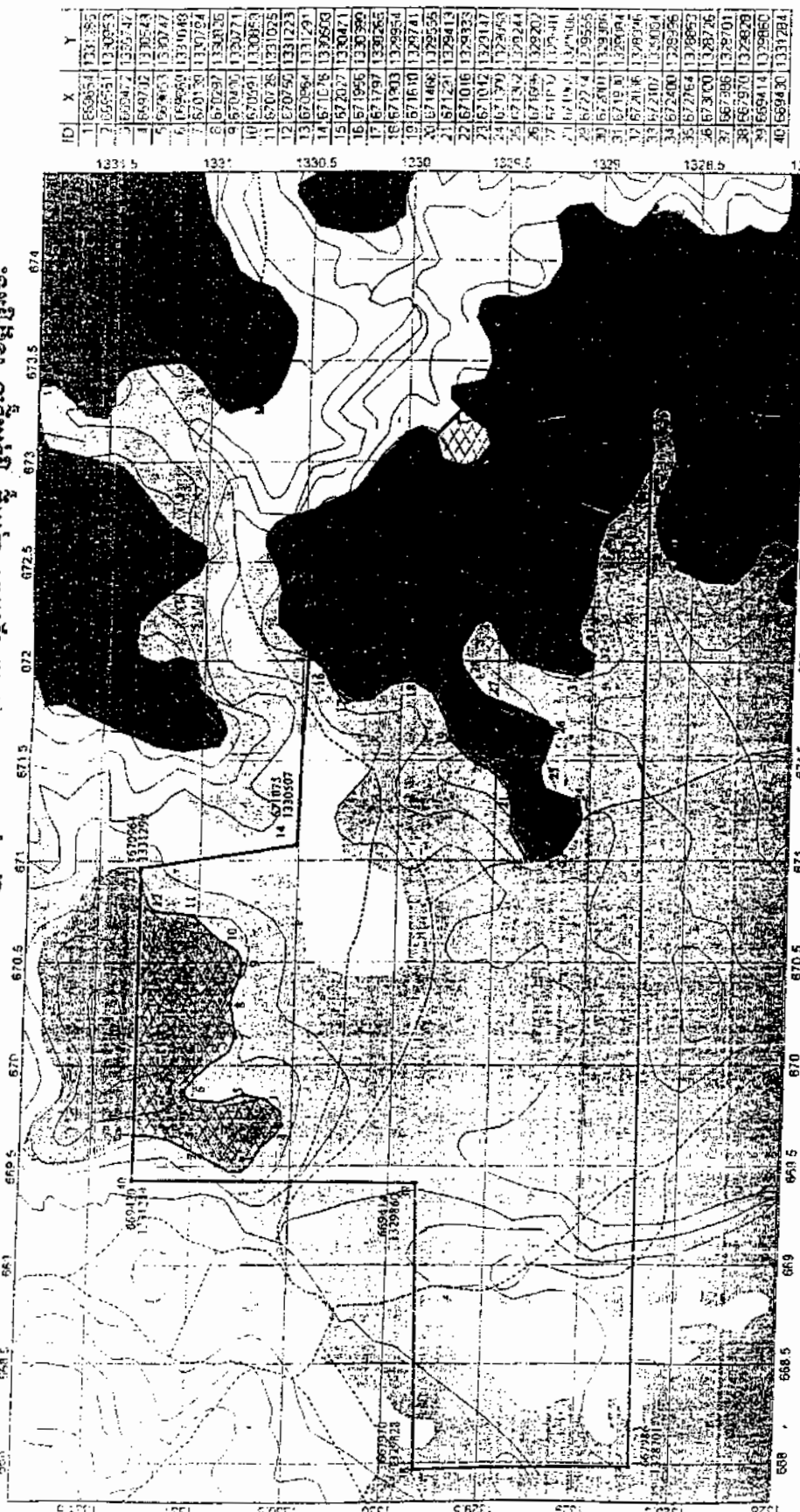


សម្តេចអគ្គមហាសេនាបតីតេជោ ហ៊ុន សែន

កន្លែងទទួល :

- ក្រសួងព្រះបរមរាជវាំង
- អគ្គលេខាធិការដ្ឋានក្រុមប្រឹក្សាធម្មនុញ្ញ
- អគ្គលេខាធិការដ្ឋានព្រះនរោត្តម
- អគ្គលេខាធិការដ្ឋានរដ្ឋសភា
- អគ្គលេខាធិការរាជរដ្ឋាភិបាល
- ខុទ្ទកាល័យសម្តេចនាយករដ្ឋមន្ត្រី
- ដុចមាត្រា ៦
- រាជកិច្ច
- ឯកសារ-កាលប្បវត្តិ

ផែនទី ទីតាំងរបស់ប្រទេសប្រុងស្រីសាវណ្ណ ភាគកណ្តាលប្រទេសកម្ពុជា JPE CO., LTD ស្ថិតនៅ ឃុំព្រៃធ្នូ ស្រុកស្រីសោយ ខេត្តក្រចេះ



កម្រិតស្ទង់ផ្ទៃ ២០០០២
 ប្រទេស កម្ពុជា ប្រជាជាតិ
 ប្រទេសកម្ពុជា ១០២ ប្រជាជាតិ
 គណៈកម្មាធិការ ប្រជាជាតិ
 ក្រសួង កសិកម្ម រុក្ខាប្រមាញ់
 និង ត្រីមាស

សញ្ញាស្ថិតិ
 ប្រទេសកម្ពុជា
 ឃុំ
 ភូមិ
 ក្រុមប្រឹក្សាភិបាល
 ប្រជាជន

