



ព្រះរាជាណាចក្រកម្ពុជា
ជាតិ សាសនា ព្រះមហាក្សត្រ

រាជរដ្ឋាភិបាលកម្ពុជា
លេខ: ២៣- អនក្រ.បក

អនុក្រឹត្យ
ស្តីពី

ការកំណត់តំបន់គ្រប់គ្រង ក្នុងតំបន់ការពារធម្មជាតិ
នៅជាតំបន់ប្រើប្រាស់ដោយចីរភាព

រាជរដ្ឋាភិបាល

- បានឃើញរដ្ឋធម្មនុញ្ញ នៃព្រះរាជាណាចក្រកម្ពុជា
- បានឃើញព្រះរាជក្រឹត្យលេខ នស/រកត/០៩០៨/១០៥៥ ចុះថ្ងៃទី ២៥ ខែ កញ្ញា ឆ្នាំ២០០៨ ស្តីពីការកែតំបន់ការពារធម្មជាតិ បាល នៃព្រះរាជាណាចក្រកម្ពុជា
- បានឃើញព្រះរាជក្រមលេខ ០២/នស/៩៤ ចុះថ្ងៃទី ២០ ខែ កក្កដា ឆ្នាំ១៩៩៤ ដែលប្រកាសឱ្យប្រើច្បាប់ស្តីពីការរៀបចំ និងការប្រព្រឹត្តទៅ នៃគណៈរដ្ឋមន្ត្រី
- បានឃើញព្រះរាជក្រមលេខ នស/រកម/០១៩៦/២១ ចុះថ្ងៃទី ២៤ ខែ មករា ឆ្នាំ១៩៩៦ ដែលប្រកាសឱ្យប្រើច្បាប់ស្តីពីការ បង្កើតក្រសួងបរិស្ថាន
- បានឃើញព្រះរាជក្រមលេខ នស/រកម/០២០៨/០០៧ ចុះថ្ងៃទី ១៥ ខែ កុម្ភៈ ឆ្នាំ២០០៨ ដែលប្រកាសឱ្យប្រើច្បាប់ស្តីពី តំបន់ការពារធម្មជាតិ
- យោងតាមកម្រិតការចាំបាច់របស់រាជរដ្ឋាភិបាល។

សម្រេច

មាត្រា ១:

ត្រូវបានកំណត់តំបន់គ្រប់គ្រង ក្នុងតំបន់ដែនជម្រកសត្វព្រៃតូលែន-ព្រហ្មទេព លើផ្ទៃដីសរុប ចំនួន ៦.០០០ហិកតា (ប្រាំមួយពាន់ហិកតា) ទៅជាតំបន់ប្រើប្រាស់ដោយចីរភាព ស្ថិតនៅក្នុងភូមិ សាស្ត្រខេត្តសៀមរាប និងខេត្តព្រះវិហារ សម្រាប់ផ្តល់ជូនក្រុមហ៊ុន លី ឈូង សំណង់ & អាហារីណា នីហ៍ណៃ ធ្វើការវិនិយោគអភិវឌ្ឍន៍លើវិស័យដាំដំណាំកសិ-ឧស្សាហកម្ម និងដំណាំកៅស៊ូ រយៈពេល ៧០ឆ្នាំ ដែលមានទីតាំង និងនិយាមកា ដូចមានក្នុងផែនទីភ្ជាប់នឹងលិខិតលេខ ៣០៧ សជណ ចុះថ្ងៃទី ២១ ខែ មីនា ឆ្នាំ២០១២ ជាឧបសម្ព័ន្ធ។

មាត្រា២៖

- ត្រូវបាននិករករណ៍លិខិតលេខ ៦៣១ សជណ ចុះថ្ងៃទី ៣១ ខែឧសភា ឆ្នាំ២០១១ របស់ទីស្តីការគណៈរដ្ឋមន្ត្រី។
- ត្រូវបាននិករករណ៍អនុក្រឹត្យលេខ ១០៦ អនក្រ.បក ចុះថ្ងៃទី ០៣ ខែមិថុនា ឆ្នាំ២០១១ របស់រាជរដ្ឋាភិបាលកម្ពុជា ស្តីពីការកំណត់តំបន់គ្រប់គ្រងក្នុងតំបន់ការពារធម្មជាតិ ទៅជាតំបន់ប្រើប្រាស់ដោយចីរភាព។

មាត្រា៣៖

បទប្បញ្ញត្តិទាំងឡាយណាដែលមានខ្លឹមសារផ្ទុយពីអនុក្រឹត្យនេះ ត្រូវទុកជានិករករណ៍។

មាត្រា៤៖

រដ្ឋមន្ត្រីទទួលបន្ទុកទីស្តីការគណៈរដ្ឋមន្ត្រី រដ្ឋមន្ត្រីក្រសួងមហាផ្ទៃ រដ្ឋមន្ត្រីក្រសួងសេដ្ឋកិច្ច និងហិរញ្ញវត្ថុ រដ្ឋមន្ត្រីក្រសួងបរិស្ថាន ក្រុមប្រឹក្សាអភិវឌ្ឍន៍កម្ពុជា រដ្ឋមន្ត្រី រដ្ឋលេខាធិការ គ្រប់ក្រសួង ស្ថាប័នពាក់ព័ន្ធ និងអភិបាលនៃគណៈអភិបាលខេត្តសៀមរាប និងខេត្តព្រះវិហារ ត្រូវទទួលបន្ទុកអនុវត្តអនុក្រឹត្យនេះ ចាប់ពីថ្ងៃចុះហត្ថលេខាតទៅ។

ធ្វើនៅរាជធានីភ្នំពេញ ថ្ងៃទី ២៣ ខែ ឧសភា ឆ្នាំ ២០១២

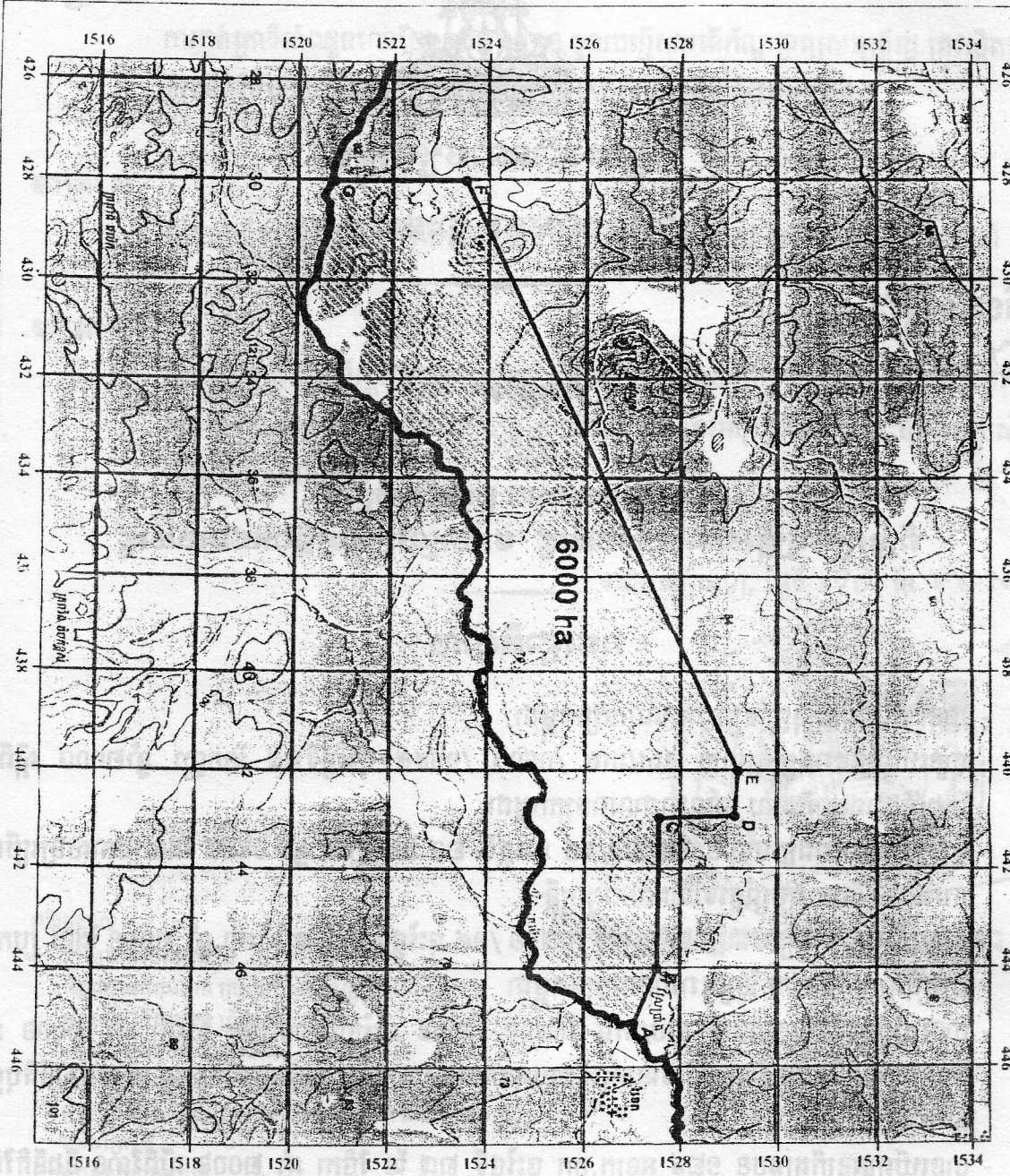


សម្តេចអគ្គមហាសេនាបតីតេជោ ហ៊ុន សែន

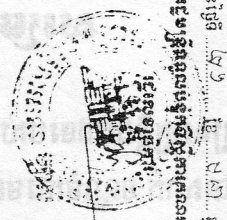
ក្រុមប្រឹក្សា:

- ក្រសួងព្រះបរមរាជវាំង
- អគ្គលេខាធិការដ្ឋានក្រុមប្រឹក្សាធម្មនុញ្ញ
- អគ្គលេខាធិការដ្ឋានព្រឹទ្ធសភា
- អគ្គលេខាធិការដ្ឋានរដ្ឋសភា
- អគ្គលេខាធិការរាជរដ្ឋាភិបាល
- ឧទ្ធរណ៍យសម្តេចនាយករដ្ឋមន្ត្រី
- ឧទ្ធរណ៍យឯកឧត្តម លោកជំទាវនាយករដ្ឋមន្ត្រី "ដើម្បីនាពេជ្រប្រាស"
- ដូចប្រការ ៤ "ដើម្បីអនុវត្ត"
- រាជកិច្ច
- ឯកសារ, កាលប្បវត្តិ

ផែនទីទីតាំងយោងអភិបាលដីសំយុងស៊ី ឧស្សាហកម្ម និងដំណាំកៅស៊ូ របស់ក្រុមហ៊ុន លី ឈួច សំណង់ ៤ អាចារ្យណ ភូមិសាស្ត្រស្រែកស្រាវជ្រាវ និងស្រាវជ្រាវស្រែកស្រាវជ្រាវ និងស្រាវជ្រាវស្រែកស្រាវជ្រាវ ៦០០០ ហិកតា



ផែនទី ទីតាំងយោង របស់ក្រុមហ៊ុន លី ឈួច សំណង់ ៤ អាចារ្យណ
ក្រុមហ៊ុន លី ឈួច សំណង់ ៤ អាចារ្យណ
លេខប្រតិបត្តិ ៤២១ ២០០ ៤២
ថ្ងៃទី ០៤ ខែ ឧសភា ឆ្នាំ ២០១២



ថ្ងៃទី ០៤ ខែ ឧសភា ឆ្នាំ ២០១២
ក្រុមហ៊ុន លី ឈួច សំណង់ ៤ អាចារ្យណ
លេខប្រតិបត្តិ ៤២១ ២០០ ៤២

- សញ្ញាសំគាល់**
- ទីតាំងដីសំយុងស៊ី
 - ព្រំប្រទល់ខេត្ត
 - ដំបូល
 - ផ្លូវ រុក្ខ
 - ព្រំប្រទល់ដែនប្រជាជនព្រៃកំពង់ ព្រៃប្រមាណ

ID	N	X	Y
1 A	445124	1527030	
2 B	444031	1527512	
3 C	440984	1527548	
4 D	440967	1529123	
5 E	440031	1529178	
6 F	428042	1523531	
7 G	428036	1520746	

