



**ព្រះរាជាណាចក្រកម្ពុជា**  
**ជាតិ សាសនា ព្រះមហាក្សត្រ**

**រាជរដ្ឋាភិបាលកម្ពុជា**

លេខ: ២៤.អនក្រ.បក

**អនុក្រឹត្យ**

**ស្តីពី**

**ការកំណត់តំបន់គ្រប់គ្រង ក្នុងតំបន់ការពារធម្មជាតិ**  
**ទេវជាតិបន់ប្រើប្រាស់ដោយចីរភាព**



**រាជរដ្ឋាភិបាល**

- បានឃើញរដ្ឋធម្មនុញ្ញ នៃព្រះរាជាណាចក្រកម្ពុជា
- បានឃើញព្រះរាជក្រឹត្យលេខ នស/រកត/០៩០៨/១០៥៥ ចុះថ្ងៃទី ២៥ ខែ កញ្ញា ឆ្នាំ២០០៨ ស្តីពីការតែងតាំងរាជរដ្ឋាភិបាល នៃព្រះរាជាណាចក្រកម្ពុជា
- បានឃើញព្រះរាជក្រមលេខ ០២/នស/៩៤ ចុះថ្ងៃទី ២០ ខែ កក្កដា ឆ្នាំ១៩៩៤ ដែលប្រកាសឱ្យប្រើច្បាប់ស្តីពីការរៀបចំ និងការប្រព្រឹត្តទៅ នៃគណៈរដ្ឋមន្ត្រី
- បានឃើញព្រះរាជក្រមលេខ នស/រកម/០១៩៦/២១ ចុះថ្ងៃទី ២៤ ខែ មករា ឆ្នាំ១៩៩៦ ដែលប្រកាសឱ្យប្រើច្បាប់ស្តីពីការបង្កើតក្រសួងបរិស្ថាន
- បានឃើញព្រះរាជក្រមលេខ នស/រកម/០២០៨/០០៧ ចុះថ្ងៃទី ១៥ ខែ កុម្ភៈ ឆ្នាំ២០០៨ ដែលប្រកាសឱ្យប្រើច្បាប់ស្តីពីតំបន់ការពារធម្មជាតិ
- បានឃើញព្រះរាជក្រឹត្យ ចុះថ្ងៃទី ០១ ខែ វិច្ឆិកា ឆ្នាំ១៩៩៣ ស្តីពីការបង្កើត និងការកំណត់តំបន់ការពារធម្មជាតិ
- យោងតាមកម្រិតការចាំបាច់របស់រាជរដ្ឋាភិបាល។

**សង្ខេប**

**មាត្រា ១៖**

ត្រូវបានកំណត់តំបន់គ្រប់គ្រង ក្នុងតំបន់ដែនជម្រកសត្វព្រៃភ្នំឌីវាល់ លើផ្ទៃដីទំហំ ១.៤០០ (មួយពាន់ បួនរយ)ហិកតា ទៅជាតំបន់ប្រើប្រាស់ដោយចីរភាព ស្ថិតនៅក្នុងភូមិសាស្ត្រយុំអមលាំង ស្រុកថ្ពង និងឃុំត្រពាំងដោ ស្រុកឌីវាល់ ខេត្តកំពង់ស្ពឺ សម្រាប់ផ្តល់ជូនក្រុមហ៊ុន ឫទ្ធី គីរី សាករ (RITHTHY KIRI SAKOR Co., Ltd) ធ្វើការវិនិយោគអភិវឌ្ឍន៍លើវិស័យកសិកម្ម និងដំណាំកសិ-ឧស្សាហកម្ម ដែលមានទីតាំង និងនិយាមកាដូចមានក្នុងផែនទីភ្ជាប់នឹងលិខិតលេខ ៣៨៥ សជណ ចុះថ្ងៃទី ២៩ ខែ មីនា ឆ្នាំ២០១១ជាឧបសម្ព័ន្ធ។

**មាត្រា ២៖**

បទប្បញ្ញត្តិទាំងឡាយណាដែលមានខ្លឹមសារផ្ទុយពីអនុក្រឹត្យនេះ ត្រូវទុកជានិរាករណ៍។

**មាត្រា ៣៖**

រដ្ឋមន្ត្រីទទួលបន្ទុកទីស្តីការគណៈរដ្ឋមន្ត្រី រដ្ឋមន្ត្រីក្រសួងមហាផ្ទៃ រដ្ឋមន្ត្រីក្រសួងសេដ្ឋកិច្ច និងហិរញ្ញវត្ថុ រដ្ឋមន្ត្រីក្រសួងបរិស្ថាន ក្រុមប្រឹក្សាអភិវឌ្ឍន៍កម្ពុជា រដ្ឋមន្ត្រី រដ្ឋលេខាធិការ គ្រប់ក្រសួង ស្ថាប័នពាក់ព័ន្ធ និងអភិបាលនៃគណៈអភិបាលខេត្តកំពង់ស្ពឺ ត្រូវទទួលបន្ទុកអនុវត្តអនុក្រឹត្យនេះ ចាប់ពីថ្ងៃចុះហត្ថលេខាតទៅ។

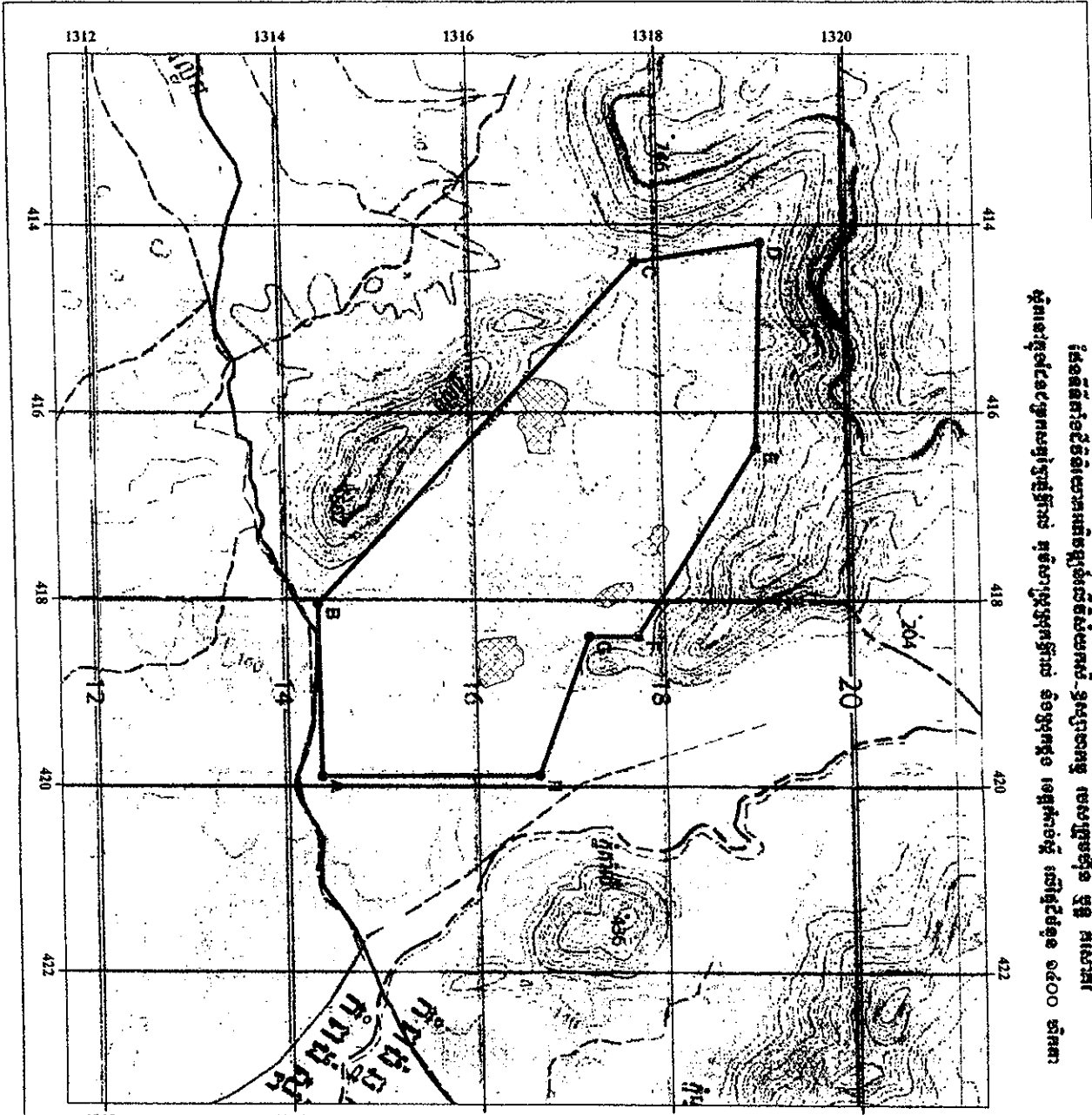
ធ្វើនៅរាជធានីភ្នំពេញ ថ្ងៃ ទី ១៩ ខែ មេសា ឆ្នាំ ២០១១



**សម្តេចអគ្គមហាសេនាបតីតេជោ ហ៊ុន សែន**

**កន្លែងទទួល:**

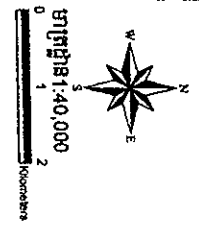
- ក្រសួងព្រះបរមរាជវាំង
- អគ្គលេខាធិការដ្ឋានក្រុមប្រឹក្សាធម្មនុញ្ញ
- អគ្គលេខាធិការដ្ឋានព្រឹទ្ធសភា
- អគ្គលេខាធិការដ្ឋានរដ្ឋសភា
- អគ្គលេខាធិការរាជរដ្ឋាភិបាល
- ឧទ្ធរណ៍យសម្តេចនាយករដ្ឋមន្ត្រី
- ឧទ្ធរណ៍យងកឧត្តម លោកជំទាវឧបនាយករដ្ឋមន្ត្រី "ដើម្បីគោរពជូនជ្រាប"
- ដូចប្រការ ៣ "ដើម្បីអនុវត្ត"
- រាជកិច្ច
- ឯកសារ, កាលប្បវត្តិ



ផែនទីតំបន់ដីសម្រាប់ប្រើប្រាស់ដោយស្រូវស្រែចម្រុះ ឧស្សាហកម្ម រ៉ែ និងថាមពល រាស្ត្រ និងសំបកដី កម្ពុជា  
 អង្គការស្រាវជ្រាវ និងស្រាវជ្រាវដីសម្រាប់ប្រើប្រាស់ដោយស្រូវស្រែចម្រុះ ឧស្សាហកម្ម រ៉ែ និងថាមពល រាស្ត្រ និងសំបកដី កម្ពុជា  
 ទីស្នាក់ការកណ្តាល ភ្នំពេញ ថ្ងៃទី ១៩ ខែ មេសា ឆ្នាំ ២០១១

Id	N	X	Y
1 A	419902	1314346	
2 B	418047	1314331	
3 C	414403	1317754	
4 D	414196	1318092	
5 E	416379	1318003	
6 F	418402	1317711	
7 G	418402	1317197	
8 H	419893	1316643	

- សញ្ញាសំគាល់**
- ទីតាំងដីសម្រាប់ប្រើប្រាស់ដោយស្រូវស្រែចម្រុះ ឧស្សាហកម្ម រ៉ែ និងថាមពល រាស្ត្រ និងសំបកដី កម្ពុជា
  - ដីស្រែចម្រុះ ទំហំ ១២០ហិកតា
  - ផ្លូវជាតិ
  - ភ្នំភ្នំ ឬ រ៉ែ
  - ព្រំប្រទល់ដែនដីសម្រាប់ប្រើប្រាស់ដោយស្រូវស្រែចម្រុះ ឧស្សាហកម្ម រ៉ែ និងថាមពល រាស្ត្រ និងសំបកដី កម្ពុជា



ផែនទី និងសំបកដី កម្ពុជា  
 ភ្នំពេញ ថ្ងៃទី ១៩ ខែ មេសា ឆ្នាំ ២០១១  
 អង្គការស្រាវជ្រាវ និងស្រាវជ្រាវដីសម្រាប់ប្រើប្រាស់ដោយស្រូវស្រែចម្រុះ ឧស្សាហកម្ម រ៉ែ និងថាមពល រាស្ត្រ និងសំបកដី កម្ពុជា  
 ទីស្នាក់ការកណ្តាល ភ្នំពេញ