



ព្រះរាជាណាចក្រកម្ពុជា
ជាតិ សាសនា ព្រះមហាក្សត្រ

រាជរដ្ឋាភិបាលកម្ពុជា
លេខ: ០៧.អនក្រ.បក

អន្តរក្រឹត្យ
ស្តីពី

ការធ្វើអនុបយោគ ផ្ទៃដីទំហំ ៤.៤៦៨ហិកតា ក្នុងតំបន់ដែលជម្រកសត្វកំព្រាស្តុល
ស្ថិតក្នុងភូមិសាស្ត្រស្រួតស្រួល ខេត្តក្រចេះ

រាជរដ្ឋាភិបាល

- បានឃើញរដ្ឋធម្មនុញ្ញនៃព្រះរាជាណាចក្រកម្ពុជា
- បានឃើញព្រះរាជក្រឹត្យលេខ នស/រកត/០៩០៨/១០៥៥ ចុះថ្ងៃទី ២៥ ខែ កញ្ញា ឆ្នាំ២០០៨ ស្តីពីការតែងតាំងរាជរដ្ឋាភិបាល នៃព្រះរាជាណាចក្រកម្ពុជា
- បានឃើញព្រះរាជក្រមលេខ ០២/នស/៩៤ ចុះថ្ងៃទី ២០ ខែកក្កដា ឆ្នាំ១៩៩៤ ដែលប្រកាសឱ្យប្រើច្បាប់ ស្តីពីការរៀបចំ និង ការប្រព្រឹត្តទៅនៃគណៈរដ្ឋមន្ត្រី
- បានឃើញព្រះរាជក្រមលេខ នស/រកម/០១៩៦/១៨ ចុះថ្ងៃទី ២៤ ខែ មករា ឆ្នាំ១៩៩៦ ដែលប្រកាសឱ្យប្រើច្បាប់ស្តីពីការបង្កើតក្រសួងសេដ្ឋកិច្ច និង ហិរញ្ញវត្ថុ
- បានឃើញព្រះរាជក្រមលេខ នស/រកម/០១៩៦/២១ ចុះថ្ងៃទី ២៤ ខែ មករា ឆ្នាំ១៩៩៦ ដែលប្រកាសឱ្យប្រើច្បាប់ស្តីពីការបង្កើតក្រសួងបរិស្ថាន
- បានឃើញព្រះរាជក្រមលេខ នស/រកម/០៨០១/១៤ ចុះថ្ងៃទី ៣០ ខែ សីហា ឆ្នាំ២០០១ ដែលប្រកាសឱ្យប្រើច្បាប់ភូមិបាល
- បានឃើញព្រះរាជក្រមលេខ នស/រកម/០៥០៨/០១៦ ចុះថ្ងៃទី ១៣ ខែ ឧសភា ឆ្នាំ២០០៨ ដែលប្រកាសឱ្យប្រើច្បាប់ស្តីពីប្រព័ន្ធហិរញ្ញវត្ថុ សាធារណៈ
- បានឃើញព្រះរាជក្រឹត្យលេខ នស/រកត/០៨០៦/៣៣៩ ចុះថ្ងៃទី ០៣ ខែ សីហា ឆ្នាំ២០០៦ ស្តីពីគោលការណ៍ និង ប្បញ្ញត្តិអន្តរកាល នៃការធ្វើអនុបយោគទ្រព្យសម្បត្តិសាធារណៈរបស់រដ្ឋ និងរបស់នីតិបុគ្គលសាធារណៈ
- បានឃើញអនុក្រឹត្យលេខ ១២៩ អនក្រ.បក ចុះថ្ងៃទី ២៧ ខែ វិច្ឆិកា ឆ្នាំ២០០៦ ស្តីពីវិធាន និងនីតិវិធីនៃការធ្វើអនុបយោគទ្រព្យសម្បត្តិសាធារណៈរបស់រដ្ឋ និង របស់នីតិបុគ្គលសាធារណៈ
- បានឃើញអនុក្រឹត្យលេខ ១៧៣ អនក្រ.បក ចុះថ្ងៃទី ១៤ ខែ តុលា ឆ្នាំ២០០៩ ស្តីពីការកំណត់តំបន់គ្រប់គ្រងក្នុងតំបន់ការពារធម្មជាតិ ទៅជាតំបន់ប្រើប្រាស់ដោយចីរភាព

យោងតាមការចាំបាច់របស់រាជរដ្ឋាភិបាល

ស ១ ២ ២

មាត្រា ១: -

ត្រូវបានចាត់បញ្ចូលជាទ្រព្យសម្បត្តិឯកជនរបស់រដ្ឋនូវផ្ទៃដីទំហំ ៤.៤៦៨ហិកតា ក្នុងតំបន់ដែនជម្រកសត្វព្រៃស្នួល ស្ថិតក្នុងភូមិសាស្ត្រស្រុកស្នួល ខេត្តក្រចេះ ក្រោមលក្ខខណ្ឌ ជួល ឬ សម្បទាន ដើម្បីធ្វើការវិនិយោគអភិវឌ្ឍន៍លើវិស័យ ដាំដំណាំកសិ- ឧស្សាហកម្ម និងដំណាំកៅស៊ូ ខ្លឹមច័ន្ទន៍ ដូចមានក្នុងផែនទី និងនិយាមកា ដែលជាឯកសារភ្ជាប់នឹងលិខិតលេខ ១២៤២ សជណ ចុះថ្ងៃទី០៧ ខែកញ្ញា ឆ្នាំ២០០៩ របស់ទីស្តីការគណៈរដ្ឋមន្ត្រី ជាឧបសម្ព័ន្ធនៃអនុក្រឹត្យនេះ ។

មាត្រា ២: -

ផ្ទៃដីដែលត្រូវបានធ្វើអនុបយោគដូចកំណត់ក្នុងមាត្រា១នៃអនុក្រឹត្យនេះ ត្រូវស្ថិតក្រោមការធានាចែងនីតិវិធីបន្តដោយ ក្រសួងបរិស្ថាន ជាអាជ្ញាធរកាន់កាប់ទ្រព្យសម្បត្តិរបស់រដ្ឋ និង ក្រសួងសេដ្ឋកិច្ច និង ហិរញ្ញវត្ថុ ជាអាជ្ញាធរគ្រប់គ្រងទ្រព្យ សម្បត្តិរបស់រដ្ឋ ព្រមទាំងមានកិច្ចសហការជាមួយក្រសួងស្ថាប័ន ពាក់ព័ន្ធ និងអាជ្ញាធរជុំនីមួយៗ ស្របតាមច្បាប់ និងគោលការណ៍ របស់រាជរដ្ឋាភិបាល ។

មាត្រា ៣: -

បទប្បញ្ញត្តិទាំងឡាយណា ដែលមានខ្លឹមសារផ្ទុយពីអនុក្រឹត្យនេះ ត្រូវទុកជានិរាករណ៍ ។

មាត្រា ៤: -

រដ្ឋមន្ត្រីទទួលបន្ទុកទីស្តីការគណៈរដ្ឋមន្ត្រី រដ្ឋមន្ត្រីក្រសួងសេដ្ឋកិច្ច និង ហិរញ្ញវត្ថុ រដ្ឋមន្ត្រីក្រសួងបរិស្ថាន គ្រប់គ្រង ស្ថាប័ន និងអភិបាលខេត្តក្រចេះ ត្រូវអនុវត្តអនុក្រឹត្យនេះឱ្យមានប្រសិទ្ធភាពខ្ពស់ ចាប់ពីថ្ងៃចុះហត្ថលេខាតទៅ ។

ធ្វើនៅរាជធានីភ្នំពេញ ថ្ងៃទី ១១ ខែ មករា ឆ្នាំ ២០១០



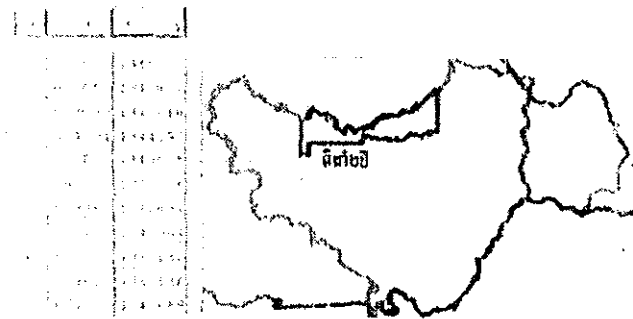
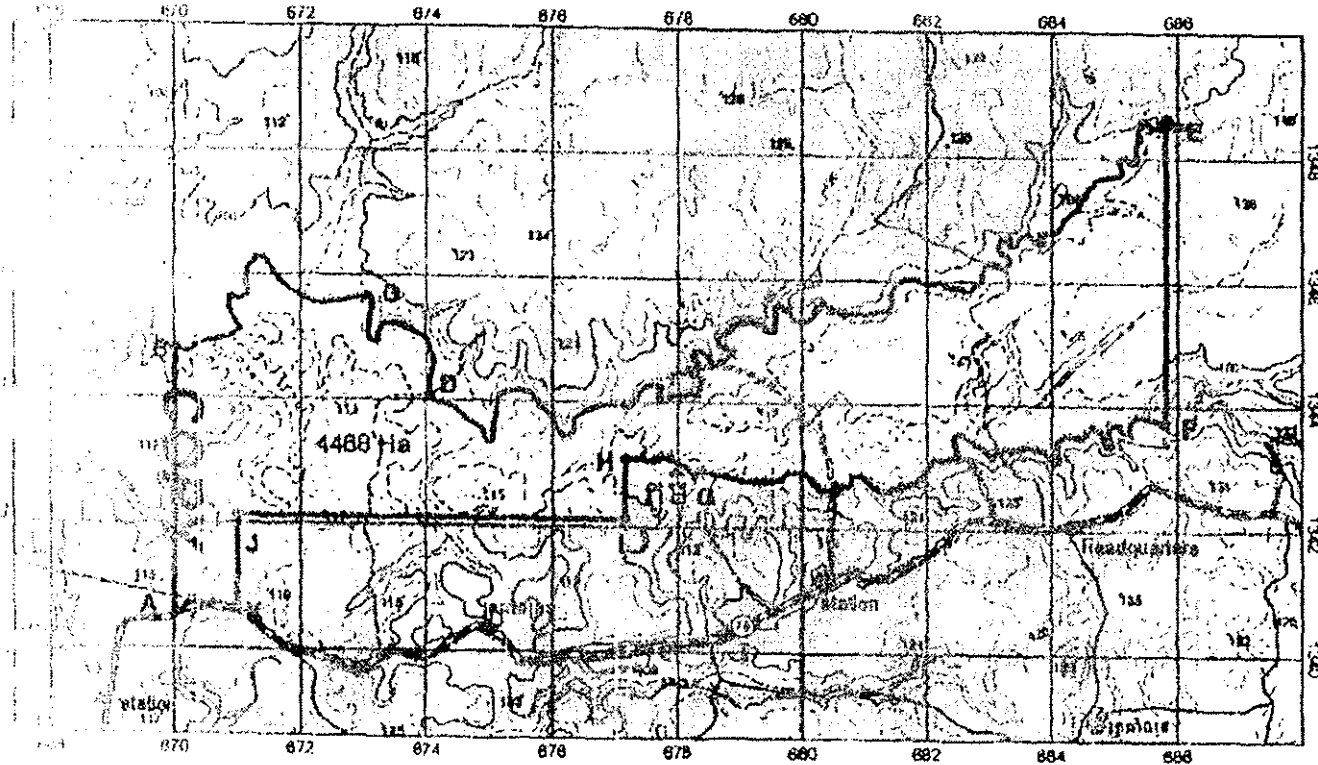
- កន្លែងទទួល :**
- ក្រសួងព្រះបរមរាជវាំង
 - អគ្គនាយកដ្ឋានការងារប្រឹក្សាពេទ្យ
 - អគ្គនាយកដ្ឋានព្រឹទ្ធសភា
 - អគ្គនាយកដ្ឋានរដ្ឋសភា
 - អគ្គនាយកដ្ឋានរាជរដ្ឋាភិបាល
 - ខុទ្ទកាល័យសម្តេចអគ្គមហាសេនាបតីតេជោ នាយករដ្ឋមន្ត្រី
 - ដូចមាត្រា ៤
 - រាជកិច្ច
 - ឯកសារ, កេសប្បវត្តិ

សម្តេចអគ្គមហាសេនាបតីតេជោ ហ៊ុន សែន

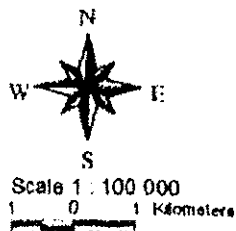
ផែនទី ទីតាំងដីស្ទើកស្តី វិទ្យាល័យ អភិវឌ្ឍន៍ជីវចារីករស៊ីបេសក្រុមហ៊ុន

TRACH NHIEM HUU HAN DAU TU-PHAT TRIEN DAI NAM (CAMBODIA) Co., Ltd.

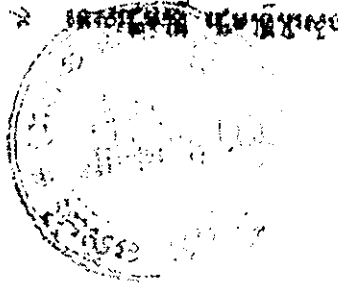
Location of Concession Land at Snuol Wildlife Sanctuary, Pi Thnou Commune, Snuol District, Kratie Province , Area = 4468 Ha



- សញ្ញាសំគាល់**
- ដីរដ្ឋាភិបាល
 - ដីស្រែ
 - ស្ទឹង អូរ
 - ទីតាំងដីវិទ្យាល័យ



ដៃគូ និងនិយោជក ជាអគ្គនាយក
ក្រុមហ៊ុនសិប៊ីសធាម
ចុះថ្ងៃទី ០៧ ខែ ០១ ឆ្នាំ ២០០០
គេហទំព័រ ៖ www.bicob.com



ដៃគូ និងនិយោជក ជាអគ្គនាយក
ក្រុមហ៊ុនសិប៊ីសធាម
ចុះថ្ងៃទី ០៧ ខែ ០១ ឆ្នាំ ២០០០
គេហទំព័រ ៖ www.bicob.com



ទទួលបាន ០៧/០១/០០