



ព្រះរាជាណាចក្រកម្ពុជា

រាជរដ្ឋាភិបាលកម្ពុជា

ជាតិ សាសនា ព្រះមហាក្សត្រ

លេខ: ១៧៧ អនក្រ.បក

អនុក្រឹត្យ

ស្តីពី

**ការធ្វើអនុបយោគជំរុញប្រមូលទុកអចិន្ត្រៃយ៍របស់រដ្ឋ
និងការផ្តល់ សម្បទានដីសេដ្ឋកិច្ច ជូនក្រុមហ៊ុនឯកជន
ធ្វើវិនិយោគជាំកៅស៊ូ ស្ថិតនៅខេត្តក្រចេះ**

រាជរដ្ឋាភិបាល

- បានឃើញរដ្ឋធម្មនុញ្ញ នៃព្រះរាជាណាចក្រកម្ពុជា
- បានឃើញព្រះរាជក្រឹត្យលេខ នស/រកត/០៧០៤/១២៤ ចុះថ្ងៃទី ១៥ ខែ កក្កដា ឆ្នាំ២០០៤ ស្តីពី ការតែងតាំងរាជរដ្ឋាភិបាល នៃព្រះរាជាណាចក្រកម្ពុជា
- បានឃើញព្រះរាជក្រមលេខ ០២/នស/៩៤ ចុះថ្ងៃទី-២០ ខែ កក្កដា ឆ្នាំ១៩៩៤ ដែលប្រកាសអោយប្រើច្បាប់ ស្តីពីការរៀបចំ និងការប្រព្រឹត្តទៅ នៃគណៈរដ្ឋមន្ត្រី
- បានឃើញព្រះរាជក្រមលេខ នស/រកម/០១៩៦/១៣ ចុះថ្ងៃទី ២៤ ខែ មករា ឆ្នាំ១៩៩៦ ដែល ប្រកាសអោយប្រើច្បាប់ ស្តីពីការបង្កើតក្រសួងកសិកម្ម រុក្ខាប្រមាញ់ និង នេសាទ
- បានឃើញព្រះរាជក្រមលេខ នស/រកម/០៨០១/១៤ ចុះថ្ងៃទី ៣០ ខែ សីហា ឆ្នាំ២០០១ ដែលប្រកាសឱ្យ ប្រើច្បាប់ភូមិបាល
- បានឃើញព្រះរាជក្រមលេខ នស/រកម/០៨០២/០១៦ ចុះថ្ងៃទី ៣១ ខែ សីហា ឆ្នាំ២០០២ ដែល ប្រកាសអោយប្រើច្បាប់ ស្តីពីព្រៃឈើ
- បានឃើញព្រះរាជក្រឹត្យលេខ នស/រកត/០៨០៦/៣៣៧ ចុះថ្ងៃទី ០៣ ខែ សីហា ឆ្នាំ២០០៦ ស្តីពីគោលការណ៍ និងបញ្ញត្តិអន្តរកាល នៃការធ្វើអនុបយោគទ្រព្យសម្បត្តិសាធារណៈរបស់រដ្ឋ និងរបស់នីតិបុគ្គលសាធារណៈ

- បានឃើញអនុក្រឹត្យលេខ ១២៩ អនក្រ.បក ចុះថ្ងៃទី ២៧ ខែ វិច្ឆិកា ឆ្នាំ២០០៦ ស្តីពីវិធាន និងនីតិវិធីនៃការធ្វើអនុប្រយោគទ្រព្យសម្បត្តិសាធារណៈរបស់រដ្ឋ និងរបស់នីតិបុគ្គលសាធារណៈ
- បានឃើញអនុក្រឹត្យលេខ ១៧ អនក្រ.បក ចុះថ្ងៃទី ០៧ ខែ មេសា ឆ្នាំ២០០០ ស្តីពីការរៀបចំ និងការប្រព្រឹត្តទៅ របស់ក្រសួងកសិកម្ម រុក្ខាប្រមាញ់ និងនេសាទ
- យោងតាមការចាំបាច់របស់រាជរដ្ឋាភិបាល

ស ៊ ង ច

មាត្រា ១.-

ត្រូវបានចាត់ថ្នាក់ជាផ្ទៃដីសម្រាប់ផ្ទេរ ដើម្បីគោលបំណងអភិវឌ្ឍន៍ផ្សេងទៀត នៃដែនព្រៃបម្រុងទុកអចិន្ត្រៃយ៍របស់រដ្ឋ (ផ្ទៃដីព្រៃសម្បទានរបស់ក្រុមហ៊ុន SL International Ltd) មានទំហំចំនួន ៤៧៩ ហិកតា (បួនរយចិតសិបប្រាំបួនហិកតា) ដែលស្ថិត នៅក្នុងភូមិសាស្ត្រឃុំ២ធ្នូ ស្រុកស្នួល ខេត្តក្រចេះ ។ ទីតាំងប្លង់ដីត្រូវបានកំណត់ក្នុងផែនទីគោល ដូចមានជូនភ្ជាប់ជាឧបសម្ព័ន្ធ នៃអនុក្រឹត្យ ហើយមានចំណុចនិយាមកាដូចខាងក្រោម ៖

ID	X	Y	ID	X	Y
១	៦៧៤១៤៣	១៣២៨៣៤៥	៣២	៦៧៧៤៣២	១៣២៥៤១៥
២	៦៧៤១៤៤	១៣២៨២៦៨	៣៣	៦៧៧២០៣	១៣២៥៣៨១
៣	៦៧៤១៤៥	១៣២៨១២៦	៣៤	៦៧៧១២៤	១៣២៥៤៨៧
៤	៦៧៤៣០០	១៣២៨០៦៤	៣៥	៦៧៦៩៩២	១៣២៥៥៤០
៥	៦៧៤៦៩៩	១៣២៨០៩៩	៣៦	៦៧៦៨៣៣	១៣២៥៥១៤
៦	៦៧៤៧៧០	១៣២៨០១០	៣៧	៦៧៦៦៧៤	១៣២៥២៤៥
៧	៦៧៤៧៧០	១៣២៧៧៨០	៣៨	៦៧៦៦៧៤	១៣២៥០៦៤
៨	៦៧៤៨៤១	១៣២៧៦៤៧	៣៩	៦៧៦៨០៦	១៣២៤៧៩៩
៩	៦៧៤៩៧៤	១៣២៧៥៦៧	៤០	៦៧៦៧៨០	១៣២៤៦៤១
១០	៦៧៥២១៤	១៣២៧៤៦៩	៤១	៦៧៦៦២១	១៣២៤៥៨៨
១១	៦៧៥១៨៧	១៣២៧២៧៤	៤២	៦៧៦៤៨៩	១៣២៤៦៦៧
១២	៦៧៥៤០៩	១៣២៧២៩១	៤៣	៦៧៦៣៨៣	១៣២៤៦៦៧
១៣	៦៧៥៥១៦	១៣២៧២៤៧	៤៤	៦៧៦២២៤	១៣២៤៤២៩
១៤	៦៧៥៥៦០	១៣២៧១៤៩	៤៥	៦៧៦០៩២	១៣២៤៣៧៦



១៥	៦៧៥៧៧៣	១៣៥៧១៥៨	៤៦	៦៧៥៩០៧	១៣៦៤៣៧៦
១៦	៦៧៥៨៩៧	១៣៥៧១០៥	៤៧	៦៧៥៩៦៣	១៣៦៤៤២៩
១៧	៦៧៥៩២៩	១៣៥៦៩៦៥	៤៨	៦៧៥៩៣១	១៣៦៤៥៨៨
១៨	៦៧៥៨១៧	១៣៥៦៧៥០	៤៩	៦៧៥៩៧៨	១៣៦៤៨៧៩
១៩	៦៧៥៩៥៧	១៣៥៦៥៧៣	៥០	៦៧៥៩៣៦	១៣៦៥១១៧
២០	៦៧៥២៦៧	១៣៥៦៤៤៨	៥១	៦៧៥៩៨៩	១៣៦៥៤០៨
២១	៦៧៥៤០៩	១៣៥៦២៧១	៥២	៦៧៥៧៧៥	១៣៦៥៥៤០
២២	៦៧៥៣៤៧	១៣៥៦០៥៨	៥៣	៦៧៦១១៩	១៣៦៥៥៦៧
២៣	៦៧៥១៧៨	១៣៥៥៨៩៨	៥៤	៦៧៦២២៤	១៣៦៥៦២០
២៤	៦៧៤៩៣៩	១៣៥៥៨៤៥	៥៥	៦៧៦១៩៨	១៣៦៥៧៥២
២៥	៦៧៤៧៧៩	១៣៥៥៧៧១	៥៦	៦៧៦០៦៦	១៣៦៥៩៣៧
២៦	៦៧៤៦៩៩	១៣៥៥៧២៧	៥៧	៦៧៦០៦៦	១៣៦៦០៩៦
២៧	៦៧៤៦៥៥	១៣៥៥៥៩៦	៥៨	៦៧៦១៧១	១៣៦៦៣០៧
២៨	៦៧៤៥១៣	១៣៥៥៤៤៥	៥៩	៦៧៦៤៨៩	១៣៦៦៤៤០
២៩	៦៧៤៣០៦	១៣៥៥៥៨៦	៦០	៦៧៦៨០៦	១៣៦៦៤១៣
៣០	៦៧៤៥៥៦	១៣៥៣៩៨៤	៦១	៦៧៧១៤៦	១៣៦៦៤៣៩
៣១	៦៧៦៨៤៩	១៣៥៤០៨៦	៦២	៦៧៤៣៧៧	១៣៦៨៣៣៧

មាត្រា ២.-

ត្រូវបានរំលាយផ្ទៃដីសម្រាប់រដ្ឋ ដើម្បីគោលបំណងអភិវឌ្ឍន៍ផ្សេងទៀត ដូចមានចែងក្នុង មាត្រា ១ នៃអនុក្រឹត្យនេះ ចេញពីដែនព្រៃបម្រុងទុកអចិន្ត្រៃយ៍របស់រដ្ឋ ។

មាត្រា ៣.-

ត្រូវបានធ្វើអនុបយោគផ្ទៃដីទំហំ ៤៧៩ ហិកតា (បួនរយចិតសិបប្រាំបួនហិកតា) ដូចមានចែងក្នុងមាត្រាខាងលើ នៃអនុក្រឹត្យនេះ ដែលជាសម្បត្តិសាធារណៈរបស់រដ្ឋ មកជាទ្រព្យសម្បត្តិឯកជនរបស់រដ្ឋ ។

មាត្រា ៤.-

ត្រូវបានប្រគល់អាណត្តិកាន់កាប់ដីឯកជនរបស់រដ្ឋ ជូនក្រសួងកសិកម្ម រុក្ខាប្រមាញ់ និង នេសាទ សម្រាប់ផ្តល់ជាសម្បទានដីសេដ្ឋកិច្ច ជូនក្រុមហ៊ុន ភន្តនៈ ស្ពាន ខេមបូឌា ឌីវេឡុបមេន តាមគោលការណ៍ និងបទដ្ឋានកំណត់ របស់រាជរដ្ឋាភិបាល ។

មាត្រា ៥.-

បទប្បញ្ញត្តិទាំងឡាយណាដែលផ្ទុយពីអនុក្រឹត្យនេះ ត្រូវចាត់ទុកជានិរាករណ៍ ។

មាត្រា ៦.-

រដ្ឋមន្ត្រីទទួលបន្ទុកទីស្តីការគណៈរដ្ឋមន្ត្រី រដ្ឋមន្ត្រីក្រសួងមហាផ្ទៃ រដ្ឋមន្ត្រីក្រសួងកសិកម្ម រុក្ខាប្រមាញ់ និង នេសាទ រដ្ឋមន្ត្រីក្រសួងសេដ្ឋកិច្ច និងហិរញ្ញវត្ថុ រដ្ឋមន្ត្រី រដ្ឋលេខាធិការគ្រប់ក្រសួង ស្ថាប័នពាក់ព័ន្ធ និង អភិបាលខេត្តក្រចេះ ត្រូវអនុវត្តអនុក្រឹត្យនេះ ចាប់ពីថ្ងៃ ចុះហត្ថលេខាតទៅ ។

រាជធានីភ្នំពេញ, ថ្ងៃទី ២៥ ខែ កក្កដា ឆ្នាំ ២០០៨



សម្តេចក្រុមហ៊ុនសេនាបតីតេជោ ហ៊ុន សែន

កន្លែងទទួល :

- ក្រសួងព្រះបរមរាជវាំង
- អគ្គលេខាធិការដ្ឋានក្រុមប្រឹក្សាធម្មនុញ្ញ
- អគ្គលេខាធិការដ្ឋានព្រឹទ្ធសភា
- អគ្គលេខាធិការដ្ឋានរដ្ឋសភា
- អគ្គលេខាធិការរាជរដ្ឋាភិបាល
- ខុទ្ទកាល័យសម្តេចនាយករដ្ឋមន្ត្រី
- ដូចមាត្រា ៦
- រាជកិច្ច
- ឯកសារ-កាលប្បវត្តិ

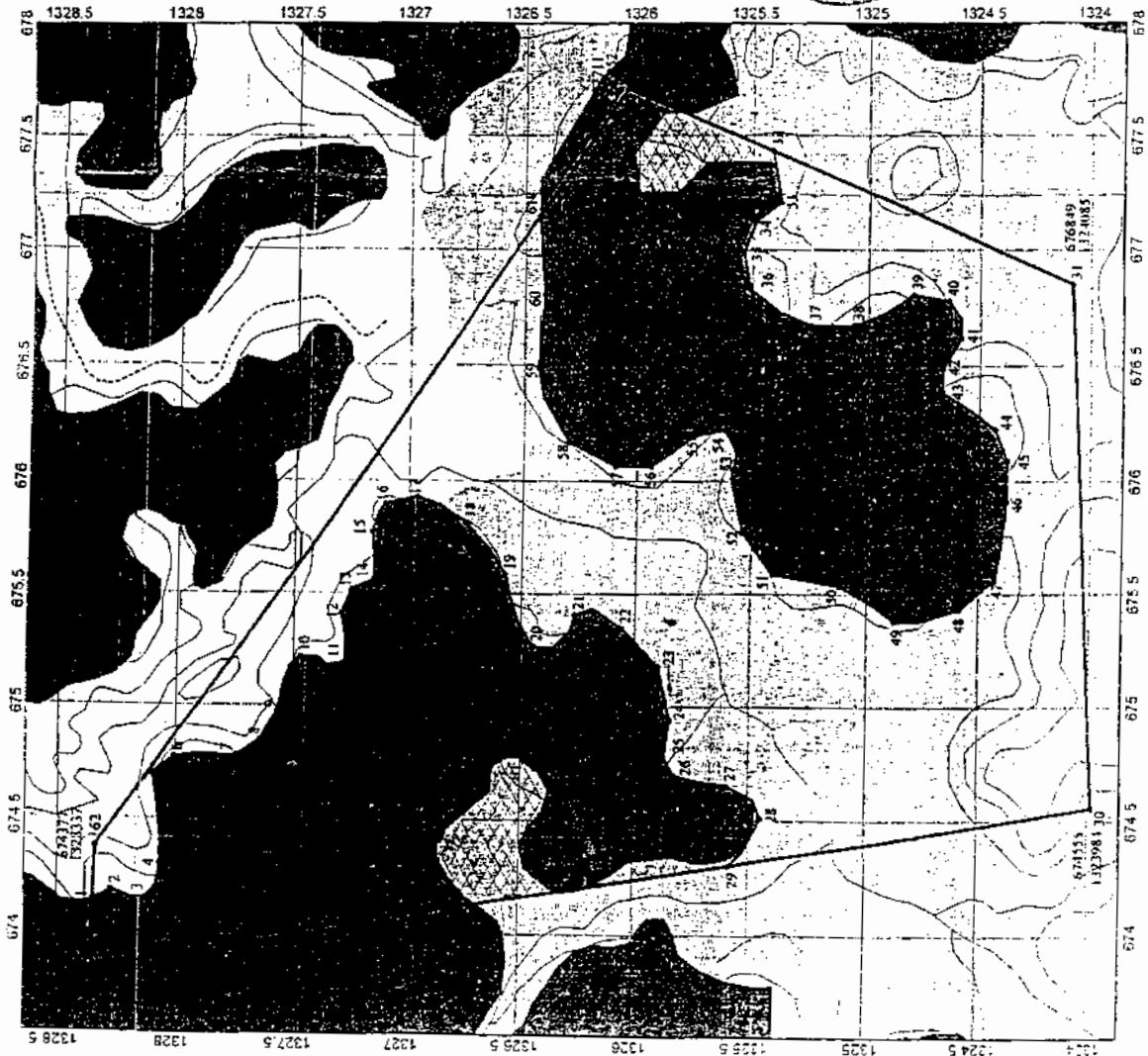
ផែនទី ព័ត៌មានសម្រាប់ស្រុកស្រីសោង សាវណ្ណ
កាតាមករោយស្រុកស្រីសោង Rutanak Stone
ស្ថិតនៅ ឃុំកំរង ស្រុកស្រីសោង ខេត្តក្រចេះ

សញ្ញាសំគាល់

- ព្រំប្រទល់ស្រុក
- ព្រំប្រទល់ឃុំ
- ផ្លូវជាតិលេខ ១១
- ផ្លូវជាតិលេខ ១២
- ផ្លូវជាតិលេខ ១៣
- ផ្លូវជាតិលេខ ១៤
- ផ្លូវជាតិលេខ ១៥
- ផ្លូវជាតិលេខ ១៦
- ផ្លូវជាតិលេខ ១៧
- ផ្លូវជាតិលេខ ១៨
- ផ្លូវជាតិលេខ ១៩
- ផ្លូវជាតិលេខ ២០



Scale 1 : 10,000
 0 0.5 1 Km



No	X	Y
1	674343	132035
2	674184	132039
3	674149	132016
4	674300	132034
5	674699	132069
6	67470	132010
7	67470	132700
8	67481	1327647
9	674974	132767
10	675214	1327469
11	675197	1327224
12	675009	1327201
13	675519	1327247
14	675501	1327149
15	675723	1327150
16	675997	1327162
17	675929	1326865
18	675817	1326750
19	675987	1326573
20	675527	1326488
21	675404	1326271
22	675347	1326195
23	675178	1325888
24	674939	1325886
25	674729	1325817
26	674639	1325327
27	674656	1325296
28	674513	1325445
29	674306	1325266
30	674626	1323904
31	674849	1324035
32	67430	1325116
33	674739	1325304
34	674734	1325487
35	674992	1325546
36	674833	1325514
37	674674	1325249
38	67474	1324634
39	674690	1324794
40	674530	1324641
41	674621	1324281
42	674610	1324147
43	674582	1324067
44	674924	1324429
45	67492	1324378
46	67497	1324176
47	674969	1324429
48	674531	1324856
49	67478	1323923
50	674936	1325117
51	674949	1325006
52	674729	1325040
53	67419	1325067
54	674924	1324670
55	674901	1324976
56	67466	1325037
57	674908	1320028
58	674917	1320301
59	674969	1324448
60	674928	1324441
61	67498	1324441
62	674977	1324441