



ព្រះរាជាណាចក្រកម្ពុជា
ជាតិ សាសនា ព្រះមហាក្សត្រ

រាជរដ្ឋាភិបាលកម្ពុជា
លេខ: ០៧ រកត/ន.បក

អន្តរក្រឹត្យ
ស្តីពី

ការកំណត់តំបន់គ្រប់គ្រងក្នុងតំបន់ការពារធម្មជាតិ
នៅជា តំបន់ប្រើប្រាស់ដោយចីរភាព

រាជរដ្ឋាភិបាលកម្ពុជា

- បានឃើញរដ្ឋធម្មនុញ្ញ នៃព្រះរាជាណាចក្រកម្ពុជា
- បានឃើញព្រះរាជក្រឹត្យលេខ នស/រកត/០៩០៨/១០៥៥ ចុះថ្ងៃទី ២៥ ខែ កញ្ញា ឆ្នាំ២០០៨ ស្តីពីការតែងតាំង រាជរដ្ឋាភិបាល នៃព្រះរាជាណាចក្រកម្ពុជា
- បានឃើញព្រះរាជក្រមលេខ ០២/នស/៩៤ ចុះថ្ងៃទី ២០ ខែ កក្កដា ឆ្នាំ១៩៩៤ ដែលប្រកាសឱ្យប្រើច្បាប់ ស្តីពី ការរៀបចំ និងការប្រព្រឹត្តទៅ នៃគណៈរដ្ឋមន្ត្រី
- បានឃើញព្រះរាជក្រមលេខ នស/រកម/០១៩៦/២១ ចុះថ្ងៃទី ២៤ ខែ មករា ឆ្នាំ១៩៩៦ ដែលប្រកាសឱ្យប្រើ ច្បាប់ ស្តីពីការបង្កើតក្រសួងបរិស្ថាន
- បានឃើញព្រះរាជក្រមលេខ នស/រកម/០២០៨/០០៧ ចុះថ្ងៃទី ១៥ ខែ កុម្ភៈ ឆ្នាំ២០០៨ ដែលប្រកាសឱ្យប្រើ ច្បាប់ ស្តីពីតំបន់ការពារធម្មជាតិ
- បានឃើញព្រះរាជក្រឹត្យ ចុះថ្ងៃទី ០១ ខែ វិច្ឆិកា ឆ្នាំ១៩៩៣ ស្តីពីតំបន់ការពារធម្មជាតិ
- យោងតាមការចាំបាច់របស់រាជរដ្ឋាភិបាល

ស រ ម ច

មាត្រា ១: - ត្រូវបានកំណត់តំបន់គ្រប់គ្រងក្នុងតំបន់ការពារធម្មជាតិ ចំនួន ២កន្លែង ជាតំបន់ប្រើប្រាស់ដោយចីរភាពសម្រាប់ អភិវឌ្ឍន៍ និងវិនិយោគ ស្របតាមច្បាប់ ស្តីពីតំបន់ការពារធម្មជាតិ រួមមាន:

ក- ត្រូវបានកំណត់តំបន់គ្រប់គ្រងក្នុងដែនជម្រកសត្វព្រៃភ្នំឱវ៉ាល់ លើផ្ទៃដីទំហំ៥.០៥៥ហិកតា(ប្រាំបួនពាន់ ហាសិប ប្រាំបួនហិកតា) ទៅជាតំបន់ប្រើប្រាស់ដោយចីរភាព ស្ថិតនៅក្នុងភូមិសាស្ត្រស្រុកឱវ៉ាល់ ខេត្តកំពង់ស្ពឺ សម្រាប់ផ្តល់ជូន ក្រុមហ៊ុន ហ្គេត ហ្វៀល (ខេមបូឌា) អ៊ិនធឺណាស្យូណាល់ លីមីតធីត ដើម្បីធ្វើការវិនិយោគអភិវឌ្ឍន៍លើវិស័យដាំដំណាំកសិ- ឧស្សាហកម្ម ដូចមានក្នុងផែនទី និងនិយាមកា ដែលបានកំណត់ក្នុងឧបសម្ព័ន្ធ ១ ។

ខ- ត្រូវបានកំណត់តំបន់គ្រប់គ្រងក្នុងដែនជម្រកសត្វព្រៃភ្នំឱវ៉ាល់ លើផ្ទៃដីទំហំ៨.៥៥១ហិកតា(ប្រាំបីពាន់ ប្រាំរយ កៅសិបមួយហិកតា) ទៅជាតំបន់ប្រើប្រាស់ដោយចីរភាព ស្ថិតនៅក្នុងភូមិសាស្ត្រស្រុកឱវ៉ាល់ ខេត្តកំពង់ស្ពឺ សម្រាប់ផ្តល់ជូន ក្រុមហ៊ុន យេលឡូ ហ្វៀល (ខេមបូឌា) អ៊ិនធឺណាស្យូណាល់ លីមីតធីត ដើម្បីធ្វើការវិនិយោគអភិវឌ្ឍន៍លើវិស័យដាំដំណាំកសិ- ឧស្សាហកម្ម ដូចមានក្នុងផែនទី និងនិយាមកា ដែលបានកំណត់ក្នុងឧបសម្ព័ន្ធ ២ ។

មាត្រា ២៖ -

បទប្បញ្ញត្តិទាំងឡាយណាដែលមានខ្លឹមសារផ្ទុយពីអនុក្រឹត្យនេះ ត្រូវទុកជានិរាករណ៍ ។

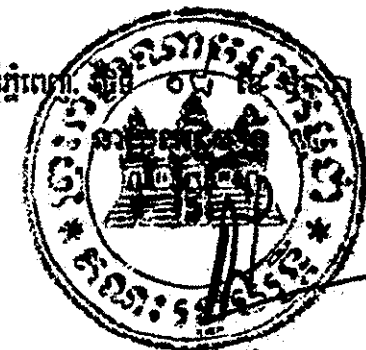
មាត្រា ៣៖ -

រដ្ឋមន្ត្រីទទួលបន្ទុកទីស្តីការគណៈរដ្ឋមន្ត្រី រដ្ឋមន្ត្រីក្រសួងរៀបចំដែនដី នគរូបនីយកម្ម និងសំណង់ រដ្ឋមន្ត្រីក្រសួង សេដ្ឋកិច្ចនិងហិរញ្ញវត្ថុ រដ្ឋមន្ត្រីក្រសួងបរិស្ថាន ក្រុមប្រឹក្សាអភិវឌ្ឍន៍កម្ពុជា គ្រប់ក្រសួង ស្ថាប័ន និងអភិបាលខេត្តពាក់ព័ន្ធ ត្រូវ អនុវត្តអនុក្រឹត្យនេះឱ្យមានប្រសិទ្ធភាពខ្ពស់ ចាប់ពីថ្ងៃចុះហត្ថលេខាតទៅ ។

កំណត់សម្គាល់៖

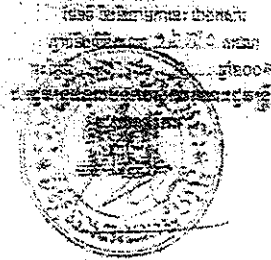
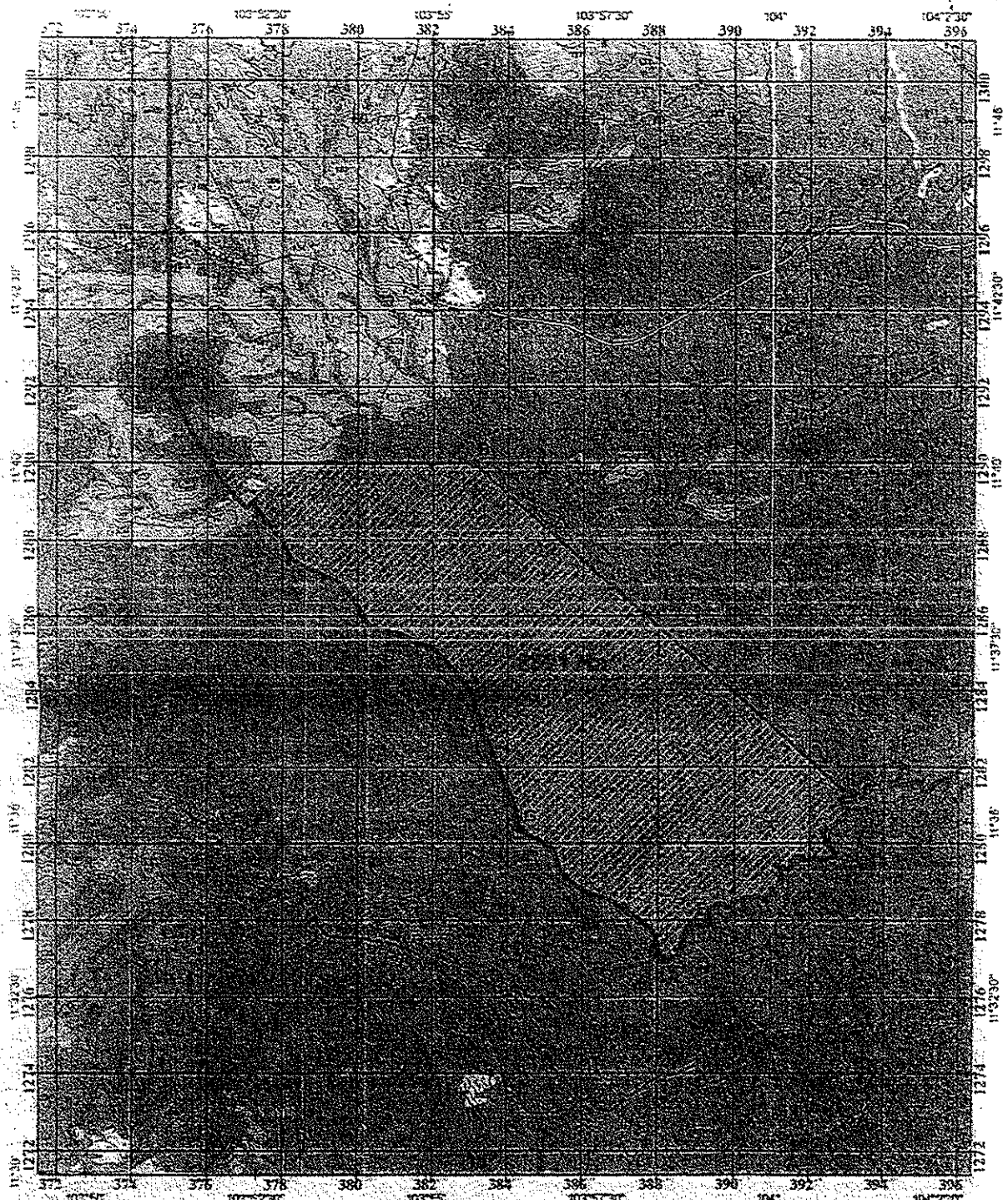
- ក្រសួងព្រះបរមរាជវាំង
- អគ្គលេខាធិការក្រុមប្រឹក្សានយោបាយ
- អគ្គលេខាធិការព្រឹទ្ធសភា
- អគ្គលេខាធិការរដ្ឋសភា
- អគ្គលេខាធិការរាជរដ្ឋាភិបាល
- ទទួករង័យសម្រេចនាយករដ្ឋមន្ត្រី
- ទទួករង័យសម្រេចនាយករដ្ឋមន្ត្រី
- ដូចមាត្រា ៣
- រាជកិច្ច
- ឯកសារ. កាលប្បវត្តិ

ធ្វើនៅរាជធានីភ្នំពេញ, ថ្ងៃទី ០៧ ខែ មករា ឆ្នាំ២០១០



សម្តេចអគ្គមហាសេនាបតីតេជោ ហ៊ុន សែន

របស់ក្រុមហ៊ុនក្រៅប្រទេស កម្រិតចូលរួមវិនិយោគរបស់ ទ្រព្យសកម្ម របស់ក្រុមហ៊ុន Yellow Field (Cambodia) international Limited
ស្ថិតនៅក្នុងតំបន់ស្រែចម្ការស្រូវស្រែក្រវាត់ ភូមិស្រែក្រវាត់ សង្កាត់ស្រែក្រវាត់ ខេត្តស្រះសែន



វិញ្ញាបនបត្រ ផ្តល់សិទ្ធិ
ក្រុមហ៊ុនក្រៅប្រទេស កម្រិតចូលរួមវិនិយោគ
របស់ ទ្រព្យសកម្ម របស់ក្រុមហ៊ុន Yellow Field (Cambodia) international Limited
ស្ថិតនៅក្នុងតំបន់ស្រែចម្ការស្រូវស្រែក្រវាត់ ភូមិស្រែក្រវាត់ សង្កាត់ស្រែក្រវាត់ ខេត្តស្រះសែន

ID	N	Coord. x	Coord. y
1	A	376100	1290000
2	B	382760	1290000
3	C	386617	1286770
4	D	392946	1281287
5	E	398801	1277857
6	F	387054	1276323
7	G	384740	1280761

- សញ្ញាស្នាក់នៅ
- ស្រះស្រោច
 - ផ្លូវជាតិ
 - ផ្លូវ
 - ដីស្រែ
 - ដីស្រែស្រោច

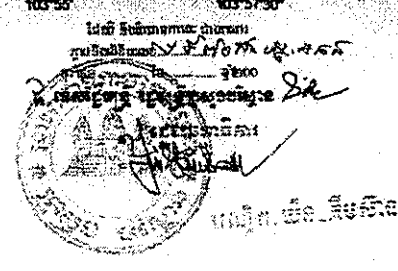
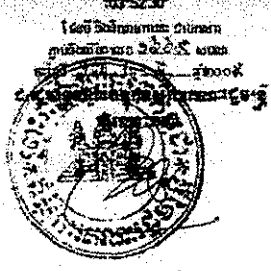


២០១០

ខិត្តបញ្ជីតំបន់ដីសេដ្ឋកិច្ច និងប្រជាជនស្រីសំបកស័ង្ក ខ្ពស់ប្រាកដ របស់ក្រុមហ៊ុន Great Field (Cambodia) International Limited
ក្នុងតំបន់ដីសេដ្ឋកិច្ចស្រីសំបកស័ង្ក ខ្ពស់ប្រាកដ ក្នុងស្រុកស្រីសំបកស័ង្ក ខ្ពស់ប្រាកដ ខេត្តស្រីសំបកស័ង្ក ប្រទេសកម្ពុជា



ID	N	Coord. X	Coord. Y
1	A	374987	1293400
2	B	376457	1293150
3	C	376222	1291500
4	D	375392	1291195
5	E	376100	1290000
6	F	382730	1290000
7	G	384907	1293877
8	H	392000	1295800
9	I	392000	1301400
10	J	384525	1301380
11	K	384500	1300000
12	L	386380	1299250
13	M	386390	1297980
14	N	382720	1298000
15	O	382750	1296000
16	P	384987	1293670
17	Q	384922	1293240
18	R	380869	1293270
19	S	380890	1294000
20	T	374980	1294000



- សញ្ញាស្រីសំបកស័ង្ក**
- តំបន់ដីសេដ្ឋកិច្ច
 - ដីសំបកស័ង្ក
 - ដីស្រែ
 - ដីស្រូវ
 - ដីស្រែចម្រុះ

ប្រតិភូ