



**ព្រះរាជាណាចក្រកម្ពុជា**  
**ជាតិ សាសនា ព្រះមហាក្សត្រ**

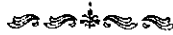
**រាជរដ្ឋាភិបាលកម្ពុជា**

លេខ: ២០៥ អនក្រ.បក

**អនុក្រឹត្យ**

**ស្តីពី**

**ការកំណត់តំបន់គ្រប់គ្រង ក្នុងតំបន់ការពារធម្មជាតិ**  
**ទេវតាតំបន់ទ្រើប្រាស់ដោយចីរភាព**



**រាជរដ្ឋាភិបាល**

- បានឃើញរដ្ឋធម្មនុញ្ញ នៃព្រះរាជាណាចក្រកម្ពុជា
- បានឃើញព្រះរាជក្រឹត្យលេខ នស/រកត/០៩០៨/១០៥៥ ចុះថ្ងៃទី ២៥ ខែ កញ្ញា ឆ្នាំ២០០៨ ស្តីពីការកែតំបន់រាជរដ្ឋាភិបាល នៃព្រះរាជាណាចក្រកម្ពុជា
- បានឃើញព្រះរាជក្រមលេខ ០២/នស/៩៤ ចុះថ្ងៃទី ២០ ខែ កក្កដា ឆ្នាំ១៩៩៤ ដែលប្រកាសឱ្យប្រើច្បាប់ស្តីពីការរៀបចំ និងការប្រព្រឹត្តទៅ នៃគណៈរដ្ឋមន្ត្រី
- បានឃើញព្រះរាជក្រមលេខ នស/រកម/០១៩៦/២១ ចុះថ្ងៃទី ២៤ ខែ មករា ឆ្នាំ១៩៩៦ ដែលប្រកាសឱ្យប្រើច្បាប់ស្តីពីការបង្កើតក្រសួងបរិស្ថាន
- បានឃើញព្រះរាជក្រមលេខ នស/រកម/០២០៨/០០៧ ចុះថ្ងៃទី ១៥ ខែ កុម្ភៈ ឆ្នាំ២០០៨ ដែលប្រកាសឱ្យប្រើច្បាប់ស្តីពីតំបន់ការពារធម្មជាតិ
- យោងតាមកម្រិតការចាំបាច់របស់រាជរដ្ឋាភិបាល។

**សង្ខេប**

**មាត្រា ១៖**

ត្រូវបានកំណត់តំបន់គ្រប់គ្រង ក្នុងតំបន់ដែនជម្រកសត្វព្រៃភ្នំព្រេច លើផ្ទៃដីសរុបចំនួន ៩.១៦០ (ប្រាំបួនពាន់ មួយរយ ហុកសិប)ហិកតា ទៅជាតំបន់ប្រើប្រាស់ដោយចីរភាព ស្ថិតនៅក្នុងភូមិសាស្ត្រខេត្តមណ្ឌលគីរី សម្រាប់ផ្តល់ជូនក្រុមហ៊ុន កសិកម្មខ្មែរ អង្គរ ខូអិលធីឌី (KASEKAM KHMER ANGKOR Co., Ltd) ធ្វើការវិនិយោគអភិវឌ្ឍន៍លើវិស័យកសិ-ឧស្សាហកម្ម និងដាំដំណាំកៅស៊ូ ដែលមានទីតាំង និងនិយាមកា ដូចមានក្នុងផែនទីភ្ជាប់នឹងលិខិតលេខ ១០០៤ សជណ ចុះថ្ងៃទី ១៥ ខែ សីហា ឆ្នាំ២០១១ ជាឧបសម្ព័ន្ធ។

**មាត្រា ២៖**

បទប្បញ្ញត្តិទាំងឡាយណាដែលមានខ្លឹមសារផ្ទុយពីអនុក្រឹត្យនេះ ត្រូវទុកជានិរាករណ៍។

**មាត្រា ៣៖**

រដ្ឋមន្ត្រីទទួលបន្ទុកទីស្តីការគណៈរដ្ឋមន្ត្រី រដ្ឋមន្ត្រីក្រសួងមហាផ្ទៃ រដ្ឋមន្ត្រីក្រសួងសេដ្ឋកិច្ច និងហិរញ្ញវត្ថុ រដ្ឋមន្ត្រីក្រសួងបរិស្ថាន ក្រមប្រឹក្សាអភិវឌ្ឍន៍កម្ពុជា រដ្ឋមន្ត្រី រដ្ឋលេខាធិការ គ្រប់ក្រសួង ស្ថាប័នពាក់ព័ន្ធ និងអភិបាលនៃគណៈអភិបាលខេត្តមណ្ឌលគីរី ត្រូវទទួលបន្ទុកអនុវត្តអនុក្រឹត្យនេះ ចាប់ពីថ្ងៃចុះហត្ថលេខាតទៅ។

ធ្វើនៅរាជធានីភ្នំពេញ ថ្ងៃ ទី ១៩ ខែ កញ្ញា ឆ្នាំ ២០១១



**សម្តេចអគ្គមហាសេនាបតីតេជោ ហ៊ុន សែន**

**កន្លែងទទួល:**

- ក្រសួងព្រះបរមរាជវាំង
- អគ្គលេខាធិការដ្ឋានក្រមប្រឹក្សាធម្មនុញ្ញ
- អគ្គលេខាធិការដ្ឋានព្រឹទ្ធសភា
- អគ្គលេខាធិការដ្ឋានរដ្ឋសភា
- អគ្គលេខាធិការរាជរដ្ឋាភិបាល
- ឧទ្ធរណ៍យសម្តេចនាយករដ្ឋមន្ត្រី
- ឧទ្ធរណ៍យឯកឧត្តម លោកជំទាវឧបនាយករដ្ឋមន្ត្រី  
"ដើម្បីគោរពជូនជ្រាប"
- ដូចប្រការ ៣ "ដើម្បីអនុវត្ត"
- រាជកិច្ច
- ឯកសារ, កាលប្បវត្តិ

**ផែនទី ផែនទីទំនើបយោគអេកិច្ចផ្សេងទៀតសម្រាប់កម្មវិធីស្រាវជ្រាវ និងសំណុំអាស៊ី របស់ក្រុមហ៊ុន កសិកម្ម រុក្ខាប្រមាញ់ និងនេសាទ កម្ពុជា ភ្នំពេញ**

**KASEKAM KHMER ANGKOR CO.,LTD ស្ថិតនៅភ្នំពេញ កម្ពុជា**



**សញ្ញាសំគាល់**

- ទីតាំងដីសិប្បកម្ម
- ផ្លូវជាតិ
- ផ្លូវសាលា
- ដីស្រែ

0 ១ ២ គម្រាង ១:៥០,០០០

ID	N	Coord_X	Coord_Y
1	A	886007	1387488
2	B	877673	1389458
3	C	871923	1387276
4	D	886019	1385276

Indian\_1980\_UTM\_Zone\_48N

ផែនទី ទិន្នន័យប្រកាស ជាប្រភេទ:

ក្រុមហ៊ុន កសិកម្ម រុក្ខាប្រមាញ់ និងនេសាទ កម្ពុជា

ថ្ងៃទី ១៩ ខែ កញ្ញា ឆ្នាំ ២០១១

លេខ ១១១ ផ្លូវជាតិលេខ ៦ ភ្នំពេញ

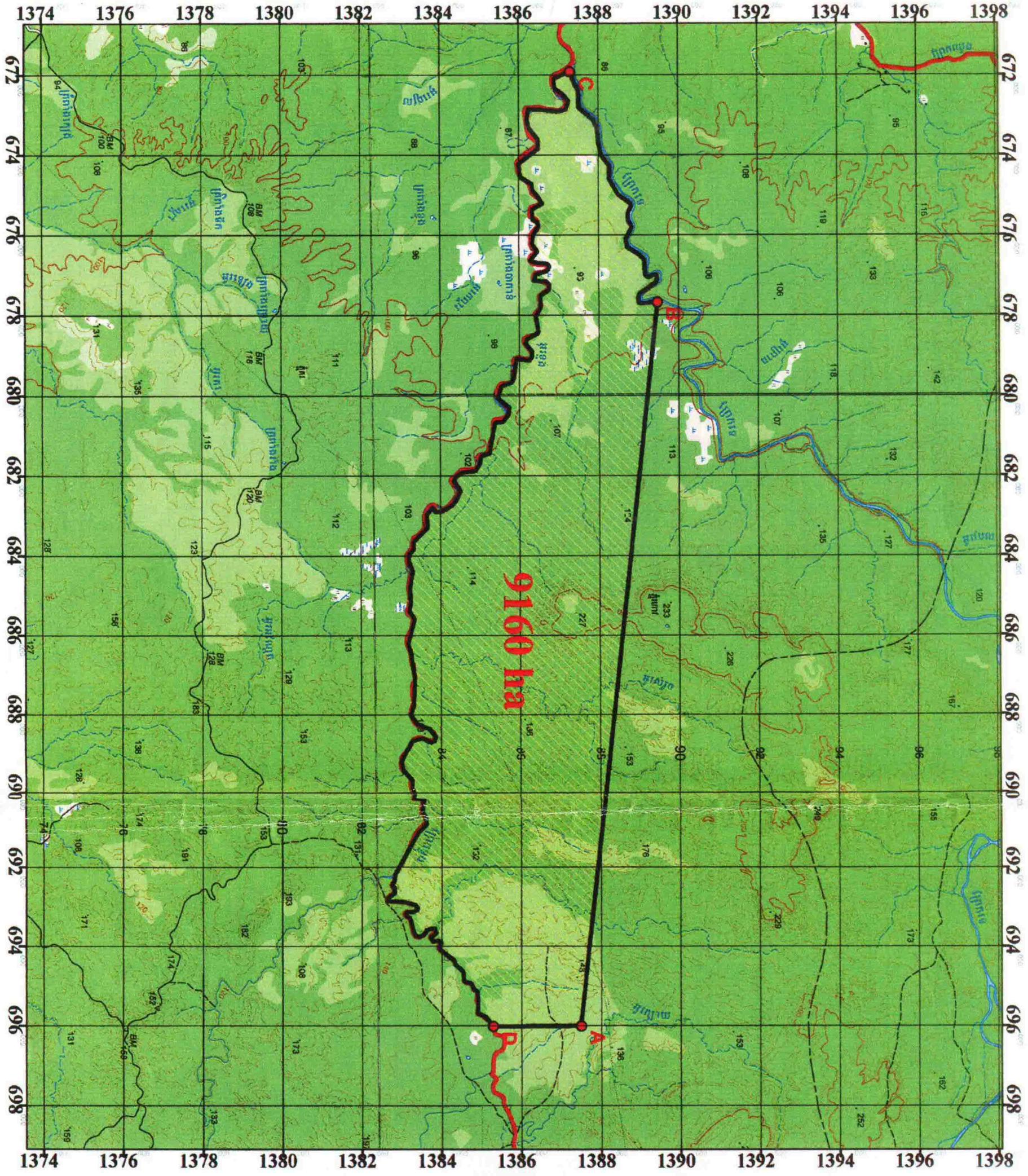
លេខ ១១១ ផ្លូវជាតិលេខ ៦ ភ្នំពេញ

លេខ ១១១ ផ្លូវជាតិលេខ ៦ ភ្នំពេញ

លេខ ១១១ ផ្លូវជាតិលេខ ៦ ភ្នំពេញ

**ផែនទី ទិសដីសិទ្ធិយោគអភិវឌ្ឍន៍សំបកសិ-ឧស្សាហកម្ម និងដំណាំកៅស៊ូ របស់ក្រុមហ៊ុន កសិកម្ម ម៉ែរដូរ ឧស្សាហកម្ម**

**KASEKAM KHMER ANGKOR CO.,LTD ស្ថិតនៅទីសង្កាត់ស្រែក្រវាញ ភូមិស្រែក្រវាញ ស្រុកស្រែក្រវាញ ខេត្តស្រីសោម លើផ្ទៃដីសំបកសិ ៦០៦០ហិកតា**



**9160 ha**

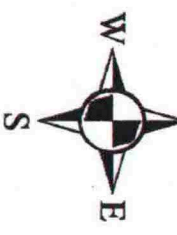


ផែនទី ទិសដីយោគការងារ ជាឯកសារ  
 ភ្ជាប់ទិសដីសិទ្ធិការងារ ៦០៦០ហិកតា  
 ចុះថ្ងៃទី ០១ ខែ សីហា ឆ្នាំ ២០១១  
**អគ្គនាយករដ្ឋមន្ត្រី ហ៊ុន សែន**



ផែនទី ទិសដីយោគការងារ ជាឯកសារ  
 ភ្ជាប់ទិសដីសិទ្ធិការងារ ៦០៦០ហិកតា  
 ចុះថ្ងៃទី ០១ ខែ សីហា ឆ្នាំ ២០១១  
**នាយកក្រសួងកសិកម្ម រុក្ខាប្រមាញ់ និងនេសាទ**

- សញ្ញាសំគាល់**
- ទីតាំងដីសិទ្ធិយោគ
  - ផ្លូវជាតិ
  - ផ្លូវលំ
  - ស្ទឹង, អូរ



ID	N	Coord_X	Coord_Y
1	A	696007	1387488
2	B	677673	1389458
3	C	671923	1387276
4	D	696019	1385276

Indian\_1960\_UTM\_Zone\_48N