



ព្រះរាជាណាចក្រកម្ពុជា
ជាតិ សាសនា ព្រះមហាក្សត្រ

រាជរដ្ឋាភិបាលកម្ពុជា

លេខ: ២៤៦ . អនក្រ. បក

អនុក្រឹត្យ

ស្តីពី

ការធ្វើអនុបយោគជាដីឯកជនរបស់រដ្ឋ ទំហំផ្ទៃដីសរុប ២៤៨០,៣៧៣ ហិកតា ស្ថិតក្នុង ឃុំអណ្តូងទឹក ស្រុកបូឌុបសោត ចំនួន ៦៩១,១៤ ហិកតា ឃុំត្រពាំងរួច ស្រុកកោះកុង ចំនួន ១៣១១,៨៧៣ ហិកតា និងឃុំស្រ្តីស្រែ ស្រុកថ្មបាំង ចំនួន ៤៧៧,៣៦ ខេត្តកោះកុង សម្រាប់ធ្វើសម្បទានដីសង្គមកិច្ចជូនអតីតកងកម្លាំងប្រដាប់អាវុធ និងគ្រួសារ



រាជរដ្ឋាភិបាល

- បានឃើញរដ្ឋធម្មនុញ្ញនៃព្រះរាជាណាចក្រកម្ពុជា
- បានឃើញព្រះរាជក្រឹត្យលេខ នស/រកត/០៩០៨/១០៥៥ ចុះថ្ងៃទី ២៥ ខែ កញ្ញា ឆ្នាំ ២០០៨ ស្តីពីការតែងតាំង រាជរដ្ឋាភិបាល នៃព្រះរាជាណាចក្រកម្ពុជា
- បានឃើញព្រះរាជក្រមលេខ ០២/នស/៩៤ ចុះថ្ងៃទី ២០ ខែ កក្កដា ឆ្នាំ ១៩៩៤ ដែលប្រកាសឱ្យប្រើច្បាប់ស្តីពី ការរៀបចំ និងការប្រព្រឹត្តទៅនៃគណៈរដ្ឋមន្ត្រី
- បានឃើញព្រះរាជក្រមលេខ នស/រកម/០១៩៦/១៨ ចុះថ្ងៃទី ២៤ ខែមករា ឆ្នាំ ១៩៩៦ ដែលប្រកាសឱ្យប្រើច្បាប់ ស្តីពី ការបង្កើតក្រសួងសេដ្ឋកិច្ច និងហិរញ្ញវត្ថុ
- បានឃើញព្រះរាជក្រមលេខ នស/រកម/០១៩៦/១៣ ចុះថ្ងៃទី ២៤ ខែមករា ឆ្នាំ១៩៩៦ ដែលប្រកាសឱ្យប្រើច្បាប់ ស្តីពីការបង្កើតក្រសួងកសិកម្ម រុក្ខាប្រមាញ់ និងនេសាទ
- បានឃើញព្រះរាជក្រមលេខ នស/រកម/០៦៩៩/០៩ ចុះថ្ងៃទី ២៣ ខែ មិថុនា ឆ្នាំ១៩៩៩ ដែលប្រកាសឱ្យប្រើ ច្បាប់ស្តីពីការបង្កើតក្រសួងរៀបចំដែនដី នគរូបនីយកម្ម និងសំណង់
- បានឃើញព្រះរាជក្រមលេខ នស/រកម/០៨០១/១៤ ចុះថ្ងៃទី ៣០ ខែ សីហា ឆ្នាំ ២០០១ ដែលប្រកាសឱ្យប្រើ ច្បាប់ភូមិបាល
- បានឃើញព្រះរាជក្រមលេខ នស/រកម/០៥០៨/០១៦ ចុះថ្ងៃទី ១៣ ខែ ឧសភា ឆ្នាំ ២០០២ ដែលប្រកាសឱ្យប្រើ ច្បាប់ស្តីពីប្រព័ន្ធហិរញ្ញវត្ថុសាធារណៈ
- បានឃើញព្រះរាជក្រមលេខ នស/រកម/០៨០២/០១៦ ចុះថ្ងៃទី ៣១ ខែ សីហា ឆ្នាំ ២០០២ ដែលប្រកាសឱ្យប្រើ ច្បាប់ស្តីពីព្រៃឈើ

- បានឃើញព្រះរាជក្រឹត្យលេខ នស/រកត/០៨០៦/៣៣៩ ចុះថ្ងៃទី ០៣ ខែ សីហា ឆ្នាំ ២០០៦ ស្តីពីគោលការណ៍ និងបញ្ញត្តិអន្តរកាល នៃការធ្វើអនុបយោគទ្រព្យសម្បត្តិសាធារណៈរបស់រដ្ឋ និងរបស់ នីតិបុគ្គលសាធារណៈ
- បានឃើញអនុក្រឹត្យលេខ ១៧ អនក្រ.បក ចុះថ្ងៃទី ០៧ ខែ មេសា ឆ្នាំ ២០០០ ស្តីពីការរៀបចំ និងប្រព្រឹត្តទៅ របស់ក្រសួងកសិកម្ម រុក្ខាប្រមាញ់ និងនេសាទ
- បានឃើញអនុក្រឹត្យលេខ ១២៩ អនក្រ.បក ចុះថ្ងៃទី ២៧ ខែ វិច្ឆិកា ឆ្នាំ ២០០៦ ស្តីពី វិធាន និងនីតិវិធីនៃការធ្វើ អនុបយោគទ្រព្យសម្បត្តិសាធារណៈរបស់រដ្ឋ និងរបស់នីតិបុគ្គលសាធារណៈ
- បានឃើញអនុក្រឹត្យលេខ ១៩ អនក្រ.បក ចុះថ្ងៃទី ១៩ ខែ មីនា ឆ្នាំ ២០០៣ ស្តីពីសម្បទានដីសង្គមកិច្ច
- បានឃើញអនុក្រឹត្យលេខ ១១៨ អនក្រ.បក ចុះថ្ងៃទី ០៧ ខែតុលា ឆ្នាំ ២០០៥ ស្តីពីការគ្រប់គ្រងដីរដ្ឋ
- បានឃើញសេចក្តីថ្លែងការណ៍របស់រាជរដ្ឋាភិបាលកម្ពុជាលេខ ៤២សជណ.ថក ចុះថ្ងៃទី២៧ ខែតុលា ឆ្នាំ២០០៩ ស្តីពីគោលនយោបាយផ្តល់សម្បទានដីសង្គមកិច្ចជូនអតីតកងកម្លាំងប្រដាប់អាវុធ និងគ្រួសារ
- យោងតាមការចាំបាច់របស់រាជរដ្ឋាភិបាល

សម្រេច

មាត្រា ១.-

ត្រូវបានកាត់ចេញពីផែនទីគម្របព្រៃឈើឆ្នាំ ២០០២ ទីតាំងដី ៣ កន្លែង មានទំហំ ផ្ទៃដីសរុប ២៤៨០,៣៧៣ (ពីរពាន់បួនរយប៉ែតសិបក្បួនបីរយចិតសិបបី) ហិកតា ស្ថិតក្នុង ឃុំអណ្តូងទឹក ស្រុកបូទុមសាគរ ចំនួន ៦៩១,១៤ ហិកតា ឃុំត្រពាំងរូង ស្រុកកោះកុង ចំនួន ១៣១១,៨៧៣ ហិកតា និងឃុំឫស្សីជ្រំ ស្រុកថ្មបាំង ចំនួន ៤៧៧,៣៦ ខេត្តកោះកុងដូចមាន បង្ហាញក្នុងផែនទីជាឧបសម្ព័ន្ធនៃអនុក្រឹត្យនេះ ដោយកំណត់តាមចំណុចគោលដែលមាននិយាម កានៃប្រព័ន្ធកូអរដោនេ UTM Zone 48 N, Datum: WGS 1984 ដូចខាងក្រោម៖

ក) ស្រុកបូទុមសាគរ ឃុំអណ្តូងទឹក ផ្ទៃដីទំហំ ៦៩១,១៤ ហិកតា

ចំណុច	X	Y	ចំណុច	X	Y	ចំណុច	X	Y
1	330413	1239187	13	329741	1240738	25	326300	1239342
2	330622	1239434	14	329733	1240765	26	326805	1238460
3	330782	1239522	15	329707	1240798	27	327859	1238547
4	330889	1239708	16	329686	1240838	28	328182	1238522
5	330865	1240337	17	329656	1240923	29	328385	1238435
6	330417	1240392	18	329821	1241139	30	328701	1238591
7	330257	1240400	19	329579	1241399	31	328983	1238588
8	330216	1240413	20	329417	1241319	32	329223	1239033
9	330091	1240463	21	329012	1240964	33	329769	1239382
10	329961	1240537	22	328859	1240766	34	330013	1239284
11	329913	1240570	23	327551	1239987	35	330192	1239063
12	329816	1240643	24	326746	1239686	36	330288	1238993

ខ) ស្រុកកោះកុង បង្កួតព្រំប្រទល់ ផ្ទៃដីទំហំ ១.៣១១,៤៧៣ ហិកតា

ចំណុច	X	Y	ចំណុច	X	Y
1	304488	1264453	7	301111	1268902
2	303572	1262932	8	302157	1267952
3	302305	1263588	9	303484	1267268
4	301382	1264754	10	303977	1266346
5	301503	1265989	11	305267	1265213
6	300914	1266911	12	305239	1264895

គ) ស្រុកថ្មបាំង បង្កួតព្រំប្រទល់ ផ្ទៃដីទំហំ ៤៧៧,៣៦ ហិកតា

ចំណុច	X	Y	ចំណុច	X	Y	ចំណុច	X	Y
1	319914	1282339	30	321712	1283878	59	323879	1283256
2	320416	1282496	31	321758	1283951	60	323579	1283264
3	320386	1282636	32	321855	1283963	61	323442	1283179
4	320422	1282791	33	321871	1283887	62	323446	1283123
5	320563	1282777	34	321947	1283789	63	323348	1282985
6	320698	1282791	35	322156	1283565	64	323067	1282725
7	320865	1282760	36	322215	1283549	65	322943	1282641
8	320933	1282795	37	322175	1283366	66	322503	1281696
9	321059	1282821	38	322315	1283219	67	322417	1281323
10	321070	1282903	39	322437	1283128	68	322158	1281458
11	320890	1283143	40	322582	1283216	69	322069	1281486
12	321055	1283185	41	322713	1283358	70	322123	1281571
13	321144	1283190	42	322822	1283275	71	322269	1281815
14	321332	1283133	43	322885	1283265	72	322359	1281890
15	321399	1283163	44	323020	1283312	73	321980	1282058
16	321529	1283178	45	323165	1283398	74	321868	1282066
17	321608	1283215	46	323247	1283378	75	321916	1282208
18	321659	1283276	47	324096	1284173	76	321872	1282341
19	321709	1283440	48	324242	1284122	77	321798	1282464
20	321506	1283646	49	324293	1284085	78	321727	1282535
21	321259	1283797	50	324464	1283891	79	321622	1282464
22	321219	1283823	51	324467	1283740	80	321478	1282452
23	321174	1283888	52	324498	1283684	81	321347	1282360
24	321206	1283959	53	324573	1283625	82	321208	1282344
25	321242	1284004	54	324535	1283521	83	320957	1282305
26	321308	1283988	55	324423	1283447	84	320196	1281831
27	321429	1283949	56	324356	1283355	85	318999	1281438
28	321657	1283805	57	324246	1283252	86	319000	1282238
29	321710	1283833	58	324139	1283296			

មាត្រា ២.-

ត្រូវបានធ្វើអនុបយោគផ្ទៃដីទំហំចំនួន ២៨៨០,៣៧៣ (ពីរពាន់បួនរយប៉ែតសិបក្បៀសបីរយចិតសិបបី) ហិកតា ដូចមានចែងក្នុងមាត្រា ១ ខាងលើនៃអនុក្រឹត្យនេះដែលជាដីក្នុងដែនទីតម្របព្រៃឈើឆ្នាំ ២០០២ មកជាដីឯកជនរបស់រដ្ឋ ។

មាត្រា ៣.-

ត្រូវបានប្រគល់អណត្តិកាន់កាប់ដីឯកជនរបស់រដ្ឋដូចមានក្នុងមាត្រា ២ ខាងលើនេះ ជូនអភិបាលនៃគណៈអភិបាលខេត្តកោះកុង ជាអាជ្ញាធរកាន់កាប់ដីរដ្ឋ ដើម្បីស្នើសុំចុះបញ្ជីជាដីឯកជនរបស់រដ្ឋ និងសម្រាប់ធ្វើសម្បទានដីសង្គមកិច្ចជូនអតីតកងកម្លាំងប្រដាប់អាវុធ និងគ្រួសារ ។

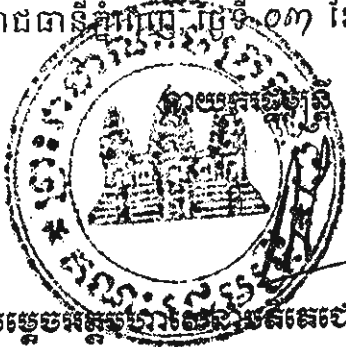
មាត្រា ៤.-

បទប្បញ្ញត្តិទាំងឡាយណាដែលផ្ទុយពីអនុក្រឹត្យនេះ ត្រូវចាត់ទុកជានិរាករណ៍។

មាត្រា ៥.-

រដ្ឋមន្ត្រីទទួលបន្ទុកទីស្តីការគណៈរដ្ឋមន្ត្រី រដ្ឋមន្ត្រីក្រសួងការពារជាតិ រដ្ឋមន្ត្រីក្រសួងមហាផ្ទៃ រដ្ឋមន្ត្រីក្រសួងសេដ្ឋកិច្ច និងហិរញ្ញវត្ថុ រដ្ឋមន្ត្រីក្រសួងរៀបចំដែនដី នគរូបនីយកម្ម និងសំណង់ រដ្ឋមន្ត្រីក្រសួងកសិកម្ម រុក្ខាប្រមាញ់ និងនេសាទ រដ្ឋមន្ត្រីក្រសួងបរិស្ថាន រដ្ឋមន្ត្រី រដ្ឋលេខាធិការគ្រប់ក្រសួងពាក់ព័ន្ធ និងអភិបាលនៃគណៈអភិបាលខេត្តកោះកុង ត្រូវអនុវត្តអនុក្រឹត្យនេះ ចាប់ ពីថ្ងៃចុះហត្ថលេខាតទៅ។

ធ្វើនៅរាជធានីភ្នំពេញ ថ្ងៃទី ១៣ ខែ វិច្ឆិកា ឆ្នាំ ២០១១



សម្តេចអគ្គមហាសេនាបតីតេជោ ហ៊ុន សែន

កន្លែងទទួល

- ក្រសួងព្រះបរមរាជវាំង
- អគ្គលេខាធិការដ្ឋានក្រុមប្រឹក្សាធម្មនុញ្ញ
- អគ្គលេខាធិការដ្ឋានព្រឹទ្ធសភា
- អគ្គលេខាធិការដ្ឋានរដ្ឋសភា
- អគ្គលេខាធិការដ្ឋានរាជរដ្ឋាភិបាល
- ខុទ្ទកាល័យសម្តេចនាយករដ្ឋមន្ត្រី
- គ្រប់សមាជិក គណៈសភា
- អគ្គលេខាធិការដ្ឋាន គណៈសភា
- ដូចមាត្រា ៥
- រាជកិច្ច
- ឯកសារ-កាលប្បវត្តិ

ចំណុចនិយាមការរបស់ទីតាំងដីសម្បទានសង្គមកិច្ច ទំហំ ៤៧៧ (បួនរយចិតសិបប្រាំពីរ)

ហិកតា តាមប្រព័ន្ធកូអរដោនេ UTM, WGS 1984, 48 N

ស្ថិតនៅឃុំប្រស្សីជ្រំ ស្រុកថ្មបាំង ខេត្តកោះកុង

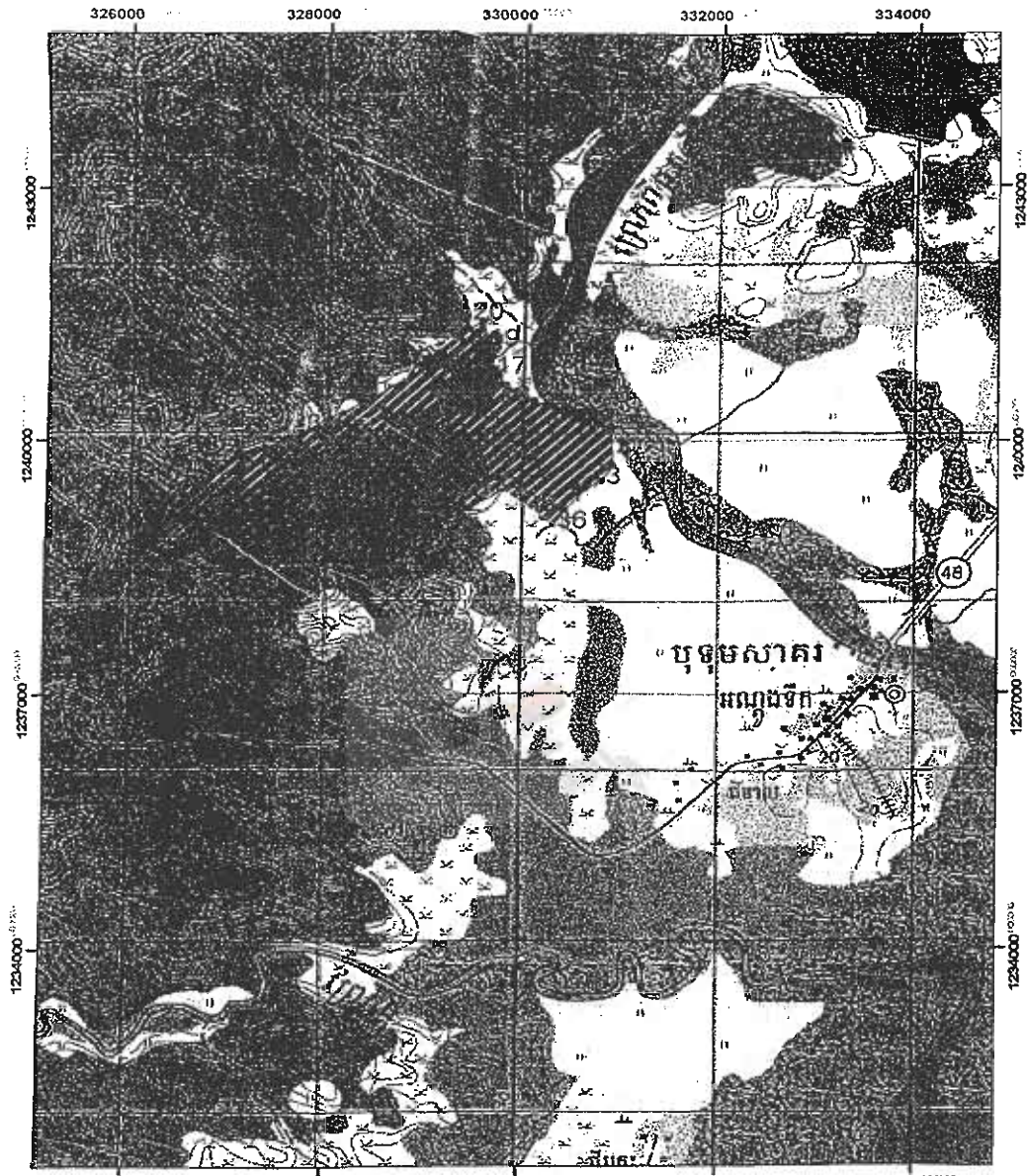
ឧបសម្ព័ន្ធអនុក្រឹត្យលេខ: ២៤៤ សន.សក..... ចុះថ្ងៃទី ០៣..... ខែ វិច្ឆិកា..... ឆ្នាំ

២០១១

ចំណុច	X	Y	ចំណុច	X	Y	ចំណុច	X	Y
1	319914	1282339	30	321712	1283878	59	323879	1283256
2	320416	1282496	31	321758	1283951	60	323579	1283264
3	320386	1282636	32	321855	1283963	61	323442	1283179
4	320422	1282791	33	321871	1283887	62	323446	1283123
5	320563	1282777	34	321947	1283789	63	323348	1282985
6	320698	1282791	35	322156	1283565	64	323067	1282725
7	320865	1282760	36	322215	1283549	65	322943	1282641
8	320933	1282795	37	322175	1283366	66	322503	1281696
9	321059	1282821	38	322315	1283219	67	322417	1281323
10	321070	1282903	39	322437	1283128	68	322158	1281458
11	320890	1283143	40	322582	1283216	69	322069	1281486
12	321055	1283185	41	322713	1283358	70	322123	1281571
13	321144	1283190	42	322822	1283275	71	322269	1281815
14	321332	1283133	43	322885	1283265	72	322359	1281890
15	321399	1283163	44	323020	1283312	73	321980	1282058
16	321529	1283178	45	323165	1283398	74	321868	1282066
17	321608	1283215	46	323247	1283378	75	321916	1282208
18	321659	1283276	47	324096	1284173	76	321872	1282341
19	321709	1283440	48	324242	1284122	77	321798	1282464
20	321506	1283646	49	324293	1284085	78	321727	1282535
21	321259	1283797	50	324464	1283891	79	321622	1282464
22	321219	1283823	51	324467	1283740	80	321478	1282452
23	321174	1283888	52	324498	1283684	81	321347	1282360
24	321206	1283959	53	324573	1283625	82	321208	1282344
25	321242	1284004	54	324535	1283521	83	320957	1282305
26	321308	1283988	55	324423	1283447	84	320196	1281831
27	321429	1283949	56	324356	1283355	85	318999	1281438
28	321657	1283805	57	324246	1283252	86	319000	1282238
29	321710	1283833	58	324139	1283296			



ផែនទីបង្ហាញទីតាំងសម្បទានដីសង្គមកិច្ច ទំហំ៦៩១.១៨ (ប្រាំមួយរយកៅសិបមួយ ក្បៀសដប់បួន) ហិកតា នៅភូមិដីមាលយអ័ណ្ណកទឹក ស្រុកបុទុមសាគរ ខេត្តកោះកុង ឧបសម្ព័ន្ធអនុក្រឹត្យលេខ៖ ២៥៥ អនក(ន.សក) ចុះថ្ងៃទី ០៣ ខែ វិច្ឆិកា ឆ្នាំ ២០១១



ចំណុច	X	Y	ចំណុច	X	Y
1	330413	1239187	19	329579	1241399
2	330622	1239434	20	329417	1241319
3	330782	1239522	21	329012	1240964
4	330889	1239708	22	328859	1240766
5	330865	1240337	23	327551	1239987
6	330417	1240392	24	326746	1239686
7	330257	1240400	25	326300	1239342
8	330216	1240413	26	326805	1238460
9	330091	1240463	27	327859	1238547
10	329961	1240537	28	328182	1238522
11	329913	1240570	29	328385	1238435
12	329816	1240643	30	328701	1238591
13	329741	1240738	31	328983	1238588
14	329733	1240765	32	329223	1239033
15	329707	1240798	33	329769	1239382
16	329686	1240838	34	330013	1239284
17	329656	1240923	35	330197	1239063

COORDINATES SYSTEM
 Projection UTM
 Zone 48N
 Datum WGS84
 Spheroid Everest



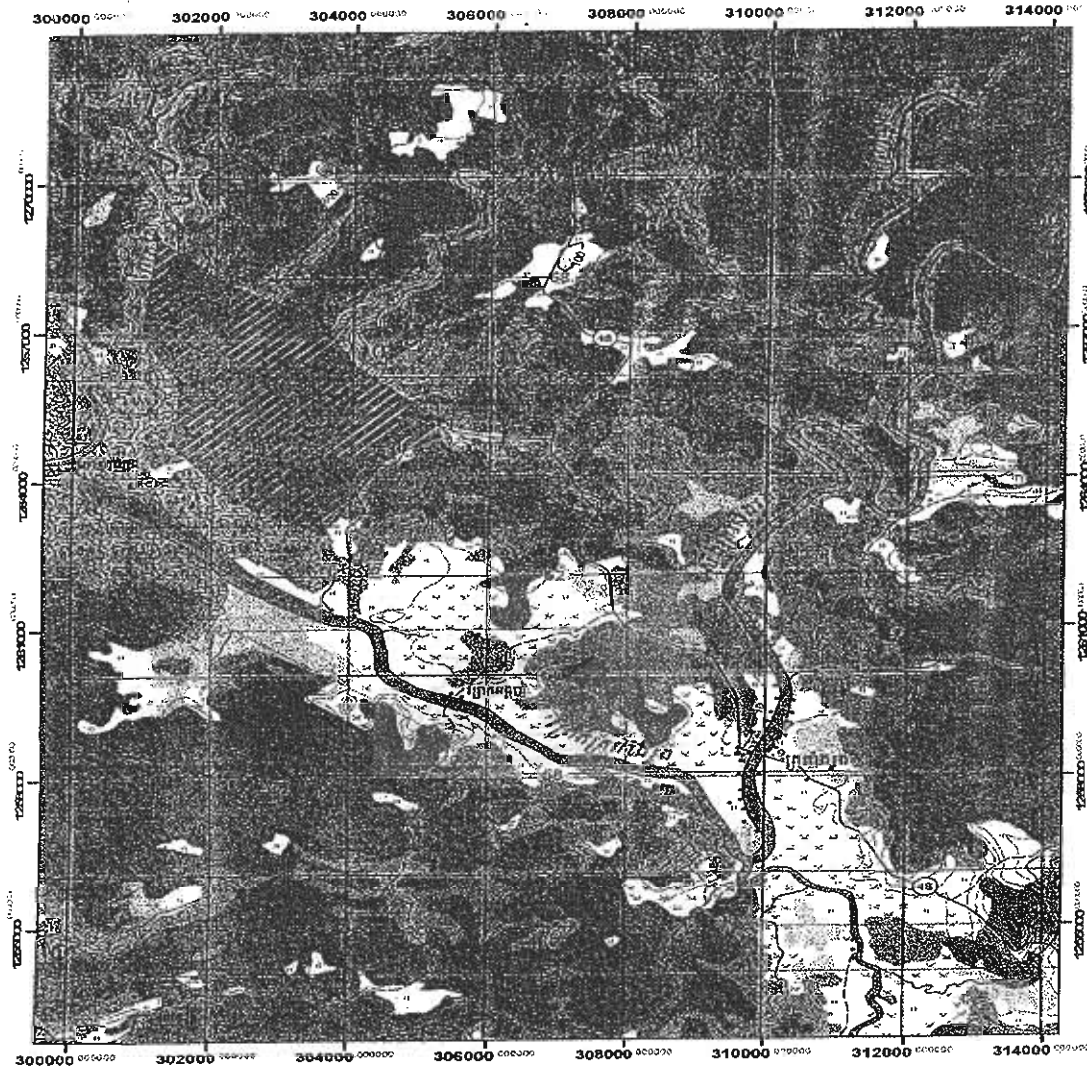
0 0.25 0.5 1
 Kilometers

 ទីតាំងសម្បទាន ដីសង្គមកិច្ច




**ផែនទីបង្ហាញទីតាំងសម្បទានដីសង្គមកិច្ច ទំហំ ៣១១,៨៧
(មួយពាន់បីរយដប់មួយក្បួនប៉ែតសិបប្រាំពីរ) ហិកតានៅ យង្គស្សីជ្រំ ស្រុកថ្មបាំង
ខេត្តកោះកុង**

ឧបសម្ព័ន្ធអនុក្រឹត្យលេខ: ២៤៥ អនក្រ.បក.ចុះថ្ងៃទី ១៣ ខែ វិច្ឆិកា ឆ្នាំ ២០១១




ចំណុច	X	Y
1	304488	1264453
2	303572	1262932
3	302305	1263588
4	301382	1264754
5	301503	1265989
6	300914	1266911
7	301111	1268902
8	302157	1267952
9	303484	1267268
10	303977	1266346
11	305267	1265213
12	305239	1264895

COORDINATES SYSTEM
 Projection UTM
 Zone 48N
 Datum WGS84
 Spheroid Everest



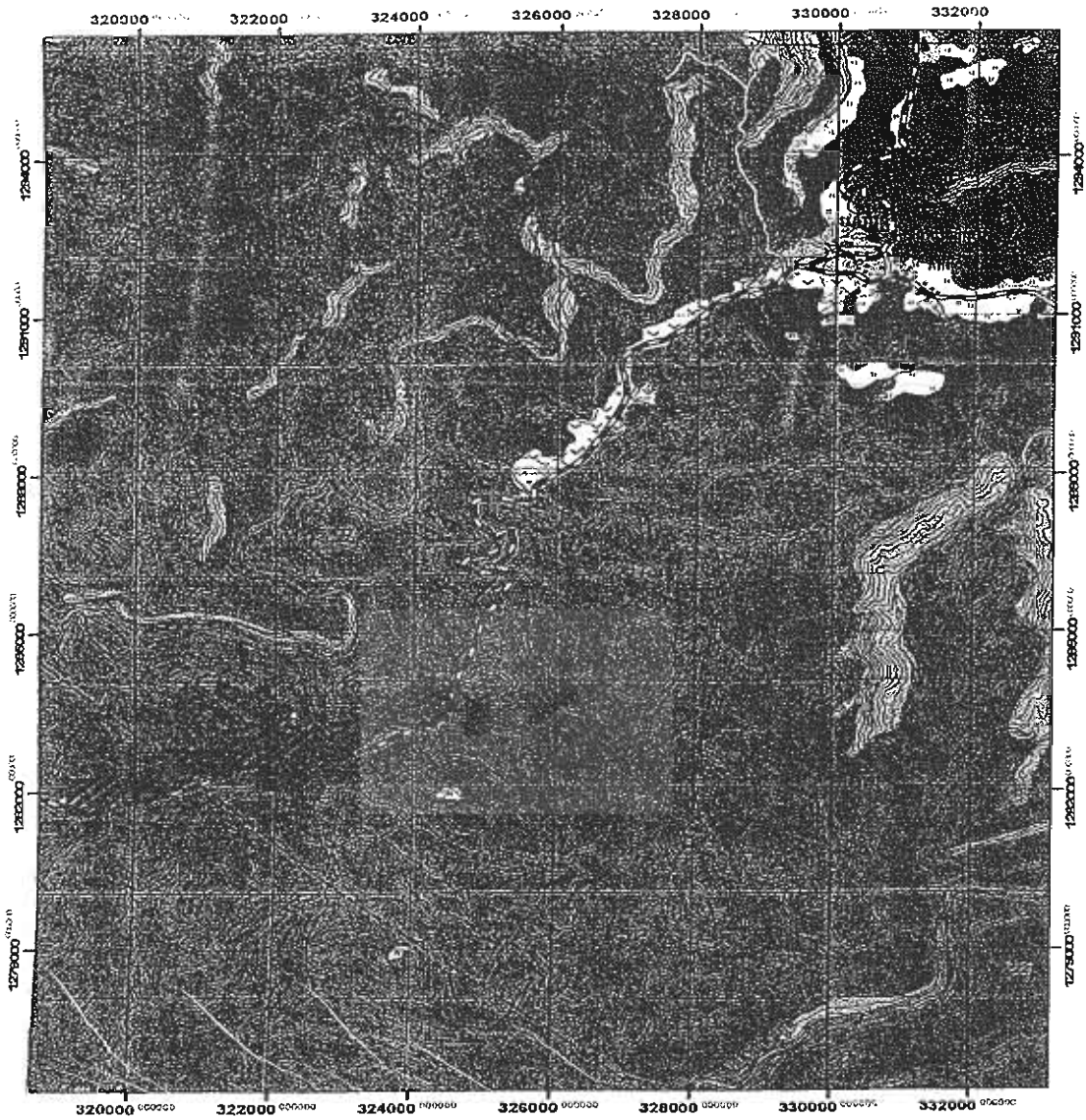
0 0.25 0.5 1
 Kilometers

 ទីតាំងសម្បទាន ដីសង្គមកិច្ច



Nh

ដែនទឹកដីសម្បទានដីសង្គមកិច្ច ទំហំ៤៧៧ (បួនរយចិតសិបប្រាំពីរ) ហិកតា
 ស្ថិតនៅឃុំស្បៀង ស្រុកថ្មបាំង ខេត្តកោះកុង
 ឧបសម្ព័ន្ធអនុក្រឹត្យលេខ: ២៥៥ អនក្រ.បក.ចុះថ្ងៃទី ០៣ ខែ វិច្ឆិកា ឆ្នាំ ២០១១



COORDINATES SYSTEM
 Projection UTM
 Zone 48N
 Datum WGS84
 Spheroid Everest

0 0.25 0.5 1
 Kilometers

ទីតាំងសម្បទាន ដីសង្គមកិច្ច



pk